



パナソニックは Windows 10 Pro をおすすめします

生協オリジナルモデルの
最新情報はホームページで
<http://panasonic.biz/pc/coop/2017/sz.html>



大学生活の様々な場面で
レッツノートを!

- ☑授業
- ☑レポート
- ☑ゼミ
- ☑サークル
- ☑研究
- ☑就活

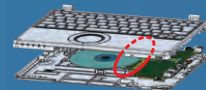
卒業まで安心の
4年間
メーカー保証



軽量 約929g^{※9}の世界最軽量*PC、授業やサークルの
荷物がいっばいでも負担が少ない!

*光学式ドライブ内蔵PCにおいて
(2016年10月4日現在)

本体・液晶ユニット・バッテリーパックなど、
設計を徹底的に見直し軽量化を実現しました。



光学式ドライブと基板
をオーバーラップさせ、
プリントを最小
化し、軽量を実現。

長時間 朝から1日講義が続いてもフル活用!

省電力設計の実現と高容量リチウムイオンバッテリーの採用により、
バッテリーパック [S] 装着時は、約14.5時間^{※8}の長時間駆動が
可能です。別売りのバッテリーパック [L] 装着時も本体から
出っ張らずスッキリ収まります。



頑丈 通学中の落下・衝撃や満員電車の圧迫から
大切なデータを守ります!

▶76cm落下試験^{※1}

一般的な机と同じ高さの
76cm落下試験を実施。



▶100kgf^{※2}加圧振動試験^{※3}

満員電車の圧迫や振動を想定し
た100kgf加圧振動試験を実施。



生協オリジナルモデル

Let's note SZ6シリーズ

Windows



最新の第7世代
インテルCPU搭載

| | |
|-------------------|--|
| OS ^{※4} | Windows 10 Pro (日本語版) 64ビット |
| CPU | インテル® Core™ i7-7500U プロセッサ |
| RAM ^{※5} | 8GB (メモリーの増設はできません) |
| SSD ^{※6} | 256 GB |
| 液晶 | 12.1型ワイド (16:10) WUXGA TFTカラー液晶 (1920×1200ドット) |

| | |
|-----------------------|---|
| 光学式ドライブ ^{※7} | DVDスーパーマルチドライブ内蔵 |
| 駆動時間 ^{※8} | 約14.5時間 (付属のバッテリーパック (S) 装着時) |
| 質量 ^{※9} | 約0.929kg (付属のバッテリーパック (S) (約225g) 装着時) |
| ワイヤレス通信・Webカメラ | IEEE802.11a (W52/W53/W56) /b/g/n/ac準拠、Bluetooth v4.1、Webカメラ内蔵 |

| | CF-SZ6F21VC | CF-SZ6F26VC | CF-SZ6F27VC | CF-SZ6F21VC |
|---|-------------|-------------|-------------|-------------|
| Microsoft Office Professional Premium プラスOffice365サービス | ○ | ○ | — | — |
| ウイルスバスター クラウド4年版(2017) | ○ | — | ○ | — |

※1 当社技術実験室にて。底面方向、動作時。本製品の耐衝撃性能は、無破損・無故障を保证するものではありません。落下した場合は点検(有償)に出してください。※2 1kgfは、1kgの質量の物体が重力加速度9.8m/sec²で加速された時に生じる力のことで、kgの次のfはforce(ちから)を意味します。一方、SI単位(国際単位)のN(ニュートン)について、1Nは、1kgの質量の物体が加速度1m/sec²で加速された時に生じる力を意味します。つまり、1kgfは9.8Nとなります。※3 当社技術実験室にて、非動作時。天面と底面全体に均等に980N(100kgf)で圧迫した状態で振動試験を実施。本製品の耐圧迫性能は、無破損・無故障を保证するものではありません。※4 お買い上げ時にインストールされているOS、リカバリ機能またはリカバリーディスクを使ってインストールしたOSのみサポートします。※5 メモリー容量は1GB=1,073,741,824バイト。※6 SSD容量は1GB=1,000,000,000バイト。OSまたは一部のアプリケーションソフトでは、これよりも小さな数値でGB表示される場合があります。※7 2.6GBのDVD-RAMには対応していません。※8 JEITA/バッテリー動作時間測定法(Ver.2.0)に基づいて測定。バッテリー駆動時間は動作環境・液晶の輝度・システム設定により変動します。バッテリーのエコモード(ECO)無効時、エコモード(ECO)有効に設定しているときの駆動時間は、無効時の約8割になります。満充電容量を段階的に制御してバッテリーパックを長寿命化しています。※9 平均値。各製品で質量が異なる場合があります。

