

# 学生会館 Uni E'meal 宇都宮

## [食事付き・門限なし]

〒321-0931 栃木県宇都宮市平松町530-1 ■H6年4月完成(R8年1月改装) ■全150室 ■鉄筋コンクリート造3階

**2026年3月フルリニューアルOPEN!**  
有人管理やオートロック、宅配BOXなどの安心と便利さに加え、ラウンジやミュージックスタジオなどの充実した共用スペースが魅力的☆



改装  
リニューアル  
朝夕  
2食付

ユニセーフ24

### ACCESS

- JR宇都宮線・東北新幹線「宇都宮」駅 自転車8分 徒歩11分
- 宇都宮ライトレール「峰」駅 徒歩3分
- 関東バス「平松町」停

※完成予想図



- 有人管理で安心
- 全室家具家電付き
- 保護者用Pあり

※改装中につき、諸条件が変更になる可能性があります。

### 家賃

※キャンペーン適用後の条件です

Aタイプ Eタイプ  
**3.95 万円 ~ 4.95 万円**

- 食費 … 29,700円/月(税込)※欠食返金あり
- 管理費 … 19.8万円/年(月払可:1.7万円/月)  
※共用部水道光熱費含む
- 入館金 … 1年:8万円⇒**初年度無料**
- 敷金 … 5万円⇒**なし(禁煙特約あり)**
- ・ 契約年数/1年(定期建物賃貸借契約・再契約可)
- ・ 学生限定/入居定員:1名
- ・ 総合補償加入要:21,120円/1年(税込)
- ・ 保証会社加入要:月額賃料等の50%(更新時:1万円/1年)
- ・ 基本清掃料:47,300円(税込)

### 代表的な間取

お部屋の形の一例



1Kタイプ (22.6~45.3㎡) 他 1LDKタイプ (45.3㎡) 有

共用設備	オートロック	防犯カメラ (ユニセーフ24)	宅配BOX	共用ランドリー (無料)	セパレート	暗証番号式キー	モニター付インターフォン	独立洗面化粧台
	エレベーター	食堂	コミュニティスペース	スタディールーム	浴室乾燥機	温水洗浄便座	家具家電付デザインルーム	IHキッチン
	ミーティングルーム	アスレチックジム	ミュージックスタジオ	自動販売機	室内物干	居室照明	光ネット (10ギガアドバンス)	収納
	駐輪場	バイク置場 (任意)	駐車場 (任意)		吊棚 (Aタイプのみ)	シューズケース	エアコン	バルコニー (Eタイプのみ)
特記事項	■電気:定額6,930円/月(税込) ■水道:定額2,750円/月(税込) ■給湯:定額2,200円/月(税込) ■町内会費(自治会費):1,200円/年 ■再契約事務手数料:19,800円(税込) ■電子錠初期設定費:19,800円(税込) ■除菌施工費:18,700円(税込) ■投てき用消火用具:6,600円(税込) ■総合補償OVOプラス:9,900円/年(税込) ■インターネット:UniLife-net光10ギガアドバンス(J-Flash)月額3,300円(税込)＋加入金13,200円(税込)が必要です。※申込不要・即日利用可 ■駐輪場:自転車1人1台まで月額利用料無料/駐輪登録料5,500円(税込) ■バイク置場(任意・敷地内4台):原付125cc以下1,100円/月(税込) 保証金1,100円 ※空要確認 ■駐車場(任意・敷地内10台):5,500円/月(税込) 保証金5,500円 ※空要確認 ■食堂(朝夕2食付:必須契約):平日 朝6:30~9:30(LO9:00) 夕18:30~22:00(LO21:30)/土日祝・お盆・年末年始 提供なし(欠食返金あり) ■有人管理(時間未定) ■全館禁煙(禁煙特約あり) ■門限なし ■共用ランドリー(無料/女性専用区画あり)◀暗証番号による入室制限▶							

### 学校までのアクセス

■宇都宮大学(峰キャンパス):徒歩6分

■宇都宮大学(陽東キャンパス):自転車9分(約2.0km)

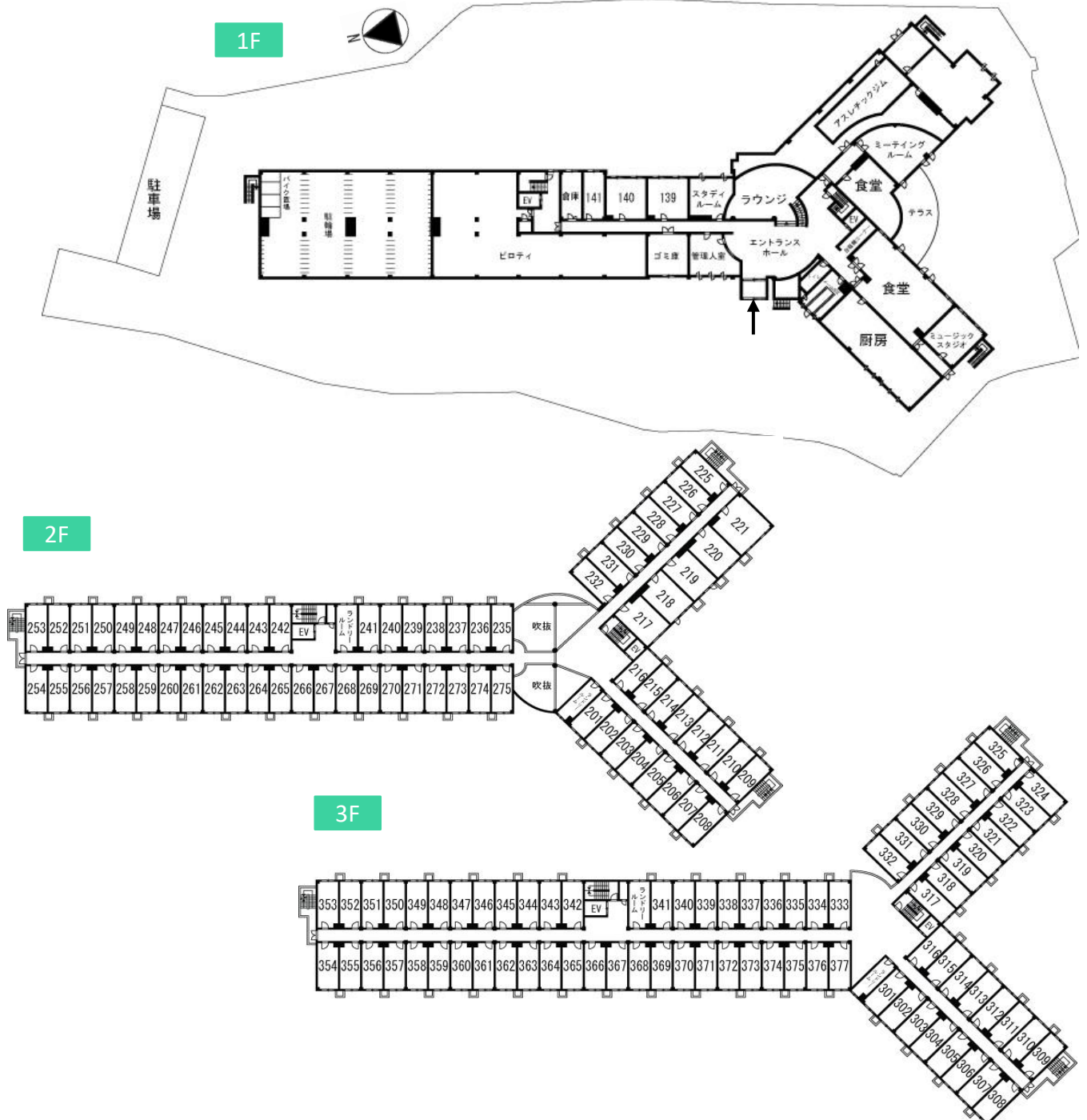
# 1年間限定 モニター入居キャンペーン!

- ①家賃 Aタイプ 39,500円! Eタイプ 49,500円!
- ②入館金なし(80,000円OFF)
- ③敷金なし

※次年度以降継続入居の場合は通常の条件での再契約となります。



## 平面図



## 宇都宮大学消費生活協同組合

〒321-8505 栃木県宇都宮市峰町350

TEL 028-634-2400

栃木県知事(5)第4413号

情報更新日: 2026年4月21日 有効期限: 2026年9月30日

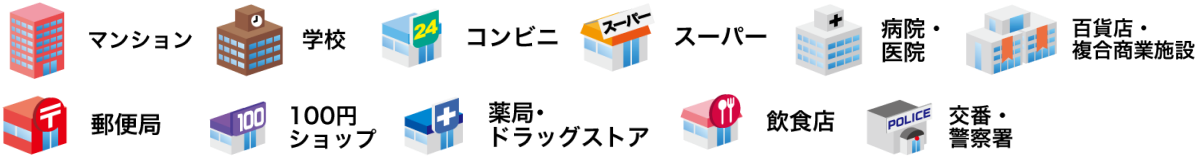
B25034

本資料と現況が異なる場合は、現況を優先とします。税込価格は、情報更新時の税率にて計算しています。

裏面に周辺地図・写真あります!

# 学生会館 Uni E'meal 宇都宮 周辺マップ

## マップ



## 周辺施設





QRコードをスマホで読み取ると360°パノラマ写真をご覧いただけます。  
 <VR対応> VRゴーグルやVRグラスで見ると『内見体験』ができます♪

## 共用設備

### オートロック



エントランスに設置、入居者以外  
 の立ち入りを制限します。

### 防犯システム (ユニセーフ24)



緊急時は非常ボタンで通報、警備  
 会社が24時間対応します。

### 宅配BOX



留守中でも、宅配便など荷物の  
 受け取りを行います。

### スタディルーム



キレイで静かな環境は集中力を  
 アップさせてくれます。

他にも、ラウンジ・ミーティングルーム・ミュージックスタジオなど充実！別紙参照⇒

## 室内設備



Aタイプ (居室イメージ)

### <<全室家具家電付デザインルーム>>

カウンターデスク(※)・チェア・ベッド  
 冷蔵庫・電子レンジ・照明器具  
 (※ Eタイプのみデスク&ワゴン)



Aタイプ (居室イメージ)

### 暗証番号式キー



自分で設定した番号で解錠でき、  
 鍵の紛失の心配がありません。

### モニター付インターフォン



来訪者を音声とモニター画面で  
 確認できるので安心です。



独立洗面化粧台 (イメージ)

### 温水洗浄便座



冬でも暖かな便座で快適に、  
 衛生面でもうれしい設備です。



キッチン (イメージ)



バス (イメージ)



クローゼット (イメージ)

# 学生会館 Uni E'meal 宇都宮 家賃表

## 家賃表

※キャンペーン適用後の賃料となります。

キャンペーン対象：Aタイプ Eタイプ

3F 女子専用 エリア	ランドリー ルーム	301	302	303	304	305	306	307	308	309	310	311	312	313	314	315	316	
		1K(7.1帖) 22.6㎡	1K(7.1帖) 22.6㎡	1K(7.1帖) 22.6㎡	1K(7.1帖) 22.6㎡	1K(7.1帖) 22.6㎡	1K(7.1帖) 22.6㎡	1K(7.1帖) 22.6㎡	1K(7.1帖) 22.6㎡	1K(7.1帖) 22.6㎡	1K(7.1帖) 22.6㎡	1K(7.1帖) 22.6㎡	1K(7.1帖) 22.6㎡	1K(7.1帖) 22.6㎡	1K(7.1帖) 22.6㎡	1K(7.1帖) 22.6㎡	1K(7.1帖) 22.6㎡	1K(7.1帖) 22.6㎡
		A	A	A	A	A	A	A	A	A	A	A	A	A	A	A	A	A
2F	ランドリー ルーム	201	202	203	204	205	206	207	208	209	210	211	212	213	214	215	216	
		1K(7.1帖) 22.6㎡	1K(7.1帖) 22.6㎡	1K(7.1帖) 22.6㎡	1K(7.1帖) 22.6㎡	1K(7.1帖) 22.6㎡	1K(7.1帖) 22.6㎡	1K(7.1帖) 22.6㎡	1K(7.1帖) 22.6㎡	1K(7.1帖) 22.6㎡	1K(7.1帖) 22.6㎡	1K(7.1帖) 22.6㎡	1K(7.1帖) 22.6㎡	1K(7.1帖) 22.6㎡	1K(7.1帖) 22.6㎡	1K(7.1帖) 22.6㎡	1K(7.1帖) 22.6㎡	1K(7.1帖) 22.6㎡
		A	A	A	A	A	A	A	A	A	A	A	A	A	A	A	A	A
1F	ホール	トイレ	メールボックス 宅配BOX	厨房					ミュージックスタジオ			食堂				自販機 コーナー		
	窓向き	北西向き								南東向き								

3F 女子専用 エリア	EV・階段	317	318	319	320	321	322	323	324	325	326	327	328	329	330	331	332	
		1K(7.1帖) 22.6㎡	1K(7.1帖) 22.6㎡	1K(7.1帖) 22.6㎡	1K(7.1帖) 22.6㎡	1K(7.1帖) 22.6㎡	1K(7.1帖) 22.6㎡	1K(7.1帖) 22.6㎡	1K(7.1帖) 22.6㎡	1K(7.1帖) 22.6㎡	1K(7.1帖) 22.6㎡	1K(7.1帖) 22.6㎡	1K(7.1帖) 22.6㎡	1K(7.1帖) 22.6㎡	1K(7.1帖) 22.6㎡	1K(7.1帖) 22.6㎡	1K(7.1帖) 22.6㎡	1K(7.1帖) 22.6㎡
		A	A	A	A	A	A	A	A	A	A	A	A	A	A	A	A	A
2F	EV・階段	217	218	219	220	221	222	223	224	225	226	227	228	229	230	231	232	
		1K(10.8帖) 34.0㎡	1K(10.8帖) 34.0㎡	1K(10.8帖) 34.0㎡	1K(10.8帖) 34.0㎡	1K(10.8帖) 34.0㎡	1K(10.8帖) 34.0㎡	1K(10.8帖) 34.0㎡	1K(10.8帖) 34.0㎡	1K(17.6帖) 45.3㎡	1K(7.1帖) 22.6㎡	1K(7.1帖) 22.6㎡	1K(7.1帖) 22.6㎡	1K(7.1帖) 22.6㎡	1K(7.1帖) 22.6㎡	1K(7.1帖) 22.6㎡	1K(7.1帖) 22.6㎡	1K(7.1帖) 22.6㎡
		C	D	D	C	F	A	A	A	A	A	A	A	A	A	A	A	A
1F	食堂	ミーティングルーム					倉庫	倉庫	アスレチックジム									
	窓向き	南西向き								北東向き								

3F	333	334	335	336	337	338	339	340	341	ランドリー ルーム	倉庫	EV・階段
	1K(7.1帖) 22.6㎡	1K(7.1帖) 22.6㎡	1K(7.1帖) 22.6㎡	1K(7.1帖) 22.6㎡	1K(7.1帖) 22.6㎡	1K(7.1帖) 22.6㎡	1K(7.1帖) 22.6㎡	1K(7.1帖) 22.6㎡	1K(7.1帖) 22.6㎡			
	A	A	A	A	A	A	A	A	A			
2F	吹抜	235	236	237	238	239	240	241		ランドリー ルーム	倉庫	EV・階段
		1K(7.1帖) 22.6㎡	1K(7.1帖) 22.6㎡	1K(7.1帖) 22.6㎡	1K(7.1帖) 22.6㎡	1K(7.1帖) 22.6㎡	1K(7.1帖) 22.6㎡	1K(7.1帖) 22.6㎡	1K(7.1帖) 22.6㎡			
		A	A	A	A	A	A	A	A			
1F	ラウンジ	スタディールーム	139	140	141					倉庫	EVホール	
			49500									
			1LDK(10.2帖+6.3帖) 45.3㎡	1LDK(10.2帖+6.3帖) 45.3㎡	1K(7.9帖) 22.6㎡							
窓向き	東向き											

3F	342	343	344	345	346	347	348	349	350	351	352	353
	1K(7.1帖) 22.6㎡	1K(7.1帖) 22.6㎡	1K(7.1帖) 22.6㎡	1K(7.1帖) 22.6㎡	1K(7.1帖) 22.6㎡	1K(7.1帖) 22.6㎡	1K(7.1帖) 22.6㎡	1K(7.1帖) 22.6㎡	1K(7.1帖) 22.6㎡	1K(7.1帖) 22.6㎡	1K(7.1帖) 22.6㎡	1K(7.1帖) 22.6㎡
	A	A	A	A	A	A	A	A	A	A	A	A
2F	242	243	244	245	246	247	248	249	250	251	252	253
	1K(7.1帖) 22.6㎡	1K(7.1帖) 22.6㎡	1K(7.1帖) 22.6㎡	1K(7.1帖) 22.6㎡	1K(7.1帖) 22.6㎡	1K(7.1帖) 22.6㎡	1K(7.1帖) 22.6㎡	1K(7.1帖) 22.6㎡	1K(7.1帖) 22.6㎡	1K(7.1帖) 22.6㎡	1K(7.1帖) 22.6㎡	1K(7.1帖) 22.6㎡
	A	A	A	A	A	A	A	A	A	A	A	A
1F	ピロティ						駐輪場					
	窓向き											

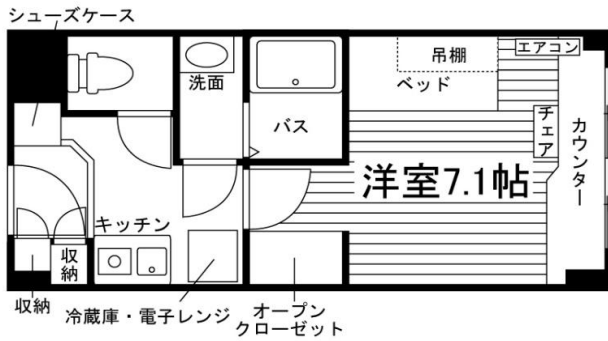
3F	354	355	356	357	358	359	360	361	362	363	364	365
	1K(7.1帖) 22.6㎡	1K(7.1帖) 22.6㎡	1K(7.1帖) 22.6㎡	1K(7.1帖) 22.6㎡	1K(7.1帖) 22.6㎡	1K(7.1帖) 22.6㎡	1K(7.1帖) 22.6㎡	1K(7.1帖) 22.6㎡	1K(7.1帖) 22.6㎡	1K(7.1帖) 22.6㎡	1K(7.1帖) 22.6㎡	1K(7.1帖) 22.6㎡
	A	A	A	A	A	A	A	A	A	A	A	A
2F	254	255	256	257	258	259	260	261	262	263	264	265
	1K(7.1帖) 22.6㎡	1K(7.1帖) 22.6㎡	1K(7.1帖) 22.6㎡	1K(7.1帖) 22.6㎡	1K(7.1帖) 22.6㎡	1K(7.1帖) 22.6㎡	1K(7.1帖) 22.6㎡	1K(7.1帖) 22.6㎡	1K(7.1帖) 22.6㎡	1K(7.1帖) 22.6㎡	1K(7.1帖) 22.6㎡	1K(7.1帖) 22.6㎡
	A	A	A	A	A	A	A	A	A	A	A	A
1F	駐輪場						ピロティ					
	窓向き											

3F	366	367	368	369	370	371	372	373	374	375	376	377
	1K(7.1帖) 22.6㎡	1K(7.1帖) 22.6㎡	1K(7.1帖) 22.6㎡	1K(7.1帖) 22.6㎡	1K(7.1帖) 22.6㎡	1K(7.1帖) 22.6㎡	1K(7.1帖) 22.6㎡	1K(7.1帖) 22.6㎡	1K(7.1帖) 22.6㎡	1K(7.1帖) 22.6㎡	1K(7.1帖) 22.6㎡	1K(7.1帖) 22.6㎡
	A	A	A	A	A	A	A	A	A	A	A	A
2F	266	267	268	269	270	271	272	273	274	275	吹抜	
	1K(7.1帖) 22.6㎡	1K(7.1帖) 22.6㎡	1K(7.1帖) 22.6㎡	1K(7.1帖) 22.6㎡	1K(7.1帖) 22.6㎡	1K(7.1帖) 22.6㎡	1K(7.1帖) 22.6㎡	1K(7.1帖) 22.6㎡	1K(7.1帖) 22.6㎡	1K(7.1帖) 22.6㎡	1K(7.1帖) 22.6㎡	1K(7.1帖) 22.6㎡
	A	A	A	A	A	A	A	A	A	A	A	A
1F	ピロティ						ゴミ庫		管理人室		エントランス	
	窓向き											

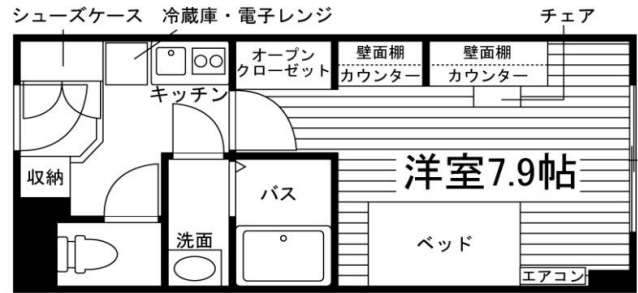
# 学生会館 Uni E'meal 宇都宮 部屋タイプ

## 部屋タイプ

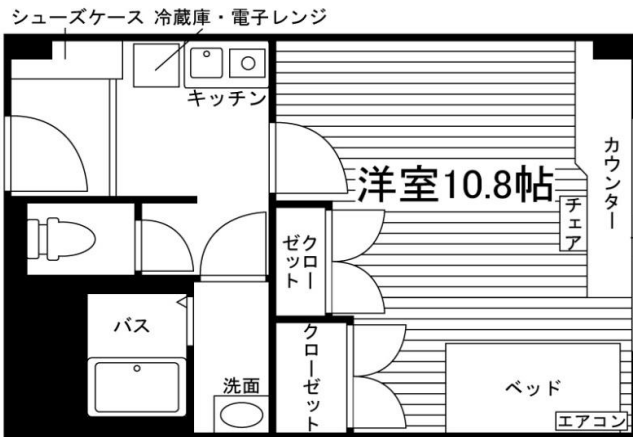
※間取図は一例です。間取図は部屋の形状を示したもので実際の縮尺とは異なります。  
家具家電の配置は実際とは異なる場合がございます。現況が異なる場合は、現況を優先します。



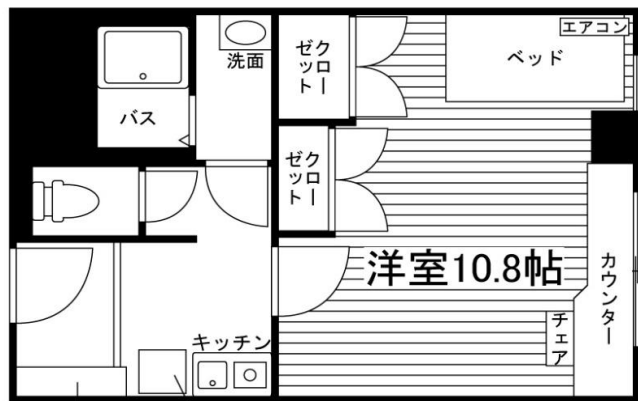
Aタイプ 1K (22.6㎡)



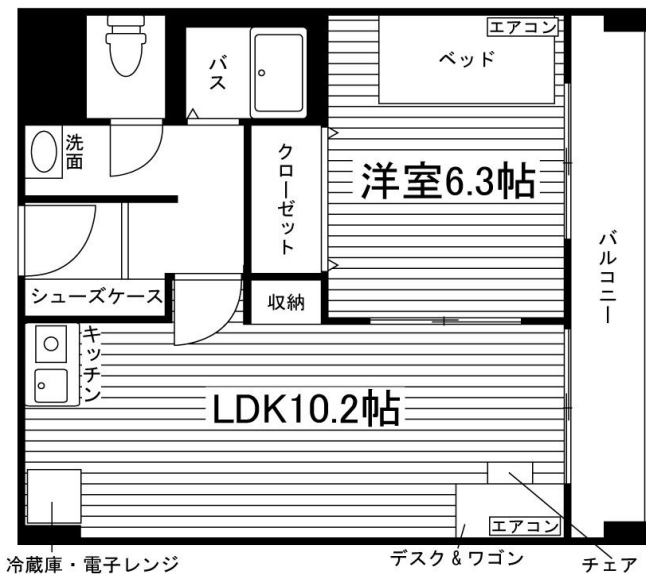
Bタイプ 1K (22.6㎡)



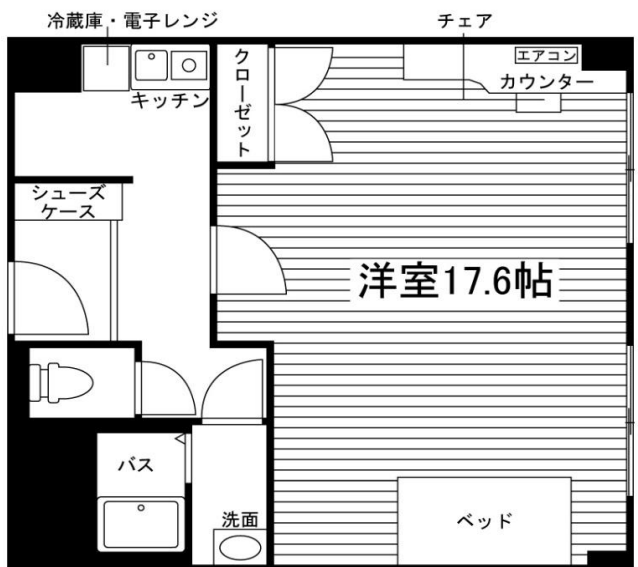
Cタイプ 1K (34.0㎡)



Dタイプ 1K (34.0㎡)



Eタイプ 1LDK (45.3㎡)



Fタイプ 1K (45.3㎡)

スタッフの  
オススメ  
POINT



～魅力あふれる充実した共用設備～

部屋だけじゃない

便利で快適な環境で楽しく豊かな学生生活を

#ラウンジ #スタディールーム #ミーティングルーム #アスレチックジム  
#食堂・テラス #ミュージックスタジオ #共用ランドリー

## ラウンジ

エントランスの先にホテルライクなラウンジ

ソファやチェア、テーブルが配置されていて、  
一息ついたり、読書をしたりしてリラックスして  
過ごすことができるコミュニティスペースです。



ラウンジイメージ

## スタディールーム

☑ひとりで

静かな場所で勉強に集中したいときに。



スタディールームイメージ

\*カウンターテーブルには各席コンセントあり

## ミーティングルーム

☑複数人で

ゼミやサークルの打ち合わせ、友達とのグループ  
ワーク、試験勉強など、使い方はさまざま。  
しかも、**入居者以外の友達を招いての利用もOK!**  
学びと交流の場として広く活用できます。  
静かで快適な空間で、集中した時間も、深い議論も、  
楽しい学びも。



ミーティングルームイメージ



ミーティングルームイメージ

\*壁一面がホワイトボード（予定）

※ミーティングルーム以外の施設は、入居者以外の方のご利用はできません。

## アスレチックジム

下記トレーニング機材が  
導入されております♪

- トレッドミル 2台
- デスクバイク 2台
- チェストバイク 1台
- ラットプルダウン 1台
- レッグプレス 1台
- ショルダープレス 1台



アスレチックジムイメージ

## 食堂・テラス・ウッドデッキ

食堂から広がるテラスやウッドデッキは、自然とのつながりを感じられるくつろぎの空間



食堂イメージ



食堂イメージ



食堂イメージ



テラスイメージ

### UniLifeの食事提供サービス

毎日の栄養管理はお任せください!

### UniTime Kitchen

by UniLife 管理栄養士が考えるおすすめメニュー!  
和食も洋食もバランス良く!



しっかり朝タ  
2食付き!



ごはんは  
おかわり自由!

※写真はイメージです。

## ミュージックスタジオ 1.2帖 【YAMAHA セフィーネNS AMDB12H】

管・弦・声楽の練習に♪

フルートやサクソなど、腕の動きが自由で余裕をもって演奏できます。



声楽



クラリネット



フルート



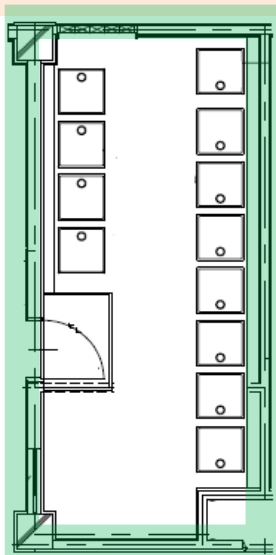
ギター



サクソ

## 共用ランドリー (2・3階の各階2か所)

出入口は暗証番号式キー

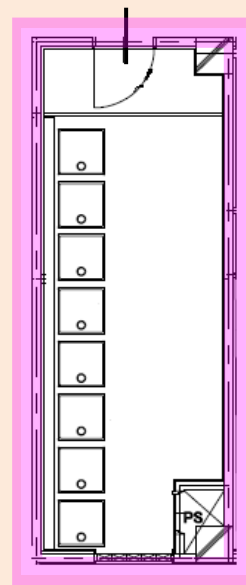


### ← 北側は男女共用

- ・ドラム式洗濯乾燥機 各階12台 (予定)
  - ・整理棚
  - ・衣類スチーマー 各階1台 (予定)  
【LG Styler スチームウォッシュ&ドライ】
- ≪機能≫  
菌・ウイルス・アレル物質・花粉・PM2.5除去  
衣類消臭 / 低温乾燥  
しわ伸ばし

### 西側は女子専用 ⇒

- ・ドラム式洗濯乾燥機 各階8台 (予定)
- ・整理棚
- ・出入口は暗証番号式セキュリティ



共用ランドリーイメージ



共用ランドリーイメージ