

なめらかな書き心地

デジタルペン  
標準添付

お手持ちのパソコンとも  
簡単につながる

つながる! LAVIE\*1

写真も動画も  
鮮やかな画面で楽しめる

11型ワイドLED  
広視野角液晶  
(2560×1600ドット)

動画も音楽も  
クリアなサウンドで

Dolby Atmos®

手書き文字や図形・数式も  
すぐにデジタル化

アプリ「Nebo」を  
プリインストール

自然故障に加えて、  
落下・水こぼしの修理にも対応

メーカー 4年間保証  
+  
ADP ONE\*2



## 11型ワイド T11S7/LAS ルナグレイ

	プラットフォーム	ディスプレイ	プロセッサー	メモリ	ストレージ	サウンド	カメラ
T11S7/LAS	Android™ 15*3	11型ワイドLED 広視野角液晶 (2560×1600ドット) 10点タッチ	MediaTek Dimensity 6300 (8コア)	8GB	約256GB	4スピーカー (Dolby Atmos®対応)	フロント 約500万画素 リア 約800万画素

※画像はイメージです。●センサ:GPS、加速度センサ、光センサ、Hallセンサ \*1:動作対象機種はホームページ(<https://www.nec-lavie.jp/product/unite/guide/inisettings.html>)をご覧ください。すべてのデータの転送を保証するものではありません。  
\*2:ADP ONEとは、落下や水こぼしなどの不注意による事故によって破損が生じた場合に、保証期間内に、1回に限り保証するサービスです。\*3:出荷時期によっては、記載のバージョンと異なるバージョンがインストールされている場合があります。



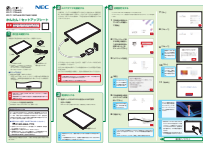
LAVIE Android™ タブレット あんしんポイント

困ったときは、  
写真を送って  
かんたん解決!  
あんしんの  
チャットサポート

**1 安心!**  
豊富な知識を持った  
専門オペレーターが  
対応し、より安心。  
※オペレーター対応によるAndroid™タブレット  
のお問い合わせは9:00~18:00です。  
※スマートフォンは平日 daytime 対応。

## 2 簡単!

ご購入後2年目以降は、有料による電話相談のみとなり、チャットによる使い方相談サービスはご利用いただけません。※事前に無料のお客様情報登録(保有商品の登録含む)が必要です。登録方法の詳細につきましては、商品に添付の「安全上のご注意・サポートガイド」をご覧ください。



## セットアップシート(紙マニュアル)

タブレットの起動から基本的な操作方法まで、A3サイズの紙1枚に。わかりやすいので、はじめての方でも、手順通りに設定すれば、すぐにタブレットが使えます。



## 操作マニュアル(電子マニュアル)

Google アカウントの登録方法、インターネットやメールのはじめ方、電子書籍の購読方法などをわかりやすく解説したガイドをご用意。

## ■ LAVIE Tab T11N 仕様

	型名 型番	LAVIE Tab T115N
本体色		ルナグレー
プロセッサー		MediaTek Dimensity 6300(8コア)
メモリ		8GB(LPDDR4X)
ストレージ		約256GB
プラットフォーム		Android™ 15*1
ディスプレイ	サイズ	11型ワイドLED 広視野角液晶
	解像度	2560×1600ドット
	ドット抜けの割合*2	0.00039%以下
タッチパネル	表示色	最大1677万色
	方式	静電容量式タッチパネル
	タッチ検出数	10点
通信機能*3	無線LAN Bluetooth®	IEEE802.11ac/a/b/g/n準拠 Bluetooth® テクノロジー本体内蔵(Ver.5.2)*4
カメラ	フロント リア	有効画素数約500万画素、固定フォーカス、顔認証対応 有効画素数約800万画素、オートフォーカス
センサ		GPS、加速度センサ、光センサ、Hallセンサ
サウンド機能	スピーカ マイク	ステレオスピーカ(4か所)(Dolby Atmos®対応) モノラルマイク
外部インターフェイス	USB 音声入出力端子 外部メモリ	USB 2.0 Type-C×1(OTG対応、充電兼用)*5 ヘッドフォンステレオ出力・マイク入力共用ミニジャック×1 microSDメモリーカード*6*7
防水(防滴)		対応(IPX2)*8*9
防塵		対応(IP5X)*9*10
本体寸法(突起部除く)		254.6×166.2×7.0mm
質量*11		約485g
バッテリー*12	容量	7040mAh
	駆動時間*13	約13時間(Web閲覧時)
	充電時間*14	約2時間
電源		リチウムポリマーバッテリー*15またはACアダプタ(100～240V±5%、50/60Hz)*16
電波障害対策		VCCI ClassB
動作環境(温湿度条件)		温度5℃～35℃、湿度30%～60%(ただし結露しないこと)
主な添付品		デジタルペンB、ACアダプタ、充電ケーブル、マニュアル*17

※出荷時には、上記のバージョンと異なるバージョンがインストールされている場合があります。※5:ISO 13406-2の基準に基づいて、副画像（サブピクセル）単位で設計しています。※6:対象対象機器、電源電圧、周囲の電磁気環境、設置環境、使用状況、ご使用のアプリケーションなどによって通信速度、通信距離に影響する場合があります。また、電源状況により通信が切断される場合があります。※7:使用しているBluetooth®機器に、Bluetooth®機能がないか確認してください。すべてのBluetooth®機器に対して動作を保証するものではありません。※8:すべてのUSB機器の動作を保証するものではありません。※9:microSD/microSDHC/microSDカード、本商品でフォーマットしたmicroSDXCメモリーカード（最大256TB (x1)）に対応しています。本商品でフォーマットしたmicroSDXCメモリーカードは本商品にのみ使用できます。その他の対応規格と動作を保証するものではありません。また、著作権保護技術（著作権保護）は対応していません。※10:IPXは保護等級を指し、防水方向は15°傾斜に機器に対して、3mm/分の水を水方向に15分間注ぐと、内部の電子部品が正常動作します。※11:IPXは保護等級を指し、防水方向は15°傾斜に機器に対して、3mm/分の水を水方向に15分間注ぐと、内部の電子部品が正常動作します。※12:IPXは保護等級を指し、防水方向は15°傾斜に機器に対して、3mm/分の水を水方向に15分間注ぐと、内部の電子部品が正常動作します。※13:IPXは保護等級を指し、防水方向は15°傾斜に機器に対して、3mm/分の水を水方向に15分間注ぐと、内部の電子部品が正常動作します。※14:IPXは保護等級を指し、防水方向は15°傾斜に機器に対して、3mm/分の水を水方向に15分間注ぐと、内部の電子部品が正常動作します。※15:本商品の保証は、保証の値と異なる場合があります。※16:バッテリーの充電時間や充電時間は、ご利用状況によって記載時間と異なる場合があります。※17:当社の規定に基づいて測定したバッテリー充電時間です。※18:付属のACアダプタを接続して充電した場合。※19:本商品には1バッテリーのみ内蔵されていますが、取り外しはできません。バッテリー充電時間が短い場合は、有料にて修理対応となります。※20:本商品は日本国内AC100V (50/60Hz) の電源専用です。77V/78V/マニアルの記載されているバングラドeshやネパールの場合はWebサイトのダウンロードや参照が必要です。

■本商品にIPX1に該当する商品には該当しません。本商品は産業用途の場合は、お客様がご住む自治体の自治体への修理対応、適切な廃棄をお願いします。なお、自治体によっては、廃棄処理をご希望した場合は有料となります。

※記載されている数値は予告なく変更することがあります。

せん。●本商品に添付のマニュアル(取扱説明書)における使用上の注意事項にある記載内容をご遵守下さい。損害等は、発生した場合、NFC(近距離無線通信)技術の説明や利用に関する権利が一切無効となり無責任のうちに終了させていただきます。●本商品が、74

の責任にて発行して行くこととさせていただきます。●本商品が、74

●責任等、著作権に關するご注意。●本商品が、74

[illegible][illegible]

の責任において行ってくださるようお願いいたします。

■肖像権、著作権に関するご注意 ●お客様が本商品を利用して、本人の同意を得ずに他人の肖像を撮影したり、撮影した他人の肖像を本人の同意なしにインターネット上に掲載し不特定多数に公開することは、肖像権を侵害するおそれがありますのでお控えください。●お客様が録音・録画したものは、個人として楽しむなどのほかには、著作権法上、著作権者に無断で使用することはできません。

**ディスプレイに関するご注意事項** ディスプレイは、パネルの特性や製造工程により、各商品で色合いが異なる場合があります。非常に高精度な技術で作られています。画面の一部にドット抜け（ごくわずかな黒い点や、常時点灯する赤、青、緑の点）が見えることがあります（有効画素の割合は、99.99%以上です）。また、見る角度や照明条件によっては、色むらや明暗の差が肉眼で見えることがあります。これらは、ディスプレイの特性によるものであり、故障ではありません。交換・返品はお受けいたしませんのであらかじめご了承ください。

[illegible][illegible]

お客様が作成されたデータの保存に関する注意事項      お客様が作成されたデータ(画像データ、映像データ、文書データなど)やプログラム、設定内容が、記憶装置(ストレージ)などに記憶されている場合は、お客様の責任においてバックアップをお取りくださいと必ずお断りいたします。お客様の故障が作成されたデータなどは復旧からこのバックアップをお取りになることをおすすめします。本商品の故障や誤操作などにより、記憶装置に記憶された内容が消失したり、使用できない場合がございますが、NECパーソナルコンピュータではその損害の責任を一切負いかねます。

**■商標について** Google、Android、Androidロゴは、Google LLCの商標または登録商標です。USB Type-CはUSIM Implementers Forumの商標です。miniSD、microSD、SDアソシエーションの商標で、Wi-FiはWi-Fi Allianceの登録商標です。Bluetooth ワードマークおよびBluetoothシンボルはBluetooth SIG, Inc.が所有する商標です。NEC(パーソナルコンピュータ)株式会社は使用許可を得てこれらのマークおよびロゴを使用しています。これは一部の特許を保護するために必要とされています。Doily、Dolly、Lollyなどの文字記号は、ドットコム社に属する登録商標です。バズライト・シリーズは、トヨタ自動車株式会社の登録商標です。アイフルターミナルは、デジタルアート株式会社の登録商標です。その他、カマフラップに記載されている会社名および商品名は、各社の商標または登録商標です。

**安全に関するご注意** ご使用の際は、商品に添付のマニュアル(取扱説明書)の使用上の注意事項をよくお読みの上、正しくお使いください。水、湿気、油煙等の多い場所に設置しないでください。火災、故障、感電などの原因となることがあります。本商品は24時間以上の長時間連続使用を前提とした設計になっておりません。本商品にはリチウムイオン電池が内蔵されています。お客様自身で修理したり、交換は行わないでください。バッテリーパックは消耗品です。バッテリーが寿命などで交換が必要な場合は、121コンタクトセンターにご相談ください。バッテリーの交換は、保証期間内でも有料となります。

ご使用の際は、商品に添付のマニュアル(取扱説明書)の使用上の注意事項をよくお読みの上、正しくお使いください。水、湿気、油煙等の多い場所に設置しないでください。火災、故障、感電などの原因となることがあります。本商品は24時間以上の長時間連続使用を前提とした設計になっておりません。本商品にはバッテリーパックが内蔵されています。お客様ご自身で取り外しや交換は行わないでください。バッテリーパックは消耗品です。バッテリーが寿命などで交換が必要な場合は、121コンタクトセンターにご相談ください。バッテリーの交換は、保証期間内でも有料となります。

■ 本商品に関するご相談はこちらまで **NEC 121コンタクトセンター**

**フリーコール 0120-977-121** 受付時間 9:00~17:00  
システムメンテナンスのため、サービスを休止させていただく場合があります。

※フリーコールをご利用いただけないお客様は、電話番号（通話料お客様負担）0570-000-121（ナビダイヤル）または 03-6670-6000 へおかけください。  
※電話番号をよくお確かめの上おかけください。 ※最新の情報は、<https://support.nec-lavie.jp/121cc/>でご確認ください。

NECパーソナルコンピュータ株式会社  
〒101-0021  
東京都千代田区外神田四丁目14番1号  
秋葉原UDX



ミックス



--	--

Cat. No. 1567 25110030DNDN

この冊子の記載内容は2025年10月現在のものです。