

重要

保護者の方と一緒に読みいただき手続きをお願いいたします

2026年度  
保存版

横浜市立大学生生活協同組合

# 生協・共済 加入のご案内

生協加入

CO・OP学生総合共済

学生賠償責任保険

就学費用保障保険

学生生活110番

生協電子マネー



横浜市立大学 学長  
石川 義弘

## 安心して大学生活を始めるために ～新入生の皆さんへ～

新入生の皆さん、ご入学おめでとうございます。これまで皆さんを支えてこられたご家族の皆さまにも、心よりお祝い申し上げます。

新たな生活や出会い、環境への期待とともに、大学生活に対する戸惑いや不安を感じている方もいらっしゃるかもしれません。横浜市立大学では、皆さんが安心して学びに取り組めるよう、大学全体で支援体制を整えています。

その支援のひとつとして、横浜市立大学生生活協同組合（以下：大学生協）があります。

学生や教職員が協力して運営する組織であり、学修環境や生活環境に合わせたサービスを提供しています。たとえば、「安心」「安全」な食材を使用する食堂の運営や、教科書や書籍の割引販売、パソコンやタブレットの紹介、運転免許取得の支援など、学生生活をサポートするさまざまな取り組みが行われています。

また、病気や不慮の事故に備える制度として、学生総合共済や学生賠償責任保険などの情報提供も行われています。これらは、学生の皆さんが安心して学業に取り組める環境づくりの一助となるものです。

大学生協では、留学や課外活動など、皆さんの挑戦を応援する制度や機会も充実しています。大学生活を通じて、自分の興味や関心を広げ、実りある時間を過ごしていただければと思います。

加入手続きは下記の期日までにお済ませください。

総合型選抜  
学校推薦型選抜  
12月まで合格の方

2025  
12/26 金 まで

総合型選抜  
学校推薦型選抜  
2月まで合格の方

2026  
2/24 火 まで

一般前期  
合格の方

2026  
3/23 月 まで

一般後期  
合格の方

2026  
3/30 月 まで

○期日を過ぎた場合でもお手続きいただけますが、教科書購入や食堂の利用などに支障をきたす場合があります。早めのお手続きにご協力ください。

加入はWebから

コンビニ or クレジット支払



スマホ・PCで  
カンタン申込み！



その場で  
申込み完了！



24時間手続きOK！



横浜市立大学生生活協同組合

お問い合わせはお気軽にどうぞ

TEL 045-786-0199

受付時間

平日 10:30～15:00  
土・日・祝日休業

入学準備を  
サポートします  
受験生・新入生  
応援サイト  
をご覧ください



「新入生応援サイト」に  
今すぐアクセス！！

横浜市立大学生協 新入生

検索



# ご入学準備からご卒業まで横浜市立



横浜市立大学生協  
理事長 柴田 典子  
(国際商学部教員)

## 新入生ならびに保護者の皆様へ

新入生の皆さん、ご入学おめでとうございます。

多くの夢や希望に胸を膨らませて大学生活をスタートされることと思います。

生協は、皆さんの希望ある大学生活が一層充実したものになるよう、支援する役割を担っています。

横浜市立大学生協は、横浜市立大学に通う学生・教職員が出資金を出し合い、生協組合員に加入することで運営されています。その根底には、「一人は万人のために、万人は一人のために」という組合員同士のたすけあいの精神があります。現在、横浜市立大学生協の組合員数は約6,700名を越し、9割以上の学生が加入しています。生協設立から60年以上にわたって学生生活に必要な商品やサービスの提供・充実に力を入れて参りました。食堂の利用やテキストの購入など、大学生活を送るうえで常に身近な存在として大学生協があります。ぜひ、横浜市立大学の一員になられた皆さんには生協への加入をお願い申し上げます。

さて、大学生活では、多くの皆さんが人生の中で最も自由に活発な活動をされることが予想されます。サークル活動で友人をたくさん作ったり、アルバイトで社会のことを学んだり、あるいは国内外を旅行したりなど、思い出深いことをいろいろと体験されることでしょう。

しかし、自由な活動にはリスクがつきものです。例えば、サークル活動でケガをするかもしれません。通学中に事故に遭うかもしれませんし、病気で入院することもあるでしょう。最近では、横浜市立大学でもインターンシップに積極的に参加する学生が増えていますが、インターンシップ先でケガや病気になる、あるいは行った先で思わぬ迷惑をかけてしまう可能性もあります。このように大学生活には多くの危険やリスクが潜んでいます。また、大学生協の調査でも、全国で入・通院した学生数は少なくありません。

思わぬケガや病気になったとき、役に立つのが学生総合共済です。これは万が一の時の安心のために、学生の加入者によるたすけあいとして1981年に始まった制度で、現在では全国で約81.8万人の学生組合員が加入しています。大学生活を安心して送るためにも生協の共済制度への加入をぜひお願い申し上げます。

最後に、皆さんがより充実した大学生活を送られることを心から願っております。

生協は組合員の出資金で運営されています

1

## 生協加入 (生協出資金)



大学生協について詳しくはコチラ  
(全国大学生協連Webサイト)

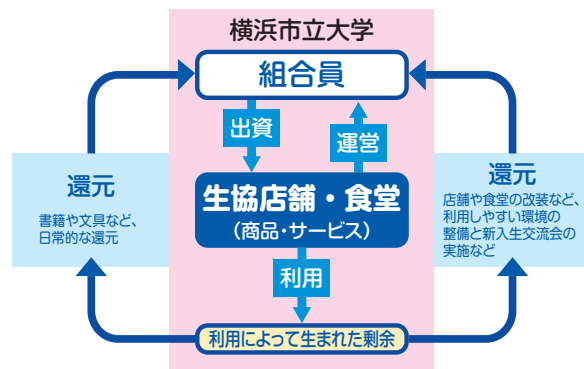
ひとりの出資金がみんなのために使われます。大学生協は横浜市立大学の学生・教職員の協力で成り立っています。

横浜市立大学の学生の福利厚生を充実させるためにも、ぜひご加入くださいますようお願いいたします。



協同の力で  
大学生活を  
より良くしよう!

## 生協のしくみ



「たすけあい」の想いを形にした「学生総合共済」とあわせておすすめする保険へのご加入をご検討ください。



3 すべての人に健康と福祉を



8 働きがいも経済成長も



11 住み続けられるまちづくりを



16 平和と公正をすべての人に



17 パートナリプで目標を達成しよう

SDGsは、経済・社会・環境の3つの側面で持続可能な開発を進めることを目指しており、開発の中で誰一人取り残さないこと「No one will be left behind」を理念としています。

出資金は75口 30,000円 (1口400円) をお願いしています。卒業時に定款の定めに基づき返還いたします。

2

# 大学生協におまかせください

キャンパスの中にも、外にも安心・便利

## 横市生のそばに、いつも横浜市大生協

ご入学からご卒業までサポート

### 入学準備は生協で

入学

生協に加入

生協出資金

75円

30,000円



学び

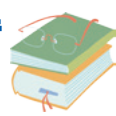
教科書代が

お得

教科書が

10%OFF!

雑誌・コミックも10%Off



学び

学内シェア  
37.7%以上!

生協オリジナルの  
横市パソコン

※2025年度 横市アンケート



健康

CO・OP

学生総合共済

学生賠償責任保険  
就学費用保障保険

などに加入できます



住まい

住まい探しは

生協で



食事

学食は

「学食マネー」  
で安心



### 在学中からご卒業まで ずっとご活用ください

イベント

友達づくりや  
組員イベントに  
参加できます。

写真は  
新入生交流会。  
好評企画です!



生協食堂では  
バランスのよい  
食事を提供しています

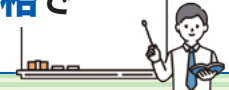
食事

パン・おにぎりも  
生協価格



学び

公務員・資格スクールが  
組員特別価格で  
申し込めます



学び

自動車教習所は、コンビニや直接申し込むより  
**安い! 安心!**

合宿や旅行、海外留学・  
レンタカーなども**割引料金**



卒業

ご卒業

振袖・袴レンタル  
ご案内します

生協出資金は、ご卒業時(退学時)に  
定款の定めに基づき返還いたします



満30歳の  
満期日まで  
保障が  
続きます!

ご卒業後も

「CO・OP学生総合共済新社会人コース」加入で安心!

(在学中に学生総合共済に加入された方のみ)

### ご入学までに生協電子マネーが使えるようにしましょう

生協のお店・食堂はキャッシュレスの大学生協電子マネーでの利用が「早い」「便利」「お得」でおすすめです。  
別途ご案内する「生協アプリ登録のご案内」をご覧ください、お手続きをお願いします。

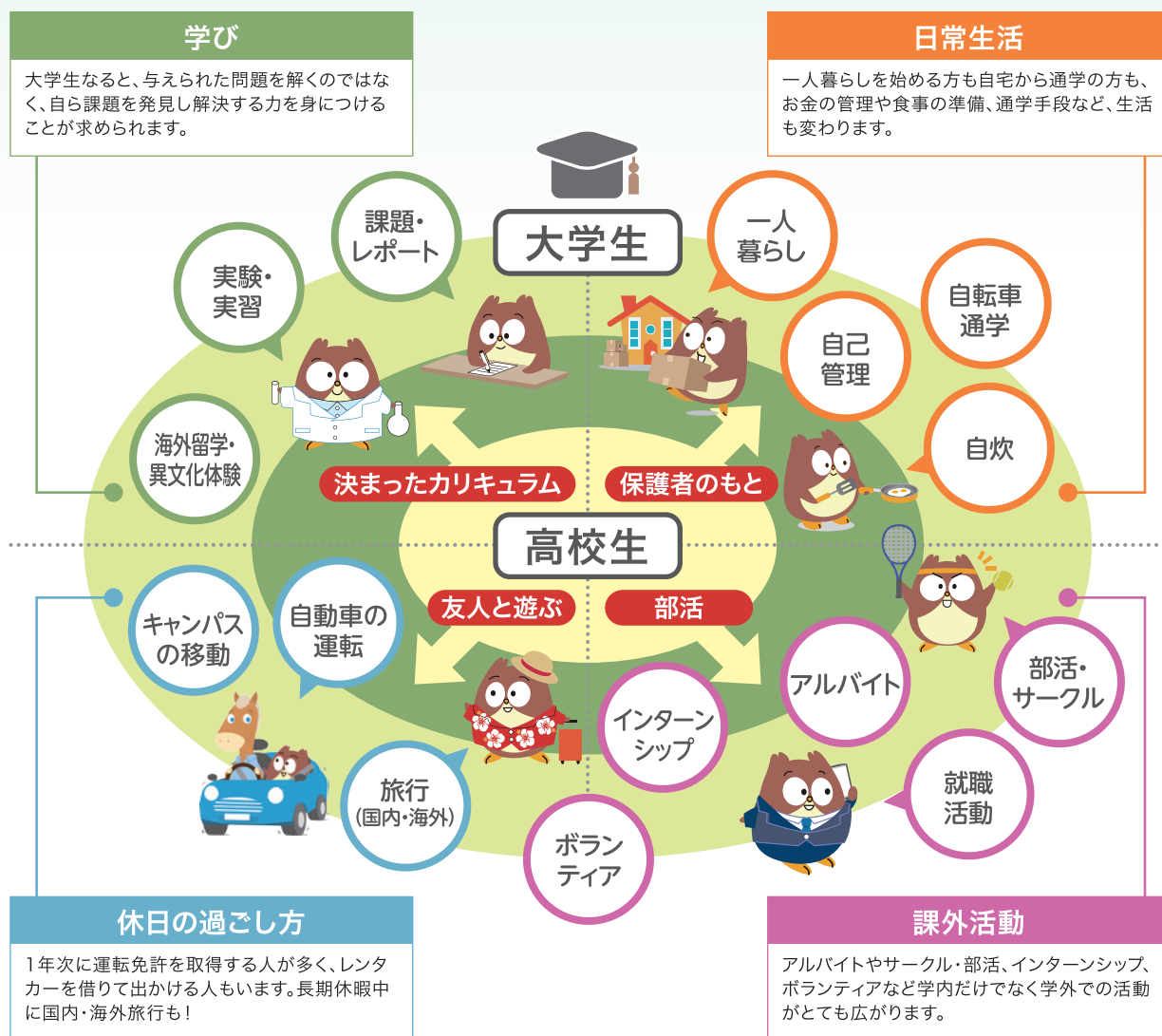


3



# 大学生には大学生のための保障が必要です…

大学生活は高校生活より行動範囲、活動環境が大きく変わります。ケガや事故にあうリスクも増え、病気になってしまう学生も数多くいらっしゃいます。そのため安心して学業継続するためのそなえが必要です。



卒業まで安心して過ごせるように  
「今」準備をしておきましょう

入学準備で後回しにしてしまいがち「目に見えない準備」ですが、入学後に慌てて手続きをしないと、必要な時にサービスや保障を受けられず、精神的な負担になってしまいます。後から不安にならないよう、入学前の「今」、ご準備をお願いいたします。

横浜市立大学生協加入

CO・OP学生総合共済

学生賠償責任保険

就学費用保障保険

学生生活110番



# おすすめプランでの加入をおすすめします!!

おすすめプランの詳細は6～9ページをご覧ください。

より良い大学生活を送るため、迷われたらおすすめプランでご加入ください。



■このようなお問合せをいただくことがあります。



他の保険に入っています。大きな病気にもかかったこともありません。自宅生ですし  
**共済への加入は考えていないのですが・・・**




自宅生、自宅外生に関係なく実際に共済金を受け取った方からは、  
**「まさか自分が・・・」と口々におっしゃいます。**

CO・OP学生総合共済は大学生協の学生生活実態調査から、大学生がケガや病気で何かあったときに困らないような保障内容になっております。

精神疾患の入院やインターンシップ中の事故(ケガ)も保障するなど幅広い保障内容となっているのも  
学業継続という目的があるからです。不慮の事態にそなえ安心して大学生活を送っていただくため、  
大学生協がおすすめする **おすすめプラン** に入っていたきたいと考えております。

**CO・OP学生総合共済の掛金は、1日あたり約40円(G1200コース)です。**

もしもの時のお子様のお守りとして、ぜひ加入をご検討ください。

自分に対する保障 チェック項目		CO・OP学生総合共済	現在加入している 保障(共済・保険)
1	病気やケガによる入院の日額保障はいくらですか?	日額 10,000円	円
2	入院は何日目から何日分まで保障されますか?	1日目～360日分	日目～ 日分
3	うつ病など、こころの病による入院も保障されますか?	保障あり	あり・なし
4	アルバイトや旅行・留学(国内外)中も保障されますか?	保障あり	あり・なし
5	学業継続のために扶養者のもしものにそなえた保障がありますか?	扶養者事故死亡・ 扶養者事故重度障害 500万円	あり・なし
他人に対する賠償 チェック項目		学生賠償責任保険	現在加入している 保障(共済・保険)
1	以下の事例は保障の対象になりますか?		
	自転車通学中に他人にケガをさせたり、他人の物を壊した。	保障あり	あり・なし
	教育実習中に生徒にケガをさせた。	保障あり	あり・なし
	インターンシップ中やアルバイト中の勤務先で備品を破損させた。	保障あり	あり・なし
2	学生本人が加害者になった時の示談交渉サービスはありますか?	示談交渉サービスあり	あり・なし
その他(大学(院)ご卒業後の社会人としての保障)		CO・OP学生総合共済	
1	「CO・OP学生総合共済 新社会人コース」に継続できる。 CO・OP学生総合共済(G1200コース)と同じ掛金で 30歳まで入院とケガ通院が同額保障。 詳しくはこちら		新社会人コースは、CO・OP学生総合共済加入者限定の コースです。入学時に事前申し込ただけです。 加入時点でご本人もしくは同一世帯のご家族が地域生協 (コープ)の組合員である必要があります。

# 加入プランをお選びください

すべての新入生に  
おすすめします！

## 横市生 ミニマムプラン

自分の病気やケガだけではなく、他人に迷惑をかけて賠償責任が発生した場合などにそなえたプランです。学生総合共済と学生賠償責任保険は全ての新入生に加入をおすすめしています。

## 安心プラン

横市生ミニマムプランに「就学費用保障保険(3口)」を加え、卒業までより安心していただくためのプランとしました。「就学費用保障保険」は扶養者にもしものことがあった場合に学資をまかなえる口数でご加入ください。

大学生協の共済・保険等は「大学生」の生活スタイルにあった保障・サービス内容になっています。

横浜市立大学生協はみなさんの出資金で運営されています。

横浜市立大学生協に加入してから生協食堂(学食)や生協ショップ(書籍・購買部)をご利用ください。この出資金は卒業時(脱退時)に定款の定めに基づき返還されます。

### 1 生協加入出資金

#### 病気・ケガでの入院、事故(ケガ)通院など

通学中転倒してケガ、体育の授業で足を捻挫  
サークルでの県外遠征で食中毒に…等

#### 学生本人のケガや病気の「もしも」にそなえる

学生ご本人の病気やケガを学内外・国内・海外を問わず  
保障します。こころの病による入院も保障します。

### 2 CO・OP学生総合共済 (G1200コース)

#### 日常生活での事故で加害者に

自転車で通学中に歩行者にケガをさせた  
他人の財物や商品を誤って破損させた…等

#### 他人への賠償事故の「もしも」にそなえる

日常生活および実習中での他人に対する  
賠償責任を保障する保険です。

### 3 学生賠償責任保険 (示談交渉サービス付)

一人暮らし特約なし(19H)  
一人暮らし特約あり(19HK)

#### 「一人暮らし」でのアクシデント

洗濯機から水もれで借用住宅に損害  
帰省中に水道管が凍結し破裂…等

#### 一人暮らしでの「もしも」にそなえる

19Hの保障に加え、さらに借用住宅の損壊や  
家財の損害・盗難などを保障する保険です。

#### 大学在学中に突然ご扶養者を亡くされ 学業を断念してしまう学生もいます

#### 扶養者の「もしも」にそなえる

扶養者のもしもの時でも学業を継続するための  
学資費用等を卒業予定年までサポート。

### 4 就学費用保障保険(19W) 2030年卒業予定(4年制)

共済の掛金と保険の保険料のみの合計です。

#### 日常生活の「ちょっと困った」を解決

水廻りのトラブル(水道凍結、トイレ詰まり)、  
鍵のトラブル、自転車トラブル(パンク)…等

#### 日常生活のトラブルにそなえる

24時間365日、さまざまな悩みの相談や  
トラブル発生時に出勤するサービスです。

### 5 学生生活110番<sup>※1</sup>

#### 便利でお得 学食マネー 事前チャージ

入学後にかかる約1か月分の食堂利用金額の  
先払いです。学食の混雑緩和にご協力ください

### 6 学食マネー事前チャージ

CO・OP学生総合共済は、学生組合員で発効日の年齢が満34歳以下の方がご加入できます。

※「留学生・扶養を受けていない方」は掛金・保障内容が異なりますので、コープ共済センターへお問い合わせください。 **コープ共済センター 0120-16-9431**

※上記プラン以外をご希望の場合はWebよりプラン内容を変更してお手続きいただくか、生協へお問い合わせください。

#### 横市生 安心プラン

卒業までの  
支払い  
イメージ

	入学時	2年目	3年目	4年目	卒業時
生協加入出資金	30,000円	→返還手続きをしましょう			
CO・OP学生総合共済	14,400円	14,400円	14,400円	14,400円	新社会人コースへ継続
学生賠償責任保険(一人暮らし特約なし)	1,800円	1,800円	1,800円	1,800円	なし
or					
学生賠償責任保険(一人暮らし特約あり)	8,500円	8,500円	8,500円	8,500円	なし
就学費用保障保険(※3口の場合)	7,830円	5,790円	3,630円	1,590円	なし
学生生活110番	10,400円	4年間の会費一括払い →新社会人生活110番に加入可能			
学食マネー事前チャージ	10,000円	—	—	—	—
Webシステム利用料	500円	—	—	—	—
合計金額					
自宅生	74,930円	21,990円	19,830円	17,790円	
自宅外生	81,630円	28,690円	26,530円	24,490円	

※初年度は加入Webシステムでお支払いいただきます(別途使用料500円が必要です)。※2年目からの掛金・保険料は口座振替となります。※学食マネー事前チャージは、入学時初年度のみとなります。

## 横浜市立大学生協のおすすめプラン

学部学科別 おすすめ プラン	国際教養学部・国際商学部・理学部・データサイエンス学部			
	🏠 自宅生 (実家から通学)		🏠 自宅外生 (アパートなどで1人暮らし)	
	横浜市 ミニマムプラン	安心プラン	横浜市 ミニマムプラン	安心プラン
(75口) <b>30,000円</b>	○	○	○	○
1年間の掛金 <b>14,400円</b> 2年目からは口座振替	○	○	○	○
1年間の保険料 <b>1,800円</b> 2年目からは口座振替	○	○	×	×
1年間の保険料 <b>8,500円</b> 2年目からは口座振替	×	×	○	○
1年目の保険料(1口あたり)※2 <b>2,610円</b> 2年目からは口座振替	×	○ 3口 (7,830円)	×	○ 3口 (7,830円)
共済掛金・保険料 小計	<b>16,200円</b>	<b>24,030円</b>	<b>22,900円</b>	<b>30,730円</b>
4年間一括払い会費※2 <b>10,400円</b>	○ [加入しない] への変更も可能です。	○	○	○
<b>10,000円</b> [20,000円] [30,000円] への変更可可能です。	○	○	○	○
Webシステム 利用料	<b>500円</b>	<b>500円</b>	<b>500円</b>	<b>500円</b>
<b>合計金額</b>	<b>67,100円</b>	<b>74,930円</b>	<b>73,800円</b>	<b>81,630円</b>

※1 「学生生活110番」は、共済・保険とは別のサービスです。全国大学生生活協同組合連合会の商品で、ジャパンベストレスキューシステム株式会社がサービスを提供しています。大学生協の組合員が加入できます。  
 ※2 就学費用保障保険の1口あたりの保険料・「学生生活110番」の会費は卒業までの期間により変わります。詳しくは各パンフレットをご確認ください。

### ●理学部のみなさまへ

理学部のみなさんは、大学より①「学研災（学生教育研究災害傷害保険）」への加入、②「付帯賠償（学研災付帯賠償責任保険）」あるいは生協の【学生賠償責任保険】あるいは、それと同等以上の何らかの保険への加入が義務づけられています。

①の「学研災」は必ずご加入ください。その上で、課外活動、アルバイト、旅行、留学など行動範囲が飛躍的に広がる大学生活のそなえとして生協の【学生総合共済】へのご加入をおすすめしています。生協のご案内する【学生総合共済】は、正課中を含めて『大学生生活の病気やケガを24時間365日』保障しています。なお【学生総合共済】は他の保険から保険金が支払われた場合でも共済金の請求手続きが出来ます。

②につきましては、「正課中」や「行事・実習中」を含めて『大学生生活の賠償事故を24時間365日』そなえとして生協の【学生賠償責任保険】へのご加入をおすすめしています。

【学生総合共済】……ご本人のケガや病気のそなえです。

【学生賠償責任保険】……他人への賠償事故のもしもにそなえます。

### ●国際教養学部・国際商学部・データサイエンス学部のみなさまへ

在学中、インターンシップに行く場合は必ず賠償責任保険に加入をすることになりますので、入学時に生協の【学生賠償責任保険】の加入をおすすめします。



# 加入プランをお選びください

すべての新入生に  
おすすめします！

## 横市生 ミニмумプラン

自分の病気やケガだけではなく、他人に迷惑をかけて賠償責任が発生した場合などにそなえたプランです。学生総合共済と学生賠償責任保険は全ての新入生に加入をおすすめしています。

## 安心プラン

横市生ミニмумプランに「就学費用保障保険(3口)」を加え、卒業までより安心していただくためのプランとしました。「就学費用保障保険」は扶養者にもしものことがあった場合に学資をまかなえる口数でご加入ください。

大学生協の共済・保険等は「大学生」の生活スタイルにあった保障・サービス内容になっています。

横浜市立大学生協はみなさんの出資金で運営されています。

横浜市立大学生協に加入してから生協食堂(学食)や生協ショップ(書籍・購買部)をご利用ください。この出資金は卒業時(脱退時)に定款の定めに基づき返還されます。

### 1 生協加入出資金

#### 病気・ケガでの入院、事故(ケガ)通院など

通学中転倒してケガ、体育の授業で足を捻挫  
サークルでの県外遠征で食中毒に…等

#### 学生本人のケガや病気の「もしも」にそなえる

学生ご本人の病気やケガを学内外・国内・海外を問わず  
保障します。こころの病による入院も保障します。

#### 日常生活での事故で加害者に

自転車で通学中に歩行者にケガをさせた  
他人の財物や商品を誤って破損させた…等

#### 他人への賠償事故の「もしも」にそなえる

日常生活および実習中での他人に対する  
賠償責任を保障する保険です。

#### 「一人暮らし」でのアクシデント

洗濯機から水もれで借用住宅に損害  
帰省中に水道管が凍結し破裂…等

#### 一人暮らしでの「もしも」にそなえる

19Hの保障に加え、さらに借用住宅の損壊や  
家財の損害・盗難などを保障する保険です。

#### 大学在学中に突然ご扶養者を亡くされ 学業を断念してしまう学生もいます

#### 扶養者の「もしも」にそなえる

扶養者のもしもの時でも学業を継続するための  
学資費用等を卒業予定年までサポート。

### 2 CO・OP学生総合共済 (G1200コース)

### 3 学生賠償責任保険 (示談交渉サービス付)

一人暮らし特約なし(19H)  
一人暮らし特約あり(19HK)

### 4 就学費用保障保険(19W) 1年目の保険料(1口あたり)

※2

共済の掛金と保険の保険料のみの合計です。

#### 日常生活の「ちょっと困った」を解決

水廻りのトラブル(水道凍結、トイレ詰まり)、  
鍵のトラブル、自転車トラブル(パンク)…等

#### 日常生活のトラブルにそなえる

24時間365日、さまざまな悩みの相談や  
トラブル発生時に出勤するサービスです。

### 5 学生生活110番

※1  
※2

#### 便利でお得

#### 学食マネー 事前チャージ

入学後にかかる約1か月分の食堂利用金額の  
先払いです。学食の混雑緩和にご協力ください

### 6 学食マネー事前チャージ

CO・OP学生総合共済は、学生組合員で発効日の年齢が満34歳以下の方がご加入できます。

※「留学生・扶養を受けていない方」は掛金・保障内容が異なりますので、コープ共済センターへお問い合わせください。 **コープ共済センター 0120-16-9431**

※上記プラン以外をご希望の場合はWebよりプラン内容を変更してお手続きいただくか、生協へお問い合わせください。

#### 横市生 安心プラン

卒業までの  
支払い  
イメージ

医学部医学科	入学時	2年目	3年目	4年目	5年目	6年目	卒業時
生協加入出資金	30,000円						返還手続きをしましょう
CO・OP学生総合共済	14,400円	14,400円	14,400円	14,400円	14,400円	14,400円	新社会人コースへ継続
学生賠償責任保険(一人暮らし特約なし)	—	—	—	—	—	—	なし
or	or	or	or	or	or	or	or
学生賠償責任保険(一人暮らし特約あり)	—	—	—	—	—	—	なし
就学費用保障保険(※3口の場合)	11,610円	9,870円	7,830円	5,790円	3,630円	1,590円	なし
学生生活110番	15,600円	6年間の会費一括払い					新社会人生活110番に加入可能
学食マネー事前チャージ	10,000円	—	—	—	—	—	—
Webシステム利用料	500円	—	—	—	—	—	—
合計金額							
自宅生	82,110円	24,270円	22,230円	20,190円	18,030円	15,990円	
自宅外生	82,110円	24,270円	22,230円	20,190円	18,030円	15,990円	

※初年度は加入Webシステムでお支払いいただけます(別途使用料500円が必要です)。※2年目からの掛金・保険料は口座振替となります。※学食マネー事前チャージは、入学時初年度のみとなります。

## 横浜市立大学生協のおすすめプラン

学部学科別 おすすめ プラン	医学部医学科 (2032年卒業予定)				医学部看護学科 (2030年卒業予定)			
	自宅生 (実家から通学)		自宅外生 (アパートなどで1人暮らし)		自宅生 (実家から通学)		自宅外生 (アパートなどで1人暮らし)	
	横浜市 ミニマム プラン	安心 プラン	横浜市 ミニマム プラン	安心 プラン	横浜市 ミニマム プラン	安心 プラン	横浜市 ミニマム プラン	安心 プラン
(75口) <b>30,000円</b>	○	○	○	○	○	○	○	○
1年間の掛金 <b>14,400円</b> 2年目からは口座振替	○	○	○	○	○	○	○	○
1年間の保険料 <b>1,800円</b> 2年目からは口座振替	医学科のみなさんは、大学より「学研災(学生教育研究災害傷害保険)」「付帯学総(学研災付帯学生生活総合保険)」の加入に関するご案内があることから、医学科生向けのおすすめプランは【学生賠償責任保険】を除いてご提案しております。ただし、一人暮らしの方で、「お住まい」等をとりまくリスクにそなえる一人暮らしのための保障が必要な方は【学生賠償責任保険(一人暮らし特約あり)】にも加入されることをおすすめします。				看護学科のみなさんは、大学から「Will」への加入が義務づけられております。そこで看護学科生向けのおすすめプランは【学生賠償責任保険】を除いてご提案しております。ただし、一人暮らしの方で、「お住まい」等をとりまくリスクにそなえる一人暮らしのための保障が必要な方は【学生賠償責任保険(一人暮らし特約あり)】にも加入されることをおすすめします。			
1年間の保険料 <b>8,500円</b> 2年目からは口座振替					×	×	○ [加入しない]への 変更も可能です。	○ [加入しない]への 変更も可能です。
2030年 卒業予定 <b>2,610円</b> 2032年 卒業予定 <b>3,870円</b> 2年目からは口座振替	×	○ 3口(11,610円)	×	○ 3口(11,610円)	×	○ 3口(7,830円)	×	○ 3口(7,830円)
共済掛金・保険料 小計	14,400円	26,010円	14,400円	26,010円	14,400円	22,230円	22,900円	30,730円
4年間一括 払い会費 <b>10,400円</b> 6年間一括 払い会費 <b>15,600円</b>	○ [加入しない]への 変更も可能です。	○	○	○	○ [加入しない]への 変更も可能です。	○	○	○
<b>10,000円</b> [20,000円][30,000円]への 変更も可能です。	○	○	○	○	○	○	○	○
Webシステム 利用料	500円	500円	500円	500円	500円	500円	500円	500円
<b>合計金額</b>	70,500円	82,110円	70,500円	82,110円	65,300円	73,130円	73,800円	81,630円

※1 「学生生活110番」は、共済・保険とは別のサービスです。全国大学生生活協同組合連合会の商品で、ジャパンベストレスキューシステム株式会社がサービスを提供しています。大学生協の組合員が加入できます。

※2 就学費用保障保険の1口あたりの保険料・「学生生活110番」の会費は卒業までの期間により変わります。詳しくは各パンフレットをご確認ください。

**横浜市  
安心プラン**

卒業までの  
支払い  
イメージ

医学部看護学科	入学時	2年目	3年目	4年目	卒業時
生協加入出資金	30,000円	→ 返還手続きをしましょう			
CO・OP学生総合共済	14,400円	14,400円	14,400円	14,400円	新社会人コースへ継続
学生賠償責任保険(一人暮らし特約なし)	—	—	—	—	なし
or 学生賠償責任保険(一人暮らし特約あり)	8,500円	8,500円	8,500円	8,500円	なし
就学費用保障保険(※3口の場合)	7,830円	5,790円	3,630円	1,590円	なし
学生生活110番	10,400円	4年間の会費一括払い			→ 新社会人生活110番に加入可能
学食マネー事前チャージ	10,000円	—	—	—	—
Webシステム利用料	500円	—	—	—	—
合計金額					
自宅生	73,130円	20,190円	18,030円	15,990円	
自宅外生	81,630円	28,690円	26,530円	24,490円	

※初年度は加入Webシステムでお支払いいただけます(別途使用料500円が必要です)。※2年目からの掛金・保険料は口座振替となります。※学食マネー事前チャージは、入学時初年度のみとなります。

# 生協加入とあわせて「安心」へのそなえを

## 2

## CO・OP学生総合共済

### 自分と仲間のためのたすけあいの制度です

CO・OP学生総合共済は1981年にはじまった学生組合員がもしものときにも学業継続ができるよう作った共済です。保障の内容は大学生の生活実態にあうように考えられたものになっています。掛金は自分のためだけではなく、全国約81.8万人の仲間のためにも使われています。

健康で安心安全な大学生活を送るために困ったときは、「お互いにたすけあう」。その気持ちを形にしたのがCO・OP学生総合共済です。

### 学生総合共済ならではのおすすめポイントを5つ紹介

#### POINT

1

#### 国内・海外を問わず 24時間365日 保障

「アルバイトができない時に助かりました」との声を多数いただいています。留学中やインターンシップ中、就活中などのケガも保障されます。

#### POINT

2

#### こころの病にも対応

大学生にも増えているこころの病。重症化をしないよう早期受診を後押しする「こころの早期対応保障」があります。

#### POINT

3

#### 学生生活 無料健康相談テレホン

24時間365日無料。保護者も利用できます。

#### POINT

4

#### 学内にある生協の 共済カウンターで 相談できる



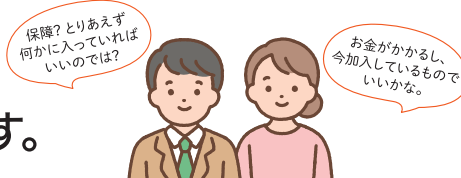
#### POINT

5

#### 学生と生協職員による共済活動

年間を通して学生と生協職員とが一緒になり、共済学習会や健康促進企画、事故を未然に防ぐ活動をしています。共済金の請求忘れを削減する取り組みなども行っています。

大切なお子様の大学生活を守るため、  
大学生協の保障制度への加入をおすすめします。



学生総合共済は、学業継続への影響が重大な長期入院や扶養者のもしもの場合にも対応できます。治療実費を保障するのではなく、入院等の事実に基づいた定額での保障となっています。これは大学生協による独自の実態調査により医療費+αの現実的に必要な金額を念頭に置いているからです。

すべての学生の卒業までの学業継続のために商品設計されている  
CO・OP学生総合共済を  
横浜市立大学生協は自信をもっておすすめします!!

契約引受団体 日本コープ共済生活協同組合連合会



# ～充実した大学生活を送るためのお守り～

**CO・OP学生総合共済**  
1年間の掛金 (G1200コース)

**14,400円**

1ヵ月あたり **1,200円**

1日あたり **約40円**

詳しい保障内容については、「**CO・OP学生総合共済**」パンフレットをご覧ください。

CO・OP学生総合共済に  
加入された方限定

**健康状態にかかわらず卒業後も継続できる**

プラス  
**+1**

卒業後も  
安心が続く

CO・OP学生総合共済加入時にあわせて新社会人コースへの事前申込ができます。

**CO・OP学生総合共済 新社会人コース**

CO・OP学生総合共済 新社会人コース B1200コース

掛金払込方法: 月払 / 口座振替  
加入できる年齢 (発効日時点) / 満29歳まで  
保障期間 / 満30歳の満期日まで

■月掛金

**1,200円**

※新社会人コースは、CO・OP学生総合共済の更新・更改専用コースです。新規加入はできません。  
※CO・OP学生総合共済は卒業予定年月の加入はできません。

新社会人コースは、CO・OP学生総合共済加入者の方が  
**満30歳満期日まで継続できる専用コース**です。

■3つのおすすめポイント

ポイント① **月払1,200円**とCO・OP学生総合共済(年払)と**変わらない掛金**で、続けやすい

ポイント② CO・OP学生総合共済G1200コースと**変わらない入院日額10,000円、ケガ通院日額2,000円**の保障

ポイント③ 事前申込で、卒業後も**途切れることなく保障が満30歳満期日まで継続できるので安心**

CO・OP学生総合共済 新社会人コースは、事前申込ができます。

事前申込をしていただくと、卒業時に新社会人コースへの継続手続きがスムーズにできます。

●新社会人コース事前申込には、同一世帯のご家族またはご本人が地域生協(コープ)の組合員である必要があります。

●現在、地域生協に加入されていない方でも、新社会人コースの事前申込ができます。地域生協に未加入の場合、扶養者情報を含む契約情報を扶養者がお住まいの地域生協に提供し、地域生協より扶養者宛に生協加入のご案内を行う場合があります。生協加入のお手続き後、事前申込が成立します。



## こんなお支払いがありました ～横浜市立大学の共済金支払事例～

### ▶国際教養学部

#### 学外での事故

バイクを運転中に対向車と接触してケガをした。

●支払事由 通院38日

共済金 **76,000円**

### ▶国際商学部

#### 大学生活での病気

急に自然気胸になり入院した。

●支払事由 入院7日

共済金 **70,000円**

### ▶理学部

#### 旅行中の病気入院

旅行中にウイルス性髄膜炎を発症し入院した。

●支払事由 入院15日

共済金 **150,000円**

### ▶データサイエンス学部

#### 部活中の事故

部活の試合中にねんざし、治るまで固定具を装着した。

●支払事由 通院2日、固定具あり

共済金 **24,000円**

### ▶医学部医学科

#### 大学生活での病気

食生活とストレスが原因で虫垂炎を突然発症し入院した。

●支払事由 入院4日、手術1回

共済金 **90,000円**

### ▶医学部看護学科

#### 日常生活での事故

自転車走行中に転倒しねんざした。

●支払事由 通院5日

共済金 **10,000円**



入院や通院の治療費に加え、アルバイトができないため収入がなく、生活が苦しくなるなかで、「加入していてよかった!」と学生総合共済の給付が本当に喜ばれています!

# 生協加入とあわせて「安心」へのそなえを

横市生への共済金の支払いは

6年間で(2019年4月1日～2025年3月31日)

件数は **1,349件**

金額は **8,841万円**

ありました。

## 学生総合共済 横浜市立大学生の支払事例

病気	支払共済金
扁桃炎 入院7日 手術1回	120,000円
埋伏歯で入院 入院2日	20,000円
急性アルコール中毒 入院2日	20,000円
こころの早期対応保障	10,000円

事故(ケガ)	支払共済金
グラウンドホッケーをしていて 接触により転倒し靱帯断裂 入院13日 通院16日 手術2回 固定具あり	282,000円
帰宅中に車と追突(交通事故) 入院57日 手術2回	670,000円
バスケットボールをしていて 右足裏を負傷し細菌感染 入院8日 通院3日	86,000円

大学の講義中はもちろん  
日常における事故(ケガ)も保障されます。

事故通院  
固定具使用含む

**468件**  
共済金  
**1109万円**

共済金  
支払事由

## ケガや病気をしたら生協の共済カウンターへ

### 学内にある生協のお店だから、学生本人でも 気軽に相談ができて安心です

ご相談は学内にある生協の共済カウンターで学生本人でもできます。  
ケガや病気の報告、保障内容について気軽にご相談ください。共済証書が手元になくても大丈夫！  
授業の合間に生協へお越しいただければ生協スタッフが親身になって対応します。



### 共済金請求の流れ

※申請方法は、ご入学の生協の  
共済カウンターでご確認ください。

- ① 生協へ連絡、相談をする  
ケガや病気などをしたら  
早めに生協へ。
- ② 必要な書類を受け取る  
その場でケガや病気の状況を聞き取りし、  
必要な書類をお渡しします。
- ③ 領収証(書)や書類を  
提出する  
治療がおわったら早めに書類を  
郵送してください。
- ④ 審査後、共済金を  
お支払いします  
必要書類を提出すると、所定の日数以内に  
給付されます。

共済の確認、お手続きは  
「共済マイページ」からも  
できます。



24時間  
いつでも  
どこでも

コープ共済 マイページ

●コープ共済センターもご利用になれます。

コープ共済センター

**0120-16-9431**

受付時間

9:00～18:00 月～土(祝日含む)  
※年末年始はお休みとなります。(12/31～1/3)

## ～充実した大学生活を送るためのお守り～

その他 6件 共済金 442万円

親・扶養者死亡 19件 共済金 730万円

病気入院

216件

共済金  
1690万円

病気手術

133件

共済金  
700万円

事故入院

404件

共済金 3847万円

事故手術

51件

共済金 270万円

## 学生賠償責任保険 全国の支払事例

2021年4月～2024年9月

## 一人暮らし特約なし 19H

## 支払保険金

自転車事故  
(対人)スクランブル交差点を自転車走行中、  
歩行者と接触しケガをさせた。13,271,187円  
(示談交渉あり)正課の講義等  
における事故実験中に大学の研究室の実験装置を  
壊してしまった。784,630円  
(示談交渉あり)スポーツ中の  
事故スノーボード中、相手スキーとの  
合流地点での衝突事故を起こし、  
ケガをさせてしまった。4,172,351円  
(示談交渉あり)

## 一人暮らし特約あり 19HK

## 支払保険金

借家人賠償  
責任保障借住住宅の床をアイロンで  
焦がしてしまった。1,500,081円  
(示談交渉あり)借家人賠償責任保障  
個人賠償責任保障洗濯機のホースが外れ、自室と階下に  
水もれ被害を発生させた。5,857,413円  
(示談交渉あり)父母駆けつけ  
費用保障ウイルス性胃腸炎で3日以上続けて  
入院したため、母が病院に駆けつけた。

100,000円

## 学生生活110番

(共済・保険とは別のサービス)

学生生活110番は様々な悩み・トラブルに対して  
対応方法のご紹介と出動サポートを提供しています。  
学生様本人だけでなく、ご家族皆様、  
同居別居に関わらずサービスのご利用が可能です。



全国事例 2024年1月～2024年12月

## 生活相談電話サポート

時間 20時47分

お母様より入電。お子様がアルバイトを  
やめさせてもらえず困っているとお問合せ。  
専門部署にてお話を伺い、専門知識をもとに  
対応した。

## トラブル出動サポート

時間 7時59分

通学時に使用する自転車がパンクしたため修理依頼。  
大学の最寄り駅に出動し、後輪のチューブ交換を  
実施した。  
通常価格 8,000円 会員価格 1,600円

## 学生総合共済・保険Q&amp;A / 共済金請求・相談窓口

Q1 親の保険に入っているのに、共済に  
加入しなくていいですか？A 学生生活のケガも病気も保障する  
学生総合共済、ぜひあわせてご加入ください。

加入されている保険の保障内容をご確認ください。学生総合共済は、ケ  
ガも病気も入院1日目から保障があります。他の保険から保険金が支払  
われた場合でも共済金の請求手続きはできます。(学生総合共済の場合)

Q3 ケガや病気をした時の  
共済金相談窓口はどこでしょうか？A 共済カウンターは横浜市立大学  
金沢八景キャンパス、福浦キャンパスに  
あります。

ケガや病気をした時の相談、給付申請手続きなどは各キャンパスの生  
協にご相談ください。

Q2 卒業予定年までの掛金・保険料は  
どうやって払うのですか？A 2年目からは、契約時に登録された金融機関  
口座から毎年掛金・保険料を振替えること  
により、卒業予定年まで自動継続します。

ご入学時(初年度)は、生協加入とあわせてWebでのお手続きをお願い  
します。

Q4 自宅から通学するか一人暮らしをするか  
迷っています。どのプランで加入すれば  
よいですか？

A 自宅生プランでの加入をお願いします。

一人暮らしが決まったら、学生賠償責任保険(一人暮らし特約あり)に変更  
することができます。その場合は共済カウンターにお問い合わせください。



# 「生協・共済加入」とあわせて「安心」への

3

他人の身体や他人の財物などに対する賠償事故にそなえる

## 学生賠償責任保険 <実家通学の方> 19H

(一人暮らし特約なし) 1年間の保険料1,800円

自転車乗車中、日常生活中、正課の講義・サークル・アルバイト・インターンシップ中などにおける賠償事故を24時間365日、国内・海外を問わず保障する保険です。



### ポイント 1

**インターンシップ中やアルバイト中、さらに海外での賠償事故も保障します**

インターンシップに必要な「加入確認書」等は、学内の生協共済カウンターで発行できます!

### ポイント 2

**実験・実習中に発生した加害事故による賠償金や、医療実習中に発生した事故による院内感染の予防措置・治療の費用を保障します**

### ポイント 3

**自転車乗車中に他人をケガさせたり他人の財物を壊した場合など、1事故最高3億円まで保障します**

## 示談交渉サービス付 (国内での賠償事故)

示談交渉サービスとは、この保険の被保険者が加害者となったとき、相手方および被保険者の同意が得られた場合、被保険者に代わって保険会社が被害者と折衝し解決するサービスです。



### 24時間受付OK

保険金請求は、コープ共済センターへ電話またはインターネットでの事故受付も可能です。

学生生活のさまざまな賠償事故や一人暮らしにそなえる

## 学生賠償責任保険 <一人暮らしの方> 19HK

(一人暮らし特約あり) 1年間の保険料8,500円

学生賠償責任保険(一人暮らし特約なし)にお部屋の保障をセットした、水もれ等による借用住宅への賠償事故や火災や水ぬれなどによる家財の損害、家財や現金・自転車の盗難などにそなえる保険です。(一人暮らし特約部分のみの加入はできません)

アパート、寮などにお住まい(予定)で、「お住まい」等を取り巻きリスクにそなえる一人暮らしのための保障が必要な方



### ポイント 4

#### 借家人賠償責任保障

水もれ等による、借用住宅への賠償事故を1事故最高1,000万円まで保障します(示談交渉サービス付)

### ポイント 5

#### 家財保障

住宅(敷地を含む)内での火災・水ぬれなどによる家財の損害や、家財や現金・自転車の盗難にも対応します

### ポイント 6

#### 父母駆けつけ費用保障

3日以上続けて入院した場合などに親族が現地に駆けつけるために支出した交通費・宿泊費等を保障します

## 入学前一人暮らし賠償保障について

学生賠償責任保険(一人暮らし特約あり)に新たに加えた場合に限り、入学前一人暮らし賠償保障期間に発生した賠償事故によって法律上の賠償責任を負担することによって被る損害を保障します。

このご案内は学生賠償責任保険の概要を説明したものです。ご加入の際は『CO・OP学生総合共済』パンフレットの記載の保障内容、重要事項説明書および制度のあらましを必ずご一読ください。ご不明点があれば、パンフレット記載のお問い合わせ先までご連絡ください。

(学生・子ども総合保険、施設・生産物賠償責任保険)引受保険会社(幹事)三井住友海上火災保険株式会社

# そなえを～他人への賠償と一人暮らしでのリスクにそなえる～

4

扶養者のもしもの時でも学業継続をバックアップ

## 就学費用保障保険 19W

1年目の保険料(1口あたり)2,610円 ※2030年卒業予定の場合  
卒業までの残りの在学期間が短いほど、保険料は少なくなります。

扶養者が病気やケガで死亡、またはケガで重度後遺障がいを負った結果、  
学生が扶養されなくなった場合の学資費用を卒業予定年までサポート



### ポイント①

学部・学科ごとの授業料に  
合わせて保障額を柔軟に  
設計できます。

(1口の保障限度額は年間25万円、  
加入は最大15口まで)

### ポイント②

授業料や教材費等の学資  
費用(実費)を卒業予定年  
まで毎年保障します。

### ポイント③

通学定期代および一人暮  
らしの家賃も保障対象で  
す。

(口数に関わらず合算で年間10万  
円限度)

CO・OP学生総合共済には、親扶養者が病気で亡くなった際の50万円の保障がありますが、卒業までの学費等をまかなえないことが多いため、学資費用をサポートする保険として就学費用保障保険にも加入されることをおすすめします。

このご案内は就学費用保障保険の概要を説明したものです。ご加入の際は『CO・OP学生総合共済』パンフレット記載の保障内容、重要事項説明書および制度のあらましを必ずご一読ください。ご不明点があれば、パンフレット記載のお問い合わせ先までご連絡ください。

(総合生活保険)引受保険会社(幹事)東京海上日動火災保険株式会社

承認番号:25T-000506 承認年月:2025年7月

5

様々な悩みやトラブルをサポートするサービス

## 学生生活110番

※共済・保険とは別のサービスです。

サポートの詳細についてはパンフレットをご参照ください。

大学生になると、高校時代とは生活環境が大きく変わり、様々なことにチャレンジできる反面、様々な悩みやトラブルに直面する可能性も高まります。学生生活110番はそんな大学生生活を24時間365日見守り、サポートすることで、皆さんの安心・安全な学校生活を入学から卒業まで支えます。

24時間365日



3つのポイント!

ポイント

1

24時間365日受付  
対応のコールセンター

ポイント

2

少ない会費で  
大きな安心

ポイント

3

学生も家族も  
サポート

※学生および学生の保護者の方でもご利用いただけます。

### 学生生活110番 新規加入

4年タイプの会費 10,400円(税込)

2年タイプ 6,240円(税込) 6年タイプ 15,600円(税込)

※1年タイプよりご加入いただけます。

### サポート内容

#### 生活相談電話サポート

様々な悩みを  
相談していただけるサポートです。

パソコン アルバイト  
トラブル SNSトラブル 病院案内 その他相談



#### トラブル出動サポート

トラブル発生時に  
出動するサポートです。

自転車 自動車 ガラス 水まわり カギ バイク

# 「生協・共済加入」とあわせて「安心」へのそなえを

6

お手持ちのスマートフォンで決済。入学前事前チャージにご協力ください。

## 生協電子マネー（入学前事前チャージ）

生協電子マネーは、生協のお店（購買・書籍）および食堂で使える電子マネーです。

- 生協のお店・食堂利用が **キャッシュレス** でスピーディー。
- フェアやキャンペーン時に **ポイント** も付いておトクです。



新入生の皆さんへのお願い

ミニマムプラン・安心プランにて、入学前事前チャージをお願いします。

授業が始まると、大学生活がガラッと変わり、あわたしくなります。混雑する教科書購入や学食の利用も、生協電子マネーの入学前事前チャージをしておけば、キャッシュレス利用でスピーディー。費用も先払いでいただいていますので、新入生も安心です。

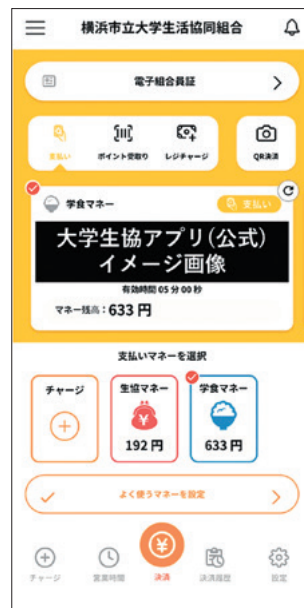
### 入学前事前チャージ10,000円

（1か月分の生協食堂利用金額を想定）

**事前チャージ特典！  
5%ポイントを付与いたします**

入学前事前チャージは生協電子マネーの  
「学食マネー」に10,500円分チャージされます

※チャージ金額は「20,000円（21,000円分）」、  
「30,000円（31,500円分）」に変更することも可能です。  
※「学食マネー」は生協の食堂で使える電子マネーです。



生協電子マネーが足りなくなった際は、自分や保護者のスマホアプリからチャージができます。



生協電子マネーのポイントが付くおトクなキャンペーンを行います。生協からのお知らせを定期的にチェックしましょう。生協を利用される際には、スマートフォンをお忘れなくお願いします。



生協電子マネーの利用履歴・残高確認は、大学生協「組合員アプリ」上でご確認できます。スマートフォンを落とした際には、マイページから生協電子マネーの利用を停止できます。

組合員証表示・生協電子マネー利用ができる「大学生協アプリ」については、別途「新入生応援サイト」等にてご案内いたします。



# ～生協電子マネーの事前チャージで安心な新学期のスタートを～

## 学食利用と「学食マネー」

横浜市立大学生協では、八景キャンパスと福浦キャンパスに生協食堂があります。こちらで「学食マネー」をご利用いただけます。

二十歳前後の食習慣がその後の身体に大きな影響を与えます。未来に向けての準備期間。豊かな食生活を送りましょう。

私たちも使ってます!!



生協新学期アドバイザー

先輩の「お昼ごはん」アンケートで聞いてみると、  
多くの方が**600円以下**で**バランス良く**食べているのがわかります。

1人平均利用額 **543円** (税込) ➡ **安価で安全な食事**

1人平均利用点数 **2.34個** ➡ **ラーメン、丼だけでなく、お惣菜を食べている**

八景食堂：2024年3月～2025年2月昼実績

### ●安心の食材を使用します



- 安価で良質、栄養価値のあるメニューを提供します
- メニュー情報を提供します
- 食の大切さを考えます



チキン南蛮



アジフライ



サバ塩焼き



ポーク焼肉



チキンチーズカツ



麻婆豆腐



オクラの  
巣ごもりたまご



旨辛豆腐



オクラのお浸し



こうなごの南蛮漬け



ひじき煮



きんぴらごぼう

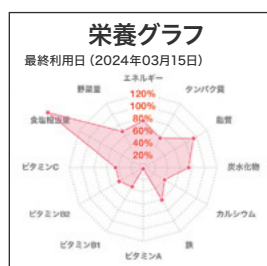
## 「大学生協アプリ」で保護者の方も 利用履歴の確認ができます。



食堂利用履歴からは、食堂の利用  
頻度や栄養も確認できます。

安心

電子マネー機能画面の決済履歴から確認できます。➡



### 注意 事項

- ◎生協電子マネーは、3月末ころに表示されるようになります。大学生協アプリ登録時には0円で表示される場合もありますが、ご安心ください。
- ◎スマートフォンの機種変更を検討されている方は、新入生・保護者の方ともに機種変更の後に大学生協アプリの登録をしてください。3月末までに登録を済ませれば、ご利用に支障はありません。
- ◎新入生と保護者・扶養者の組合員番号は、それぞれ異なります。メールアドレスの登録、変更時には、ご注意ください。

詳しくは、「横浜市立大学生協 新入生応援サイト2026」等にてご案内いたします。



詳しくは、  
コチラをご覧ください

# 生協・共済・保険等 加入手続き方法

皆さまの新生活をスムーズに始められるよう横浜市大生協がサポートします

## 入学までの大学生協でのお手続き

0

### 横浜市大生協 公式LINEの登録をする

教科書購入や入学に必要な情報を随時お伝えいたします。

入学までにすることや教科書販売などの大切な情報をご連絡いたします。  
ぜひ、新入生だけでなく、保護者様もご登録ください。



@399lygrf

1

### 保護者と一緒に 入学準備説明会に参加をする

入学準備って何から始めればいいのか？ 必要なものは？  
など、新入生、保護者の方から毎年たくさんの質問や不安をお聞きます。  
入学準備説明会では、横市生の先輩と生協スタッフが「横浜市立大学での大学生活」、その中で必要なもの、準備するもの、そのお手続きをまとめて紹介いたします。

先輩横市生の  
実体験が聞けます!!



2

### 生協・共済の加入手続きをする

すべての新入生に「おすすめプラン」でのお申し込みをおすすめしています。

「おすすめプラン」は、横市生の学生生活にあった保障とサービスを含めたおすすめのプランです。  
学業継続と大学生活の土台となるところとからだの健康のため、ぜひプランでご加入ください。



3

### 大学生協アプリの準備をする

生協組合員証は大学生協アプリから表示できます。  
便利でお得な生協電子マネーもご利用できます。



4

### 横市パソコン、英語教科 新入生交流会のお申し込みをする

「新入生応援サイト」からお申し込みください。



## 大学生協のことをもっと知ろう!!



大学生協の保障制度を  
動画でチェック!



【2025年度版】

大学生協が  
おすすめする **保障制度**

**CO・OP学生総合共済と  
あわせておすすめの保険**  
**学生賠償責任保険**  
**就学費用保障保険**



### CO・OP学生総合共済勧誘方針

日本コープ共済生活協同組合連合会、横浜国立大学生協同組合では、CO・OP学生総合共済のお勧めにあたり、法令にもとづいて、つぎの勧誘方針を定めていますので、ご案内いたします。

1. CO・OP学生総合共済のお勧めにあたっては、消費生活協同組合法をはじめとする関係法令等を遵守し、適正なお勧めに努めます。
2. CO・OP学生総合共済のお勧めにあたっては、保障の内容、重要事項等を組合員の皆さまにご理解いただけるよう努めます。
3. CO・OP学生総合共済のお勧めにあたっては、組合員の皆さまの意向にそって、無理のない時間帯や場所等の配慮に努めます。
4. 万が一共済金の支払事由が発生した場合におきましては、迅速かつ確な共済金のお支払いができるよう努めます。
5. 個人情報保護の重要性を認識し、ご契約に関する情報等については、適正かつ厳正に管理いたします。
6. 組合員の皆さまのご意見等の収集に努め、今後の共済開発やお勧めに反映していくよう努めます。



大学生協共済キャラクター  
タヌロー

### 個人情報保護方針・定款

横浜国立大学生協同組合 個人情報保護方針・定款は  
生協のホームページに全文掲載しています。ぜひご覧ください。

<https://www.univcoop.jp/ycu/>

承認番号 26-3421-01-20251030

### 大学生になってはじめてつくるクレジットカードのご案内

三井住友カード(株)作成: 広告ページ

#### 大学生協おすすめの安心カード 三井住友カード(NL)



三井住友カード(NL)ならカード番号の記載が無いので、不正利用の防止において高いセキュリティを備えています。安心・安全機能が充実しているため、大学生になってはじめて持つなら「この1枚」と大学生協も自信を持ってお勧めするカードです。



大学生活がはじまる  
この機会に是非!



【最短5分発行】すぐに手元のスマホで使える!  
**入会キャンペーン実施中!**

#### 年会費永年無料

申込条件: 満18歳以上の方(高校生は除く)  
※未成年の方は親権者の同意が必要となります。

#### 国内・海外問わず使える!

ご入会時にご選択いただいたブランド「Visa」or「Mastercard」マークのあるお店ならインターネットサイトも含めて、ご利用いただけます。スマホ決済にも使えます!

#### 安心保険

カード紛失・盗難保険だけでなく海外旅行傷害保険も付帯されています。  
※事前に旅費等をカードでお支払いいただくことが条件となっています。

#### Vポイント カードのご利用金額に応じて、景品やマイルやギフトカード、他社ポイントに移行できるVポイントをプレゼント!

##### 通常

ご利用金額  
200円(税込)  
=1ポイント  
(0.5%還元)

##### 大学生協のご利用で!

###### ポイント最大1%還元!

通常のポイント: 200円につき1ポイント  
(0.5%還元)に加えて、ご利用金額200円に  
つき+0.5%(\*1)ポイントが還元されます。

##### コンビニ3社・マクドナルド(\*2)



###### ポイント最大5%還元!!

左記店舗では通常のポイント200円につき1ポイント(0.5%還元)に加えて、ご利用金額200円につき+2%(\*3)ポイントが還元されます。さらに、Visaのタッチ決済・Mastercard® コンタクトレス(\*4)を使ってお支払いいただく、ポイントが+2.5%還元(\*3)!

※1 全国の大学生協店舗でのご利用が条件となります。(一部店舗によってはクレジットカードがご利用いただけない場合がございます) ※2 全国のセブンイレブン、ファミリーマート、ローソン、マクドナルド店舗でのご利用が対象となります。 ※3 一部ポイント加算対象とならない店舗および指定のポイント還元率にならない場合があります。ポイント還元率は利用金額に対する獲得ポイントを示したもので、ポイントの交換方法によっては、1ポイント1円相当にならない場合がございます。 ※4 一部Visaのタッチ決済・Mastercardコンタクトレスがご利用いただけない店舗がございます。また、一定金額(原則1万円)を超えると、タッチ決済でなく、決済端末にカードを挿しお支払いいただく場合がございます。その場合のお支払いは、+2.5%還元の対象となりませんので、ご了承ください。上記、タッチ決済とならない金額の上限は、ご利用される店舗によって異なる場合がございます。



# 入学準備は大丈夫ですか？

大学関係

生協関係

<input checked="" type="checkbox"/>	準備内容	
<input type="checkbox"/>	大学や生協から届いた資料を確認	到着したら早めにご確認ください
<input type="checkbox"/>	生協HP「新入生応援サイト」をチェック	定期的に更新されるので必ずチェックしてください
<input type="checkbox"/>	必ず生協への「資料請求」をする	詳細は新入生応援サイトでご確認ください
<input type="checkbox"/>	公式LINE「横浜市立大学生協 2026」を登録する	詳細は新入生応援サイトでご確認ください
<input type="checkbox"/>	入学手続き	
<input type="checkbox"/>	学事日程を把握	入学前TOEFL-ITP試験、入学式など、大学の書類を確認しよう
<input type="checkbox"/>	生協・共済・保険等に参加する（生協のおすすめプラン）	加入手続き期日までに早めにご加入ください
<input type="checkbox"/>	入学準備説明会の参加申込	新入生応援サイトからお申込みください
<input type="checkbox"/>	新入生交流会の参加申込	新入生応援サイトからお申込みください
<input type="checkbox"/>	生協提携不動産で安心のお部屋探し	詳細は新入生応援サイトでご確認ください
<input type="checkbox"/>	入学準備説明会へ参加	詳細は新入生応援サイトでご確認ください
<input type="checkbox"/>	横浜市パソコン、パソコン講座、英語講座の申込	詳細は新入生応援サイトでご確認ください
<input type="checkbox"/>	スーツ準備／新学期生活用品の購入	3月下旬までにご準備ください
<input type="checkbox"/>	新入生交流会へ参加、市大取扱説明書を確認	詳細は新入生応援サイトでご確認ください
<input type="checkbox"/>	入学式	
<input type="checkbox"/>	履修登録	
<input type="checkbox"/>	教科書の購入	生協で組合員割引を利用してお得にご準備ください
<input type="checkbox"/>	授業開始	

※日程につきましては変更されることがありますので、必ずご自身で確認してください。

## 生協の新学期企画のご案内

### 入学準備説明会

大学生活をはじめるにあたっての様々な不安・疑問に先輩たちがこたえます。

参加お申し込みはWebサイトよりお願いします。定員になりしだい締め切らせていただきます。

### 住まい探し

生協と提携している不動産会社なので、安心してご利用になれます。



「新入生応援サイト」に  
今すぐアクセス!!

横浜市立大学生協 新入生

検索

