

重要 保護者の方と一緒に、期日までの手続きをお願いします

- ▶ 大学生協加入
- ▶ CO・OP学生総合共済
- ▶ 学生賠償責任保険
- ▶ 就学費用保障保険
- ▶ 学生生活110番
- ▶ 電子マネーチャージ

# 横浜市立大学生協

スマホ・パソコン



# 加入Web マニュアル-2026-

## Web申込 + コンビニ払い or クレジット払い



このパンフレットと一緒にご覧ください

以下の方はWebではお申し込みいただけません。

- 留学生、または、扶養を受けていない方
- お申し込み日に契約者(学生)が未成年(18歳未満)の場合で、親権者以外を扶養者とされる方

加入手続きは下記の期日までにお済ませください。

総合型選抜  
学校推薦型選抜  
12月まで合格の方

2025  
12/26<sup>金</sup>まで

総合型選抜  
学校推薦型選抜  
2月まで合格の方

2026  
2/24<sup>火</sup>まで

一般前期  
合格の方

2026  
3/23<sup>月</sup>まで

一般後期  
合格の方

2026  
3/30<sup>月</sup>まで

◎期日を過ぎた場合でもお手続きいただけますが、教科書購入や食堂の利用などに支障をきたす場合があります。早めのお手続きにご協力ください。

お気軽にお問い合わせください!

## 横浜市立大学生生活協同組合

新学期加入サポートダイヤル 045-786-0199 (平日10:30~15:00)

▶ 横浜市立大学生協 新入生応援サイト

横浜市立大学生協

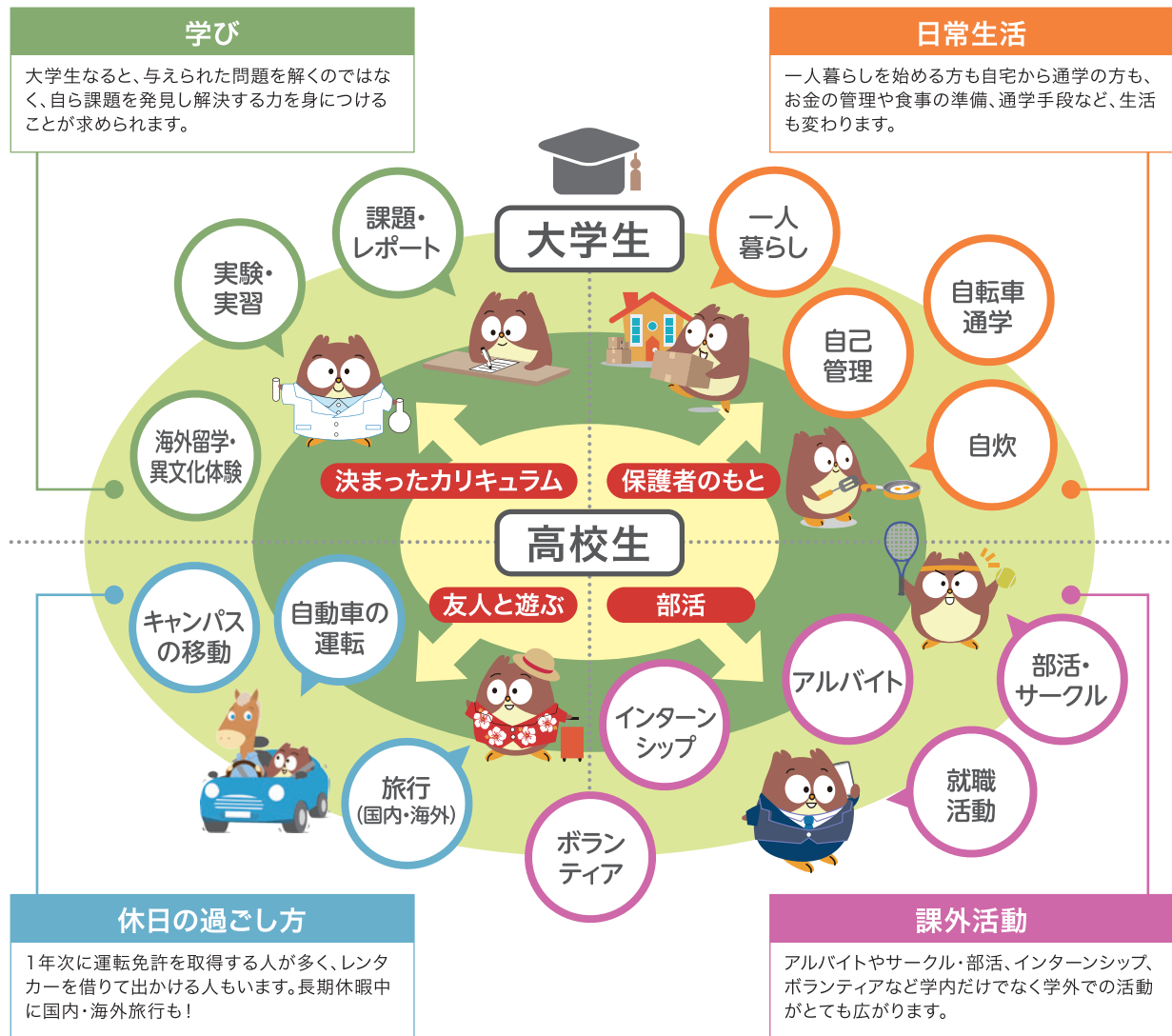
検索

スマートフォンの方は、  
こちらの二次元コードを  
ご利用ください。



# 大学生には大学生のための保障が必要です

大学生活は高校生活より行動範囲、活動環境が大きく変わります。ケガや事故にあうリスクも増え、病気になってしまう学生も数多くいらっしゃいます。そのため安心して学業継続するためのそなえが必要です。



卒業まで安心して過ごせるように  
「今」準備をしておきましょう

入学準備で後回しにしてしまいがちな「目に見えない準備」ですが、入学後に慌てて手続きをすると、必要な時にサービスや保障を受けられず、精神的な負担になってしまいます。後から不安にならないよう、入学前の「今」、ご準備をお願いいたします。

横浜市立大学生協加入

CO・OP学生総合共済

学生賠償責任保険

就学費用保障保険

学生生活110番

# おすすめプランでの加入をおすすめします!!

おすすめプランの詳細は4～7ページをご覧ください。

より良い大学生活を送るため、迷われたらおすすめプランでご加入ください。



■このようなお問合せをいただくことがあります。



他の保険に入っています。大きな病気にもかかったこともありません。自宅生ですし  
**共済への加入は考えていないのですが・・・**




自宅生、自宅外生に関係なく実際に共済金を受け取った方からは、  
**「まさか自分が・・・」と口々におっしゃいます。**

CO・OP学生総合共済は大学生協の学生生活実態調査から、大学生がケガや病気で何かあったときに困らないような保障内容になっております。

精神疾患の入院やインターンシップ中の事故(ケガ)も保障するなど幅広い保障内容となっているのも学業継続という目的があるからです。不慮の事態にそなえ安心して大学生活を送っていただくため、大学生協がおすすめする **おすすめプラン** に入りたいと考えております。

**CO・OP学生総合共済の掛金は、1日あたり約40円(G1200コース)です。**

もしもの時のお子様のお守りとして、ぜひ加入をご検討ください。

自分に対する保障 チェック項目		CO・OP学生総合共済	現在加入している保障(共済・保険)
1	病気やケガによる入院の日額保障はいくらですか?	日額 10,000円	円
2	入院は何日目から何日分まで保障されますか?	1日目～360日分	日目～ 日分
3	うつ病など、こころの病による入院も保障されますか?	保障あり	あり・なし
4	アルバイトや旅行・留学(国内外)中も保障されますか?	保障あり	あり・なし
5	学業継続のために扶養者のもしものにそなえた保障がありますか?	扶養者事故死亡・扶養者事故重度障害 500万円	あり・なし
他人に対する賠償 チェック項目		学生賠償責任保険	現在加入している保障(共済・保険)
1	以下の事例は保障の対象になりますか?		
	自転車通学中に他人にケガをさせたり、他人の物を壊した。	保障あり	あり・なし
	教育実習中に生徒にケガをさせた。	保障あり	あり・なし
	インターンシップ中やアルバイト中の勤務先で備品を破損させた。	保障あり	あり・なし
2	学生本人が加害者になった時の示談交渉サービスはありますか?	示談交渉サービスあり	あり・なし
その他(大学(院)ご卒業後の社会人としての保障)		CO・OP学生総合共済	
1	「CO・OP学生総合共済 新社会人コース」に継続できる。 CO・OP学生総合共済(G1200コース)と同じ掛金で30歳まで入院とケガ通院が同額保障。 詳しくはこちら 	新社会人コースは、CO・OP学生総合共済加入者限定のコースです。入学時に事前申し込ただけです。加入時点でご本人もしくは同一世帯のご家族が地域生協(コープ)の組合員である必要があります。	

# 加入プランをお選びください

すべての新生生に  
おすすめします!

## 横浜市 ミニマムプラン

自分の病気やケガだけではなく、他人に迷惑をかけて賠償責任が発生した場合などにそなえたプランです。学生総合共済と学生賠償責任保険は全ての新生生に加入をおすすめしています。

## 安心プラン

横浜市ミニマムプランに「就学費用保障保険(3口)」を加え、卒業までより安心していただくためのプランとしました。「就学費用保障保険」は扶養者にもしものことがあった場合に学資をまかなえる口数でご加入ください。

### 大学生協の共済・保険等は「大学生」の生活スタイルにあった保障・サービス内容になっています。

横浜市立大学生協はみなさんの出資金で運営されています。横浜市立大学生協に加入してから生協食堂(学食)や生協ショップ(書籍・購買部)をご利用ください。この出資金は卒業時(脱退時)に定款の定めに基づき返還されます。

#### 1 生協加入出資金

#### 病気・ケガでの入院、事故(ケガ)通院など

通学中転倒してケガ、体育の授業で足を捻挫サークルでの県外遠征で食中毒に…等

#### 学生本人のケガや病気の「もしも」にそなえる

学生ご本人の病気やケガを学内外・国内・海外を問わず保障します。こころの病による入院も保障します。

#### 2 CO・OP学生総合共済 (G1200コース)

#### 日常生活での事故で加害者に

自転車で通学中に歩行者にケガをさせた他人の財物や商品を誤って破損させた…等

#### 他人への賠償事故の「もしも」にそなえる

日常生活および実習中での他人に対する賠償責任を保障する保険です。

#### 3 学生賠償責任保険

一人暮らし特約なし (19H)

(示談交渉サービス付)  
学生・こども総合保険、施設・生産物賠償責任保険  
一人暮らし特約あり (19HK)

#### 「一人暮らし」でのアクシデント

洗濯機から水もれで借用住宅に損害帰省中に水道管が凍結し破裂…等

#### 一人暮らしでの「もしも」にそなえる

19Hの保障に加え、さらに借用住宅の損壊や家財の損害・盗難などを保障する保険です。

#### 4 就学費用保障保険 (19W) (総合生活保険) 2030年卒業予定 (4年制)

#### 大学在学中に突然ご扶養者を亡くされ学業を断念してしまう学生もいます

#### 扶養者の「もしも」にそなえる

扶養者のもしもの時でも学業を継続するための学資費用等を卒業予定年までサポート。

共済の掛金と保険の保険料のみの合計です。

#### 日常生活の「ちょっと困った」を解決

水廻りのトラブル(水道凍結、トイレ詰まり)、鍵のトラブル、自転車トラブル(パンク)…等

#### 日常生活のトラブルにそなえる

24時間365日、さまざまな悩みの相談やトラブル発生時に出勤するサービスです。

#### 5 学生生活110番<sup>※1</sup>

#### 便利でお得 学食マネー 事前チャージ

入学後にかかる約1か月分の食堂利用金額の先払いです。学食の混雑緩和にご協力ください

#### 6 学食マネー事前チャージ

CO・OP学生総合共済は、学生組合員で発効日の年齢が満34歳以下の方がご加入できます。

※「留学生・扶養を受けていない方」は掛金・保障内容が異なりますので、コープ共済センターへお問い合わせください。 **コープ共済センター 0120-16-9431**

※上記プラン以外をご希望の場合はWebよりプラン内容を変更してお手続きいただくか、生協へお問い合わせください。

	入学時	2年目	3年目	4年目	卒業時
生協加入出資金	30,000円	返還手続きをしましょう			
CO・OP学生総合共済	14,400円	14,400円	14,400円	14,400円	新社会人コースへ継続
学生賠償責任保険(一人暮らし特約なし)	1,800円	1,800円	1,800円	1,800円	なし
or					
学生賠償責任保険(一人暮らし特約あり)	8,500円	8,500円	8,500円	8,500円	なし
就学費用保障保険(※3口の場合)	7,830円	5,790円	3,630円	1,590円	なし
学生生活110番	10,400円	4年間の会費一括払い			新社会人生活110番に加入可能
学食マネー事前チャージ	10,000円	-	-	-	-
Webシステム利用料	500円	-	-	-	-
合計金額					
自宅生	74,930円	21,990円	19,830円	17,790円	
自宅外生	81,630円	28,690円	26,530円	24,490円	

※初年度は加入Webシステムでお支払いいただけます(別途使用料500円が必要です)。※2年目からの掛金・保険料は口座振替となります。※学食マネー事前チャージは、入学時初年度のみとなります。  
【引受保険会社(幹事)】学生賠償責任保険:三井住友海上火災保険株式会社 就学費用補償保険:東京海上日動火災保険株式会社

横浜市立大学生協のおすすめプラン

学部学科別 おすすめ プラン	国際教養学部・国際商学部・理学部・データサイエンス学部			
	↑ 自宅生 (実家から通学)		↑ 自宅外生 (アパートなどで1人暮らし)	
	横浜市 ミニマムプラン	安心プラン	横浜市 ミニマムプラン	安心プラン
(75口) <b>30,000円</b>	○	○	○	○
1年間の掛金 <b>14,400円</b> 2年目からは口座振替	○	○	○	○
1年間の保険料 <b>1,800円</b> 2年目からは口座振替	○	○	×	×
1年間の保険料 <b>8,500円</b> 2年目からは口座振替	×	×	○	○
1年目の保険料(1口あたり)※2 <b>2,610円</b> 2年目からは口座振替	×	○ 3口 (7,830円)	×	○ 3口 (7,830円)
<b>共済掛金・保険料 小計</b>	<b>16,200円</b>	<b>24,030円</b>	<b>22,900円</b>	<b>30,730円</b>
4年間一括払い会費※2 <b>10,400円</b>	○ [加入しない]への変更も可能です。	○	○	○
<b>10,000円</b> [20,000円][30,000円]への変更も可能です。	○	○	○	○
<b>Webシステム 利用料</b>	<b>500円</b>	<b>500円</b>	<b>500円</b>	<b>500円</b>
<b>合計金額</b>	<b>67,100円</b>	<b>74,930円</b>	<b>73,800円</b>	<b>81,630円</b>

※1 「学生生活110番」は、共済・保険とは別のサービスです。全国大学生生活協同組合連合会の商品で、ジャパンベストレスキューシステム株式会社がサービスを提供しています。大学生協の組合員が加入できます。  
 ※2 就学費用保障保険の1口あたりの保険料・「学生生活110番」の会費は卒業までの期間により変わります。詳しくは各パンフレットをご確認ください。

詳しい保障内容については「CO-OP学生総合共済」パンフレットをご覧ください。

●理学部のみなさまへ

理学部のみなさんは、大学より①「学研災(学生教育研究災害傷害保険)」への加入、②「付帯賠償(学研災付帯賠償責任保険)」あるいは生協の【学生賠償責任保険】あるいは、それと同等以上の何らかの保険への加入が義務づけられています。

①の「学研災」は必ずご加入ください。その上で、課外活動、アルバイト、旅行、留学など行動範囲が飛躍的に広がる大学生生活のそなえとして生協の【学生総合共済】へのご加入をおすすめしています。生協のご案内する【学生総合共済】は、正課中を含めて「大学生生活の病気やケガを24時間365日」保障しています。なお【学生総合共済】は他の保険から保険金が支払われた場合でも共済金の請求手続きができます。

②につきましては、「正課中」や「行事・実習中」を含めて「大学生生活の賠償事故を24時間365日」そなえとして生協の【学生賠償責任保険】へのご加入をおすすめしています。

【学生総合共済】……ご本人のケガや病気のそなえです。

【学生賠償責任保険】……他人への賠償事故のもしもにそなえます。

●国際教養学部・国際商学部・データサイエンス学部のみなさまへ

在学中、インターンシップに行く場合は必ず賠償責任保険に加入をすることになりますので、入学時に生協の【学生賠償責任保険】の加入をおすすめします。

# 加入プランをお選びください

すべての新入生に  
おすすめします!

## 横浜市 ミニマムプラン

自分の病気やケガだけではなく、他人に迷惑をかけて賠償責任が発生した場合などにそなえたプランです。学生総合共済と学生賠償責任保険は全ての新入生に加入をおすすめしています。

## 安心プラン

横浜市ミニマムプランに「就学費用保障保険(3口)」を加え、卒業までより安心していただくためのプランとしました。「就学費用保障保険」は扶養者にもしものことがあった場合に学資をまかなえる口数でご加入ください。

大学生協の共済・保険等は「大学生」の生活スタイルにあった保障・サービス内容になっています。

横浜市立大学生協はみなさんの出資金で運営されています。  
横浜市立大学生協に加入してから生協食堂(学食)や生協ショップ(書籍・購買部)をご利用ください。  
この出資金は卒業時(退院時)に定款の定めに基づき返還されます。

### 1 生協加入出資金

#### 病気・ケガでの入院、事故(ケガ)通院など

通学中転倒してケガ、体育の授業で足を捻挫  
サークルでの県外遠征で食中毒…等

#### 学生本人のケガや病気の「もしも」にそなえる

学生ご本人の病気やケガを学内外・国内・海外を問わず  
保障します。こころの病による入院も保障します。

### 2 CO・OP学生総合共済 (G1200コース)

#### 日常生活での事故で加害者に

自転車で通学中に歩行者にケガをさせた  
他人の財物や商品を誤って破損させた…等

#### 他人への賠償事故の「もしも」にそなえる

日常生活および実習中での他人に対する  
賠償責任を保障する保険です。

3 学生賠償責任保険  
(示談交渉サービス付)  
学生・こども総合保険、  
施設・生産物賠償責任保険

一人暮らし特約なし(19H)  
一人暮らし特約あり(19HK)

#### 「一人暮らし」でのアクシデント

洗濯機から水もれで借住住宅に損害  
帰省中に水道管が凍結し破裂…等

#### 一人暮らしでの「もしも」にそなえる

19Hの保障に加え、さらに借住住宅の損壊や  
家財の損害・盗難などを保障する保険です。

### 4 就学費用保障保険<sup>※2</sup>(19W) (総合生活保険) 1年目の保険料(1口あたり)

#### 大学在学中に突然ご扶養者を亡くされ 学業を断念してしまう学生もいます

#### 扶養者の「もしも」にそなえる

扶養者のもしもの時でも学業を継続するための  
学資費用等を卒業予定年までサポート。

共済の掛金と保険の保険料のみの合計です。

#### 日常生活の「ちょっと困った」を解決

水廻りのトラブル(水道凍結、トイレ詰まり)、  
鍵のトラブル、自転車トラブル(パンク)…等

#### 日常生活のトラブルにそなえる

24時間365日、さまざまな悩みの相談や  
トラブル発生時に出勤するサービスです。

### 5 学生生活110番<sup>※1</sup> <sup>※2</sup>

#### 便利でお得

#### 学食マネー 事前チャージ

入学後にかかる約1か月分の食堂利用金額の  
先払いです。学食の混雑緩和にご協力ください

### 6 学食マネー事前チャージ

CO・OP学生総合共済は、学生組合員で発効日の年齢が満34歳以下の方がご加入できます。

※「留学生・扶養を受けていない方」は掛金・保障内容が異なりますので、コープ共済センターへお問い合わせください。 **コープ共済センター 0120-16-9431**

※上記プラン以外をご希望の場合はWebよりプラン内容を変更してお手続きいただくか、生協へお問い合わせください。

#### 横浜市 安心プラン

卒業までの  
支払い  
イメージ

医学部医学科	入学時	2年目	3年目	4年目	5年目	6年目	卒業時	
生協加入出資金	30,000円						返還手続きをしましょう	
CO・OP学生総合共済	14,400円	14,400円	14,400円	14,400円	14,400円	14,400円	新社会人コースへ継続	
学生賠償責任保険(一人暮らし特約なし)	—	—	—	—	—	—	なし	
学生賠償責任保険(一人暮らし特約あり)	—	—	—	—	—	—	なし	
就学費用保障保険(※3口の場合)	11,610円	9,870円	7,830円	5,790円	3,630円	1,590円	なし	
学生生活110番	15,600円	6年間の会費一括払い						新社会人生活110番に加入可能
学食マネー事前チャージ	10,000円	—	—	—	—	—	—	
Webシステム利用料	500円	—	—	—	—	—	—	
合計金額								
自宅生	82,110円	24,270円	22,230円	20,190円	18,030円	15,990円		
自宅外生	82,110円	24,270円	22,230円	20,190円	18,030円	15,990円		

※初年度は加入Webシステムでお支払いいただけます(別途使用料500円が必要です)。※2年目からの掛金・保険料は口座振替となります。※学食マネー事前チャージは、入学時初年度のみとなります。  
【引受保険会社(幹事)】学生賠償責任保険:三井住友海上火災保険株式会社 就学費用補償保険:東京海上日動火災保険株式会社

# 医学部医学科・医学部看護学科

## 横浜市立大学生協のおすすめプラン

学部学科別 おすすめ プラン	医学部医学科 (2032年卒業予定)				医学部看護学科 (2030年卒業予定)			
	↑自宅生 (実家から通学)		↑↑自宅外生 (アパートなどで1人暮らし)		↑自宅生 (実家から通学)		↑↑自宅外生 (アパートなどで1人暮らし)	
	横浜市 ミニマム プラン	安心 プラン	横浜市 ミニマム プラン	安心 プラン	横浜市 ミニマム プラン	安心 プラン	横浜市 ミニマム プラン	安心 プラン
(75口) <b>30,000円</b>	○	○	○	○	○	○	○	○
1年間の掛金 <b>14,400円</b>	○	○	○	○	○	○	○	○
1年間の保険料 <b>1,800円</b>	医学科のみなさんは、大学より「学研災(学生教育研究災害傷害保険)」[付帯学総(学研災付帯学生生活総合保険)]の加入に関するご案内があることから、医学科生向けのおすすめプランは【学生賠償責任保険】を除いてご提案しております。また、心の病気による入院や地震・噴火・津波によるケガ、更に国内外を問わず病气やケガを保障する【学生総合共済】、扶養者のもしもの時でも学業を継続するための学費費用等を卒業予定年までサポートする【就学費用保障保険】への加入をおすすめしています。				看護学科のみなさんは、大学から「Will」への加入が義務づけられております。そこで看護学科生向けのおすすめプランは【学生賠償責任保険】を除いてご提案しております。ただし、一人暮らしの方で、「お住まい」等をとりまくリスクにそなえる一人暮らしのための保障が必要な方は【学生賠償責任保険(一人暮らし特約あり)】にも加入されることをおすすめします。			
1年間の保険料 <b>8,500円</b>					×	×	○	○
2030年 卒業予定 <b>2,610円</b> 2032年 卒業予定 <b>3,870円</b>	×	○ 3口(11,610円)	×	○ 3口(11,610円)	×	○ 3口(7,830円)	×	○ 3口(7,830円)
共済掛金・保険料 小計	14,400円	26,010円	14,400円	26,010円	14,400円	22,230円	22,900円	30,730円
4年間一括 払い会費 <b>10,400円</b> 6年間一括 払い会費 <b>15,600円</b>	○	○	○	○	○	○	○	○
<b>10,000円</b> [20,000円] [30,000円] への 変更も可能です。	○	○	○	○	○	○	○	○
Webシステム 利用料	500円	500円	500円	500円	500円	500円	500円	500円
<b>合計金額</b>	<b>70,500円</b>	<b>82,110円</b>	<b>70,500円</b>	<b>82,110円</b>	<b>65,300円</b>	<b>73,130円</b>	<b>73,800円</b>	<b>81,630円</b>

※1 「学生生活110番」は、共済・保険とは別のサービスです。全国大学生生活協同組合連合会の商品で、ジャパンベストレスキューシステム株式会社がサービスを提供しています。大学生協の組合員が加入できます。  
 ※2 就学費用保障保険の1口あたりの保険料・「学生生活110番」の会費は卒業までの期間により変わります。詳しくは各パンフレットをご確認ください。

**横浜市  
安心プラン**  
卒業までの  
支払い  
イメージ

医学部看護学科	入学時	2年目	3年目	4年目	卒業時
生協加入出資金	30,000円	→ 返還手続きをしましょう			
CO・OP学生総合共済	14,400円	14,400円	14,400円	14,400円	新社会人コースへ継続
学生賠償責任保険(一人暮らし特約なし)	—	—	—	—	なし
or 学生賠償責任保険(一人暮らし特約あり)	8,500円	8,500円	8,500円	8,500円	なし
就学費用保障保険(※3口の場合)	7,830円	5,790円	3,630円	1,590円	なし
学生生活110番	10,400円	4年間の会費一括払い			→ 新社会人生活110番に加入可能
学食マネー事前チャージ	10,000円	—	—	—	—
Webシステム利用料	500円	—	—	—	—
合計金額					
自宅生	<b>73,130円</b>	<b>20,190円</b>	<b>18,030円</b>	<b>15,990円</b>	
自宅外生	<b>81,630円</b>	<b>28,690円</b>	<b>26,530円</b>	<b>24,490円</b>	

※初年度は加入Webシステムでお支払いいただけます(別途利用料500円が必要です)。※2年目からの掛金・保険料は口座振替となります。※学食マネー事前チャージは、入学時初年度のみとなります。25T-000506 2025年7月作成

# これから行う 手続きの流れ

## ■ まずは横浜市大生協ホームページの申込フォームへアクセス

横浜市大生協加入Webシステム

<https://kanyuweb.univcoop.or.jp/3930>

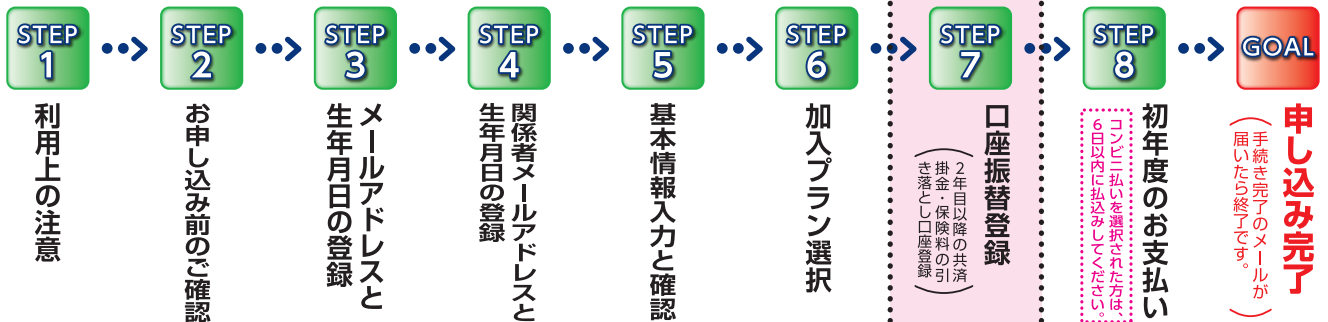


「横浜市大生協 受験生・新入生応援サイト」からもアクセスできます。

横浜市大生協 新入生

検索

## ■ 加入Webシステムでのお手続きフロー



### STEP 0

## 手続き前の準備 ~手続きを始める前に必ずお読みください~

### ① 登録するメールアドレスの準備

加入者(新入生)・扶養者・保護者のメールアドレスをご準備ください。  
※ご本人のメールアドレスは、入学後も使用するメールアドレスをご登録ください。

- 扶養者(学生本人の生計を主に支えている方) ※就学費用保障保険にご加入いただく場合は、その対象者となります。保護者(扶養者と異なる方)
- STEP3で登録いただいたメールアドレス宛てに『パスワードのお知らせ』メールが送信されます。メール受信後、10分以内にパスワードを入力ください。
- @univcoop.or.jp、@univ.coopからのメールが受信できるよう、各メールアドレスで迷惑メールの設定の確認・変更をお願いします。

迷惑メール設定・フィルター設定等で上記メールアドレスからのメール受信ができるようにしてください。

設定の仕方は右記サイトからご確認いただけます。



docomo



au



softbank

- 手続き完了には30分程度のお時間がかかります。時間に余裕をもって手続きをしてください。
- STEP4で登録したメールアドレスに『メールアドレス確認URLのお知らせ』メールが送信されること、基本情報登録に進む前にそのメールにあるURLを24時間以内にタップする必要があることを事前に告知のうえ、お手続きを開始してください。

### ② 口座振替登録準備

学生総合共済、学生賠償責任保険、就学費用保障保険の2年目以降の掛金・保険料の引き落とし口座の登録は、各金融機関のシステムご利用可能時間が決まっています。またご本人確認に必要な項目が異なります。必ずご確認の上、手続きを開始してください。

金融機関ごとに手続きに必要な項目が異なります。ご用意してお手続きを開始してください。

### 2年目以降の口座振替で、ご利用可能な金融機関

《 コチラからご確認ください  
pdf\_banklist.pdf (univcoop.or.jp) 》

※一部の信用組合、農業協同組合等、ご利用いただけない金融機関があります。



## スムーズなお手続きのためのチェックリスト

- 入学するご本人と扶養者、保護者のメールアドレスをご準備いただけましたか？
- 加入プランはお決まりですか？
- 口座振替登録に必要な項目はご確認いただけましたか？
- 口座振替に使用する口座の金融機関はご利用可能な時間かご確認いただけましたか？
- 初年度のお支払い方法は決まりましたか？(クレジット払いの方はクレジットカードをお手元にご用意ください。)

ご準備が  
整いましたら  
次のページへ →

# さあ、始めましょう

まずは横浜市大生協ホームページの申込フォームへアクセスしてください。

※アクセス先のアドレス(二次元コード)はP8に記載されています。

## STEP 1 利用上の注意

加入Webシステムご利用上のご注意等を確認いただきます。



## STEP 2 お申し込み前のご確認

それぞれの項目をご確認いただき、問題がなければ「はい」にチェックをし、先に進んでください。



## STEP 3 メールアドレスと生年月日の登録

加入Webシステム手続き案内メールをお送りする方のメールアドレスと生年月日を入力します。登録いただいた加入Web手続き者のメールアドレス宛てに『パスワードのお知らせ』メールが送信されます。メール受信後、10分以内にパスワードを入力ください。



## STEP 4 関係者メールアドレスと生年月日の登録

STEP3で登録した方以外の関係者メールアドレスと生年月日を入力します。登録いただいたすべてのメールアドレスで、送信されたメールアドレス本文に記載されたURLにタップが必要です。

※登録いただいたそれぞれのメールアドレス宛てに送信された『メールアドレス確認URLのお知らせ』メールに記載のURLを24時間以内にタップしてください。

※URLをタップするとSTEP3で登録した方のメールアドレス宛に「確認URLをタップしました」メールで通知されます。

すべての登録メールアドレスの確認が完了しましたら、「確認URLのタップ」画面の「確認URLがタップされたかチェックする」ボタンをタップして、お手続きを進めてください。

このSTEPで『手続き再開URLのお知らせ』メールがSTEP3で登録した方に向けて送信されます。途中でエラーになってしまった場合などは手続き再開URLから手続きを再開できます。



## STEP 5 基本情報入力と確認

加入者情報、扶養者様情報、保護者様情報を入力します。

※扶養者住所について

扶養者様住所欄に入力された住所を共済・保険関係書類の指定送付先として承ります。日本国内で、書類を確実に受け取れる住所をご入力ください。扶養者様が海外赴任・単身赴任等の場合も、扶養者様の留守宅等の日本国内住所をご入力ください。



# STEP 6

## 加入プラン選択

① 「安心プラン」「ミニマムプラン」等ご希望のプランをご選択ください。

- ※「安心プラン」「ミニマムプラン」以外をご希望の方は、生協へお問い合わせください。
- ※一人暮らしで「学生賠償責任保険（一人暮らし特約あり）」をご希望でない方も、生協へお問い合わせください。



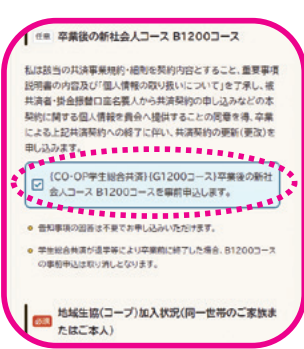
② 新社会人コース事前申込を希望の方はチェックをしてください。

- ※CO・OP学生総合共済 新社会人コースは、CO・OP学生総合共済にご加入の方が卒業時に継続できる専用コースです。
- ※新社会人コースは、CO・OP学生総合共済(G1200コース)と同じ掛金(月払)で、入院やケガ通院も同等の保障なので事前申込がおすすめです。(事前申込いただいても卒業時までCO・OP学生総合共済 新社会人コースの掛金のお支払いは発生しません)
- ※詳しくは、パンフレット9ページの「CO・OP学生総合共済 新社会人コース」のご案内をご覧ください。

### ① プランを選択



### ② 新社会人コース事前申込の確認



# STEP 7

## 2年目以降の共済掛金・保険料の引き落とし口座登録

※学生総合共済、学生賠償責任保険、就学費用保障保険お申し込みの方は、初年度のお支払いの前に、2年目以降の共済掛金・保険料の引き落とし口座の登録をお願いします。



「プランの確認」画面の一番下にある「口座振替の登録へ」をタップしてください。



**口座振替登録のお手続きは、各金融機関のサイトへ移動します。**  
各サイトの指示に従い手続きを進めてください。

▶ 大学生協では入力された暗証番号・口座残高を取得することはありません。



金融機関でエラーになった場合は、いずれかを選択してください。

- 再度口座情報を確認してやり直す
- 郵送で手続きする

# STEP 8

## 初年度のお支払い

生協出資金、1年目の共済掛金、保険料等の支払い方法を「クレジット払い」または「コンビニ払い」から選択します。



### クレジット払いの場合



**注意！間違えると先に進めません！**

- ・生月日はカード名義人の生月日を入力してください。
- ・有効期限はカード記載の期限を入力してください。
- ・セキュリティコードはカードに記載されているものと一致しているかご確認ください。

### コンビニ払いの場合



「コンビニエンスストアでのお支払い方法」リンクをタップすると、収納代行会社のサイトに移ります。ご希望のコンビニを選択し、指示に従って進めてください。

(コンビニ各社によって、支払いの手順)が異なります。

※手続き者のメールアドレス宛にコンビニでのお支払い方法の案内をお送りしております。誤って画面を閉じたりされた場合はメールより、お手続きください。

**送信日より6日以内にお支払いください**

※支払期限を過ぎてしまった場合、お手数ですがSTEP1からやり直してください。前回と同じメールアドレスでご登録いただけます。

※収納代行会社のサイト

エラーになった場合

ブラウザを閉じ、メールアドレス宛に届いている『手続き再開URLのお知らせ』からお手続きを再開してください。なお、**手続き再開URLの有効期限は、発行から3日**です。有効期限が経過すると、再度同じメールアドレスで最初からやり直しができます。

# GOAL

## 申し込み完了



『【重要】大学生協ご加入に伴う組合員番号のお知らせと「アプリ登録」のお願い』メールが届いたら、「大学生協アプリ」の登録をして、お手続き完了です。コンビニ払いの場合、コンビニでの払込確認後、このメールが届きます。ご注意ください。

メール本文にて、今回お申し込みいただいた内容と、「追加申込方法」「照合番号」、「組合員番号」「大学生協アプリ利用方法」をご案内しますので、**必ずご確認ください**。

## 「共済証書」「保険加入者証」の送付について

「共済証書」「保険加入者証」は、お申し込み内容に不備がなければ、おおむね2週間前後で扶養者様住所欄にご入力住所へお送りします。

学生賠償責任保険「一人暮らし特約あり」をお申し込みの方で、アパートなどの契約等で加入証明が必要な方は「加入確認書」を発行することができます。右記までお電話ください。

**横浜市立大学生協 本部 045-786-0199**

# Web加入 Q&A



学生本人、扶養者、保護者それぞれ異なるメールアドレスを登録しないといけませんか？



「大学生協アプリ」の登録にてメールアドレスを使用します。そのため、同じメールアドレスでは登録できません。それぞれ異なるメールアドレスをご準備ください。



コンビニ払いを選択して手続き完了したが、クレジットカード払いに変更したい。



現在の登録情報は1週間保持されます。1週間後に未払いの場合、データが自動的に削除されますので、1週間後に最初のメールアドレス登録からやり直してください。もしすぐに手続きをやり直したい場合は、異なるメールアドレスから手続きできます。



Webで共済加入手続きを完了したが、学生総合共済新社会人コースの事前申込を追加したい場合Webで手続きできますか？



共済加入手続き完了後の学生総合共済新社会人コース事前申込は、共済マイページよりお手続きいただけます。または、コープ共済センター（0120-16-9431）にお電話でお申し出ください。



2年目以降の共済掛金・保険料引き落としの口座振替手続きを2回行ってしまったのではないかと心配だ。



2年目以降の共済掛金・保険料の引き落としは、口座登録をたとえ何回行ったとしても、1回の引き落とししか行われません。二重に引き落とされることはありませんのでご安心ください。



Webで加入手続きを完了したが、追加したい共済・保険がある場合Webで手続きできますか？



掛金・保険料の払込日の翌日よりWebで追加ができます。お申し込み完了メールをご覧ください。



手続きを完了したが、2年目以降の共済掛金・保険料の振替口座を変更したい。



Webでの手続きはそのまま、共済マイページより振替口座の変更がお手続きいただけます。または、コープ共済センター（0120-16-9431）にお電話でお申し出ください。書類（振替口座登録・変更届）にてお手続きいただけます。



決済完了後に申し込んだものを変更したい。

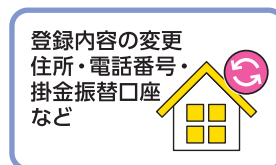


共済、保険の変更は、コープ共済センター（0120-16-9431）、もしくは、入学される大学の生協へお申し出ください。共済、保険以外の変更は、入学される大学の生協へお申し出ください。

CO・OP学生総合共済、学生賠償責任保険、就学費用保障保険（以下、共済・保険）ご加入のみなさま

## 共済マイページをご利用ください！

◎共済マイページは、スマートフォン・パソコンから共済の手続きや契約内容の確認が行えるサービスです。



共済マイページでできることはこちらから！



<https://kyosai.univcoop.or.jp/procedure/mypage.html>

### 共済マイページ アカウント自動発行のご案内

契約者（学生）本人が加入Webにて共済・保険のいずれかの加入手続きを行った場合、共済マイページのアカウント（ID・パスワード）が自動で発行されます。<sup>※1</sup>  
 加入手続き（初年度のお支払い）完了後、最短で翌々日にご登録いただいたメールアドレス宛にID・パスワードをご案内します。<sup>※2※3</sup>  
 自動発行されたアカウントは、発行後90日で無効となります。早めにログインをお願いいたします。<sup>※4</sup>

※1 アカウントのメールが届かない方は、共済証書が届きましたら契約者様にて右記二次元コードまたは「コープ共済 マイページ」で検索してご登録ください。

※2 手続きに不備があった場合は、最短のご案内内ではできません。

※3 「～@mail.coopkyosai.coop」を受信できるよう、設定をお願いいたします。

※4 アカウントの自動発行後90日経過した方は、右記二次元コードまたは「コープ共済 マイページ」で検索してご登録ください。

### アカウントのメールが届かない方はこちらから

お手元に共済証書（または加入者証）が届きましたら、ご登録できます。

スマートフォンはコチラから！



コープ共済 マイページ

