

電気通信大学

学生のみなさまのお部屋探しは **エイブル** にお任せ!

株式会社エイブル 調布北口店



TEL **042-499-8126**

FAX **042-499-8132**

E-mail **shop655@able.co.jp**

店舗情報



〒182-0026 東京都調布市小島町1-17-4 えの木ビル123 3F

最寄駅/京王線・京王新線 調布駅 国土交通大臣免許番号 (7) 第5338号

所属団体等: (一社) 全国住宅産業協会、(公社) 首都圏不動産公正取引協議会

エイブル直営店なら

仲介手数料 家賃の **半月分** (税抜)

※一部のネットワーク店(フランチャイズ店)は対象外となります ※テナント・事務所・駐車場は対象外となります

さらに

エイブルは学生の皆様に応援します!!

ご成約の方は
生協マネーチャージ券

5,000 円分 ※1

or

エイブル
学割

学生のみなさん

仲介手数料が規定額より

10% OFF! ※2

※1 景品表示法に基づき、家賃が5万円以下の方には家賃の10%相当の生協電子マネーのプレゼントになります。あらかじめご了承ください ※2 エイブル学割適用条件: 契約成立時に日本国内の学校に在学中もしくは進学が決まっている方で学生証・生徒手帳をご提示いただいた方。

京王線・京王新線 西調布駅 徒歩6分

お問い合わせ番号10024440 303 (媒介)

家賃 **4.8** 万円

住所 東京都調布市上石原1

完成: 1986年11月

入居: 即入居

共益費: 2,000円

敷金: -

礼金: -

償却費: -

駐車場: 15,000円

損保: 要

契約: 普通2年間

保証会社加入要 (初回 10,000円、

月次保証料 2%)。インターネット無料

(NURO 光 2G 無料)。ガスコンロ設置可。駐輪場無料。TVモニター

ホン有。引越指定業者あり。



1K 専有面積/18.6㎡



【設備】CATV/インターネット無料/集合ポスト/自転車置場/建物専用ゴミ置場/ガスコンロ設置可/給湯/シャワー/ベランダ/フローリング/インターホン/クローゼット/下駄箱/網戸

【必須費用】月額保険料等980円/月 清掃代44,000円 消毒代25,300円 入居者サポート22,000円 鍵交換代24,200円 消化剤+防災グッズ16,500円

京王線・京王新線 国領駅 徒歩10分

お問い合わせ番号10160259 203 (媒介)

家賃 **5.0** 万円

住所 東京都調布市国領町6

完成: 1993年8月

入居: 即入居

共益費: 2,000円

敷金: -

礼金: -

償却費: -

駐車場: -

損保: 要

契約: 普通2年間

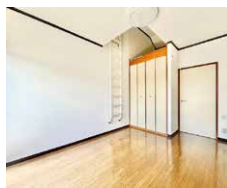
保証会社加入要 (初回 15,000円、

月次保証料 2%)。バス・トイレ別。

ロフト 1.5 帖付き。敷金・礼金なし。



1K 専有面積/17.35㎡



【設備】自転車置場/ガスコンロ付/給湯/洗濯機置場(室内)/バス・トイレ別/シャワー/エアコン/ベランダ/インターホン/下駄箱/シャッター/ロフト/網戸

【必須費用】鍵交換代24,200円 消毒代25,300円 入居者サポート22,000円 清掃代46,000円 防災グッズ26,070円

京王相模原線 京王多摩川駅 徒歩8分

お問い合わせ番号10548740 202 (媒介)

家賃 **5.0** 万円

住所 東京都調布市小島町3

完成: 1988年9月

入居: 即入居

共益費: 2,000円

敷金: -

礼金: -

償却費: -

駐車場: -

損保: 要

契約: 普通2年間

保証会社加入要 (初回 15,000円、

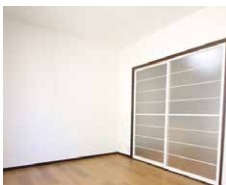
月次保証料 2%)。室内に洗濯機置

場あり。ガスコンロ設置可。室内物

干しあり。



1K 専有面積/20.46㎡



【設備】CATV/自転車置場/建物専用ゴミ置場/ガスコンロ設置可/給湯/洗濯機置場(室内)/シャワー/エアコン/ベランダ/フローリング/TVモニターホン/室内物干し設備/網戸

【必須費用】清掃代44,000円 鍵交換代24,200円 入居者サポート22,000円 消毒代25,300円

京王線・京王新線 布田駅 徒歩7分

お問い合わせ番号10259970 101 (媒介)

家賃 **5.0** 万円

住所 東京都調布市国領町5

完成: 2001年4月

入居: 即入居

共益費: -

敷金: 1ヵ月分

礼金: -

償却費: -

駐車場: -

損保: 要

契約: 普通2年間

連帯保証人。バス・トイレ別。ガ

スコンロ付き。室内に洗濯機置場あ

り。角部屋。



1K 専有面積/18㎡



【設備】集合ポスト/ガスコンロ付/給湯/洗濯機置場(室内)/バス・トイレ別/シャワー/エアコン/テラス/インターホン/暖房便座/クローゼット/シャッター/出窓/網戸

【必須費用】

[CHINTAIネット掲載中]

広告有効期限: 2026年3月末日

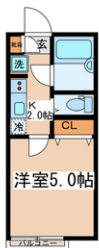
京王線・京王新線 飛田給駅 徒歩8分

お問い合わせ番号10912654 205
(媒介)

家賃 **5.2** 万円

住所 東京都調布市飛田給3

完成:1988年1月
入居:即入居
共益費:-
敷金:-
礼金:-
償却費:-
駐車場:-
損保:要
契約:普通2年間
保証会社加入要(10,000円〜)。
TVインターホン付き。ガスコンロ
設置可。室内に洗濯機置場あり。
エアコン1基付き。



1K 専有面積/18㎡



【設備】CATV/ガスコンロ付/給湯/洗濯機置場(室内)/バス・トイレ別/シャワー/エアコン/バルコニー/TVモニターホン/温水洗浄便座/クローゼット/下駄箱/居室照明器具/室内物干し設備/網戸

【必須費用】月額保険料等900円/月 鍵交換代19,800円

京王線・京王新線 西調布駅 徒歩5分

お問い合わせ番号10717505 206
(媒介)

家賃 **5.2** 万円

住所 東京都調布市上石原1

完成:1990年2月
入居:即入居
共益費:1,000円
敷金:1ヵ月分
礼金:-
償却費:-
駐車場:16,500円
損保:要
契約:普通2年間
保証会社加入要(初回10,000円、
月次保証料2%)。インターネット無
料(J:COM1G Wi-Fi 無料)。契約
金・家賃キャッシュレス決済対応(条
件あり)。引越指定業者あり。



1K 専有面積/23㎡



【設備】BS/CATV/インターネット無料/集合ポスト/自転車置場/建物専用ゴミ置場/IH調理器付/給湯/バス・トイレ別/シャワー/エアコン/ベランダ/フローリング/インターホン/下駄箱/網戸

【必須費用】月額保険料等980円/月 消毒代25,300円 入居者サポート22,000円 鍵交換代24,200円 消化剤+防災グッズ16,500円

京王相模原線 京王多摩川駅 徒歩8分

お問い合わせ番号10331548 101
(媒介)

家賃 **5.8** 万円

住所 東京都調布市布田5

完成:1999年9月
入居:即入居
共益費:2,000円
敷金:1ヵ月分
礼金:-
償却費:-
駐車場:-
損保:要
契約:普通2年間
保証会社加入要(初回15,000円、
月次保証料2%)。2口ガスコンロ
使用可。バス・トイレ別。光フレッ
ソ対応。エアコン付き。



1R 専有面積/19.2㎡



【設備】CATV/建物専用ゴミ置場/ガスコンロ設置可/給湯/洗濯機置場(室内)/バス・トイレ別/シャワー/エアコン/ベランダ/下駄箱/玄関チャーム/床下収納庫/網戸

【必須費用】消毒代23,650円 入居者サポート19,800円 鍵交換代20,900円

京王線・京王新線 飛田給駅 徒歩2分

お問い合わせ番号10660822 1-D
(媒介)

家賃 **6.5** 万円

住所 東京都調布市飛田給2

完成:2001年6月
入居:即入居
共益費:2,000円
敷金:1ヵ月分
礼金:1ヵ月分
償却費:-
駐車場:-
損保:要
契約:普通2年間
保証会社加入要(初回10,000円、
月次保証料2%)。バス・トイレ別。
TVインターホン付き。エアコン付き。
室内洗濯機置場。シャワー付独立
洗面台。引越指定業者あり。



1K 専有面積/25㎡



【設備】CATV/集合ポスト/自転車置場/建物専用ゴミ置場/ガスコンロ設置可/給湯/洗濯機置場(室内)/シャワー付独立洗面台/バス・トイレ別/シャワー/エアコン/ベランダ/インターホン/クローゼット/下駄箱/網戸

【必須費用】月額保険料等980円/月 消毒代25,300円 入居者サポート22,000円 鍵交換代24,200円 消化剤+防災グッズ16,500円

京王線・京王新線 調布駅 徒歩8分

お問い合わせ番号10109173 203
(媒介)

家賃 **6.7** 万円

住所 東京都調布市小島町3

完成:1993年1月
入居:即入居
共益費:3,000円
敷金:1ヵ月分
礼金:1ヵ月分
償却費:-
駐車場:-
損保:要
契約:普通2年間
保証会社加入要(初回15,000円、
月次保証料2%)。オートロック。
TVインターホン付き。南向きで日
当たり良好。バス・トイレ別。室内に
洗濯機置場あり。



0K 専有面積/21㎡



【設備】BS/オートロック/集合ポスト/建物専用ゴミ置場/ガスコンロ設置可/給湯/洗濯機置場(室内)/バス・トイレ別/シャワー/エアコン/ベランダ/TVモニターホン/クローゼット/下駄箱/網戸

【必須費用】鍵交換代24,200円 消毒代25,300円 入居者サポート22,000円 消化剤+防災グッズ26,070円

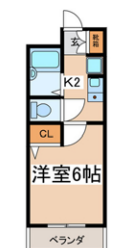
京王線・京王新線 調布駅 徒歩4分

お問い合わせ番号10346275 302
(媒介)

家賃 **6.9** 万円

住所 東京都調布市小島町1

完成:1997年4月
入居:即入居
共益費:6,000円
敷金:1ヵ月分
礼金:1ヵ月分
償却費:-
駐車場:-
損保:要
契約:普通2年間
保証会社加入要(初回15,000円、
月次保証料2%)。バス・トイレ別。
IH調理器付き。オートロック。鉄
筋コンクリート造。TVインターホン
付き。



1K 専有面積/21㎡



【設備】CATV/エレベーター/オートロック/集合ポスト/防犯カメラ/建物専用ゴミ置場/IH調理器付/給湯/洗濯機置場(室内)/バス・トイレ別/シャワー/エアコン/ベランダ/TVモニターホン/クローゼット/下駄箱/網戸

【必須費用】消毒代25,300円 鍵交換代24,200円 消化剤+防災グッズ16,500円 入居者サポート22,000円

京王線・京王新線 西調布駅 徒歩5分

お問い合わせ番号10711256 106
(媒介)

家賃 **7.2** 万円

住所 東京都調布市上石原1

完成:2003年3月
入居:即入居
共益費:3,000円
敷金:1ヵ月分
礼金:-
償却費:-
駐車場:-
損保:要
契約:普通2年間
保証会社加入要(初回10,000円、
月次保証料2%)。オートロック。毛
配ボックスあり。コンクリート打ち
放しの外観。引越指定業者あり。



1K 専有面積/22.88㎡



【設備】CATV/オートロック/集合ポスト/自転車置場/建物専用ゴミ置場/宅配BOX/システムキッチン/ガスコンロ付/給湯/洗濯機置場(室内)/シャワー付独立洗面台/バス・トイレ別/シャワー/エアコン/バルコニー/フローリング/インターホン/クローゼット/下駄箱/網戸

【必須費用】月額保険料等980円/月 消毒代25,300円 入居者サポート22,000円 鍵交換代24,200円 消化剤+防災グッズ16,500円

京王線・京王新線 国領駅 徒歩4分

お問い合わせ番号10718844 205
(媒介)

家賃 **7.4** 万円

住所 東京都調布市国領町2

完成:2007年3月
入居:即入居
共益費:4,000円
敷金:1ヵ月分
礼金:1ヵ月分
償却費:-
駐車場:-
損保:要
契約:普通2年間
保証会社加入要(初回10,000円、
月次保証料2%)。オートロック。エ
レベーターあり。宅配ボックスあり。
敷地内防犯カメラ設置。引越指定
業者あり。



1R 専有面積/25.3㎡



【設備】CATV/エレベーター/オートロック/集合ポスト/防犯カメラ/自転車置場/建物専用ゴミ置場/宅配BOX/システムキッチン/ガスコンロ付/給湯/追焚/洗濯機置場(室内)/シャワー付独立洗面台/バス・トイレ別/シャワー/エアコン/ベランダ/TVモニターホン/浴室換気乾燥機/クローゼット/下駄箱/網戸

【必須費用】月額保険料等980円/月 消毒代25,300円 鍵交換代24,200円 入居者サポート22,000円 消化剤+防災グッズ16,500円