

# '24

新入生・保護者の皆様へ

# 東経大推奨パソコン & 教材のご案内



iPad (第10世代)



Surface Laptop Go 3



大学生活に必要な情報のご案内です。必ず保護者の方と一緒にご覧ください。

最新情報はこちら！

受験生・新入生応援サイト

東経大生協 新入生



東京経済大学  
生活協同組合

# 東経大へのご入学 おめでとうございます



## 大学での学びを通して 自己をイノベートしよう

### 尾崎寛直

東京経済大学生協同組合理事長  
東京経済大学経済学部教授

4月から「新入生」になる皆さん、東経大への合格おめでとうございます。これまで受験生の生活を支えてこられた保護者の皆様にも心からお祝いを申し上げたいと思います。

大学生協は、これまでもコロナ下で困難を抱える学生生活を支えるために、大学当局と連携して様々な取り組みを進めて参りました。進学される皆さんに東京経済大学を「選んでよかった!」と思ってもらえるような実りある大学生活のお手伝いができるよう、誠心誠意取り組んでいくつもりです。

本学は、自らの姿勢として「考え抜く実学。」を内外にアピールしています。その心は、変化の著しい現代社会において将来にわたり活躍しつづける人財を輩出したいとの思いから、アカデミックな専門的知識・教養をベースにした「考える力」と、変化に適應する「実践的スキル」を在学中にしっかり身に付けていただきたいということです。

そのために皆さんには、従来のただ授業を聞いてあらかじめ設定された「正解」を導き出す受け身の学びだけでなく、むしろ「正解」のない課題に対して、専門的知識やスキルを総動員してありうべき解決策を導き出す「主体的な学び」を積み重ねていただかねばなりません。その経験を重ねた4年後には、皆さんの持つ潜在力が大きく開花され、きっと自分でも驚くほどのイノベーション（能力の革新）が実現していることでしょう。

このような力を身につける上で、本学が得意とする

（教員と学生とのキョリが近い）少人数教育（ゼミなど）に積極的に参加することが有効です。そこでは、自ら調査してまとめたりしたことを人前でプレゼンテーションする機会であったり、同年代あるいは学年を超えたゼミの仲間たちと課題への解決策をめぐってディスカッションするなど、主体的な学習の機会が豊富にあります。

そのような場では、知識や成果を「持ち運びする」ことが必要です。たとえば、自分の考察やまとめをその場でパッとスクリーンに表示して参加者とシェアしながら議論をしたり、いただいた意見をその場でファイルに反映させたり、図書館で資料を片手にレポートをまとめたり、などの場面は日常茶飯事です。こうしたときに、自分専用の「持ち運びできる」ノートパソコンがあるかないかは、学習の作業効率に大きな影響を与えます。とくに自宅での復習や準備学習と、大学キャンパスでの学びとの連続性を保つ上では、決定的な違いを持つでしょう。

大学生協では、大学の担当部局と念入りな調整のもとに、4年間安心して利用できるスペックと日常的な学習面での使用を想定した、利便性の高いノートパソコンをお勧めしています。とりわけ4年間の動作保証と窓口での相談サポート、故障時の無償代替機貸し出しなど、他店にはないサービスをセットにした「保険」付きの大学生協のパソコンは、大学にも一押しの推奨をいただいています。これから始まる大学での学びに備える必須アイテムといえるかもしれません。皆さんの東経大での学びが実りあるものになることを心から願っております。

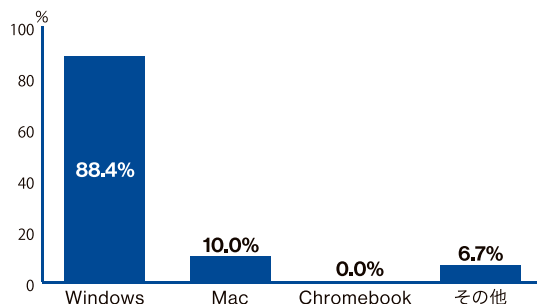
# 東経大生のパソコン事情

## 東経大生は自分のパソコンを持っている！

個人用のパソコンを持っていると回答した大学生は93.8%で、スマートフォンと同様に必須のツールとなっていることがわかります。

2020年以降、授業を受けるスタイルが対面、オンラインと多様化し、パソコンはレポート作成やプレゼンだけでなく、授業を受けるために欠かせないものとなっています。また、就活ではWeb面接、Webインターンを行う企業が増え、上級生になるにつれさらにパソコンは必要不可欠です。

使っているパソコンの種類は？（複数回答あり）



## 東経大生は持ち運ぶ！

対面授業が1週間のうちに「ほぼ毎日」と回答した東経大生は43.8%でした。次いで、週に3～4日と答えた東経大生が34.4%でした。

持ち歩く頻度が高いからこそ、「軽い」「バッテリー駆動時間が長い」「頑丈」は東経大生のパソコン選びのキーワードです。

東経大生の時間割の一例（経済学部1年）

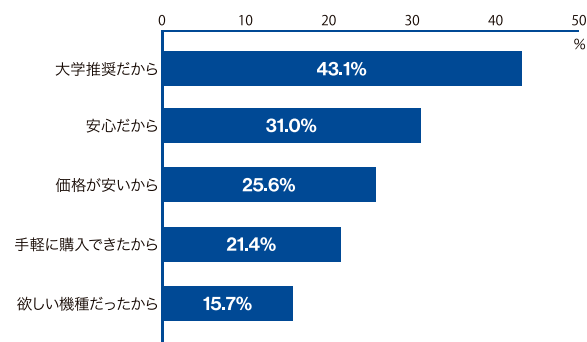
	Mon	Tue	Wed	Thu	Fri
9:00～10:30 1限	講義	講義		講義	講義
10:40～12:10 2限	講義	講義		講義	講義
13:00～14:30 3限	講義	講義			講義
14:40～16:10 4限	講義			講義	
16:20～17:50 5限					

## 大学推奨モデルで安心！

パソコン購入の決め手は、「大学推奨だから」が最も多く、4割を超えます。次いで、「安心だから」という理由も多く、万が一に対する不安を払しょくできるようなパソコンが選ばれているようです。

東経大生協では学生の意見を聞き、大学の情報システム課と調整しパソコンを提案しています。万が一の場合も安心のサポートがついています。

パソコンを購入した理由は？（複数回答あり）



【参考】大学における教育とICT実態調査（調査実施期間：2023年4月下旬～5月中旬  
調査対象：東経大の学生／回収数：64名／調査方法：Webアンケート）



東経大推奨パソコンは東経大の推奨使用をすべて満たし、万が一の時も学びを止めず、4年間安心して使い続けられるパソコンです。

卒業まで学びを止めない!

# 6つの安心サポート

## ① 4年間の保証・保険

普通に使っていたら突然故障した、自分の不注意のせいで破損した、どちらの場合でも、4年間の保証が東経大生のパソコンライフを守ります。予定外のパソコン買い換えによる高額出費を防ぎます。

東経大推奨パソコンに対しては、メーカー純正保証「Microsoft Complete」が4年間適用されます。

### 先輩たちの実例

パソコンに飲み物をこぼしてしまった…



パソコンを机の上から落としてしまった…



保証



こんな「うっかり破損」も安心です!

### Microsoft Complete for Business (メーカー純正保証)

期間	内容	備考
4年間	<ul style="list-style-type: none"> <li>●製品の構造上の欠陥や通常利用時の故障（自然故障）に対する修理・交換対応。回数制限なし。</li> <li>●水濡れ・落下などのアクシデントが原因の破損や故障に対して、最大2回まで無償修理・交換対応。 ※3回目以降は有償修理・交換</li> </ul>	<ul style="list-style-type: none"> <li>●電源アダプターは対象（紛失時は対象外）</li> <li>●バッテリー劣化は保証対象外</li> <li>●本体は修理対応、またはリファービッシュ品（再生品）との交換対応 ※対象のリファービッシュ品が在庫不足の場合、上位機種にて交換提案となる場合あり</li> </ul>

4年間、ずっと安心!

通常利用時での故障  
(自然故障)

一般の  
家電量販店

1年を過ぎたら有償

東経大推奨パソコン

修理・交換回数…制限なし

水濡れ・落下などの  
アクシデント故障

一般の家電量販店は保証なし

東経大推奨パソコン

修理・交換回数…最大2回



# 4年間“心配なく”パソコンを使える 充実のアフターサポート!

## ② 1年間の無料電話サポート

パソコン操作に不慣れな時期の問題をすぐに解決できるように、夜間、休日に対応した1年間の無料電話サポートを付帯しています。

- 対応期間 2024年3月1日～2025年2月28日
- 受付時間 10:00～23:00 (年中無休)



## ③ 修理中の無料代替機

パソコン修理にはある程度の日数がかかります。その間パソコンがないと、レポートが書けない、授業や就活に支障が出るなど大変困ります。大学生協では修理期間中無料で代替機の貸し出しを行っています。代替機は即日お渡しが可能です。



※店舗保有のパソコンは数に限りがございます。貸出機が店舗にない場合、数日お時間をいただきます。

## ④ 学内のお店で気軽に相談

パソコン使用に関するちょっとした不安や相談、修理受付の窓口が身近な学内にあるので便利で安心です。授業の合間や空き時間に気軽にお越しいただけます。



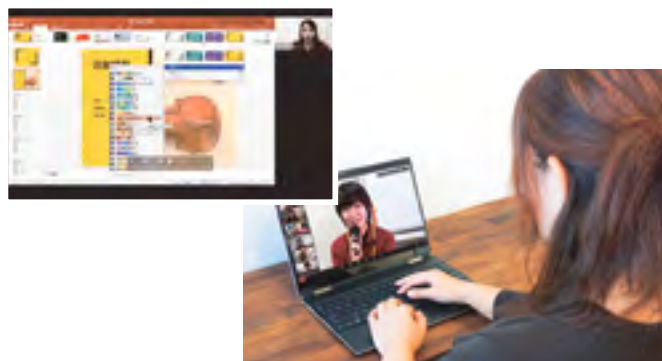
## ⑤ 無料パソコン点検会

東経大推奨パソコン利用者の方を対象に、年1回無料のパソコン点検会を実施しています。高い専門知識を持ったエンジニアとの直接相談窓口を設け、お使いのパソコンをその場でメンテナンスします。4年間安心してパソコンを使い続けられるようサポートします。



## ⑥ 先輩が教える! オンラインパソコンスキルアップ講座

Word、Excel、PowerPointや、大学生に必要なパソコンの知識を基礎から応用まで大学入りたての時期にしっかり学び身に付けることができます。東経大の授業のレポートを取り上げながら、東経大の先輩が講師を務め、わかりやすく丁寧に説明します。忙しい新入生が自分のライフスタイルに合わせて受講できるよう、アーカイブ視聴可能なオンライン講座です。



本講座は有料です。詳細についてはP9～10をご覧ください

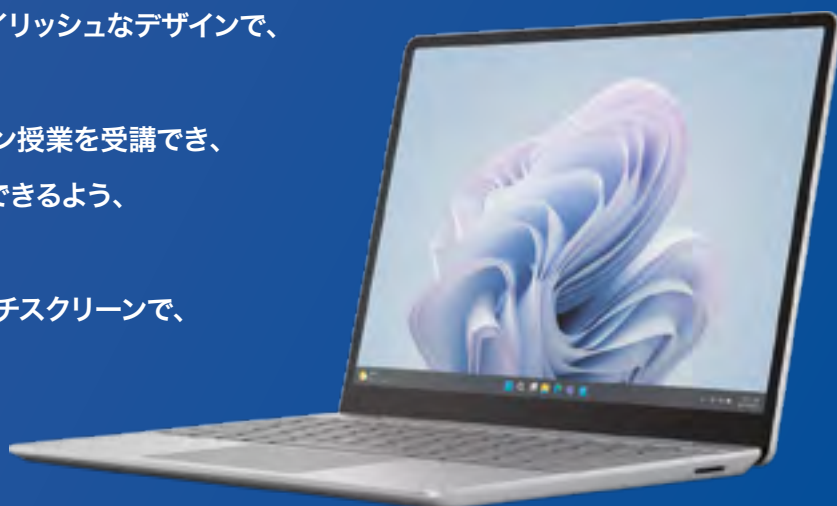
# 東経大推奨パソコン 2024年度ご提案モデル

## Microsoft Surface Laptop Go 3

優れたパフォーマンスとコンパクトかつスタイリッシュなデザインで、  
日常使いに最適なノートパソコンです。

複数アプリを開きながらでも快適にオンライン授業を受講でき、  
かつ4年間快適な操作で幅広い学びに対応できるよう、  
メモリは16GBを採用しています。

一日中使えるバッテリー時間と直感的なタッチスクリーンで、  
東経大生にお勧めのモデルです。



付帯品

### Windows & Mac 活用ガイドブック

●「日経パソコンEdu」4年間アクセス権付き(通常32,000円相当)

「日経パソコンEdu」とは  
大学生活における授業や資格取得、就職活動などに役立つ多彩なコンテンツをPDFで提供するクラウドサービスです。100冊以上の書籍も丸ごと収録し、生成AI活用など最新コンテンツや書籍も随時追加しています。4年間の大学生活を通じて必要なICTスキルが身に付きます。

OS	Windows 11Pro
CPU	Intel 第12世代 (Alder Lake) Core™ i5-1235U
液晶サイズ	12.4型 (1,536×1,024) タッチ対応・ペン非対応
メモリ	<b>16GB</b>
ストレージ	SSD256GB
カメラ	Webカメラ (前面)
有線LAN	なし
無線LAN	Wi-Fi 6: 802.11ax 対応
バッテリー駆動時間	最大15時間
本体重量	約1.13kg
外部端子	USB Type-C (3.2 Gen2・PD対応)×1、USB Type-A (3.1 Gen2) ×1、ヘッドホンジャック

## 先輩の声 現代法学部/新2年 J・Nさん

私は通学で自転車を使っているのですが、万が一パソコンを落としてしまっただけで使えなくなった場合のための交換や、修理が無料でできるという手厚い補償に惹かれました。当然何も無いことが一番良いのですが、もしも、という時のためのサポートは絶対にあった方がいいと思い生協で買いました。

大学では主にレポートの作成が一番多く使っています。大学では多くの授業で課題としてレポートが出ます。その時にパソコンは必須です。あとは情報収集という面では個人的にスマホより利便性があると考えています。単純にスマホより

画面が広いのでその分一度に表示される情報が増えます。さらには画面分割をして片方では資料を見つつ、もう片方ではレポートのためにWordを開いたりマルチタスクを行えます。

持ち歩く頻度は受けている講義にもよりますが週3回くらいの場合が多いです。ただ、当然レポートなどは週末にゆっくり家で執筆したり、図書館で集中して執筆したりなど、ノートパソコンの特性を生かして自由に場所を選べるのは明確な利点だと思います。

## 東経大推奨パソコンの6つの安心

4年間の  
保証・保険

1年間の  
無料電話サポート

無料  
パソコン代替機

学内にある  
相談窓口

無料  
パソコン点検会

オンラインパソコン  
スキルアップ講座\*

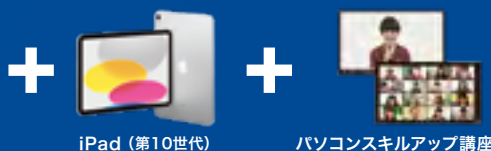
\*パソコンスキルアップ講座は有料です。詳細はP9～10をご覧ください



## セット一覧

※表示価格はすべて税込です

### セット番号① 東経大推奨パソコン 安心フルセット



iPad (第10世代)

パソコンスキルアップ講座

新入生特別価格

**262,300円**

### セット番号② 東経大推奨パソコン iPadセット



iPad (第10世代)

新入生特別価格

**237,300円**



Surface Laptop Go 3

### セット番号③ 東経大推奨パソコン 講座セット



パソコンスキルアップ講座

新入生特別価格

**201,800円**

### セット番号④ 東経大推奨パソコン

新入生特別価格

**176,800円**



よくある質問にお答えします



Officeはついてないの？



東経大生は在学中、無償でOffice (Microsoft 365) を使用できるため、東経大推奨パソコンにはOfficeを付けず、その分の費用を抑えています。利用方法は情報システム課HPをご覧ください→



東経大推奨パソコンって家電量販店より高くない？



東経大推奨パソコンには、定価28,380円(税込)相当のMicrosoft Complete (メーカー純正保証)が含まれており、本体だけで市場同等品より約35,000円お得です。加えて、通常32,000円相当の「日経パソコンEdu」4年間アクセス権が付いています。東経大推奨パソコンは、4年間の保証・保険、無料代替機、パソコン点検会など、在学中の安心をバックしたセット価格になっています。ぜひ「4年間のトータルコスト」でお比べください。





## 東経大推奨パソコンとiPadを連携! 二刀流で学修スピードアップ!

iPadとパソコンを一緒に活用することで、オンライン授業、対面授業のノートテイクや、ファイル管理、資料への書き込みもスムーズにできます。iPadは持ち運びもしやすく、いつでもどこでも「ノート代わりとして」「データ整理として」使うことができるので、効果的な学修が行えます。



### iPadを活用して、イマドキ大学生へ!

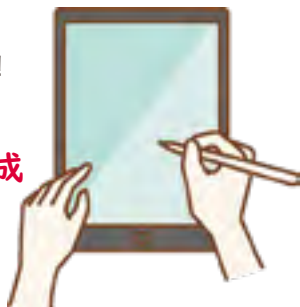
iPadなら好きな時、好きな場所で使える&筆記用具不要でスマートに学習できます。1年生からiPadを使い、さらにMYパソコンと連携してファイルを整理しておけば、進級後もデータが役立ち、学習のステップアップが見込めます。



#### 授業のノートをiPadに

資料に直接書き込める!  
画像の貼り付けもできる!

**自分だけの  
オリジナルノート完成**



#### パソコンと一緒に使えば効率UP

レポート作成はパソコンで、  
ノートやファイル管理はiPad!

**使いこなして  
スマートに学修力UP!**



### 先輩の声 現代法学部/新2年 J・Nさん

#### 私のiPad活用法

大学では主にノートをとるためにiPadを使っています。ノートアプリとペンを別に買う必要はあるのですが、いちいち今日はこの講義があるからこのノートで、みたいにノートを選ぶ必要がないのでとても楽です。筆箱の中のペンもだいぶ減ります。ノートを選ぶ手間と荷物が減るのは明確な利点だと思います。

授業中にわからないことや気になったことをノートをとるついでに即調べられるのは便利です。ノートをとる際に時間

をかけて図を描かずともわかりやすい画像を引っ張ってくることもできます。

講義にもよりますが、高校と大学ではそもそもの内容のレベルが上がっているの、難しい言葉や理解が難しい内容が出てくることが多いです。そこでiPadで講義を聞きつつ、さりげなくブラウザを開いてわからないところを調べられるのでとても便利です。





# Apple iPad

## 第10世代 Wi-Fiモデル

アカデミック価格 **63,800円**

※ボディカラーはシルバーのみとなります。※Apple Pencilは別売りです。



**+**



東経大推奨パソコンと同時購入で  
iPadが3,300円引き!

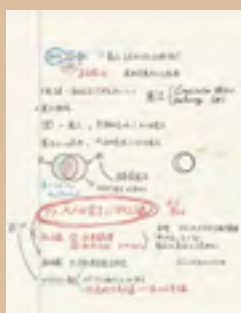
東経大推奨パソコン iPadセット  
新入生  
特別価格 **237,300円**

OS	iPad OS
ボディカラー	シルバー
CPU	A14 Bionic
ストレージ容量	64GB
ディスプレイ	10.9インチ (2360×1640)
バッテリー	最大約10時間
重量	約477 g
寸法	幅17.95cm × 奥行24.86cm × 高さ0.7cm
インターフェース	USC-Cコネクタ、Touch IDセンサー、 【前面】12MP広角カメラ（横向き）、 【背面】12MP広角5倍デジタルズーム

東京経済大学生協では、Apple製品をアカデミック（学生・教職員割引）価格で購入できます。修理の受付など、アフターサポートが学内で受けられます。

### 大学の授業にこそ役立つiPad

大学では高校と異なり、いわゆるテストで点数を取るという講義がないわけではないけれど、どちらかという講義を聞いたうえであなたはどのように考えたのか、というようなことを問われるレポートが課されることが多いのでそこは大きな違いだと思います。図書館などに行って



iPadで作成した講義ノート

関連する本を読んだり、それぞれiPadなどで関連情報を調べたりして、多くの情報を手に入れてそれを自分なりに理解できるようにかみ砕き、それをレポートという形で提出するので、単純な記憶力とはまた違ったベクトルで評価されます。そこは高校とは違う大学での学びの面白さだと思います。

### 新入生へ一言！

実際iPadは自分がやってみたいと思うことが大体できるので、少し値が張りますがあって絶対に後悔はしませんよ！

東経大の先輩から習う!

# 東経大生のための オンラインパソコンスキルアップ講座

入学時の今こそ! 大学生活で困らないために



大学生活にパソコンスキルは必要不可欠。  
東経大の先輩による、東経大オリジナルのオンラインパソコン講座で、  
安心して大学生活のスタートが切れます。

**LINE** 講座中に困ったことはLINEですぐに聞ける!

文字の色の変更の仕方がわかりません

のボタンを押すことができるよ!

## CHEC 課題・レポートに必要な機能、使えますか?

<b>Word</b>	<ul style="list-style-type: none"> <li><input checked="" type="checkbox"/> 大学の形式でレポートが書ける</li> <li><input checked="" type="checkbox"/> 文書の体裁や書式を見やすく整えることができる</li> <li><input checked="" type="checkbox"/> 文書に図や表、数式を挿入できる</li> </ul>	$V_{in}(t) - i \frac{d^2}{dt^2} q(t) - R \frac{d}{dt} q(t) - V_{out}(t) = 0$
<b>Excel</b>	<ul style="list-style-type: none"> <li><input checked="" type="checkbox"/> データを表に綺麗にまとめることができる</li> <li><input checked="" type="checkbox"/> 関数を使って多くの計算を簡単に行うことができる</li> <li><input checked="" type="checkbox"/> 様々な種類のグラフを作成できる</li> </ul>	
<b>Power Point</b>	<ul style="list-style-type: none"> <li><input checked="" type="checkbox"/> 聞いている人がわかりやすいプレゼンができる</li> <li><input checked="" type="checkbox"/> 見やすいスライド作成のポイントがわかる</li> <li><input checked="" type="checkbox"/> ゼミや研究発表で必要になる機能やプレゼンのポイントがわかる</li> </ul>	
<b>PC知識</b>	<ul style="list-style-type: none"> <li><input checked="" type="checkbox"/> レポート提出の際のメールマナーがわかる</li> <li><input checked="" type="checkbox"/> 課題の提出方法や学内での印刷方法など東経大ならではの使い方がわかる</li> <li><input checked="" type="checkbox"/> 東経大生が各種大学情報の確認の際に使うサイトの活用法を知っている</li> </ul>	

**この講座だけの3大特典!**

- 先輩のお手本レポートお見せします
- Officeの基本が詰まったオリジナルテキスト
- 受講後も練習できる課題データ付き

東経大生に必要なスキルをバッチリ教えます!  
学生生活のことなどもどんどん聞いて、新生活に役立ててください!



**PCサポート** 協力:株式会社TRYWARP  
TRYWARP 大学生が企画するパソコン講座をサポートしています

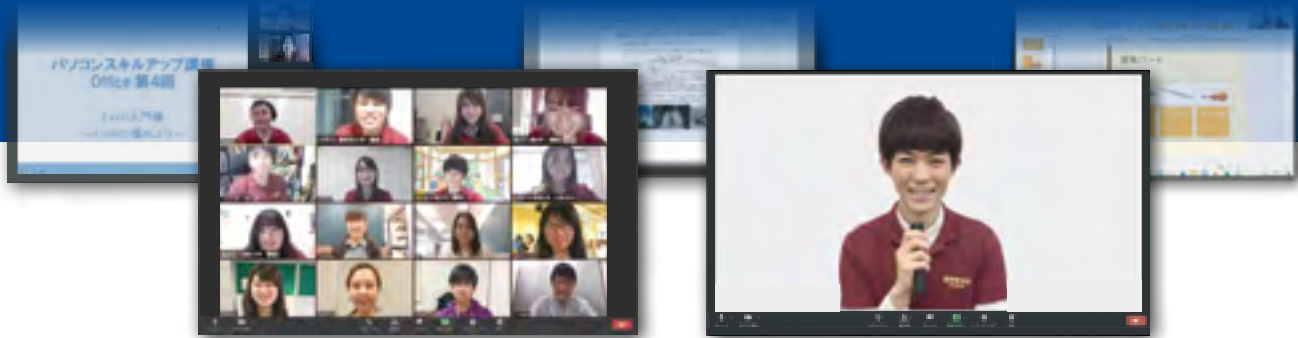
講座日程 全6コマ・各日2コマ 10:30~12:00 / 13:00~14:30

コース	A	B
第1回	4/13 (土)	4/14 (日)
第2回		
第3回	4/20 (土)	4/21 (日)
第4回		
第5回	4/27 (土)	4/28 (日)
第6回		

※授業などで受講できない場合は受講日変更を承ります。

東経大推奨パソコン購入者	東経大推奨パソコンを購入されていない方
<b>25,000円</b> (税込)	<b>30,000円</b> (税込) Office (Word, Excel, PowerPoint) がインストールされているパソコンをお持ちの方はどなたでも受講できます。

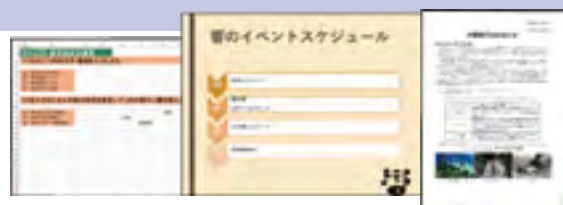
※講座内容は変更になる場合がございます。  
※お申込み後にキャンセルされる場合は、講座開始前日まではキャンセル手数料(講座価格の10%)を、講座開始後は実施済み回数に相当する価格とキャンセル手数料とを合算した金額をお支払いいただきます。



## パソコンを販売するだけじゃない！ 生協はパソコンを使いこなせるまで全面サポート！

### Point 1 大学生活に合わせた講座内容

講座の内容も毎年先輩が作っているので、本当に東経大生に必要な内容になっています。先輩が実際に使用したレポートもお見せします！  
さらに、講座が終わった後も好きなタイミングで復習できる練習課題データがついているので、参考にしながら大学の課題をこなす事ができます。



### Point 2 講座中の疑問は先輩のサポートですぐに解決

先輩たちにLINEで質問をしながら進められます。「このボタンが見つからない！」等も気軽に質問しその場で解決できます。



例えば、講座中こんな質問ができちゃいます！

ボタンの場所がわからない！どこにあるの？

授業でZoomの使い方に困った！教えて欲しい

先輩の説明を聞き逃しちゃった！もう1回教えて



### Point 3 東経大の先輩が教えてくれる

講師やアシスタントは全て先輩スタッフが担当しますので、テスト対策やサークルのことなど、東経大生に必要なことをたくさん聞けちゃいます。学生生活のこともどんどん聞いて、新生活に役立ててください！



#### 🎤 受講生の声

経営学部/新2年 M・Hさん

パソコン経験がなくても自信がつく！

大学入学までパソコン経験がほぼゼロだったので講座を受講しました！この講座では個別にいつでも質問できるようになっており、わからないところがあっても置いていかれない工夫が施されていました。精神の科学や英語コミュニケーションなどの授業でパソコンを多く使うのですが、講座の効果もありスムーズに資料作成や提出ができています！また、所属しているサークル内でPowerPointやWordを使う機会が多いのですが、その際に周りの友達や先輩方に教えられるようになったことも大きな成長だと思います！



#### 🎤 先輩スタッフの声

コミュニケーション学部/新4年

大学生活の第一歩をサポートします！

大学生はパソコンを使うことが大半といっても過言ではありません。特に授業でWordやPowerPointを使うことが多く、Excelの操作も必須です。「パソコン操作、慣れてなくて不安だ・・・」と感じている方、パソコン講座を受講して、充実した学生生活を送りませんか？先輩スタッフが基礎から応用まで丁寧に教えます！大学独自プランで、「早く知っておくと便利な知識」が盛り沢山です。また、先輩のリアルな学生生活情報も得られ、新生活への不安なこと・質問にも答える、貴重な講座です。是非、ご参加お待ちしております！





## モバイルバッテリー・軽量ACアダプター

コンセントがない場所でもパソコンの高速充電が可能なモバイルバッテリーです。軽量のACアダプターは純正品よりモバイル性が高く持ち運びに便利です。

ZENDURE モバイルバッテリー 3点セット

新入生特別価格 **14,980円**



合計3ポート

### モバイルバッテリー Super Tank S4

- ノートパソコンを1回フル充電できる!  
大容量の19,200mAh
- ノートパソコンとスマホの同時充電可!



### 充電ケーブル Super Cord 100W Cable

- モバイルバッテリーの性能を最大限引き出せる  
100WのPD急速充電可能なケーブル
- 防弾チョッキにも使われる素材で耐久性抜群!

### 充電器 Super Port S3

- 小型で持ち運び楽々!
- ノートパソコンとスマホの同時充電可!
- USBPD 65Wの高出力で高速充電!



合計3ポート

ポート面

## 英語学習・アカデミックパック



大学生が取得したいTOEICスコア600点を目指す

【教材構成】A5判冊子×7冊+CD3枚、化粧箱入

- 『だんだん英語を勉強したくなるBOOK』 **やる気UP!**
- 『英語学習のトリセツ』 **学び方を知る**
- 『英語学習モチベーションノート』(学習ダイアリー) **学習の見える化**
- 『マンガでわかるTOEIC入門』 **三回模試付**
- 『大学生のためのTOEICトレーニングブック』(CD付) **効果的な対策**
- 『TOEIC完全模試』(CD付)+ 解答・解説 **受験力UP!**
- 『カウンセリングシート』×2(返送用封筒付) **アドバイスが届く**
- 『大学生のための7ステップアクティブ・ラーニング』(CD付) **さらに上へ!**

※カウンセリングシート提出者には、返信時に下記のブックレットを進呈!

- ・『TOEIC®TEST Essential Words640』(単語集)
- ・『TOEIC®TEST Essential Grammar』(文法集)
- ・『留学&ホームステイのための英会話』(特別編)

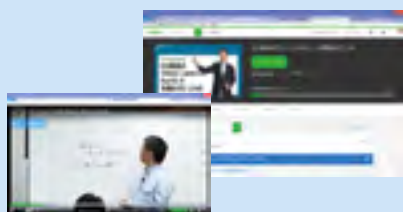
TOEIC® スターターキット 講義動画付

新入生特別価格 **13,800円**

講義動画「40日間特訓V講座」付き!

1日分ごとの動画でポイントを押さえるから、学習が継続できる

- ✓ TOEICがより詳しく学習できる
- ✓ TOEICスコアの更なるアップにつながる
- ✓ スマホ・PCでいつでもどこでも視聴できる
- ✓ 苦手な部分は繰り返し視聴できる
- ✓ 1日分の講義は15分程度で気軽に見られる



実践トレーニングブック、Kit4の全40日分の学習すべてに動画講義を収録したものが「V講座」です。1日分約15分の講義、トータル約10時間の講義を何度でも見られます。

※視聴にはUdemyの事前登録(無料)が必要です。 ※視聴には別途通信料がかかります



# 大学生のための電子辞書

## CASIO 電子辞書

AZ-SX9810

### ◎高校生モデルから大学生モデルへ

大学生モデルは語彙数が増えるだけではなく、留学・就職の英語学習のためのコンテンツも収録しています。

### ◎在学中4年間のメーカー保証

### ◎メーカー保証対象外の破損も学割で修理

新入生  
特別価格 **39,000円**



語学勉強に! 資格取得に! 就活に! 200コンテンツがこの1台に収録!

# プリンター

## EPSON カラーインクジェット複合機

EW-452A-U

### ◎すっきりコンパクトデザイン

エプソンの小型化技術により、コンパクトボディを実現。デスクサイドはもちろんのこと、どんな場所にもスペースをとられず置くことができます。

### ◎スマートフォンからカンタン接続・印刷!

自分のメモや、友達とシェアした画像・授業資料などを、スマホから簡単手軽に印刷できます。忙しい大学生活を支える、使い勝手に優れたプリンターです。

### ◎インクが減っても他の色でプリントをフォロー

カラーインクが限界値を下回ってもブラックインクだけで印刷できます。逆にブラックインクが少なくなったときにはカラーインクでモノクロ部分を印刷できます。



修理時の引き取り・配送料金4年間無料!

新入生  
特別価格 **11,900円**

利用場所一番強いWi-Fiをキャッチ!

大学生のインターネットと言えば!

学割 **モバイルルーター**

docomo・au・SoftBank ぜんぶ繋がる!

通信 無制限 +

生協限定特別プラン

1 年分一括お支払い

TKT-AIRO-2YS 開始月+24ヶ月

※ 請求代金 + 通信料コミコミ!

※ 特別仕様の為追加販売となります (1ヶ月前に申し込み期間が必要です)

ひと月あたりたったの **3,992円**

※ 無制限・無制限などご利用いただけますが短期間に大量のデータ通信を過度に利用し、他の利用者の妨げになるような通信が確認された場合は回線トラブルフィックとみなされ通信が一時的に切断・低速化される場合があります。

3つのポイント

- 電源を入れたらすぐに繋がる!
- コンパクトで持ち運べる! 家でも外でもどこでもインターネット
- これ1つで8台つながる! 携帯料金もお得に!

【サービスに関するお問い合わせ】 株式会社トレモバイルTREモバイルバックサポートセンター  
TEL: 0120-434-408  
MAIL: info@tremobile.jp

TRE mobile PACK

オンライン授業もプライベートもこれ1台

SoftBank Air

データ容量無制限 工事不要のWi-Fi お申込から最短1週間で使える

通常プラン (契約期間なし) ~~5,907円~~ (月額5,368円+ターミナルレンタル料539円)

月額 **3,718円** 4年間

4年間 最大合計 **105,072円** 割引

月額割引 1,650円/月×48ヶ月 Airターミナルレンタル料 539円/月×永年0円

※ 契約事務手数料3,300円(税込み)が必要です

お問合せ/お申し込みは (公式) ソフトバンク新規受付センターまで

0120-989-677

受付時間 10:00 ~ 21:00

大学名/キャンパス名/種類コード (右欄記載) をオペレーターにお伝えください

WEB予約URL QR・PIN

暗証コード **8D (DM)**

SoftBank Air 重要事項説明 詳細内容をご確認ください

以下の特約契約に関する詳細は、サービス受付センターまたはお電話にてお問い合わせください。SoftBank Airの提供期間につきまして確認は、<http://www.softbank.jp/yb/wifi/data-about/>

以下の条件を満たすこととされたお客様、ソフトバンク株式会社(以下「当社」とします)が提供する「802.11ac/11n/11ax対応 SoftBank Air 無線LANルーター」(以下「本キャンペーン」とします)の対象です。

● 2019年10月25日よりSoftBank Air 無線LANルーターを1台提供しているソフトバンク株式会社(以下「当社」とします)が提供する「802.11ac/11n/11ax対応 SoftBank Air 無線LANルーター」(以下「本キャンペーン」とします)です。

● 契約期間なしのSoftBank Air (以下「本キャンペーン」とします)は、開始日より1年間の期間です。1年間の期間満了後は、ソフトバンク株式会社から取り消す予定のキャンペーンです。

● キャンペーン実施期間: 2019年7月1日(水) ~ 終了日未定

● 対象者: (1) 以下の条件すべてを満たしたお客様が本キャンペーンの対象です。 (1) 対象サービスにお申し込み時点で契約済みの年齢が25歳以上であること。 (2) 本キャンペーン実施期間中に、当該契約の他社に比べて当社が提供するサービスに申し込まないこと、お申し込みより180日以内には申し込まないこと。 (3) Airターミナル(本サービス提供時別途提供)をレンタルしてお申し込みされていること。 (4) お申し込みが完了する月の翌から3ヶ月以内、SoftBank 系 又は対象サービスを提供していないこと。また、お申し込みから申込金返還が完了する月(以下「提供開始月」とします)、以下の日に、SoftBank 系 又は対象サービスを解約しないこと。 (5) 新年度開始は7月開始で、この期間中の申込みがない限り、自動的に更新されていること。 (SoftBank 系 又は対象サービス提供開始月の前年12月31日までの期間)

● その他、重要事項以下の条件に該当した場合、本キャンペーンの対象外となります。1. 対象サービスを解約した場合。2. 本キャンペーン実施期間中に、お申し込みより180日以内に申し込まないこととされたお客様が本サービスを利用した場合。3. Airターミナルを解約した場合。4. 無償貸与期間にAirターミナルをレンタルしなかった場合。5. 対象サービスの有償プランへ。6. 本キャンペーンの適用範囲を決定した月の翌月から有効期間プランに変更した場合は、有効期間満了時点で本サービスについてお申し込みがない場合があります。本キャンペーン終了後は対象サービスが有効期限が過ぎた場合の対応となります。本キャンペーンは予告なく終了する場合があります。本キャンペーン期間中、本キャンペーンの適用範囲は変更され、SoftBank Air 無線LANルーターは他のサービス提供時、提供開始月の後日開始される場合があります。なお、本キャンペーンの定めとご自身の契約、お客様の定めが矛盾または抵触する場合は、お客様自身の契約が優先的に適用されます。

● 本キャンペーン実施期間中の申込について、当社は、本キャンペーンの重要事項を変更することがあります。この場合、変更内容は変更前の重要事項を記載した通知書により行います。本通知書記載の重要事項を変更する場合、当該キャンペーンの適用期間、申込受付期間などの変更が行われ、またお申し込みが有効と判断される方法に変更が通知されます。なお、無効と判断されたお申し込みは、手紙にて通知いたします。

● キャンペーン期間中に本キャンペーンの提供が終了した場合は、



# 東経大推奨パソコン・セットオプション一覧

※表示価格はすべて税込です

東経大推奨パソコンセット

## セット番号①

東経大推奨パソコン  
安心フルセット

新入生特別価格  
**262,300円**

## セット番号②

東経大推奨パソコン  
iPadセット

新入生特別価格  
**237,300円**

## セット番号③

東経大推奨パソコン  
講座セット

新入生特別価格  
**201,800円**

## セット番号④

東経大推奨パソコン

新入生特別価格  
**176,800円**

Surface Laptop Go 3

iPad (第10世代)

パソコンスキルアップ講座



オプション

## オプション①

モバイルバッテリー・  
軽量ACアダプター  
ZENDURE モバイルバッテリー 3点セット

新入生特別価格 **14,980円**



## オプション③

電子辞書 CASIO AZ-SX9810

新入生特別価格 **39,000円**



## オプション②

英語学習・  
アカデミックパック  
TOEIC® スターターキット講義動画付

新入生特別価格 **13,800円**



## オプション④

プリンター EPSON EW-452A-U

新入生特別価格 **11,900円**



## オプション⑤

モバイルルーター  
生協限定2年分一括先払いプラン

新入生特別価格 **99,800円**



※SoftBankAirは左ページ広告内のお電話番号へ直接お申し込みください。

iPad 第10世代 Wi-Fiモデル

学割価格 **63,800円**

東経大推奨パソコンとセットで  
**3,300円引き**



オンラインパソコンスキルアップ講座

東経大推奨パソコン  
を購入されない方 **30,000円**

東経大推奨パソコンとセットで  
**5,000円引き**



# お申し込み 方法

本冊子でご案内したパソコン・教材は  
東経大生協 新入生応援サイトで購入できます

1次締切 **2024年4月3日** 水

※台数限定につき期間中に終了する場合があります

## STEP 1 まずは新入生応援サイトにアクセス!

<https://text.univ.coop/puk/START/tku/> 東経大生協 新入生

「東経大推奨パソコン・教材購入サイト」をタップorクリック



## STEP 2 「東経大推奨パソコン・教材購入サイト」から商品をご注文ください

- 1 ユーザー登録（univcoopマイポータルへの登録）が必要となります。必ずご入学者ご本人様のお名前・メールアドレスをご登録ください。登録方法は教材購入サイトをご覧ください。
- 2 購入したい商品をお選びください。
- 3 支払い方法、ご送付先、配送日※、配送時間帯を指定してください。  
※商品の配送については3月1日以降の日程でご指定が可能です。

## 🚚 ご指定の日時に商品をお届けいたします

### お支払いについて

お支払いはクレジットカード、代金引換のいずれかを選択できます。

### お届けについて

配送日の前日もしくは前々日に、「発送完了」メールをお送りいたします。発送後のお荷物の確認や配送時間帯変更の方法については、メール内にご案内を記載しておりますのでご参照ください。

購入のお申し込みにあたり、生協への加入手続きをお願いします。  
お手続きはすべてWebで完了します。  
詳細は同封のパンフレットをご覧ください。



加入手続きはこちら



## 東京経済大学生生活協同組合

〒185-0021 東京都国分寺市南町1-7-34 学生厚生会館

TEL 042-321-0709 FAX 042-323-8580 E-MAIL tkucoop@univ.coop

お気軽にお問い合わせください お電話受付時間/平日10:00～16:00