

# 第2部 入学準備について



白梅学園生活協同組合

# 生協・共済について



白梅学園生活協同組合

# 合格してから授業が始まるまで

自宅生 ※自宅外生はこの他に、住まい探しや家具家電の用意が必要で

• 入学手続き

• 生協・学生総合共済等加入

• 教材（パソコンなど）スーツ等準備

• 入学式

• 新入生オリエンテーション

• 履修登録・教科書購入

• 授業開始

加入期日までに手続きをお願いします。

11月までに合格 1/22（月）

12月までに合格 2/19（月）

1月以降合格 3/18（月）

\*大学・短大のスケジュールは、  
学園からのご連絡を必ずご確認ください

# 入学準備ですること



1. 生協加入（基本プランor安心プラン）
2. 大学生協アプリ登録
3. 教材の準備（パソコン ピアノなど）

# 大学生協に加入しよう！

入学準備、新学期の準備は大学生協で

教科書



パソコン  
ピアノ



ミール回数券



＼生協加入で10%ポイント還元／

＼食堂をお得に利用！／

# 大学生協に加入しよう！

共済・保険

食堂

運転免許

就活サポート

PCサポート

卒業袴

出資

13口13,000円  
お願いしています

利用・運営

出資金返還

加入

脱退

入学

在学中

卒業

# 白梅学園生協への加入方法

2024年度 新入生・保護者のみなさまへ

保存版 入学まで大切に保管してください

白梅学園大学生活協同組合

## 生協・共済 加入のご案内

生協加入 CO-OP学生総合共済 学生賠償責任保険 就学費用保障保険 学生生活110番 生協電子マネー

学生生活を支える一員として 白梅学園生協への加入を

新入生・保護者の皆さまへ

ご入学おめでとうございます。皆さんの学生生活が充実したものとなるよう心から期待しています。学生生活は、学業を軸として、食糧としての衣食住、人間関係、健康維持など多岐にわたる活動が求められます。また、精神的な不安も重要な要素で、あってはならないことですが、突発的な事故や病気入院の際の保険なども安心材料になります。

生協はこれらすべてを担っています。つまり、皆さんの学生生活をスタートからマクロまで、今日の授業を乗り切るための飲料から、卒業式を彩る衣装に至るまでサポートしている、大変心強い味方なのです。

生協購買部には、新発売の魅力的なドリンクやデザートが、後の中のコンビニなどよりも早く着ていることがあります。ささやかではあっても、そのような時にはとてもモチベーションがあがります。生協の皆さんの思いや努力を感じます。

皆さんが安心して学生生活を送るよう支える仕組みや見守ることを知り、あなた自身も一員としてその仕組みを支えることができる。生協に加入するということはそのような意味があります。

加入手続きは下記の期日までにお済ませください。

総合型・推薦等 11月まで合格の方	総合型・推薦等 12月まで合格の方	一般I期・II期等 合格の方
2024 1/22まで	2024 2/19まで	2024 3/18まで

加入はWebから  
コンビニやクレジット支払  
スマホ・PCで  
カンタン申込み!  
その場で  
申込み完了!  
24時間手続きOK!

白梅学園生活協同組合  
UNIV. CO-OP  
TEL 042-343-1728 FAX 042-342-2821  
受付時間 平日 11:00~15:00 土・日・祝日休業

「新入生応援サイト」に  
今すぐアクセス!!

白梅学園生協 新入生

CO-OP共済 大学生協版

●2023年9月以降保障開始版 厚生労働省認可

大学生には大学生協の保障制度

## CO-OP 学生総合共済

あわせておすすめする保険 学生賠償責任保険(一人暮らし特約なしあり) 就学費用保障保険

あなたも学生総合共済のたすけあいの輪へ

全国で約69.7万人が加入しています。

学生総合共済は 大学生の生活・健康に 寄り添い43年 ※1981年スタート

入院・ケガ通院を1日目から保障 CO-OP学生総合共済 P3~4

学生生活のさまざまな賠償事故にそなえる保障 学生賠償責任保険(一人暮らし特約なし) P5

一人暮らしの住まいのリスクにもそなえる保障 学生賠償責任保険(一人暮らし特約あり) P6

卒業までの学業の継続にそなえる保障 就学費用保障保険 P7

日本コブ共済生活協同組合連合会

白梅学園生協 新入生

検索

ご加入の手続きは  
加入Webから

白梅学園生協  
受験生・新入生応援サイ2024

3  
生協・共済加入



# 大学での4年間、さまざまな学びのために



授業

就活



インターン  
シップ



実習

大学生活は  
たくさんの経験と  
チャレンジをして  
成長する期間  
大切なのは健康！

アルバイト



旅行



大学生になると格段に  
行動範囲が広がります



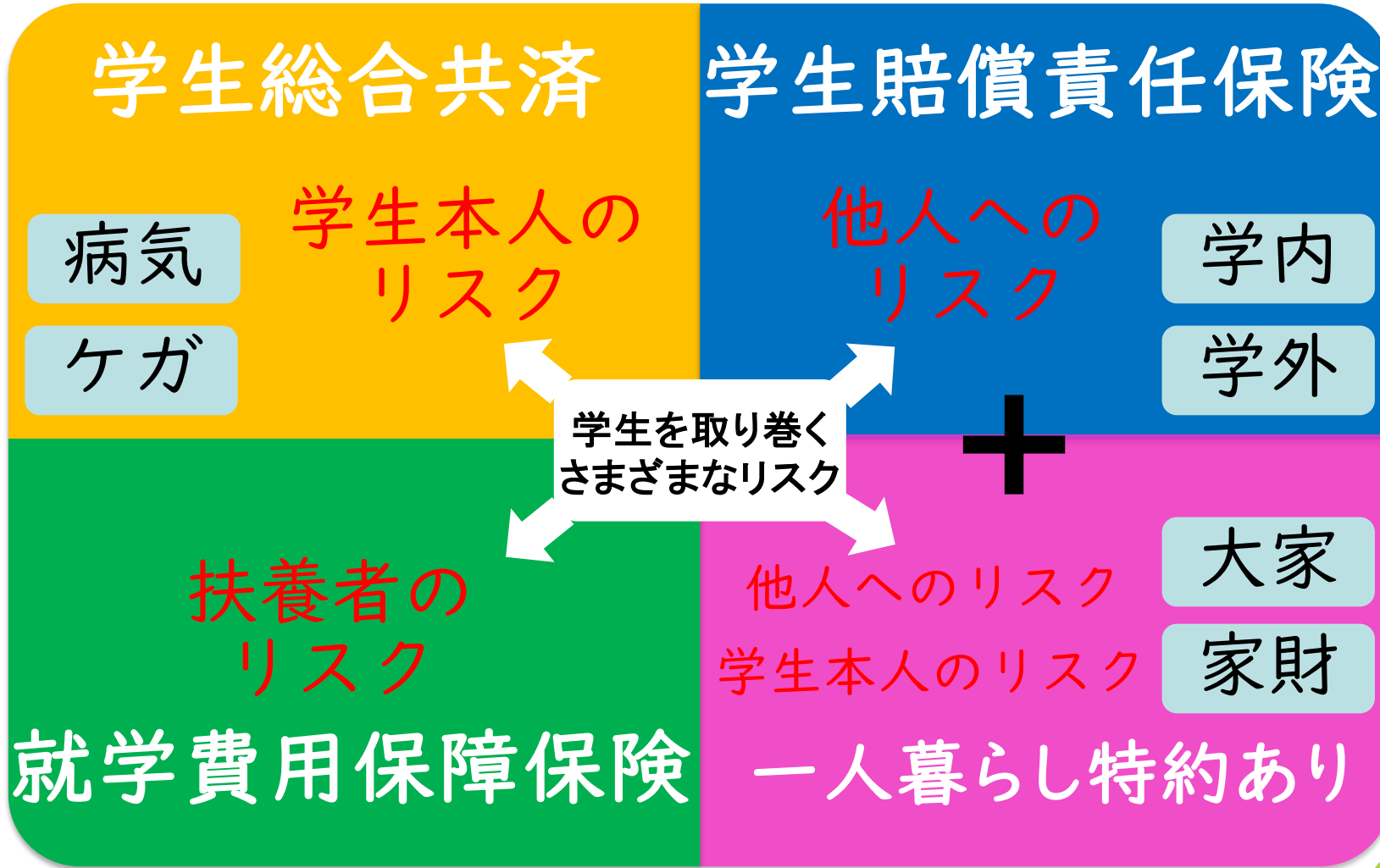
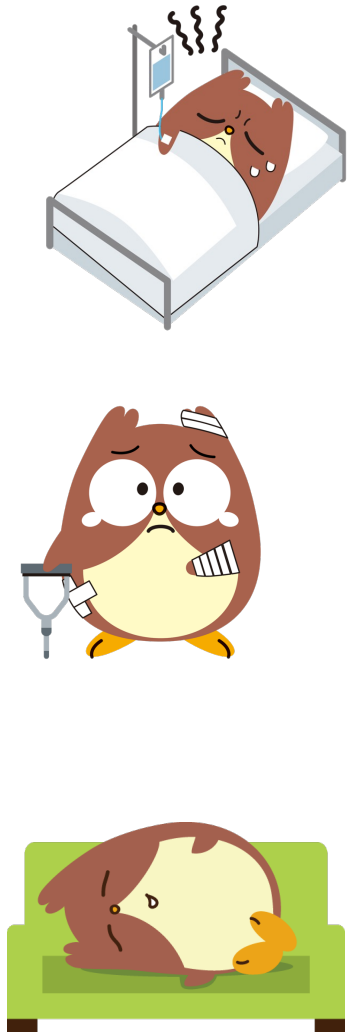
ドライブ

部活  
サークル





# ケガや病気、「もしも」にそなえよう



# 大学での4年間、さまざまな学びのために



白梅学園生協はみなさんの出資金で運営されています。  
白梅学園生協に加入してから生協食堂（学食）や生協ショップ（書籍・購買部）をご利用ください。  
この出資金は卒業時（脱退時）に定款の定めに基づき返還いたします。

**1 生協加入出資金**

**2 CO・OP学生総合共済 (G1200コース)**

**3 学生賠償責任保険**  
一人暮らし 特約なし (19H)  
一人暮らし 特約あり (19HK)  
(示談交渉 サービス付)

**4 就学費用保障保険 (19W) ※2**

共済の掛金と保険の保険料のみの合計です。

**5 学生生活110番 ※1**

**6 生協電子マネー**

**7 ミール回数券**

生協加入とあわせて

「基本プラン」  
または  
「安心プラン」

でのお申し込みを  
おすすめしています

# 生協加入出資金

		大学4年制		短大・編入2年制	
		基本プラン	安心プラン	基本プラン	安心プラン
<b>1 生協加入出資金</b>	<b>13,000円</b> (13口)	13,000円 13口	13,000円 13口	13,000円 13口	13,000円 13口
<b>2 CO-OP学生総合共済</b> (G1200コース)	1年間の掛金 <b>14,400円</b>	14,400円	14,400円	14,400円	14,400円
<b>3 学生賠償責任保険</b> 一人暮らし特約なし (19H) (示談交渉サービス付) 一人暮らし特約あり (19HK)	1年間の保険料 <b>1,800円</b>	1,800円	1,800円	1,800円	1,800円
	1年間の保険料 <b>8,500円</b>	— 自宅外生が加入できます	— 自宅外生が加入できます	— 自宅外生が加入できます	— 自宅外生が加入できます
<b>4 就学費用保障保険</b> (19W) ※2	1年目の保険料 (1口) (4年制) <b>2,600円</b> (2年制) <b>1,200円</b>	2,600円 1口	10,400円 4口 (年間授業料相当)	1,200円 1口	4,800円 4口 (年間授業料相当)
	この保険料のみの合計です。 共済掛金・保険料 小計	<b>18,800円</b>	<b>26,600円</b>	<b>17,400円</b>	<b>21,000円</b>
<b>5 学生生活110番</b> ※1	卒業までの一括払い会費 ※2 (4年制) <b>9,450円</b> (2年制) <b>5,670円</b>	—	9,450円	—	5,670円
<b>6 生協電子マネー</b>	<b>10,000円</b>	10,000円 1口 (1ヶ月分相当) 10,000円から30,000円まで選択可能です	10,000円 1口 (1ヶ月分相当) 10,000円から30,000円まで選択可能です	10,000円 1口 (1ヶ月分相当) 10,000円から30,000円まで選択可能です	10,000円 1口 (1ヶ月分相当) 10,000円から30,000円まで選択可能です
	Webシステム利用料	500円	500円	500円	500円
<b>合計金額</b>	<b>42,300円</b>	<b>59,550円</b>	<b>40,900円</b>	<b>50,170円</b>	
<b>7 ミール回数券</b>	<b>48,600円</b>	食事専用のオトクな回数券システム (最大利用で9日分お得) <b>ミール回数券 (食堂年間利用回数券制度)</b> 詳しくは両側のパンフレットをご覧ください。			

13口13,000円  
(卒業時に定款の定めに基づき返還)

教科書購入代  
10%ポイント還元

教習所、スクールなど  
組合員価格で利用

# CO・OP学生総合共済

		大学4年制		短大・編入2年制	
		基本プラン	安心プラン	基本プラン	安心プラン
1 生協加入出資金	13,000円 (13口)	13,000円 13口	13,000円 13口	13,000円 13口	13,000円 13口
2 CO・OP学生総合共済 (G1200コース)	1年間の掛金 14,400円	14,400円	14,400円	14,400円	14,400円
3 学生賠償責任保険 一人暮らし特約なし (19H) (示談交渉サービス付) 一人暮らし特約あり (19HK)	1年間の保険料 1,800円	1,800円	1,800円	1,800円	1,800円
4 就学費用保障保険 (19W) ※2	1年目の保険料 (1口) (4年制) 2,600円 (2年制) 1,200円	2,600円 1口	10,400円 4口 (年間授業料相当)	1,200円 1口	4,800円 4口 (年間授業料相当)
この保険料のみの合計です。	共済掛金・保険料 小計	18,800円	26,600円	17,400円	21,000円
5 学生生活110番 <sup>※1</sup>	卒業までの一括払い会費 <sup>※2</sup> (4年制) 9,450円 (2年制) 5,670円	—	9,450円	—	5,670円
6 生協電子マネー	10,000円	10,000円 1口 (1ヶ月分相当) 10,000円から30,000円まで選択可能です	10,000円 1口 (1ヶ月分相当) 10,000円から30,000円まで選択可能です	10,000円 1口 (1ヶ月分相当) 10,000円から30,000円まで選択可能です	10,000円 1口 (1ヶ月分相当) 10,000円から30,000円まで選択可能です
Webシステム利用料	500円	500円	500円	500円	500円
合計金額		42,300円	59,550円	40,900円	50,170円
7 ミール回数券	48,600円	食事専用のオトクな回数券システム (最大利用で9日分お得) ミール回数券 (食堂年間利用回数券制度)			

学生本人のもしものための保障  
 病気・ケガでの入院  
 事故 (ケガ) 通院など

24時間365日  
 学内でも学外でも  
 国内でも海外でも  
 からだもこころも保障

# CO・OP学生総合共済

2023年9月以降保障開始版  
厚生労働省認可

CO・OP共済  
大学生協版

大学生には大学生協の保障制度

## CO・OP学生総合共済

あわせておすすめする保険 学生賠償責任保険(一人暮らし特約なし)・就学費用保障保険

あなたも学生総合共済のたすけあいの輪へ

全国で約69.7万人が加入しています。

学生総合共済は  
大学生の生活・健康に  
寄り添い43年  
※1981年スタート

入院・ケガ通院を1日目から保障	CO・OP学生総合共済	P3~4
学生生活のさまざまな賠償事故にそなえる保障	学生賠償責任保険(一人暮らし特約なし)	P5
一人暮らしの住まいのリスクにもそなえる保障	学生賠償責任保険(一人暮らし特約あり)	P6
卒業までの学業の継続にそなえる保障	就学費用保障保険	P7

日本コブ共済生活協同組合連合会

詳細は「大学生協版CO・OP学生総合共済」パンフレットをご覧ください

■1年間の掛金 **14,400円** 1ヵ月あたり1,200円 1日あたり約40円

■保障表 学生本人のケガや病気の保障と扶養者の死亡保障

加入できる年齢(発効日時点) / 満34歳以下 保障の終了日 / 卒業予定年月の末日(最長満35歳の満期日まで)

保障項目	保障内容	金額
病気・ケガ	入院 1日目から360日分	日額 10,000円
	長期入院 270日以上連続した入院(1回の入院について1回のみ)	60万円
	手術 共済事業規約に定める支払い対象手術を受けた場合 入院・通院の支払限度日数を超えた後の手術も対象	1回の手術につき 50,000円
	学業復帰支援臨時費用 重度後遺障害を負って復学した場合	共済期間(1年)につき1回 100万円
	重度後遺障害*1 病気・事故問わず重度後遺障害となった場合 *障害の程度に応じて金額が変わります。	最高 600万円
ケガ	通院 事故日から180日以内・1日目から90日分(固定員保障を含みます) 固定員を装着した場合・10日分の通院があったものとみなします。	日額 2,000円 (固定員保障)1事故につき 定額 20,000円
	事故後遺障害 事故日から2年以内の所定の後遺障害状態 *障害の程度に応じて金額が変わります。	最高 600万円
こころ	こころの早期対応保障 精神疾患の診療を受けたとき	共済期間(1年)につき1回 10,000円
本人の死亡	死亡 学生本人が死亡した場合(病気・事故問わず)	100万円
	事故死亡 学生本人が事故により死亡した場合(事故日から2年以内)	上記にプラス 50万円
親扶養者の死亡	親扶養者死亡・親扶養者重度障害*2 病気・事故問わず親・扶養者が死亡または重度障害となった場合	50万円
	扶養者事故死亡・扶養者事故重度障害*2 扶養者が事故により死亡または事故により重度障害となった場合 お支払い後に変更された扶養者も対象(事故日から2年以内)	500万円

※1 労働者災害補償保険法施行規則の障害等級表の1級、2級、3級の状態。 ※2 労働者災害補償保険法施行規則の障害等級表の1級、2級、3級の②③④の状態。

〈学生総合共済加入者全員対象〉**ストーカー被害見舞金**

被害拡大予防を目的とした見舞金です /

共済期間(1年)につき1回のみ **5万円**

被共済者が日本国内におけるストーカー被害について警察に届け出をし、被害拡大を予防する対策(鍵交換や引越し等)をしている等、所定の条件を満たす場合にお支払いする見舞金です。

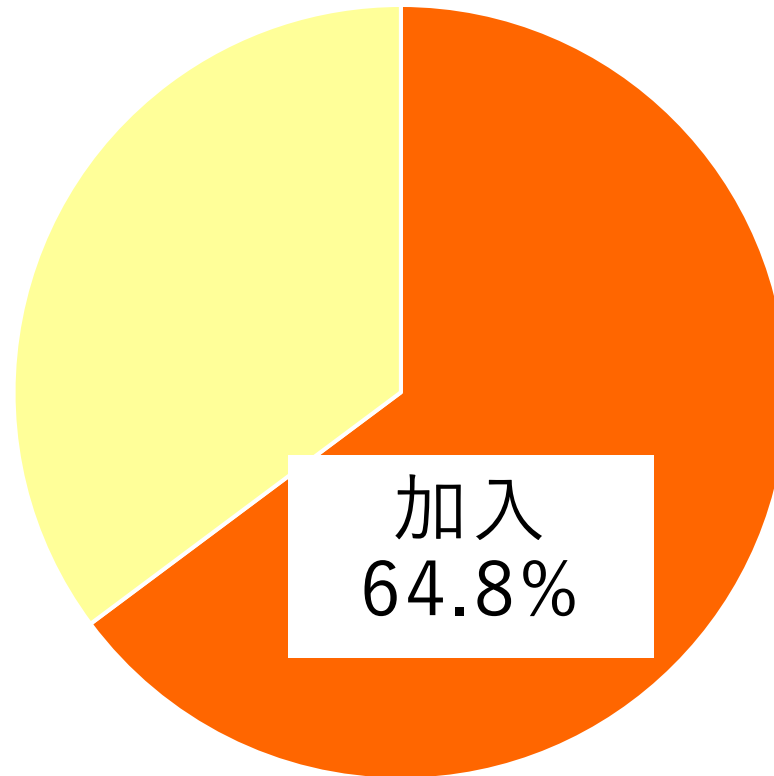
※当見舞金は、共済事業の剰余金の一部を積み立てた中からお支払いするため、積み立ての状況によっては、金額等を変更する場合があります。



CO・OP  
学生総合共済  
学生賠償責任保険  
(一人暮らし特約なし)  
学生賠償責任保険  
(一人暮らし特約あり)  
就学費用保障保険  
7つの特長  
新社会人コース  
契約意向確認書  
重要事項説明書  
制度のあらまし  
地域の生協

# CO・OP学生総合共済

## 白梅学園生協 学生総合共済の加入率



生協加入者数に対する、学生総合共済加入の割合（2023年4月入学）

# CO・OP学生総合共済



## 白梅学園での学生総合共済 共済金

2022年4月～2023年3月

110件 10,062,000 円

1件あたりの  
平均支払額  
91,472円

お支払いしています

# CO・OP学生総合共済

## 白梅学園での学生総合共済 給付事例

(2022年4月～2023年3月)

- ・ 良性新生物
- ・ 胃腸炎
- ・ 大腸炎
- ・ 急性扁桃炎
- ・ 急性ウィルス性肝炎
- ・ クローン病
- ・ 水頭症
- ・ こころの早期対応保障

- ・ アルバイト中に熱湯がかかりやけど
- ・ 自転車走行中に路上で転倒し骨折
- ・ 通学中、階段で滑って足をねんざ
- ・ 体育祭の準備中、足を捻り骨折
- ・ 体育の授業で腰をねんざ

など

若くても、ケガや病気を  
する可能性がある



# CO・OP学生総合共済



## 白梅学園での学生総合共済 給付事例

最近の傾向は…

自転車で転倒



日常生活でケガ



気をつけてくださいね



# CO・OP学生総合共済

- ・ ころの病で初めて通院したときの「ころの早期対応保障」

- ・ 「学生生活無料健康相談テレホン」サービスを利用可能

\*保護者の方も無料で利用できます

- ・ 持病がある方もお申込できます

\*詳しくは、「CO・OP学生総合共済パンフレット」をご覧ください

- ・ 卒業後は「新社会人コース」で安心がつづく

\*学生総合共済に加入している方は、健康状態に関わらず継続可能



CO・OP 学生総合共済 G1200コース等  
からの更新・更改専用



# 社会人になったら… ⇒ CO・OP 学生総合共済 新社会人コース

卒業後は健康状態に関わらず「新社会人コース」に継続可能です



【CO・OP共済ニュース】新社会人コースに加入するには、  
出資金をお支払いいただき、お住まいの地域の生協の組合員になることが必要です。

契約引受団体／日本コープ共済生活協同組合連合会

## 学生総合共済にご加入された方が卒業後に継続可能な保障

CO・OP 学生総合共済  
パンフレット



p.9

+1 安心が  
つづく

学生総合共済にご加入された方が卒業後に継続可能な保障  
**新社会人コースで卒業後も安心**

**おすすめポイント**

**ポイント1**

月1,200円のお手頃な掛け金で、**続けやすい**

**ポイント2**

学生総合共済と変わらない  
入院日額**10,000円**・  
ケガ通院日額**2,000円**の保障

**ポイント3**

30歳まで続けられ、30歳満期後も  
**健康状態に関わらず**  
CO・OP共済へ継続可能

■月掛金 1,200円

■保障内容と共済金額

G1200コース共済金額		B1200コース共済金額	
入院 日額 <b>10,000円</b>	病気入院・事故(ケガ)入院 (1日あたり1000円)	入院 日額 <b>10,000円</b>	
ケガ通院 日額 <b>2,000円</b>	事故(ケガ)通院* (1日あたり1000円 1日回から30日分)	ケガ通院 日額 <b>2,000円</b>	
手術 1回の手術につき <b>50,000円</b>	手術 (1回あたり5000円に定める全私費負担を受けず)	手術につき <b>50,000円</b>	
長期入院 <b>60万円</b>	長期入院 (270日以上連続した入院)	長期入院 <b>60万円</b>	
障害の程度に応じて 金額が変わります <b>最高 600万円</b>	障害後遺障害** (障害認定を受けて受給した場合)	障害の程度に応じて 金額が変わります <b>最高 600万円</b>	
障害の程度に応じて 金額が変わります <b>最高 600万円</b>	事故後遺障害 (事故日から2年以内の指定の後遺障害)	障害の程度に応じて 金額が変わります <b>最高 600万円</b>	
<b>100万円</b>	死亡 (病死・事故問わず)	<b>100万円</b>	
上記にプラス <b>50万円</b>	事故死亡 (事故日から2年以内)	上記にプラス <b>50万円</b>	
<b>50万円</b>	親扶養者死亡・親扶養者重度障害** (事故日から2年以内)	<b>5万円</b>	
<b>500万円</b>	扶養者事故死亡・扶養者事故重度障害** (事故日から2年以内)	<b>50万円</b>	
共通補償(1年) につき1回 <b>100万円</b>	学業取得支援補助費用 (1回あたり1000円に限り)	—	
共通補償(1年) につき1回 <b>10,000円</b>	こころの早期対応保障 (精神医療の受給を受けるとき)	—	

**ご加入の手続きについて**

CO・OP学生総合共済新社会人コースの加入案内は、卒業予定年月の3ヵ月前頃に加入者のご自宅にお送りします。

新社会人コースにご加入するためには、**加入時点でご本人もしくは保護者の方が地域の生協(コープ)の組合員**である必要があります。

加入時点でご本人もしくは保護者の方が地域の生協(コープ)の組合員である必要があります。

- 加入時点で、保護者の方が地域の生協(コープ)の組合員である場合、加入申込書(またはJAFWEB申込画面)で地域の生協(コープ)加入状況欄に、加入している生協名、組合員の住所等をご記入ください。申請時の住所が記入できません。

- 現在、地域の生協(コープ)の組合員でない方は、ご本人もしくは保護者の方が、お近くの地域の生協(コープ)にご加入していただくことをおすすめします。

# 卒業後は**新社会人コース**で安心

(継続専用)

(B1200コース)

月掛金  
1,200円

**ポイント1**

月**1,200円**のお手頃な掛け金で、  
**掛けやすい**

**ポイント2**

学生総合共済 と変わらない  
入院日額**10,000円**の保障  
ケガ通院日額**2,000円**の保障

**ポイント3**

30歳まで続けられ、30歳満期後も  
**健康状態に関わらず**  
CO・OP共済へ継続可能

2023年10月現在の保障内容・基準に基づきます ※詳しくは学生総合共済パンフレットをご覧ください。

新社会人コースにご加入するためには、学生総合共済が満期を迎え、新社会人コース加入時点で**ご本人もしくは保護者の方が地域の生協(コープ)の組合員**である必要があります。

**現在、地域の生協(コープ)にご加入の方は  
お知らせください。**

契約引受団体/日本コープ共済生活協同組合連合会

20

Copyright © 2020 National Federation of University Co-operative Associations All Right Reserved.

キャンパス

# 現在ご加入の地域の生協（コープ）をお知らせください。

## 加入webでの画面

新社会人コースについては学生総合共済の満期の際に再度ご案内いたします。

## 加入申込書

組合員番号がお分かりでしたら入力（記入）をお願いします

# 学生賠償責任保険

		大学4年制		短大・編入2年制	
		基本プラン	安心プラン	基本プラン	安心プラン
1	生協加入出資金 (13口)	13,000円 13口	13,000円 13口	13,000円 13口	13,000円 13口
2	CO-OP学生総合共済 (G12007-7)	1年間の掛金 14,400円	14,400円	14,400円	14,400円
3	学生賠償責任保険 一人暮らし特約なし (19H) (示談交渉サービス付) 一人暮らし特約あり (19HK)	1年間の保険料 1,800円	1,800円	1,800円	1,800円
		1年間の保険料 8,500円	— 自宅外生が加入できます	— 自宅外生が加入できます	— 自宅外生が加入できます
4	就学費用保障保険 (19W) ※2	(4年制) 2,600円 (2年制) 1,200円	2,600円 1口	10,400円 4口 (年間授業料相当)	1,200円 1口 4,800円 4口 (年間授業料相当)
この保険料のみの合計です。		共済掛金・保険料 小計	18,800円	26,600円	17,400円 21,000円
5	学生生活110番 <sup>※1</sup>	卒業までの一括払い会費 <sup>※2</sup> (4年制) 9,450円 (2年制) 5,670円	—	9,450円	— 5,670円
6	生協電子マネー	10,000円	10,000円 1口 (1ヶ月分相当) 10,000円から30,000円まで選択可能です	10,000円 1口 (1ヶ月分相当) 10,000円から30,000円まで選択可能です	10,000円 1口 (1ヶ月分相当) 10,000円から30,000円まで選択可能です
	Webシステム利用料	500円	500円	500円	500円
	合計金額	42,300円	59,550円	40,900円	50,170円
7	ミール回数券	48,600円	食事専用のオトクな回数券システム (最大利用で9日分お得) ミール回数券 (食堂年間利用回数券制度) 詳しくは両封のパンフレットをご覧ください。		

他人への賠償・一人暮らし、もしものための保障

人にケガをさせてしまった  
人のものを壊してしまった

一人暮らし特約なし  
(19H)

または

一人暮らし特約あり  
(19HK)

# 学生賠償責任保険



一人暮らし特約なし(19H)

日常生活での賠償事故

自転車で他人にケガ



実習中

インターンシップ中

アルバイト中

の賠償事故を保障

一人暮らし特約あり(19HK)

借用住宅への賠償事故

火災、水もれ、住宅の破損

家財の損害

敷地内での自転車盗難

父母駆けつけ費用保障

示談交渉サービス付  
(国内での賠償事故)

など

# 就学費用保障保険

		大学4年制		短大・編入2年制		
		基本プラン	安心プラン	基本プラン	安心プラン	
1 生協加入出資金	13,000円 (13口)	13,000円 13口	13,000円 13口	13,000円 13口	13,000円 13口	
2 CO・OP学生総合共済 (G1200コース)	1年間の掛金 14,400円	14,400円	14,400円	14,400円	14,400円	
3 学生賠償責任保険 (一人暮らし特約なし(19H) 一人暮らし特約あり(19HK))	1年間の保険料 1,800円	1,800円	1,800円	1,800円	1,800円	
	1年間の保険料 8,500円	— 自宅外生が加入できます	— 自宅外生が加入できます	— 自宅外生が加入できます	— 自宅外生が加入できます	
4 就学費用保障保険 (19W) ※2	1年目の保険料 (1口) (4年制) 2,600円 (2年制) 1,200円	2,600円 1口	10,400円 4口 (年間授業料相当)	1,200円 1口	4,800円 4口 (年間授業料相当)	
この保険料のみの合計です。		共済掛金・保険料 小計	18,800円	26,600円	17,400円	21,000円
5 学生生活110番 <sup>※1</sup>	卒業までの一括払い会費 <sup>※2</sup> (4年制) 9,450円 (2年制) 5,670円	—	9,450円	—	5,670円	
6 生協電子マネー	10,000円	10,000円 1口 (1ヶ月分相当) 10,000円から30,000円まで更新可能です	10,000円 1口 (1ヶ月分相当) 10,000円から30,000円まで更新可能です	10,000円 1口 (1ヶ月分相当) 10,000円から30,000円まで更新可能です	10,000円 1口 (1ヶ月分相当) 10,000円から30,000円まで更新可能です	
※1 加入できません。 ※2 ターへお問い合わせください。 ※3 ください。	Webシステム利用料	500円	500円	500円	500円	
	<b>合計金額</b>	<b>42,300円</b>	<b>59,550円</b>	<b>40,900円</b>	<b>50,170円</b>	
7 ミール回数券	48,600円	食事専用のオトクな回数券システム (最大利用で9日分お得) <b>ミール回数券 (食堂年間利用回数券制度)</b> 詳しくは同封のパフレットをご覧ください。				

扶養者にもしものことがあった場合の学資費用をサポート

1口加入で、年間最高25万円まで保障

白梅学園大学・短大では、4口加入が安心  
(口数の変更も可能)



# 学生生活110番

	大学4年制		短大・編入2年制	
	基本プラン	安心プラン	基本プラン	安心プラン
3,000円 (13口)	13,000円 13口	13,000円 13口	13,000円 13口	13,000円 13口
1年間の掛金 4,400円	14,400円	14,400円	14,400円	14,400円
年間の保険料 1,800円	1,800円	1,800円	1,800円	1,800円
年間の保険料 8,500円	— 自宅外生が加入できます	— 自宅外生が加入できます	— 自宅外生が加入できます	— 自宅外生が加入できます
目の保険料 (1口) 2,600円 1,200円	2,600円 1口	10,400円 4口 (年間授業料相当)	1,200円 1口	4,800円 4口 (年間授業料相当)
共済掛金・保険料 小計	18,800円	26,600円	17,400円	21,000円
<b>5 学生生活110番</b> <sup>*1</sup>	—	9,450円	—	5,670円
6 生協電子マネー	10,000円	10,000円 1口 (1ヶ月分相当) 10,000円から30,000円まで更新可能です	10,000円 1口 (1ヶ月分相当) 10,000円から30,000円まで更新可能です	10,000円 1口 (1ヶ月分相当) 10,000円から30,000円まで更新可能です
Webシステム利用料	500円	500円	500円	500円
<b>合計金額</b>	<b>42,300円</b>	<b>59,550円</b>	<b>40,900円</b>	<b>50,170円</b>
7 ミール回数券	48,600円	食事専用のオトクな回数券システム (最大利用で9日分お得) <b>ミール回数券 (食堂年間利用回数券制度)</b>		

突然のトラブルを助けるサービス

会費9,450円は卒業まで4年間一括払いの金額

自転車 カギ 水まわり  
病院案内 就労 悩み相談

自宅も、一人暮らしでも、2親等以内のご家族も利用可能

# 学生生活110番

## 生活相談電話サポート



### 病院案内

一人暮らしで体調が悪くなった。病院の場所がわからないので教えてほしい。

### 紛失・盗難

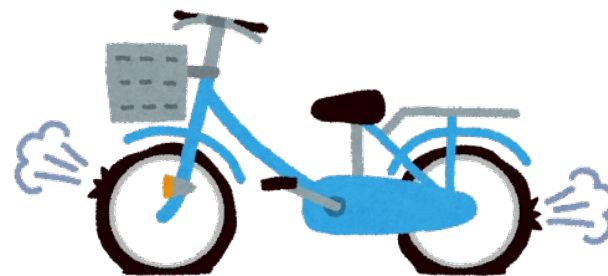
財布を落としてしまった。どうしたらいいか？

### 就労

アルバイトを辞めさせてくれなくて困っている

## + トラブル出動サポート

### 自転車がパンク



カギがない！



### 水まわり



# 生協電子マネー

		大学4年制		短大・編入2年制	
		基本プラン	安心プラン	基本プラン	安心プラン
1 生協加入出資金	13,000円 (13口)	13,000円 13口	13,000円 13口	13,000円 13口	13,000円 13口
2 CO・OP学生総合共済 (G1200コース)	1年間の掛金 14,400円	14,400円	14,400円	14,400円	14,400円
3 学生賠償責任保険 (一人暮らし特約なし(19H) 一人暮らし特約あり(19HK))	1年間の保険料 1,800円	1,800円	1,800円	1,800円	1,800円
	1年間の保険料 8,500円	— 自宅外生が加入できます	— 自宅外生が加入できます	— 自宅外生が加入できます	— 自宅外生が加入できます
4 就学費用保障保険 (19W) ※2	1年目の保険料 (1口) (4年制) 2,600円 (2年制) 1,200円	2,600円 1口	10,400円 4口 (年間授業料相当)	1,200円 1口	4,800円 4口 (年間授業料相当)
	共済掛金・保険料 小計	18,800円	26,600円	17,400円	21,000円
5 学生生活110番 <sup>※1</sup>	卒業までの一括払い会費 <sup>※2</sup> (4年制) 9,450円	—	9,450円	—	5,670円
6 生協電子マネー	10,000円	10,000円 1口 (1ヶ月分相当) 10,000円から30,000円まで蓄積可能です	10,000円 1口 (1ヶ月分相当) 10,000円から30,000円まで蓄積可能です	10,000円 1口 (1ヶ月分相当) 10,000円から30,000円まで蓄積可能です	10,000円 1口 (1ヶ月分相当) 10,000円から30,000円まで蓄積可能です
Webシステム利用料		500円	500円	500円	500円
合計金額		42,300円	59,550円	40,900円	50,170円
7 ミール回数券	48,600円	食事専用のオトクな回数券システム (最大利用で9日分お得) ミール回数券 (食堂年間利用回数券制度)			

ご加入できます。  
ターへお問い合わせください。

ください。

教科書ECサイトで利用可能  
0円～10,000円単位で  
生協電子マネー事前チャージで、3%のプレミアムポイントをプレゼント  
※チャージされた生協マネーは返金できません

# 生協電子マネー

## 生協電子マネーのご利用開始可能日

●2024年3月25日（月）よりご利用可能です●

- ・3月20日（水）までにご加入手続きをいただいた方が対象です。3月21日以降にお手続きの方は、順次、ご利用可能となります。

（目安：ご加入手続き完了後、3営業日以降）

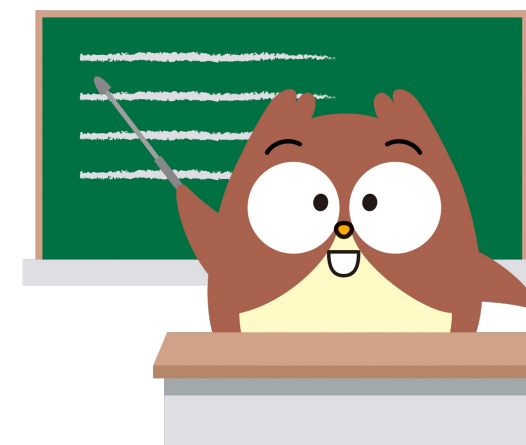
- ・白梅学園生協での教科書購入にご利用可能
- ・事前チャージ金額が反映されたらすぐ使えるように、加入したら大学生協アプリ登録（&ポケペイ認証）をお願いします。

大学生協アプリは  
学生本人のスマホ  
にインストール





# よくあるご質問



# 加入Webでスムーズに進めるためのヒント

2024年度 新生・保護者のみなさまへ

保存版 入学まで大切に保管してください

白梅学園大学生生活協同組合

## 生協・共済加入のご案内

生協加入 CO-OP学生総合共済 学生賠償責任保険 就学費用保障保険 学生生活110番 生協電子マネー

学生生活を支える一員として  
白梅学園生協への加入を

新生・保護者の皆さまへ

ご入学ありがとうございます。皆さんの学生生活がより豊かなものとなるよう心から期待しています。学生生活は、学業を軸として、基礎としての衣食住、人間関係、健康維持など重層的に形成されます。例えば、学業を成立・充実させるためには、テキストなどの書籍、PC、文具や実習用品などの物的環境が必要です。また、精神的な安定も重要な要素で、あってはならないことです。突発的な事故や病気入院の際の保険なども安心材料になります。

生協はこれらすべてを担っています。つまり、皆さんの学生生活をミクロからマクロまで、今日の授業を乗り切るための飲料から、卒業式を彩る衣装に至るまでサポートしている。大変心強い味方なのです。

生協職員には、新発達の魅力的なドリンクやデザートが、裏の中のコンビニなどよりも早く楽んでいることがあります。さきやかではあっても、そのような時にはとてもモチベーションが上がりますし、生協の皆さんの思いや努力を感じます。

皆さんが安心して学生生活を送れるように支える仕組みや人が見出せることを知り、あなた自身も一員としてその仕組みを支えることができる、生協に加入することにはそのような意味があります。

加入手続きは下記の期日までにお済ませください。

総合型・推薦等 11月まで合格の方	総合型・推薦等 12月まで合格の方	一般I期・II期等 合格の方
2024 1/22まで	2024 2/19まで	2024 3/18まで

加入はWebから  
コンビニ or クレジット支払

スマホ・PCで  
カンタン申込み!

その場で  
申込み完了!

24h  
24時間手続きOK!

入学準備をサポートします  
受験生・新入生  
応援サイト  
をご覧ください

白梅学園生活協同組合

お問い合わせはお電話どうぞ  
UNIV. TEL 042-343-1728 (担当:土橋・高橋) 平日 11:00~15:00  
CO-OP FAX 042-342-2821 土・日・祝日休業

「新入生応援サイト」に  
今すぐアクセス!!

「生協・共済加入のご案内」  
18ページ～19ページ

ご用意を

✓ 学生ご本人のメールアドレス

✓ 保護者のメールアドレス

\* 学生とは別のメールアドレス

✓ 金融機関の引落口座（2年目以降）

# 一人暮らしですが、火災保険が必要ない場合は

- ・ 契約した住まいにすでに火災保険がついている
- ・ 親戚の家から通うので、火災保険は必要ない

## 学生賠償責任保険(一人暮らし特約なし)にご加入を

加入Webで、最初に「自宅から通う」を選択してから、メールアドレスを登録してください

本登録画面で、ご本人の住所と扶養者（ご実家）の住所を入力

学生賠償責任保険(一人暮らし特約なし)を選択できます



# 大学から案内された保険があるけれど…

大学

全員加入

学研災

付帯賠償

プラスして  
さらに安心



24時間  
365日

学生総合共済

学生賠償責任  
保険



ほかの保険に入っているのですが…

ほかの保険に加入していてもOK  
プラスしてさらに安心を

いざ入通院となると治療費以外にも色々な出費がかさみます。

アルバイト収入が減ってしまう可能性も。

他の保険から保険金が支払われた場合でも、  
学生総合共済は共済金の請求手続きはできますので  
そうした出費にも充てることができます。

# ほかの保険に入っているのですが…

## 加入されている保険の保障内容をご確認ください

現在、保険等にご加入されている方はこちらでチェック

すでに何らかの共済・保険に加入している、という皆さまへ

❗ 下記の項目についてぜひチェックしていただき、CO・OP学生総合共済等にご加入ください

	自分に対する保障 チェック項目	CO・OP学生総合共済	現在加入している保障
1	病気やケガによる入院の日額保障はいくらですか？	日額 10,000円	円
2	入院は何日目から何日分まで保障されますか？	1日目～360日分	日目～ 日分
3	うつ病など、こころの病による入院も保障されますか？	保障あり	<input type="radio"/> あり・ <input type="radio"/> なし
4	アルバイトや旅行・留学(国内外)中も保障されますか？	保障あり	<input type="radio"/> あり・ <input type="radio"/> なし
5	学業継続のために扶養者の万が一に備えた保障がありますか？	扶養者事故死亡・扶養者事故 重度障害 500万円	<input type="radio"/> あり・ <input type="radio"/> なし
6	学内に窓口があり、学生本人が給付などの相談ができますか？	生協の相談窓口あり	

	他人に対する賠償 チェック項目	学生賠償責任保険	現在加入している保障
1	以下の事例は保障の対象になりますか？		
	自転車通学中に他人にケガをさせたり、他人の物を壊した。	保障あり	<input type="radio"/> あり・ <input type="radio"/> なし
	教育実習中に生徒にケガをさせた。	保障あり	<input type="radio"/> あり・ <input type="radio"/> なし
	インターンシップ中やアルバイト中の勤務先で備品を破損させた。	保障あり	<input type="radio"/> あり・ <input type="radio"/> なし
2	学生本人が加害者になった時の示談交渉サービスはありますか？	示談交渉サービスあり	<input type="radio"/> あり・ <input type="radio"/> なし

加入手続きでお困りのことがありましたら



白梅学園生協にご相談ください



大学での4年間、さまざまな学びのために

## 大学生に必要な保障のポイント

大学生生活に  
あった  
保障内容

卒業まで  
学業を継続  
できる保障

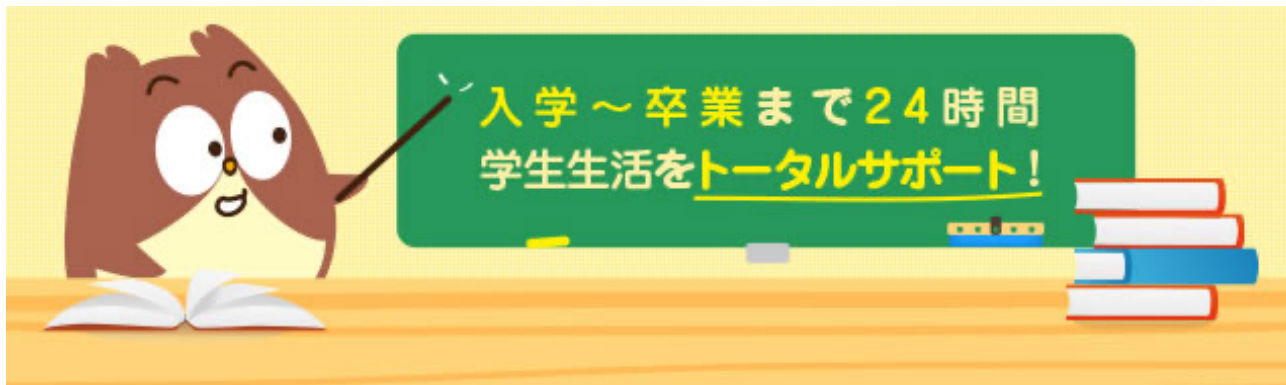
学生自身で  
手続きが  
できる

もしものときの「お守り」として、お子様の将来のためにも、基本プラン安心プランをおすすめします

# 生協スタッフより

白梅学園大学・短大の皆さんに、安心して、充実した  
大学生活を送ってほしい

大学生活に寄り添い、ご卒業まで応援します！



# おわりに

11月までに合格の方：

2024年1月22日（月）

12月までに合格の方：

2024年2月19日（月）

一般入試合格の方：

2024年3月18日（月）

までに、加入手続きをお願いします

