



# 桜美林学園生協の住まい探し 2024

入学準備に役立つ情報を掲載！ 詳しくは桜美林学園生協の新入生サイトをご覧ください。



**桜美林学園消費生活協同組合**

宅地建物取引業：東京都知事（5）第80794号

[https://text.univ.coop/puk/START/obirin/life/life\\_22.html](https://text.univ.coop/puk/START/obirin/life/life_22.html)



# 桜美林生の住まい探しは生協にお任せ

4月以降の空き物件がわかるのは12～1月です。1～3月がお部屋探しシーズンです。

## 生協での住まい探しがおすすりな理由

- ★ 生協は学園から引き継ぐ形で2002年より住まい紹介を行なっており、**多数の実績**がございます。
- ★ 仲介手数料が**10%OFF** (割引済みの不動産会社は除きます)
- ★ ご成約の方に、もれなく**図書カード2,000円分プレゼント**
- ★ **地元不動産会社様と提携**をしており、実績もあり安心してご紹介できるお取引先です。

## 初めてのひとり暮らし物件の探し方

### まず予算を決めましよう

お部屋探しに掘り出し物はありません。条件が良い物件ほどお家賃が高くなります。傾向としては、3～7万円程度。

### 次に希望のエリアを決めましよう

大学周辺、駅周辺、などのエリアでお探しするか事前にご検討ください。不動産会社によって、扱っているエリア、得意なエリアがございます。

### 最後に希望の設備などを決めましよう

例えば、駅近、2階以上、オートロック、ネット無料、などありますが、多数ある物件から絞り込む為事前にのご検討が必要です。



## 実際に探しはじめましよう！ おすすめ3パターン！

### 生協の住まい探し個別相談会

#### 対面で！

前営業日までにHPより予約をお願いします。予約なしでの訪問も可能ですが、条件に合う物件をご用意してお待ちしております。  
提携不動産会社の担当者が生協まで車で迎えにきてご案内します。  
毎週土曜日は先輩学生が、大学生活の疑問にお答えします。ご両親様からも毎年多くのご質問をいただきます。



#### ZOOMで！

2営業日前までにHPより予約をお願いします。  
事前に複数の物件情報をメールにてお送りします。  
当日はZOOMでご相談後、ご希望の不動産会社におつなぎいたします。



桜美林生協のホームページ内の紹介状を印刷またはこのパンフレットをもって直接提携不動産会社へ来店

生協の紹介で来店したとお申し出ください。  
特典が受けられます。

気になったことは遠慮なく確認ましよう。気に入った物件は申込をまします。  
契約・重要事項の説明は不動産会社と後日対面またはオンラインで！

# 桜美林生協住まい探し営業カレンダー

【営業時間】

平日 10:00～17:00

土曜日 10:00～16:00

2023年 12月

● 営業日

| 日  | 月  | 火  | 水  | 木  | 金  | 土  |
|----|----|----|----|----|----|----|
|    |    |    |    |    | 1  | 2  |
| 3  | 4  | 5  | 6  | 7  | 8  | 9  |
| 10 | 11 | 12 | 13 | 14 | 15 | 16 |
| 17 | 18 | 19 | 20 | 21 | 22 | 23 |
| 24 | 25 | 26 | 27 | 28 | 29 | 30 |
| 31 |    |    |    |    |    |    |

2024年 1月

● 営業日

| 日  | 月  | 火  | 水  | 木  | 金  | 土  |
|----|----|----|----|----|----|----|
|    | 1  | 2  | 3  | 4  | 5  | 6  |
| 7  | 8  | 9  | 10 | 11 | 12 | 13 |
| 14 | 15 | 16 | 17 | 18 | 19 | 20 |
| 21 | 22 | 23 | 24 | 25 | 26 | 27 |
| 28 | 29 | 30 | 31 |    |    |    |
|    |    |    |    |    |    |    |

2024年 2月

● 営業日

| 日  | 月  | 火  | 水  | 木  | 金  | 土  |
|----|----|----|----|----|----|----|
|    |    |    |    | 1  | 2  | 3  |
| 4  | 5  | 6  | 7  | 8  | 9  | 10 |
| 11 | 12 | 13 | 14 | 15 | 16 | 17 |
| 18 | 19 | 20 | 21 | 22 | 23 | 24 |
| 25 | 26 | 27 | 28 | 29 |    |    |
|    |    |    |    |    |    |    |

※2月11日(日)は三連休の二日目の為、10:00～16:00で臨時営業致します。

2024年 3月

● 営業日

| 日  | 月  | 火  | 水  | 木  | 金  | 土  |
|----|----|----|----|----|----|----|
|    |    |    |    |    | 1  | 2  |
| 3  | 4  | 5  | 6  | 7  | 8  | 9  |
| 10 | 11 | 12 | 13 | 14 | 15 | 16 |
| 17 | 18 | 19 | 20 | 21 | 22 | 23 |
| 24 | 25 | 26 | 27 | 28 | 29 | 30 |
| 31 |    |    |    |    |    |    |

※3月20日(水・祝)は水曜日ですが、祝日の為、臨時営業致します。

## 生協マップ（町田キャンパス）



## 桜美林学園消費生活協同組合 (住まい紹介)

- ★ スクールバス発着所から徒歩5分ほどです。
- ★ お車でお越しの方は、「東京都町田市忠生4丁目17-2」で検索ください。駐車台数に限りがございますので、前日までに電話をお願いします。

✉ [sumai.obirin@univ.coop](mailto:sumai.obirin@univ.coop)

☎ 042-797-7600

平日 10:00～17:00 / 土曜日 10:00～16:00

- 2月11日(日)は三連休の二日目の為、10:00～16:00で臨時営業致します。
- 3月20日(水・祝)は水曜日ですが、祝日の為、臨時営業致します。

桜美林学園生協住まい探しのご案内  
個別相談のお申込みはこちらから!

年末年始のお休み・行事等による営業日程の変更もご確認ください。



# 桜美林生の先輩はこんなお部屋に住んでいる

## 健康福祉学群 2年生の先輩のお部屋

ワンルーム 20㎡ アパートタイプ 2階



### ひと月の出費の内訳

家賃

35,000円/月

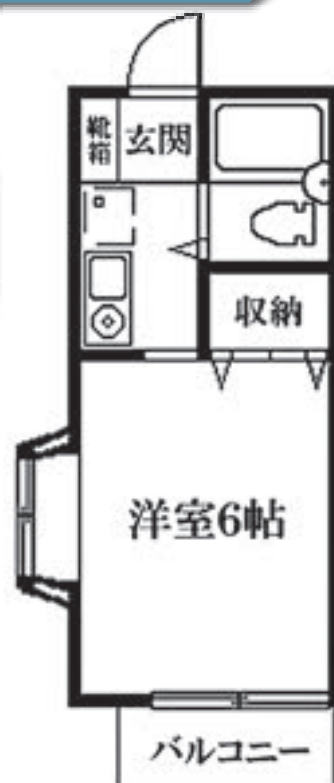
- 電気料金 4,000円
- 水道料金 3,000円
- ガス料金 5,000円
- 携帯電話料金 6,000円
- 定期代 0円
- 食費 12,000円

物件タイプ：アパート  
間取り/広さ：1K (17.36㎡)  
階数：2階  
最寄り駅：町田駅 バス20分  
通学手段/時間：徒歩1分  
インターネット：無料  
ユニットバス  
ロフト付

僕がこの物件を選んだ理由は二つあります。  
一つ目は、この物件はインターネットが無料でネット環境が良いことです。ゲームなどをするのにも何も支障ありません。  
また、大学からも近いというのも良い点です。



キッチンが狭いのでフライパンや鍋などの大きい調理器具は使い終わった後、洗ったら、すぐに拭いてもとの位置に戻すようにしています。



# リベラルアーツ学群 4年生の先輩のお部屋

ワンルーム 16㎡ マンションタイプ 7階



## ひと月の出費の内訳

家賃

**36,000円/月**

- 電気料金 2,000円
- 水道料金 3,800円
- ガス料金 2,600円
- 携帯電話料金 9,000円
- 定期代 0円
- 食費 10,000円

物件タイプ：マンション  
間取り/広さ：1R (16.00㎡)  
階数：7階  
最寄り駅：淵野辺駅 徒歩5分  
通学手段/時間：バス約8分  
インターネット：無料  
ユニットバス  
オートロックあり

初めての一人暮らしは、疑問だらけではないでしょうか？  
まず物件を選ぶなら、周りに病院や警察署、スーパー、  
薬局等が近くにあると初めての一人暮らしでも便利で安心ですよ。  
新生活楽しんでくださいね！

もともと、収納があまりないキッチンなので、突っ張り棒などを使い、調理器具などをつるして自分で収納スペースを作って工夫しています。



# 提携不動産会社さま

\*当パンフレットの掲載物件は、物件例であり空き室を保証するものではありません。



## 根岸商事

宅地建物取引業免許 東京都知事(9)第49244号  
〒194-0038 東京都町田市根岸二丁目20番地11  
営業時間 平日 10:00~18:00 日・祝日 10:00~17:00 定休日 火・水曜日  
TEL:042-791-0353 FAX:042-791-2054 Mail:info@negishishoji.co.jp  
URL:https://negishishoji.co.jp



町田エリア

ひなたやまエリア

多摩エリア

新宿エリア



## 有限会社 東郊住宅社

宅地建物取引業免許 神奈川県知事(13)第8431号  
〒252-0234 神奈川県相模原市中央区共和1-3-43  
営業時間 平日9:00~19:00 日・祝日9:00~19:00 定休日なし  
TEL:042-756-8282 FAX:042-756-8263 Mail:info@fuchinobe-chintai.jp  
URL:http://www.fuchinobe-chintai.jp



お部屋で使うカードキーでのみ扉が開く  
入居者向け食堂「トローキッチン」です。  
朝食 100円 / 昼食・夕食 500円



町田エリア

ひなたやまエリア

多摩エリア

新宿エリア



## アパマンショップ

### 株式会社オリバー365 淵野辺北口店

宅地建物取引業免許 国土交通大臣(5)第6110号  
〒252-0206 神奈川県相模原市中央区淵野辺3-6-12  
営業時間 平日10:00~18:00 定休日 水曜日(1~3月は無休)  
TEL:042-786-1515 FAX:042-752-8868 フリーダイヤル:0120-27-1000 [店舗番号(接続番号)]008106  
URL:https://www.apamanshop.com/shop/14002907/



町田エリア

ひなたやまエリア

多摩エリア

新宿エリア



## ホームリーダー

宅地建物取引業免許 国土交通大臣免許(2)第8836号  
〒252-0236 神奈川県相模原市中央区富士見3丁目17番10号  
営業時間 平日10:00~19:00 定休日 水曜日  
TEL:042-758-0666 FAX:042-758-0356 Mail:info@home-reader.co.jp  
URL:http://www.home-reader.co.jp



町田エリア


ひなたやまエリア

多摩エリア

新宿エリア

## 富士物産株式会社

宅地建物取引業免許 神奈川県知事免許(16)第1906号  
〒252-0206 神奈川県相模原市中央区淵野辺3丁目17-14  
営業時間 9:00~18:00 定休日 日曜日、水曜日、祝日12月~3月は水曜日のみ  
TEL:042-752-1532 FAX:042-752-1803  
URL:https://www.athome.co.jp/ahka/fujibussan.html



町田エリア

ひなたやまエリア

多摩エリア

新宿エリア



## CITY HOUSE

株式会社シティハウス管理  
宅地建物取引業免許 神奈川県知事免許(1)第31070号  
〒252-0233 神奈川県相模原市中央区鹿沼台2丁目10-8  
営業時間 9:45~18:15 定休日 水曜日・祝日(1~3月は水曜日のみ)  
TEL:042-776-8666 FAX:042-776-8644



町田エリア

ひなたやまエリア

多摩エリア

新宿エリア



## 株式会社ミニミニ神奈川 町田店

宅地建物取引業免許 国土交通大臣(2)第8434号  
〒194-0013 東京都町田市原町田4丁目1-9 永井ビル1F  
営業時間 平日10:00~18:00 定休日 2023年4~12月水曜定休  
TEL:042-721-1132 FAX:042-721-3202 【お問い合わせはWEBサイトのお問い合わせフォームをご利用ください】  
URL: <https://minimini.jp/shop/10016/machida/info/>  
【BM学群(新宿キャンパス)の物件をご希望の方は(株)ミニミニ関東本部 学生支援部 Mail: [gakusei@minimini.jp](mailto:gakusei@minimini.jp) までご連絡ください】



町田エリア

ひなたやまエリア

多摩エリア

新宿エリア



## 賃貸も、売買も、 ハウスマイト 株式会社ハウスマイトショップ 橋本店

宅地建物取引業免許 国土交通大臣(4)第7558号  
〒252-0143 神奈川県相模原市緑区橋本6-24-1 プラウド橋本102  
営業時間 平日10:00~18:00 定休日 毎週水曜日  
TEL:0037-6002-8920 / 042-770-2225 FAX:042-770-2228  
URL: <https://shop.housemate-navi.jp/shop/60>



町田エリア

ひなたやまエリア

多摩エリア

新宿エリア



## リロの不動産 (株)東都 多摩センター店

宅地建物取引業免許 東京都知事(3)第88388号  
〒206-0033 東京都多摩市落合1丁目9-3 セゾン・ド・大貫1F  
営業時間 平日10:00~18:00 定休日 水曜日・第3火曜日  
TEL:042-338-7111 FAX:042-337-7555  
URL: [www.tohto.ne.jp/shop/37.html](http://www.tohto.ne.jp/shop/37.html)



町田エリア

ひなたやまエリア

多摩エリア

新宿エリア



## 株式会社アンビション・エージェンシー ルームピア高田馬場店 0120-5517-08

宅地建物取引業免許 国土交通大臣(1)第9692号  
【桜美林大学生担当店舗: ルームピア高田馬場店】  
〒169-0075 東京都新宿区高田馬場2-14-7 ニュー西村ビル1F  
JR山手線・東京メトロ東西線「高田馬場」駅 徒歩2分  
新宿キャンパスから担当店舗まで徒歩で約20分  
営業時間 10:00~18:30 定休日 年末年始



町田エリア

ひなたやまエリア

多摩エリア

新宿エリア



## 株式会社ミニミニ城西 高田馬場店

【フリーダイヤル】0800-170-7090 (桜美林大学お問合せ窓口)  
宅地建物取引業免許 国土交通大臣(6)第5570号  
〒169-0075 東京都新宿区高田馬場2丁目13-3 橋ビル2F 高田馬場駅より徒歩4分(JR山手線)、1分(地下鉄東西線)  
営業時間 平日10:00~18:00 土日祝日10:00~18:00 定休日 水曜日(1月~3月は休まず営業!)  
TEL:03-5285-0032 FAX:03-5285-4788 URL: <https://minimini.jp/shop/10013/takadanobaba/>



町田エリア

ひなたやまエリア

多摩エリア

新宿エリア



## 学生専用相談窓口 0120-39-0020

宅地建物取引業免許 国土交通大臣(4)第7532号  
新宿キャンパス最寄りの店舗(営業時間:10時~18時/4-12月:水曜定休、1-3月無休)  
【中野店】〒164-0001 東京都中野区中野5-65-9 JR中野駅「北口」より徒歩2分  
【池袋店】〒171-0021 東京都豊島区西池袋1-27-1 JR池袋駅「西口」より徒歩1分



町田エリア

ひなたやまエリア

多摩エリア

新宿エリア

安心の朝夕食事付・家具家電付の快適個室・会館責任者常駐の安心



町田エリア

ひなたやまエリア

多摩エリア

新宿エリア

【本社】東京都西東京市富士町2-10-17 フリーダイヤル0120-88-5575

# 有限会社根岸商事 管理物件

## ① 町田ロイヤルハイツVII 7.3万円

町田エリア ひなたやまエリア

/管理費・共益費：2,000円/敷金：1ヶ月/礼金：0ヶ月



- バス・トイレ別
- 独立洗面台
- ネット無料
- IHコンロ
- 追い炊きあり
- 宅配ボックス
- 家電付
- オートロック
- TVドアホン
- CATV
- フレッツ光

駅徒歩：町田駅 バス約16分  
間取り：1LDK  
専有面積：33.98㎡  
建築年月：2024年3月(完成予定)  
階数：1-3階/3階建  
建物種別：アパート

所在地：町田市木曾西三丁目  
火災保険：要(生協保険可)  
家賃保証会社：不要  
普通建物賃貸借  
専任媒介

3月完成予定の新築アパート。1階に玄関、2階にリビング、3階に部屋スペースという面白い造りです。設備等も充実の予定です。

## ② しむらハイツ 4.9万円

町田エリア ひなたやまエリア

/管理費・共益費：3,000円/敷金：1ヶ月/礼金：0ヶ月



- バス・トイレ別
- 独立洗面台
- ネット無料
- IHコンロ
- 追い炊きあり
- 宅配ボックス
- 家電付
- オートロック
- TVドアホン
- CATV
- フレッツ光

駅徒歩：町田駅 バス約19分  
間取り：1K  
専有面積：32.00㎡  
建築年月：2002年3月  
階数：1階/3階建  
建物種別：マンション

所在地：町田市忠生四丁目  
火災保険：要(生協保険可)  
家賃保証会社：不要  
普通建物賃貸借  
専任媒介

鉄筋コンクリート3階建オートロックマンションです。大学とは道路向かいの至近距離、9.5帖と広い間取りにガスコンロ3口の充実したキッチン、南向きで日当たり良好。

## ③ 町田ロイヤルハイツV 5.4万円

町田エリア ひなたやまエリア

/管理費・共益費：3,000円/敷金：1ヶ月/礼金：0ヶ月



- バス・トイレ別
- 独立洗面台
- ネット無料
- IHコンロ
- 追い炊きあり
- 宅配ボックス
- 家電付
- オートロック
- TVドアホン
- CATV
- フレッツ光

駅徒歩：町田駅 バス約16分  
間取り：1K  
専有面積：28.41㎡  
建築年月：2017年2月  
階数：1階/2階建  
建物種別：アパート

所在地：町田市根岸一丁目  
火災保険：要(生協保険可)  
家賃保証会社：不要  
普通建物賃貸借  
専任媒介

大学から徒歩10分ほどのオートロック、バス・トイレ別物件です。設備は対面型システムキッチン、浴室乾燥機、追い炊き、シャンプードレッサー、無料ネット回線、等々。

## ④ 町田ロイヤルハイツIII 5.2万円

町田エリア ひなたやまエリア

/管理費・共益費：2,000円/敷金：1ヶ月/礼金：0ヶ月



- バス・トイレ別
- 独立洗面台
- ネット無料
- IHコンロ
- 追い炊きあり
- 宅配ボックス
- 家電付
- オートロック
- TVドアホン
- CATV
- フレッツ光

駅徒歩：町田駅 バス約16分  
間取り：1K  
専有面積：27.18㎡  
建築年月：2013年2月  
階数：2階/2階建  
建物種別：アパート

所在地：町田市根岸一丁目  
火災保険：要(生協保険可)  
家賃保証会社：不要  
普通建物賃貸借  
専任媒介

大学から大型ショッピングセンターアメリア町田根岸店をばさんで徒歩10数分の距離にあります。ワンルームにしては珍しく床暖房・追い炊き機能・浴室乾燥機など設備充実。

## ⑤ クレセント忠生 4.7万円

町田エリア ひなたやまエリア

/管理費・共益費：2,000円/敷金：1ヶ月/礼金：0ヶ月



- バス・トイレ別
- 独立洗面台
- ネット無料
- IHコンロ
- 追い炊きあり
- 宅配ボックス
- 家電付
- オートロック
- TVドアホン
- CATV
- フレッツ光

駅徒歩：町田駅 バス約18分  
間取り：1K  
専有面積：24.80㎡  
建築年月：2006年3月  
階数：1階/2階建  
建物種別：アパート

所在地：町田市忠生四丁目  
火災保険：要(生協保険可)  
家賃保証会社：不要  
普通建物賃貸借  
専任媒介

大学徒歩5分7.5帖広めの1Kアパートです。女の子にはうれしい独立洗面化粧台(シャワーノズル付き)2口のガスコンロが置けるファミリーサイズのキッチン。家電付きです。

## ⑥ 町田ロイヤルハイツII 4.5万円

町田エリア ひなたやまエリア

/管理費・共益費：1,000円/敷金：1ヶ月/礼金：0ヶ月



- バス・トイレ別
- 独立洗面台
- ネット無料
- IHコンロ
- 追い炊きあり
- 宅配ボックス
- 家電付
- オートロック
- TVドアホン
- CATV
- フレッツ光

駅徒歩：町田駅 バス約16分  
間取り：1K  
専有面積：23.40㎡  
建築年月：2005年3月  
階数：2階/2階建  
建物種別：アパート

所在地：町田市根岸一丁目  
火災保険：要(生協保険可)  
家賃保証会社：不要  
普通建物賃貸借  
専任媒介

7.5帖と広めの間取りにクローゼット。台所はガスコンロ1口付で都市ガス、あると嬉しい独立洗面化粧台もついています。家電付き物件。



**⑦ フレンドリー** 町田エリア ひなたやまエリア

**4.7万円** /管理費・共益費：1,000円/敷金：1ヶ月/礼金：0ヶ月



- バス・トイレ別
- 独立洗面台
- ネット無料
- IHコンロ
- 追い炊きあり
- 宅配ボックス
- 家電付
- オートロック
- TVドアホン
- CATV
- フレッツ光

駅徒歩：町田駅 バス約18分  
間取り：1K  
専有面積：25.92㎡  
建築年月：2003年3月  
階数：2階/2階建  
建物種別：アパート

所在地：町田市根岸町  
火災保険：要（生協保険可）  
家賃保証会社：不要  
普通建物賃貸借

専任媒介

軽量鉄骨2階建、1階部分は学習塾が使用しています。町田街道に面して立地よく大学徒歩3分。洋室8帖と広めの間取りに独立洗面台、台所はガスキッチンで都市ガスです。家電付き。

**⑧ サンクレストM** 町田エリア ひなたやまエリア

**4.2万円** /管理費・共益費：なし/敷金：1ヶ月/礼金：0ヶ月



- バス・トイレ別
- 独立洗面台
- ネット無料
- IHコンロ
- 追い炊きあり
- 宅配ボックス
- 家電付
- オートロック
- TVドアホン
- CATV
- フレッツ光

駅徒歩：町田駅 バス約18分  
間取り：1K  
専有面積：22.68㎡  
建築年月：1994年3月  
階数：3階/3階建  
建物種別：マンション

所在地：町田市根岸二丁目  
火災保険：要（生協保険可）  
家賃保証会社：不要  
普通建物賃貸借

専任媒介

3階建鉄骨造マンションで、大型ショッピングセンターアメリカ町田根岸店の敷地の道路向かいにあります。キッチンが自炊向きの大いサイズです。無料ネット回線・家電付き。

**⑨ メゾンド・カルフル** 町田エリア ひなたやまエリア

**4.1万円** /管理費・共益費：2,000円/敷金：1ヶ月/礼金：0ヶ月



- バス・トイレ別
- 独立洗面台
- ネット無料
- IHコンロ
- 追い炊きあり
- 宅配ボックス
- 家電付
- オートロック
- TVドアホン
- CATV
- フレッツ光

駅徒歩：町田駅 バス約18分  
間取り：1K  
専有面積：21.60㎡  
建築年月：1993年3月  
階数：2階/2階建  
建物種別：マンション

所在地：町田市忠生三丁目  
火災保険：要（生協保険可）  
家賃保証会社：不要  
普通建物賃貸借

専任媒介

大学まで信号二つ、南向きで日当たり良好。6.5帖の洋室にモニター付インターフォンとキッチンはIH。道路向いはちょうとらしいオレンジ弁当。無料ネット回線・家電付き。

**⑩ イル。パラッツォ** 町田エリア ひなたやまエリア

**3.7万円** /管理費・共益費：なし/敷金：1ヶ月/礼金：0ヶ月



- バス・トイレ別
- 独立洗面台
- ネット無料
- IHコンロ
- 追い炊きあり
- 宅配ボックス
- 家電付
- オートロック
- TVドアホン
- CATV
- フレッツ光

駅徒歩：町田駅 バス約18分  
間取り：1K  
専有面積：19.00㎡  
建築年月：1988年  
階数：2階/2階建  
建物種別：マンション

所在地：町田市忠生三丁目  
火災保険：要（生協保険可）  
家賃保証会社：不要  
普通建物賃貸借

専任媒介

大学まで信号3つ、重量鉄骨2階建マンションです。洋室6.5帖に大きい収納スペース。キッチンスペースはやや広めでIH付です。無料ネット回線・家電付き。

**⑪ セゾンやまと** 町田エリア ひなたやまエリア

**3.6万円** /管理費・共益費：2,000円/敷金：1ヶ月/礼金：0ヶ月



- バス・トイレ別
- 独立洗面台
- ネット無料
- IHコンロ
- 追い炊きあり
- 宅配ボックス
- 家電付
- オートロック
- TVドアホン
- CATV
- フレッツ光

駅徒歩：町田駅 バス約18分  
間取り：1K  
専有面積：20.10㎡  
建築年月：1989年3月  
階数：2階/3階建  
建物種別：マンション

所在地：町田市下園師町  
火災保険：要（生協保険可）  
家賃保証会社：不要  
普通建物賃貸借

専任媒介

鉄骨造3階建てマンションで全室大幅リフォーム済です。桜美林大学へは徒歩10分強の距離にあります。人気のバストイレ別のマンションがお手ごろ資料。無料ネット回線・家電付き。

**⑫ ニューシムラハイツ** 町田エリア ひなたやまエリア

**3.8万円** /管理費・共益費：なし/敷金：1ヶ月/礼金：0ヶ月



- バス・トイレ別
- 独立洗面台
- ネット無料
- IHコンロ
- 追い炊きあり
- 宅配ボックス
- 家電付
- オートロック
- TVドアホン
- CATV
- フレッツ光

駅徒歩：町田駅 バス約19分  
間取り：1K  
専有面積：19.00㎡  
建築年月：1994年3月  
階数：2階/2階建  
建物種別：アパート

所在地：町田市忠生四丁目  
火災保険：要（生協保険可）  
家賃保証会社：不要  
普通建物賃貸借

専任媒介

大学向かい徒歩1分、人気のバス・トイレ別アパートです。ファミリーサイズの大きいキッチンが付いておりで自炊しやすいです。無料ネット回線・家電付き。

**⑬ Y・フォレスト** 町田エリア ひなたやまエリア

**3.5万円** /管理費・共益費：なし/敷金：1ヶ月/礼金：0ヶ月



- バス・トイレ別
- 独立洗面台
- ネット無料
- IHコンロ
- 追い炊きあり
- 宅配ボックス
- 家電付
- オートロック
- TVドアホン
- CATV
- フレッツ光

駅徒歩：町田駅 バス約20分  
間取り：1K  
専有面積：17.38㎡  
建築年月：1994年3月  
階数：2階/2階建  
建物種別：アパート

所在地：町田市常盤町  
火災保険：要（生協保険可）  
家賃保証会社：不要  
普通建物賃貸借

専任媒介

桜美林幼稚園隣の木造2階建てアパート、2階のみロフト付き。遊び心をくすぐられる造りの穴倉っぽいロフト、天井は高く空間的に広く感じます。無料ネット回線・家電付き。

**⑭ カナディアンハイツ** 町田エリア

**4.9万円** /管理費・共益費：1,000円/敷金：1ヶ月/礼金：0ヶ月



- バス・トイレ別
- 独立洗面台
- ネット無料
- IHコンロ
- 追い炊きあり
- 宅配ボックス
- 家電付
- オートロック
- TVドアホン
- CATV
- フレッツ光

駅徒歩：淵野辺駅 徒歩約7分  
間取り：2DK  
専有面積：36.43㎡  
建築年月：1990年3月  
階数：2階/2階建  
建物種別：アパート

所在地：相模原市中央淵野辺四丁目  
火災保険：要（生協保険可）  
家賃保証会社：不要  
普通建物賃貸借

専任媒介

淵野辺駅に徒歩圏の2DKアパートです。2部屋ありますが家賃はお手ごろ価格です。ワンルームよりも少しゆったり暮らしたい方にお勧めです。

# (有)東郊住宅社 管理物件

## ① メゾンパレット 3.7万円～

/管理費・共益費：1,000円/敷金：0ヶ月/礼金：0ヶ月

町田エリア



- バス・トイレ別
- 独立洗面台
- ネット無料
- IHコンロ
- 追い炊きあり
- 宅配ボックス
- 家電付
- オートロック
- TVドアホン
- CATV
- フレッツ光

駅徒歩：淵野辺駅 徒歩約4分  
間取り：1K  
専有面積：17.10㎡  
建築年月：1993年3月  
階数：2階/2階建  
建物種別：アパート

所在地：相模原市中央区鹿沼台1-14-14  
火災保険：要（生協保険可）  
家賃保証会社：不要  
定期建物賃貸借契約

媒介（仲介）

駅徒歩4分のロフト付き1K。  
コンビニ、ドラッグストア、100円ショップ、飲食店、郵便局、病院などが近く、便利な生活環境が整っているのが初めての一人暮らしにもおススメ。

## ② レーブ・ティ 4.2万円～

/管理費・共益費：2,000円/敷金：0ヶ月/礼金：0ヶ月

町田エリア



- バス・トイレ別
- 独立洗面台
- ネット無料
- IHコンロ
- 追い炊きあり
- 宅配ボックス
- 家電付
- オートロック
- TVドアホン
- CATV
- フレッツ光

駅徒歩：淵野辺駅 徒歩約9分  
間取り：1K  
専有面積：19.44㎡  
建築年月：1993年2月  
階数：1階/3階建  
建物種別：マンション

所在地：相模原市中央区共和4-9-9  
火災保険：要（生協保険可）  
家賃保証会社：不要  
定期建物賃貸借契約

媒介（仲介）

閑静な住宅街に位置するマンション。  
バス・トイレ別で、2ドア冷蔵庫、洗濯機、IHクッキングヒーター、テレビドアホン付き。  
初めての一人暮らしにもおススメ。

## ③ クリーンコーポ 4.3万円～

/管理費・共益費：2,000円/敷金：0ヶ月/礼金：0ヶ月

町田エリア



- バス・トイレ別
- 独立洗面台
- ネット無料
- IHコンロ
- 追い炊きあり
- 宅配ボックス
- 家電付
- オートロック
- TVドアホン
- CATV
- フレッツ光

駅徒歩：淵野辺駅 徒歩約7分  
間取り：1K  
専有面積：20.24㎡  
建築年月：1986年9月  
階数：2階/2階建  
建物種別：アパート

所在地：相模原市中央区淵野辺1-12-14  
火災保険：要（生協保険可）  
家賃保証会社：不要  
定期建物賃貸借契約

媒介（仲介）

シンク・調理台が大きく、収納も十分な使いやすいキッチン。  
近隣に商店が多く、駅も近いので、生活に便利な立地です。  
冷蔵庫・洗濯機、無料インターネットは新生活スタートの強い味方！

## ④ パークアベニュー鹿沼 4.9万円～

/管理費・共益費：4,500円/敷金：0ヶ月/礼金：0ヶ月

町田エリア



- バス・トイレ別
- 独立洗面台
- ネット無料
- IHコンロ
- 追い炊きあり
- 宅配ボックス
- 家電付
- オートロック
- TVドアホン
- CATV
- フレッツ光

駅徒歩：淵野辺駅 徒歩約4分  
間取り：1K  
専有面積：20.44㎡  
建築年月：1993年6月  
階数：2階/8階建  
建物種別：マンション

所在地：相模原市中央区鹿沼台2-12-24  
火災保険：要（生協保険可）  
家賃保証会社：不要  
定期建物賃貸借契約

媒介（仲介）

駅近のオートロックマンション。バス・トイレ別で、オープンレンジ、ウォシュレット、独立洗面台、浴室乾燥機、照明器具、テレビドアホンなど充実した設備。  
大きな公園、市立図書館が近くにありまます。

## ⑤ セラドン・グレイ 5.2万円～

/管理費・共益費：2,000円/敷金：0ヶ月/礼金：0ヶ月

町田エリア



- バス・トイレ別
- 独立洗面台
- ネット無料
- IHコンロ
- 追い炊きあり
- 宅配ボックス
- 家電付
- オートロック
- TVドアホン
- CATV
- フレッツ光

駅徒歩：淵野辺駅 徒歩約5分  
間取り：1K  
専有面積：20.44㎡  
建築年月：2004年2月  
階数：1階/3階建  
建物種別：マンション

所在地：相模原市中央区共和1-4-22  
火災保険：要（生協保険可）  
家賃保証会社：不要  
定期建物賃貸借契約

媒介（仲介）

オートロックマンション。バス・トイレ別で、ウォシュレット、2ドア冷蔵庫、洗濯機、テレビドアホンなど充実した設備。  
二重サッシなので断熱性が高い物件です。

## ⑥ iJマンションKasen 6.5万円～

/管理費・共益費：2,000円/敷金：0ヶ月/礼金：0ヶ月

町田エリア



- バス・トイレ別
- 独立洗面台
- ネット無料
- IHコンロ
- 追い炊きあり
- 宅配ボックス
- 家電付
- オートロック
- TVドアホン
- CATV
- フレッツ光

駅徒歩：淵野辺駅 徒歩約11分  
間取り：1K  
専有面積：24.47㎡  
建築年月：2004年8月  
階数：3階/3階建  
建物種別：マンション

所在地：相模原市中央区淵野辺本町2-7-6  
火災保険：要（生協保険可）  
家賃保証会社：不要  
定期建物賃貸借契約

媒介（仲介）

閑静な住宅街にあるオートロック付きマンション。  
無料インターネット、2ドア冷蔵庫、洗濯機、独立洗面台付きと充実の設備に加え、テレビドアホン、防犯シャッター、センサーライト、防犯カメラ3箇所とセキュリティ重視の好物件。

**7 クリーンコーポU**  
4.0万円～ /管理費・共益費：2,000円/敷金：0ヶ月/礼金：0ヶ月

町田エリア



- バス・トイレ別
- 独立洗面台
- ネット無料
- IHコンロ
- 追い炊きあり
- 宅配ボックス

駅徒歩：淵野辺駅 徒歩約3分  
間取り：1K  
専有面積：20.24㎡  
築年：1985年9月  
階数：1階/2階建  
建物種別：アパート

所在地：相模原市中央区淵野辺4-39-23  
火災保険：要（生協保険可）  
家賃保証会社：不要  
定期建物賃貸借契約

媒介（仲介）

駅徒歩3分の好立地にあるバス・トイレ別の1K。2ドア冷蔵庫と洗濯機が設備。駅前商店街近く、コンビニ、飲食店、ドラッグストアなど生活便利な環境です。

- 家電付
- オートロック
- TVドアホン
- CATV
- フレッツ光

**8 サニーコーポ**  
4.5万円～ /管理費・共益費：2,000円/敷金：0ヶ月/礼金：0ヶ月

町田エリア



- バス・トイレ別
- 独立洗面台
- ネット無料
- IHコンロ
- 追い炊きあり
- 宅配ボックス

駅徒歩：淵野辺駅 徒歩約7分  
間取り：1K  
専有面積：26.4㎡  
築年：1986年9月  
階数：2階/2階建  
建物種別：アパート

所在地：相模原市中央区淵野辺4-33-12  
火災保険：要（生協保険可）  
家賃保証会社：不要  
定期建物賃貸借契約

媒介（仲介）

前面に建物がない立地なので、物件名どおり日当たり良好です。スーパー、コンビニ、ドラッグストアが近隣にあり、買い物はとても便利です。

- 家電付
- オートロック
- TVドアホン
- CATV
- フレッツ光

**9 フィールII**  
4.6万円～ /管理費・共益費：5,000円/敷金：0ヶ月/礼金：0ヶ月

町田エリア



- バス・トイレ別
- 独立洗面台
- ネット無料
- IHコンロ
- 追い炊きあり
- 宅配ボックス

駅徒歩：淵野辺駅 徒歩約4分  
間取り：1R  
専有面積：21.87㎡  
築年：1993年5月  
階数：2階/5階建  
建物種別：マンション

所在地：相模原市中央区鹿沼台2-23-18  
火災保険：要（生協保険可）  
家賃保証会社：不要  
定期建物賃貸借契約

媒介（仲介）

駅近。2ドア冷蔵庫、洗濯機、テレビドアホンが設備という充実ぶり。スーパー、コンビニ、ドラッグストア、100円ショップ、各種飲食店、役所、郵便局、病院が近く便利な環境です。

- 家電付
- オートロック
- TVドアホン
- CATV
- フレッツ光

**10 iJハウス東**  
4.7万円～ /管理費・共益費：2,000円/敷金：0ヶ月/礼金：0ヶ月

町田エリア



- バス・トイレ別
- 独立洗面台
- ネット無料
- IHコンロ
- 追い炊きあり
- 宅配ボックス

駅徒歩：淵野辺駅 徒歩約11分  
間取り：1R  
専有面積：23.51㎡  
築年：1991年9月  
階数：1階/2階建  
建物種別：アパート

所在地：相模原市中央区淵野辺本町1-36-31  
火災保険：要（生協保険可）  
家賃保証会社：不要  
定期建物賃貸借契約

媒介（仲介）

駅に出やすい閑静な住宅街にある、窓が多く通風の良い7.5畳の広めのお部屋。無料インターネット、2ドア冷蔵庫、洗濯機、テレビドアホン、浴室乾燥機が設備です。

- 家電付
- オートロック
- TVドアホン
- CATV
- フレッツ光

**11 ポワールスタジオ**  
4.9万円～ /管理費・共益費：2,000円/敷金：0ヶ月/礼金：0ヶ月

町田エリア



- バス・トイレ別
- 独立洗面台
- ネット無料
- IHコンロ
- 追い炊きあり
- 宅配ボックス

駅徒歩：淵野辺駅 徒歩約21分  
間取り：1K  
専有面積：26.44㎡  
築年：2004年2月  
階数：2階/2階建  
建物種別：アパート

所在地：相模原市中央区淵野辺本町3-39-26  
火災保険：要（生協保険可）  
家賃保証会社：不要  
定期建物賃貸借契約

媒介（仲介）

ログハウス風の壁に惚れ込んで入居を決める人が後を絶たない物件。洋室は広々8畳、独立洗面台付き、ゆったりキッチン。緑多い閑静な住宅街で、近くにショッピングセンターがあります。

- 家電付
- オートロック
- TVドアホン
- CATV
- フレッツ光

**12 オーインII**  
5.4万円～ /管理費・共益費：2,000円/敷金：0ヶ月/礼金：0ヶ月

町田エリア



- バス・トイレ別
- 独立洗面台
- ネット無料
- IHコンロ
- 追い炊きあり
- 宅配ボックス

駅徒歩：淵野辺駅 徒歩約9分  
間取り：1K  
専有面積：20.62㎡  
築年：2001年1月  
階数：4階/4階建  
建物種別：マンション

所在地：相模原市中央区共和1-6-36  
火災保険：要（生協保険可）  
家賃保証会社：不要  
定期建物賃貸借契約

媒介（仲介）

駅徒歩9分の住宅街にあるオートロック付きマンション。バス・トイレ別で、無料インターネット、2ドア冷蔵庫、洗濯機、1口ガスコンロ付き。初めての一人暮らしにもおすすめです。

- 家電付
- オートロック
- TVドアホン
- CATV
- フレッツ光

**13 iJハウス観音**  
5.4万円～ /管理費・共益費：2,000円/敷金：0ヶ月/礼金：0ヶ月

町田エリア



- バス・トイレ別
- 独立洗面台
- ネット無料
- IHコンロ
- 追い炊きあり
- 宅配ボックス

駅徒歩：淵野辺駅 徒歩約9分  
間取り：1K  
専有面積：23.18㎡  
築年：2001年12月  
階数：2階/2階建  
建物種別：アパート

所在地：相模原市中央区淵野辺4-10-2  
火災保険：要（生協保険可）  
家賃保証会社：不要  
定期建物賃貸借契約

媒介（仲介）

ゆったり8帖でバス・トイレ別。無料インターネット、2ドア冷蔵庫、洗濯機、テレビドアホン付きと充実の設備です。

- 家電付
- オートロック
- TVドアホン
- CATV
- フレッツ光

**14 リーヴルスタジオ**  
6.3万円～ /管理費・共益費：6,000円/敷金：0ヶ月/礼金：0ヶ月

町田エリア



- バス・トイレ別
- 独立洗面台
- ネット無料
- IHコンロ
- 追い炊きあり
- 宅配ボックス

駅徒歩：淵野辺駅 徒歩約1分  
間取り：1K  
専有面積：25.65㎡  
築年：2002年9月  
階数：6階/8階建  
建物種別：マンション

所在地：相模原市中央区淵野辺3-6-14  
火災保険：要（生協保険可）  
家賃保証会社：不要  
定期建物賃貸借契約

媒介（仲介）

駅好立地のオートロックマンション。無料インターネット、2ドア冷蔵庫、洗濯機、独立洗面台付き、バス・トイレ別など好条件がずらり。駅前商店街近く、コンビニ、飲食店、ドラッグストアなど近隣にあります。

- 家電付
- オートロック
- TVドアホン
- CATV
- フレッツ光

# アパマンショップ 淵野辺北口店 株式会社オリバー 管理物件

## ① Lucie Machida II 町田エリア 2.5万円 /管理費・共益費：1,000円/敷金：0ヶ月/礼金：0ヶ月



- バス・トイレ別
- 独立洗面台
- ネット無料
- IHコンロ
- 追い炊きあり
- 宅配ボックス
- 家電付
- オートロック
- TVドアホン
- CATV
- フレッツ光

駅徒歩：淵野辺駅 徒歩約36分  
間取り：ワンルーム  
専有面積：17.01㎡  
建築年月：平成3年3月  
階数：2階/3階建  
建物種別：マンション

所在地：町田市忠生2丁目  
火災保険：要（生協保険可）  
家賃保証会社：不要  
普通建物賃貸借  
媒介（仲介）

月額3万円に収まる家賃で、無料インターネットも設備となっております。キッチンには2口のガスコンロが設置可能です。

## ② The Voyager 町田エリア 3.2万円 /管理費・共益費：2,000円/敷金：0ヶ月/礼金：0ヶ月



- バス・トイレ別
- 独立洗面台
- ネット無料
- IHコンロ
- 追い炊きあり
- 宅配ボックス
- 家電付
- オートロック
- TVドアホン
- CATV
- フレッツ光

駅徒歩：淵野辺駅 徒歩約11分  
間取り：1K  
専有面積：15.68㎡  
建築年月：昭和63年2月  
階数：2階/2階建  
建物種別：アパート

所在地：中央区淵野辺1丁目  
火災保険：要（生協保険可）  
家賃保証会社：不要  
普通建物賃貸借  
媒介（仲介）

ロフト付きのアパート。もちろんインターネットは無料で設置済みです。ロフト+居室+収納でゆったり生活が出来ます！

## ③ ソレジオR 町田エリア 3.7万円 /管理費・共益費：2,000円/敷金：0ヶ月/礼金：0ヶ月



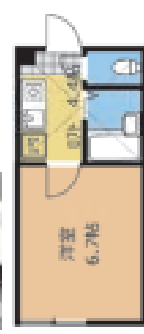
- バス・トイレ別
- 独立洗面台
- ネット無料
- IHコンロ
- 追い炊きあり
- 宅配ボックス
- 家電付
- オートロック
- TVドアホン
- CATV
- フレッツ光

駅徒歩：淵野辺駅 徒歩約12分  
間取り：1R  
専有面積：20.46㎡  
建築年月：平成12年2月  
階数：1階/2階建  
建物種別：アパート

所在地：中央区共和2丁目  
火災保険：要（生協保険可）  
家賃保証会社：不要  
普通建物賃貸借  
媒介（仲介）

ハウスメーカー施工の良質な1Rです。大きなクローゼットもあり、横広のお部屋なので非常に使いやすいです！

## ④ グランドソレイユ 町田エリア 4.5万円 /管理費・共益費：3,000円/敷金：0ヶ月/礼金：0ヶ月



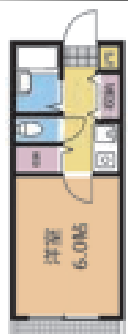
- バス・トイレ別
- 独立洗面台
- ネット無料
- IHコンロ
- 追い炊きあり
- 宅配ボックス
- 家電付
- オートロック
- TVドアホン
- CATV
- フレッツ光

駅徒歩：淵野辺駅 徒歩約14分  
間取り：1K  
専有面積：18.63㎡  
建築年月：平成17年4月  
階数：1階/2階建  
建物種別：アパート

所在地：中央区相生  
火災保険：要（生協保険可）  
家賃保証会社：不要  
普通建物賃貸借  
媒介（仲介）

インターネット月額使用料物件です。ロフト設備に加えて6.4帖の洋室、原付バイクの駐輪が可能となっております！

## ⑤ ブチヒルズ 壺番館 町田エリア 4.5万円 /管理費・共益費：2,000円/敷金：0ヶ月/礼金：0ヶ月



- バス・トイレ別
- 独立洗面台
- ネット無料
- IHコンロ
- 追い炊きあり
- 宅配ボックス
- 家電付
- オートロック
- TVドアホン
- CATV
- フレッツ光

駅徒歩：矢部駅 徒歩約20分  
間取り：1K  
専有面積：20.81㎡  
建築年月：平成3年12月  
階数：2階/3階建  
建物種別：マンション

所在地：町田市常盤町  
火災保険：要（生協保険可）  
家賃保証会社：不要  
普通建物賃貸借  
媒介（仲介）

無料インターネットが設備の鉄筋コンクリートマンションです。セキュリティ対策として防犯カメラもあり、中型バイクが無料で駐輪可能です！

## ⑥ Court Arrow 町田エリア 4.5万円 /管理費・共益費：3,000円/敷金：0ヶ月/礼金：0ヶ月



- バス・トイレ別
- 独立洗面台
- ネット無料
- IHコンロ
- 追い炊きあり
- 宅配ボックス
- 家電付
- オートロック
- TVドアホン
- CATV
- フレッツ光

駅徒歩：矢部駅 徒歩約3分  
間取り：ワンルーム  
専有面積：18.01㎡  
建築年月：平成30年6月  
階数：1階/3階建  
建物種別：アパート

所在地：中央区淵野辺  
火災保険：要（生協保険可）  
家賃保証会社：不要  
普通建物賃貸借  
媒介（仲介）

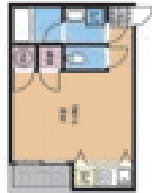
無料インターネット設備の他、浴室乾燥機、ミニ冷蔵庫、室内照明も設備となっております。淵野辺駅までも徒歩12分の立地です。

### ⑦ アベニュー淵野辺

町田エリア

**5.5万円**

/管理費・共益費：2,200円/敷金：0ヶ月/礼金：0ヶ月



- バス・トイレ別
- 独立洗面台
- ネット無料
- IHコンロ
- 追い炊きあり
- 宅配ボックス
- 家電付
- オートロック
- TVドアホン
- CATV
- フレックス光

駅徒歩：淵野辺駅 徒歩約6分  
間取り：1R  
専有面積：24.01㎡  
建築年月：平成19年6月  
階数：2階/5階建  
建物種別：マンション  
所在地：中央区鹿沼台1丁目  
火災保険：要（生協保険可）  
家賃保証会社：不要  
普通建物賃貸借  
媒介（仲介）

オートロック付き、エレベーター付き、オール電化マンションです！独立洗面台もあります。キッチンスペースを隠す事が出来て、スッキリした居室スペースに変身！

### ⑧ パステルコート古淵

ひなたやまエリア

**5.0万円**

/管理費・共益費：5,000円/敷金：1ヶ月/礼金：0ヶ月



- バス・トイレ別
- 独立洗面台
- ネット無料
- IHコンロ
- 追い炊きあり
- 宅配ボックス
- 家電付
- オートロック
- TVドアホン
- CATV
- フレックス光

駅徒歩：古淵駅 徒歩約3分  
間取り：1K  
専有面積：24.5㎡  
建築年月：平成6年2月  
階数：5階/5階建  
建物種別：マンション  
所在地：南区古淵  
火災保険：要（生協保険可）  
家賃保証会社：不要  
普通建物賃貸借  
媒介（仲介）

インターネット月額使用料無料です。TVドアホン・防犯カメラが設備でセキュリティ面にも配慮があり、経済的な都市ガスの鉄筋コンクリートマンションです。

### ⑨ ウェルストーンヴィラ

町田エリア

**5.5万円**

/管理費・共益費：0円/敷金：0ヶ月/礼金：0ヶ月



- バス・トイレ別
- 独立洗面台
- ネット無料
- IHコンロ
- 追い炊きあり
- 宅配ボックス
- 家電付
- オートロック
- TVドアホン
- CATV
- フレックス光

駅徒歩：桜美林大学 徒歩約3分  
間取り：1K  
専有面積：25.05㎡  
建築年月：平成17年7月  
階数：1階/3階建  
建物種別：マンション  
所在地：町田市園師町  
火災保険：要（生協保険可）  
家賃保証会社：不要  
普通建物賃貸借  
媒介（仲介）

オートロック・防犯カメラ付のマンションです！8帖の大型の居室+ロフトで広々空間で生活が可能です！

### ⑩ チェリーパイV

町田エリア

**5.9万円**

/管理費・共益費：3,000円/敷金：0ヶ月/礼金：0ヶ月



- バス・トイレ別
- 独立洗面台
- ネット無料
- IHコンロ
- 追い炊きあり
- 宅配ボックス
- 家電付
- オートロック
- TVドアホン
- CATV
- フレックス光

駅徒歩：淵野辺駅 徒歩約5分  
間取り：1K  
専有面積：22.68㎡  
建築年月：平成16年3月  
階数：2階/4階建  
建物種別：マンション  
所在地：中央区共和  
火災保険：要（生協保険可）  
家賃保証会社：不要  
普通建物賃貸借  
媒介（仲介）

駅徒歩5分に位置するオートロック付の鉄筋コンクリートマンションです。設備には浴室乾燥機が設備あり、角部屋なので2面採光となります。

### ⑪ KSマンション

町田エリア

**6.7万円**

/管理費・共益費：5,000円/敷金：1ヶ月/礼金：0ヶ月



- バス・トイレ別
- 独立洗面台
- ネット無料
- IHコンロ
- 追い炊きあり
- 宅配ボックス
- 家電付
- オートロック
- TVドアホン
- CATV
- フレックス光

駅徒歩：淵野辺駅 徒歩約2分  
間取り：1K  
専有面積：25.42㎡  
建築年月：平成18年2月  
階数：2階/5階建  
建物種別：マンション  
所在地：中央区鹿沼台  
火災保険：要（生協保険可）  
家賃保証会社：不要  
普通建物賃貸借  
媒介（仲介）

宅配BOXがあるオートロック付の鉄筋コンクリートマンションです。無料インターネット、浴室乾燥機、2口ガスコンロ、エレベーターもございます。

### ⑫ ガーデンハイツ淵野辺

町田エリア

**7.3万円**

/管理費・共益費：2,000円/敷金：0ヶ月/礼金：0ヶ月



- バス・トイレ別
- 独立洗面台
- ネット無料
- IHコンロ
- 追い炊きあり
- 宅配ボックス
- 家電付
- オートロック
- TVドアホン
- CATV
- フレックス光

駅徒歩：淵野辺駅 徒歩約3分  
間取り：ワンルーム  
専有面積：24.43㎡  
建築年月：平成29年12月  
階数：4階/5階建  
建物種別：マンション  
所在地：中央区淵野辺本町  
火災保険：要（生協保険可）  
家賃保証会社：不要  
定期建物賃貸借（再契約可）  
媒介（仲介）

インターネット月額使用料無料に加え、防犯カメラ4台・TVドアホン付のオートロック・宅配BOX・エレベーターと、ハイグレードなマンションです。

# 株式会社ホームリーダー 管理物件

## ① 相生バレス 3.0万円

町田エリア /管理費・共益費：3,000円/敷金：2ヶ月/礼金：0ヶ月



- バス・トイレ別
- 独立洗面台
- ネット無料
- IHコンロ
- 追い炊きあり
- 宅配ボックス
- 家電付
- オートロック
- TVドアホン
- CATV
- フレッツ光

駅徒歩：淵野辺駅 徒歩約18分  
間取り：1K  
専有面積：20.16㎡  
建築年月：平成4年7月  
階数：2階建  
建物種別：マンション

所在地：相模原市中央区相生  
火災保険：要(生協保険可)  
保証会社：要(24,000円/2年)  
普通型建物賃貸借

取引態様：媒介(仲介)

安心のモニター付オートロック設備！バス・トイレ別になります。雨でも濡れない地下駐輪場完備。3ヵ月賃料半額キャンペーン実施中！

## ② アpartment悠(はるか) 3.3万円

町田エリア /管理費・共益費：3,000円/敷金：1ヶ月/礼金：0ヶ月



- バス・トイレ別
- 独立洗面台
- ネット無料
- IHコンロ
- 追い炊きあり
- 宅配ボックス
- 家電付
- オートロック
- TVドアホン
- CATV
- フレッツ光

駅徒歩：淵野辺駅 バス15分徒歩1分  
間取り：ワンルーム  
専有面積：19.83㎡  
建築年月：昭和63年3月  
階数：2階建  
建物種別：アパート

所在地：町田市国師町  
火災保険：要(生協保険可)  
保証会社：要(24,000円/2年)  
普通型建物賃貸借

取引態様：媒介(仲介)

町田キャンパスまで徒歩10分。カワイイ外観にロフト完備！キッチンがガスコンロ1口タイプです。天井も高く、実際の面積より広く感じますので、一度ご覧になって欲しいです！

## ③ メゾンアロー5 3.2万円

町田エリア /管理費・共益費：3,000円/敷金：5万円/礼金：0ヶ月



- バス・トイレ別
- 独立洗面台
- ネット無料
- IHコンロ
- 追い炊きあり
- 宅配ボックス
- 家電付
- オートロック
- TVドアホン
- CATV
- フレッツ光

駅徒歩：淵野辺駅 徒歩約3分  
間取り：ワンルーム  
専有面積：18.63㎡  
建築年月：昭和61年3月  
階数：2階建  
建物種別：マンション

所在地：相模原市中央区産沼台  
火災保険：要(生協保険可)  
保証会社：要(24,000円/2年)  
普通型建物賃貸借

取引態様：媒介(仲介)

駅徒歩3分！日当たりも良く玄関はスマートロックで安心です。

## ④ ホワイトバレス 3.5万円

町田エリア /管理費・共益費：3,000円/敷金：5万円/礼金：0ヶ月



- バス・トイレ別
- 独立洗面台
- ネット無料
- IHコンロ
- 追い炊きあり
- 宅配ボックス
- 家電付
- オートロック
- TVドアホン
- CATV
- フレッツ光

駅徒歩：淵野辺駅 徒歩約15分  
間取り：1K  
専有面積：22.50㎡  
建築年月：昭和63年4月  
階数：4階建  
建物種別：マンション

所在地：相模原市中央区淵野辺本町  
火災保険：要(生協保険可)  
保証会社：要(24,000円/2年)  
普通型建物賃貸借

取引態様：媒介(仲介)

バス・トイレ別になります。大学迄徒歩でも通学できます。近隣にスーパー・ドラッグストア・コンビニもあります。

## ⑤ SAKURAレジデンス 3.9万円

町田エリア /管理費・共益費：2,000円/敷金：1ヶ月/礼金：0ヶ月



- バス・トイレ別
- 独立洗面台
- ネット無料
- IHコンロ
- 追い炊きあり
- 宅配ボックス
- 家電付
- オートロック
- TVドアホン
- CATV
- フレッツ光

駅徒歩：淵野辺駅 バス7分徒歩2分  
間取り：1K  
専有面積：21.09㎡  
建築年月：平成16年2月  
階数：2階建  
建物種別：アパート

所在地：町田市忠生4丁目  
火災保険：要(生協保険可)  
保証会社：要(24,000円/2年)  
普通型建物賃貸借

取引態様：媒介(仲介)

桜美林大学徒歩2分。通学にとっても便利な立地です。アルバイトも大学周辺でできますね。

## ⑥ 三敬ビル 4.5万円

町田エリア /管理費・共益費：3,000円/敷金：1ヶ月/礼金：0ヶ月



- バス・トイレ別
- 独立洗面台
- ネット無料
- IHコンロ
- 追い炊きあり
- 宅配ボックス
- 家電付
- オートロック
- TVドアホン
- CATV
- フレッツ光

駅徒歩：淵野辺駅 徒歩約2分  
間取り：1K  
専有面積：18.55㎡  
建築年月：平成6年3月  
階数：5階建  
建物種別：マンション

所在地：相模原市中央区淵野辺  
火災保険：要(生協保険可)  
保証会社：要(60%/2年)  
普通型建物賃貸借

取引態様：媒介(仲介)

淵野辺駅まで徒歩2分！商業施設が多く買い物も便利！日当たり良好。都市ガス使用で経済的！モニター付インターホン&防犯カメラ。J-COMインターネット&Wi-Fi無料

**⑦ SK-II** 町田エリア  
**4.8万円** /管理費・共益費：2,000円/敷金：1ヶ月/礼金：1ヶ月



- バス・トイレ別
- 独立洗面台
- ネット無料
- IHコンロ
- 追い炊きあり
- 宅配ボックス
- 家電付
- オートロック
- TVドアホン
- CATV
- フレッツ光

駅徒歩：淵野辺駅 徒歩約9分  
 間取り：1K  
 専有面積：20.93㎡  
 建築年月：平成21年10月  
 階数：2階建  
 建物種別：アパート  
 所在地：相模原市中央区淵野辺本町  
 火災保険：要(生協保険可)  
 保証会社：要(60%/2年)  
 普通型建物賃貸借  
 取引態様：媒介(仲介)

オートロック・カラーモニター付きインターホン完備。家具が配置しやすい間口が広めの洋室。エアコン・照明付きです。

**⑧ SK-I** 町田エリア  
**4.5万円** /管理費・共益費：2,000円/敷金：1ヶ月/礼金：0ヶ月



- バス・トイレ別
- 独立洗面台
- ネット無料
- IHコンロ
- 追い炊きあり
- 宅配ボックス
- 家電付
- オートロック
- TVドアホン
- CATV
- フレッツ光

駅徒歩：淵野辺駅 徒歩約9分  
 間取り：1K  
 専有面積：19.99㎡  
 建築年月：平成20年1月  
 階数：2階建  
 建物種別：アパート  
 所在地：相模原市中央区淵野辺本町  
 火災保険：要(生協保険可)  
 保証会社：要(60%/2年)  
 普通型建物賃貸借  
 取引態様：媒介(仲介)

ダブルロックディンプルキーの玄関ドア。日当たりの良い明るいお部屋はエアコン・照明付き。ペット相談可です。

**⑨ コスモヒルズ東淵野辺** 町田エリア  
**3.8万円** /管理費・共益費：3,000円/敷金：5万円/礼金：0ヶ月



- バス・トイレ別
- 独立洗面台
- ネット無料
- IHコンロ
- 追い炊きあり
- 宅配ボックス
- 家電付
- オートロック
- TVドアホン
- CATV
- フレッツ光

駅徒歩：淵野辺駅 徒歩約18分  
 間取り：1R  
 専有面積：25.11㎡  
 建築年月：平成5年3月  
 階数：3階建  
 建物種別：マンション  
 所在地：相模原市中央区東淵野辺  
 火災保険：要(生協保険可)  
 保証会社：要(60%/2年)  
 普通型建物賃貸借  
 取引態様：媒介(仲介)

小型ペット飼育可能(敷金3か月)。大学生入居→家賃3か月半額キャンペーン実施中!

**⑩ リバーサイドコスモ** 町田エリア  
**3.1万円** /管理費・共益費：2,000円/敷金：1か月/礼金：0ヶ月



- バス・トイレ別
- 独立洗面台
- ネット無料
- IHコンロ
- 追い炊きあり
- 宅配ボックス
- 家電付
- オートロック
- TVドアホン
- CATV
- フレッツ光

駅徒歩：淵野辺駅 徒歩約18分  
 間取り：1R  
 専有面積：23.18㎡  
 建築年月：平成3年3月  
 階数：2階建  
 建物種別：アパート  
 所在地：町田市矢部町  
 火災保険：要(生協保険可)  
 保証会社：要(60%/2年)  
 普通型建物賃貸借  
 取引態様：媒介(仲介)

桜美林大学まで徒歩10分! 境川に面して明るいお部屋です。広めのお部屋とカウンターキッチン!

**⑪ エステート共和** 町田エリア  
**5.7万円** /管理費・共益費：3,000円/敷金：1ヶ月/礼金：1ヶ月



- バス・トイレ別
- 独立洗面台
- ネット無料
- IHコンロ
- 追い炊きあり
- 宅配ボックス
- 家電付
- オートロック
- TVドアホン
- CATV
- フレッツ光

駅徒歩：淵野辺駅 徒歩約4分  
 間取り：1K  
 専有面積：28.78㎡  
 建築年月：平成9年10月  
 階数：3階建  
 建物種別：マンション  
 所在地：相模原市中央区共和  
 火災保険：要(生協保険可)  
 保証会社：要(60%/2年)  
 普通型建物賃貸借  
 取引態様：媒介(仲介)

駅前通りに面するオートロック付マンション。広めのお部屋で新生活スタート応援致します。

**⑫ 第5SKビル** 町田エリア  
**6.0万円** /管理費・共益費：3,000円/敷金：1ヶ月/礼金：1ヶ月



- バス・トイレ別
- 独立洗面台
- ネット無料
- IHコンロ
- 追い炊きあり
- 宅配ボックス
- 家電付
- オートロック
- TVドアホン
- CATV
- フレッツ光

駅徒歩：淵野辺駅 徒歩約4分  
 間取り：1K  
 専有面積：30.81㎡  
 建築年月：平成10年12月  
 階数：14階建  
 建物種別：マンション  
 所在地：相模原市中央区淵野辺  
 火災保険：要(生協保険可)  
 保証会社：要(60%/2年)  
 普通型建物賃貸借  
 取引態様：媒介(仲介)

駅からフラットな道を歩いて4分。スーパー、コンビニ徒歩での買い出しもラクラクです。この部屋で一人暮らしデビューしてみませんか?

# 富士物産(株) 管理物件

## ① リッチマウント

3.3万円

/管理費・共益費：なし/敷金：0ヶ月/礼金：0ヶ月

町田エリア



- バス・トイレ別
- 独立洗面台
- ネット無料
- IHコンロ
- 追い炊きあり
- 宅配ボックス
- 家電付
- オートロック
- TVドアホン
- CATV
- フレッツ光

駅徒歩：淵野辺駅 徒歩約6分  
間取り：ワンルーム  
専有面積：16.60㎡  
建築年月：平成4年4月  
階数：4階/5階建  
建物種別：マンション

所在地：相模原市中央区淵野辺1  
火災保険：要（生協保険可）  
家賃保証会社：不要  
普通建物賃貸借  
媒介（仲介）

南向き、スーパー1分、IHコンロ、隣に大家さんお住まいです  
他にもリノベ部屋あり、ネット無料・家電付  
JR「矢部駅」まで4分

## ② コートフジミ

3.5万円

/管理費・共益費：なし/敷金：0ヶ月/礼金：0ヶ月

町田エリア



- バス・トイレ別
- 独立洗面台
- ネット無料
- IHコンロ
- 追い炊きあり
- 宅配ボックス
- 家電付
- オートロック
- TVドアホン
- CATV
- NURO光

駅徒歩：淵野辺駅 徒歩6分  
間取り：ワンルーム  
専有面積：16.20㎡  
建築年月：平成5年4月  
階数：3階/4階建  
建物種別：マンション

所在地：相模原市中央区淵野辺3  
火災保険：要（生協保険可）  
家賃保証会社：不要  
普通建物賃貸借  
媒介（仲介）

南向きの部屋・TVドアホン・防犯カメラ・ネット無料  
冷蔵庫・洗濯機・電子レンジ付、他リノベーション部屋有り  
スーパー・ドラッグストア・しまむら1分！

## ③ フラックス

4.9万円

/管理費・共益費：3,000円/敷金：1ヶ月/礼金：1ヶ月

町田エリア



- バス・トイレ別
- 独立洗面台
- ネット無料
- 1口ガスコンロ
- 追い炊きあり
- 宅配ボックス
- 家電付
- オートロック
- ドアホン
- CATV
- フレッツ光

駅徒歩：淵野辺駅 徒歩約6分  
間取り：1K  
専有面積：25.00㎡  
建築年月：平成13年3月  
階数：4階/5階建  
建物種別：マンション

所在地：相模原市中央区淵野辺4  
火災保険：要（生協保険可）  
家賃保証会社：不要  
普通建物賃貸借  
媒介（仲介）

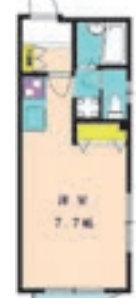
東南向き日当たり良好、ガスコンロ（1口）・2階以上  
オートロック・宅配BOX・防犯カメラ・家電付・ネット無料  
閑静な住宅街、環境良好、郵便局・スーパー・100均近隣に有

## ④ フェアリー

5.0万円

/管理費・共益費：3,000円/敷金：1ヶ月/礼金：1ヶ月

町田エリア



- バス・トイレ別
- 独立洗面台
- ネット無料
- IHコンロ
- 追い炊きあり
- 宅配ボックス
- 家電付
- オートロック
- TVドアホン
- CATV
- NURO光

駅徒歩：淵野辺駅 徒歩約1分  
間取り：ワンルーム  
専有面積：23.76㎡  
建築年月：平成21年3月  
階数：4階/5階建  
建物種別：マンション

所在地：相模原市中央区鹿沼台1  
火災保険：要（生協保険可）  
家賃保証会社：不要  
普通建物賃貸借  
媒介（仲介）

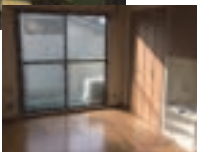
ネット無料！都市ガス・オートロック・バス・トイレ別・  
防犯カメラ・TVドアホン・IHコンロ（2口）・宅配BOX  
100均・ドラッグストア・コンビニ近くに有ります。

## ⑤ ボンテ

5.4万円

/管理費・共益費：3,000円/敷金：1ヶ月/礼金：1ヶ月

町田エリア



- バス・トイレ別
- 独立洗面台
- ネット無料
- 2口ガスコンロ
- 追い炊きあり
- 宅配ボックス
- 家電付
- オートロック
- TVドアホン
- CATV
- フレッツ光

駅徒歩：淵野辺駅 徒歩約6分  
間取り：1K  
専有面積：25.05㎡  
建築年月：平成17年3月  
階数：3階/4階建  
建物種別：マンション

所在地：相模原市中央淵野辺3  
火災保険：要（生協保険可）  
家賃保証会社：不要  
普通建物賃貸借  
媒介（仲介）

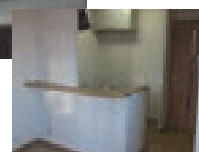
オートロック・TVドアホン・宅配BOX・2口コンロ  
防犯カメラ・独立洗面台・ネット無料・バス・トイレ別  
スーパー・ドラッグストア・しまむら2分！家電付

## ⑥ ヴィーナス

5.7万円

/管理費・共益費：3,000円/敷金：1ヶ月/礼金：1ヶ月

町田エリア



- バス・トイレ別
- 独立洗面台
- ネット無料
- 2口ガスコンロ
- 追い炊きあり
- 宅配ボックス
- 家電付
- オートロック
- TVドアホン
- CATV
- NURO光

駅徒歩：淵野辺駅 徒歩約1分  
間取り：1K  
専有面積：26.26㎡  
建築年月：平成15年3月  
階数：4階/7階建  
建物種別：マンション

所在地：相模原市中央淵野辺4  
火災保険：要（生協保険可）  
家賃保証会社：不要  
普通建物賃貸借  
媒介（仲介）

駅1分！都市ガス・オートロック・TVドアホン・宅配BOX  
カウンターキッチン・2口コンロ・独立洗面台・ネット無料  
防犯カメラ・ペアガラス、駅前商店街内、1Fドラッグストア

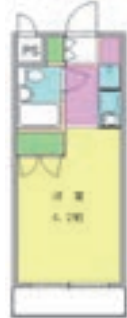


### ⑦ ハイツシマダ

3.3万円

/管理費・共益費：なし/敷金：0ヶ月/礼金：0ヶ月

町田エリア



- バス・トイレ別
- 独立洗面台
- ネット無料
- IHコンロ
- 追い炊きあり
- 宅配ボックス
- 家電付
- オートロック
- TVドアホン
- CATV
- フレッツ光

駅徒歩：淵野辺駅 徒歩約6分  
間取り：ワンルーム  
専有面積：15.35㎡  
建築年月：平成5年4月  
階数：4階/5階建  
建物種別：マンション

所在地：相模原市中央区淵野辺1  
火災保険：要（生協保険可）  
家賃保証会社：不要  
普通建物賃貸借  
媒介（仲介）

1階に大家さんが居住物件、TVドアホン・IHコンロ  
ネット無料、防犯カメラ、スーパー・ドラッグストア・しまむら徒歩2分、バルコニー側に建物が無い為、開放感ありますよ

### ⑧ ミヨシハイツ

4.0万円

/管理費・共益費：3,000円/敷金：1ヶ月/礼金：1ヶ月

町田エリア



- バス・トイレ別
- 独立洗面台
- ネット無料
- 2口ガスコンロ
- 追い炊きあり
- 宅配ボックス
- 家電付
- オートロック
- TVドアホン
- CATV
- フレッツ光

駅徒歩：淵野辺駅 徒歩3分  
間取り：1K  
専有面積：18.80㎡  
建築年月：昭和63年  
階数：3階/4階建  
建物種別：マンション

所在地：相模原市中央区淵野辺3  
火災保険：要（生協保険可）  
家賃保証会社：不要  
普通建物賃貸借  
媒介（仲介）

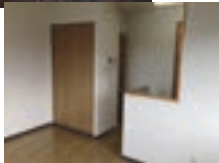
リノベーション物件、2口コンロ・独立洗面台・ネット無料  
冷蔵庫・洗濯機・電子レンジ付、システムキッチンなので  
料理好きの方、駅近物件を望む方にオススメです。

### ⑨ ベルツリー淵野辺

5.2万円

/管理費・共益費：3,000円/敷金：1ヶ月/礼金：1ヶ月

町田エリア



- バス・トイレ別
- 独立洗面台
- ネット無料
- IHコンロ
- 追い炊きあり
- 宅配ボックス
- 家電付
- オートロック
- TVドアホン
- CATV
- フレッツ光

駅徒歩：淵野辺駅 徒歩約7分  
間取り：ワンルーム  
専有面積：25.26㎡  
建築年月：平成18年3月  
階数：3階/4階建  
建物種別：マンション

所在地：相模原市中央区淵野辺3  
火災保険：要（生協保険可）  
家賃保証会社：不要  
普通建物賃貸借  
媒介（仲介）

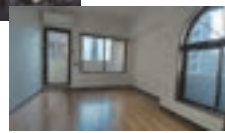
ネット無料！都市ガス・オートロック・バス・トイレ別・  
防犯カメラ・TVドアホン・IHコンロ（2口）・宅配BOX  
100均・ドラッグストア・コンビニ近くに有ります。

### ⑩ フジワラビル

5.2万円

/管理費・共益費：3,000円/敷金：1ヶ月/礼金：1ヶ月

町田エリア



- バス・トイレ別
- 独立洗面台
- ネット無料
- 2口ガスコンロ
- 追い炊きあり
- 宅配ボックス
- 家電付
- オートロック
- TVドアホン
- CATV
- NURO光

駅徒歩：淵野辺駅 徒歩35分  
間取り：1K  
専有面積：27.10㎡  
建築年月：平成12年11月  
階数：3階/6階建  
建物種別：マンション

所在地：相模原市中央区淵野辺3  
火災保険：要（生協保険可）  
家賃保証会社：不要  
定期建物賃貸借  
媒介（仲介）

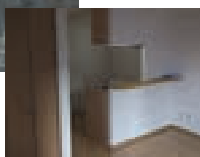
オートロック・宅配BOX・防犯カメラ・家電付・ネット無  
料・2口ガスコンロ、広い居室、駅にもスーパーにも3分  
オーナー居住マンション（1階でティックも経営）

### ⑪ ヴェスミール

5.7万円

/管理費・共益費：3,000円/敷金：1ヶ月/礼金：1ヶ月

町田エリア



- バス・トイレ別
- 独立洗面台
- ネット無料
- 2口ガスコンロ
- 追い炊きあり
- 宅配ボックス
- 家電付
- オートロック
- TVドアホン
- CATV
- フレッツ光

駅徒歩：淵野辺駅 徒歩約3分  
間取り：1K  
専有面積：23.18㎡  
建築年月：平成15年3月  
階数：2階/8階建  
建物種別：マンション

所在地：相模原市中央淵野辺3  
火災保険：要（生協保険可）  
家賃保証会社：不要  
普通建物賃貸借  
媒介（仲介）

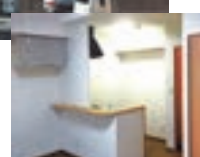
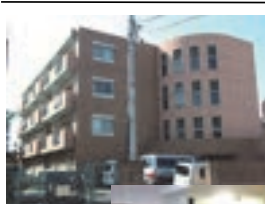
学生様にもオススメの物件です。開放的な洋間で家具・家電  
もお好みの配置が可能です。最新設備対応のデザイナーズ物  
件です。

### ⑫ ブルピエ

5.8万円

/管理費・共益費：3,000円/敷金：1ヶ月/礼金：1ヶ月

町田エリア



- バス・トイレ別
- 独立洗面台
- ネット無料
- 2口ガスコンロ
- 追い炊きあり
- 宅配ボックス
- 家電付
- オートロック
- TVドアホン
- CATV
- NURO光

駅徒歩：淵野辺駅 徒歩約6分  
間取り：1K  
専有面積：30.03㎡  
建築年月：平成20年5月  
階数：2階/4階建  
建物種別：マンション

所在地：相模原市中央淵野辺4  
火災保険：要（生協保険可）  
家賃保証会社：不要  
普通建物賃貸借  
媒介（仲介）

オートロック・TVドアホン・宅配BOX・防犯カメラ  
カウンターキッチン・2口コンロ・独立洗面台・ネット無料  
10帖の居室・隣は警察の寮なんとなく安心

# 株式会社シティハウス 管理物件

## ① ココア 5.5万円

町田エリア

/管理費・共益費：3,500円/敷金/礼金 なし



- バス・トイレ別
- 独立洗面台
- ネット無料
- IHコンロ
- 追い炊きあり
- 宅配ボックス
- 家電付
- オートロック
- TVドアホン
- CATV
- フレッツ光

駅徒歩：淵野辺駅 徒歩約11分 所在地：相模原市中央区共和  
間取り：1K 火災保険：要  
専有面積：20.05㎡ 家賃保証会社：要 初回：総賃料の50%  
建築年月：2021年12月 月額：総賃料の1.5%  
階数：1階/2階建 普通借家契約  
建物種別：アパート 代理

築浅で綺麗な物件！ネット無料・IHコンロ（1口）・ロフト・シーリングファン・独立洗面台・宅配BOX・防犯カメラ付 お洒落な内装♪ ドラックストアまで徒歩1分！駅から平坦。

## ② シルバードルフィン 4.5万円

町田エリア

/管理費・共益費：3,000円/敷金/礼金 なし



- バス・トイレ別
- 独立洗面台
- ネット無料
- IHコンロ
- 追い炊きあり
- 宅配ボックス
- 家電付
- オートロック
- TVドアホン
- CATV
- フレッツ光

駅徒歩：相模原駅 徒歩約15分 所在地：相模原市中央区矢部  
間取り：1K 火災保険：要  
専有面積：19.56㎡ 家賃保証会社：要 初回：総賃料の50%  
建築年月：2007年3月 月額：総賃料の1.5%  
階数：2階/3階建 普通借家契約  
建物種別：アパート 代理

シャワールームリフォーム済みの物件！高速インターネット無料・IHコンロ・防犯カメラ・バルコニー・オートロック・たくさんの収納付 2面採光で明るく風通しが良いお部屋！

## ③ アークフローレス 4.5万円

町田エリア

/管理費・共益費：3,000円/敷金/礼金 なし



- バス・トイレ別
- 独立洗面台
- ネット無料
- IHコンロ
- 追い炊きあり
- 宅配ボックス
- 家電付
- オートロック
- TVドアホン
- CATV
- フレッツ光

駅徒歩：淵野辺駅 徒歩約9分 所在地：相模原市中央区共和  
間取り：1K 火災保険：要  
専有面積：21.15㎡ 家賃保証会社：要 初回：総賃料の50%  
建築年月：2004年6月 月額：総賃料の1.5%  
階数：2階/2階建 普通借家契約  
建物種別：アパート 代理

バルコニー付きの物件！ガスコンロ（1口）・ミニ冷蔵庫・多目的に使えるロフト・浴室乾燥機・TVモニターフォン付 ビックエー（スーパー）まで徒歩2分 駅から平坦

## ④ グリーンラスト 4.6万円

町田エリア

/管理費・共益費：4,000円/敷金/礼金 なし



- バス・トイレ別
- 独立洗面台
- ネット無料
- IHコンロ
- 追い炊きあり
- 宅配ボックス
- 家電付
- オートロック
- TVドアホン
- CATV
- フレッツ光

駅徒歩：相模原駅 徒歩約13分 所在地：相模原市中央区矢部  
間取り：1K 火災保険：要  
専有面積：18㎡ 家賃保証会社：要 初回：総賃料の50%  
建築年月：2018年8月 月額：総賃料の1.5%  
階数：1階/2階建 普通借家契約  
建物種別：アパート 代理

IHコンロ（1口）・ミニ冷蔵庫・高速インターネット・TVモニターフォン付 セブンイレブンまで徒歩2分 ガストまで徒歩1分 生活便利エリア 駅から平坦

## ⑤ メゾン・フルール町田 6.3万円

町田エリア

/管理費・共益費：4,000円/敷金/礼金 なし



- バス・トイレ別
- 独立洗面台
- ネット無料
- IHコンロ
- 追い炊きあり
- 宅配ボックス
- 家電付
- オートロック
- TVドアホン
- CATV
- フレッツ光

駅徒歩：町田駅 徒歩約13分 所在地：東京都町田市金森  
間取り：1K 火災保険：要  
専有面積：29.93㎡ 家賃保証会社：要 初回：総賃料の50%  
建築年月：2020年8月 月額：総賃料の1.5%  
階数：2階/2階建 普通借家契約  
建物種別：アパート 代理

築浅で綺麗な物件！ネット無料・IHコンロ（1口）・ロフト・クローゼット・バイク駐輪OK・宅配BOX付 角部屋 落ち着いた色合いのお部屋 閑静な住宅地

## ⑥ 新築 忠生3丁目 5.6万円

町田エリア

/管理費・共益費：4,000円/敷金/礼金 なし



- バス・トイレ別
- 独立洗面台
- ネット無料
- IHコンロ
- 追い炊きあり
- 宅配ボックス
- 家電付
- オートロック
- TVドアホン
- CATV
- フレッツ光

駅徒歩：バス停「根岸」徒歩2分 所在地：東京都町田市忠生  
間取り：1K 火災保険：要  
専有面積：19.94㎡ 家賃保証会社：要 初回：総賃料の50%  
建築年月：2024年2月完成予定 月額：総賃料の1.5%  
階数：2階/2階建 普通借家契約  
建物種別：アパート 代理

新築のデザイナーズアパート！多目的に使えるロフト・IHコンロ・インターネット・防犯カメラ・TVモニターフォン付 一人暮らしでも安心な物件 業務スーパーまで徒歩3分

**⑦ カーサドマーニ** 町田エリア 

**7.0万円** /管理費・共益費：5,000円/ 敷金/礼金 なし





- バス・トイレ別
- 独立洗面台
- ネット無料
- IHコンロ
- 追い炊きあり
- 宅配ボックス
- 家電付
- オートロック
- TVドアホン
- CATV
- フレッツ光

駅徒歩：矢野駅 徒歩約2分 所在地：相模原市中央区矢野  
 間取り：1K 火災保険：要  
 専有面積：31.18㎡ 家賃保証会社：要 初回：総賃料の50%  
 建築年月：2002年3月 月額：総賃料の1.5%  
 階数：2階/5階建 普通借家契約  
 建物種別：マンション 代理

駅チカ物件。オートロック付マンション、ペット飼育相談可、システムキッチン（2ロコンロ）

**⑧ ディアコート淵野辺** 町田エリア 

**5.4万円** /管理費・共益費：4,000円/敷金/礼金 なし






- バス・トイレ別
- 独立洗面台
- ネット無料
- IHコンロ
- 追い炊きあり
- 宅配ボックス
- 家電付
- オートロック
- TVドアホン
- CATV
- フレッツ光

駅徒歩：淵野辺駅 徒歩約15分 所在地：相模原市中央区東淵野辺  
 間取り：1K+ロフト 火災保険：要  
 専有面積：20.21㎡ 家賃保証会社：要 初回：総賃料の50%  
 建築年月：2018年1月 月額：総賃料の1.5%  
 階数：2階/2階建 普通借家契約  
 建物種別：アパート 代理

2ロIHKコンロキッチン ネット無料（Wi-Fi付）  
 ロフト付きです！浴室乾燥機付きだから雨の日でも洗濯物が干せます！

**⑨ プランドール** 町田エリア 

**4.1万円** /管理費・共益費：4,000円/ 敷金/礼金 なし





- バス・トイレ別
- 独立洗面台
- ネット無料
- IHコンロ
- 追い炊きあり
- 宅配ボックス
- 家電付
- オートロック
- TVドアホン
- CATV
- フレッツ光

駅徒歩：淵野辺駅 徒歩約8分 所在地：相模原市中央区淵野辺  
 間取り：1K+ロフト 火災保険：要  
 専有面積：18.69㎡ 家賃保証会社：要 初回：総賃料の50%  
 建築年月：2006年11月 月額：総賃料の1.5%  
 階数：1階/2階建 普通借家契約  
 建物種別：アパート 媒介（仲介）

淵野辺駅徒歩8分。ロフト付きです！  
 インターネット無料。（J:COM 40M）  
 居室壁クロス貼替済！

**⑩ きららふちのべ** 町田エリア 

**3.6万円** /管理費・共益費：4,000円/敷金/礼金 なし









- バス・トイレ別
- 独立洗面台
- ネット無料
- IHコンロ
- 追い炊きあり
- 宅配ボックス
- 家電付
- オートロック
- TVドアホン
- CATV
- フレッツ光

駅徒歩：淵野辺駅 徒歩約17分 所在地：相模原市中央区淵野辺本町  
 間取り：1K+ロフト 火災保険：要  
 専有面積：17.40㎡ 家賃保証会社：要 初回：総賃料の50%  
 建築年月：2004年10月 月額：総賃料の1.5%  
 階数：1階/2階建 普通借家契約  
 建物種別：アパート 媒介（仲介）

温水洗浄暖房便座（残置）  
 開放感のある固定階段式ロフト  
 日当たり良好の角部屋です！

**⑪ ラ・ルーチェF** 町田エリア 

**5.5万円** /管理費・共益費：4,000円/敷金/礼金 なし

- バス・トイレ別
- 独立洗面台
- ネット無料
- IHコンロ
- 追い炊きあり
- 宅配ボックス
- 家電付
- オートロック
- TVドアホン
- CATV
- フレッツ光

駅徒歩：淵野辺駅 徒歩約10分 所在地：相模原市中央区共和  
 間取り：1K+ロフト 火災保険：要  
 専有面積：20.38㎡ 家賃保証会社：要 初回：総賃料の50%  
 建築年月：2021年12月 月額：総賃料の1.5%  
 階数：1階/2階建 普通借家契約  
 建物種別：アパート 代理

固定階段式ロフトのお部屋。開放的な洋間で家具・家電もお好みの配置が可能です。浴室乾燥機付き、徒歩5分圏内にコンビニあり

**⑫ シティハイツ弥栄** 町田エリア 

**4.9万円** /管理費・共益費：4,000円/敷金/礼金 なし






- バス・トイレ別
- 独立洗面台
- ネット無料
- IHコンロ
- 追い炊きあり
- 宅配ボックス
- 家電付
- オートロック
- TVドアホン
- CATV
- フレッツ光

駅徒歩：淵野辺駅 徒歩約20分 所在地：相模原市中央区弥栄  
 間取り：1K+ロフト 火災保険：要  
 専有面積：24.22㎡ 家賃保証会社：要 初回：総賃料の50%  
 建築年月：2023年4月 月額：総賃料の1.5%  
 階数：1階/2階建 普通借家契約  
 建物種別：アパート 代理

多目的に使える梯子ロフト付き。宅配BOX、インターネット無料。  
 火を使わないので安心のIHコンロ（1口）、TVモニターフォン、  
 嬉しい独立洗面台付きの物件です！

**⑬ フェリーチェ** 町田エリア 

**4.8万円** /管理費・共益費：3,000円/敷金：1ヶ月/礼金：1ヶ月





- バス・トイレ別
- 独立洗面台
- ネット無料
- IHコンロ
- 追い炊きあり
- 宅配ボックス
- 家電付
- オートロック
- TVドアホン
- CATV
- フレッツ光

駅徒歩：淵野辺駅 徒歩約8分 所在地：相模原市中央区共和  
 間取り：1K+ロフト 火災保険：要  
 専有面積：18.33㎡ 家賃保証会社：要 初回：総賃料の50%  
 建築年月：2006年11月 月額：総賃料の1.5%  
 階数：2階/2階建 普通借家契約  
 建物種別：アパート 代理

学生様にもオススメの物件です。ネット無料付（J:COM 40M）、  
 宅配BOX付、2階角部屋

**⑭ 新築 淵野辺4丁目** 町田エリア 

**5.8万円** /管理費・共益費：3,500円/敷金：1ヶ月/礼金：1ヶ月





- バス・トイレ別
- 独立洗面台
- ネット無料
- IHコンロ
- 追い炊きあり
- 宅配ボックス
- 家電付
- オートロック
- TVドアホン
- CATV
- フレッツ光

駅徒歩：淵野辺駅 徒歩約6分 所在地：相模原市中央区淵野辺  
 間取り：1K 火災保険：要  
 専有面積：19.21㎡ 家賃保証会社：要 初回：総賃料の50%  
 建築年月：2024年2月完成予定 月額：総賃料の1.5%  
 階数：1階/2階建 普通借家契約  
 建物種別：アパート 代理

新築のデザイナーズアパート！多目的に使えるロフト・IHコンロ・インターネット・防犯カメラ・モニターフォン付 一人暮らしでも安心な物件 セブイレブまで徒歩2分

# ミニミニ町田店 管理物件

## ① 東ハイツI 4.8万円

町田エリア

/共益費：2,000円/敷金：0ヶ月/礼金：0ヶ月



- バス・トイレ別
- 独立洗面台
- ネット無料
- IHコンロ
- 追い炊きあり
- 宅配ボックス
- 家電付
- オートロック
- TVドアホン
- CATV
- フレッツ光

駅徒歩：町田駅 徒歩約7分  
間取り：1K  
専有面積：20.96㎡  
建築年月：1993/03  
階数：2階/2階建  
建物種別：アパート

所在地：町田市森野1丁目  
火災保険：要（生協保険可）  
家賃保証会社：総賃料50%  
普通建物賃貸借

媒介（仲介）

便利な町田駅近くの駅まで平坦な道のりです。  
ネット無料（320M）付き

## ② アーバンステージ町田 5.9万円

町田エリア

/共益費：3,000円/敷金：0ヶ月/礼金：0ヶ月



- バス・トイレ別
- 独立洗面台
- ネット無料
- IHコンロ
- 追い炊きあり
- 宅配ボックス
- 家電付
- オートロック
- TVドアホン
- CATV
- フレッツ光

駅徒歩：町田駅 徒歩約11分  
間取り：1K  
専有面積：22.63㎡  
建築年月：1999/02  
階数：2階/3階建  
建物種別：マンション

所在地：町田市中町2丁目  
火災保険：要（生協保険可）  
家賃保証会社：総賃料50%  
普通建物賃貸借

媒介（仲介）

町田駅近くのマンションタイプ。バストイレ別浴室乾燥機付きの人気の物件です。

## ③ オリエンタルハイム町田 6.8万円

町田エリア

/共益費：0円/敷金：0ヶ月/礼金：0ヶ月



- バス・トイレ別
- 独立洗面台
- ネット無料
- IHコンロ
- 追い炊きあり
- 宅配ボックス
- 家電付
- オートロック
- TVドアホン
- CATV
- フレッツ光

駅徒歩：町田駅 徒歩約15分  
間取り：ワンルーム  
専有面積：24.23㎡  
建築年月：2018/03  
階数：2階/2階建  
建物種別：アパート

所在地：町田市金森2丁目  
火災保険：要（生協保険可）  
家賃保証会社：総賃料50%  
普通建物賃貸借

媒介（仲介）

駅まで平坦な好立地。ネット無料・Wi-Fi付き  
都市ガスで人気の物件です。

## ④ クレール・ボア 5.9万円

町田エリア

/共益費：2,000円/敷金：0ヶ月/礼金：0ヶ月



- バス・トイレ別
- 独立洗面台
- ネット無料
- IHコンロ
- 追い炊きあり
- 宅配ボックス
- 家電付
- オートロック
- TVドアホン
- CATV
- フレッツ光

駅徒歩：町田駅 徒歩約18分  
間取り：ワンルーム  
専有面積：29.4㎡  
建築年月：2008/06  
階数：1階/6階建  
建物種別：マンション

所在地：相模原市南区鶴野森1丁目  
火災保険：要（生協保険可）  
家賃保証会社：総賃料50%  
普通建物賃貸借

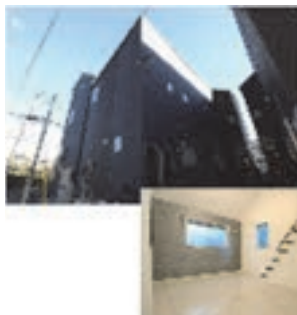
媒介（仲介）

都市ガス・角部屋・独立洗面台付き  
広々とした洋室で家具の配置もしやすい物件です。

## ⑤ ジュール町田 6.9万円

町田エリア

/共益費：3,000円/敷金：0ヶ月/礼金：0ヶ月



- バス・トイレ別
- 独立洗面台
- ネット無料
- IHコンロ
- 追い炊きあり
- 宅配ボックス
- 家電付
- オートロック
- TVドアホン
- CATV
- フレッツ光

駅徒歩町田駅 徒歩約12分  
間取り：ワンルーム  
専有面積：27.4㎡  
建築年月：2018/01  
階数：2階/2階建  
建物種別：アパート

所在地：町田市金森2丁目  
火災保険：要（生協保険可）  
家賃保証会社：総賃料50%  
普通建物賃貸借

媒介（仲介）

デザイナーズ物件・人気の設備充実です。  
開放的なロフトスペースございます。

## ⑥ Delicious II 6.9万円

町田エリア

ひなたやまエリア

/共益費：3,000円/敷金：1ヶ月/礼金：1ヶ月



- バス・トイレ別
- 独立洗面台
- ネット無料
- IHコンロ
- 追い炊きあり
- 宅配ボックス
- 家電付
- オートロック
- TVドアホン
- CATV
- フレッツ光

駅徒歩：淵野辺駅 徒歩約15分  
間取り：1DK  
専有面積：36.45㎡  
建築年月：2019/04  
階数：1階/2階建  
建物種別：コーポ

所在地：相模原市中央区淵野辺本町3  
火災保険：要（生協保険可）  
家賃保証会社：総賃料50%  
普通建物賃貸借

媒介（仲介）

ハウスメーカー施工物件・オートロック付き  
ネット無料（320M）浴室乾燥機・システムキッチンと  
人気の設備充実の物件です。

### ⑦ トレスコーマ 2nd

**6.9万円**

/共益費：3,000円/敷金：0ヶ月/礼金：0ヶ月

町田エリア



- バス・トイレ別
- 独立洗面台
- ネット無料
- IHコンロ
- 追い炊きあり
- 宅配ボックス
- 家電付
- オートロック
- TVドアホン
- CATV
- フレッツ光

駅徒歩：町田駅 徒歩約14分  
間取り：1K  
専有面積：28.15㎡  
建築年月：2020/10  
階数：2階/2階建  
建物種別：アパート

所在地：町田市金森1丁目  
火災保険：要（生協保険可）  
家賃保証会社：総賃料50%  
普通建物賃貸借

媒介（仲介）

デザイナーズ物件・階段ロフト付きのオシャレなお部屋です。  
TV付の浴室で人気の物件となります。

### ⑧ ハイツシグマ

**5.2万円**

/共益費：2,000円/敷金：0ヶ月/礼金：0ヶ月

町田エリア

ひなたやまエリア



- バス・トイレ別
- 独立洗面台
- ネット無料
- IHコンロ
- 追い炊きあり
- 宅配ボックス
- 家電付
- オートロック
- TVドアホン
- CATV
- フレッツ光

駅徒歩：矢部駅 徒歩約3分  
間取り：ワンルーム  
専有面積：22.9㎡  
建築年月：1992/03  
階数：2階/2階建  
建物種別：コーポ

所在地：相模原市中央区矢部3  
火災保険：要（生協保険可）  
家賃保証会社：総賃料50%  
普通建物賃貸借

媒介（仲介）

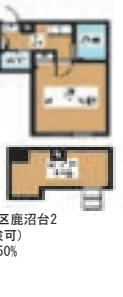
駅徒歩3分の便利な住環境。  
初期費用を抑えたい方にもオススメです。

### ⑨ ロッセル鹿沼台第3

**4.7万円**

/共益費：2,000円/敷金：0ヶ月/礼金：0ヶ月

町田エリア



- バス・トイレ別
- 独立洗面台
- ネット無料
- IHコンロ
- 追い炊きあり
- 宅配ボックス
- 家電付
- オートロック
- TVドアホン
- CATV
- フレッツ光

駅徒歩：淵野辺駅 徒歩約6分  
間取り：1K  
専有面積：19.05㎡  
建築年月：2004/10  
階数：1階/2階建  
建物種別：アパート

所在地：相模原市中央区鹿沼台2  
火災保険：要（生協保険可）  
家賃保証会社：総賃料50%  
普通建物賃貸借

媒介（仲介）

ロフト付き物件・駅まで平坦な道のりで快適な住環境です。  
家賃もお手軽で学生の方にオススメの物件です。

### ⑩ ヴィラージュ中町 West

**6.1万円**

/共益費：2,000円/敷金：1ヶ月/礼金：0ヶ月

町田エリア



- バス・トイレ別
- 独立洗面台
- ネット無料
- IHコンロ
- 追い炊きあり
- 宅配ボックス
- 家電付
- オートロック
- TVドアホン
- CATV
- フレッツ光

駅徒歩：町田駅 徒歩約10分  
間取り：1K  
専有面積：19.59㎡  
建築年月：2010/03  
階数：2階/2階建  
建物種別：アパート

所在地：町田市中町3  
火災保険：要（生協保険可）  
家賃保証会社：総賃料50%  
普通建物賃貸借

媒介（仲介）

バス・トイレ別で浴室乾燥機付きの物件です。  
町田駅徒歩圏内の人気の物件です。

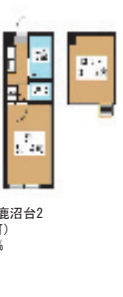
### ⑪ カインドハウス淵野辺

**3.7万円**

/共益費：2,000円/敷金：0ヶ月/礼金：0ヶ月

町田エリア

ひなたやまエリア



- バス・トイレ別
- 独立洗面台
- ネット無料
- IHコンロ
- 追い炊きあり
- 宅配ボックス
- 家電付
- オートロック
- TVドアホン
- CATV
- フレッツ光

駅徒歩：淵野辺駅 徒歩約7分  
間取り：1K  
専有面積：19.95㎡  
建築年月：2004/01  
階数：1階/2階建  
建物種別：アパート

所在地：相模原市中央区鹿沼台2  
火災保険：要（生協保険可）  
家賃保証会社：総賃料50%  
普通建物賃貸借

媒介（仲介）

ロフト付き物件・駅徒歩圏内の物件で学生の方オススメ  
ガスコンロ付き・費用抑えられる物件

### ⑫ リバティ東淵野辺

**4.7万円**

/共益費：2,000円/敷金：0ヶ月/礼金：0ヶ月

町田エリア

ひなたやまエリア



- バス・トイレ別
- 独立洗面台
- ネット無料
- IHコンロ
- 追い炊きあり
- 宅配ボックス
- 家電付
- オートロック
- TVドアホン
- CATV
- フレッツ光

駅徒歩：古淵駅 徒歩約12分  
間取り：1K  
専有面積：20.01㎡  
建築年月：2004/07  
階数：2階/2階建  
建物種別：アパート

所在地：相模原市中央区東淵野辺3  
火災保険：要（生協保険可）  
家賃保証会社：総賃料50%  
普通建物賃貸借

媒介（仲介）

ひなたやまキャンパスの学生さんも通いやすい立地です。  
インターネット無料でWi-Fi付きです。

### ⑬ モニュメントビル

**6.8万円**

/共益費：2,000円/敷金：1ヶ月/礼金：0ヶ月

町田エリア



- バス・トイレ別
- 独立洗面台
- ネット無料
- IHコンロ
- 追い炊きあり
- 宅配ボックス
- 家電付
- オートロック
- TVドアホン
- CATV
- フレッツ光

駅徒歩：町田駅 徒歩約14分  
間取り：ワンルーム  
専有面積：19.2㎡  
建築年月：1988/01  
階数：2階/2階建  
建物種別：マンション

所在地：町田市森野3  
火災保険：要（生協保険可）  
家賃保証会社：総賃料50%  
普通建物賃貸借

媒介（仲介）

インターネット無料プラスWi-Fi付きです。  
敷金・礼金0円・退去清掃料の負担が無いので引っ越し費用が抑えられます。

### ⑭ ドリームハイツ

**4.0万円**

/共益費：2,000円/敷金：1ヶ月/礼金：0ヶ月

町田エリア

ひなたやまエリア



- バス・トイレ別
- 独立洗面台
- ネット無料
- IHコンロ
- 追い炊きあり
- 宅配ボックス
- 家電付
- オートロック
- TVドアホン
- CATV
- フレッツ光

駅徒歩：古淵駅 徒歩約15分  
間取り：1K  
専有面積：20.46㎡  
建築年月：2002/09  
階数：1階/2階建  
建物種別：コーポ

所在地：町田市木曾東1  
火災保険：要（生協保険可）  
家賃保証会社：総賃料50%  
普通建物賃貸借

媒介（仲介）

ネット無料・角部屋で人気の物件  
バイク置場あり  
バス停まで徒歩圏内と便利な立地です。

# ハウスメイト橋本店 管理物件

## ライオンズプラザ淵野辺

町田エリア

**4.2万円**

/管理費・共益費：0円/敷金：0ヶ月/礼金：0ヶ月



- バス・トイレ別
- 独立洗面台
- ネット無料
- IHコンロ
- 追い炊きあり
- 宅配ボックス
- 家電付
- オートロック
- TVドアホン
- CATV
- フレッシュ光

駅徒歩：淵野辺駅 徒歩約4分  
間取り：ワンルーム  
専有面積：23.08㎡  
建築年月：1992年11月  
階数：3階/14階建  
建物種別：マンション

所在地：相模原市中央区淵野辺3丁目  
火災保険：要（生協保険可）  
家賃保証会社：必須  
普通建物賃貸借

媒介（仲介）

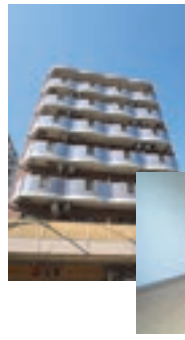
淵野辺駅徒歩圏の分譲タイプマンション♪都市ガスで経済的♪  
室内の洗濯機置き場あります♪

## ル・プレジールふちのべ

町田エリア

**5万円**

/管理費・共益費：7,000円/敷金：0ヶ月/礼金：0ヶ月



- バス・トイレ別
- 独立洗面台
- ネット無料
- IHコンロ
- 追い炊きあり
- 宅配ボックス
- 家電付
- オートロック
- TVドアホン
- CATV
- フレッシュ光

駅徒歩：淵野辺駅 徒歩約2分  
間取り：1K  
専有面積：23.04㎡  
建築年月：2003年3月  
階数：3階/7階建  
建物種別：マンション

所在地：相模原市中央区淵野辺3丁目  
火災保険：要（生協保険可）  
家賃保証会社：必須  
普通建物賃貸借

媒介（仲介）

2口コンロ付キッチンでお料理も楽しめます♪淵野辺駅まで  
徒歩2分の好立地。エレベーター付のマンションタイプです♪

## フラッセ・K

町田エリア

**6.1万円**

/管理費・共益費：6,000円/敷金：0ヶ月/礼金：0ヶ月



- バス・トイレ別
- 独立洗面台
- ネット無料
- IHコンロ
- 追い炊きあり
- 宅配ボックス
- 家電付
- オートロック
- TVドアホン
- CATV
- フレッシュ光

駅徒歩：淵野辺駅 徒歩約2分  
間取り：1K  
専有面積：26.65㎡  
建築年月：2005年3月  
階数：4階/6階建  
建物種別：マンション

所在地：相模原市中央区鹿沼台2丁目  
火災保険：要（生協保険可）  
家賃保証会社：必須  
普通建物賃貸借

媒介（仲介）

淵野辺駅徒歩2分の場所にあり、通学・お出かけにも便利な  
立地です♪独立洗面台などの設備も充実。120Mのインター  
ネットが無料♪

## プリムローズ・K

町田エリア

**4.9万円**

/管理費・共益費：3,000円/敷金：0ヶ月/礼金：0ヶ月



- バス・トイレ別
- 独立洗面台
- ネット無料
- IHコンロ
- 追い炊きあり
- 宅配ボックス
- 家電付
- オートロック
- TVドアホン
- CATV
- フレッシュ光

駅徒歩：淵野辺駅 徒歩約18分  
間取り：1K  
専有面積：20.7㎡  
建築年月：2017年3月  
階数：2階/2階建  
建物種別：アパート

所在地：相模原市中央区淵野辺2丁目  
火災保険：要（生協保険可）  
家賃保証会社：必須  
普通建物賃貸借

媒介（仲介）

4帖の広々ロフト付き♪ロフトへの上り下りも階段なので便利  
です♪浴室乾燥機もあり、雨の日でも安心♪

## 勤学会1号館

町田エリア

**3.8万円**

/管理費・共益費：3,000円/敷金：0ヶ月/礼金：0ヶ月



- バス・トイレ別
- 独立洗面台
- ネット無料
- IHコンロ
- 追い炊きあり
- 宅配ボックス
- 家電付
- オートロック
- TVドアホン
- CATV
- フレッシュ光

駅徒歩：淵野辺駅 バス約13分  
間取り：ワンルーム  
専有面積：19.89㎡  
建築年月：1992年5月  
階数：2階/2階建  
建物種別：マンション

所在地：相模原市中央区青葉1丁目  
火災保険：要（生協保険可）  
家賃保証会社：必須  
普通建物賃貸借

媒介（仲介）

バス・トイレ別♪TVモニターホン・1口IHコンロ付きのワ  
ンルームマンション♪

## ジョイテル矢部

町田エリア

**2.9万円**

/管理費・共益費：5,000円/敷金：0ヶ月/礼金：0ヶ月



- バス・トイレ別
- 独立洗面台
- ネット無料
- IHコンロ
- 追い炊きあり
- 宅配ボックス
- 家電付
- オートロック
- TVドアホン
- CATV
- フレッシュ光

駅徒歩：矢部駅 徒歩約6分  
間取り：1K  
専有面積：16.9㎡  
建築年月：1992年3月  
階数：5階/6階建  
建物種別：マンション

所在地：相模原市中央区矢部2丁目  
火災保険：要（生協保険可）  
家賃保証会社：必須  
普通建物賃貸借

媒介（仲介）

オートロック付マンション♪近隣にコンビニやスーパーもあり  
生活しやすい環境です。インターネットも無料で学生様にも  
オススメの物件です♪

## レストブレイス

5.1万円

/管理費・共益費：5,000円/敷金：0ヶ月/礼金：0ヶ月

町田エリア



- バス・トイレ別
- 独立洗面台
- ネット無料
- IHコンロ
- 追い炊きあり
- 宅配ボックス
- 家電付
- オートロック
- TVドアホン
- CATV
- フレッツ光

駅徒歩：相模原駅 徒歩約5分  
間取り：1K  
専有面積：21㎡  
建築年月：1999年6月  
階数：2階/4階建  
建物種別：マンション

所在地：相模原市中央区相模原2丁目  
火災保険：要（生協保険可）  
家賃保証会社：必須  
普通建物賃貸借  
媒介（仲介）

都市ガスで経済的♪バス・トイレ別でオートロック付きの1Kマンション♪

## LEVANTE

5.4万円

/管理費・共益費：6,000円/敷金：0ヶ月/礼金：0ヶ月

町田エリア



- バス・トイレ別
- 独立洗面台
- ネット無料
- IHコンロ
- 追い炊きあり
- 宅配ボックス
- 家電付
- オートロック
- TVドアホン
- CATV
- フレッツ光

駅徒歩：相模原駅 徒歩約10分  
間取り：1K  
専有面積：24.41㎡  
建築年月：2003年3月  
階数：4階/5階建  
建物種別：マンション

所在地：相模原市中央区清新2丁目  
火災保険：要（生協保険可）  
家賃保証会社：必須  
普通建物賃貸借  
媒介（仲介）

相模原駅まで徒歩10分。都市ガス利用、独立洗面台などの設備も充実♪一人暮らしには嬉しい奥行のあるクローゼット♪320Mのインターネットが無料♪

## クリオ相模原式番館

2.6万円

/管理費・共益費：5,000円/敷金：0ヶ月/礼金：0ヶ月

町田エリア



- バス・トイレ別
- 独立洗面台
- ネット無料
- IHコンロ
- 追い炊きあり
- 宅配ボックス
- 家電付
- オートロック
- TVドアホン
- CATV
- フレッツ光

駅徒歩：相模原駅 徒歩約7分  
間取り：1K  
専有面積：17.14㎡  
建築年月：1991年3月  
階数：2階/4階建  
建物種別：マンション

所在地：相模原市中央区相模原2丁目  
火災保険：要（生協保険可）  
家賃保証会社：必須  
普通建物賃貸借  
媒介（仲介）

分譲タイプのマンション♪経済的な都市ガスで、IHコンロ付き♪

## メゾンボヌール

4.1万円

/管理費・共益費：4,000円/敷金：0ヶ月/礼金：0ヶ月

町田エリア



- バス・トイレ別
- 独立洗面台
- ネット無料
- IHコンロ
- 追い炊きあり
- 宅配ボックス
- 家電付
- オートロック
- TVドアホン
- CATV
- フレッツ光

駅徒歩：相模原駅 徒歩約5分  
間取り：ワンルーム  
専有面積：21.17㎡  
建築年月：2003年8月  
階数：2階/4階建  
建物種別：マンション

所在地：相模原市中央区相模原3丁目  
火災保険：要（生協保険可）  
家賃保証会社：必須  
普通建物賃貸借  
媒介（仲介）

経済的な都市ガスで、1口のガスコンロ付き♪バス・トイレ別でTVモニターホン付き♪

## CORAL橋本台

5.1万円

/管理費・共益費：4,000円/敷金：0ヶ月/礼金：0ヶ月

町田エリア



- バス・トイレ別
- 独立洗面台
- ネット無料
- IHコンロ
- 追い炊きあり
- 宅配ボックス
- 家電付
- オートロック
- TVドアホン
- CATV
- フレッツ光

駅徒歩：橋本駅 徒歩約15分  
間取り：1K  
専有面積：26.56㎡  
建築年月：2002年2月  
階数：1階/3階建  
建物種別：マンション

所在地：相模原市緑区橋本台2丁目  
火災保険：要（生協保険可）  
家賃保証会社：必須  
普通建物賃貸借  
媒介（仲介）

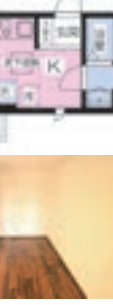
2口ガスコンロ付きのシステムキッチン♪お部屋は8.7帖なので家具の配置がしやすいです♪バス・トイレ別で2重サッシのマンション♪

## グロースワン

5.9万円

/管理費・共益費：3,000円/敷金：0ヶ月/礼金：0ヶ月

町田エリア



- バス・トイレ別
- 独立洗面台
- ネット無料
- IHコンロ
- 追い炊きあり
- 宅配ボックス
- 家電付
- オートロック
- TVドアホン
- CATV
- フレッツ光

駅徒歩：橋本駅 徒歩約12分  
間取り：1K  
専有面積：23.45㎡  
建築年月：2016年9月  
階数：1階/2階建  
建物種別：アパート

所在地：相模原市緑区橋本8丁目  
火災保険：要（生協保険可）  
家賃保証会社：必須  
普通建物賃貸借  
媒介（仲介）

ガスコンロ2口設置済み♪浴室乾燥機付きで雨の日でも安心♪TVモニターホン付きで来客が確認できます♪

# 東都不動産 管理物件

## ① ドリームマンション

2.6万円

/共益費：4,000円/敷金：0ヶ月/礼金：0ヶ月

多摩エリア



- バス・トイレ別
- 独立洗面台
- ネット無料
- IHコンロ
- 追い炊きあり
- 宅配ボックス
- 家電付
- オートロック
- TVドアホン
- CATV
- フレッツ光

駅徒歩：唐木田駅 徒歩約4分  
間取り：ワンルーム  
専有面積：14.86㎡  
建築年月：1990年5月  
階数：1階/3階建  
建物種別：マンション

所在地：多摩市中沢2-19-10  
損保：要2万円2年  
家賃保証会社：要  
普通貸借  
媒介（一般）

学生様にもオススメの物件です。唐木田駅まで徒歩4分♪  
室内洗濯機置き場、TVモニターホン付きです。

## ② メゾン夏月

4.0万円

/共益費：3,000円/敷金：0ヶ月/礼金：0ヶ月

多摩エリア



- バス・トイレ別
- 独立洗面台
- ネット無料
- IHコンロ
- 追い炊きあり
- 宅配ボックス
- 家電付
- オートロック
- TVドアホン
- CATV
- フレッツ光

駅徒歩：京王多摩センター 徒歩約8分  
間取り：1K  
専有面積：21.09㎡  
建築年月：平成20年5月  
階数：1階/4階建  
建物種別：マンション

所在地：多摩市豊ヶ丘1丁目18-2  
損保：要2万円2年  
家賃保証会社：要  
普通貸借  
代理

丈夫で安心の鉄筋コンクリート造マンション☆インターネット  
使用料無料のお部屋です。暑い夏にオススメの火を使わな  
い電気コンロ設置済♪

## ③ 上原ビル

4.2万円

/共益費：3,000円/敷金：0ヶ月/礼金：0ヶ月

多摩エリア



- バス・トイレ別
- 独立洗面台
- ネット無料
- IHコンロ
- 追い炊きあり
- 宅配ボックス
- 家電付
- オートロック
- TVドアホン
- CATV
- フレッツ光

駅徒歩：京王多摩センター駅 徒歩約6分  
間取り：1K  
専有面積：22.32㎡  
建築年月：1984年8月  
階数：3階/3階建  
建物種別：マンション

所在地：多摩市愛宕4-19-12  
損保：要2万円2年  
家賃保証会社：要  
普通貸借  
媒介（一般）

丈夫で安心の鉄筋コンクリート造マンションです。ゆったり8  
帖の居室☆バルコニー付なのでお天気のいい日は洗濯物も気  
持ちよく干せます！

## ④ キャピタルビル

4.2万円

/共益費：3,000円/敷金：0ヶ月/礼金：0ヶ月

多摩エリア



- バス・トイレ別
- 独立洗面台
- ネット無料
- IHコンロ
- 追い炊きあり
- 宅配ボックス
- 家電付
- オートロック
- TVドアホン
- CATV
- フレッツ光

駅徒歩：京王多摩センター駅 徒歩約7分  
間取り：1K  
専有面積：17.41㎡  
建築年月：1998年8月  
階数：3階/5階建  
建物種別：マンション

所在地：多摩市鶴牧1丁目6-16  
損保：要2万円2年  
家賃保証会社：要  
普通貸借  
媒介（一般）

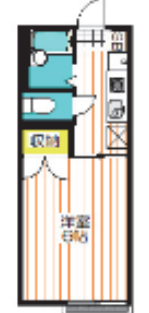
2面採光なので、明るく風通しのよい過ごしやすいお部屋で  
す♪火を使わず安心でお掃除も簡単なIHコンロ1口付です！

## ⑤ アメニティハイツA

4.5万円

/共益費：2,000円/敷金：0ヶ月/礼金：0ヶ月

多摩エリア



- バス・トイレ別
- 独立洗面台
- ネット無料
- IHコンロ
- 追い炊きあり
- 宅配ボックス
- 家電付
- オートロック
- TVドアホン
- CATV
- フレッツ光

駅徒歩：唐木田駅 徒歩約5分  
間取り：1K  
専有面積：20.03㎡  
建築年月：1998年8月  
階数：2階/2階建  
建物種別：アパート

所在地：多摩市唐木田1丁目11-2  
損保：要2万円2年  
家賃保証会社：要  
普通貸借  
代理

経済的な都市ガス☆うれしい！インターネット使用料無料の  
お部屋です☆快適なバス・トイレ別☆TVモニター付きイン  
ターホン☆

## ⑥ コンフォートヒル

5.4万円

/共益費：4,000円/敷金：1ヶ月/礼金：0ヶ月

多摩エリア



- バス・トイレ別
- 独立洗面台
- ネット無料
- IHコンロ
- 追い炊きあり
- 宅配ボックス
- 家電付
- オートロック
- TVドアホン
- CATV
- フレッツ光

駅徒歩：唐木田駅 徒歩約2分  
間取り：1K  
専有面積：24.84㎡  
建築年月：2001年3月  
階数：2階/2階建  
建物種別：マンション

所在地：多摩市中沢2丁目25-9  
損保：要2万円2年  
家賃保証会社：要  
普通貸借  
媒介（一般）

最寄り駅2分の好立地☆快適なバス・トイレ別☆  
南向きで日当たり良好☆1口ガスコンロ設置済！お引越し後す  
ぐにお料理できます☆



⑦ **バストラーナ柏木**

**5.75万円**

/共益費：3,500円/敷金：0ヶ月/礼金：1ヶ月

多摩エリア



- バス・トイレ別
- 独立洗面台
- ネット無料
- IHコンロ
- 追い炊きあり
- 宅配ボックス
- 家電付
- オートロック
- TVドアホン
- CATV
- フレッツ光

駅徒歩：南大沢駅 徒歩約7分  
間取り：ワンルーム  
専有面積：23.37㎡  
建築年月：1989年5月  
階数：3階/5階建  
建物種別：マンション

所在地：八王子市南大沢 2丁目206-16  
損保：要2万円2年  
家賃保証会社：要  
普通貸借  
代理

新規リノベーション物件☆丈夫で安心の鉄筋コンクリート造マンションです☆不在時便利な宅配ロッカーあります！便利な浴室乾燥機付♪

⑧ **シャルマン A**

**5.8万円**

/共益費：4,000円/敷金：1ヶ月/礼金：0ヶ月

多摩エリア



- バス・トイレ別
- 独立洗面台
- ネット無料
- IHコンロ
- 追い炊きあり
- 宅配ボックス
- 家電付
- オートロック
- TVドアホン
- CATV
- フレッツ光

駅徒歩：南大沢駅 徒歩約13分  
間取り：1K  
専有面積：24.7㎡  
建築年月：1997年12月  
階数：1階/2階建  
建物種別：アパート

所在地：八王子市南大沢 1丁目21-6  
損保：要2.43万円2年  
家賃保証会社：要  
普通貸借  
媒介（専任）

不在時に便利な宅配ロッカー付きです。快適なバス・トイレ別☆24時間管理でご入居中も安心して過ごいただけます。

⑨ **アーバンライフ南大沢**

**6.3万円**

/共益費：5,000円/敷金：0ヶ月/礼金：0ヶ月

多摩エリア



- バス・トイレ別
- 独立洗面台
- ネット無料
- IHコンロ
- 追い炊きあり
- 宅配ボックス
- 家電付
- オートロック
- TVドアホン
- CATV
- フレッツ光

駅徒歩：南大沢駅 徒歩約11分  
間取り：1K  
専有面積：28㎡  
建築年月：2005年2月  
階数：4階/4階建  
建物種別：マンション

所在地：八王子市南大沢 2丁目216-1  
損保：要2.3万円2年  
家賃保証会社：要  
普通貸借  
代理

人気の鉄筋コンクリート造オートロックマンションです。エレベーターもあります。お料理好きには嬉しいIHコンロのシステムキッチンです♪うれしいバス・トイレ別☆

⑩ **エスペランサ南大沢 II**

**6.6万円**

/共益費：4,000円/敷金：0ヶ月/礼金：0ヶ月

多摩エリア



- バス・トイレ別
- 独立洗面台
- ネット無料
- IHコンロ
- 追い炊きあり
- 宅配ボックス
- 家電付
- オートロック
- TVドアホン
- CATV
- フレッツ光

駅徒歩：南大沢駅 徒歩約6分  
間取り：1K  
専有面積：24.84㎡  
建築年月：2016年1月  
階数：3階/3階建  
建物種別：アパート

所在地：八王子市南大沢 2丁目207-16  
損保：要2万円2年  
家賃保証会社：要  
普通貸借  
代理

入り口は安心のオートロック式！造り付け収納が充実のお部屋です☆快適なバス・トイレ別☆お料理好きには嬉しい2口ガスコンロのシステムキッチンです♪

⑪ **ラ・リジェーロ**

**6.8万円**

/共益費：4,000円/敷金：1ヶ月/礼金：0.5ヶ月

多摩エリア



- バス・トイレ別
- 独立洗面台
- ネット無料
- IHコンロ
- 追い炊きあり
- 宅配ボックス
- 家電付
- オートロック
- TVドアホン
- CATV
- フレッツ光

駅徒歩：南大沢駅 徒歩約12分  
間取り：1SK  
専有面積：32.25㎡  
建築年月：2009年10月  
階数：1階/3階建  
建物種別：マンション

所在地：八王子市南大沢 2丁目214-8  
損保：要2.43万円2年  
家賃保証会社：要  
普通貸借  
媒介（専任）

積水ハウス施工のシャーマゼン！防犯が気になる方におすすめのオートロック付です！花粉・梅雨の時期にオススメの浴室乾燥機付きバスルーム☆ウォークインクローゼット！

⑫ **アヴァンセ II**

**6.9万円**

/共益費：4,000円/敷金：1ヶ月/礼金：1ヶ月

多摩エリア



- バス・トイレ別
- 独立洗面台
- ネット無料
- IHコンロ
- 追い炊きあり
- 宅配ボックス
- 家電付
- オートロック
- TVドアホン
- CATV
- フレッツ光

駅徒歩：唐木田駅 徒歩約3分  
間取り：1K  
専有面積：24㎡  
建築年月：2004年1月  
階数：1階/2階建  
建物種別：アパート

所在地：多摩市唐木田 1丁目51-17  
損保：要2.43万円2年  
家賃保証会社：要  
普通貸借  
媒介（専任）

積水ハウス施工のシャーマゼン！2口ガスコンロのシステムキッチンです♪浴室には乾燥機が付いているので、1人暮らしでも安心です☆インターネット無料です☆

# ルームピア高田馬場店

## 株式会社アンビション・エージェンシー 管理物件

### ① ユニクレスト東中野

新宿エリア 徒歩通学

4.9万円 / 管理費・共益費：4,000円/敷金：0ヶ月/礼金：0ヶ月



駅徒歩：東中野駅 徒歩約7分  
間取り：1K  
専有面積：11.18㎡  
建築年月：平成3年12月  
階数：2階/2階建  
建物種別：アパート

所在地：中野区東中野1丁目  
火災保険：要  
家賃保証会社：要  
普通建物賃貸借  
媒介（仲介）

- バス・トイレ別
- 独立洗面台
- ネット無料
- IHコンロ
- 追い炊きあり
- 宅配ボックス
- 家電付
- オートロック
- TVDアホン
- CATV
- フレッツ光

【徒歩通学】キャンバスまで徒歩で約20分です。  
【おすすめ】閑静な住宅街で便利なロフト付き。  
角部屋で通気性も良いお部屋になります。類似物件もお探します！

### ② メゾン・ド・レクトール

新宿エリア 徒歩通学

5.4万円 / 管理費・共益費：4,500円/敷金：0ヶ月/礼金：0ヶ月



駅徒歩：東中野駅 徒歩約11分  
間取り：ワンルーム  
専有面積：14.66㎡  
建築年月：昭和61年7月  
階数：3階/4階建  
建物種別：マンション

所在地：中野区東中野5丁目  
火災保険：要  
家賃保証会社：要  
普通建物賃貸借  
媒介（仲介）

- バス・トイレ別
- 独立洗面台
- ネット無料
- IHコンロ
- 追い炊きあり
- 宅配ボックス
- 家電付
- オートロック
- TVDアホン
- CATV
- フレッツ光

【徒歩通学】キャンバスまで徒歩で約14分です。  
【おすすめ】閑静な住宅街で近くにコンビニあり。  
角部屋で通気性も良いお部屋になります。類似物件もお探します！

### ③ コモドスクエア北新宿

新宿エリア 徒歩通学

6.0万円 / 管理費・共益費：2,810円/敷金：1ヶ月/礼金：0ヶ月



駅徒歩：大久保駅 徒歩約8分  
間取り：ワンルーム  
専有面積：22.50㎡  
建築年月：平成元年1月  
階数：6階/7階建  
建物種別：マンション

所在地：新宿区北新宿4丁目  
火災保険：要  
家賃保証会社：要  
普通建物賃貸借  
媒介（仲介）

- バス・トイレ別
- 独立洗面台
- ネット無料
- IHコンロ
- 追い炊きあり
- 宅配ボックス
- 家電付
- オートロック
- TVDアホン
- CATV
- フレッツ光

【徒歩通学】キャンバスまで徒歩で約7分です。  
【おすすめ】閑静な住宅街で近くにコンビニ・公園・交番があります。  
類似物件もお探します！

### ④ ハーモニテラス高田馬場II

新宿エリア 徒歩通学

6.6万円 / 管理費・共益費：4,000円/敷金：0ヶ月/礼金：1ヶ月



駅徒歩：高田馬場駅 徒歩約9分  
間取り：ワンルーム  
専有面積：10.20㎡  
建築年月：平成30年8月  
階数：2階/2階建  
建物種別：アパート

所在地：新宿区高田馬場  
火災保険：要  
家賃保証会社：要  
普通建物賃貸借  
媒介（仲介）

- シャワー・トイレ別
- 独立洗面台
- ネット無料
- IHコンロ
- 追い炊きあり
- 宅配ボックス
- 家電付
- オートロック
- TVDアホン
- CATV
- フレッツ光

【徒歩通学】キャンバスまで徒歩で約13分です。  
【おすすめ】雨の日でも安心な室内物干し・便利なロフト付き等設備が充実。  
類似物件もお探します！

### ⑤ トレス・プラタ東中野

新宿エリア 徒歩通学

7.0万円 / 管理費・共益費：4,000円/敷金：0ヶ月/礼金：0ヶ月



駅徒歩：東中野駅 徒歩約4分  
間取り：1K  
専有面積：20.02㎡  
建築年月：平成4年12月  
階数：4階/4階建  
建物種別：マンション

所在地：中野区東中野5丁目  
火災保険：要  
家賃保証会社：要  
普通建物賃貸借  
媒介（仲介）

- バス・トイレ別
- 独立洗面台
- ネット無料
- IHコンロ
- 追い炊きあり
- 宅配ボックス
- 家電付
- オートロック
- TVDアホン
- CATV
- フレッツ光

【徒歩通学】キャンバスまで徒歩で約16分です。  
【おすすめ】近くにコンビニ・郵便局があり。最上階で眺望も良いお部屋になります。  
類似物件もお探します！

### ⑥ ベジフル北新宿式番館

新宿エリア 徒歩通学

7.5万円 / 管理費・共益費：5,000円/敷金：1ヶ月/礼金：1ヶ月



駅徒歩：東中野駅 徒歩約9分  
間取り：1K  
専有面積：22.73㎡  
建築年月：平成12年3月  
階数：3階/11階建  
建物種別：マンション

所在地：新宿区北新宿  
火災保険：要  
家賃保証会社：要  
普通建物賃貸借  
媒介（仲介）

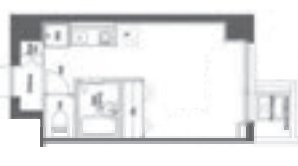
- バス・トイレ別
- 独立洗面台
- ネット無料
- IHコンロ
- 追い炊きあり
- 宅配ボックス
- 家電付
- オートロック
- TVDアホン
- CATV
- フレッツ光

【徒歩通学】キャンバスまで徒歩で約9分です。  
【おすすめ】近くにはコンビニがあり、温水洗浄便座・ガスキッチン等設備が充実。  
類似物件もお探します！

### ⑦ コンフォリア東中野

新宿エリア 徒歩通学

8.5万円 / 管理費・共益費：5,000円/敷金：1ヶ月/礼金：0ヶ月



駅徒歩：東中野駅 徒歩約5分  
間取り：ワンルーム  
専有面積：20.01㎡  
建築年月：平成20年3月  
階数：2階/7階建  
建物種別：マンション

所在地：新宿区北新宿4丁目  
火災保険：要  
家賃保証会社：要  
普通建物賃貸借  
媒介（仲介）

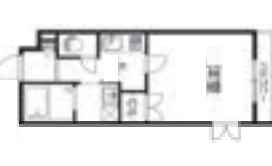
- バス・トイレ別
- 独立洗面台
- ネット無料
- IHコンロ
- 追い炊きあり
- 宅配ボックス
- 家電付
- オートロック
- TVDアホン
- CATV
- フレッツ光

【徒歩通学】キャンバスまで徒歩で約13分です。  
【おすすめ】浴室乾燥機・温水洗浄便座・防犯カメラ・ダブルロックドア等、設備が充実。類似物件もお探します！

### ⑧ プラチナレジデンス新宿北

新宿エリア 徒歩通学

9.6万円 / 管理費・共益費：3,300円/敷金：1ヶ月/礼金：1ヶ月



駅徒歩：大久保駅 徒歩約8分  
間取り：1K  
専有面積：26.78㎡  
建築年月：平成24年12月  
階数：3階/3階建  
建物種別：マンション

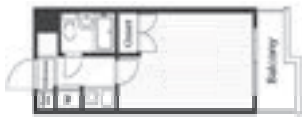
所在地：新宿区北新宿3丁目  
火災保険：要  
家賃保証会社：要  
普通建物賃貸借  
媒介（仲介）

- バス・トイレ別
- 独立洗面台
- ネット無料
- IHコンロ
- 追い炊きあり
- 宅配ボックス
- 家電付
- オートロック
- TVDアホン
- CATV
- フレッツ光

【徒歩通学】キャンバスまで徒歩で約10分です。  
【おすすめ】浴室乾燥機・温水洗浄便座・ガスキッチン・室内物干し等、設備が充実。  
類似物件もお探します！



**9 ジョイフル阿佐ヶ谷 II** 新宿エリア 電車通学  
**5.8万円** /管理費・共益費：5,000円/敷金：1ヶ月/礼金：0ヶ月



駅徒歩：阿佐ヶ谷駅 徒歩約5分  
 間取り：1K  
 専有面積：16.58㎡  
 建築年月：平成2年1月  
 階数：4階/4階建  
 建物種別：マンション

所在地：杉並区阿佐谷南  
 火災保険：要  
 家賃保証会社：要  
 定期建物賃貸借

媒介（仲介）

- バス・トイレ別
- 独立洗面台
- ネット無料
- IHコンロ
- 追い炊きあり
- 宅配ボックス
- 家電付
- オートロック
- TVドアホン
- CATV
- フレッツ光

【電車通学】乗車時間約10分、高田馬場駅まで乗換無しで通学  
 【おすすめ】閑静な住宅街でオール電化。最上階で眺望もいとお部屋になります。類似物件もお探します！

**10 Grace吉祥寺 I** 新宿エリア 電車通学  
**5.9万円** /管理費・共益費：3,000円/敷金：0ヶ月/礼金：0ヶ月



駅徒歩：吉祥寺駅 徒歩約8分  
 間取り：ワンルーム  
 専有面積：11.37㎡  
 建築年月：平成26年11月  
 階数：1階/2階建  
 建物種別：アパート

所在地：武蔵野市吉祥寺東町  
 火災保険：要  
 家賃保証会社：要  
 普通建物賃貸借

媒介（仲介）

- バス・トイレ別
- 独立洗面台
- ネット無料
- IHコンロ
- 追い炊きあり
- 宅配ボックス
- 家電付
- オートロック
- TVドアホン
- CATV
- フレッツ光

【電車通学】乗車時間約16分、高田馬場駅まで乗換無しで通学  
 【おすすめ】雨の日でも安心な室内物干し・便利なロフト付き等設備が充実。類似物件もお探します！

**11 阿佐ヶ谷北MTビル** 新宿エリア 電車通学  
**6.3万円** /管理費・共益費：7,000円/敷金：1ヶ月/礼金：1ヶ月



駅徒歩：阿佐ヶ谷駅 徒歩約6分  
 間取り：1K  
 専有面積：18.55㎡  
 建築年月：平成5年1月  
 階数：2階/6階建  
 建物種別：マンション

所在地：杉並区阿佐谷北  
 火災保険：要  
 家賃保証会社：要  
 普通建物賃貸借

媒介（仲介）

- バス・トイレ別
- 独立洗面台
- ネット無料
- IHコンロ
- 追い炊きあり
- 宅配ボックス
- 家電付
- オートロック
- TVドアホン
- CATV
- フレッツ光

【電車通学】乗車時間約10分、高田馬場駅まで乗換無しで通学  
 【おすすめ】近くにコンビニがあり、商店街も充実。角部屋で通気性もいとお部屋になります。類似物件もお探します！

**12 エクレイル吉祥寺** 新宿エリア 電車通学  
**6.6万円** /管理費・共益費：3,000円/敷金：0ヶ月/礼金：0ヶ月



駅徒歩：吉祥寺駅 徒歩約5分  
 間取り：1K  
 専有面積：19.71㎡  
 建築年月：平成3年3月  
 階数：2階/3階建  
 建物種別：マンション

所在地：武蔵野市御殿山  
 火災保険：要  
 家賃保証会社：要  
 普通建物賃貸借

媒介（仲介）

- バス・トイレ別
- 独立洗面台
- ネット無料
- IHコンロ
- 追い炊きあり
- 宅配ボックス
- 家電付
- オートロック
- TVドアホン
- CATV
- フレッツ光

【電車通学】乗車時間約16分、高田馬場駅まで乗換無しで通学  
 【おすすめ】浴室乾燥機・カーディー、防犯カメラ等設備が充実のお部屋です。類似物件もお探します！

**13 アーデル** 新宿エリア 電車通学  
**7.0万円** /管理費・共益費：込み/敷金：1ヶ月/礼金：1ヶ月



駅徒歩：中野駅 徒歩約6分  
 間取り：1K  
 専有面積：18.00㎡  
 建築年月：平成3年7月  
 階数：3階/3階建  
 建物種別：マンション

所在地：中野区中野3丁目  
 火災保険：要  
 家賃保証会社：要  
 普通建物賃貸借

媒介（仲介）

- バス・トイレ別
- 独立洗面台
- ネット無料
- IHコンロ
- 追い炊きあり
- 宅配ボックス
- 家電付
- オートロック
- TVドアホン
- CATV
- フレッツ光

【電車通学】乗車時間約6分、高田馬場駅まで乗換無しで通学  
 【おすすめ】近くにコンビニがあり、商店街も充実。角部屋で通気性もいとお部屋になります。類似物件もお探します！

**14 Branche吉祥寺** 新宿エリア 電車通学  
**7.5万円** /管理費・共益費：10,000円/敷金：0ヶ月/礼金：0ヶ月



駅徒歩：吉祥寺駅 徒歩約10分  
 間取り：1K  
 専有面積：21.71㎡  
 建築年月：平成18年1月  
 階数：3階/3階建  
 建物種別：マンション

所在地：武蔵野市吉祥寺南町  
 火災保険：要  
 家賃保証会社：要  
 普通建物賃貸借

媒介（仲介）

- バス・トイレ別
- 独立洗面台
- ネット無料
- IHコンロ
- 追い炊きあり
- 宅配ボックス
- 家電付
- オートロック
- TVドアホン
- CATV
- フレッツ光

【電車通学】乗車時間約16分、高田馬場駅まで乗換無しで通学  
 【おすすめ】浴室乾燥機・ガスキッチン・防犯カメラ等設備が充実のお部屋です。類似物件もお探します！

**15 ビールーム高円寺** 新宿エリア 電車通学  
**7.8万円** /管理費・共益費：5,000円/敷金：0ヶ月/礼金：1ヶ月



駅徒歩：高円寺駅 徒歩約3分  
 間取り：ワンルーム  
 専有面積：26.27㎡  
 建築年月：平成17年9月  
 階数：5階/7階建  
 建物種別：マンション

所在地：杉並区高円寺北  
 火災保険：要  
 家賃保証会社：要  
 普通建物賃貸借

媒介（仲介）

- バス・トイレ別
- 独立洗面台
- ネット無料
- IHコンロ
- 追い炊きあり
- 宅配ボックス
- 家電付
- オートロック
- TVドアホン
- CATV
- フレッツ光

【電車通学】乗車時間約8分、高田馬場駅まで乗換無しで通学  
 【おすすめ】浴室乾燥機・温水洗浄便座・20コンロ等設備が充実のお部屋です。類似物件もお探します！

**16 シモズ中野** 新宿エリア 電車通学  
**8.9万円** /管理費・共益費：5,000円/敷金：0ヶ月/礼金：1ヶ月



駅徒歩：中野駅 徒歩約9分  
 間取り：1K  
 専有面積：29.40㎡  
 建築年月：平成13年1月  
 階数：2階/7階建  
 建物種別：マンション

所在地：中野区中央4丁目  
 火災保険：要  
 家賃保証会社：要  
 普通建物賃貸借

媒介（仲介）

- バス・トイレ別
- 独立洗面台
- ネット無料
- IHコンロ
- 追い炊きあり
- 宅配ボックス
- 家電付
- オートロック
- TVドアホン
- CATV
- フレッツ光

【電車通学】乗車時間約6分、高田馬場駅まで乗換無しで通学  
 【おすすめ】ガスキッチン・ダブルロックドア等設備が充実。角部屋で通気性もいとお部屋です。類似物件もお探します！



桜美林大学新宿キャンパス専用お部屋探しページ

**メリットいろいろ** “良いもの”を“お値打ち”に。賃貸のリーダー企業だから実現できました。  
ミニミニはたくさんのメリットで、新生活を応援します。お気軽にご相談ください。

**メリット1 満足**

仲介手数料は、家賃の

## 55%

消費税込

= 家賃の「半額分+税」だけでOK!

**メリット2 人気**

入居費用がお値打ちなお部屋を豊富にご用意致しました。

## 敷金0 礼金0

●火災保険料付きのお部屋も多数ご用意！

通常使用であれば退去時に鍵をお返し頂くだけ。

**メリット3 楽々**

敷金0でご入居できる！

## 家具 & 家電付きのお部屋

詳しくは店舗スタッフまでお尋ね下さい。

**メリット4 余裕**

早得キャンペーン

## 学生住まいるプラン

最大3月31日まで家賃発生致しません！

詳しくは店舗スタッフまでお尋ね下さい。

**メリット5 充実**

大手引越し業者5社との提携により、引越料金が最大で

## 20%OFF

・アリキマークの引越社  
・アート引越センター  
・アーク引越センター  
・サカイ引越センター  
・ドレファク引越

**メリット6 納得**

来店無しで契約まで！  
全物件対応可能です。お気軽にご相談下さい。

**探す** オンライン説明  
**見る** オンライン内見  
**決める** IT重要事項説明

**快適！1人暮らし** 桜美林大学新宿キャンパス生様に人気のエリアや住環境良好エリアのお部屋を、下記3物件以外にも豊富にご用意！  
安心の一人暮らしは、快適な住環境から。皆さんのご希望に応えます。

① 敷金・礼金ゼロの駅近ワンルーム！  
可愛い色合いの外観が特徴です。

家賃 **6.6** 万円 地下鉄東西線 **落合駅** 徒歩4分

アパート / 1R / 木造2階建て / 16.25㎡

特徴: 敷金礼金0, 駅近, 南向き

契約条件

所在地 東京都新宿区上落合2  
敷金 0  
礼金 0  
共益費 2,000円  
内装費 —  
リフォーム 3,000円  
初回保証料 35,500円  
駐車場 —  
完成 1987/03  
入居 即入居可能

キャンパスまで  
自転車7分  
(約1.4km)

② 学生に人気のバス・トイレ別物件！  
コンビニまで約130mの好立地。

家賃 **7.2** 万円 JR山手線 **高田馬場駅** 徒歩11分

マンション / 1K / RC造3階建て / 19.74㎡

特徴: バス・トイレ別, 駅近

契約条件

所在地 東京都新宿区西早稲田3  
敷金 1ヶ月  
礼金 1ヶ月  
共益費 —  
内装費 —  
リフォーム 3,000円  
初回保証料 37,500円  
駐車場 —  
完成 1989/09  
入居 2023年10月下旬

キャンパスまで  
自転車10分(約2.0km)

③ 上位階無しの角部屋でバス・トイレ別！  
TV付モニターホン、CATVを完備。

家賃 **7.6** 万円 東京外口副都心線 **東新宿駅** 徒歩6分

アパート / 1R / 木造2階建て / 19.80㎡

特徴: バス・トイレ別, 敷金礼金0, 南向き

契約条件

所在地 東京都新宿区新宿7  
敷金 0  
礼金 0  
共益費 —  
内装費 41,616円  
リフォーム 3,000円  
駐車場 —  
完成 1986/05  
入居 即入居可能

キャンパスまで  
自転車10分  
(約1.9km)

【設備一覧】 シャワー, ベーザー, 下駄箱, 洗濯機, フローリング, 給湯機, バッテリー, エアコン, 防音壁, 防音扉, 防音床, ベランダ, バス・トイレ別, 駐輪場, TV付きモニター, 浴室乾燥機, 角部屋

※【ミニミニライフサポート】とは、災害や賠償責任に対応した入居者保険をはじめ、生活トラブルを24時間サポートする生活サービス、映画などをお楽しみいただけるU-NEXTのご利用など、生活に嬉しいサービスをバックにしたものです。

※【初回保証料】とは家賃保証会社への契約時のみに必要となる保証料のことで、上記は2023年9月中旬現在。情報有効期限：2024年3月末日。

<お問合せは下記ミニミニ店舗までお気軽にご連絡下さい>

宅地建物取引業 / 国土交通大臣(6)第5570号

## mini mini 高田馬場店

〒169-0075 東京都新宿区高田馬場2丁目13-3(橋ビル2F)

0800-170-7090

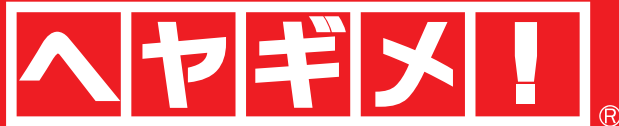
- ◆交通 / JR山手線高田馬場駅徒歩4分、東京メトロ東西線高田馬場駅⑦番出口徒歩1分
- ◆営業時間 / 10:00~18:00(定休日・4月~12月の水曜日、年末年始)
- ◆取引形態 / 全て仲介です

【HP】 <https://minimini.jp/school/obirin-ac/shinjuku-campus/top/>



お部屋探し & 来店予約はコチラから！





### ヘヤギメ!の魅力とは・・・!!

#### ① 長期的かつスピーティなご対応!

ご郵送やメール等で定期的に資料の送付が可能です。  
学生様専門チームを設けているため、  
精度の高いサポートが人気の秘密です。

#### ② 情報の量が自慢!

たくさんの情報を見たい! 賃料、エリア、設備  
とにかくこだわりたい! という方! 情報が豊富にあるため、  
比較しやすく、満足のいくお部屋探しが可能です。

各ポータルサイトでお探しされた  
物件もご紹介可能!



### ヘヤギメ!の2大特典!

仲介手数料割引!!

&  
図書カード引換券  
2,000円分 プレゼント



----- 重要なポイント ----- 賃貸物件の情報は、日々変わっていきます。  
より新着の情報を知って頂くためにぜひご登録の上、希望条件の情報をご覧になって頂ければと思います。

### 希望条件にあった物件検索や閲覧をしたい・・・!!



◀こちらのQRコードより  
希望条件の物件検索  
や資料閲覧が可能  
です。

※間取り・外観・室内写真も  
ご確認頂けます。



### 安心の学生専用サポートスタッフ

主な学生さんの住まい

- ① 一般賃貸マンション・アパート
- ② 学生寮・学生会館
- ③ 学生専用マンション

°。ヘヤギメ!では、  
学生専用サポートスタッフ  
がおりますので、それぞれの  
特徴やメリット / デメリットなど  
トータルアドバイスもさせていただきます。  
お気軽にご連絡ください。



## お店で住まい探し

直接 相談したい!! 実際に物件を見たい!!

気軽に

# LINEで相談



## オンライン対応

お家にいながらリアルなお部屋探し!!

### 桜美林大学最寄りの店舗

小田急線「下北沢駅」  
にも支店がございます!

店舗内  
サービス



【ドリンク  
無料】



【Wi-Fi  
無料】

#### ヘヤギメ! 中野店 nakano

JR中野駅「北口」より徒歩2分  
中野区中野 5-65-9

※早稲田駅から東西線で  
アクセス至便です。  
中野駅は商店街が充実しており  
学生さんにも人気のエリアです。



#### ヘヤギメ! 池袋店 ikebukuro

JR池袋駅「西口」より徒歩1分  
豊島区西池袋 1-27-1

※西早稲田駅から副都心線で  
アクセス至便です。  
池袋駅はターミナル駅で路線も多く  
エリアの選択肢も広がります。



# 桜美林大学 新宿キャンパスへ通学に便利な学生マンション



## 安心の朝夕食事付



栄養バランスの良い食事を朝・夕提供いたします。一人暮らしで心配な食生活も規則正しく送ることができます。お取り置きシステムがありますので、帰りが遅くなくても安心です。



## 会館責任者常駐の安心



各学生マンション・学生寮には会館責任者が常駐し、慣れない東京での一人暮らしをサポートしています。万が一の病気や、怪我の時など、頼れる人が近くにいる環境はとても安心です。



## セキュリティー対策も万全



玄関はオートロックシステム、防犯カメラを設置しています。警備会社の24時間セキュリティシステムも導入し、学生の皆さんが安心して生活できる環境を整えています。



## 家具・家電付の快適個室



居室は全て個室。新生活に必要な家具、家電品が既にお部屋に備わっていますので、入館されたその日から快適な生活が送れます。(全室Wi-Fi対応)



# TOKYO DORMITORY

桜美林大学生オススメ！ 駅近学生マンション・学生寮

東仁学生会館 since1970

レジデンス  
**Residence 東伏見**  
男性専用会館 ワンルームタイプ

高田馬場駅：約16分 新大久保駅：約18分

- 個室100室 (14.85㎡)
- 西武新宿線東伏見駅 北口下車徒歩2分
- 室料79,000円 (標準価格)
- 食事代29,700円 (税込)

**駅近**

レジデンス  
**Residence さくら**  
女性専用会館 ワンルームタイプ

高田馬場駅：約20分 新大久保駅：約22分

- 個室126室 (15.52~16.96㎡)
- 西武新宿線花小金井駅 南口下車徒歩3分
- 室料77,000円 (標準価格)
- 食事代29,700円 (税込)

**駅近**

スクエア  
**Square 東伏見**  
男性専用会館 シェアタイプ

高田馬場駅：約16分 新大久保駅：約18分

- 個室27室 (10.25㎡)
- 西武新宿線東伏見駅 北口下車徒歩4分
- 室料48,000円 (標準価格)
- 食事代29,700円 (税込)

スクエア  
**Square 東伏見 L**  
女性専用会館 シェアタイプ

高田馬場駅：約16分 新大久保駅：約18分

- 個室26室 (8.10~10.80㎡)
- 西武新宿線東伏見駅 北口下車徒歩8分
- 室料48,000円 (標準価格)
- 食事代29,700円 (税込)

● 大学最寄り駅から会館最寄り駅までの乗車時間です。 ● 掲載会館以外にも多数会館がございます。  
● 上記費用以外にも入館に際し、必要な費用がございます。 ● 会館毎の個別パンフレットもご用意していますのでお気軽にお問い合わせください。

最新情報はホームページで 学生会館の最新情報はホームページで公開しています。 <https://www.tokyo-stage.co.jp>

とうじんがくせい



## Tohjin Assistant Staff (TAS) サービス

入館前から入館後、また退館の時にも、困ったことがありましたら、いつでも私たち事務局スタッフまでご相談ください。会館責任者と一緒に皆さまに寄り添いながら精一杯サポートさせていただきます。



## LINE 公式アカウント

学生会館のお得な情報を配信中です！お友達登録して、ぜひご覧ください。



## 東仁学生会館

〒202-0014 東京都西東京市富士町2-10-17 東伏見ビル  
TEL 042-469-5666(代) FAX 042-463-8395

0120-88-5575

info@tokyo-dormitory.com

@tokyo\_stage tohjin\_dormitory

# 学生賠償責任保険

19HK

(一人暮らし特約あり)

(学生・こども総合保険、施設・生産物賠償責任保険)

アパート・寮などにお住まい(予定)で、「お住まい」等を取り巻くリスクにそなえる一人暮らしのための保障が**必要**な方

「一人暮らし特約あり」19HKには、日常生活、正課の講義などの賠償事故を保障する「一人暮らし特約なし」19Hの保障がすべて含まれます。

## 「一人暮らし特約あり」19HKの特長

電気ストーブで火災を起こし、借用住宅の貸主に損害を与えた



借家人賠償責任保障は  
1事故最高  
**1,000万円**  
まで保障

示談交渉サービス付(国内のみ)

台風・風水災で窓ガラスが割れ家財に損害があった



自分の持ち物に対して  
**家財保障、盗難保障**  
があります。

住宅(敷地内を含む)内において発生した場合

家具を移動させた際、液晶テレビにぶつけて破損させた



家財保障は  
**偶然な事故**  
(破損・汚損など)  
を保障

(免責金額1万円)

水もれ事故を起こし、階下の他人の部屋に損害を与えた



個人賠償責任保障で  
**階下の住人への賠償**にそなえる

示談交渉サービス付(国内のみ)

事故が起きた場合は、速やかにコープ共済センター(0120-16-9431)までご連絡ください。学生賠償責任保険の事故連絡・保険金請求は24時間365日受け付けています。父母駆けつけ費用保障<sup>\*</sup>もついて安心 <sup>\*</sup>被保険者が3日以上入院等の事由で親族が現地に駆けつけるため支出した費用の保障です。

## 示談交渉サービス付(国内での賠償事故)

示談交渉サービスとは、この保険の被保険者が加害者となったとき、相手方および被保険者の同意が得られた場合、被保険者に代わって保険会社が被害者と折衝し解決するサービスです。



このチラシは学生賠償責任保険(一人暮らし特約あり)19HKの概要をご説明したものです。詳しくは、「2023年9月以降保障開始版 CO・OP共済 大学生協版 CO・OP学生総合共済」パンフレットをご覧ください。

学生賠償責任保険の詳細はこちらをご覧ください



# 学生生活 110番

## 学生も家族もみんなサポート!

学生の皆様の様々な悩み・トラブルに対して、相談・各種機関の窓口紹介・出動サポートを提供しています。**学生もご家族**の方も、安心して楽しい学生生活を過ごせるよう、入学から卒業までサポートいたします。

サポートの詳細についてはパンフレットをご参照ください。▶



3つのポイント!

ポイント1 24時間365日受付  
対応のコールセンター

ポイント2 少ない会費で  
大きな安心

ポイント3 学生も家族も  
サポート ※学生および学生の保護者の  
方もご利用いただけます。

### サポート内容

**生活相談電話サポート** 様々な悩みを相談していただけるサポートです。

就労関連

アルバイト  
トラブル

暮らしの相談

病院案内

その他相談



**トラブル出動サポート** トラブル発生時に出動するサポートです。

自転車

自動車

ガラス

水まわり

カギ

バイク

#### 事例1 カギのトラブル

玄関の鍵を紛失したため、開錠してほしい



開錠作業実施  
一般料金 19,800円

学生生活110番会員

**無料**

#### 事例2 水まわりのトラブル

洗面台の蛇口から水漏れしている



部品代了承の下、蛇口の交換作業実施  
一般料金 26,400円

学生生活110番会員

**5,500円**  
(部品代)

#### 事例3 病院案内

夜間診療内科病院を教えてください



お近くの病院を数か所ご案内

学生生活110番会員

**無料**

### SNSトラブルに気をつけましょう!

「#春から〇〇大」「#楽しんで稼げる」など大学生を狙った悪徳業者は、言葉巧みに近づいてきます。楽しそうなサークル活動に見せかけた悪徳商法やカルト宗教には要注意! 適切な相談窓口をご案内しますのでお気軽にご相談ください。

お困り事、急なトラブル  
安心してご連絡ください!

### ご利用の流れ ~例えばこんなトラブルの時に~

※学生生活110番は、加入者の会費により運営されています。  
ご加入されてからのご利用となります。



トラブル発生

トラブルはある日突然やってくるもの。  
「困ったな」と思ったら、まずはコールセンターまでお電話ください。



ご依頼

専用のオペレーターがトラブル内容を確認の上、作業予約をさせていただきます。



現場への出動

専門技術を持ったスタッフが現場に出動します。



作業完了

現場で修理して完了です。  
※基本修理は予約作業となります。  
※作業内容によっては、持ち帰りの修理となります。

学生生活110番  
新規加入

加入申込書にご記入いただき生協の受付窓口へ

4年タイプの会費

会費 **9,450円** (税込)

2年タイプ 5,670円 (税込)

6年タイプ 14,170円 (税込)

※1年タイプよりご加入いただけます。

▼詳しくはコチラをご覧ください▼

<https://www.univcoop.or.jp/gakusei110/>

学生生活110番 検索





# これまでのご利用事例

## 病院などの近隣施設のご案内



体調が悪く近隣の病院を紹介して欲しい。

近隣でこの時間帯で診察可能な病院をお調べご案内します。

初めてのひとり暮らしで土地勘もなく、  
病院の場所も分からなかったため、とても安心できました。



## 就労関連のお悩み相談



試験前なのにバイトのシフトを多く入れられている。  
辞めさせてもらえないのかと不安になっている。

店長へのお話の仕方をおアドバイスします。

誰に相談してよいか分からず悩んでいたのが心強かったです。



## パソコンのトラブル相談



パソコンの画面に「ウイルス感染」の警告が出ました。

ブラウザの設定方法をご案内しました。

授業でパソコンが必須なため、  
きちんと使えるようになりとても助かりました。



## 鍵のトラブル相談



玄関の鍵をなくしてしまって、玄関ドアをあけられない。

現場に急行し鍵開け作業をさせていただきます。

バイト終わりの遅い時間に開けに来て頂き、  
とても頼りになりました。

※玄関の開錠作業には顔写真、お名前、現住所の  
3つが確認できる身分証が必要です。



## 自転車のトラブル相談



通学やバイトで使っている自転車がパンクしてしまった。

大学やバイト先などご都合のよい場所に出張修理に伺います。

とても助かりました。



## 水まわりのトラブル相談



台所の蛇口から水が漏れてくる。

ご都合の良い時間に作業に伺います。

朝の慌ただしい時間帯に  
台所が使えず困っていたところ大変助かりました。



Wi-Fiのご検討・ご購入は是非、大学生協で!



# WiMAX+5G

ご自宅用・外出先の  
インターネット回線におすすめ!



- ☑ 月間データ容量に上限なし!
- ☑ 3つのネットワークでエリアも安心<sup>※</sup>
- ☑ 工事不要で短期間で手配可能
- ☑ 契約途中の引っ越しでも住所変更手続きなしでOK

※ WiMAX / au 4G LTE / au 5G

契約期間の縛りなし

端末代金 & 事務手数料 &  
解約金0円

解約まで  
ずっと同じ  
月額料金

学生限定特別プラン

4,260 税込  
円/月



※ご契約から6ヶ月以内に解約された場合は、端末を返却いただけます。 ※プラスエリアモード利用月のみ税込1,100円が月額金額に追加されます。



お申込みは簡単WEBから

受付期間

2023/12/1

~

2024/6/20



<https://dis.onl/plusS2024>

au・UQ mobile ユーザーはさらにお得!

WiMAX +5Gとセットで最大1,100円/月



家族みんなが対象



詳しくは各WEBサイトをご確認ください



※一定期間内に大量のデータ通信のご利用があった場合、混雑する時間帯の通信速度を制限する場合があります。※端末はモバイルルーターかホームルーターのどちらかを選択。※「プラスエリアモード」は月30GBまで。超えた場合はプラスエリアモードのみ当月末までの通信速度を送受信最大128kbpsに制限。※月額料金はご本人様(18歳以上の方)または親権者名義のクレジットカード払いのみとなります。

一人暮らし・新生活用品のご案内

# 大学生協の 新生活用品カタログ



家具・家電・生活雑貨etc... 約500アイテム掲載!!

※昨年度2023年版カタログです

## 新入学の新生活スタートはココが大変!

### ❗ 時間がない!

住まい探し等、引越に向け準備が多すぎ、生活用品購入は後回し...



### ❗ 見つからない!

いざ探し始めるとお店やネットでは、気に入るものが見つかり辛い...



### ❗ 行った店に在庫がない!

引越前後の店舗は学生・社会人が入り乱れ、店頭在庫も不足気味



### ❗ 都合に合わせ届かない!

配達日も限られ、複数店舗からの購入は「いつ」「何が」届くか混乱

### ❗ いつまでも片付かない!

お店や商品により届くタイミングがバラバラで、引越が終わらない...



## 一般の通販や店舗とココが違う!

### 合格前予約申し込みができます!

新居(住所)が決まらなくても申込できる!

進路が変わっても申込内容はそのままスライド

お届け指定10日前であれば全キャンセル可能

## 安心・便利システム

### 全国送料無料

一回のお届けが9,800円(税込)以上の場合

### お届け日・時間帯も指定できる!

一部地域や組立設置サポート除く

### 大型家電4年間無料保証

冷蔵庫・洗濯機・オーブンレンジ・TV・レコーダー対象

### 組立・設置サポートあり!

別途組立設置作業費がかかります



動画でワンルームのお部屋作りをチェック!

<https://www.youtube.com/watch?v=RmK-QZwuvYA>

サービス提供: 株式会社シングルライフコミュニケーションズ



ベッドもデスクも20アイテム以上掲載

学生本位の商品企画、選べるカラバリ

カタログ請求はコチラ

2024年版新カタログを無料でお届けします

(2023年12月発行)



WEB SHOP 12月にリニューアルOPEN(予定)

<https://debut-univ.jp>

# 紹介状 (2024年春入学者用)

この紹介状に必ず不動産会社さんのハンコをもらって生協にお持ちください。  
ご成約の方にもれなく図書カード2,000円分を差し上げます。

不動産会社 または 大家様

(注)この「紹介状」は本人へお返しください。

|        |   |   |   |   |     |
|--------|---|---|---|---|-----|
| ※整理NO. | 2 | 4 | — |   |     |
| ※受付日   |   | 年 | 月 | 日 | ( ) |

下記の学生を紹介しますので宜しくお願い致します。

|      |              |      |   |
|------|--------------|------|---|
| フリガナ |              | 携帯   | ( )   |
| 氏名   | 男・女【 才】      | 自宅   | ( )   |
|      |              | 入試区分 | <input type="checkbox"/> 総合型 <input type="checkbox"/> 学校推薦型 <input type="checkbox"/> 一般 <input type="checkbox"/> 大学入学共通テスト <input type="checkbox"/> その他   |
|      |              | 学群   | <input type="checkbox"/> 芸術文化(専攻 ) <input type="checkbox"/> リベラルアーツ<br><input type="checkbox"/> グローバル・コミュニケーション <input type="checkbox"/> 健康福祉 <input type="checkbox"/> 教育探究<br><input type="checkbox"/> 航空・マネジメント <input type="checkbox"/> ビジネスマネジメント |
| 現住所  | 〒 — 都道<br>府県 |      |   |

## 希望される条件をご記入ください

|           |      |  |
|-----------|------|--|
| ご入居希望日    | 優先希望 | 月 日 (上・中・下) からの入居を希望します。   |
| 所在地       |      | <input type="checkbox"/> ( ) キャンパス周辺 <input type="checkbox"/> 淵野辺駅周辺 <input type="checkbox"/> 町田駅周辺 <input type="checkbox"/> その他 ( )                         |
|           |      | キャンパス・駅からの距離 <input type="checkbox"/> 徒歩 ( ) 分以内 <input type="checkbox"/> 歩ければ可 <input type="checkbox"/> 自転車・バイク利用   |
| 予算        |      | 家賃 + 共益費 = 月々 ( ) 万円位までを希望   |
| その他ご希望の条件 |      | <input type="checkbox"/> マンション <input type="checkbox"/> アパート【木造・軽量鉄骨等】 <input type="checkbox"/> その他 ( )  |
|           |      | <input type="checkbox"/> バス・トイレ別 <input type="checkbox"/> ユニットバスでも可  |
|           |      | <input type="checkbox"/> テレビ付インターフォン <input type="checkbox"/> 防犯カメラ <input type="checkbox"/> オートロック <input type="checkbox"/> 大家さん近隣に居住                       |
|           |      | <input type="checkbox"/> ガスコンロ <input type="checkbox"/> IH <input type="checkbox"/> 電気コンロ可 <input type="checkbox"/> 2口コンロ以上                                  |
|           |      | <input type="checkbox"/> 家具・家電付 <input type="checkbox"/> 独立洗面台 <input type="checkbox"/> インターネット無料 <input type="checkbox"/> 築浅 <input type="checkbox"/> 陽当り良好 |
|           |      | その他 ( )  |

お女子は2階以上を勧めます。

|  |  |   |
|--|--|---|
| 生協・保険加入状況 (紹介状発行時)                     |  | 上記の学生はこの度当社の仲介による<br>賃貸借契約を締結したことを証します。<br>証明日: 年 月 日 |
| <input type="checkbox"/> 既組合員          | <input type="checkbox"/> 学生賠償責任保険 (一人暮らし特約付)<br><input type="checkbox"/> 未加入 |   |
| 桜美林学園消費生活協同組合<br>TEL: 042-797-7600 担当: | ここに、御社の社判を押印ください。 担当 印   |   |
| 図書カード郵送先希望住所                           | 〒 — 都道<br>府県   |   |

～\*～\* 引換券 \*～\*～

図書カード 金2,000円

この「紹介状」を生協本部事務所までお持ちいただくかご郵送ください。図書カードと引換えます。  
契約された不動産会社のハンコが無いものは無効になりますので必ず押印してもらってください。

引換期限: 2024年4月30日まで