

長野大学新入生の方へ。

保護者の方も
必ずご覧ください

重要

数量限定!

ご注文はお早めに

長野大生のための 学修パソコン

2025年度
のご案内

生協の学修パソコンの魅力

3

みんなに選ばれる理由 Forces

生協のおすすめの学修教材

長野大生に必要なもの



大学生協は先輩の声を参考に、パソコンの機種など選んでいます。

受付期間

2025年1月20日(月)
4月10日(木)

お申込みは
インターネットで!



長野大学生生活協同組合

長野大学生協 新入生応援



新入生応援サイト

大学生 一日の「学修ライフ」の様子。

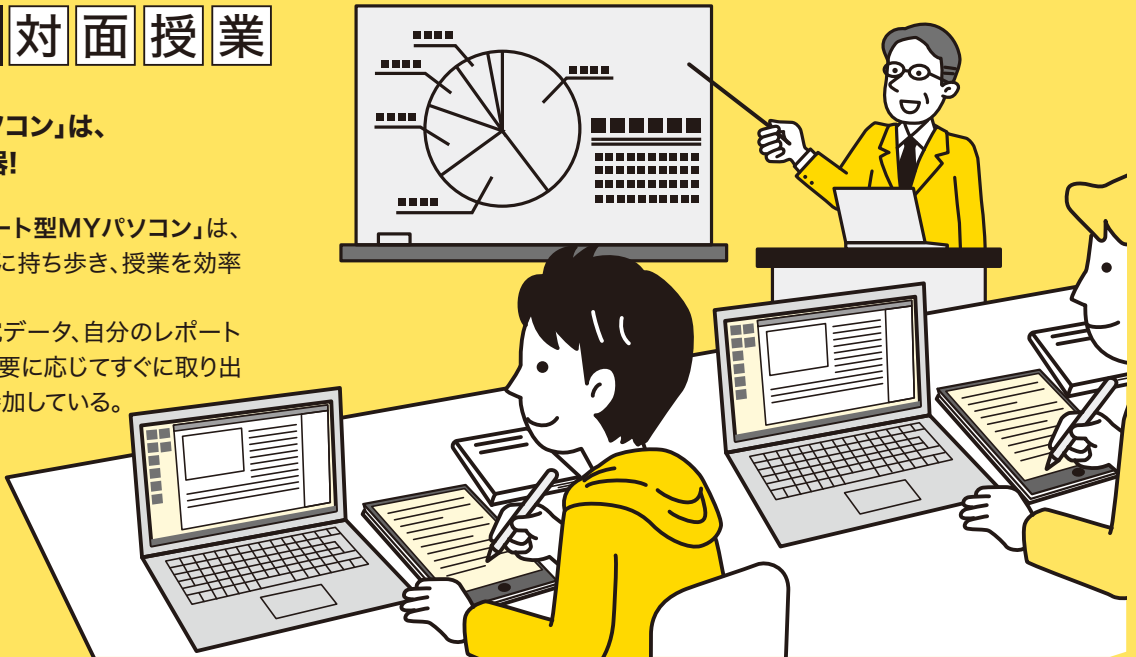
大学は高校までの授業方法とは違い、学生全員が学ぶ科目と、選択学部で必須の「専攻科目」があります。学生は一年目から自分で学修スケジュールを組み立て勉強に臨みます。つまり大学生には「自立した学修方法」が求められます。卒業までに必要な単位を落とさないよう日々の学修や、学業のスケジュール管理に便利なパソコンやタブレットなどを駆使して、「学修ライフ」をおくります。

教室内で対面授業

持ち運べる「ノートパソコン」は、
大学生必須「学修」機器!

持ち運びに適した「ノート型MYパソコン」は、今の大学生には必須。常に持ち歩き、授業を効率的に受けている。

講義に使う資料や研究データ、自分のレポートもデジタル化しておき、必要に応じてすぐに取り出せる状態にして、授業に参加している。



教室外でオンライン授業



リアルタイム!
講義の映像配信
ライブ型

自分のペースで!
講義の録画配信
オンデマンド型

ネット環境があれば
いつでも、どこでも、そこが「教室」

インターネットが繋がる環境があれば、そこが「教室」になる。

自宅学修はもちろん、大学では対面授業までの空き時間を無駄にせず、別の学内施設などで待機しながら、オンライン授業を受けることもできる。

電源の確保が
難しい時の救世主!

学内だからといって全ての場所で、必ず電源が確保できる訳ではない。もしもの時のために「モバイルバッテリー」が有ると安心。



パソコンに
トラブル発生

こんな時は…



大学構内の生協窓口へSOS!

大学生協のパソコン購入者限定!

大学生協で購入したパソコンなら、生協窓口で相談、修理依頼ができる!

「プレミアムサポート(有料)」でサポートのグレードアップ!生協でパソコンの充電もOK!

大学生協のサポート力!

さあ!

充実した学修ライフを 始めよう!



その他
学修教材

1日の始まりは
スケジュールCheck!から

大学の学生用管理システムで、
事前に授業の情報を確認。

時には大学から重要な連絡
メールもあるので、欠かさず確
認する。できれば、自分のスマホ
でも受信設定しておく。



電子書籍
電子辞書

大学生協の
学修パソコンセット

大学生に必要なもの。

大学の入学準備は、みなさんが想像する以上に入学当日まで大忙しです。

みなさんの大学生活が少しでもスムーズに進められるよう、私たち大学生協は大学の先輩方の声を参考に教材、講座、様々な商品やサービスを用意しました。大学の「学び」に必要なものばかりです。

このパンフレットを参考に
ぜひご検討ください

大学生協スタッフ一同より



Contents

生協の学修パソコンの魅力 **3** みんなに選ばれる理由 **Forces**

生協の学修パソコンの実力
1大学推奨のデバイス P.5

生協の学修パソコンの応援力
2学修コンテンツのサポート P.6~

生協の学修パソコンの底力
3パソコントラブルをサポート P.8~

生協のおすすめの学修教材

長野大生に必要なもの

生協の学修パソコン P.12~
プリンター複合機 P.14

生協の学修パソコンの魅力

3

Forces

みんなに選ばれる理由

パソコン初心者でも大丈夫!生協オリジナルパソコンをご購入の方は、大学生の「学修」で使える状態まで、先輩スタッフや生協スタッフがみなさんをサポートします!

生協の学修パソコンの実力

1 大学推奨のデバイス

Force

生協

詳細はP.5へ

先輩



教員

大学から求められる仕様や内容に対応

4年間の大学生活も安心して使えるデバイス

大学では大学生活で使用する事を前提とした、パソコンの推奨スペックを提示しています。大学生協で提案する今回のパソコンは、もちろんこのスペックはクリア!

特にPC上で複数作業を行う時に必要なメモリサイズは、量販店主流の8GBではなく16GB搭載のメモリを搭載。オンライン授業を受けながら、メモリ不足で音声が入らないなどという事はほとんどありません。

※今のPCは後日メモリを増設する事はできないケースがほとんどです。

生協の学修パソコンの応援力

2 学修コンテンツのサポート

Force

詳細はP.6へ

先輩



学修に必要なスキルアップを提供

パソコン初心者も必ずスキルアップできる

● 合同パソコンセットアップ会(無料)

生協の学修PC



生協オリジナルパソコン購入者には「セットアップ動画/マニュアル」の限定配信が無料でつきますが、自分でセットアップに自信のない方は、職員の指導と一緒にセットアップしましょう。

● パソコンスキルアップ有料講習会(全7回)

学修に必須の「MicrosoftOffice」の使い方を、先輩スタッフが実演を交えて効率的な使い方を教えます。

生協の学修パソコン購入者には割引価格で提供します。

長野大学からの「ノートパソコン必携のお願いとご案内」はもう確認されましたか?

長野大学では、最新の情報通信技術(ICT)を活用したカリキュラムを使用することや、授業資料の配布、レポートの提出や履修登録等、様々な場面でインターネットが活用されており、大学生活において、ノートパソコンの携帯は必須となっていることが記載されています。

- 入学後すぐにPCを使ったガイダンスや授業がスタート
 - 学生生活に必要な情報は、大学のポータルサイトで配信
 - ノートPCは推奨の環境とスペックが必要
 - 入学後、学内LAN(Wi-Fi)への接続は、1人1台のノートPCのみ(タブレットやスマートフォンは不可)
- 上記のような、ノートPCを選ぶ上での大切な条件があります。

大学生協の推奨するノートパソコンは、上記の条件をすべてクリアし、使いやすさとしもの時の安心も確保しています。

詳細は、長野大学の
新入生特設サイトへ



生協はパソコン初心者でも安心して使いこなせるよう、全力サポート。

その他、大学側から学生一人ひとりに、学生用システムで使うIDや、メールアドレスなどが無償で提供されます。大学生協では、学業に必要なアプリやソフトのインストールの仕方や使い方などの講習会を、無料または学修パソコン購入者割引価格で提供しています。

生協の学修パソコンの底力

3 パソコンのトラブルをサポート

Force

詳細はP.9~

もしもの時…パソコンも「学修」も守ります
学修の4年間、充実のサポート体制で安心

生協の学修PC



パソコンは多くの精密な部品が集約して作られている「精密機械」です。正しい使い方をしていても、ごく稀に故障してしまうことがあります。どうしても起きてしまう「自然故障」は、各販売メーカーが保証・修理を行う「メーカー保証」でカバーしていますが、ほとんどの場合「1年間」です。

大学生協では4年間安心して使えるよう、「生協の学修パソコン」はメーカー保証を「4年間」に延長しています。パソコンは高性能になれば、必然的に高額になります。簡単に買い替えられないからこそ、大学生に必要なサポートだと生協は考えてます。

パソコンのトラブル時の窓口は生協カウンター

4年間の動産&修理ダブル保証

大学生協では、キャンパス内にある店舗で修理などの受付を行なっています。講義の合間の時間にも、立ち寄ることができます。

また修理対応だけでなく、普段のパソコン操作で困ったことなども気軽に相談できます。

例えば 落としてしまい、画面が割れてしまった

生協窓口へ持ち込み相談 代替機は無料!

その場で確認後、修理が必要であれば窓口で申請し、代替機の貸出手続きを行なって、連絡を待つ。

後日、修理内容と修理費用の連絡

【修理内容】
液晶画面の交換破損
本来の修理費用
74,520円のところ
生協の動産保証で
自己負担金額が
5,000円

生協が提案しているパソコンは、
必要なソフトが4年間使用できます。

Office 2024 Home

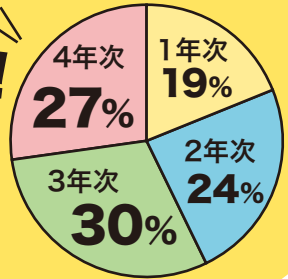


Office 2024やウイルス対策ソフトが全てセット!
卒業までパソコンを便利に安心してお使いいただけます。

レポート作成や実験・調査結果のまとめ、プレゼンテーションの発表時に必須の、Word、Excel、PowerPoint等のマイクロソフト社のOfficeアプリです。生協が提案するセットにはOfficeアプリやウイルス対策ソフトも提供しています。これらは別でそろえると4年間で約6万円相当です。

Q パソコンが故障・破損して修理したことがある。

はい!

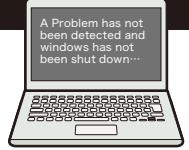


自然故障は、3・4年次に増加傾向がある!

自然故障の学年別割合

使用年数に応じて「自然故障」は増加する傾向にあります。大学生の場合、レポート作成や実験・調査結果の記録などで毎日ハードな使い方になります。

使用頻度が多くなると、どれだけ気をつけていても「故障する可能性がある」との認識を、持つ必要があります。



オンデマンド型授業も安心

夜間利用可能な無料の電話サポート

生協に行けない時や営業時間外の場合、外部のサポートセンターに無料で電話サポートが受けられます。夜間も対応してくれるので、夜中のレポート作成時でも安心です。

電話無料サポートは
期間限定1年間です



何にもしてないのに…これが自然故障?

自宅など大学外でパソコン作業中に、パソコン初心者には困ったことが起こりやすいかもしれません。

「パソコンの動作がおかしい?変な事は何もしていない…それとも何かした?」焦って各メーカーや一般的な家電量販店へ行くと、高額な修理代が請求されるかもしれません。

生協の学修パソコンなら4年間の保証付きなので、自己負担金内で収まる場合がほとんど。

焦らず、迷わず、
生協窓口へ
相談・持ち込み!

安心
Point!



生協の学修パソコンの実力

1

Force

大学推奨の デバイス



パソコンの選定は、毎年大変

パソコンや学修機器は、毎年バージョンアップをして新発売されていますから、生協の学修パソコンや学修機器も、毎年「生協」「教員」「先輩たち」で選定をしています。

前機種からの改良・改悪の確認、別メーカーへの切り替えなど考慮し一つ一つ意見を出し合い、新入生に使いやすく、さらに4年間の学修に耐えうる物を選定しています。

●大学から求められる仕様や内容に対応

大学生協は大学4年間、その後も安心して使える性能を有したパソコンを用意しています。

パソコンなど「学び」に必要な教材は常に進化しています。時代に沿った学修がスムーズに行えるよう毎年、先輩方の意見を参考に選定しています。



長野大学 企業情報学部
教授

石川 義宗

教員からみなさんへ

ご入学おめでとうございます。いよいよ大学での学びが始まります。日々の学修にとってパソコンは不可欠なものです。というのも、多くの大学と同じく、本学も出席登録やレポート提出、履修登録、シラバスの検索、成績の確認等は基本的に専用のウェブサイトを通じて行われるからです。大学生協のパソコンにはOffice2024が付いており、WordやExcel、PowerPointといったソフトが使えます。これらは企業のデスクワークで普及しているため、学生の間に慣れておくことは皆さんにとって良い予行練習になると思います。さらに、安心して使い続けるために、動作の故障からソフトの使い方まできめ細かな相談サービスがあり、インターネットの危険を防ぐためのウイルスバスターも付いています。就職活動では企業の情報収集や応募書類作成などが不可欠であり、使い慣れたパソコンがあると大変助かります。それらの点で大学生協のパソコンは皆さんの大学生活をしっかりサポートできるものになっています。

大学生のパソコン選び



よくある質問にお答えします

Q 生協オリジナルのパソコンって 家電店で買うより良いの？

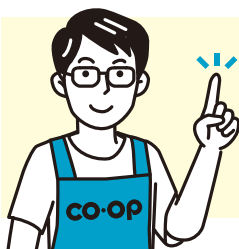
入学から卒業までの4年間、安心して使用できるようになっているのが、大学生協のオリジナルパソコンです。不注意による故障などもカバーする安心保証を4年間に延長。パソコンにトラブルが発生した時に、キャンパス内の店舗へ持ち込めばOK。修理期間中は無料で代替機を貸し出しするサービスも行っています。その他、パソコン利用での操作方法や設定なども気軽にスタッフに相談できます。

Q はじめて自分だけのパソコンを買うけど 必須ソフトとかは、個人で準備するの？

大学生協のおすすめパソコンには、必須ソフトを網羅。セキュリティソフトは4年間、Office2024を使用できるようになっています。また、大学生に役立つ多彩なソフトもダウンロードして使用できます。

Q 生協オリジナルのパソコンの良い点は 他にどんなことがあるの？

生協オリジナルパソコン購入者限定のパソコン周辺機器の無償貸出サービスや、夜間利用可能な電話サポートが1年間無料提供されるなど、きめ細やかなサービスがあります。詳細は下記へ→



チェック
Point!

大学内に持ち込めるパソコンは、「自分だけ」のノートパソコンです

大学構内での学修は、大学のインターネット環境を使ってアクセスします。大学の情報セキュリティを守るため、他の誰か(家族など)と共有しているパソコンなどは、大学に持ち込み禁止です。必ず自分だけのパソコンを用意しましょう。

生協の学修パソコンの応援力

2

Force

学修コンテンツのサポート



●学修に必要なスキルアップを提供

大学の無線LAN環境は充実しています。キャンパス内にアクセスポイントが多数あり、自分のパソコンで調べ物やレポート作成などは当たり前になります。

生協ではパソコン設定の基本や、必須ソフトやアプリの使い方など実践を交えた講習会を、先輩スタッフとともに毎年開催しています。大学生活の質問や疑問も、先輩たちが教えてくれるので、新入生からも好評です。

パソコンを大学生の「学修」で使える状態までサポートします！

パソコン初心者も必ずスキルアップ！

大学から提供されるネット環境やソフト、アプリは、大学が学生を「信頼」した上で、無償提供されています。利用する上での約束事は守らなくてはなりません。パソコン初心者はもちろん、それなりに詳しい人でも、大学内のネットワークを利用するための設定は必要です。

講習会は、大学学事授業の無い日・時間を選び、学修に支障が無い様、スケジュールを組んでいます。

合同パソコンセットアップ会

参加費無料

PC本体価格に含まれています

生協の学修PC



パソコンは購入した状態のままでは、大学の学修に使えません。生協が開催する講習会で「使える状態」にセットアップします。生協の学修パソコン購入者限定の「セットアップ動画／マニュアル」配信を見ても分からない方、自分でセットアップに自信のない方は、必ず参加してください。

パソコンがセットアップ(下記「使える状態」)が完了していない場合、「パソコンスキルアップ有料講座(全7回)」(P.7参照)に参加できない場合があります。はじめから設定をやり直すと数時間かかりますのでご注意ください！

講習会開催日程 (所要時間／4～5時間程度)

※お申し込みの方は、いずれか1回に参加していただけます。
※各回の内容は同じです。 ※中期合格の方は要相談。

2025年

2月 9日(日)	① 13:00～(早期合格者向き)
3月29日(土)	② 13:00～
3月30日(日)	③ 13:00～

講座内容

- ①パソコンの初期設定
- ②学内LANへの接続
- ③Microsoft Officeの設定
- ④セキュリティソフトの設定
- ⑤VPNの設定 等

この
セットアップをして
大学の学修に
「使える状態」
になります！



●この講習会に参加する方に、注意いただきたいこと & 当日必要なもの

パソコンのセットアップを自分で行う自信のない方は、「パソコンセットアップ講習会」当日までパソコンの電源を入れないでください。一度電源を入れると、パソコンの設定が終わるまでは中断できません。当日は「パソコン本体の箱の中身全部」を忘れずにお持ちください。忘れ物があると参加できません。心配な方は未開封のまま、パソコンの入った箱ごとお持ちいただいても結構です。※開催方法を変更する場合があります。開催日程は準備が整い次第、「新入生応援サイト」でご案内いたします。

生協の学修PC



生協オリジナル「セットアップ動画／マニュアル」限定配信

パソコンの起動・初期設定から、必須ソフトの設定まで、大学の学修に必要なパソコンの設定を生協オリジナルの動画や、付属のマニュアルを見ながら、自宅でセットアップができます。

チェック Point!



●生協オリジナルパソコンを購入の方には準備が整い次第、「新入生応援サイト」でご案内いたします。

2 学修コンテンツのサポート

Force

大学生必須のパソコンスキルを身につける!

パソコンスキルアップ有料講習会(全7回)



●大学生活で困らないために、入学時からパソコンマスターを目指す!

大学生はレポートや課題制作などで、日常的にパソコンを使うことが当たり前になります。

この講座は、先輩スタッフが学修生活で求められるパソコンの活用術を厳選し、講師として新入生に基本操作を教える、生協オリジナル講座です。

レポートや課題制作時に使うMicrosoft社の「Office」を中心に、先輩スタッフと共に基本的な操作・作成の方法などを実践を交えながら覚えさせます。その他、知っておくと便利なパソコン知識や、情報サイトの活用方も教えます。

講習会開催日程 (所要時間/1回 約90分 程度)

講習会は全7回の予定です。全ての回を受講してください。
単日参加されても参加費の返金はいたしません。

講座内容	開催日	時間
第1回	4/4(金)	16:00~17:30
第2回	4/5(土)	10:00~11:30
第3回		12:30~14:00
第4回		14:10~15:40
第5回	4/6(日)	10:00~11:30
第6回		12:30~14:00
第7回		14:10~15:40

受講料

生協学修パソコンご購入の方

税込価格 **33,000**円 (税抜/30,000円)

他店でご購入の方

税込価格 **44,000**円 (税抜/40,000円)

今の君は「大学生必須」ソフトを使えますか?

Office 2024



講座内容の一例



Word

- 大学指定の形式で、レポートを作る
- 文書の体裁や書式を、見やすく整える
- 文書に図や表、数式を挿入する



Excel

- データを表に綺麗にまとめる
- 関数を使って、多くの計算を簡単に行う
- 様々な種類のグラフを作成する



PowerPoint

- 相手に伝わりやすいプレゼンを作る
- 見やすいスライドの制作と整え方
- ゼミや研究発表で必要になる機能や、プレゼンのポイント



PC学修活用方法

- レポート提出の際の、メールでのマナー
- 課題の提出方法や学内での印刷方法など、大学での使い方
- 各種大学情報の確認の際に使う、WEBサイトの活用法

プラス!

初心者も安心!基本の「き」から教えます!
**パソコン別
使い方・活用方もレクチャー!**

- デスクトップ?タスクバー?etc...パソコンの機能名称と基本操作、便利なショートカットを知る
- 資料収集に便利なスクリーンショットの撮り方と、利用する上でのマナー ...など

この講座だけの3大特典!

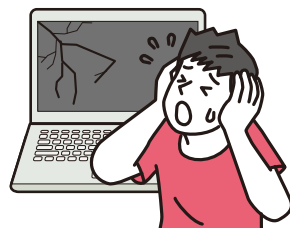
- 先輩のお手本レポートお見せします
- Officeの基本が詰まったオリジナルテキスト付き
- 受講後も練習できる課題データ付き



パソコンの トラブルをサポート

生協の学修PC

購入者
限定!



●もしもの時…パソコンも「学修」も守ります

毎日ハードに使う大学生のパソコンは、一般的な保証ではカバーできません。

生協の学修パソコンには、購入時から4年間のオリジナル保証が含まれています。正常な状態での動作不良(自然故障)は無償で修理可能な保証と、不慮の事故などによる破損などで使える動産保証のダブル保証です。修理中の代替機の貸出も無料です。その他、生協の営業時間外でも利用できる「無料電話サポート」が1年間ついています。

パソコンのトラブルは予測不可能

大学生活では日常的にパソコンを使うことが当たり前になり、必然的にパソコンのトラブルも起こりやすくなります。

例えば、直前まで調子良く動いていたのに、いきなり電源が落ちた…。真夜中に課題制作していたら、うっかりコーヒーをパソコンの上にごぼしてしまった…。講義室へ移動中、パソコンが滑り落ちてしまった…etc...いつパソコンに不具合が生じるのか、誰にもわかりませんね。さて、修理先はどこを選びますか？

これらを踏まえ「4年間、しっかり確実に守れるもの!」を、みなさんに選んで頂きたいのです。

安心の4年間。ダブル保証は「生協の学修パソコン」だからできる!

生協オリジナルのメーカー保証

- 通常1年間で4年間に延長
- 動作不良など、自然故障は0円で修理可能 ※1

プラス!

生協オリジナルの動産保証

- 事故や不測の事態をカバー!
- 画面割れなどの破損、液体こぼし、全損など、自己負担金で保証 ※2

	購入から1年以内	2年目	3年目	4年目	保証範囲
家電量販店やネット通販のパソコン	一般的なメーカー保証	2年目から完全実費			自然故障 破損 水濡れ 火災・落雷 ●通常使用での故障(自然故障)のみの保証です。不慮の事故による破損などは含まれません。
ダブル保証は大学生協だから! 生協の学修パソコン	生協オリジナルのメーカー保証 生協オリジナルの動産保証				自然故障 メーカー保証外のトラブルにも対応! 破損 水濡れ 火災・落雷

※1) 1年間のメーカー保証後、動産保険内にてプラス3年間の自然故障を補償します。 ※2) 負担金は、使用年数で定められた保証金額の上限内で適用されます。

先輩から



環境ソーリズム学部2年(4月からは3年)

中野 花奏さん

生協の学修パソコンを選んだ理由、ベスト1は「4年間」の安心でした

私が生協パソコンを購入した一番の理由は、在学中のサポートが非常に手厚いと感じたからです。私は大学に入学するまで自分のパソコンを持っておらず、初期設定等自分で行えるか不安でしたが、生協パソコンを購入したことで様々な手厚いサポートを受けることができています。

私は特にセットアップに不安を感じていましたが、セットアップ講習会というものがあり、講師の方がパソコンの電源を入れるところから最後まで一緒に進めてくださり、安心して大学生活をスタートすることができました。また、生協パソコン購入者限定のPCサポーターズLINEというものが、なにかパソコンに関して困ったことがあった時にはここに相談することができます。しかも入学当初だけでなく4年間有効!また、生協でパソコンを買うと必要なものがセットとなっているため、買い忘れや家電量販店でどれにするか悩む必要がありません。

このように安心・安全・良いところいっぱいの生協パソコンと4年間の学生生活を過ごしませんか?

3 パソコンのトラブルをサポート

Force

こんなトラブルは、生協の「オリジナル動産保証」が適用されます

事例① 水濡れ

飲み物をこぼしてしまい
パソコンの電源が入らなくなりました

【修理内容】メイン基盤の交換

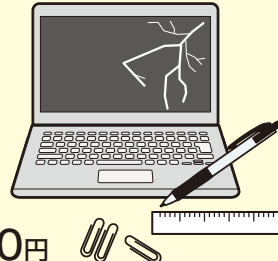


本来の修理費用 **81,324円**

事例② 破損

閉じる時に筆記具を挟んでしまい液晶が見えなくなった

【修理内容】液晶画面の交換



本来の修理費用 **74,520円**



生協の学修パソコンなら「オリジナル動産保証」で
自己負担金^{※3} 5,000円で修理できる!

生協オリジナル動産保証がないと……有償修理は平均 **68,000円!**

(2024年度修理実績より)

※3) 保険金上限金額を上回る場合は差額支払いが発生します。

家電良品店やネット通販には真似できない!

パソコン修理窓口は生協カウンター



代替機は無料!

パソコンの調子がおかしい! そんな時は迷わず、キャンパス内にある生協窓口を持ち込めます。講義まで合間や、ちょっとした時間にも立ち寄ることができます。

その場でパソコンの状態を確認後、生協で一旦お預かりし、生協内で対応できればその日の内に、複雑な故障で修理が必要であれば、生協からメーカーへ修理に出します。

また修理対応だけでなく、普段のパソコン操作で困ったことなども気軽に相談してください。

修理期間も「学修」を止めません

代替機を無料で貸し出し

パソコンのお預かり中も「学修」を止めることはしません。パソコンの持ち込み時に、代替機が必要な方に無料で貸出ます。修理が長引いても、その期間は無料で代替機をご使用いただけます。

代替機は台数に限りがあります。貸出状況によっては、数日お待ちいただくことがあります。ただし「プレミアムサポートパス」(詳細はP.10~)にご加入している方は、優先的に即日、貸出機をお渡しします。

夜間も利用可能。オンデマンド型授業も安心

無料電話サポート1年間

自宅で作業中に「操作が分からない」など、困ったことがあった時、生協窓口に行かなくても、外部のサポートセンターに無料で電話サポートが受けられます。

電話サポート受付期間

2024年12月1日~2026年2月28日
時間/10:00~23:00土日祝日もOK!

プラス! 在学中の安心をアップグレード
パソコンサポートパック

大学生活で起こりがちな、日常的なトラブルや、問い合わせに対応します。【在学期間中有効】

自己負担金は、1事故…5,000円ですが、
使える保証金額には上限があります

学修パソコンの保証金年間限度額は、保証開始日から事故日までの、経過年数により設定されています。累積で限度額に到達するまで、何度でも補償が受けられますが、保険金上限金額を上回る場合は、差額支払いが発生します。

また、保証・保険に関する内容は「動産保険QG-Careアカデミック」の保険加入証に従い、適用します。

チェック Point!



生協の学修パソコンは、サポートがアップグレードできる!



プレミアムサポートパス

●初めてパソコンを持つと物理的なトラブル以外にもいろんな「困った」が次々と出てくる

生協の学修PC



生協の学修パソコン購入者のみ、オプション購入できる「プレミアムサポートパス」は、学生の金銭、時間、精神面の負担を減らし、在学中安心してパソコンを使用していただくために用意した、生協オリジナルのサポートです。

大学4年を迎える頃はパソコンの使用年数も経ち、卒業課題など使用頻度が急増します。自然故障を含むトラブルも起こりやすく、代替機を希望する学生が増えてきます。一番大事な時に困らないよう「転ばぬ先の杖」を、生協はおすすめします。

大学4年を迎える頃はパソコンの使用年数も経ち、卒業課題など使用頻度が急増します。自然故障を含むトラブルも起こりやすく、代替機を希望する学生が増えてきます。一番大事な時に困らないよう「転ばぬ先の杖」を、生協はおすすめします。

「修理では直せない」パソコントラブル

機械的な故障はメーカー保証・動産保証で修理することができます。しかし「設定が元に戻せない」「無線LANに接続できなくなった」などのトラブルは、自分で調べて対処するか、専門のサポート業者に依頼する必要があります。

一般的なサポート業者の料金は、1回30分程度の簡単なサポートでも約5,000円、難しい案件や不具合の内容によっては10,000円～30,000円ほどかかることもあり、突然の出費としては高値です。

「プレミアムサポートパス」加入者は、これが在学中全て無料!

セットアップサポート

個人で購入した便利そうなソフト。使いたいけど、自分でインストールするのが少し不安な時は、迷わずご相談ください。

生協窓口でお持ち込みソフトの安全確認後、インストールの作業を行います。

●生協通常料金/ソフト1本あたり 2,000円～

パソコンの動作トラブルサポート

パソコンは精密機械。使い慣れないうちは何が原因で動かなくなるのかわかりません。

生協窓口でお持ち込みのパソコンを確認後、必要な設定変更などを行います。

●生協通常料金/10,000円～

パソコン充電サービス

家で充電してくるのを忘れた。作業量が多くてバッテリーが持たないなど、大学内ですぐに電源供給ができない時に。

生協窓口でお預かりして充電します。(充電ケーブルや電源アダプタの貸出もあります)

●生協通常料金/無料

パソコンのウイルス駆除

インターネットを繋いでWebサイト見ていたら、怪しいソフトが勝手に自分のパソコンへ…これってヤバイ?怪しいソフトがダウンロードされた?

生協窓口でお持ち込みのパソコンを確認後、必要な設定変更などを行います。

●生協通常料金/5,000円～20,000円

パソコンデータのバックアップサポート

作成中のレポートや大切な研究データ。パソコン本体にトラブルがあったら困ります。保管先を増やしたい時に。

大学のクラウドソフトの使い方や、外部メディア(別売)利用したバックアップの仕方を教えます。

●生協通常料金/5,000円～

- 生協の学修パソコンをご購入いただいた方だけのオプション加入サービスです。
- 代替機は、ご自身のパソコンと同等のスペックとは限りません。旧機をお渡しする場合でも、使用に耐えうるスペックのパソコンです。
- ソフトの違法な複製(コピー)などには対応いたしません。
- ファイル共有ソフトなどが入ったパソコンはお断りする場合があります。
- 消耗品の交換などについては別途部品代をいただきます。

プレミアムサポートパス加入料金

税込

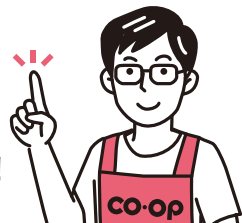
15,000円

(税抜/13,637円)

パソコンの困りごとをいつでも解決

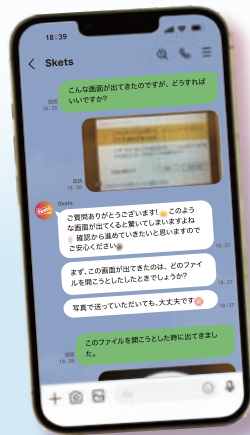
PCサポーターズLINE

相談・疑問は
使い慣れた
アプリで簡単に!



パソコンの困りごとをいつでも解決
長野大生専用PCサポーターズLINE **Skets** 大学生生活を充実させる
パソコンの、すげっと [スケッツ]

UNIV CO-OP × PCサポーターズ TRYWRAP
4年間サポート
48,000円相当がついてくる!



大学4年間のパソコンの「困った!」を いつでもLINEで相談できる!



24時間以内にお答えします!



VOICE **どんな些細なことでも解決できました!**

私は学校の授業でしかパソコンを触ったことがなく、ほとんどパソコン初心者でした。しかし大学では当たり前のようにパソコンを使わなければならず、入学前からとても焦っていました。Officeのダウンロード方法のなかでガイドラインに沿っても上手くできないところがあり、このLINEサポートを見つけ、質問してみました。

すると、先輩方の対応はとても素早く、わかりやすくどんな些細なことでも解決していただきました。誰かに聞きたいけど聞ける人がいない...と言う人や、気軽に聞いてみたい!と言う人はこのLINEサポートを利用してみたいと思います。(利用者の声)

VOICE **お陰で4年間心配なく過ごせそうです**

LINE対応の方には様々な場面でお世話になりました。特に助けられたのはレポート作成の場面です。私の使っているword にページ番号を振れる項目が無く、原因をネットで調べてもわかりませんでした。その時頭に浮かんできたのが生協のLINE対応です。助けていただくべくすぐにご連絡したところ、私が使っていたのがwordの簡易版だったことが原因だと教えていただきました。ご丁寧な正規版のダウンロードまでサポートしていただき、無事にレポートが完成しました。パソコンに疎い私ですが、LINE対応サポートのおかげで4年間心配なく過ごせそうです! (利用者の声)

こんな相談を頂いています!

CASE 01 **PC画面の「変だな?」に。**

なんか...モニターにこんな縦線が入ってる!

Skets 画面が割れてしまってる可能性があるため修理窓口をご案内します!

え? そうなの!? ぜひお願いします...!

CASE 02 **レポート作成の「困った」に。**

レポートにページ番号ってどうやってつけるの?

Skets このように、word画面の挿入>ページで入れられますよ!

おお! できた! 助かりました〜!! 感謝!

CASE 03 **日頃のモヤモヤに。**

最近、パソコンの動きが遅い気がする...

Skets それは困りますよね! こんな方法を試してみよう!
1.再起動
2.OSのアップデート...

まず、再起動してみます!

Skets

●サポート期間はパソコンお届け時から2028年4月末日までとなります。 ●平日は24時間以内目安に返信いたします。 ●パソコンのOSおよびMicrosoft 365 (Word、Excel、PowerPoint) の利用方法、機能・不具合を中心に、一般的な質問・ご相談に対応することができます。その他ソフトウェアや大学の課題への対処法などの具体的なご相談の場合、承れないことがあります。

長野大生に必要なもの



大学生活を始めるに当たって必要だと思われる物は数多くありますが、入学時までにはどうしても必要な学修用品を選ぶ時は、色々見比べても迷ってしまいます。

下記ラインナップは、学修に必須のパソコンを中心に「これは抑えておきたい!」という組み合わせを選びました。あとは大学生活を進める中で必要だと思うものを、追加購入すれば大丈夫です。

長野大生おすすめ学修セット

A または B 生協の学修パソコンセット

4年間の「ダブル保証」付
(メーカー保証 + 動産保証)



マウスコンピューター

A MousePRO G4 シリーズ



プレミアムモバイルノート

B dynabook GCX83 13.3型

1 大学推奨のデバイス

詳細はP.5へ

生協は毎年、先輩学生の意見を取り入れながら、大学の先生と相談して機種を選んでいます。4年間頑張れるパソコンは、教授や先輩たちのお墨付きです!

2 学修コンテンツのサポート

詳細はP.6へ

- 「セットアップ動画/マニュアル」限定配信
- 合同パソコンセットアップ講習会が無料
- パソコンスキルアップ有料講習会(全7回)が特別価格で提供

3 パソコンのトラブルをサポート

詳細はP.9へ

- 「4年間の動産&修理ダブル保証」付き
- 修理、相談の窓口は生協カウンターでOK!
- 修理期間中の代替機を無料で借りられる
- 24時間電話サポートも1年間ついている!

C パソコンスキルアップ有料講習会(全7回)

学修に必須の「MicrosoftOffice」の使い方を、先輩スタッフが実演を交えて効率的な使い方を教えます。生協の学修パソコン購入者は、割引価格で提供します。

大学生になるとパソコンを使う機会が急激に増えます。パソコン操作に自信がない方、不安な方はぜひ、お申し込みください。

この講座だけの3大特典!

- 先輩のお手本レポートお見せします
- Officeの基本が詰まったオリジナルテキスト付き
- 受講後も練習できる課題データ付き

「新入生応援サイト」を活用しよう!

このパンフレットに掲載しきれない学修用品や、オリジナルコンテンツなどもあります。最新情報も含め、生協の「新入生応援サイト」でご確認ください。

また、学修に必要な備品・消耗品などは生協店舗で取り扱っています。入学後は、ぜひ店舗をご利用ください。パソコン操作の疑問・相談もお気軽にどうぞ!お待ちしております。



新入生応援サイト

チェック
Point!



長野大生に必要なもの<パソコン>

4年保証 台数限定



長野県飯山工場生まれの
キャンパスライフを支える高い堅牢性

おすすめポイント

混雑に強い
Wi-Fi 6Eに対応

電波干渉の受けにくい6GHz帯に
対応し、教室内など多数の機器が
一斉にアクセスする環境にも強い。

持ち運びもラクラクな
軽量(約947kg)モデル

本体の素材に軽量・丈夫なマグネシウム合
金を採用。重量の負担が軽減され、長時間
の移動がある人でも安心。

「タフネス」設計の実現で、外出や長時間移動もサポート



マウスコンピューター

A MousePro G4シリーズ

税込 **228,800円**
(税抜/208,000円)

主な仕様

型番・カラー/MousePro G4シリーズ ブラック

OS/Windows 11 Pro

CPU/インテル® Core™ i5-1335U プロセッサー

ディスプレイ/14インチFHD

メモリ/16GB(最大40GB) ストレージ/500GB NVMe SSD

重量/990g

バッテリー駆動時間/アイドル時 約10時間/動画再生時 約6.5時間

その他/Wi-Fi 6/Windows Hello対応認証対応

長野大生
おすすめ
学修セット

A 228,800円 + **C** 33,000円 = 税込 **261,800円**
(税抜/238,000円)

4年保証 台数限定

2024年
モデル



アメリカ国防総省の「MIL規格」に準拠した、
堅牢ボディのプレミアムモバイルノート。

おすすめポイント

Windows 11
4年間使える!最新モデル
Windows 11搭載

オンライン授業も快適!
AIノイズキャンセラー/
AIカメラエフェクター/
Webカメラシャッター

ハイパフォーマンス
第13世代インテル®Core™ i5プロセッサー搭載



サインインは顔を
向けるだけ
顔認証センサー

タイピングが楽になる
入力しやすいキーボード

プレミアムモバイルノート

B dynabook GCX83 13.3型

税込 **159,800円**

主な仕様

型番・カラー/A69EG4W42LL4(オニキスブルー)

OS/Windows 11 Home

CPU/インテル Core™ i5-1334Uプロセッサー

ディスプレイ/13.3型FHD(IGZOノングレア)

メモリ/8GB(交換・増設不可) ストレージ/256GB SSD

重量/875g

バッテリー駆動時間/約24.0時間

その他/Windows Hello対応認証機能/顔認証センサー

長野大生
おすすめ
学修セット

B 159,800円 + **C** 33,000円 = 税込 **192,800円**

長野大生に必要なもの<プリンター複合機>

メーカー1年保証

台数 限定

2024年
モデル



おすすめポイント

- ▶ 導入コストは安く抑えたい!
- ▶ 限られたスペースでもコンパクトに置きたい!
- ▶ 低価格での多機能を実現
- ▶ 印刷枚数<機能性

インクジェットプリンター

brother DCP-J915N

税込 **15,380円**

(税抜/13,982円)

低価格で多機能を実現!これ1台で学びをサポート

主な仕様

型番・カラー/DCP-J915N

インク色数/独立インクカートリッジ4色

A4文章インクコスト/モノクロ:約3.0円/枚 カラー:約9.9円/枚

ファーストプリントスピード/モノクロ:約6.0秒 カラー:約6.5秒

対応インク/LC411シリーズ

A4文章印刷可能枚数/モノクロ:約375枚 カラー:約500枚

A4普通紙スピード/モノクロ:17枚/分 カラー:16.5枚/分

L版写真コスト/(インク+用紙)約23.1円/枚

メーカー1年保証

台数 限定



おすすめポイント

- ▶ 4年間安心してプリンターを使いたい!
- ▶ 機能性とインクコストの両立をしたい!
- ▶ 一人暮らしだけでなく、ご家族皆様で使いたい方にも!
- ▶ 予備の大容量黒インクを1本追加(約6,000枚)

インクジェットプリンター

brother DCP-J4143N-UN

税込 **37,200円**

(税抜/33,819円)

4年保証と予備タンクで4年間の学びを止めない!

主な仕様

型番・カラー/DCP-J4143N-UN

インク色数/独立インクカートリッジ4色

A4文章インクコスト/モノクロ:約0.8円/枚 カラー:約4.1円/枚

ファーストプリントスピード/モノクロ:約5.8秒 カラー:約5.9秒

対応インク/LC416/LC416XLシリーズ

A4文章印刷可能枚数/モノクロ:約3,000枚/約6,000枚 カラー:約1,500枚/約5,000枚

A4普通紙スピード/モノクロ:20枚/分 カラー:19枚/分

L版写真コスト/(インク+用紙)約12.5円/枚

先輩から



環境ツーリズム学部2年
清水 康平さん
(4月から3年)

デジタルの時代でも、プリンターは必要

私は、生協でパソコンとプリンターを購入しました。最初のうちは、パソコンだけでもいいかなと考えていましたが、知り合いの人に「大学生になるとプリンターを使う場面が増える」と言われたのでプリンターの購入も決めました。大学で一年間授業を受けてみて、言われた通りプリンターを使う機会が多いなと感じました。

大学のテストは、講義資料などの持ち込みが許可されているものもあります。このようなときに講義で使われたパワポの資料をプリンターで印刷することで、テストに臨むことができます。また、授業やゼミについては、簡単なプレゼンをする必要があります。このときも、プレゼン用の原稿をWordなどで作成し、印刷することで、プレゼンをスムーズに行うこともできます。これらがプリンターを買うことの大きなメリットだと思います。

生協で購入の方限定特典!

修理時のピックアップ料金・通常3,300円(税込)が、4年間無料!
修理の際は、生協窓口でお申し込みいただけます。(※修理代金は別途)

チェック
Point!



本誌掲載、ご入学者限定「生協の学修パソコン」などのお申し込みは
長野大学生協

新入生応援サイトをご確認の上

ネット販売を
ご利用ください。



申し込み期間

2025年

1月20日(月)~

4月10日(木)

お早めに!

生協がおすすめする教材は「数量限定」です。

必要台数を確保するよう努めていますが、ご購入をご希望される方は、
お早めのお申し込みをお願いいたします。台数がなくなり次第、受付を終了いたします。

1 長野大学生協の「新入生応援サイト」へアクセス!

<https://text.univ.coop/puk/START/nagano/index.html>

「新入生応援サイト」では、パンフレットでは記載できなかった内容や、最新の情報が掲載されます。
ご希望の教材をご注文される場合、再度内容をご確認いただくことを、おすすめします。

●新入生応援サイト内から「新学期教材購入サイト」へお進みください



長野大学生協 新入生応援



2 「新学期教材購入サイト」で商品をお申込みください

商品
ご注文手順

●購入サイトで「アカウント」「パスワード」「メールアドレス」を登録してください。
生協からの送信「メール」の案内に従って、「新学期教材購入サイト」へログインして
ください。

「購入サイト」で
ログイン



購入したい
商品を選択

支払い方法・ご送付先・
配送日・配送時間帯を指定

注文
確定

ご指定された日時に、商品のお届けとなります。

●商品の発送については2025年2月上旬から開始を予定しています。

注意事項

お支払いはクレジットカード(1回払いのみ)、代金引換のいずれかを選択できます。

※送料・代引き手数料は無料です

- お渡しはヤマト運輸による配送となります。配送日の前日、もしくは前々日にご登録いただいたメールアドレスに「発送完了」のメールをお送りいたします。予めメール受信の設定をお願いいたします。
- 一部の商品については、お渡しがお渡し後または、インターネットからダウンロードでのお渡しになる場合があります。詳しくは、商品のお届け時に同梱する印刷物をご覧ください。
- プリンターのお渡しについては、パソコンとは別配送になります。注文した方にお渡しする「プリンターの配送について」の紙面に記載された二次元バーコードより、専用フォームを入力ください。ご指定日にゆうパックで配送いたします。

お気軽にお問い合わせください

長野大学生協生活協同組合

〒386-1214 長野県上田市下之郷乙646
TEL/0268-38-7238 FAX/0268-38-8294
【E-mail】coop@eo.nagano.ac.jp

営業時間/平日10:00~16:30
土・日・祝/休業
長期休暇中は短縮営業

