

東京工芸大学学生生協委員会主催ごしんぼく会のお知らせ

スナックマップ

ごしんぼくかいに参加して、友達をつくろう!!



日時

2026年
3月10日 (火)

時間

受付 12時30分
開始13時

アクセス方法

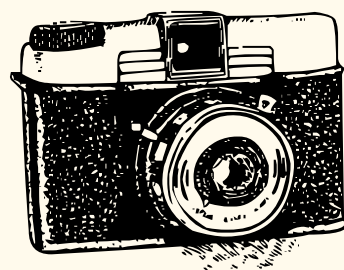
厚木バスセンター7番乗り場 12:00発/12:20発
本厚木駅2番乗り場 12:02発 /12:22 発
神奈川中央交通・厚26・東京工芸大学行のバスに
乗り送れないようにしてください

参加方法



申し込みは、フォームから
お願いします

動きやすい格好で
お越しください



場所 東京工芸大学厚木キャンパス 8号館1階食堂

東京工芸大学学生生協委員会主催

お問い合わせ先 seikyou.0910@gmail.com