

2024年度
工学部

重 要

必ず入学前に保護者の方と
一緒にご確認下さい

パソコン・教科書 教材準備ガイドブック

東京工芸大学生協は東京工芸大生の学びを応援します。



工学部の指定スペックを満たした
複数の機種をご用意しています。

効率の良い学習をささえるiPadのセット割引販売もございます。

●掲載内容

- ①生協推奨パソコンのについて P2
- ②教科書/教材の購入について P13
- ③パソコンお申込み方法について . . . 裏表紙



販売終了・商品変更になる場合がありますのであらかじめご了承下さい。
変更の際には東京工芸大学生協のWEBページにて掲載いたします。



東京工芸大学生生活協同組合

TEL046-242-8272 FAX 046-242-3412

<http://www.univcoop.jp/kougei/>



自分のパソコンを持ち スキルを大学生活中に身につけよう

昨今、自分のパソコンを持つことは、一つの基本的な資格を取得する並みの重要なスキルになっています。というのは、パソコンではいろいろなことができる一方で、いろいろな知識も必要ですし、トラブルに合った場合には自分で対処しなければならない為、日々使っていく間におのずとパソコンに詳しくなるからです。そしてその知識が、大学にいる間だけでなく、社会へ出てからいろいろな環境でパソコンを使いこなしていくのに必須になります。残念ながらこれは、スマートフォンで済ませてしまう生活では絶対に身につかないスキルです。

パソコンをはじめとして、情報技術は理系科目になっていて、いかにも原理を理解すれば使えるようになるかのように扱われていますが、実はスポーツに近いです。皆さんの経験でも、スポーツのルールを知った途端にエキスパートになることはあり得ませんよね？パソコンも同じです。スポーツと同じように、単純な訓練を繰り返すことによってのみ上達するのです。そのためには、誰にも迷惑をかけずにいつでも自由に使うことのできる自分のパソコンを持つことだけが、情報技術上達への道だということがお分かりいただけるでしょう。

生協でパソコンを買うと、大学4年間有効な手厚い保証があるのでとても安心です。工学部では自分のパソコンを携帯することになりますが、生協ならば最適な推奨モデルを用意しています。どこかで必ず手に入れなければならないパソコン。選ぶなら今、生協で購入するのが最適の選択と言えるでしょう。

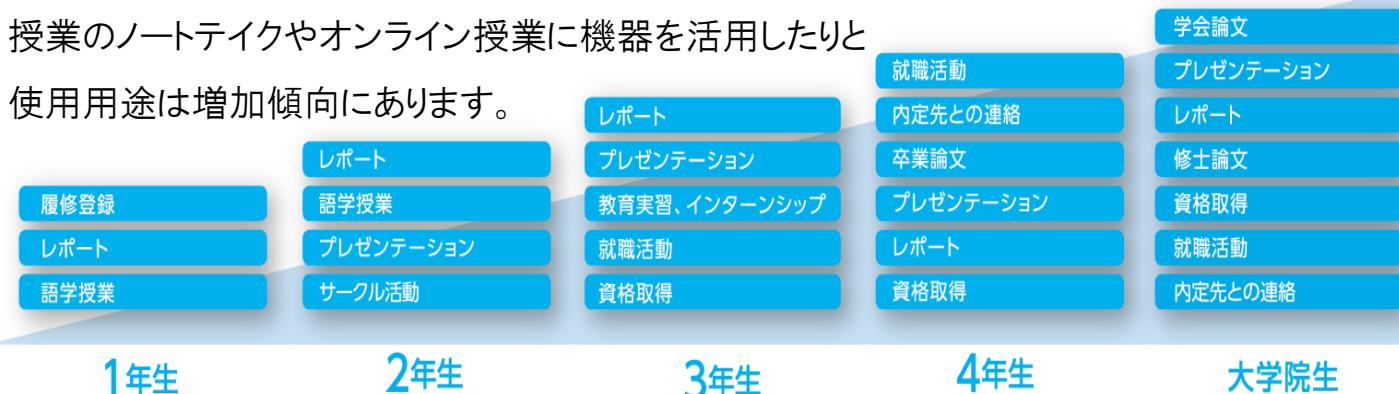
東京工芸大学生生活協同組合

理事長 森山 剛

工学部工学科総合工学系情報コース

工芸大生みんなが必要なこと 4年間の利用イメージ

4年間の大学生活においては、様々な場面でパソコンを利用します。入学時から卒業まで大学生活に欠かせないものですが、年次を追う毎にその重要性が高くなり、新たな使用目的も生まれてきます。短期・長期インターンは企業によって1、2年生でも参加できたり、授業のノートテイクやオンライン授業に機器を活用したりと使用用途は増加傾向にあります。



工学部生の パソコンの用途と選び方①

工学部は個人パソコンの準備が必要です

東京工芸大学では、[コウガイ.net](#)という学内ネットワークで、日々の授業の履修登録から授業資料の配布、学事の大切な連絡、課題の提出、就職活動の支援イベントや求人の情報、資格取得支援のための情報の送信等々を行っています。

工学部では必要なスペックのパソコンを個人で準備して授業を受けます。

- 「コンピュータ基礎」等の授業では必要なスペックを満たす機種が必要です。
- OSにはWindows10、Windows11がありますが、どちらのOSでも授業に問題ありません。
※現在Windows10パソコンをお持ちの方もWindows11にアップグレードする必要はありません。
- キーボード入力に慣れておく事も将来のために必要です。
- Macは上記の授業で対応が困難です。そのためこの冊子にはMacを掲載していません。
※パソコン購入サイトではMacも購入出来ますが、芸術学部生向けとして提案しています。

資格取得・就職活動でも活用

企業に関する情報の収集や採用企業とのコミュニケーションにパソコンは欠かせません。資格の取得のために、インターネット等を利用した学習でもやはりパソコンを活用出来ます。

企業・業界研究

採用試験への
エントリー

エントリーシート
自己PR作成

就職試験対策

ITパスポート試験

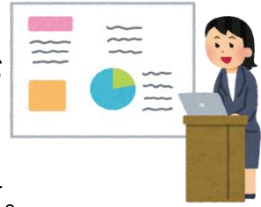
CG-ARTS検定

情報処理技術者試験

マイクロソフトオフィススペシャリスト (MOS)

工学部生の パソコンの用途と選び方②

工学部では入学後からノートパソコンが必要になりますが、上級生になるにつれて重要度が高くなり新たな使用目的も生まれてきます。ここでは工学部の先輩たちがそれぞれパソコンの重要性や活用シーンを教えてくれます。



アンケートでも様々なコメントがありますが、機種選定の参考になればと思います。

建築学科卒の先輩より

1年生からWordやExcelで作成したレポートを提出する授業があります。手書きのレポートは受け付けてくれない先生もいます。

3年生になるとグッと専門的になり、例えばCADの授業ではパソコン上で作成した平面図を立体的な三次元化までできるように学習していきます。

4年生では所属した研究室によって使うソフトは変わってきますが、Word、Excelはもちろん、CADやPhotoshop、IllustratorなどいろんなPCソフトを駆使して4年間の研究成果をまとめていきます。

学年があがるにつれて使うソフトは多様化していきます。そのためにも早いうちからパソコンの基本的な操作を理解しておくことが大切です。

■生協からコメント

CADを使う場合はこの冊子に掲載してるモデルよりさらに性能が上位のモデルが必要になる場合があります。

※キャンパス内にあるパソコンでCADは使えますので安心ください

コンピュータ応用学科卒の先輩より

コンピュータ応用学科という名前の通り、プログラミングやコンピュータグラフィックスなど、やっぱりパソコンを使う機会が多いです。

普段からWindowsパソコンを使うことでパソコンの仕組みや対処方法を知る機械が増えるので、とても参考になります。

情報処理関係の資格の支援制度もありますので、自分のスキルアップのためにも、キャリアデザインのためにも活用するといいいです。

■上級生からこんなご意見も

CPUが低いとやれることが少ない。GPUを積んでいなければ3Dは絶望的(■生協からコメント GPU搭載モデルは芸術学部ゲーム学科生向けモデルが該当しますが重量などの観点から工学部の1年生には推奨いたしません。

組合員パソコンアンケート

「これから入学してくる新生生に対し、パソコン購入についてアドバイスをするとすれば、どのようなアドバイスをしますか？」より抜粋

●建築コース

- ・好みでいいと思います。
 - ・Microsoftは事前にダウンロードしなくて良い。
- 私は入学前に入れてしまって、学校のものに変えるために削除した。
- ・画面の大きさやバッテリー持続時間より持ち運びのしやすさを考慮すべき(画面が小さくても困らないし結局学校でも充電ができる)
 - ・通学時間が長ければ持ち運びやすさ、短ければスペックを優先するのがいいと思う。
 - ・金銭的に余裕があれば予算の範囲でスペックの高いPCを買うべき。
- また、工学部は一年次に基礎教養科目があるが、教員の方は圧倒的にWindows PC率が高いので、Macを使っていてやり方がよくわからない、調子が悪いなどといった場合に対応してもらえないことが実際にあり、相当な拘りが無い限りWindowsを選んだ方が賢い。(■生協からコメント 入学時にはWindowsが指定OSとなっています。)

- ・製図をやるのに画面が大きいものもいい。
- ・「大学で使用するパソコン」ということをメインに置いて、何が必要なのか考えることが大事。

●情報コース

- ・重量とスペック重視、特にUSBポートの数はチェック。
- ・プログラミングや画像編集の授業が今後あるため、ある程度のスペックを積んだパソコンを購入する必要があると感じる。バッテリー駆動時間は、最低でも6時間はあった方が良い。
- ・スペックがよく、アフターサービスが充実していて少なくとも大学卒業まで長持ちするもの。
- ・内部カメラは画面上にある方が映る時に見映えが良い。

●機械コース

- ・意外とソフトを入れる機会があるので、スペックは高い方がいい。

●電気電子コース

- ・PCに詳しい友達や家族からいろいろ情報を得ると良い。

●化学・材料コース

- ・それなりのスペックは必要なのでそれなりの値段のするものを選ぶと良いですよ

生協だからできる4年間の 「安心」をご提案します

今回の冊子に掲載している東京工芸大学生協推奨パソコンはいずれも工学部推奨のスペックを満たしており、さらに

「4年間保証」「4年間動産保険」

が付いている、4年間ずっと使い続けていただくことを想定した、安心してお使いいただけるパソコンセットになっています。

工学部生向けパソコン機種選定について

- 4年間保証+4年間動産保険に対応しているメーカーを選んでいます。
- 大学の指定する必要なスペックを満たすのは最低限として、それよりもスペックの高い2機種をご用意しました。
- 事前に大学の担当の方に生協提案機種をお知らせしています。
- 授業ではWindows11とWindows10どちらでも問題無いので機種選定ではその点を考慮していません(2機種とも全てWindows11搭載モデルです)。
- 生協担当者は学生と一緒にメーカーの事業部見学を行うなど、機種選定についての知識のアップデートもしています。
- 本年度の提案機種についてはメモリ16GBの機種のみを提案しています。

生協推奨パソコンの5大安心ポイント

生協だけの長期保証、キャンパス内に店舗がある安心
パソコンを活用し続けるためのサポートとオリジナルコンテンツ

安心
ポイント

①

自然故障4年保証＋動産保険4年

自然故障：長期4年メーカー保証



正しい使い方をしていても、どうしても故障してしまうことがあります。このような自然故障に対する修理をカバーするのがメーカー保証です。

○通常メーカー保証は1年間のみです

○生協では
メーカー保証1年＋延長3年＝4年保証です

不注意による故障・破損をカバーする動産保険



ユーザーの不注意による故障にはメーカー保証は適用されませんが、生協推奨パソコンには、5,000円からの低額な自己負担金で修理が受けられる動産保証が含まれます。修理が難しい全損扱いの場合は、再購入のための補助もあります。

動産保険適用の例：こんな故障でも、この金額で修理できました！

事例
01

パソコンを机の上から
落としてしまい・・・



症状：電源が入らない
修理費用：135,324円のところ
自己負担金額：40,324円

■購入後3年目補償限度額が100,000円の事例です。修理費用が限度額を超える場合はその差額と免責額5,000円を加算した金額が自己負担額となります。

事例
02

パソコンを閉じる時に
筆記具を挟んでしまった



症状：液晶画面破損
修理費用：74,520円のところ
自己負担金額：5,000円

事例
03

パソコンの上に飲み物を
こぼしてしまった



症状：電源が入らないなど
修理費用：81,324円のところ
自己負担金額：5,000円

動産保険の詳細について

●修理金額の年間補償限度額は、1年目15万円、2年目12万円、3年目10万円、4年目6万円（税込）です。（自然故障と動産修理の合算）

●「紛失」「乱用」「自然災害」等は動産保険の対象となりません。

●保証内容の詳細については、5月以降に保証サービス会社より「サービス証書」が郵送されますので、そちらをご確認ください。

○左記は一例のため記載金額での修理を保証するものではありません。

安心
ポイント

②

キャンパス内修理サポート

身近なキャンパス内に
サポート窓口があって安心

大学生協では、キャンパス内にある店舗で修理などの受付を行っており、講義の合間のちょっとした時間にも立ち寄っていただくことができます。



使用3年以降に増えるといわれる
自然故障に備えるためにも
4年間の保証が有効です。

パソコンは正しい使い方をしていてもどうしても故障してしまうことがあります。主なものにHDD（ハードディスクドライブ）などの故障が挙げられますが、購入から3年目以降になると、一般的に故障率が高くなるともいわれています。

実際使用年数が増えるに従い、故障件数も増加傾向に。通常1年間の保証を4年間に延長している大学生協オリジナルパソコンなら自然故障はメーカー保証の対象になりますので安心です。

4年間使い続けるパソコンを買うなら
4年保証がおすすめです！

安心
ポイント

③

修理時の代替PC無料貸出



修理
貸出

トラブルの程度にもよりますが、通常パソコンの修理にはある程度の日数が必要で、その間パソコンが

使えない、レポートが書けないといった困ったことが起きてしまいます。大学生協では修理期間中でもパソコンをお使いいただけるよう、代替機の貸出しを4年間無料で行っています。

※代替機は購入された機種と異なります。また、台数には限りがあります。

安心
ポイント

④

無料パソコン電話サポート

本紙で提案しているパソコンを購入していただいた皆さまには専門スタッフの電話サポートが受けられます。工芸大生協の営業時間外や長期休暇中などにも安心してご使用いただけるためのサービスです。

サポート期間：2025年2月28日迄
電話相談受付時間：10：00-23：00
土日祝祭日も対応いたします。

安心
ポイント

⑤

情報倫理デジタルビデオ作品集

パソコンを活用する中で、事前に理解しておきたい知識を身につけられるように、4年間視聴可能な映像作品集ライセンスをセットしております。

コンテンツ例：パスワード、著作権、AIなど

Windowsパソコン

工学部指定仕様を十分満たす仕様

価格を抑えつつ、安心の4年間保証+4年間動産保険付きパソコンを実現

Windowsスタンダードモデル

東京工芸大学生協オリジナルモデル

NEC LAVIE N13シリーズ

メタリックライトブルー

工学部パソコン必携化推奨仕様を十分満たしたスタンダードモデル。
4年間保証+4年間保険付きで持ち運びに最適。

CPU	Intel®Core™ i5-1235U
メインメモリ	16GB
大容量記憶装置	SSD 256GB
光学ドライブ	非搭載
USBポート	Type-AUSB3.2Gen2×2/Type-C×1
液晶サイズ解像度	13.3型ワイドLED IPS液晶 FullHD ノングレア
プロジェクタへの 接続ポート	HDMI×1 VGA非搭載
通信1 有線LAN	非搭載
通信2 無線LAN	Wi-Fi6E IEEE802.11ax/ac/a/b/g/n準拠
バッテリー駆動時間	約18.0時間
本体重量	約1.035g
OS	Windows11Home64bit
保証期間	メーカー4年間保証 & 4年間動産保険

台数限定販売



Office(Word、Excel等)は非搭載。
ご入学後大学のホームページから無料でダウンロードすることができます。

NECパソコンセット

税込
価格 **161,800 円**

NECパソコンセット+iPad セット

NECパソコンセットとiPadセットを同時購入で3,300円引!

税込
価格 **245,280 円**

NECパソコンセット

+ 5年間無償修理プリンターセット

税込
価格 **208,800 円**

NECパソコンセット+プリンター+iPad セット

NECパソコンセットとiPadセットを同時購入で3,300円引!

税込
価格 **292,280 円**

Q パソコンのセットアップに関してはどうればいいの？

パソコンセットをご購入いただいた方にはセットアップマニュアルを一緒にお送りいたします。

(iPadについてはセットアップテキストはございません)

基本的にはそちらをご覧になりご自身でセットアップをお願いします。

ご自身でのセットアップが難しい場合はご相談ください。

Windowsパソコン

スタンダードモデルのからさらに上位スペック

+ 安心の4年間保証、4年間保険で在学中使い続けるためのハイスペックパソコン

Windowsハイスペックモデル

東京工芸大学生協オリジナルモデル

Dynabook RCX74

ダークテックブルー

工学部パソコン必携化に対応している上位モデルで14インチ画面でも軽量を実現

- ベーシックモデルより高速処理のCPUを搭載
- 14インチディスプレイで作業しやすい
- 持ち運びしやすい重量は1kg未満

CPU	第13世代 Intel®Core™ i7-1360P
メインメモリ	16GB
大容量記憶装置	SSD 256GB
光学ドライブ	非搭載
USBポート	USB3.2 ×2/Type-C×2
液晶サイズ解像度	14.0WUXGA 広角視野 1920×1200
プロジェクタへの 接続ポート	HDMI×1 VGA無し
通信1 有線LAN	LANコネクタ内蔵
通信2 無線LAN	Wi-Fi6E IEEE802.11a/b/g/n/ac/ax準拠
バッテリー駆動時間	約20.5時間
本体重量	約940g
OS	Windows11Pro64bit
保証期間	メーカー4年間保証 & 4年間動産保険

台数限定販売



Office(Word、Excel等)は非搭載。
ご入学後大学のホームページから無料でダウンロードすることができます。

スペックの詳細は同封のチラシをご覧ください。

dynabookパソコンセット

税込
価格 **199,800 円**

dynabookパソコンセット+iPad セット

dynabookパソコンセットとiPadセットを同時購入で3,300円引!

税込
価格 **283,280 円**

dynabookパソコンセット

+ 5年間無償修理プリンターセット

税込
価格 **246,800 円**

dynabookパソコンセット+プリンター+iPad セット

dynabookパソコンセットとiPadセットを同時購入で3,300円引!

税込
価格 **330,280 円**

Q WindowsパソコンとiPadの組み合わせで大丈夫?

パソコンを作業やオンライン講義視聴などのメイン機器に、手元での資料閲覧やメモ用のサブとしてiPadを活用していただき用途を分けることで効率よく学習が可能です。

データはOneDriveなどのオンラインストレージを使用し共有することで、WindowsパソコンとiPadの組み合わせでもきっと活用いただけるはずです。

同時購入割引あり！

パソコンと併用してノート代わりに使用、私生活での活用に

iPad(第10世代)のご紹介

東京工芸大学生協オリジナルセット販売

iPad Wi-Fiモデル 64GB MPQ03J/A (SV) セット シルバー

パソコンセットとの同時購入で割引いたします
単体及び他色商品は生協店舗でご注文をお願いします。

台数限定販売

チップ	64ビットA14 Bionic
容量	64GB
コネクタ	USB-C
液晶サイズ	10.9インチ LEDバックライトLiquid Retinaディスプレイ
バッテリー駆動時間	最大10時間
本体重量	477g
保証	メーカー1年間保証 +2年目~4年目(メーカー保証準拠) +4年間保険(制限あり)



iPadセットとパソコンセットとの同時購入でiPadセットの価格が割引されます。

- iPadにも大学生協オリジナル4年間延長保証付き (バッテリーの劣化は対象外です)
- iPadセット内容は下記になります
iPad63,800円 + iPad用動産保険9,500円
+ Apple Pencil13,480円 (第1世代USBアダプタ付き)
で86,780円相当のところ

Windowsのパソコンセットと同時購入で3,300円お得！

iPad (第10世代) 用

Apple Pencil (第1世代)

- 4年間延長保証対象 (セット購入の場合のみ)
- USBアダプタ付き
- 筆圧検知機能を持つ第一世代をあえて提案します！
- 単体購入をご希望の場合は生協店舗で注文下さい

単品購入時の参考価格 (税込) **13,480円**

<iPadフル活用の上級生、1年生終了時、2年生終了時、同じ方に2回コメントをもらいました！>

私が特にiPadが役立っていると感じる場面は1年後期の必修科目である「プログラミング基礎」です。

この授業ではVisual Studio というプログラミング用のアプリケーションを使用するのですが、コードを書く作業、ビジュアルを整える作業、動作を確認する作業をする必要があるため、出来るだけ画面を広く使うやり方がやりやすいと感じます。しかし、授業資料を開きながらどうしても画面を広く使えなかったり、一部重ねたりしなければなりません。

この時にiPadで授業資料を表示し、PCの横に置いておくことで、サブモニターとして活用ができます。細かいコード例などもiPadなら大きな画面でストレスフリーに見ることができ、非常に便利です。また、iPadは直感的な操作に優れているので、プログラム全体の流れを可視化するための、フローチャート作成にも有効活用できると思います。夏に参加したハッカソンでは、どの様なアプリを作るかの打ち合わせにiPadを使用していました。話し合いや思考をまとめやすく、共有も容易です。

2年生になり、iPadを活用出来る場面がさらに増えました。そのいくつかをご紹介します。

まず、授業でPDF形式の資料を扱うことが多くなりました。iPadならPDFに直接書き込みが出来るため、ノートを取るには非常に便利です。スタイラスペンを使用することで、アナログとデジタルの良いところ取りをした作業が可能のため、効率良く見やすいノートを作ることが出来ます。資料をiCloudに保存しておけば、通学中にiPhoneで予習復習することも出来ます。

また、iPadではアプリやオンラインのプログラム実行環境を利用して、簡単なプログラムの作成・実行が可能です。授業や課題においても、手軽にプログラミングに取り組むことができ、スキマ時間の有効活用やスキルの向上にも寄与しています。

このおかげで荷物も軽くなり、通学時の負担が軽減されました。ノートPCを使う授業がある日以外はiPadを持って行くだけで良いので、身体の負担が減少したことで、勉強に集中できる時間が増えたのは大きなメリットです。

このように、iPadの使い方は無限大です。私はほとんどの授業でiPadを教科書やノートの代わりに、サブ端末として活用しています。自分のスタイルに合わせて積極的に活用し、効率的な学習環境を構築していくことをおすすめします。



情報コース
新3年生 宇野さん

共通オプションのご案内

オプションに関しては単体での販売は行っておりません。
数量限定品につき、締切日より前に販売を終了する場合がございます。ご了承ください。

オプション①

5年間無償修理付きプリンタ

EPSON エコタンク搭載モデル EW-M634T

- 安心のメーカー5年間無償修理付
- スキャナ+コピー機能のある複合機

- ・スマホ対応
- ・無線LAN/有線LAN
- ・最大A4サイズ
- ・USBケーブルは別売りです



税込
価格

47,000 円

～先輩の声～

課題レポートが前日までに終わらず、当日の朝に書き上がりました。
プリンタが無かったらその単位は取れていなかったの、やっぱり持っていてよかったです。

オプション②

トレンドマイクロ ウイルスバスター4年版

感染しない、感染させない
セキュリティ対策におすすめ！

税込
価格

6,300 円

ウイルス対策にとどまらず、さまざまな脅威に対する信頼性の高い総合セキュリティソフト、ウイルスバスタークラウドキャンパス版です。市販のセキュリティソフトは、購入後1年あるいは3年で有料の契約更新が主流ですが、4年間更新費用をかけることなく、セキュリティが確保された環境で卒業までパソコンを安心してお使いいただけます。



写真はイメージです。
シリアル番号が記載された用紙が商品となります。

オプション③

大学生協オリジナルパソコンセット 4年間プレミアムサポートパック

- ・4年間保証、4年間保険に加え様々なサポートが4年間対応
- ・お申込みいただいた方は入学後会員証をお渡しいたします
- ・サービススタートは4/1からになります

※詳しくは11ページをご覧ください

税込
価格

15,000 円

オプション④

デジタルノートテイキングのためのiPad活用講座

- ・iPadをどのように授業で活用していくか不安がある方などを対象にしたオンライン講座となります
- ・全国の大学生と同時に受講する形式です

※詳しくは12ページをご覧ください

税込
価格

5,000 円

オプション③

大学生協オリジナルパソコン

4年間

プレミアムサポートパック

故障、修理以外のトラブルも入っていれば安心

通常故障や破損、水濡れ等はメーカー保証や動産保証で直せますが、機械が原因ではないパソコンの不調やトラブルは対象外です。

「プレミアムサポート」は通常有料となるトラブル解決のサポート作業を無償で受けられるサービスです。

またWordやExcelの使い方がわからないときにもお教えできます。

上級生になってもパソコンを使っている「困った」「わからない」はあります。在学中フルに使えるサービスです。

Support
01

パソコンの調子が悪い…
明日レポート提出なのに、
指定のページ設定ができない…



電話サポート4年間パック (遠隔サポート付き)

- パソコンの調子が悪いとき…
- WordやExcelなどの操作がわからないとき…
- 365日 10:00～19:00 電話対応 (遠隔サポート付)
- 4年間何度でもご利用いただけます！

※通話料はお客様のご負担となります

プレミアムサポート加入者限定サービス

Support
02

修理しなければ。
代替機が一刻も早く欲しい！



代替機のお急ぎ便対応

- 修理時にお貸し出す代替機を優先的に手配
- 直接ご自宅へ配送 & 返却時も自宅から可能
- 送料無料

※代替機は店頭でお申し込みいただけます
※申込み時、即時お渡しができない場合があります

プレミアムサポート加入者限定サービス

Support
03

リカバリしたいけど、
どうすればいいの？
修理したらまたセットアップ
しないとイケない…



OSリカバリー & 初期セットアップ作業

- 修理にともない必要な際にOSリカバリーを行います
- 修理にともない初期セットアップが必要な際に希望者に設定内容をお聞きした上で実施します

※パソコンの状態によっては作業が行えない場合があります

通常15,400円(税込) ~のところが
4年間何年度でも **0円**

Support
04

故障してデータが
取り出せない…
困った！



データリカバリー

- 物理的にパソコン内のSSDが故障していない場合に限り、指定範囲のデータをコピーして取り出しが出来ます
※データを入れるメディアはご準備いただくか、有料で販売も可能です
※パソコンの状態によっては、作業が行えない場合があります

通常22,000円(税込) ~のところが
4年間何年度でも **0円**

Support
05

夏休みで大学に
修理に出しに行けない…



大学の休み期間中の 修理宅配受付サービス

- 通常修理受付は生協店舗にお持ちいただきますが、夏休みや春休みなど大学の休み期間中の修理受付を宅配便にて行います

※修理完了後は店舗でお返しします
※授業期間中はご利用いただけません

プレミアムサポート
加入者限定サービス

- ・ 4年間保証、4年間保険に様々なサポートを行います。
- ・ お申込みいただいた方は入学後会員証をお渡しいたします。利用の際は会員証を持参いただくか加入の旨申告ください。
- ・ サービススタートは2024年4月1日からとなります。

新学期特別価格
(4年間一括払)

15,000円(税込)

そのiPad、何に使う？

デキる先輩はデジタルノートを使っています！

講義資料もテキストも膨大な量。さらにノートやルーズリーフまで…荷物が多くて移動が大変！

講義資料はオンラインで配布されることが多く、その度に自分で印刷しなければならない…



ノートやルーズリーフだと、どこにどの内容を書いたか分からなくなって見返せない…

講座を受講すれば **すべてiPad1台で解決できます！**

オンライン 大学生のための

iPad活用講座

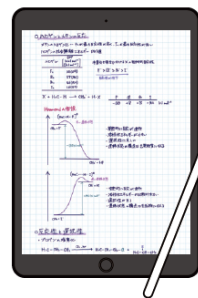
開講時期

90分×2コマ

3月上旬から5月中旬
全15クラスから選べます

受講料

5,000円(税込)



詳しくは動画で



※2コマ目は分野に合わせて希望の日時にご参加、またはご視聴いただけます。 ※詳しい日程・内容・お申し込みに関する注意事項等は下記、またはwebサイトをご確認ください。

この講座の内容

第1回

授業でどう使う？



講師によるデジタルノートの使い方の講義を受講します。大学生ならではの活用法が身につきます。

第2回

先輩から学べる！



文系・理系・医歯系^{※2}の各先輩学生から実際の学び方、および活用法を紹介し、自分の分野に合った活用法が身につきます。

動画1

iPad OS・iPadの基本操作動画^{※1}

動画2

学習以外での活用法の紹介動画

交流会

学習以外での活用法を先輩学生が紹介

※1 iPadの基本操作に不安のある方は第1回講座までに各自でご視聴ください。 ※2 医学部医学科生向けの専用の講座もあります。

日程や詳しい講座内容、お申し込みに関する注意事項はこちらから

お申込は入学予定の各大学生協までお問い合わせください



大学生のためのiPad活用講座			
講座概要	デジタルノートを中心としてiPadの操作説明と実際の大学生の活用事例の紹介をします。自分に合ったiPadでの勉強法・iPadの活用法を身につけることができます。	受講料	5,000円(税込) <small>テキスト1冊・テキストに対応したオンデマンド動画を含む</small>
開講時期・時間帯	3月上旬～5月中旬の間に始まる15クラスから選んで参加いただけます。各クラスの開催予定時間帯は17:00～21:00です。	受講に必要なもの	●iPad ●Apple Pencil ●パソコン(Windows11またはMac) ●インターネット接続環境(Zoomアプリを使用します) ●イヤホンとマイクの使用をお勧めします。 ●Microsoft OneNote(Microsoft 365には付属しています)
コマ数	90分×2コマ <small>Zoomによるオンライン講座</small>	取消規定	お申し込み後、開講まで… 取消料1,100円(税込)をいただきます。開講後… 返金なし
	<small>どのクラスに何度でも参加OK</small>		

●お申込後、大学生協事業連合・講座事務局より講座で使用するシステムのID・パスワード等をメールにてご案内します。@univ.coopからのメールを受信できるようにしておいてください。●講座の様子は動画で収録しています。欠席時や復習にご活用いただけます。●動画の視聴やオンライン講義の体験等に必要な機器および回線はご自身のご負担で用意ください。また、接続に関するトラブルや視聴品質の低下等については弊会では一切責任を負いません。●本サービスで提供される、動画を含めた一切のデータは個人の利用に限定しています。いかなる形であっても、複製や再配布・上映などご購入者以外の方が利用できる状態を生じさせることは認められません。●その他、ご不明の点などは入学予定の各大学生協までお問い合わせください。●このご案内には2023年10月20日現在の情報に基づいて作成しています。講座内容等の一部を変更する場合は講座案内のwebページにてご案内いたします。

②教科書の購入について

● 大学の授業とは？

大学での授業は一般教養と専門教育に大別されます。東京工芸大学では主に『基礎専門科目』『教養科目』に区分されており、卒業するためには、各学科・コースごとに定められた所定の単位を取得しなければなりません。必要な授業を各個人で選び、履修登録を行います。詳細は大学から配付される「履修手引き」「教科概要」「時間割」に書かれており新入生オリエンテーション時の履修ガイダンスで説明がありますのでしっかりと聞いておきましょう。

● 大学生は自分で教科書を選びます。

大学で使用する教科書は高校までの教科書とは異なり、先生が一般の書籍を『教科書』として使用します。同じ学科・コースでも履修の仕方によって必要な教科書は個人ごとに違いが出てきます。また、一部の講義ではプリントなどを配付し「教科書」を使用しないこともあります。そのような事情がありますので、**新学期にかかる教科書代の目安は、ひとまず数千円～3万円ほどとお考え下さい。**

生協では4月の前期講義開講に合わせて教科書・教材を販売いたします。また、先生方のご協力により教科書の一覧表を作成しています。自分の受講する講義の該当教科書をご確認の上ご購入ください。一旦ご購入頂いた教科書は、**お客様のご都合による返品・交換ができません。**充分にご検討いただいてからご購入下さい。なお、乱丁・落丁はお問い合わせ下さい。

教科書のご購入前に生協への加入手続きを済まされることをお勧めします。購入時に組合員証をご提示いただくことで10%の組合員割引きでご購入いただけます。教科書以外の参考書や副読本、文芸書など授業と関係がない一般書も生協で購入する場合**約10%引き**になります。教科書は4月の授業に間に合わせるため、入学人数が確定する前から準備を行っています。そのため品切れする場合も少なくありません。必要な教科書は早めにご購入下さい。

必要な教科書は教科書販売期間中に購入しましょう。販売期間後は出版社からのお取り寄せとなります。専門書ですのでお取り寄せには1～2週間かかることもあります。必要な時に手に入らない場合もございます。課題や試験直前に教科書を買おうとして購入できない方が、必ず毎年いらっしゃいます。

教科書、教材購入前に生協にご加入ください！

**生協未加入の場合教科書、教材販売で生協割引が適用されなくなります。
生協ご加入には出資金が必要です。**

教科書や書籍の他、授業に必要な教材も生協特別価格で販売しています。生協加入のお手続きがお済みでない方は別紙「加入手続きのご案内」をご覧の上、お手続きをお願い致します。

教科書の購入方法

先生が授業用に指定された教科書・教材は生協で販売します。

教科書を購入するまで

①学科・コースのガイダンスで履修の説明を聞く。

授業の履修の仕方や、ポイントなどについて説明があります。必ず出席してください。

②授業開始以降に履修科目を決める。

授業が始まりましたら先生より準備・購入しておくものがないか確認してください。その授業を履修するかどうか決まってから、その授業に必要な教科書・教材を購入しましょう。

③生協のお店で教科書・教材等を購入する。

厚木キャンパス(工学部)教科書販売のご案内

販売期間 4月4日(木)～5月10日(金)

場 所 東京工芸大学8号館2階生協にて店頭販売

販売方法 配送については店舗で承ります。(有料ヤマト運輸宅急便)

※詳しくは大学のガイダンスでご案内予定です。最新情報は生協のWEBページにて確認ください。

◆教科書購入Q&A◆

Q 教科書代はいくらぐらいかかりますか？

A 入学する学科・コースによって異なります。クラス分けや選択制の授業もあるので同じ学科・コースでも履修する授業によって合計金額は異なります。ここ数年は、数千円～3万円ほどになるようです。

Q 教科書は授業の前に買わなければいけませんか？

A 最初の授業から使う場合と、1回目の授業で先生が説明される場合と授業により異なります。履修の案内を良く読んで準備してください。教科書を使わない授業もあるので履修の案内でご確認ください。

Q どの教科書を買えばいいのですか？

A 履修の案内に掲載されている場合が多いです。授業中に先生から指示・案内される場合もあります。生協が先生から集めた情報を生協のお店で一覧表で掲示いたします。その後に教科書が追加や変更になった場合は、生協のお店の教科書コーナーでご案内いたします。

Q 教科書はいつまでに買わなければならないのですか？

A 教科書は生協のお店で販売していますが4月中にお願いします。それ以降教科書・教材はお取り寄せになり入手中で時間がかかります。必要な教科書はなるべく早めに購入してください。

Q 参考書は買った方がいいのですか？

A 「参考書」と言っても、「無ければ授業に困るもの」から「より理解を深めるためのもの」までありますので、授業を聞いて必要かどうか自分で判断して購入してください。

Q 参考書も生協で買うと10%引きになりますか？

A もちろん教科書・参考書も含め、書籍・雑誌は**10%引きになります。**

購入の際は生協組合員証(スマホで表示)を忘れずにお持ちください。

実習・実技教材

(各キャンパスの生協店舗でご購入ください)



白衣 工学部・実験 芸術学部・写真学科

生協価格 **¥3,620** (税込)

サイズ:男性 165~188cm 女性 150~173cm

薬品などの流入を防ぐゴム絞り袖口と深い内ポケットで電卓等の収納も OK です。白衣はオールシーズン着用します。冬場は着膨れするため動きやすさを考え少し大きめのサイズをお勧めします。※写真はイメージです



関数電卓 工学部

CASIO fx-JP500CW-N

生協価格 **¥3,100** (税込)

この関数電卓は工学部の「化学実験」などで使用するために十分な基本性能を備えています。「化学実験」以外の授業でも必要ですので工学部生におススメしています。

※既に関数電卓をお持ちの方でも「プログラム機能搭載の機種」は使用不可の授業がありますのでご注意ください

詳しくは授業時に確認ください



体育館シューズ 工学部

生協予定価格 **¥4,500** (税込)

大学体育館での体育授業は外履きとの兼用が禁止されています。

必ず屋内用のシューズを別にご用意ください。

※大学指定ではありません ※写真は昨年モデルとなります

体育は選択授業です。詳しくは 4 月のガイダンス等でご確認ください。

その他の各学科・コースごとの使用教材については入学後授業で案内されます。

先生から指示があったものは、生協店舗でご購入をお願いします。

よくある質問

生協のパソコンは高いですか？安いのですか？

東京工芸大学生協で提案しているパソコンは、一般店等とは違って、4年間保証・動産保険・学内修理受付修理時代替パソコン無料貸出、などがすべてセットになっています。

「4年間使うパソコンを購入する」ことを考えると大変お得でとても安心なセットです。「安心」に「価値」を感じる方には特にオススメとなっています。

パソコンや電子辞書が購入できる時期は今だけですか？

パソコン・電子辞書とも台数限定の商品のため、新学期限定の販売となっております。毎年大変ご好評いただき、売り切れもございます。お早めにお申込みください。

比較ポイント	生協	一般店 追加オプション等 無いの場合
自然故障による保証	4年	1年
水濡れ・落下等による 動産保険	4年	×
修理対応窓口	大学内生協	購入店舗
修理時代替機貸出	○	×
学内無料点検会	○	×

パソコンセット お申込み方法について

- パソコン・プリンタその他周辺機器は配送にてお送りいたします。配送は1週間後になります。指定日配送も可能です。配送希望日未記入の場合は最短でお届けします。詳細はWEB申し込み時にご確認ください。
- 各パソコンセット、オプションは数量限定のため、先着順にてご用意します。
- 予定数量が終了次第締め切らせていただきます。ご了承ください。
- ご不明な点はお問い合わせください。

配送料無料
代引手数料有料

WEBからお申込み



お申込みは東京工芸大学生協ホームページ「**新入生応援サイト2024**」からお願いします。

東京工芸大学生協 新入生 で検索

<https://text.univ.coop/puk/START/kougei/index.html>

クレジットカード・代金引換払いが
選べます。

Webサイトは24時間お申込みできます。

ご希望の商品以外のご購入について

各キャンパスの生協のお店にてお申込み・お支払いください。

※営業案内をご確認の上、ご来店ください。

iPad単体でのご購入やiMacのご購入をご希望の場合にもアカデミック価格(学生・教職員様割引)にてお取り扱いしています。各キャンパスの生協店舗にご来店の上ご注文をお願いいたします。

また専用WEBページの案内を別紙で同封しておりますのでそちらからお申込みいただくことも可能です。

お問合せ
連絡先

東京工芸大学生協生活協同組合

電話：046-242-8272 FAX：046-242-3412

メール：tpu_coop@kougei-coop.or.jp

※お問い合わせは厚木キャンパスでまとめてお受けしています。



入学準備情報満載新入生応援サイト
生協加入の手続きもこちらから行えます。

<https://text.univ.coop/puk/START/kougei/index.html>