

重要

ご家族と一緒に
ご覧ください

入学から卒業まで、
4年間の安心を徹底追及。
工学院大学の先輩が選んだ、
[軽さ][薄さ]にこだわった1台。

工学院大生のための 学習用パソコンのご案内



- ・工学院大学のパソコン事情…p1
- ・先生からのメッセージ…p2
- ・4年間安心のアフターサービス…p3~5
- ・大学包括ライセンスについて…p6
- ・パソコン/プリンタのご案内…p7~9
- ・先輩からのメッセージ…p10
- ・電子辞書/通信機器のご案内…p11~13
- ・Q & A…p14
- ・お申し込み方法のご案内…p15

お申し込み期限

4月8日

但し、**台数限定生産**
につき、無くなり次第終了です。

お早めにお申し込みください！

工学院大学学園生活協同組合

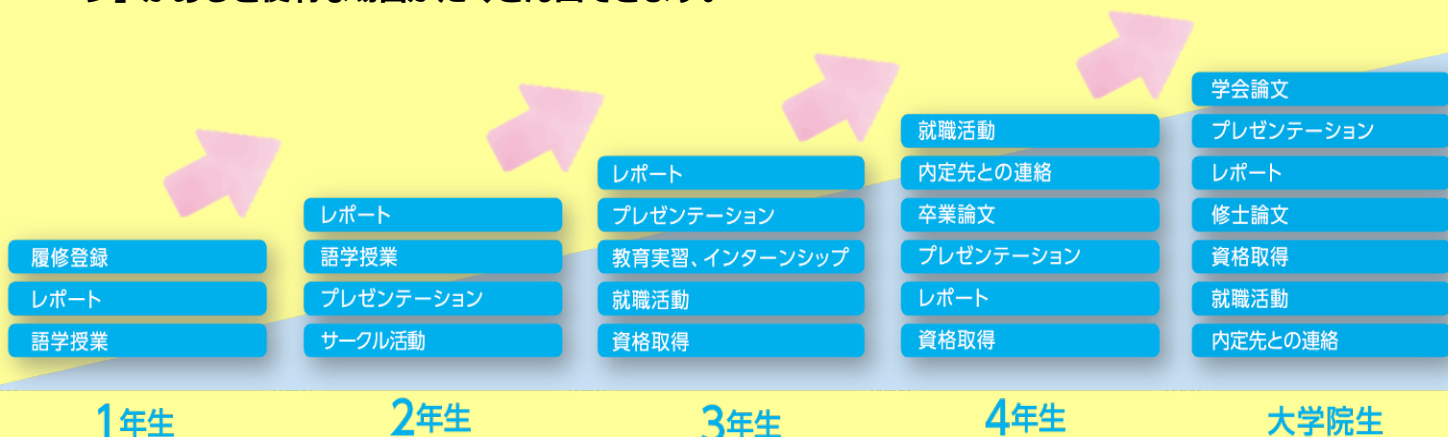
お問い合わせは▶ **TEL:042-626-5766**

MAIL:8sb@kucoop.or.jp

パソコンがなければ、大学生活は始まらない。

自分専用の「マイ・パソコン」は入学時から大学生活に欠かせないものです。さらに年次を追う毎に、その重要性は高くなり、新たな使用目的も生まれてきます。

工学院大学では「パソコンの持ち込み必須」の授業はありませんが、課題やレポートはもちろん、大学ポータルサイト「KuPort」の利用など、日常的にパソコンを使う機会があり、「マイパソコン」があると便利な場面がたくさん出てきます。



更に、社会人になると、ほとんどの職種でパソコンを使用します。また、「パソコンは使えて当たり前」の状態が求められます。大学生のうちに、十分使いこなせるようになっておきましょう。

基礎は授業で

1年生では、ほとんどの方が「情報処理」の授業を受講して、パソコンの基礎知識、電子メール、情報倫理の理解、Word/Excelの利用、プログラミングの基礎等を習得します。

授業で使用するパソコンのOSは、WindowsOSです。

KuPort(キューポート)

「キューポート」とは、工学院の学生・教職員専用ポータルサイトです。

授業、学生生活、レポート、申請書等の情報がまとめられており、履修登録はKuPortを使用して、Web上で行ないます。他にも、休講情報を閲覧したり、日常的にチェックします。

また、学生全員に、大学よりメールアドレスが配布されます。教員との連絡や、学生同士の連絡に使用します。

※キューポートの使用方法は、情報処理の授業で説明があります。

パソコン演習室

大学内には、パソコンが設置された演習室があり、空き時間に利用することができます。

ただし、教育研究目的の利用に限られますので、各自で自由にソフトウェアをインストールしたり、趣味には利用できません。また、日曜・祝日や夜間利用ができない等の制限があります。

学内無線LAN

食堂やラウンジには、有線、無線のネットワーク環境が整備されています。

マイパソコンを持ち込んで、インターネットにアクセスすることができるので、昼休みや空き時間を有効に利用できます！



八王子学生センター
1階食堂ホール

また、2017年3月には、「ラーニングコモンズ八王子」新2号館も新たに竣工されました。

「ラーニングコモンズ」とは、学生の自学自習の支援を目的として設けられた施設です。複数の学生が集まって、様々な情報を用いて議論を進めていく学習スタイルを可能にする「場」を提供するもので、広いスペースと情報通信環境が整えられています。

マイパソコンを持参すれば、いつでも快適な自主学習が可能です。



新2号館「ラーニングコモンズ八王子」

新入生に望むPCライフ～先生からのメッセージ



先進工学部 応用化学科
杉山 健二郎 先生

大学生活をより充実したものに
するために、パソコンの活用
が不可欠です。化学系学科では、
1年生から3年生までに、たくさ

んの実験の授業があり、実験データの整理や、レポートの
作成などにパソコンを使用しています。講義科目でも、資
料の配布や課題の提出などにパソコンを利用している科目
もあります。また、4年生では、指導教員や先輩との卒論
研究に関するディスカッションや、研究成果を発表するた
めの資料作りやプレゼンテーションにもパソコンを使用し
ています。

大学生にとって必須のパソコンですが、そのスキルは、
入学してくる学生によって様々です。そのため、1年時にパ
ソコンの基本操作、表計算、プレゼンテーションソフトの
使い方等を習得する授業が用意されています。

パソコンを最大限に使いこなし、充実した大学生活を送っ
てください。



工学部 電気電子工学科
市川 紀充 先生

スマートフォンは使いこなせる
けど、パソコンはほとんど使わ
ないから良くわからない。こん
な学生さんは、いませんか？

スマートフォンはみなさんの生活には欠かすことの出来ない
電子機器ですが、そのうちパソコンも生活に欠かすことで
出来ない電子機器になります。ワードやエクセルなどのパソ
コンソフトは、実験レポートや卒業論文を作成するとき必要
になります。そのようなパソコンソフト以外にも多くの専門
的なソフトがあります。学生のときに学ぶパソコンの知識や
操作法は、大学を卒業したあとも必ず役立ちます。大学内
にはパソコン室がありますが、パソコンを購入しておけば、ス
ターバックスや自宅でもレポートが作成できるようになりま
す。最近ではSSD（ソリッドステートドライブ）という記憶装
置を搭載したパソコンがあります。そのパソコンは、十秒程
度でウィンドウズが起動します。一昔前のパソコンと比べ
ると、快適にウィンドウズが起動するようになっています。そ
のようなパソコンを早めに購入し、操作方法等を早めに身に
つけることをオススメします。

これまで、パソコンを使ってモノを作る経験というのは
あったでしょうか？大学生活ではこのようなパソコンでモ
ノを作る機会がたくさん出てきます。

情報学部では1年次からプログラミングを行い、ソフト
ウェアそのものを作成していきます。また、実験科目では
実験自体でパソコンを使うこともありますし、レポートを
作成するために長文を書くことはもちろん、データの整理
や図表の作成をするなどにも必要になります。

勉強もそうですが、何事も修得にはトライ&エラーが必要
になります。

大学の演習室にももちろんパソコンはありますが、いつ
でも自由に使い、必要なソフトを自由にインストールできる
自分のパソコンを持っておくと、時間の自由度が増えるた
めおすすめです。ぜひとも色々と試行錯誤して、様々なモ
ノづくりの文房具であるパソコン

を使いこなし、大学生活を楽しん
でください。



情報学部システム数理学科
北山 大輔 先生

パソコンやパソコンソフトを「使える」ではなく、「使い
こなせる」ことは、大学生の皆さんの「強み」になります。
入学後、授業でレポートを作成する機会も増えてきますし、
調査・実験で得たデータや設計図面を使ってプレゼンテー
ションを行うこともあるでしょう。そうした時にパソコン
やパソコンソフトを使いこなせれば、データを効率良く整
理・分析したり、グラフ・図表・設計図面・CG等を効果的
に用いながらレポート作成やプレゼンテーションもできる
ようになります。

そのためには、できるだけ早い段階でマイパソコンを準備
し、自分仕様にカスタマイズして授業のいろいろな場面で
活用できる環境をつくることも有効な手段です。

自分仕様のマイパソコンを最大限に活用して「使いこな
せる」スキルを身につけ、皆さんの「強み」にしていま
しょう。習得したスキルは、就
職活動の時や大学を卒業した後
も皆さんの「強み」として必ず
役立つはずです。



建築学部まちづくり学科
村上 正浩 先生

4年間安心して使える!~充実の4年間保証&動産保険

購入時からご卒業まで、4年間の安心をお約束



4年間の「メーカー保証」と「動産保険」

パソコンは、精密な部品がたくさん集まってできている、大変デリケートな機器です。大切に使用していても、愛用すればするほど、「壊れ」たり、「壊して」しまうことがあります。そんな「もしも」の時でも、生協パソコンなら安心なんです。

自然故障に対応する為、パソコンには「メーカー保証」が付帯していますが、通常量販店で販売されている商品は、1年間の保証がほとんどです。しかし、大学生協では、この「メーカー保証」を4年間に延長しました。

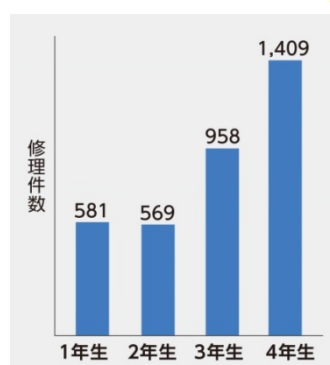
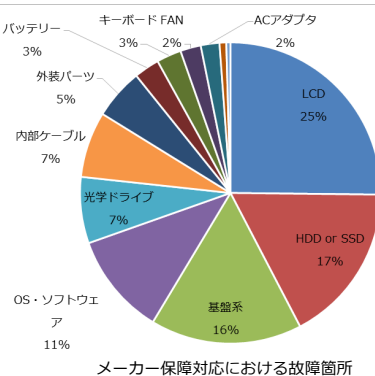
また、「メーカー保証」の対象外となる、自己責任で「壊して」しまった時には、「動産保険」が適用されます。自己負担金を大幅に軽減できます。大学生活のよきパートナーとして、入学時に購入したパソコンを、卒業までの4年間、存分にお使いいただけます。

自然故障は使用年数に応じて増えてくる!

パソコン自然故障の件数は、右のグラフが示すように、使用年数に応じて増加してきます。また、自然故障が発生する箇所は、円グラフのような内訳になっています。

最も多いのが内蔵記憶装置（HDD）で、キーボード、液晶ディスプレイと続いています。これらの自然故障は、一般的に購入後3年目以降に増加する傾向があります。

上級生になるほど、パソコンの使用頻度が更に高まり、重要性も高まってきます。そんな時、自然故障が起こっても、無償で修理が受けられることは大きな安心感です。



だから、4年間の保証なんです!

こんな故障でも、この金額で修理できました! ~よくある「壊した」事例から

事例

1

操作中に飲み物をこぼしてしまった

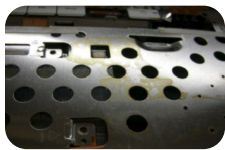


症状：画面表示不良

修理費用：72,684円のところ

自己負担金額：17,684円

こぼした液体がマザーボードまで浸食…。様々な症状を引き起こし、高額修理になりがちです。



事例

2

パソコンを閉じる時に筆記具を挟んでしまった

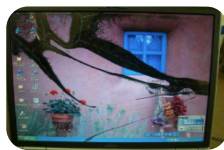


症状：液晶画面破損（亀裂が入った）

修理費用：75,924円のところ

自己負担金額：20,924円

液晶割れは、修理案件の中でも非常に多く発生しています。部品代だけでも、約6万円台から。



事例

3

自転車のカゴから落としてしまった



症状：電源が入らない、筐体破損など

修理費用：29,268円のところ

自己負担金額：5,000円

落下による破損の一例です。PCを激しく落とすと、筐体破損に加え、内部の至るところに障害を起こします。マザーボード、HDD、筐体、液晶、キーボードなど、各所の部品を交換することになり、高額な修理費用が必要になります。PCが全く使用不能になってしまうという場合も…。



■購入後4年目にあたり、補償限度額が60,000円の事例です。修理費用が限度額を超える場合は、その差額に5,000円を加算した金額が自己負担金となります。

年間修理限度額

および再購入補助額

1年目	2年目	3年目	4年目
15万円	12万円	10万円	6万円

※修理費用が限度額を超える場合、パソコン再購入補助を受けられます。

生協ならではの、きめ細やかなアフターサービス

ご相談は生協窓口へ



キャンパス内の生協店舗に修理などの受付窓口があります。大学に来たついでに、講義の合間のちょっとした時間に、立ち寄っていただくことができます。修理対応だけでなく、分からないことや困ったことも、気軽にご相談ください。皆さんのすぐ近くに相談できるスタッフがいます！

海外保証付帯



動産保険には、海外保証も付帯しています。ハイブリッド留学を考えている方にも安心です。



夜でも受付。安心の1年間無料電話サポート

大学生協の店舗が営業していない夜間や休日でもご相談いただけるよう、無料の電話サポートを1年間ご提供しています。設定から普段の使用法、トラブル対応まで、パソコン操作に精通したオペレーターが分かりやすくお答えします。

- 対応期間 2018年12月1日～2020年2月29日まで
- 受付時間 10:00～23:00 (年末年始を含め土・日・祝日もご利用可能)

修理期間中は代替機を無料貸し出し※1



※1 代替機は購入された機種と異なる場合があります。また、台数には限りがあります。大学によって貸し出し条件が異なります。

通常パソコンの修理にはある程度の日数が必要です。その間パソコンが使えないと、レポートが書けないなど、困ったことが起きてしまいます。生協では修理期間中に代替機の貸し出しを、4年間無料で行なっています。就活や卒論等、パソコンを手放せない時期にも安心です。

年1回の無料点検会



年に1回、「パソコン愛情点検」と題し、無料のパソコン点検会を行なっています。パソコンメーカーの技術者が来校し、皆さんのパソコンを点検してくれます。故障していなくても、パソコンの掃除やメンテナンスをしてくれるので、4年間安心して使い続けられます。

くらべてください！生協の充実サポート。

内容	生協	量販店・ネット販売
メーカー保証	4年間	1年間
動産保険	4年間	なし
海外保証	あり	なし
ウイルス対策	4年間	お試し1ヶ月等
修理窓口	キャンパス内生協店舗	購入店舗
修理時代替機	無料貸し出し	なし
電話サポート	1年間無料	なし
パソコン講習会	無料	なし

先輩が教えるから安心!~2つの無料講習会

①パソコンセットアップ講習会(ご自身でセットアップするのが不安な初心者向け)

初めての「マイパソコン」。自分でセットアップができるか不安…という方もいらっしゃるのではないのでしょうか。そんな方の為に、無料のセットアップ講習会をご用意しています!

「セットアップ」とは、パソコンに初めて電源を入れて、使える状態に準備してあげる作業です。こちらは、この「セットアップ」に特化した、短時間の講習です。

※ご自身でセットアップができる方は、参加の必要がありません。「パソコン活用講習会」から、ご参加ください。

②パソコン活用講習会

これからパソコンを十分活用してもらうための、一歩進んだ講習会です。現役工学院大生の先輩が、新入生の皆さんに「便利な使い方」をお教えします!これまで、インターネットや高校の授業ではパソコンを使ったことがあるけれど、大学ではどんな風に使うんだろう?と思っている方は、是非ご参加ください!

※会場は学内ですので、気軽にご参加いただけます。

主な講習内容

- ①学内無線LANの接続方法
- ②Microsoft Officeのインストール
- ③学内ポータルサイト「KuPort (キューポート)」の使い方
- ④タイピング練習

その他便利な使い方をご紹介します予定です!
※講習内容は、多少変更する場合があります。

講師の先輩からメッセージ

パソコンを買ったはいいけど、操作に不慣れできちんと使えるのか心配…と思っているあなた、ぜひパソコン講習会に足を運んでください!この講習会で私たち工学院生やパソコンのプロ(セットアップ講習会の一部は、メーカーの方が指導してくれます)が、あなたをサポートします!

基礎的なことから、ちょっと得する(?)テクニクまで、また、わからないことはなんでも教えちゃいます!少しでも不安や相談がある方は、気軽にご参加ください!

情報学部総合学科 1年
萩原 那由多さん



講習会の日程やお申し込み方法などの詳細は、同封の別紙「パソコン講習会のご案内」をご覧ください。



講習会の様子

Officeは後でインストール～包括ライセンスをフル活用！

生協パソコンには、Microsoft Officeが入っていません。

「じゃあ使えないの？」いいえ、ご心配なく！入学後「無料で」使えるようになります！

Officeは入学後、大学のライセンスをダウンロードして使用します

Microsoft Officeとは？

ExcelやWord、PowerPoint等、レポートや論文作成、プレゼンテーションに欠かせないソフトウェアや、メールを管理するソフトウェアOutlook等をパッケージングした製品です。これからの大学生活には、必須といえるソフトウェアです。通常購入すると、3～4万円程度かかります。）

工学院大学は、Microsoft社と包括ライセンス契約を結んでいます。そのため、工学院大学の学生は、「無料で」MS-Officeを使用することができます。学生全員が必要とするソフトウェアなので、大学が皆さんの代わりにお金を支払い、漏れなく学生さんが使用できるよう、環境を整えてくれているわけです。

せっかくのこの権利を、有効に活用できるように、生協推奨学習用パソコンには、あえてOfficeを入れないようにカスタマイズしています。つまりその分、パソコンの価格を安くご提供できるのです。

量販店で販売されているパソコンのほとんどは、Office「Home and Business」版が入っていますが、皆さんは、その上位版の「Professional」版を利用することができます。但し、インストールは、入学後でないと行なうことができません。入学後に、大学の専用Webサイトからダウンロードすることになります。生協でパソコンをご購入頂いた方には、もちろん、このインストール作業も生協がサポートいたします！本誌の5ページでご案内している、無料の「パソコン活用講習会」で、ご案内する予定です。ぜひご参加ください。

MS-Office	Professional	Home and Business
Word	○	○
Excel	○	○
PowerPoint	○	○
OneNote	○	○
Outlook	○	○
Access	○	×
Publisher	○	×



「必要なソフト」は、しっかり入っているから安心です！



パソコンを使用するうえで、欠かすことのできないセキュリティソフト。高信頼のソフトが4年間分入っています。更新費用も手続きも必要なし。

ウイルス対策にとどまらず、さまざまな脅威に対する信頼性の高い総合セキュリティソフト、ウイルスバスタークラウド キャンパスOEM版をあらかじめインストール。市販のセキュリティソフトは、購入後1年あるいは3年で有料の契約更新が必要ですが、4年間更新費用をかけることなく、セキュリティが確保された環境で卒業までパソコンを安心してお使いいただけます。

また、その他にも、「電子書籍」「就活情報」「英語学習」「Office活用」「情報倫理ビデオ」など、これからの大学生活に役立つ、生協オリジナルコンテンツがたくさん入っています。



先輩たちが選んだパソコン。

FUJITSU LIFEBOOK UHシリーズ

レポートや課題にじっくり取り組める、高精細液晶画面。
圧倒的な軽さで、究極のモビリティを追究しました。

筐体カラーは、スタイリッシュで美しい「アーバンホワイト」と「ガーネットレッド」の2色からお選びいただけます。

(※いずれも台数限定の為、売り切れの場合は御容赦ください。)

◎同スペックのこのカラーは、量販店にはありません。

圧倒的な軽さ!!
915g

13.3型ワイドでこの軽さ!
快適なモバイル性で、
使い方の幅が広がります。

驚異的な薄さ!!
15.5mm

軽さに加えて、
薄さも自信あり!
バッグに入れても
かさばりません。



アーバンホワイト



ガーネットレッド

¥169,800 (税込)

(インナーバッグが付いた生協オリジナルセット)

■主要スペック

OS	CPU	Office	ディスプレイ	メモリ	SSD	駆動時間	本体質量
Windows10 Home	Intel 第8世代 Core i7-8550U	Office なしモデル 包括ライセンスを使用	13.3型 1920×1080	8GB	256GB	約24時間	915g



4年間更新不要の
セキュリティソフト付き。

インナーバッグ付属で、
持ち運びも安心。

※詳細仕様は同封のちらしをご覧ください

■便利なオプション

ポータブルDVDドライブ Logitec LDR-PMJ8U2VWH

今回ご提案のパソコンは、軽量・薄型モデルのため、DVDドライブは内蔵していません。
この「ポータブルDVDドライブ」を合わせてご購入頂くと、必要な時に接続して使用できるので安心です。

※一部語学の授業で使用するテキストには、CDが付属している場合もあります。

¥3,680 (税込)



現役工学院生の要望をかなえる1台です。

「工学院生のための学習用パソコン」は、現役工学院生の声をもとに、機種を選定しています。先輩たちのこんな要望に応えるパソコンをご用意できました。

やっぱりCPUはCore-i7！
ソフトやアプリを使う時も、
サクサク動いてほしいの
で。

OK!

- ・CPU Core-i7
- ・メモリ8GB
- ・SSD256GB

やっぱり見た目も大事。
「MyPC」として愛着の持てる
デザインじゃないと嫌！

OK!

- ・おしゃれなカラーとデザイン！

**このパソコンなら、
こんなワガママを
全部かなえます!!**

とにかく「軽さ」が最優先。
レポート、授業、委員会、
サークル...
思っていたより持ち歩く
ことが多くなりました。
バッグに入れるから、「薄
い」となお良し！

- ・915g
- ・15.5mm
- OK!** ・圧倒的なモバイル性！

電源がなくても、できる
だけ長時間使いたい。
コンセントがあるとは限ら
ないし、ACアダプタは持
ち歩きたくないんです！

- OK!** ・バッテリー駆動時間約24時間

満員電車での通学だから、
丈夫じゃないと心配。
うっかり机から落としちゃう
ことも意外とあります。
それから、万一壊しちゃった
時は面倒みてください！

OK!

- ・4年メーカー保証
- ・4年動産保険
- ・丈夫な筐体

画面はキレイで見
やすく、キーボード
やタッチパッドは使
いやすく！

OK!

- ・高精細液晶
- ・快適なキーストローク

実際に生協で、パソコンとプリンタを 購入した先輩の声※プリンタのご案内は、次のページをご覧ください。



情報学部
情報デザイン学科
2年
齊藤 啓太さん

私が生協のパソコンを購入した理由は、自分ではどのようなパソコンが良いのか判断できなかったからです。電気屋さんでパソコンを見てみると、「どのような違いがあるのか」「ソフトはどれを選べばいいのか」など、自分で判断しなければならぬものが多数あります。しかし、どれを選べば良いのかわかりませんでした。そんな時、生協でパソコンを販売しているのを知って、「大学の生協が売っているのなら大丈夫だろう」と思い、購入することにしました。

生協のパソコンにはウイルスバスターもインストールされており、また4年間の保証もあるので、安心して使用することができます。私も授業や委員会の資料作成のときに多く活用しています。

さらに私はプリンタも一緒に購入しました。特に一人暮らしの人は購入することをオススメします。大学で使う資料や、作成したレポートを印刷するために、わざわざ大学へ来る手間を省くことができます。

手軽に家で作業ができるので、時間を自分の楽しみへまわすこともできます。サイズもコンパクトなため部屋の邪魔になりにくいですし、インクも生協で売っているのでとても使いやすいです。

ぜひ一度購入を検討してみてください。

セットでお得なプリンタのご案内

一人暮らしの方はもちろん、ご自宅の方も、コピー、スキャンもできるオールインワンプリンタがあれば何かと便利です。

パソコンとプリンタは別送になりますので、一人暮らし予定の方は、プリンタだけ引っ越し後にお送りすることも可能です。

1 EPSON EP-881Aシリーズ（標準モデル）

高性能と使いやすさが詰め込まれた、1番人気の多機能モデル。

コンパクトボディで省スペースなので、一人暮らしのお部屋でも安心。

カラーバリエーションも豊富で、4色の中から、インテリアやパソコンに合わせてお選び頂けます。

■主要スペック

写真自動補正

無線・有線LAN

Wi-Fi Direct

スマホ対応/Epson iPrint

ディスクレーベルプリント

自動両面プリント

前面2段給紙

背面1枚手差し給紙

液晶モニター-4.3型

操作パネル排紙トレイ自動開閉

自動電源オン・オフ

ダイレクトプリント

先読みガイド



ブラック



ホワイト



ニュートラルベージュ



レッド

※詳細仕様は同封のちらしをご覧ください

パソコンとセットで
¥189,600 (税込)

2 EPSON EW-M571TWU（大容量インクモデル）

コストを気にせず、バンバン印刷できる、エコタンク搭載モデル。

1人暮らしの方にはもちろん、実家でご家族みんなのプリンタとしても活躍します。さらに、「大学生協限定特別モデル」として、なんと、インクボトルが各色2セット添付しています。当分インクの買い足しは必要ありません!!

■主要スペック

写真自動補正

無線LAN

Wi-Fi Direct

スマホ対応/Epson iPrint

メールプリント

背面給紙

液晶モニター-1.44型

自動電源オフ

ダイレクトプリント

★生協限定特典★

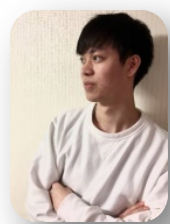
大容量なのに、
更にもう1回分の
インクが付いてくる!



パソコンとセットで
¥199,600 (税込)

工学院生のPCライフ～先輩からのメッセージ

1.2年生は主にWordやExcel時々PowerPointを利用した課題を作成する機会が非常に多いです。そんな中ノートパソコンを友達の間で持ち合い課題を進めていきます。またグループワークが1年生の前期からはじまる授業もあるため、ノートパソコンがあると打合せが円滑になり、非常に便利です。また学校内だけでなく、カフェで友達と会って課題を進める場合や旅行の計画を立てる場合、家計簿をつける場合、更に入學してから部活動やサークル、委員会活動などで役職をもつ場合非常に役に立ちました。建築学部では設計課題で設計プレゼンシートを提出する際にも、「レタリング」といいWordの文字などを利用して移す作業も行います。このように多方面でパソコンを使う中、軽量でかつ持ち運びが楽なノートパソコンがあると、



非常に便利です。買って本当に良かったと思っています。更に個人的な意見ですが、近年は3DCADの普及が著しく、Macを買ってしまうと動作性に問題なくても、ソフト的な面で自由度が制限されることが稀にあります。3.4年生の課題の提出などを考えるとスペックの高いWindowsを購入されるとより便利でしょう。

建築学部 建築学科 3年
内田 巨樹さん

大学生になると、高校生に比べて、パソコンを使う機会は格段に増えてきます。特に情報学部は、レポート以外にもプログラミング等、パソコンを使って行なう課題が多くなっています。大学内にもパソコンを使える教室はありますが、タイミングが悪いと、講義中で使えない場合もあります。そんな時に、自分のノートパソコンを持っていれば、場所を選ばずに課題をすることもできるし、データを持ち帰れば、自宅でも学校と同じように課題に取り組めるので、おすすめです！また、パソコンを持ち運ぶとなると、その重さが気になりますが、生協推奨学習用パソコンではその点も考慮されています。数あるPCの中でも軽くて薄いモデルを選定しているのでも、生協でPCを購入してから2年間、ほぼ毎日持ち歩いている私も、ほとんど苦になっていません。



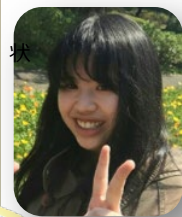
また、万が一通学中に雨に降られ、PCを水濡れさせてしまったとしても、動産保険や代替機の貸し出しサービスもあるので安心です。大学4年間をしっかりとサポートする仕組みが整っている生協のPCは、新しく始まる大学生ライフのお供にぴったりのノートPCだと思います！

情報学部 コンピュータ科学科 2年
登坂 光加里さん

大学生になると、高校生のときに比べてパソコンを使う機会がとて多くなります。私は、1年生のときからレポートや調べ物で使っていました。また、私は委員会にも所属しているのですが、課題だけでなく、この委員会活動でも大変パソコンが活躍しています。私のように、サークルや部活、委員会などで使用する人も多くいます。

環境化学科の場合、1年生のときの実験レポートは、主に手書きで作成します。しかし、2年生からはWordでの作成が主になるので、自分のノートパソコンがあるとレポートの作成が楽になります。家ではもちろん、大学に持って来て、空き時間に無駄なく作業することができます。

また、生協のパソコンは4年間の動産保険がついていることが最大のポイントです。さらに、年に1回、パソコンの無料点検会を行なってもらえ、メーカーの人にパソコンの態チェックしてもらえます。「4年間、壊すことなくパソコンを使えるかな…」と心配に思っている方は、生協のパソコンを選んでみてはいかがでしょうか。



先進工学部 環境科学科 3年
鶴 沙緒里さん

大学では、様々な場面でパソコンが活躍します。情報学部は1年次からプログラミングの授業や実験の科目があります。自分のパソコンにプログラミングができる環境を用意しておく、プログラミングに気軽に取り組むことができ、便利です。また、実験の科目ではExcelを用いて実験のデータを整理することができます。専門科目以外でも、レポートをWordで作成してインターネットを通しての提出があったり、講義資料がインターネットで配られたり、様々な場面でパソコンを使用します。大学のパソコン室を使用することもできますが、授業でも使われる為、使いたい時に使えないこともあります。また、パソコンを使用するために大学に来るのは大変なので、時間や場所に縛られないノートパソコンを持つことがおすすめです。半面、ノートパソコンは通学の中や、日々使っているときに不注意で壊してしまうことがあります。その点、生協のパソコンは動産保障が4年ついていて、壊してしまった場合でも少ない自己負担で修理ができるので安心です。



実際に私も修理に出したことがありますが、代替機を借りられた為、課題なども困らず助かりました。

情報学部 情報通信工学科 3年
野中 琢登さん

私は大学生活において、個人のノートパソコンを持つことをとてもオススメします。私は1年生の最初から、生協で購入したノートパソコンを使用していました。1年生の頃から授業のレポート作成や調べ物、委員会の会議資料作成などでたくさん自分のパソコンを使用してきました。さらに3年生では就職活動が始まります。就職活動ではエントリーシートというものを書きますが、これを書いたり、企業について調べたりと、使用する機会が増えます。私は今、修士1年で研究室生活を送っており、研究のデータをExcelやPowerPointを駆使してわかりやすくまとめることを求められています。これは、すぐにできることではありません。そのため、早く自分のパソコンを持って、「データをまとめる」ということに慣れておいたほうが良いと思います。また、個人のパソコンがないと、学校でしか作業ができなかったり、パソコンがほかの人に使われていて使用出来なかったりと、空いた時間で作業をするということができません。実際にノートパソコンを持っていない友達は作業が遅れ、提出期限ギリギリという人もいました。生協のパソコンは4年間の動産保険が付いていることがオススメポイントです。故障しても代替え機を用意してもらえ、安心して使用できます。ノートパソコンで時間を効率的に利用し、有意義な大学生活を送ってみてはいかがでしょうか。



工学部 応用化学科 修士1年
齊藤 優奈さん

大学生には、**大学生のための電子辞書。**

CASIO Ex-word AZ-SR9850 (理系強化モデル)

高校生までの電子辞書とは、搭載されている辞書が全然違います！
さらに、工学院大生には、「理系強化モデル」をおすすめします。



携帯に便利な
ケース付き！

重さたった290gの電子辞書に
こんなにたくさんの辞書が入ってる！！
※コンテンツの詳細は、別紙のちりしをご参照ください。



大学生専用モデルならではの
お得+安心仕様！

- 特典1 大学生特別斡旋価格
お得な価格設定は大学生専用モデルならでは！
- 特典2 在学保証【最長4年間】
メーカー保証を最長4年間に延長！
- 特典3 修理代金割引
保証対象外の修理料金も割引に！

電子辞書購入者限定！お得な第二外国語専用パッケージ大学生協特別価格

この電子辞書を購入された方限定で、第二外国語コンテンツ専用パッケージを、
【税込 ¥3800】でお買い求めいただけます。第二外国語の履修が決まった後に、生協購買書籍部サービスカウンターにて、5月末日までにご購入ください。（第2外国語の履修は、抽選となる場合もありますので、必ず決まってからご購入ください）その際、電子辞書をご購入頂いた旨をお知らせください。本体をご購入頂いた方には、5月末までの期間、「購入者特別価格」にてご提供いたします。※タイミングによっては、お取り寄せとなる場合があります。

¥35,000

 (税込)

(ケース付)

先生からのメッセージ



情報学部
情報デザイン学科
市原 恭代 先生

新入生の皆さん、ご入学おめでとうございます。新しい大学生活に胸を膨らませていることでしょう。また、大学での勉強、研究についていけるかどうか、不安もあるかと思います。私は3年生のセミナーで英語の専門書の輪読を行っています。その際大学生には質のよい電子辞書を持つことを薦めています。私が大学生の頃には、電子辞書などというものはなく、重く分厚い47万語入った「リーダーズプラス英和辞典」を引いていました。今はこれと同じものが入った電子辞書が本の時より安価に売られています。たまにインターネットに辞書があるから電子辞書はいらないとする人がいます。しかし、インターネットの英語訳は正しいとは限りません。また、スラング（きれいでない英語）を覚えてしまう危険もあります。よく調べられて例文の練られた英和、和英辞典、英英辞典は大学生には必携でしょう。例えば私の所属する情報学部の情報デザイン学科ではヒト使って実験をすることが多いのですが、「subject」とあたら何と訳しますか？ここで「主題」とか「問題」と訳しては意味が通りません。「Subject：被験者」と訳してある辞書を用いなければなりません。他にも数学や物理学用語など分野に合わせて引けるのが良いと思います。良い辞書は一生ものです。ぜひ自分の知力の礎となる辞書にめぐり合ってください

先輩からのメッセージ

大学生になっても英語の授業はあります。第二外国語を受講する学生も多く、辞書は必要です。でも紙の辞書は重くて持ち運びが大変なので、電子辞書が欠かせません。高校のときから電子辞書を使っていた方は「高校のときと同じでいいかなー」なんて思うと思います。このモデルが高校生向けモデルと大きく違う点は、まずは「理系学生向け」である点です。理系モデルは理系専門の辞書があるので、専門科目の授業で出てきた分からない単語を調べると、国語辞典よりも詳しく出てきます。私は、実験の前に使う試薬の性質の確認や、反応機構の確認のために使用しています。もちろん英単語も検索できますが、高校生向けモデルに比べて、意味も詳しく出てきます。買おうか悩んでいる方がいたら、充実した授業にするためにも是非オススメです！

高校モデルとこんなに違う！

例えば、英語系のコンテンツだけで比較しても、こんなに違います。

理系コンテンツ 辞書引き比べ 例) [enthalpy] を検索

〈高校生モデル〉 ※XD-Y4700を使用

●国語辞典や百科辞典で紹介されるレベル
●理系用語で検索出来る単語はまれで、多くの単語は出てこない

〈大学生モデル〉

●理化学辞典で専門的な意味から、化学式・計算のための公式なども検索可能
●理系英語も調べられます

理系コンテンツのポイント

理化学辞典など理系に特化したコンテンツなので、高校までで触れたことのないような単語も多く調べることが出来ます。特に化学系の講義や実験では役立ってでしょう。また、高校数学解法事典は日常的な計算問題などでも役立つので基礎科目などでも重宝します。

◆英和辞典 収録語数比較

高校生モデル

ジーニアス英和辞典 約105,000語

オーレックス英和辞典 約105,000語

ウィズダム英和辞典 約90,000語

搭載辞書が違います！

大学理系強化モデル

約255,000語

約280,000語

約190,000語

約380,000語

ジーニアス英和辞典 約105,000語

◆英英辞書・専門英語辞書比較

高校生モデル

ロングマン 現代英英辞典 約230,000語

オックスフォード 現代英英辞典 約185,000語

搭載語彙数が違います！

大学理系強化モデル

理化学英和大辞典

200万語専門用語英和・和英辞典

自然科学系英和大辞典

自然化学系英和大辞典

ビジネス英語スーパー辞典 英和・和英

ビジネスパーソンのための英語イディオム辞典

ロングマン 現代英英辞典 約230,000語

オックスフォード 現代英英辞典 約185,000語

よくあるご質問

Q どうして「大学生のための」電子辞書がいいの？

高校生までは、「英単語」を調べたり、国語辞典で言葉の意味を調べる使い方が主だったのではないのでしょうか。大学は、「専門知識」を身に付け、研究し、発表していく場となります。英語の論文を読み、理解しなければならぬ場面も出てくるでしょう。そんな時、高校モデルの電子辞書では、搭載されている辞書が異なるため、専門用語が引けなかったり、1つの意味しか出てこなかったりすることもあります。

また、AZ-SR9850は、英語の辞書のみならず、理系強化モデルとして、理系ならではの辞書も網羅しており、あなたの研究をサポートします。

Q 「辞書をひく」以外の使い方はあるの？

あります！たとえば、日経ビジネス 経済・経営用語辞典（日経BP社）や、SPI問題集など、就活に使えるコンテンツがあります。

準備から実践まで、役に立ちます！また、TOEICやTOEFLに対応したコンテンツも充実。トータルで11コンテンツも収録しています。TOEICのスコアは、大学院などへの更なる進学や、就活にも有効です。大学内でも、クラス分けや成績に使用する等、重要視されています。空き時間を使ってコツコツをつけましょう。音声認識機能も搭載で、正しいネイティブの発音も学べます。留学を考えている方にも。

Q 生協で買くと本当にお得なの？

お得です！「大学生協特別斡旋価格」ですので、「価格」そのものにも自信があります！更に、「在学保証」で、通常1年間のメーカー修理が、最長4年間に延長。「壊してしまった」時も、学割価格で修理できます。

修理は生協のお店で受付しますので、空き時間にお申し込みが可能です。更に更に！！「第二外国語」を履修する方はもっとお得！オプションのコンテンツカードが、本体と合わせての購入で特別セット価格になります。

(5月末までが特別価格の対象です。)
※購入方法は下記をご覧ください。

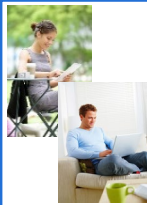
いつでもどこでも、自由にインターネット。

WiMAX2+対応ルーター & 新規2年パック

インターネット環境の準備はできましたか？新規で契約をお考えの方におススメです。この他にも、直接通信会社と契約するプランもご紹介しています。詳しくは別紙のちらしをご覧ください。


WiMAX 2+ 5つの おすすめポイント

ポイント1 家も外も、これひとつ！




- ・家の中でも、外出先でも快適インターネット！
- ・ごちゃごちゃした配線がなく、お部屋スッキリ！

ポイント2 カンタンスタート！



- ・工事ナシ！ご利用まで長期間お待たせしません！
- ・機器お届け日が指定でき、届いたその日からすぐに使えます！

ポイント3 超速 + もしもの時も安心。



- ・ワイヤレスだけど超速。なので動画再生に最適！
- ・旅先や帰省先がWiMAXエリア外でもLTEが毎月7GB分無料で使えるから、もしもの時も安心です。


ポイント4 話題の最新機種をお届け！



- ・信頼性のある国産ルーター最新機種をお届け。

製造元：
NECプラットフォームズ
2018年11月8日発売

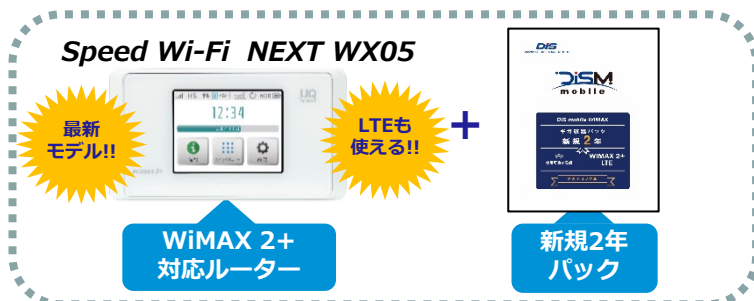
ポイント5 月間データ容量上限ナシ！



- ・WiMAXのみの利用なら、毎月のデータ通信容量に上限が無いので安心です。^{※4}
- ・3日間で10GB以上使うと速度制限が掛かりますが、短期間かつ時間帯も限定されており、実際には月100GB以上のご利用も可能です。

料金プランに関わらず、混雑回避のための速度制限(3日間で10GB以上利用時)があります。

※1 システム上の下り最大速度であり、ご利用機器や提供エリアの対応状況により、WiMAX 2+は440Mbps、220Mbpsまたは110Mbps、LTEは75Mbps、37.5Mbpsまたはそれ以下となります。また実際の通信速度は通信環境や混雑状況などに応じて低下します。詳しくは機器の仕様やホームページをご確認ください。 ※2 記載の速度は技術規格上の最大値であり、実使用速度を示すものではありません。エリア内であってもお客様のご利用環境、回線の状況等により大幅に低下する場合があります。ご購入前に利用エリアをご確認下さい。 ※3 ※4 WiMAX 2+のみ(ハイスピードモード)の場合、月間のデータ通信量に上限がなく、通信速度制限(月間7GB超)が適用されません。ハイスピードプラスエリアモードで通信速度制限(月間7GB超)が適用された後は、ハイスピードモードの「WiMAX 2+」通信もその制限の対象となります。また、ネットワーク混雑回避のため、前日までの直近3日間で「WiMAX 2+」「au 4G LTE」の通信量の合計が10GB以上となった場合、「WiMAX 2+」「au 4G LTE」の通信速度を18時頃から翌日2時頃にかけて概ね1Mbpsに制限します。エリア混雑状況により速度を制限する場合があります。 ※2018年10月1日時点



最新モデル!!

LTEも使える!!

WiMAX 2+ 対応ルーター

新規2年パック

2点セットで特別価格

99,800 円(税込)

ルーター代 + 2年間分の通信料

(月額3,992円相当でおトク! ※開通月+24ヶ月)

必ずご利用予定の場所が利用可能なエリアかご確認ください。

事前に利用可能エリアをご確認いただけます。右記のURLもしくはQRコードよりご確認ください。 <http://www.uqwimax.jp/area/>
実際の機器を用いて確認を希望される場合は、右記より「TryWiMAX」にお申込みください。 <http://www.uqwimax.jp/signup/trywimax/>
(「TryWiMAX」はUQコミュニケーションズ株式会社が提供するお客様向け無償貸出サービスです。ご利用にはクレジットカードが必要となります。)



Q: WiMAX ってなんですか?
A: バッテリー内蔵型で持ち運びが出来る、高速モバイルインターネットです。

WiMAX (ワイマックス) は「高速モバイルインターネット」と呼ばれる通信サービスの1つで、これがあればご自宅はもちろん、外出先や移動中など、いつでもどこでも高速インターネットを楽しむことができます。工事不要で配線不要! ワイヤレスで超高速なのに月間データ容量上限なし! 固定電話から携帯電話に移行したのと同じく、いまやインターネットも「家でも外でも使える」事が必要な時代。そんな方にはWiMAXがピッタリです。

Q: 大学生協で申し込むメリットは?
A: 2年間分の費用をおトクにまとめてお支払いできます!

量販店で同等プランの契約を行うと、支払いはクレジットカード払いとなり、25ヶ月で118,250円(税込)^{※1}の他、契約事務手数料3,240円(税込)と機器代金が発生します。ですが生協で申し込むと、2年間一括前払いの99,800円(税込)のみで他に費用は掛かりません^{※2} また2年経過後は生協で最新モデルに買い直しができるので、バッテリーの消耗を気にすること無く、量販店より安い金額で4年間お使いいただけます。 ※1 UQ Flat ツープラス 5ギガ放題 月額4,730円(税込) × 25ヶ月として換算。 ※2 2年間のご利用で自動的に終了となり更新はできません。

Q: 申し込みと支払方法は?
A: 大学生協の店舗・Webサイトにて購入いただけます。

紙面に記載された費用をご用意の上、大学生協にてお申し込み下さい。お支払先も大学生協店舗となります。お申し込み後、届いた同梱のマニュアルに沿ってWEBから契約手続きをいただき、同梱のライセンスキーをWebでご入力いただくことで、ご利用開始となります。

※返品およびキャンセルについて： 返品およびキャンセルはお受けできません。
※途中解約について： 2年間一括前払いのため途中のキャンセルによる返金はできませんのでご注意ください。

注意事項

WiMAXサービスに関するお問い合わせ

DISコールセンター
TEL: 0120-276-616
受付時間: 11時~20時
メンテナンス日を除き年中無休

WEB <http://www.dismobile.jp/>

メール: support@diswimax.jp

Q & A ~よくあるご質問にお答えします!

Q

必ずこのパソコンを 買わなければいけないの?

いいえ。このパンフレットでご紹介しているパソコンは、生協がおススメしているものですので、強制的にご購入いただくものではありません。

大学に入学するにあたり、多くの方が、自分専用のパソコンを用意されます。

生協推薦学習用パソコンは、ここまでご紹介してきた通り、「安心して」使って頂けるパソコンです。これから自分のパソコンを用意しようと考えている方に、ぜひご検討頂ければ幸いです。

A

Q

どうしてノートパソコンが おススメなんですか?

「自分専用のパソコンを1台用意」するのであれば、ノートパソコンがおススメです。

今は「あまり持ち歩かない」と思っている方も、これからサークルに入ったり、研究室に所属したり、生活は変わっていきます。パソコンの使い方も、きっと変わってくるでしょう。そんな時もノートパソコンなら安心です。

また、故障した時、操作方法がわからない時にも、詳しい友達に見せたり、生協カウンターに持ってきて、サポートを受けたりすることも気軽にできます。

A

Q

生協のパソコンは高い 気がする…

今は色々なパソコンが出ているので、お値段だけ見ると、生協のパソコンは少し高く感じる方もいらっしゃるかもしれませんが、じっくり内容を見て、くらべてみてください。

例えば、量販店にはマネのできない、4年間動産保険がついていますし、4年間のメーカー保証でもしもの時にも安心です。

また、通常毎年更新しなければならないセキュリティソフトも、4年間更新不要。必要なものはセットになっています。量販店とくらべて頂いても、「価格」と「価値」に、自信があります!

A

Q

タブレットの購入を 考えているんだけど…

タブレットは、軽くてカッコよくて、動画を見たり、持ち運びにも便利です。しかし、「レポートを書く」となるとどうでしょうか? Excelでの表計算等、細かな作業をするには、タブレットは不向きです。また、アクセサリのキーボードをつけても、長い文章を書くような、長時間のタイピングは大変です。USB等のポートが搭載されていないことも多く、拡張性が乏しいのも弱点です。「家にはパソコン」「外ではタブレット」という使い方がおススメです。「どれか1台」を購入するならば、まずはしっかりしたパソコンを用意しましょう。

A

Q

Macじゃダメですか?

もちろん、ダメということはありません。

今までMacを使っていた方、今後使いたいソフトウェアがMac専用という方等は、Macの選択も良いと思います。

ただし、学内の環境はWindowsを基本としており、情報処理の授業なども、この環境で行なわれます。学内環境に合わせるという意味でも、生協では、Windowsのマシンをご提案しています。また、ユーザー数はWindowsの方が圧倒的に多く、企業でもWindowsのPCを導入していることが多いです。将来のためにも、Windowsのマシンに慣れているのに、越したことはありません。

A

Q

Microsoft Office 包括ライセンスは、他のPC でも使えるの?

はい、使えます。Microsoft Officeの包括ライセンスは、大学がMicrosoft社と契約しているライセンスですので、生協推薦パソコン以外のパソコンでも、もちろん使用できます。

ただし、量販店で販売しているパソコンのほとんどは、予めMicrosoft Officeがインストールされていて、その分価格が上乗せされています。

A

お申し込み方法のご案内

Webサイトからのお申し込み

クレジットカードまたは、配送時の代金引換(現金のみ)でのお支払いとなります。

Web申し込みは、最短でお届けできます！

※詳細は、新入生応援サイトにてご案内いたします <http://www.univcoop.jp/kogakuin/start>



新入生応援サイト

Step 1

Webサイトにアクセス

パソコンから

<http://okaimono.univ.coop/kogakuin/>

スマートフォンから



Step 2

商品を選ぶ

- ①「商品をカートに入れる」をクリックし、希望の商品をカートに入れます。
- ②「カートを見る」をクリックし、商品を確認します。
- ③「レジに進む」をクリックする
→ログイン画面に切り替わります

Step 3

ユーザー登録を行う

- ④「今すぐユーザー登録」をクリックし、個人情報の取り扱いに同意し、ユーザー登録を行います。
- ⑤確定後、登録したアドレスにメールが届きますので、確認します。
※照合番号の欄には、「39122019」と入力してください。
※商品を選択する前に、ユーザー登録を先に行っても構いません。

Step 4

配達先、配送日、支払い方法を入力する

- ⑥配達先、配送日を入力します。
- ⑦支払い方法を選択します。
「クレジット決済」「代金引換」のいずれかを選択します。
注文を確定し終了となります。

Step 5

商品が届く

- ⑧宅配便にてお届けします。
送料は無料です。パソコン本体とは別送となります。
「商品代金引換」を選ばれた方は、商品代金と代引手数料を合わせた金額を、配送の方にお支払い下さい。

Webサイト以外でのお申し込みをご希望の場合

- (1) 別紙のFAX申込書でのお申し込み
配送時に商品代金引換でのお支払い(現金のみ)となります。
- (2) 工学院生協八王子購買書籍部へ直接ご来店してお申し込み
現金またはクレジットカードでのお支払いになります。
- (3) その他、遠慮なく、お問合わせください

工学院大学学園生活協同組合

八王子購買書籍部 新入生パソコン係

TEL:042-626-5766 FAX:042-624-5387 E-Mail:8sb@kucoop.or.jp

※お電話受付時間：平日(月)～(金)10:00～16:00