

# 慶應生協は皆さまの受験・入学を応援しています

2025年度受験生・入学者向け

## 公式LINEアカウント



公式LINEから教科書販売や教材購入などの入学準備の最新情報をお届けしています。



@551mkyvj

受験時から登録OK!  
もちろん保護者の方も登録をお願いします

まずはこちらをご覧ください!

## 慶應義塾生協 受験生・新入生応援サイト



<https://www.univcoop.jp/keio/start>

慶應 新入生

リアルタイムな情報をお届け!

## X(旧Twitter)



@KeioCoopSupport  
<https://twitter.com/KeioCoopSupport>



## 慶應義塾オリジナルグッズサイト



<https://keio-coop.shop-pro.jp/>

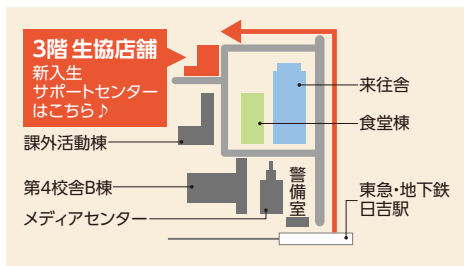
塾生に大人気のスウェット・パーカー、お菓子には熨斗もつけられます。「内祝」にも好評です。



## 入学準備は新入生サポートセンター店!

新入生サポートセンター店で生協・共済加入からパソコン購入まで相談できます。パソコンの実機展示も行っておりますのでお気軽にお越しください。電話でのご相談はこちら..... 0120-563-272  
メールでのご相談はこちら..... [keio.fresh@univ.coop](mailto:keio.fresh@univ.coop)

店頭で生協職員がみなさんの新学期準備をお手伝いします!



### <CO・OP学生総合共済勧誘方針>

- CO・OP学生総合共済のお勧めにあたり、法令にもとづいて、つぎの勧誘方針を定めていますので、ご案内いたします。
- (1) CO・OP学生総合共済のお勧めにあたっては、消費生活協同組合法をはじめとする関係法令等を遵守し、適正なお勧めに努めます。
  - (2) CO・OP学生総合共済のお勧めにあたっては、保障の内容、重要事項等を組合員の皆さまにご理解いただけるよう努めます。
  - (3) CO・OP学生総合共済のお勧めにあたっては、組合員の皆さまの意向にそって、無理のない時間帯や場所等の配慮に努めます。
  - (4) 万が一共済金の支払事由が発生した場合におきましては、迅速かつ確かな共済金のお支払いができるよう努めます。
  - (5) 個人情報保護の重要性を認識し、ご契約に関する情報等については、適正かつ厳正に管理いたします。
  - (6) 組合員の皆さまのご意見等の収集に努め、今後の共済開発やお勧めに反映していくよう努めます。

### <個人情報保護方針・定款>

慶應義塾生活協同組合 個人情報保護方針・定款は生協のホームページに全文掲載しています。是非ご覧ください。  
<https://www.univcoop.jp/keio/>

日本コープ共済生活協同組合連合会  
慶應義塾生活協同組合

共済承認番号 25-3213-01-20241029

**重要** 保護者の方とはじめにお読みください。

# 慶應義塾生活協同組合 入学準備ガイドブック

2025年度



大学生活のための

大学への入学手続きとあわせておこなう

## 手続き・準備3つのこと

STEP 01

公式LINEに登録しよう

3,000人以上の新入生が登録!

公式LINEでは時期に合わせた情報配信を行っています。新学期のイベント案内や、質問をすることもできて、入学準備の大切なコンテンツを見逃しません!



STEP 02

生協に加入しよう

自宅からでも24時間申込みOK

大学生活において、大学生協は常に身近な存在です。まずは教科書・学食を生協組合員特典(ポイントバック・値引き)で利用出来るよう生協に加入しましょう。合わせて必要な共済・保険にも加入しましょう。すべての塾生の生活をささえる「塾生Basicプラン」でお申込ください。

Web加入でカンタン手続き



書類いらずでパソコン・スマホから申し込み



コンビニ払いでお申込み

STEP 03

塾生の生活に合った自分のパソコンを準備しよう

大学生の99%が持っているマイパソコン。大学生の生活を分析して、学生と選んだ塾生パソコンの中から学部の学びに合うものを選びましょう。



生協加入のお申込みは

## 3月31日(月)までにお済ませください

それ以降でもご加入いただけますが、4月1日に生協組合員特典の利用ができるよう、お早めにお手続きをお願いします。

塾内進学の方へ

- 1) 高校ですでに慶應義塾生協に加入している場合  
すでに組合員の方は手続きが異なります。2月にお送りする「ご進学に伴う手続きのご案内」をご覧の上、手続きをお願いします。
- 2) 高校で慶應義塾生協に加入していなかった場合  
このパンフレットをお読みいただき、手続きをお願いします。

ガイダンスに間に合うタイミング!

大学生活に便利な生協マネー P.14  
申込み時のマネー反映日

2/27までに  
お手続き  
**3/2**

3/20までに  
お手続き  
**3/24**

3/21以降  
順次反映  
※3日間程度かかることもあります



## 慶應義塾生活協同組合

〒223-0061 神奈川県横浜市港北区日吉4-1-1 (新入生サポートセンター店)  
新学期加入サポートダイヤル ☎0120-563-272 (新入生担当)  
TEL:045-563-8499 MAIL:keio.fresh@univ.coop

電話受付時間

2月まで 平日10:00~17:00 ※土・日・祝日休み  
3月中 月~土 10:00~17:00 ※日曜日休み

年末年始は休みとなります。  
※店舗の営業時間とは異なる場合があります。  
店舗の営業時間は慶應義塾ホームページでご確認ください。

▶ 慶應義塾入学者・受験生応援サイト 慶應 新入生  
<https://www.univcoop.jp/keio/start>

▶ X(旧Twitter) (慶應新入生サポート)  
<https://twitter.com/KeioCoopSupport>





# 新入生・保護者のみなさまへ

## 慶應生協に加入をして、卒業まで充実した大学生活を送りましょう



慶應義塾大学  
塾長  
伊藤 公平

新入生の皆さん、入学おめでとうございます。

慶應義塾には福澤先生が門下生に志を託した「慶應義塾の目的」と呼ばれる文書があります。「慶應義塾は単に一所の学塾として自から甘んずるを得ず。其目的は我日本国中に於ける気品の泉源、智徳の模範たらんことを期し、之を實際にしては居家、処世、立国の本旨を明にして、之を口に言ふのみにあらず、躬行実践、以て全社会の先導者たらんことを欲するものなり。」これからの学生生活は、皆さんの長い人生を方向付ける大変重要な日々になるでしょう。どの方向に進むべきか、悩んだ時はぜひこの文章を思い出してください。自分や家族や仲間や義塾や社会の状況によって、なすべきことは変化するものです。その場の状況をよく把握し、一人ひとりが、自分に、家族に、仲間、義塾に、社会に希望を抱き、互いに助け合いながら前向きに日々の生活を送るためには何が必要なのかをよく見極めて行動に移して欲しいと思います。

私たち教職員は皆さんがそうして「全社会の先導者」として目的意識をもって熱心になすべきことに取り組んでいけるよう、力を尽くします。皆さんが活躍する10年、20年、30年、40年、50年後の社会を想像し、新たな社会を創造するための環境を整えることも使命の一つです。慶應義塾が皆さんの人生の好循環の起点となることを願っています。

慶應義塾は皆さんを心から歓迎いたします。

### 独立自尊と社中協力

新入生の皆さん、入学おめでとうございます。

これからの数年は希望と不安の交錯する時期ですが、慶應義塾の自由で伸び伸びとした雰囲気の中で、皆さんが充実した学生生活を送ることを祈っています。「独立自尊」という理念が示すように、慶應義塾は塾生に対して特定の生き方を強制したり、手取り足取りして導いたりすることはありません。自らの力で人生を切り拓いてこそ、自分の人生に責任が持てるからです。一方で義塾には、塾生と卒業生である塾員、そして教職員が一丸となって義塾社中を構成し、助け合い、協力して、建学の精神を尊び続けようと努力する伝統があります。

明治36(1903)年、三田山上にあった寄宿舎に生活する塾生達は「慶應義塾寄宿舎消費組合」を設立し、学用品や食料品の販売を始めました。社中協力の一例といえます。これが、我が国最初の消費組合であり、以後、産業界にも消費組合の制度が普及していきました。

現在も皆さんの周りには社中協力の伝統がさまざまな形で生きています。これからの大学生活においては「独立自尊」の気概をもつと同時に、人との出会いや助け合いを大切に、在学中だけではなく生涯にわたって続く義塾社中の絆を強めてほしいと思います。

以下ご説明する慶應義塾生活協同組合、ならびに学生総合共済・学生賠償責任保険・就学費用保障保険は、こうした社中協力の延長線上に位置づけられるものです。本冊子をご検討の上、ご加入くださるようお願いいたします。

## 「学生教育研究災害傷害保険」とあわせて 生協のおすすめする共済・保険に加入するとより安心です！

### 慶應義塾

全員を対象に大学で加入している保険「**学生教育研究災害傷害保険**」

※ 詳しくは大学の案内をご覧ください。



### 慶應生協

#### 「学生総合共済」

- 日常生活等における病気の入院・ケガの入院を保障(国内・海外ともに)

#### 「学生賠償責任保険」

- 日常生活等における賠償事故にそなえる

#### 「学生賠償責任保険 + 一人暮らし特約あり」

- 水もれ等による借用住宅への賠償事故や火災や水ぬれなどによる家財の損害などにそなえる

#### 「就学費用保障保険」

- 扶養者がもしもの時、学業を継続するための学資費用をサポート

## 慶應生協を活用した入学準備チェックリスト

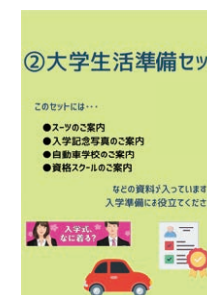


### 大学生活の準備

- \*  公式LINEアカウントの登録
- \*  生協への加入
- \*  共済・保険への加入
- \*  パソコンの購入
- \*  各種講座の申込み
- \*  スーツの購入
- \*  入学記念写真の申込み
- \*  自動車学校の申込み
- \*  資格スクールの申込み



\*お手元赤の「入学準備必須セット」をご確認ください。



\*お手元緑の「大学生活準備セット」をご確認ください。



### 暮らし・住まいの準備

- \*  お部屋探し・契約
- \*  家具・家電の準備
- \*  引っ越しの準備
- \*  インターネット回線の準備

ひとり暮らしの人は  
住まいの準備から  
始めましょう!



\*お手元青の「住まい準備セット」をご確認ください。

## まずは本書をよく読んで生協・共済へ加入しましょう

### 慶應生協に加入して塾生・教職員みんなで運営するお店を利用しましょう P.4

#### 慶應義塾大学とともに歩んで68年…

慶應生協は各キャンパス内に食堂や購買を運営し、毎日の学生生活をサポートしています。生協は学生・教職員の皆さん一人ひとりの出資金によって設立・運営されている生活協同組合です。塾生たちが作り上げる慶應生協の輪に入って学生生活をみんなで楽しく過ごしましょう。

食堂利用が  
10%OFF

教科書・書籍が  
10%ポイント  
還元

生協アプリで  
生協マネーが  
利用出来ます

生協からの  
お役立ち情報が  
届きます

出資金 **20口20,000円**を  
お願いしております。  
ご卒業時に定款の定めに基づき返還致します。

## CONTENTS

- P.2 新入生・保護者のみなさまへ(教職員コメント)
- P.4 慶應生協について
- P.6 生協加入といっしょに  
申し込める大学生協の保障制度
- P.8 おすすめ加入プラン
- P.10 共済・保険について
- P.14 ミール(食堂定期券)とは
- P.18 生協の電子マネーについて
- P.19 入学準備
- P.22 生協店舗紹介

# ① 生協加入

## 慶應生協とは

慶應生協(慶應義塾生活協同組合)は、慶應義塾の学生、教職員が出資金を出し合い、学内で購買部、書籍部、食堂などを運営している福利厚生団体です。

生協に加入すると、食堂の割引、教科書を含む書籍のポイント還元など、様々なサービスを受けることができます。学生の約90%が生協に加入しています。

### 慶應生協の概要

- 【創 立】 1957年11月
- 【組合員数】 36,779人
- 【運営店舗数】 21店舗(一貫校含む)

※2023年度末現在



## 生協は通常の食堂や店舗とは異なるたすけあいの組織です

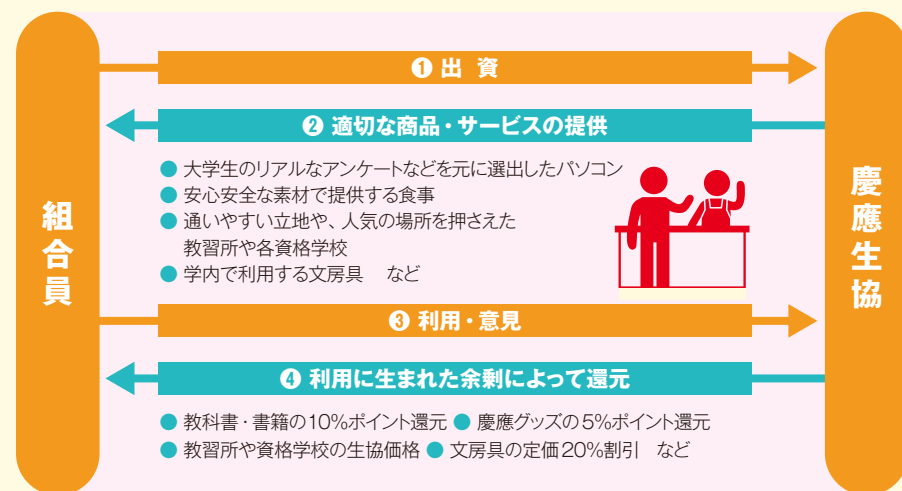
### ご利用には加入が必要です。

慶應生協は、皆さまから出資金をお預かりし、それをもとに様々な商品やサービスをご提供しています。また、組合員の皆さまの意見や要望を生協運営に反映させて、組合員の大学生活をサポートしています。

- **出資金は20口20,000円を** お願いしています。

入学手続きと併せて生協加入の手続きをお願いします。

- **お預かりした出資金は** ご卒業時に定款の **定めに基づき返還します。**



組合員から①出資をいただきそれを元に組合員の方と一緒に②適切な商品・サービスを創り提供しています。組合員の方が③利用していただくことにより、事業による剰余が生まれます。この剰余を④組合員のみなさんに還元していくのが大学生協です。

**生協はみなさんのより良い**  
**キャンパスライフを作るために**  
**学生、教職員みんなで運営している団体です**

### 慶應義塾生活協同組合 定款

#### (目的)

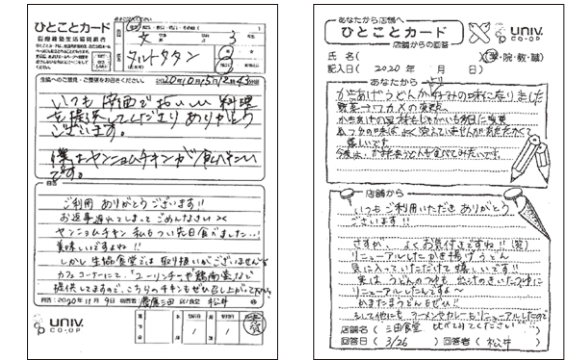
第1条 この消費生活協同組合(以下「組合」という。)は、**協同互助の精神に基づき、組合員の生活の文化的経済的改善向上を図ることを目的とする。**

一般企業だと「次の事業を営むことを目的とする。」が多い中、慶應生協はみなさんの生活向上のために事業運営しています!

## 慶應生協の主役は組合員のみなさんです

日常的にいただく「ひとことカード」で生協と組合員はコミュニケーションを図っています。

「ひとことカード」の回答はWebでも閲覧が可能です



## 先輩達の想いを伝えるのも生協の役割です

慶應生協は、学生のみなさんがより良い大学生活を送る助けとなれるよう日々活動しています。在校生へ定期的にアンケートを行い、店舗の運営やサービスに活かしています。

また、新入生のみなさんにも様々な機会先輩の生の声をお伝えしています。先輩が早く知りたかったことや後悔したことをお伝えすることで、みなさんには安心して大学生活をスタートしてほしいと思っています。

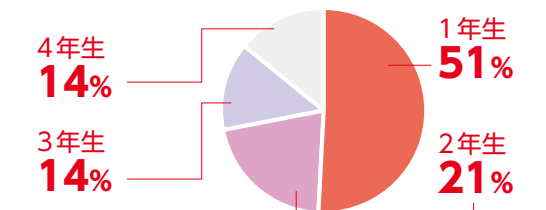
### 先輩から生協に寄せられる声

- いつも私たちの学業を支えてくださりありがとうございます。
- よりよい生協になっていただけると嬉しいです。よろしくお願いします
- いつも大変お世話になっております。おかげさまで快適な学校生活を送れています。生協で売っているパン大好きです。これからもよろしくお願いいたします。
- いつも色々な情報を得られて助かっています。今後もよろしくお願いいたします。
- 新入生の学生さんがより良い学生生活を送れるように祈っております!

### 新入生へ伝えたい「私たちの知恵と経験」 塾生まるごとアンケート2024

実際の塾生にアンケートを行い、727名の学生に回答いただきました。生協だからこそできる塾生の生の声をお伝えします!

#### 学年別アンケート回答数



## 組合員になるとアプリで便利に生協をご利用頂けます!



### キャンペーンや営業時間など大学生協の情報をGetしよう!

#### 4つのいいコト!できるコト。

- 01 電子組合員証のご提示**
- 02 営業時間・店舗情報の確認**
- 03 生協からのお得な情報を確認**
- 04 生協電子マネー&ポイント利用**

使い方など詳しくは慶應生協ホームページを参照してください。加入手続き完了後、利用できるようになります。

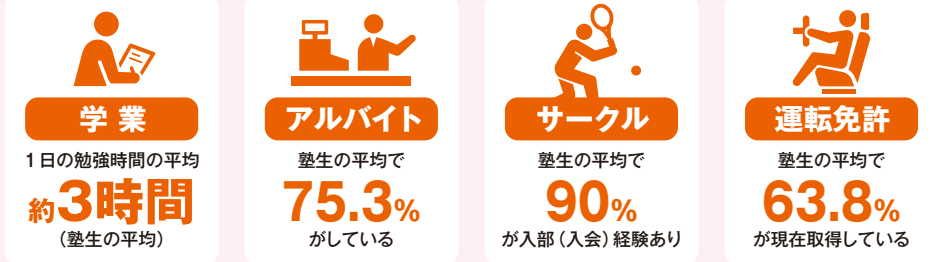


# 安心して大学生を送るための 大学生協の保障制度

大学生になるとやりたいことがたくさんあります

大学生になったら、  
やりたいことが  
いっぱい!

※2023年 大学生協連第59回  
「学生生活実態調査」データより



その一方で、**自分**や**他人**に対する**リスク**も増えます  
大学生のための保障で**備えましょう!**

## ケガや病気のまさか! は誰にでも起こり得ます

- 野球の練習中イレギュラーした打球が顔に直撃
- 帰省中、違和感があり、親知らず抜歯手術で入院
- ウエイトトレーニング中に重さに耐えきれずひねった
- アレルギー性鼻炎による手術
- クラブ活動中に靭帯断裂
- カフェのアルバイトでドリンクを作っている時に熱湯を手にかけてやけど
- 突然視界に黒く見える部分がで、網膜剥離
- 自転車で走行中、一時停止無視の自転車に追突され、転倒。前歯が折れ、右肘骨折
- 内科視(スマホの連続利用で起こりやすい一方の視線が鼻側に寄ってしまう病気)
- 自宅でつまずき、左足親指を切った
- 普通に呼吸していて痛みを感じ、右自然気胸
- 一人暮らしでその孤独感などから全般的に不安障害
- 部活の練習中に他の部員と接触

…すべて慶應の先輩たちの経験です

行動範囲が広がる大学生活にひそむ、「もしも」に備えて、  
充実した大学生活を過ごしましょう。  
ぜひ生協のおすすめする**共済・保険**にご加入ください

病気やケガをすると医療費だけでなく日常生活の中でさまざまな出費が発生します。また、多くの塾生がアルバイト代を生活費の一部として考えており、アルバイトができなくなることで収入が減少する場合があります。治療費のカバーだけでなく、生活費を圧迫しないだけの保障が必要です。また、共済金や保険金だけでなく、加害事故での示談交渉サービスや共済加入者の学生生活無料健康相談テレホンなどでみなさんの大学生活を支える「たすけ」が大学生協の保障制度にあります。

医療費以外にもさまざまな出費が予想されます

医療費	手術費用	入院料	診断書など文書料	治療費(検査費用等)
医療費以外の出費	通学・通院時の交通費	入院時の食事代	差額ベッド代	
	日用品の購入費用	見舞時の家族の交通費・食事代	…etc	

## 生協がおすすめする保障制度

大学生協がおこなう共済事業は、学生どうしがたすけあい、困ったときにお見舞金(共済金)をおくることを制度化したものです。

学生生活のリスク全般に備える 塾生 Basic プラン		一人暮らし加入推奨	
生協加入	学生総合共済 本人のケガ・病気に備える	あわせておすすめする保険 学生賠償責任保険 一人暮らし特約 なし 他人への賠償責任に備える	就学費用保障保険 扶養者の「もしも」に備える
		一人暮らし特約 あり 一人暮らしのリスクに備える	学生生活110番 日常生活の「困った」を解決

## 現在ご加入の保障だけで大丈夫でしょうか?

今ご加入の保障に加えて入ることもおすすめです。

現在ご加入の保障内容がこれからの大学生活にあっているか、確認するためのチェック表です。ご活用ください。

大学生協が取扱う学生総合共済・保険は「安心して大学生活をエンジョイし、チャレンジし続けるための保障」と自信を持っておすすめできます。

学生総合共済は、他の保険・共済から保険金・共済金が支払われた場合でも共済金の請求手続きはできます。

チェック	CO・OP学生総合共済	現在加入している保険	
自分に対する保障	病気やケガによる入院の日額保障はいくらですか?	10,000円	円
	入院は何日目から何日分保障されますか?	1日目~360日分	日目~ 日まで
	うつ病などこころの病による入院も保障されますか?	保障あり	あり・なし
	アルバイトや旅行・留学(国内外)中も保障されますか?	保障あり	あり・なし
	学業継続のために扶養者のもしもに備えた保障はありますか?	扶養者事故死亡 扶養者事故重度障害 500万円	あり・なし
	給付対象になった場合などまずはどこに連絡すれば良いかわかりますか?	各キャンパスに生協の共済カウンターあり Webマイページもあり	
他人に対する賠償	以下の事例は保障の対象になりますか?	学生賠償責任保険	
	自転車通学中に他人にケガをさせたり、他人の物を壊した。	保障あり	あり・なし
	教育実習中に生徒にケガをさせた。	保障あり	あり・なし
	インターンシップ中やアルバイト中の勤務先で備品を破損させた。	保障あり	あり・なし
	学生本人が加害者になった時の示談交渉サービスはありますか?	示談交渉サービス付	あり・なし

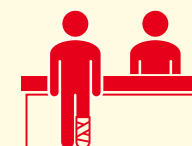
## 学内に共済・保険の相談窓口があるので安心です。

まずは大学生のための保障にご加入ください

今まで、大きな病気や事故が起きなかった方は、これからも起こるはずがないと思ってしまう気持ちはすごく良く分かります。でも大学生になると左のページのようにスポーツの事故だけに留まらずいつも通りの日常生活の中でも罹ってしまう病気や事故(ケガ)に遭うこともあるでしょう。そんなときのためにまずは大学生のための保障に加入をお願いします。



初めての給付申請は勇気がいりますよね



「学生本人」が「生協店舗」で申請できるのもポイントです。  
申請は自分の通うキャンパスの生協店舗で行なえます。大学生活では、「困った時の対処を自分で行なえるようになる」ことも社会に出ていくうえでとても大切です。親御さんに心配や手続きの手間をかけたくない、という学生さん多いと思いますが、生協のお勧めする共済・保険は自分自身で給付申請ができるのも、大きな特徴です。必要事項がよく分からなくても、これまで慶應生をささえてきた私たち生協職員がきちんとサポートしますので、安心してご加入ください!

# おすすめ加入プラン

加入はWebから



- 生協出資金
- CO・OP学生総合共済
- 学生賠償責任保険
- 就学費用保障保険
- 学生生活110番
- 生協電子マネー事前チャージ

加入プランをお選びください ※生協の出資金は、20口 20,000円(1口 1,000円)での加入をお願いします。お預かりした出資金はご卒業時に定款の定めに基づき返還いたします。

塾生Basicプラン	プラス ミールプラン	フリープラン
<p>すべての塾生に必要なものが詰まったプランです</p> <p>ご自身の病気やケガでの突然の出費、アルバイト収入減少に備え、安心して治療に励めるように「CO・OP学生総合共済」と、事故等で他人に迷惑をかけて賠償責任が発生した場合にそなえられる「学生賠償責任保険」の2つは多くの新入生・保護者に選ばれています。大学生活をエンジョイし、チャレンジし続けるために必要なものが詰まった塾生のためのBasicなプランです。</p>	<p>塾生の食生活をささえる、安心のプランです</p> <p>すべての塾生に必要なものが詰まった塾生Basicプランに加え、食習慣が乱れやすい大学生になったばかりのタイミングでも安心して食事を摂っていただけるのが「ミール」です。社会人になる前の大切なこの時期に、正しい食生活を身に付けて、健康な体でよく学びよく遊んでほしい、先輩や保護者の想いが込められたプランです。</p>	<p>共済や各種保険・サービスをご自身で全てお選びいただけるプランです。</p>

## 4年制

文学部／経済学部／法学部／商学部／理工学部／総合政策学部／環境情報学部／看護医療学部／薬学部薬科学科  
※大学院進学ご予定の方も4年でお申し込みください。学部卒業時に所属変更手続きのご案内をお送りします。

1 生協出資金【卒業時返還】	塾生Basicプラン		+	10%OFF! プラス ミールプラン P.14
	実家から通学	一人暮らし		
	20,000円(20口)			
	+			
2 CO・OP学生総合共済 (G1200コース)	14,400円			
3 学生賠償責任保険	一人暮らし特約なし (19H) 1,800円	一人暮らし特約あり (19HK) 8,500円		
4 就学費用保障保険 (19W) (総合生活保険)	13,050円(5口)※1 2,610円 (1年目の保険料(1口) 2年目からは口座振替) 2029年卒業予定(4年制)			
共済掛金・保険料計		49,250円	+	55,950円
5 学生生活110番(4年間一括)【一人暮らし加入推奨】	- (加入も可能)	10,400円 (加入は任意です)		
システム利用料		500円		
合計	塾生Basicプラン		塾生Basicプラン + プラス ミールプラン	
	実家から通学	一人暮らし	実家から通学	一人暮らし
	49,750円	66,850円	148,030円	165,130円
+ 加入WEBで一緒に申し込みます				
7 生協マネー事前チャージ P.14	おすすめ金額 ▶▶ 30,000円(教科書や教材利用の目安金額) (事前チャージ金額は0~8万円をお選びいただけます)			

※1 扶養者のものしりでも学業を継続するための学資費用をサポート。学資費用の必要に応じて最大15口まで加入できます。

卒業までの支払いイメージ (4年制の場合)

	入学時	2年目	3年目	4年目	卒業時
生協加入出資金	20,000円	→			返還手続きをしましょう
CO・OP学生総合共済	14,400円	14,400円	14,400円	14,400円	新社会人コースへ継続
学生賠償責任保険 (一人暮らし特約なし)	1,800円	1,800円	1,800円	1,800円	なし
学生賠償責任保険 (一人暮らし特約あり)	8,500円	8,500円	8,500円	8,500円	なし
就学費用保障保険 (※5口の場合)	13,050円	9,650円	6,050円	2,650円	なし
学生生活110番	10,400円	4年間一括払いの会費			新社会人生活110番に加入可能
システム利用料	500円	-	-	-	-
合計金額	自宅生	60,150円	25,850円	22,250円	18,850円
	自宅外生	66,850円	32,550円	28,950円	25,550円

※初年度は加入Webシステムでお支払いしていただきます(別途利用料500円が必要です)。 ※2年目からの掛金・保険料は口座振替となります。 ※生協電子マネーの入学前チャージは、入学時初年度のみとなります。

全ての新入生におすすめ

安心して大学生活をお過ごしいただくために

## すべての新入生の安心をささえる 「塾生Basicプラン」

1 生協加入出資金 卒業時に返還請求ができます	2 CO・OP学生総合共済 (G1200コース)	3 学生賠償責任保険 (19H・19HK) 示談交渉サービス付	4 就学費用保障保険 (総合生活保険) (19W)	6 ミール生協食堂をお得に利用!	7 生協電子マネーキャッシュレスでスムーズなお会計
----------------------------	--------------------------	---------------------------------	---------------------------	------------------	---------------------------

組合員割引とあわせて20%OFF

食事代・教科書代等の先払い

加入はWebから

- STEP1 実家から通学 OR 一人暮らし を選ぶ
- STEP2 塾生Basicプランのみ OR プラス ミールプラン を選ぶ

## 6年制

医学部／薬学部薬学科

1 生協出資金【卒業時返還】	塾生Basicプラン		+	10%OFF! プラス ミールプラン P.14
	実家から通学	一人暮らし		
	20,000円(20口)			
	+			
2 CO・OP学生総合共済 (G1200コース)	14,400円			
3 学生賠償責任保険	一人暮らし特約なし (19H) 1,800円	一人暮らし特約あり (19HK) 8,500円		
4 就学費用保障保険 (19W) (総合生活保険)	19,350円(5口)※1 3,870円 (1年目の保険料(1口) 2年目からは口座振替) 2031年卒業予定(6年制)			
共済掛金・保険料計		55,550円	+	62,250円
5 学生生活110番(6年間一括)【一人暮らし加入推奨】	- (加入も可能)	15,600円 (加入は任意です)		
システム利用料		500円		
合計	塾生Basicプラン		塾生Basicプラン + プラス ミールプラン	
	実家から通学	一人暮らし	実家から通学	一人暮らし
	56,050円	78,350円	154,330円	176,630円
+ 加入WEBで一緒に申し込みます				
7 生協マネー事前チャージ P.14	おすすめ金額 ▶▶ 30,000円(教科書や教材利用の目安金額) (事前チャージ金額は0~8万円をお選びいただけます)			

※1 扶養者のものしりでも学業を継続するための学資費用をサポート。学資費用の必要に応じて最大15口まで加入できます。

CO・OP学生総合共済は、学生組合員で発効日の年齢が満34歳以下の方がご加入できます。 ※「留学生・扶養を受けていない方」は掛金・保障内容が異なりますので、コープ共済センターへお問い合わせください。 コープ共済センター 0120-16-9431

同封のCO・OP「学生総合共済」パンフレット、同パンフレットに掲載の「重要事項説明書」、「契約意向確認書」、「学生生活110番」パンフレットをお読みいただき、加入する制度、サービスについてご確認ください。

※「学生生活110番」は共済・保険とは別のサービスです。全国大学生生活協同組合連合会の商品で、ジャパンベネフィットシステム(株)がサービスを提供しております。会費は卒業予定年度までの一括払いとなります。また、学生生活110番は大学生協の組合員が加入できます。 ※学生賠償責任保険・就学費用保障保険は、大学生協の学生組合員が加入できます。 ※一人暮らしされる方には、「学生賠償責任保険」の「一人暮らし特約あり」(19HK)の加入をおすすめしています。火災や盗難、水もれによる階下の人の家財への賠償にもそなえます。実家から通学の方が「一人暮らし特約あり」には加入することはできません。 ※CO・OP学生総合共済およびあわせておすすめする保険の掛金・保険料は、1年目の掛金・保険料です。口座振替することにより契約は卒業予定年度まで自動継続します。なお、「就学費用保障保険」は卒業までの期間が短くなるにしたい保険料は少なくなります。2年目以降の保険料につきましては「CO・OP学生総合共済パンフレット」をご覧ください。 ※CO・OP学生総合共済は、学生組合員で発効日の年齢が満34歳以下の方がご加入できます。「留学生・扶養を受けていない方」は掛金・保障内容が異なります。 ※ご案内している保険料・会費(共済掛金除く)は4月29日迄有効です。4月30日以降のお支払いでは保険料会費が異なりますのでお問い合わせください。 ※Web申込ができない場合・その他は生協へお問合せください。



健康で安心な大学生活をおくるための保障制度

# ② CO・OP 学生総合共済

G1200コース 1年間の掛金 14,400円

大学生のからだもここも24時間365日保障します。

詳しくは、こちらの二次元コードをご覧ください。



大学生協共済キャラクター「タヌロー」



## おすすめポイント

### CO・OP 学生総合共済 G1200コース



学生本人のケガや病気にそなえるたすけあいの制度  
ケガや病気を24時間365日、学内外・国内・海外を問わず保障します。地震・噴火・津波によるケガも保障。

#### ポイント①

入院保障は  
1日目から360日分  
日額 **10,000円**

#### ポイント②

ケガでの通院は  
1日目から90日分(固定具保障を含む)  
日額 **2,000円**

#### ポイント③

手術は日帰りも含め  
1回の手術につき  
**5万円**

#### ポイント④

精神疾患の診療を受けたとき  
こころの早期対応保障  
共済期間(1年)  
につき1回 **10,000円**

#### ポイント⑤

扶養者がもしものときも  
扶養者事故死亡・扶養者事故重度障害  
**500万円**

#### ポイント⑥

持病がある方も\*  
**申し込ただけです**

\*発効日の前日以前に罹患していた病気を原因とし、発効日から1年以内の事由については、お支払いできません。

## 《学生総合共済》から卒業後は CO・OP学生総合共済 新社会人コースへ 満30歳の満期日まで保障が続きます!

プラス1 卒業後も安心が続く

CO・OP学生総合共済加入時にあわせて新社会人コースへの事前申込ができます。

### CO・OP学生総合共済 新社会人コース

CO・OP学生総合共済にご加入された方が卒業後に継続可能な保障

CO・OP学生総合共済 新社会人コース B1200コース

掛金払込方法:月払/口座振替  
加入できる年齢(発効日時点)/満29歳まで  
保障期間/満30歳の満期日まで

月掛金 **1,200円**

\*新社会人コースは、CO・OP学生総合共済の更新・更改専用コースです。新規加入はできません。  
\*CO・OP学生総合共済は卒業予定年月の加入はできません。

新社会人コースとは、CO・OP学生総合共済加入者の方が  
満30歳満期日まで継続できる専用コースです。

契約引受団体/日本コープ共済生活協同組合連合会

詳しくはパンフレット  
をご覧ください



#### 3つのおすすめポイント

- ポイント① 月払**1,200円**とCO・OP学生総合共済(年払)と変わらない掛金で、続けやすい
- ポイント② CO・OP学生総合共済G1200コースと変わらない入院日額**10,000円**、ケガ通院日額**2,000円**の保障
- ポイント③ 事前申込で、卒業しても切れ目のない保障が満30歳満期日まで継続できるので安心

詳しくは、  
こちらの  
二次元コードを  
ご覧ください。



CO・OP学生総合共済 新社会人コースは、事前申込ができます。

事前申込をしていただくと、卒業時に手続きなしで新社会人コースへ継続できます。

- 新社会人コース事前申込には、同一世帯のご家族またはご本人が地域生協(コープ)の組合員である必要があります。
- 現在、地域生協に加入されていない方も、新社会人コースの事前申込ができます。地域生協に未加入の場合、扶養者情報を含む契約情報を扶養者がお住まいの地域生協に提供し、地域生協より扶養者宛に生協加入のご案内を行う場合があります。生協加入のお手続き後、事前申込が成立します。

継続して良かった  
「新社会人コース」  
保護者の声



社会人に娘がなり何かひとつ  
保険に入ろうと決断。安いし手  
続きも簡単で、すぐに共済金も  
入金され助かりました。



離れて暮らす子どもには、  
CO・OP共済が一番お守り  
になります。ありがとう  
ございます。

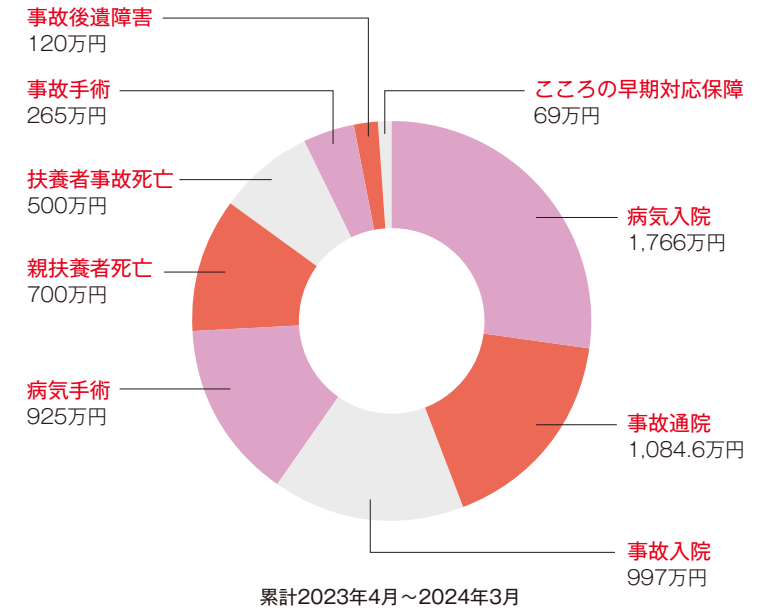


息子は健康なので必要ないかと  
も思っていたのですが、今回突然の  
請求に、やっぱり共済加入は必要  
だと実感しました。

契約引受団体 日本コープ共済生活協同組合連合会

# 1年間で、1日で3件以上! 塾生に1,183件、 6千426万円の 共済金支払いがありました。

慶應義塾大学では、約60%の学生が生協とともに  
学生総合共済に加入し、その幅広い保障により、  
多くの給付を受けています。



## こんな給付がありました ~塾生の共済金支払い事例~

事故によるケガ	キャンパス	学部	学年	種別	状況	入院日数	通院日数	固定具	手術回数	共済金(円)
事故によるケガ	日吉	経済	2	交通事故	山道を自転車で走行中に転倒、鎖骨と手を骨折。	3	4		1	88,000
	三田	経済	4	日常生活	自宅で引越中に腰を痛め、腰椎椎間板ヘルニア。		10			20,000
	矢上	理工	3	スポーツ	スケートボードで転倒して骨折。	4	16	あり	2	192,000
	日吉	文	1	スポーツ	スタジオでダンスの練習中に左首を捻った。		3	あり		26,000

病気	キャンパス	学部	学年	種別	状況	入院日数	手術回数	共済金(円)
病気	三田	法	4	病気	慢性扁桃腺炎	8	1	130,000
	日吉	商	2	こころの早期対応	不安障害			10,000

## 「入っていて良かった」と学生は言います ~給付を受けた先輩の声~

自宅外通学で生活費は奨学金とアルバイト給付でギリギリしているため、給付金はありがたい。お礼に感謝しています。

心の病にたいして理解と支援に頂けたことが本当に  
強い味方。ありがとうございます。

手術、自分に病気がなり、入院のときは思ってたより大変で、大変助かる制度です。本当にありがとうございます。差額ベッド代が、同じで支払って、手術のおかげで安心して入院生活を送れました。

突然の入院・手術で、多額の費用がかかりましたので、共済金の給付はありがたかったです。四月から復帰できるよう、リハビリもがんばっています。

## CO・OP学生総合共済加入者のための安心サポート 学生生活無料健康相談テレホン

からだ&こころの健康相談

からだ&こころに関する悩みに専門の相談員がお答えします。対面では相談しにくい内容でも時間帯に関係なく安心して利用できます。

くらしの相談

一人暮らしで困ったことやスチーカーのトラブルなど、生活をしている上で困ったことの解決をサポートします。

24時間  
365日  
無料

保護者も  
利用できます

専門の相談員がお答えします



他人の身体や他人の財物などに対する賠償責任保障

# ③ 学生賠償責任保険 19H 19HK

(示談交渉サービス付:国内での賠償事故のみ)※大学生協の学生組合員が加入できます。

学生賠償責任保険は、日常生活、正課の講義、インターンシップ中における賠償事故を保障する保険です。

このご案内は保険の特長をご説明したものです。詳しい保障内容につきましては「CO-OP学生総合共済」パンフレットでご確認ください。



## 学生賠償責任保険 (一人暮らし特約なし) 19H

1年間の保険料  
2025年4月29日までに払込んだ場合

学生賠償責任保険 (一人暮らし特約なし) **1,800円**

● 実家通学の方

● アパート、寮などにお住まい(予定)で、「お住まい」等を取り巻くリスクに備える一人暮らしのための保障が不要な方

● 国内・国外の保障です。

19H **ポイント 1**

**インターンシップ中やアルバイト中、さらに海外での賠償事故も保障します**

インターンシップにも対応

多くの企業がインターンシップ受入期間中の賠償責任保険への加入を求めますが、「学生賠償責任保険」に加入していれば、生協窓口で「確認書」の発行をしていますので、企業への提出書類も学内でバッチリ揃えられます。

19H **ポイント 2**

実験・実習中に発生した加害事故による**賠償金**や、医療実習中に発生した事故による院内感染の予防措置・治療の**費用を保障**します

19H **ポイント 3**

自転車乗車中に他人をケガさせたり他人の財物を壊した場合など、**1事故最高3億円まで保障**します

## 学生賠償責任保険 (一人暮らし特約あり) 19HK

1年間の保険料  
2025年4月29日までに払込んだ場合

学生賠償責任保険 (一人暮らし特約あり) **8,500円**

● アパート、寮などにお住まい(予定)で、「お住まい」等を取り巻くリスクに備える一人暮らしのための保障が**必要**な方

● 一人暮らし特約(除く父母駆けつけ費用保障)は国内のみの保障です。

● 「賃貸借契約」が必要ですが、入居前でも加入できます。

● 一人暮らし特約のみの加入はできません。

19HK **ポイント 4** (一人暮らし特約あり)

借家人賠償責任保障は水もれ等による、借用住宅への**賠償事故を保障**します (示談交渉サービス付)

**1事故最高1,000万円まで保障**します

19HK **ポイント 5** (一人暮らし特約あり)

**家財保障は、住宅(敷地を含む)内での火災・水ぬれなどによる家財の損害や、家財や現金・自転車の盗難にも対応**します

19HK **ポイント 6** (一人暮らし特約あり)

**父母駆けつけ費用保障**

3日以上続けて入院した場合などに親族が現地に駆けつけるために支出した交通費・宿泊費等を保障します

「一人暮らし特約あり」は、上記の「学生賠償責任保険(一人暮らし特約なし)」の保障(19H)がすべて含まれ、さらに借用住宅の損害や家財・盗難等にも対応します。

## 示談交渉サービス付 (学生・子ども総合保険) 19H 19HK

(国内での賠償事故)

示談交渉サービスとは、この保険の被保険者が加害者となったとき、相手方および被保険者の同意を得られた場合、被保険者に代わって保険会社が被害者と折衝し解決するサービスです。

24時間受付OK

保険金請求は、コープ共済センターへ電話またはインターネットでの事故受付も可能です。

(注)「一人暮らし特約」とは、賠償事故の解決に関する特約付借家人賠償責任補償(オールリスク)特約、住宅内生活用動産補償(大学生等用)特約、借用住宅修理費用補償(大学生等用)特約、救済者費用等補償(入院ワイド型)特約等を指します。 承認番号: B24-100289 承認年月: 2024年7月

(学生・子ども総合保険、施設・生産物賠償責任保険) 引受保険会社(幹事): **三井住友海上火災保険株式会社**

お問い合わせは 所属の各大学生協の共済窓口 **または** コープ共済センター ☎0120-16-9431

契約引受団体 **日本コープ共済生活協同組合連合会** <https://coopkyosai.coop>

保険取扱代理店 **株式会社 大学生協保険サービス** <https://hoken.univcoop.or.jp/>

学業継続を支援する保障

# ④ 就学費用保障保険 19W

(総合生活保険) ※大学生協の学生組合員が加入できます。

1年目の保険料(1口加入の場合)  
2025年4月29日までに払込んだ場合  
※最大15口までご加入いただけます。

2029年卒業(予定) ▶ **2,610円**

2031年卒業(予定) ▶ **3,870円**

扶養者が病気やケガで死亡したり、ケガで重度後遺障がいを負って、**学生本人が扶養者に扶養されなくなった場合の学資費用をサポート。**

※CO-OP学生総合共済には、扶養者が病気で亡くなった際の50万円の保障がありますが、卒業までの授業料はまかなえないことが多いため、学資費用をサポートする保険として就学費用保障保険をおすすめいたします。

**学資費用の保障とは**

- 大学に納付する授業料、実験・実習費など
- 大学からの指示に基づく教科書・教材などを購入した費用
- 通学のための定期代および一人暮らしの方の家賃(口数に関わらず合算で年間10万円まで)

大学授業料や教科書・教材等のほか、**「通学定期代・一人暮らしの家賃」も対象です!**

◎1口加入の場合、上記の学資費用(実費)を卒業予定年まで**1年間最高25万円**まで保障します。加入口数は、学部等に応じてお選びください。

【引受保険会社】東京海上日動火災保険株式会社 承認番号: 24T-000700 承認年月: 2024年7月作成

参考 慶應義塾の授業料(2024年度実績)

在学納付金			授業料をベースに就学費用保障を検討されることをおすすめします。		
文	経済	法	文、経済、法、商	総合政策、環境情報	理工、看護医療
1,203,250円	1,207,250円	1,213,250円	5口	6口	8口
商	医	理工	薬(薬科学科)	薬(薬科学科)	医
1,209,750円	3,703,250円	1,763,250円	9口	10口	15口
総合政策	環境情報	看護医療	※デフォルトは5口ですが口数を変更することができます		
1,471,250円	1,471,250円	1,765,750円			
薬(薬科学科)	薬(薬科学科)				
2,373,250円	2,093,250円				

突然のトラブルを助けるサービス

# ⑤ 学生生活110番

※共済・保険とは別のサービスです。

学生の皆様の様々な悩み・トラブルに対して、相談・各種機関の窓口紹介・トラブル出動サポートを24時間・365日提供しています。

一人暮らしの方ももちろん、実家から通学の方も、学生もご家族も、安心してご利用いただけます。学生生活110番は安心して楽しい学生生活を、入学から卒業までサポートいたします。

会費(新規加入)  
会費は卒業予定年まで一括払い

4年タイプ ▶ **10,400円**

6年タイプ ▶ **15,600円**

**サポート**

**トラブル出動サポート**  
トラブル発生時に  
出動するサポートです。

- 水まわり
- カギ
- 自転車
- ガラス
- 自動車
- バイク

**生活相談電話サポート**  
様々な悩みを専門家に  
相談できるサポートです。

- 紛失
- 盗難
- 病院案内
- 就労
- etc.

**安心サポート**

- 在宅確認
- 多言語対応

こんな事例がありました	内容	対応	通常価格	会員価格
洗濯水栓より水漏れの為、修理依頼。		洗濯水栓のスパウトのパッキンの劣化が原因。交換作業にて解消。	8,800	0
玄関ドアの開錠依頼。		部品代了承の下、スコップ破壊し、特殊開錠実施。	23,100	3,300
自転車の前輪タイヤがパンクした為、修理依頼。		前輪のパンク修理実施。	8,500	1,000
発熱・悪寒・倦怠感の為、夜間休日診療可能な病院を教えてくださいとの問合せ。		該当の病院をご案内致しました。	0	0
トイレの水が流れにくい為、修理依頼。		洗浄レバーとフロート弁を繋ぐチェーンの長さを調節し解消致しました。	8,800	0



このご案内は就学費用保障保険の概要をご説明したものです。ご加入の際は「CO-OP学生総合共済」パンフレットの重要事項説明書を必ずご一読ください。ご不明点があれば、パンフレット記載のお問い合わせ先までご連絡ください。



詳しい保障内容につきましては上記パンフレットでご確認ください。



きちんと食事が取れて安心

## ⑥ミール (食堂定期券) とは

慶應生協が運営する食堂内で使うことができる「食堂定期券」です。1日650円分の食堂定期券を、授業日数(168日)分だけ先払いで購入することで、実質「109,200円(1日650円)×授業日168日」が**10%引き**の「98,280円」で利用いただけます。

ミールは、「食生活が乱れがちな大学生活を健康に過ごしてほしい」という想いから生まれた取組で、1日の利用金額があることで、「小鉢なども手に取りやすくなり、食事バランスが良くなる」という仕組みです。

ミール自体の10%引きに加え、生協組合員割引の10%引きも合わせれば、**20%引き**で生協食堂をご利用いただけます!ぜひ、ミールを申し込んで、よりお得で健康的な大学生活を過ごしましょう。

### 毎日食べる習慣が身につきます

食費を削らず生協食堂できちんとバランスの良い食事ができます。未使用分の繰り越し返金が出来ないので、毎日きちんと食べる習慣が身につきます。



### 毎日の食事の確認ができて安心

WEB上で利用履歴を見ることができます! 生協マイページでは保護者の方も履歴を見ることができます。しっかりと食事をとっているか確認できる「安心のシステム」です!



ポイント  
**1**  
ポイント  
**2**  
ミールシステムをおすすめする  
**4**  
ポイント  
**3**  
ポイント  
**4**  
のポイント

### 事前払いで経済的な定期券

1年分まとめ払いでお得。財布を気にせず1日の上限範囲(650円)まで食事が出来ます。スマートフォンひとつでキャッシュレス決済可能です。  
※利用上限額を超えたら、生協電子マネーと組み合わせてキャッシュレス。

※年間でのご利用が申込金額に満たなかった場合、手数料2,000円を差し引いた金額を生協電子マネーでご返金いたします。

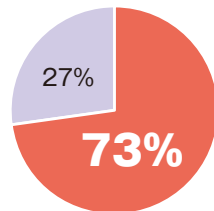
### 食事バランスの知識が身につきます

食堂を毎日利用することで、食事の栄養バランスに意識が向くきっかけにもなります。さまざまな種類の小鉢を、自分で選ぶ機会が多いのもポイントです!

## 塾生生活をささえる「ミール」

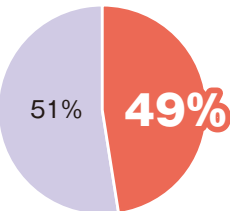
### バランスの取れた食事をとれていますか

(昼食に付ける金額が600円以下の学生)  
■とれている ■とれていない



### 食費を削って、生活費に回してしまった経験がありますか

■経験がない ■経験がある



家と大学の往復で5時間かかるのでバイトができない。そのため娯楽費や電車賃をそこから賅っているため(学部1年生)



食べなくても生きていけるし、食費より娯楽費優先。最も削りやすい経費であるため(学部4年生)

※塾生アンケート2024(回答者727名)より

その悩み、慶應生協のミールが解決します!

### ミールの利用可能期間

ミールは授業開始日の  
**4月8日(火)**から利用できます!

※授業開始日以前(4月1日~7日まで)の食堂・購買店舗利用の際は、生協電子マネーや現金など、他の決済システムをご利用ください。

利用期間

2025年 **4月8日(火)** ~ 2026年 **1月24日(土)** の**168日間**

※詳しくはP.17の年間利用カレンダーをご覧ください。

**Q** 1日の上限金額(650円)を超えて使いたい場合は?

**A** 生協電子マネーや現金で精算が可能です!

生協電子マネーと併せて利用すると便利に使える!

※授業開始日以前(4月1日~7日まで)の食堂・購買店舗利用の際は、生協電子マネーや現金など、他の決済システムをご利用ください。

生協電子マネー + ミール



## ミールを使って、正しい食生活を身に付けよう!

生活環境が変わったり、行動範囲の増える大学生活では、生活リズムは不規則になりがちに。ひとり暮らしの方は自炊が出来なかったり、趣味や交際費のために食費を削ってしまうこともあるでしょう。社会に出る準備期間の「今」だからこそ、食事を正しく摂ることの大切さと、よい食生活習慣を身に付けてほしいと思います。

				合計 583円 (税込組価) エネルギー:711kcal 蛋白質:34g 脂質:18.4g 野菜量:116g 食塩相当量:3.2g
グリルチキン(おろしだれ) Grilled chicken with grated Japanese radish sauce (with shredded cabbage)	ライス200g(中) (Medium size) Rice	豚汁 Miso soup with pork and vegetables	パンプキンサラダ Mashed pumpkin salad	
				合計 638円 (税込組価) エネルギー:909kcal 蛋白質:27.7g 脂質:28.2g 野菜量:31g 食塩相当量:5.6g
チキン竜田丼(中) (Medium size) Bowl of rice topped with deep-fried chicken	味噌汁(豆腐・わかめ) Miso soup	きんぴらごぼう Sautéed burdock kimpira style		※メニューは一例です。 時期によって内容は変更となります。

### ミールのルール・重要事項

#### ルール

- 1日の利用限度額を超えた場合は生協電子マネーや現金などで差額をお支払いください。
- その日に利用しなかった分は翌日に繰り越せません。ただし、年間のご利用金額が購入金額に満たなかった場合には、その差額分を生協マネーにチャージいたします。
- ミール利用の「おごり」「貸し借り」行為は厳禁です。発覚した場合、利用停止いたします(ミール細則に記載)。停止後の返金もありませんので、決して行わないようお願いいたします。

#### 重要事項

- 4月1日以降の途中解約については、生協本部(日吉キャンパス購買棟3階)へご連絡ください。
- 解約の際に返金するのは「未執行代金」です。実際の利用金額の差額とは異なり、ミール購入金額から、「すでに経過した食堂営業日数に1日の利用限度額を乗じた金額」を控除した金額のことを指します。

例

2025年4月28(月)付で解約した場合	購入金額 98,280円	-	1日の利用限度額×経過した営業日数 650円×平日15日 + 650円×土曜3日 ※9,750円+1,950円=11,700円	=	返金額 86,580円
----------------------	--------------	---	-----------------------------------------------------------------------------	---	-------------

解約日はお客様からご連絡があった日以降に設定できません。日数が経つにつれて減額します。解約をお考えの方はお早めにご相談ください。



組合員は10%割引

# 日吉食堂



濃厚とんこつ醤油ラーメン



タコライス

ゴーヤと豚肉の茄子味噌



食堂棟1Fの生協食堂はバラエティーに富んだお店たちがそこかしこに。その日の気分や休憩時間に合わせて、毎日美味しい食事といっしょに友達との楽しい時間を過ごしてください!!

## いろいろ選べる 日吉食堂

日吉食堂は、定番の丼ぶり・カレー・ラーメンをはじめ自分で自由にメニューを選ぶカフェテリアが充実。バランス重視の食堂です。メニューは週替わりで毎日食べても飽きません!小鉢メニューも豊富。慶應でしか食べられない慶應パワー丼も人気。



## 和麺専門 银杏庵

2022年4月にOPENした和麺専門店。季節感のあるメニューやセルフの天ぷらコーナーも充実しているので好みのトッピングでお楽しみいただけます!ワカメやオクラ小鉢でビタミンやミネラルも補給しましょう。



## テラスで寛ぐならカフェメニュー豊富な

### TAKEOUT BOX

テラス側に面したお店は週替わりでご飯もの・ホットスナック・ドリンク・デザート・弁当を提供しています!



## 揚げたてアツアツ揚げパン&カレーパン

### HIYOSHI DELI

生協購買棟側にある小さなお店では揚げパンやカレーパンを販売!お店がかわいいのでぜひ見に来てください!



## SFC食堂

昼休みが短いSFCでは、丼メニューが大人気。常時、丼メニューを充実ラインナップでお出迎え。昼休みは混みあうので、テイクアウトして芝生で食べる人もいます。SFCならではの昼休みの過ごし方です。

小鉢メニューがいつも充実しているのもSFC食堂の特徴。組合員は10%OFFなので、生協アプリ・マネーのご用意を忘れずに!

ガリバー池(通称鴨池)の周りでお昼を食べる姿は、天気の良い日のよくある風景です。

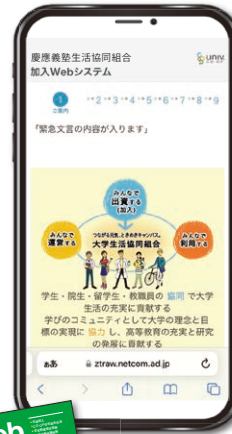
小鉢メニューも充実



## ミールのお申し込み方法

1

生協加入と同時に申込可能  
加入WEBサイトは12月頃オープン予定



2

「プラス ミールプラン」で申込  
10%引きでお得に利用が可能です!  
<組合員割引10%OFFと合わせれば20%割引!>



※画像はイメージです

3

4月8日(火)以降使用可能  
生協アプリ内にバーコード表示



詳しくは加入WEB  
マニュアルをご覧ください

## 生協電子マネーと併せて利用で便利

生協電子マネーと併せてチャージいただくと、1日の上限金額(650円)をオーバーした分が自動的に決済され、レジ通過がとてもスムーズになります!

## ミール利用期間

### 授業日 の年間契約です。

※日曜・祝日を除く。 ※祝日などの変動により、ミール利用可能日が変更になる場合があります。

■が利用可能日  
になります

2025年4月							5月							6月							7月							8月									
日	月	火	水	木	金	土	日	月	火	水	木	金	土	日	月	火	水	木	金	土	日	月	火	水	木	金	土	日	月	火	水	木	金	土			
		1	2	3	4	5				1	2	3	1	2	3	4	5	6	7			1	2	3	4	5						1	2				
6	7	8	9	10	11	12	4	5	6	7	8	9	10	8	9	10	11	12	13	14	6	7	8	9	10	11	12	3	4	5	6	7	8	9			
13	14	15	16	17	18	19	11	12	13	14	15	16	17	15	16	17	18	19	20	21	13	14	15	16	17	18	19	10	11	12	13	14	15	16			
20	21	22	23	24	25	26	18	19	20	21	22	23	24	22	23	24	25	26	27	28	20	21	22	23	24	25	26	17	18	19	20	21	22	23			
27	28	29	30				25	26	27	28	29	30	31	29	30						27	28	29	30	31			24	25	26	27	28	29	30			
																												31									
9月							10月							11月							12月							2026年1月									
日	月	火	水	木	金	土	日	月	火	水	木	金	土	日	月	火	水	木	金	土	日	月	火	水	木	金	土	日	月	火	水	木	金	土			
		1	2	3	4	5	6				1	2	3	4							1			1	2	3	4	5	6						1	2	3
7	8	9	10	11	12	13	5	6	7	8	9	10	11	2	3	4	5	6	7	8	7	8	9	10	11	12	13	4	5	6	7	8	9	10			
14	15	16	17	18	19	20	12	13	14	15	16	17	18	9	10	11	12	13	14	15	14	15	16	17	18	19	20	11	12	13	14	15	16	17			
21	22	23	24	25	26	27	19	20	21	22	23	24	25	16	17	18	19	20	21	22	21	22	23	24	25	26	27	18	19	20	21	22	23	24			
28	29	30					26	27	28	29	30	31	23	24	25	26	27	28	29	28	29	30	31				25	26	27	28	29	30	31				
														30																							

## やむを得ない事情でミールを解約する場合

①生協窓口まで  
申し出

②「解約申請書」を  
提出する ※1

③お申し出の翌月から  
停止いたします ※2

※1 解約には保護者の同意が必要  
※2 ご本人さまの生協マネーに  
返金いたします

<お問合せ>慶應義塾生活協同組合 新入生サポートセンター店

Tel 0120-563-272(045-563-8499) Mail keio.fresh@univ.coop



キャンパスライフをもっと便利に、おトクに、スマートに

# ⑦ 生協マネー事前チャージ

生協マネーは、生協のお店(購買・書籍)および食堂専用で使える電子マネーです。

**利用料、手数料0円!**

キャッシュレスでスピーディー

ポイントが付いておトク!

## 食べる と 学ぶ を 支 える



食堂メニュー・お弁当・飲料などの昼食を中心に毎日の健康的で規則正しい食生活をサポートします

事前に生協マネーにチャージがあれば無理に生活費を節約することなく生協の食堂で安心の食事がとれます



教科書や教材、文具など何かと購入することの多い新学期の準備品も全て生協でサポートします

特に大学入学の新学期で高額になることの多い教科書や教材の購入に備えましょう

生協マネーにチャージすることで生協のお店全店でご利用可能です。

\*アプリ上に表示される「学食マネー」は生協食堂と購買の一部食品にのみ使えるサービスとなりますので、ご注意ください。

### マネーとポイント

マネーは学生ご本人や、保護者の方から事前にチャージいただいたプリペイド型電子マネーの残高になります。ポイントはポイント対象商品の購入時やマネーチャージキャンペーンなどで貯まっています。貯まったポイントは即時生協マネーにチャージされ、生協マネーの決済時にポイントから先に利用されます。

生協マネー残高  
**1,500円**  
(内500ポイント)

生協マネーで  
500円決済

生協マネー残高  
**1,000円**  
(内0ポイント)

**チャージおすすめ金額 ▶▶ 30,000円**

事前チャージしない、1~8万円をお選びいただけます。

事前チャージ金額目安: **学ぶ 30,000円**



教科書/教材  
購入平均利用 ▶ **2~5万円**

新学期に必要な教科書や教材も生協にお任せください!教科書は生協で購入すると10%のポイント還元がありとてもお得に利用できます。たとえば、30,000円分の書籍を購入すると3,000円分のポイントが還元され、次回の書籍購入時に使用することが出来ます。生協マネー・ポイントは、食堂などの生協店舗など、日常的な店舗利用にも使えますので、多めに入れておくと安心です!

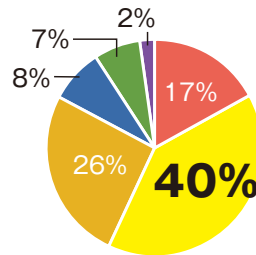
先輩の住まい探しをささえてきた

# 慶應生協の住まい探し

## ▶引越しをした・検討していた時期

引越しをした・検討していた(する予定)の時期を教えてください(複数回答可)

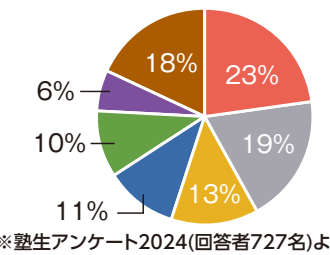
- 合格発表の前
- 合格発表の後
- 大学入学の前
- 大学入学の後
- メインキャンパスが変わる前
- メインキャンパスが変わった後



## ▶住まい探しで重視すること

住まい探しの際に重視することを選んでください(複数回答可)

- 駅や大学からの距離が近い
- 家賃が手ごろ
- バストイレ別
- 2階以上(防犯、防虫)
- キャンパス移動後も通いやすい(キャンパス移動がある場合)
- 新築・築浅
- その他



\*塾生アンケート2024(回答者727名)より

## 住まい探しのポイント

- 合格発表後すぐに住まい探し!
- 「先輩の声」で物件を決めよう



慶應生協 **紹介特典**

**5,000円分** 生協マネーポイントチャージ券

\*生協マネーの説明はP18をご確認ください。

## 塾生にぴったり! お部屋の探し方 ①

Webサイトから探す



check



お部屋の探し方も地図や沿線から調べるだけでなく、通学時間で探したり、駅までの距離と時間で探すなど塾生の住まいを調べる事に特化したサイトになっています。サイトで気に入った物件が見つかったら、問い合わせをして内見などが可能です。慶應生協の提携不動産会社でお部屋を契約された方には生協マネー5,000円分のポイントも付いてきます。

## 塾生にぴったり! お部屋の探し方 ②

住まい相談会で探す



check



Webサイトだけでは不安...という方は「住まい相談会」にご来場ください。2月~3月頃に開催する「住まい相談会」では提携不動産会社の物件紹介が多数あります。あなたにぴったりのお部屋が見つかります!詳しい日程等は別途ホームページでご案内しますのでアクセスして日程をチェックしましょう!

## お部屋が決まったら...

- 家具家電を準備しましょう!
- 引越しの準備をしましょう!  
3~4月は引越し最繁忙期! お部屋が決まったらすぐ連絡!
- おうちのインターネットも受付けてます!  
通常よりおトクに契約いただけます

今すぐアクセス!



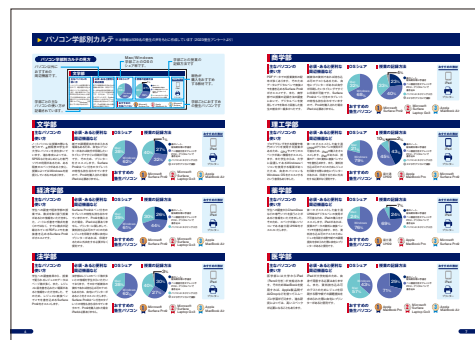
https://debut-univ.jp





# 生協のパソコンは 学生と一緒に選定しています!

塾生の生活実態アンケートや学生による「機種選定会」を通して、学部別におすすめパソコンを選んでいます!塾生に十分なスペック(性能)と4年間の修理保証のついた生協パソコンを購入し、先輩たちの「困った」を解決してきたプレミアムサポートで購入後の相談・貸出サポートを受ければ、大学生活のパソコン利用は安心です!



※湘南藤沢版は表紙が異なります。

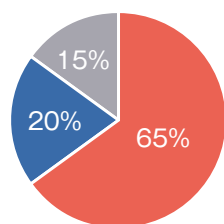
## 塾生のパソコン利用

※塾生アンケート2024(回答者727名)より

### ▶パソコンの買い替え理由

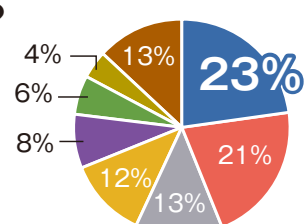
パソコンを買い替えた理由を教えてください(買い替えた人)

- 故障・スペック不足のため
- 使えなくはないが、新しいものが欲しかったから
- 持ち運びやすくなるため(サイズ、重量など)



### ▶大学入学に合わせて準備したパソコンはどこで購入しましたか?

- 慶應生協
- メーカーA
- 家電量販店B
- 家電量販店Y
- 家電量販店T
- 家電量販店N
- メーカーL
- その他



» 慶應生協なら... ①安心の4年間保証で卒業まで使える!  
②多くの慶應生に選ばれていて安心!

# 既にパソコンをお持ちの方も サポートします!

既に高校時代に十分なスペックのパソコンをお持ちの方向けの有償サポートがあります。トラブルサポートパックに加入することで修理の相談窓口を生協にすることが可能になり、即日貸出機も借りることができます。もし在学中にスペック不足が気になり始めたら買換サポートまで行います。

あなたのパソコンは大丈夫?

## 塾生の平均スペック

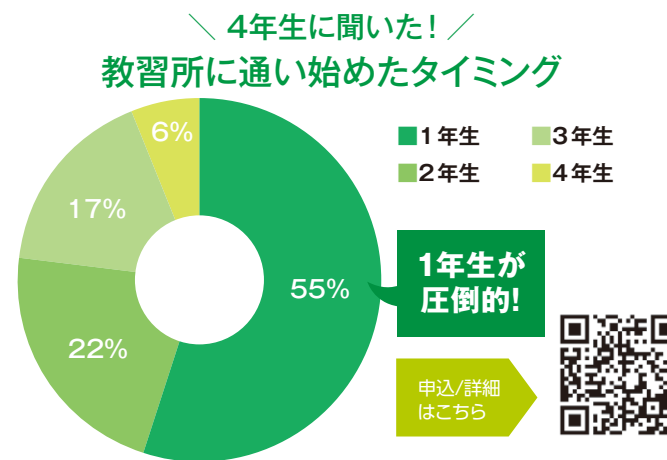
[CPU]	[メモリ]	[ストレージ]	気になったら ご相談ください
Core i5	16GB	256GB	

詳細はパソコンパンフレットをご覧ください

# 運転免許・スクール

教習所は生協が安い!早い!安心! 大学生はいそがしい。4年間はあっという間...

大学生になったら授業や、やりたいことがいっぱい思った以上に忙しいです。教習所にも、合間を見つけて通うようになります。高学年になると実習や研究・就活でさらに時間の余裕がなくなります。教習所にも比較的余裕のある1~2年生の時期での取得をおすすめします。就職を前にして「免許がない!」と慌てないために、計画的に早めに取得しましょう!



### 生協が安い

生協特別価格で教習所に直接申込みをするより安く入校できます。

### 生協が早い

優先スケジュールや一括予約などで生活に合ったプランで卒業をサポートします(一部の教習所で対象外がございます。)

### 生協が安心

慶應生協では年間1,700人もの塾生の教習所をご案内しています。実家の場所、通いの時間、通学・合宿のお悩みからどの教習所が良いかまで、いつでも相談に応じます。

### 資格のWスクールも生協がおトクです

慶應義塾大学は「公認会計士」「司法試験」を中心に将来のキャリアにつながる資格の取得も非常に盛んです。生協では生協特別料金でのWスクールの申込みも受付けています。

本ページのお問合せはQRコードに掲載のホームページか下記店舗へ直接お問合せください

- 日吉キャンパス 日吉スタディガイド・トラベルフロア TEL 045-563-8485 E-mail keio.hiyoshi.pg@univ.coop
- 湘南藤沢キャンパス 藤沢購買店内プレイガイドカウンター TEL 0466-47-5300 E-mail cooppg.sfc@univ.coop

## 教科書販売のお知らせ

### 生協加入をお早めにお済ませください

加入して生協アプリを使えるようにしておかないと10%ポイント還元できません。

### <日吉キャンパス>

#### 履修確定

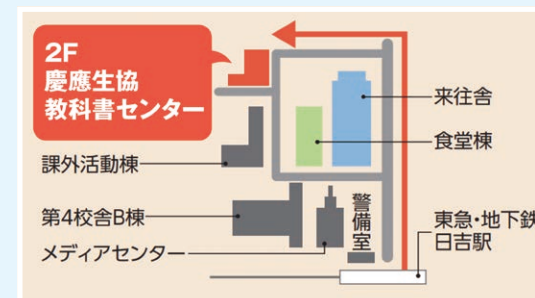
- シラバスや初回授業で必要な教科書を確認しましょう

#### 教科書注文サイトで事前注文

- 決済はクレジットカード 生協マネー 代金引換(配送のみ)をお選びいただけます。

#### 店舗受取 or 自宅配送

#### 店舗受取はココ!



関数電卓や白衣、保護メガネなどの教材は1F購買店舗にて販売しております

P.22

check



教科書販売は現時点での予定です。詳細は上記ホームページにて更新されますのでご確認ください。

### <湘南藤沢キャンパス>

店舗での教科書販売を行う予定です。取り間違いのないようご注意ください。店舗にて購入ください

詳細は慶應生協ホームページをご覧ください



いつでも  
あなたの  
すぐそばに!

# 遊びたい! 学びたい! そして・困った時も 生協店舗のご案内

## 先輩から後輩へ ~生協は繋がりプラットフォーム~

生協は実に様々な知恵と経験が集積される場所。それをうまく活用してください。文具割引や書籍のポイント還元は元をたどれば戦後すぐに生協が設立された頃の苦学生の願いから生まれたサービスです。共済は学生どうしのたすけあいの精神をカタチにしたもの、塾生パソコンは先輩の必要性や後悔から生まれた提案、PCサポートは先輩の困りごとから生まれたサービス、慶應グッズは先輩のアイデアから生まれたモノがたくさん・・・まさに塾生の歴史です。・・・そしてあなたもいずれは先輩になります。受け取ったら渡す役割へ。生協をたくさん使って、たくさん意見をお寄せください。よろしくお祈りします。

生協マネーは店舗をよく利用するほどお得で便利に使えます。組合員証も一緒になっているのでみなさん準備しましょう!

私は入学時PCの知識が全くありませんでした。生協では徹底したヒアリングをもとに学部ごとにおすすめの機種を提案しているので、機能やスペック不足の心配なく、自信を持って選択できました。また、家電量販店で購入した場合に比べ保証が手厚く、故障した時はすぐに安価で対応してもらえる安心感があります。私がPCデータの保存を上手く出来なかった際、休み時間に生協に相談に行くと丁寧に解決方法を教えていただきました!

法学部法律学科1年 安藤 彩



私は主に教科書を購入するときに生協マネーを利用しています。授業によっては毎学期の初めに教科書の購入が必要になるのですが、生協マネーで購入することで、店頭で探す場合より安く買える上ポイントが10%還元されるのでお得です!また、そこで貯めたポイントは学食や生協購買でのお買い物にも使えるのでとても便利です!生協アプリを入れるだけで簡単に使える上、学生生活の中で利用できる場面も多いので、ぜひ生協マネーを使ってみてください!

経済学部2年生 橋本 桂吾



慶應には各キャンパスに生協店舗があり、文具・食品・教科書などキャンパスライフに必要なものを揃えることができます。私はよく焼きたてのパンを昼休みに購入しています。オススメはメロンパンです!生協に加入していればポイントが貯まるのでお得ですし、生協マネーで支払えばスムーズに購入できます。また生協には授業指定の教材がほぼ全て揃っていてとても便利です。他にも保険・資格・留学・就職・免許などの案内も生協で行っています。ぜひ利用しましょう!

文学部1年生 柏尾 優明



## 日吉購買棟

3F

### スタディガイド・トラベルフロア 新入生サポートセンター店

留学や公認会計士、司法試験のWスクールや教習所の案内がメイン。他にもサークルの合宿、スキーや学生旅行など遊びのご相談もお待ちしています。新入生サポートセンター店は組合員の困ったを解消する場所です。パソコンや生協・共済について困った事があればこちらへ。



- 運転免許
- スクール検定
- 国内旅行  
海外旅行
- 海外留学
- 生協・共済加入
- 生協マネー
- 学生PC修理  
サポート/販売
- その他
  - JR/航空券
  - 国際学生証
  - レンタカー

2F

### 教科書センター 住まいカウンター



- 教科書・参考書
- 住まい紹介

1F

### 購買・書籍フロア

#### 日常利用の「購買・書籍フロア」

**組合員なら10%ポイント「本・雑誌・コミック」**  
教科書や参考書以外の本です。日吉学生のための品ぞろえ。一度に数十冊も購入するヘビーなファンもいます。組合員は10%ポイントバック。必ずアプリを開いてレジ待ちをお願いします。予約商品もポイント対象です。

#### 隣の厨房で焼き立て!「焼き立てパン」

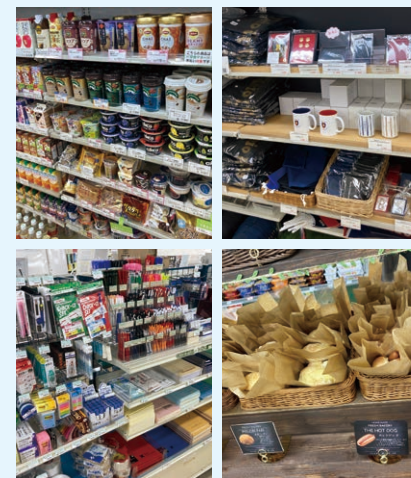
店のすぐ裏の厨房で朝からパンを焼くので、いつもイイ香り。紙袋で販売し脱プラスチックにも貢献。ドリンクやデザートも販売しています。

#### 授業で使う「指定教材」

学科によってGoogle、白衣、関数電卓、実験ノートなどあります。教材は1F、教科書は2F、任意で準備する(といってもほとんどの学生が持っている)パソコンとその周辺機器については3Fです。

#### 素敵な「慶應グッズ」

慶應生ならよく知っておきたい慶應グッズ。通販もやっています。



- 書籍
- パソコン  
周辺機器
- 校費
- 白衣・学生服
- 慶應グッズ
- 食品・飲料
- 文具・雑貨
- ベーカリー

## 藤沢購買棟 SFCのΣ(シグマ)館

### 1Fは生協の総合窓口

SFC生協の総合窓口。生協や共済加入・アプリやマネー、教習所やレンタカー、PC修理、教科書、スウェットが人気のグッズコーナーなど。生協が扱っているものは、とにかくココに集結。1か所だから便利です。

### B1Fは食エリア

Σ(シグマ)館のB1Fにはゆったりくつろげる「鴨池ラウンジ」と併設のローソン、生協食堂があります。マチカフェを買ってラウンジや芝生で寛ぐのがSFCスタイルです。



看護の学生はΣ館の生協も使えます

### 看護購買

看護医療学部にある生協購買は、とってもアットホーム。小さなお店ですが学生とスタッフが仲良く相談してより良いお店づくりをしています。

SFCには地上階に生協の店舗が、そして半地下階に生協食堂と、他のキャンパスとは違う部分として生協の運営するローソンが入っています。最近は生協の店舗傍に、学生の運営するカフェ「endores」も出来ました。SFCには昼休みがない関係で、明確に「混む」時間はあまりなく、時間がゆったりと流れる空間となっています。僕自身、授業が夕方まである時には昼にコンビニか生協食堂のどちらかを利用して昼食を取っています。総合政策学部2年 向後 優平



### SFC生が企画、運営するオープンコミュニティカフェ「endores」



焼きたてパン×コーヒーで学生がつながり、新たなアイデアや世界を変える力を生み出す手助けを目指しています。