

2025

# 慶應義塾大学

学生マンション・食事付き学生レジデンスのご案内

その他  
マンション  
情報は  
コチラ



No. 1 **キャンパスヴィレッジ元住吉テラス** 神奈川県川崎市中原区木月1丁目3-21 2021年3月完成 鉄筋コンクリート造10F全97室



居室にキッチンがついているので自炊も可能!  
都心へもらくらくアクセスの学生レジデンス

■東急東横線・目黒線/元住吉駅 徒歩3分



家具・家電7点付き!



机・椅子・ベッド・カーテン  
洗濯機・冷蔵庫・居室照明



業浅  
築4年以内



フロント  
オートロック



モニター付  
ドアホン



防犯カメラ

学校まで  
・徒歩 19分 (1,500m)  
・合計 5分 (徒歩3分+電車1分+徒歩1分)

月額賃料 **71,000円~82,000円**

敷金 ▶ 70,000円/契約時 共益費 ▶ 23,000円/月

礼金 ▶ 1年契約:150,000円・2年契約:240,000円/契約時

更新料 ▶ 1年契約:90,000円・2年契約:15,000円/更新時

鍵交換費用 ▶ 26,400円/契約時(税込) 駐輪代(利用者のみ) ▶ 110円/月(税込)

居室消毒費 ▶ 19,250円/契約時(税込) 食費(任意) ▶ 27,500円/月(税込)

NasicCLUB24 ▶ 2年契約の場合:43,560円/契約時(税込)

契約年数  
1年または2年



宅配BOX



インターネット  
無料



洗面化粧台



女性専用フロア  
(4,8F)



※インターネット無料

360°

代表間取り

専有面積 ▶ 13.73~14.04㎡ ※保証委託必須 損害保険 ▶ 個別加入要 【仲介】 取引条件有効期限 ▶ 2025年9月30日

No. 2 **キャンパスヴィレッジ元住吉** 神奈川県川崎市中原区井田三舞町16-15 2019年2月完成 鉄筋コンクリート造5F全65室



ひとり暮らしでは叶わない広々としたシェアキッチン付き!  
電子レンジやトースターなどご自由にお使いいただけます♪

■東急東横線・目黒線/元住吉駅 徒歩11分

家具・家電7点付き!



机・椅子・ベッド・カーテン  
洗濯機・冷蔵庫・居室照明



モニター付  
ドアホン



フロント  
オートロック



防犯カメラ



宅配BOX

学校まで  
・徒歩 23分 (1,800m)  
・合計 13分 (徒歩11分+電車1分+徒歩1分)

月額賃料 **59,000円~72,000円**

敷金 ▶ 70,000円/契約時 共益費 ▶ 17,000円/月

礼金 ▶ 1年契約:120,000円・2年契約:180,000円/契約時

更新料 ▶ 1年契約:60,000円・2年契約:90,000円/更新時

鍵交換費用 ▶ 26,400円/契約時(税込)

居室消毒費 ▶ 19,250円/契約時(税込)

NasicCLUB24 ▶ 2年契約の場合:43,560円/契約時(税込)

契約年数  
1年または2年



インターネット  
無料



洗面化粧台



女性専用フロア  
(3F)



管理人(日勤)



※インターネット無料

360°

代表間取り

専有面積 ▶ 14.43㎡ ※保証委託必須 損害保険 ▶ 個別加入要 【仲介】 取引条件有効期限 ▶ 2025年9月30日

No. 3 **LOC'S HIYOSHI** 神奈川県横浜市港北区日吉5丁目13-4 2019年9月完成 鉄骨造4F全50室



浴室乾燥機付きで天気の悪い日でも  
洗濯物が乾かせます♪

■東急東横線・目黒線/日吉駅 徒歩19分

■横浜市営地下鉄グリーンライン/日吉駅 徒歩19分



温水洗浄便座



浴室乾燥機



洗面化粧台



防犯カメラ



宅配BOX



パストイレ  
セパレート

学校まで **徒歩 5分 (400m)**

月額賃料 **72,000円~77,000円**

敷金 ▶ 60,000円/契約時

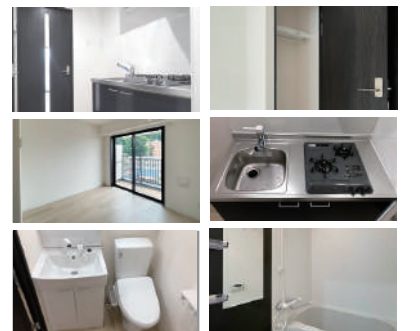
共益費 ▶ 9,000円/月

入館料 ▶ 60,000円/契約時

鍵交換費用 ▶ 26,400円/契約時(税込)

居室消毒費 ▶ 19,250円/契約時(税込)

契約年数  
1年



※インターネットは  
別途契約必要(有料)

360°

代表間取り

専有面積 ▶ 19.55㎡ ※保証委託必須 損害保険 ▶ 個別加入要 【仲介】 取引条件有効期限 ▶ 2025年9月30日

※ご契約には保証会社利用が必要となり、別途保証料が必要となります。ご案内できる保証会社及びプランによって金額は変動いたしますので、詳細については担当店までお問い合わせください。  
※入居可能時期は入居学生の退去時期により異なります。部屋ごとの入居可能時期については、オンライン上で随時更新しております。  
※損害保険・別途火災保険への加入がご入居条件となります。保険会社によって費用は異なります。  
※入館料(と更新入館料)はご契約期間にかかる賃料のことで、ご契約時(またはご契約更新時)に一括してお支払いいただく年間賃料のことで、なお、ご契約を中途解約された場合、解約された翌月からご契約満了までの入館料(または更新入館料)を月割りしてご返金いたします。ここに表示されている入館料(と更新入館料)はご契約期間が1年の場合です。

**No. 4 アップルコート網島** 1988年3月完成(2000年7月内装リニューアル)  
神奈川県横浜市港北区綱島西4丁目13-26  
鉄筋コンクリート造3F全51室

学校まで **合計15分**(徒歩12分+電車2分+徒歩1分)  
 ■東急東横線/綱島駅 徒歩12分  
 ■横浜市営地下鉄グリーンライン/高田駅 徒歩13分

月額賃料 **38,000円~54,000円**

敷金▶70,000円/契約時 共益費▶8,000円/月  
 入館料▶60,000円/契約時 設備維持費▶210円/月(税込)  
 ヒーツ基本料金▶524円/月(税込) 水道代▶1,886円/(定額・税込)  
 居室消毒費用▶19,250円/契約時(税込)  
 鍵交換費用▶26,400円/契約時(税込)

家電3点付き!  
洗濯機・冷蔵庫・  
居室照明

契約年数 **1年**  
 ※インターネットは  
別途契約必要(有料)

代表間取り  
 洋室 5.7帖  
 専有面積  
 14.62~15.59㎡  
 ※保証委託必須 損害保険▶個別加入要【仲介】 取引条件有効期限▶2025年9月30日

**No. 5 カメリアスチューデントコート** 2007年3月完成  
神奈川県横浜市港北区綱島西3丁目4-8  
鉄筋コンクリート造4F全25室

学校まで **合計10分**(徒歩7分+電車2分+徒歩1分)  
 ■東急東横線/綱島駅 徒歩7分

月額賃料 **69,000円~74,000円**

敷金▶70,000円/契約時 共益費▶9,000円/月  
 入館料▶60,000円/契約時  
 設備維持費▶314円/月(税込)  
 居室消毒費用▶19,250円/契約時(税込)  
 鍵交換費用▶26,400円/契約時(税込)

家電4点付き!  
洗濯機・冷蔵庫・  
電子レンジ・居室照明

契約年数 **1年**  
 ※インターネットは  
別途契約必要(有料)

代表間取り  
 洋室 7.6帖  
 専有面積  
 20.26~23.28㎡  
 ※保証委託必須 損害保険▶個別加入要【仲介】 取引条件有効期限▶2025年9月30日

**No. 6 ▽・E** 2004年3月完成  
神奈川県横浜市港北区仲手原2丁目45-11  
鉄筋コンクリート造5F全39室

学校まで **合計12分**(徒歩2分+電車9分+徒歩1分)  
 ■東急東横線/妙蓮寺駅 徒歩2分

月額賃料 **57,000円~64,000円**

敷金▶60,000円/契約時 共益費▶9,000円/月  
 入館料▶60,000円/契約時 町内会費▶3,000円/年  
 設備維持費▶990円/月(税込) CATV利用料▶330円/月  
 居室消毒費用▶19,250円/契約時(税込)  
 鍵交換費用▶26,400円/契約時(税込)

家電5点付き!  
洗濯機・冷蔵庫・  
電子レンジ・掃除機・  
居室照明

契約年数 **1年**  
 ※インターネットは  
別途契約必要(有料)

代表間取り  
 洋室 7.5帖  
 専有面積  
 21.19㎡  
 ※保証委託必須 損害保険▶個別加入要【仲介】 取引条件有効期限▶2025年9月30日

**No. 7 エルスタンザ田園調布** 1992年2月完成  
東京都大田区籾の木3-18-5  
鉄筋コンクリート造地下1F・地上4F全53室

学校まで **合計22分**(徒歩6分+電車15分+徒歩1分)  
 ■東急多摩川線/鶯の木駅 徒歩6分  
 ■東急池上線/久が原駅 徒歩11分

月額賃料 **45,000円~59,000円**

敷金▶70,000円/契約時 入館料▶150,000円/契約時  
 共益費▶なし 施設維持費▶27,000円/月(税込)  
 駐輪代(利用者のみ)▶550円/月(税込)  
 食費(任意)▶27,500円/月(税込)  
 水道光熱費▶11,000円/月(定額・税込)  
 居室消毒費用▶19,250円/契約時(税込)  
 鍵交換費用▶20,900円/契約時(税込)

家具・家電5点付き!  
机・椅子・ベッド・  
冷蔵庫・居室照明

契約年数 **1年**  
 ※インターネット無料

代表間取り  
 洋室 7.1帖  
 専有面積  
 18~21㎡  
 ※保証委託必須 損害保険▶個別加入要【仲介】 取引条件有効期限▶2025年9月30日

**Nasic CLUB24 Nasic CLUB 24**  
 ナジック学生マンション入居者向けサービス  
 学生生活をまるっとサポート 年会費 **21,780円(税込)**

**安心サポート 01** 暮らしのさまざまなトラブルに対応  
**メンテナンスサービス24**

**安心サポート 02** ケガや体調不良、心の悩みにも寄り添う  
**メディカルサービス24**

**充実サポート 01** 今日も未来も生活が充実  
**就活準備・学生交流サポート**  
 地域・学校の枠を超えた交流機会を提供します。  
 また、社会人へのステップアップとして就活準備に関する  
 内容や金融知識など、幅広く情報・セミナーをお届けします。

**充実サポート 02** ナジックの入居者限定の優待割引サービス  
**会員優待サービス**

**LINEでお部屋探し  
始めてみる。**

ナジックお部屋探し

LINEで  
問い合わせる

こんにちは！ナジ大学の通学におすす  
めのマンションありますか？

お問合せありがとうございます！  
こちらのマンションなどいかがでしょ  
うか？  
キャンパスヴィレッジ椎名町  
<https://749.jp/cd/2395/>

【公式】キャンパスヴィレッ…  
東京都豊島区の賃貸マンション  
「キャンパスヴィレッジ椎名町」

カンタン設定で  
気軽に相談  
できます

※ご契約には保証会社利用が必須となり、別途保証料が必要で、ご案内できる保証会社及びプランによって金額は変動いたしますので、詳細については担当店までお問い合わせください。  
 ※入居可能時期は入居学生の退去時期により異なります。部屋ごとの入居可能時期については、オンライン上で随時更新しております。  
 ※損害保険・別途火災保険への加入がご入居条件となります。保険会社によって費用は異なります。  
 ※入館料(と更新入館料)はご契約期間にかかる賃料のことで、ご契約時(またはご契約更新時)に一括してお支払いいただく年間賃料のことで、なお、ご契約を中途解約された場合、  
 解約された翌月からご契約満了までの入館料(または更新入館料)を月割りでご返金いたします。ここに表示されている入館料(と更新入館料)はご契約期間が1年の場合です。

**株式会社 学生情報センター** **0120-749-170**  
 国土交通大臣免許(2)第9054号  
 加盟団体/(一社)不動産流通経営協会(公社)首都圏不動産公正取引協議会  
 労働者派遣事業許可番号:派26-300690 有料職業紹介事業許可番号:26-ユ-300508  
 〒160-0023 東京都新宿区西新宿2丁目4-1新宿NSビル23F TEL:03-5909-5749 FAX:03-3345-6716  
 営業日時:【10月~1月】平日10~18時半・土日祝9~18時半 【2月~3月】9~19時無休 【4月~9月】10~17時  
 定休日:【10月~11月】水(祝日除く) 【12月~3月】無休(年末年始除く) 【4月~9月】土・日・祝

「新宿」駅南口・西口より  
 徒歩約7分  
 (都庁前駅A3出口より徒歩約3分)

店舗情報  
 ※店舗には駐車場はございません。  
 お車で来店の場合は、事前にお問い合わせください。

[RND]500831