

6

お手持ちのスマートフォンで決済

## オレンジペイ (生協電子マネー)



### ■オレンジペイとは…

教科書・教材代や食品など購買部や学内の生協食堂で使える  
**大学生協限定の電子マネー**です。店舗・食堂はオレンジペイで!!

※大学生協アプリおよび生協電子マネーは、生協に加入した方がご利用いただけます。

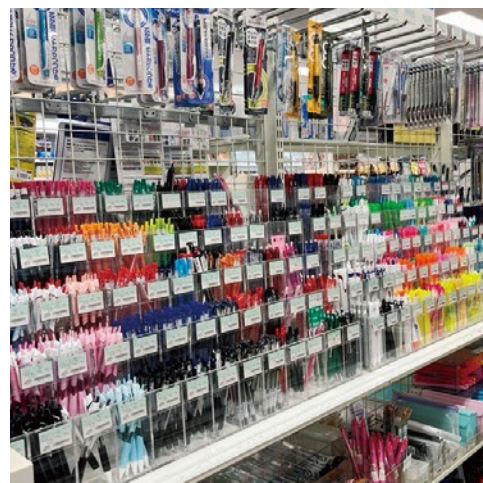
### ■オレンジペイの特徴

- 購買部・食堂の利用がキャッシュレスでスピーディー。
- チャージしたオレンジペイは卒業まで利用できます。
- 書籍・教科書購入時に10%分のポイント還元。
- フェアやキャンペーン時にポイントもついてお得です。

※オレンジペイの利用には大学生協アプリのインストールが必要です。



オレンジペイは、生協のすべての店舗でご利用いただけます。



※電子マネーの残高やポイント残高の払い戻しは行いません。卒業までに使い切ってくださいようお願いします。

大学生協アプリ(公式)利用規約  
(払い戻しの原則禁止)

06) 電子マネーやポイントは出資法に規定する「預り金」や銀行法及び資金決済法が禁止する「為替取引」に相当するものではなく、電子マネー残高やポイント残高の払い戻しはできないものとします。ただし、組合員の電子マネーの使用が著しく困難となる場合かつ払戻金額が少額である場合など大学生協が別途指定した条件を満たすものに限り、払い戻しができるものとします。

### ■教科書・教材購入にも利用できます

教科書・教材の販売時期は4月初旬～4月下旬の予定です。  
販売方法は各キャンパスの生協店舗で異なりますので、今後の生協からの案内を確認してください。

詳しくは3月中旬頃に「**新入生応援サイト**」にてご案内いたします。



### <教科書・教材販売について>

- シラバス等でご自身が用意すべき教科書をよく確認して購入してください。購入後の教科書の返品・交換はできません
- 教科書購入時に大学生協アプリ(生協のスマホアプリ組合員証)をご提示いただきますと、購入金額の**10%分がポイント還元**されます。還ってきたポイントは生協の購買部や食堂のお支払いにご利用いただけます(1ポイント1円)。教科書を購入する前に、是非生協にご加入ください。

### 入学前チャージのおすすめ入金金額 (教科書代+約1ヶ月分の食事代)

必要な金額を入学前にチャージ(入金)しておけば、  
授業に必要な教科書が入学後すぐに購入できます。

文系: **40,000円** 理系: **50,000円**

※プラン選択画面でチャージ金額の設定ができます。

### 教科書代の目安

- 文系:22,300円 ●理系:35,000円 ※2025年度教科書販売実績から算出  
ポイントが残っても生協の購買部や生協食堂で利用できる、無駄がありません。

#### 学生の声

- ◆教科書代で使えて、ポイントが戻ってくるのは嬉しい。
- ◆教科書代で残ったお金と溜まったポイントで、食事ができるのは新入学の忙しい時期はとても安心だった。

オレンジペイをご利用いただくには  
生協加入後に**大学生協アプリ**のインストールと  
**大学生協電子マネー(pokepay)**の  
登録が必要です!

詳しくは右記二次元コードを  
ご確認ください。



注意:生協電子マネーは、3月中旬以降に反映されるようになります。3月中旬以降に生協に加入された方は、平日5営業日以内に反映されます。大学生協アプリ登録時すぐには0円と表示される場合もありますがご安心ください。