

教室でも、自宅でも。
あらゆる学びのシーンにフィットする 2 in 1 デバイス

Surface Pro 8

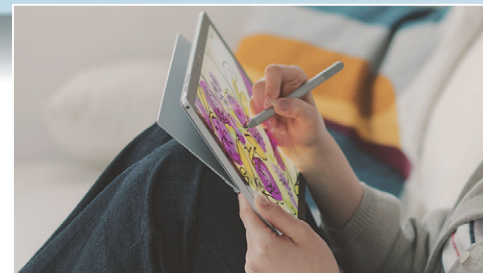
在学中の
4年間保証

万一の時に大学生協が
対応します



オンライン学習にも最適

1080p フルHD ビデオ対応のカメラ、離れた音声をクリアに取り込むデュアルマイク、そして Dolby Atmos® 搭載のスピーカーが、リモートでも教室での学びと変わらない環境を実現します。また、大きめの 13 インチ タッチスクリーンにより学習に集中ができます。



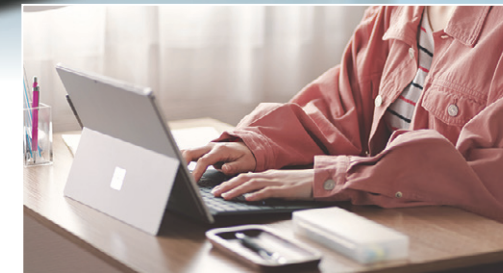
ペンとタッチ活用で学びを豊かに

OneNote でのノート作成から、PDF レジュームへの書き込み、Whiteboard でのプレインストレーミングまで、Surface ペンとタッチを活用すれば、学びの幅が広がります。Surface Pro 8 はタイプカバーにペンが収納可能で充電もできます。またペン先がよりシャープになると共に、触覚信号に対応しており、さらに本物の紙に書くのに近い書き心地を実現しています。



卒業までしっかりと使える性能の高さ

最新の第 11 世代インテル® Coreプロセッサを搭載。複数アプリを立ち上げても、プログラミングや動画編集まで快適に行えます。SSD は驚異的な速度を誇る NVMe 方式を採用し、卒業まで快適に過ごすことができます。



Windows や Office が使いやすい

Office などの作業領域を大きく確保できる縦に長い 3 : 2 のディスプレイや、様々な Windows アプリをワンクリックで立ち上げられる Surface ペンなど、Surface は Windows や Office が最大限使いやすいように設計されています。

お問い合わせ、ご注文は各大学生協店舗まで



Microsoft

日本マイクロソフト株式会社
〒108-0075 東京都港区港南 2-16-3 品川グランドセントラルタワー

Surface に関する詳細は、下記をご覧ください

microsoft.com/surface



Surface Pro 8 主な仕様

取り扱いモデルは、各大学生協店舗にお問合せください。

本体色 / 型番	プラチナ / 8PR-00010
OS	Windows 11 Pro
CPU	第 11 世代 Intel® Core™ i5-1145G7 (Intel® Iris® Xe Graphics)
メモリ	8 GB
記憶容量 ※1	256 GB
通信方式	Wi-Fi
重さ	約 891 g
外形寸法	約 287 mm × 208 mm × 9.3 mm
バッテリー ※2	最大約 16 時間 (一般的な Surface の利用シーンを想定)
電源アダプター	65 W 電源
ディスプレイ	13 インチ PixelSense™ Flow ディスプレイ、アスペクト比 3 : 2
解像度	2880 × 1920 (267 PPI)
タッチ	10 点マルチタッチ

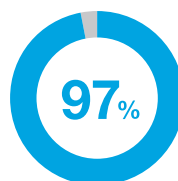
ペン	Microsoft Pen Protocol (MPP) に対応、Surface スリム ペン 2 の触覚信号に対応
Office	各大学生協店舗までお問い合わせください
キーボード	Surface Pro Signature キーボード Surface Pro X キーボード
外部インターフェース	USB 4.0 / Thunderbolt™ 4 搭載、USB-C ポート× 2、3.5 mm ヘッドホン ジャック、Surface Connect™ (充電、ドック用端子)
ワイヤレス機能	Wi-Fi 6 : IEEE 802.11 ax 互換、Bluetooth 5.1 ワイヤレス テクノロジー
セキュリティ	エンタープライズ クラスのセキュリティと BitLocker サポート用の HW TPM 2.0 チップ Windows Hello 顔認証 サインインによるエンタープライズクラスの保護
カメラと AV 機能	Windows Hello 顔認証カメラ (フロント カメラ) 5.0 MP フロント カメラ (1080p フル HD ビデオ対応) 10.0 MP オートフォーカス付きリア カメラ (1080p HD、4K ビデオ対応) Dual far-field スタジオ マイク、 Dolby Atmos® オーディオ搭載 2W ステレオスピーカー
内蔵センサー	加速度センサー、ジャイロスコープ、磁気センサー、光センサー (明るさと色)
同梱物	電源アダプター、クイック スタート ガイド、安全性および保証に関するドキュメント

※ 1 : システム領域として一定の記憶領域を使用します。またシステムソフトウェアの更新プログラムやアプリの仕様により使用できる領域は変動します。

※ 2 : 2021 年 8 月に、Surface Pro 8 (第 11 世代 Intel® Core™ i5-1135G7、256 GB、8 GB DRAM) の試作段階のソフトウェアと構成を使用して、マイクロソフトが実施しました。テストでは、アクティブな使用とドックモダンスタンバイを組み合わせて、完全にバッテリーが放電されるまでの時間を計測しました。アクティブな使用の内容は、(1) 複数のタブを開き 8 つの代表的な Web サイトにアクセスする Web ブラウジング テスト、(2) Microsoft Word、PowerPoint、Excel、および Outlook を使用した生産性テスト、(3) 複数のアプリケーションが待機状態のまま、デバイスを一定時間使用したテストです。設定は、画面の明るさを 150 nits にし、[明るさの自動調整] を無効にしたことを除いて、すべて既定のままにしました。Wi-Fi はネットワークに接続した状態にしました。バッテリー駆動時間は、設定や用途などの要因によって大きく異なります。

● 原則的に修理はなく、Surface は交換されます。● 初期不良交換の場合、新品もしくはリファービッシュ (再生品) が届きます。● 初期不良交換でも再生品が届く場合があります。● 印刷の都合により製品写真と実物ではカラーが多少異なる場合があります。● 掲載されている各社の会社名・サービス名・製品等は、各社の登録商標または商標です。● 使用している画像はイメージです。● 掲載のキーボードは英語版です。● 出荷時のものと一部異なる場合があります。● 掲載されている商品の使用及び外観は 2021 年 11 月現在のものです。

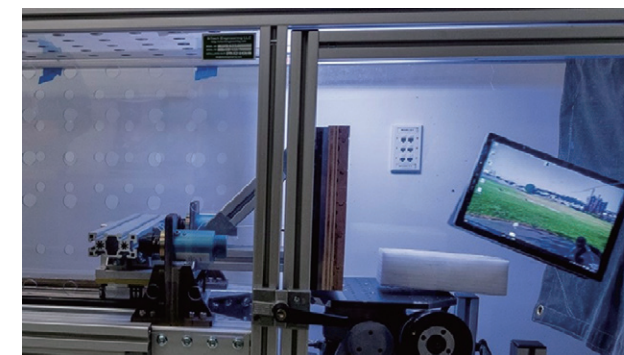
Surface は就職する時に有利!



(2020 年過年の PC 出荷数ベース)
* 教育と官公庁を除く民生ビジネス市場におけるシェア
出典: IDC, PCD Tracker 2020 Q4

Surface なら、企業で広く使われる Windows 搭載

大学生の企業インターン等も年々盛んになる現在、社会人となったときに必要な PC スキルを早くから培うことが重要な差別化となります。国内企業で最も多く使われている Windows PC を学生の内から使いこなして、社会でのスタートダッシュに備えましょう。



MIL 規格の試験にクリアした高い耐久性

Surface シリーズは最大で 19 個もの過酷な米軍調達基準試験 (MIL STD 810G) をクリアしています。試験は極度な温度、高度や湿度の環境での動作、振動や衝撃、落下といったテストはもちろん、砂が吹き付ける環境、凍結 / 融解、爆発性の気体のある環境での動作等、過酷な環境下で行っており、教育現場で求められる堅牢性や耐久性を実証しています。