



入学したら

運転免許

申し込みは



一橋大学生協 西ショップで

生協で申し込んだ方が**お得**に申し込みます。また通学免許の技能教習予約も**優先的**に取れます！さらに卒業まで**サポート**するので安心です。



一橋大学生協の提案する **3つ** の教習プラン

自分のペースでじっくり通いたい方

通学免許プラン



授業終わりや週末に、学校や自宅近くの教習所に通います。生協でお申し込みなら**技能教習が優先的に予約可能**。自分のペースで通いたい方向け。

長期休みに一気に免許を取りたい方

短期スケジュールプラン



休み期間に2週間～1か月程度で卒業できるコース。入校日ごとに枠があります。原則**教習所の決めた日程で通う**のでスケジュールに余裕のある方向け。

長期休みに泊まりで免許を取りたい方

合宿免許プラン



休み期間に2週間～1か月程度で地方などに泊りがけで通うコース。入校日ごとに枠があり**人気の日程はすぐ売れる**ので**早めの申し込みがポイント**。

一橋大学消費生活協同組合 西ショップ

TEL : 042-575-4184 Mail : hit-wshop@univ.coop



お気軽に生協西ショップでご相談ください

教習所のご相談・お申し込みは

一橋大学生協西シヨツ

トヨタドライビング スクール東京

JR立川駅やJR西国立駅から徒歩圏内の教習所です。大学から**自転車**でも通える距離な上に**正門から無料送迎バス**もあるので、大学からの通学がとても便利。うまく活用すれば空きコマに受講することも可。一橋生人気**ダントツの1位**です!!

一橋生人気

No. 1



詳細はこちら

中央線

立川

国立

西
国分寺



西国立

一橋大学

矢川

谷保

南武線



プで!!

一橋生に人気の /

Best 3

通学教習所

一橋生人気

西武多摩湖線

西武国分寺線

むさし小金井 自動車教習所

No.3

東小金井駅から徒歩圏内。東小金井駅以外でも国分寺駅や武蔵小金井駅からの送迎があるので便利です。



詳細はこちら



国分寺

武蔵
小金井

東
小金井



一橋生人気

小金井 自動車学校

No.2

武蔵小金井駅から送迎バス、または徒歩9分です。高速道路の実車教習を行っているのも魅力です。

※高速はシュミレーター教習が一般的です



詳細はこちら

北府中

武蔵野線

トヨタドライビングスクール東京のご紹介



ロビーについて

漫画も豊富にありますので、退屈せずに過ごせます。Wi-Fiやプラグも完備なので、大学の課題も気軽にでき、教習の待ち時間も有意義に使えます。



喫茶について

フェアトレードコーヒーやアイス、軽食から定食までそろっています! スタッフのおすすめは、手作りカレーです! 教習の合間に一息できちゃいます。10:00~16:00まで

一橋生にトヨタドライビングスクール東京が選ばれる理由

選ばれる理由

1

キャンパスからの通学が便利

キャンパスのある国立駅のすぐ隣の立川駅から徒歩圏内であるだけでなく、大学の正門から送迎バスも出ています。また自転車でも10分程度で行くこともできます(次ページ参照)。勉強やサークルの合間に通うことができ、「タイパ」の良い教習所です。



選ばれる理由

2

一橋生独自のキャンペーン

不定期に一橋生向けのキャンペーンチラシをお送りしております。こちらのキャンペーンでは有料オプションを無料でお付けできたり、教習所内カフェのお食事券をプレゼントしたりと、一橋生だけのお得な特典が付いています。



選ばれる理由

3

立川駅周辺の充実の商業施設

教習所最寄りの立川駅周辺にはルミネやエキュート、伊勢丹や高島屋など多くの商業施設が集まっており、教習後のお買い物に便利。また昭和記念公園も近くにあり、天気の良い時には散歩等されてみるのも良いかもしれませんね。



選ばれる理由

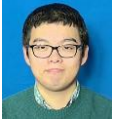
4

大学の友人と一緒に通える

大学から一番近い教習所だから、大学の友人と一緒に通うことができます。教習所に通っているの悩みを相談したり励ましあったりして、一緒に免許獲得のために切磋琢磨することでモチベーションアップにもつながります。



トヨタドライビングスクール東京に通った先輩たちの声



商学部新2年 **畠山 さん**
2025年10月3日入校

トヨタドライビングスクール東京に通おうと思ったきっかけ

自宅や大学から比較的近く、送迎バスや電車、自転車での通学を無理なくできると考えたから。
大学生協提携校で安い費用で通学できるから

通っていて良かったところ おすすめできるところ

優しくすぎず、厳しすぎずで何がダメかまで含めてしっかり教えてくれるのはありがたいです。
ばったり同じ大学の友達と出会うこともあるので、情報共有できて良いです。

ある1週間のスケジュール

日	月	火	水	木	金	土
			教習所	1限	教習所	
	2限	2限		2限		
バイト		3限		サークル		
	4限			4限		
		教習所	5限	5限		バイト



法学部新2年 **K・K さん**
2025年10月12日入校

トヨタドライビングスクール東京に通おうと思ったきっかけ

自宅や大学からとても近く、通いやすいと思ったから。
また、友人もトヨタドライビングスクール東京に通うと言っており一緒に通えるから。

通っていて良かったところ おすすめできるところ

一橋大学生協大学生協と提携しているため独自の特典が多く付いています。また大学から近いので空きコマに通えます。教官の説明も丁寧で分かりやすいです。

ある1週間のスケジュール

日	月	火	水	木	金	土
		1限			1限	
	2限	教習所	教習所	2限	教習所	
	教習所					教習所
		4限			4限	
	サークル	5限	バイト	5限	サークル	



商学部新2年 **S・N さん**
2025年9月25日入校

トヨタドライビングスクール東京に通おうと思ったきっかけ

大学生になって運転免許が必要だな、と思う場面が増えているいろいろ調べてみたらトヨタドライビングスクール東京が一番近く通いやすいなと思いました。

通っていて良かったところ おすすめできるところ

やはり大学から近いので授業の前後や合間などに通うことができるのがとても良いところだと思います。

ある1週間のスケジュール

日	月	火	水	木	金	土
			教習所	1限	1限	
	2限	2限	教習所	2限	2限	教習所
サークル	教習所		サークル	3限	3限	
					4限	
	5限	バイト	サークル	バイト	サークル	バイト

入校から卒業までの目安

教習時期や進行状況によって卒業までの日数は前後いたします。

通学頻度	週に1~2日	週に3~4日	週に5~6日
卒業までの目安期間	5~6か月程度	2~3か月程度	1~2か月程度

←至立川駅



トヨタドライビングスクール東京
TOYOTA DRIVING SCHOOL



100円
ローソン

インド
料理

国立



一橋生に
一番人気

トヨタドライビングスクール 自転車での経路

大学の正門を出て国立駅方面へ向
の角を左に曲がって7つの信号を超
100円ローソンの先のインド料理屋
曲がった突き当りです。13分程度で

免許は早めに取得をしよう!!

上級生になるほど忙しくなり、免許取得に費やせる時間の確保が難しくなります。特に3~4年生はゼミ、就職活動、卒業論文、卒業旅行などさらに時間の余裕がなくなります。実際に生協でお申込みした方の7割以上が2年生までに取得しています。比較的余裕のある1~2年生の時期での取得をおすすめします。



マニュアル・オートマどちらを選ぶ?

現在、乗用車の98%がAT車ですが就職する際、業種によってはMT車を運転する場合があります。将来的にMT車を運転する可能性がある場合はMT車での取得をオススメします。参考までに、大学生協では男性の67%、女性の92%がAT車で申し込みをされています。(2021年度東京地区調べ)

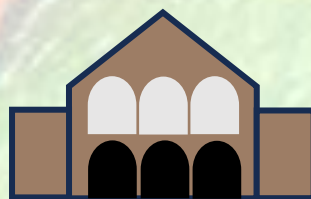


国立

紀ノ国屋

ガスト

正門



一橋大学
西キャンパス

ル東京への 各図

かい、紀ノ国屋
えます。
さんの角を右に
で到着します。

悩まないで相談しよう

運転免許のことなら、まずは生協西
ショップでスタッフにおたずねくださ
い。「どこの教習所がいい?」「卒業
までにいくらかかる?」など、あなた
の疑問にお答えします。また、提携校
スタッフによる「無料相談会」も定期
的に西食堂ホール内で開催しており
ます。こちらへもお気軽にお立ち寄
りください。



安心パックがおススメです。

技能教習で失敗すると1時限あ
たり5,000円前後の追加技能料
金がかかります。しかし、オ
プションで「安心パック」を
つけると何時限オーバーして
も、追加技能料金がかりま
せん。検定不合格の際の技能
補修料金もかかりません。この安心パックは対象校で
は無料でお付けできるキャンペーンもごさいます。



その他の教習所も申し込めます!!



今回ご案内したトヨタドライビングスクール東京さん以外にも、提携している教習所は沢山あります!!
通学の教習所は勿論、夏休みや春休みなどを利用した合宿免許についても取り扱いしています!!
詳細につきましては生協西ショップ店舗内または学内各所に備え付けのパンフレットにてご確認ください。あなたにぴったりの教習所がきっと見つかるはずです。

教習所お申し込みの流れ

教習所・免許の種類を選ぶ

備え付けのパンフレットなどを見て度の教習所に通うか、またAT限定かマニュアルかなど決めましょう。

西ショップでお申し込み

西ショップの受付カウンターで申込書を記入しましょう。その際お支払い方法の確認をさせていただきます。

教習代金のお支払い

代金を支払います。お支払い方法は現金・クレジットカード、またはお振込みなどから選択いただけます。

書類を受取り教習所へ

支払いが完了すると「入校確認書」をお渡しますので、住民票等必要書類を持って教習所で入校手続きへ。

こちらは通学免許のお申し込みフローです。合宿免許などのフローは異なります。詳細は生協西ショップでご確認ください。

生協西ショップのご案内

生協西ショップは西キャンパスにある西プラザ（西食堂）向かいの建物です。書籍や大学オリジナルグッズの販売している奥に教習所の受付カウンターがあります。教習所他、旅行やレンタカー、資格スクールなども特別価格で受付もしていますので、入学後はぜひ生協西ショップをご活用ください。



教習所の詳細はこちら