



大学生のための PC選び

成功につながる勉強を支える

一橋大学で
PCを所有する大学生の割合は

98%



必修科目での
プレゼンテーション



ゼミにおける
発表・討論



大量のノート作成



大量のスライド印刷



消費

- 2期間の新古典派消費モデルから最適化問題をかけるようにしよう
- 異時点間の予算制約は各期の予算制約から貯蓄を消して出す

$$c_1 + \frac{c_2}{1+R} = y_1 + \frac{y_2}{1+R} + (1+R)a_1$$

- オイラー方程式の直感を理解しよう
- 消費は当期の所得でなく生涯所得の割引現在価値に依存 (平準化)
- 借入れ制約がある場合は消費の平準化ができない

投資

- 資本のユーザーコスト:

$$MPK = p_1 \left(R + \frac{p_2}{p_1} \delta - \frac{p_2 - p_1}{p_1} \right) \equiv uc$$

- 最適な資本、投資量を導けるようにしよう: 利潤最適化から最適な資本、そして資本と投資の関係式から投資量が導かれる
- 株価は配当の割引現在価値で決まる
- トービンの $q = \frac{V}{pK} = \frac{\text{株式市場の価値}}{\text{実物資本の価値}}$

パソコン1台で
授業・予習・復習が完結！

大学生のパソコン選び

どんなPCに

すればいいの？

大学生向けおすすめ

ノートパソコン

いまや大学生の必須アイテムとなったノートパソコン。
富士通WEB MARTでは、大学生におすすめの
ノートパソコンを多数ご用意しています。

大学生へ

パソコンの正しい選び方と

おすすめ製品まとめ

どのパソコンを購入しようか
悩んでいるなら必見！！



生協でのご提案！！

世界最小※クアッドコアCPU搭載 A4用紙より小さい12.0型 2 in 1

NEW 2019年秋冬モデル

CF-QV8

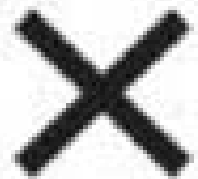
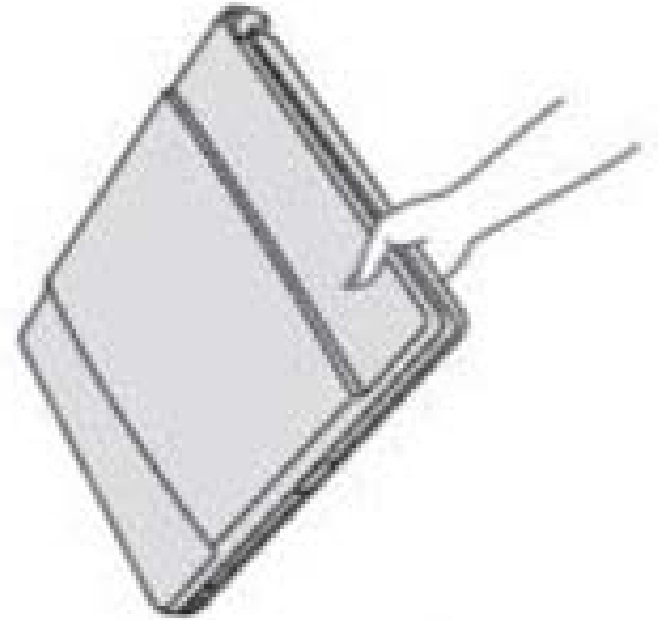
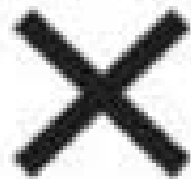
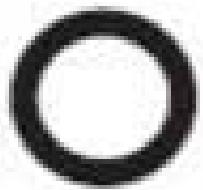
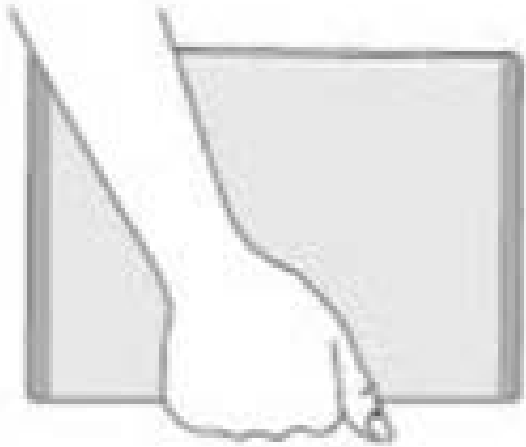
12.0型 WQXGA+



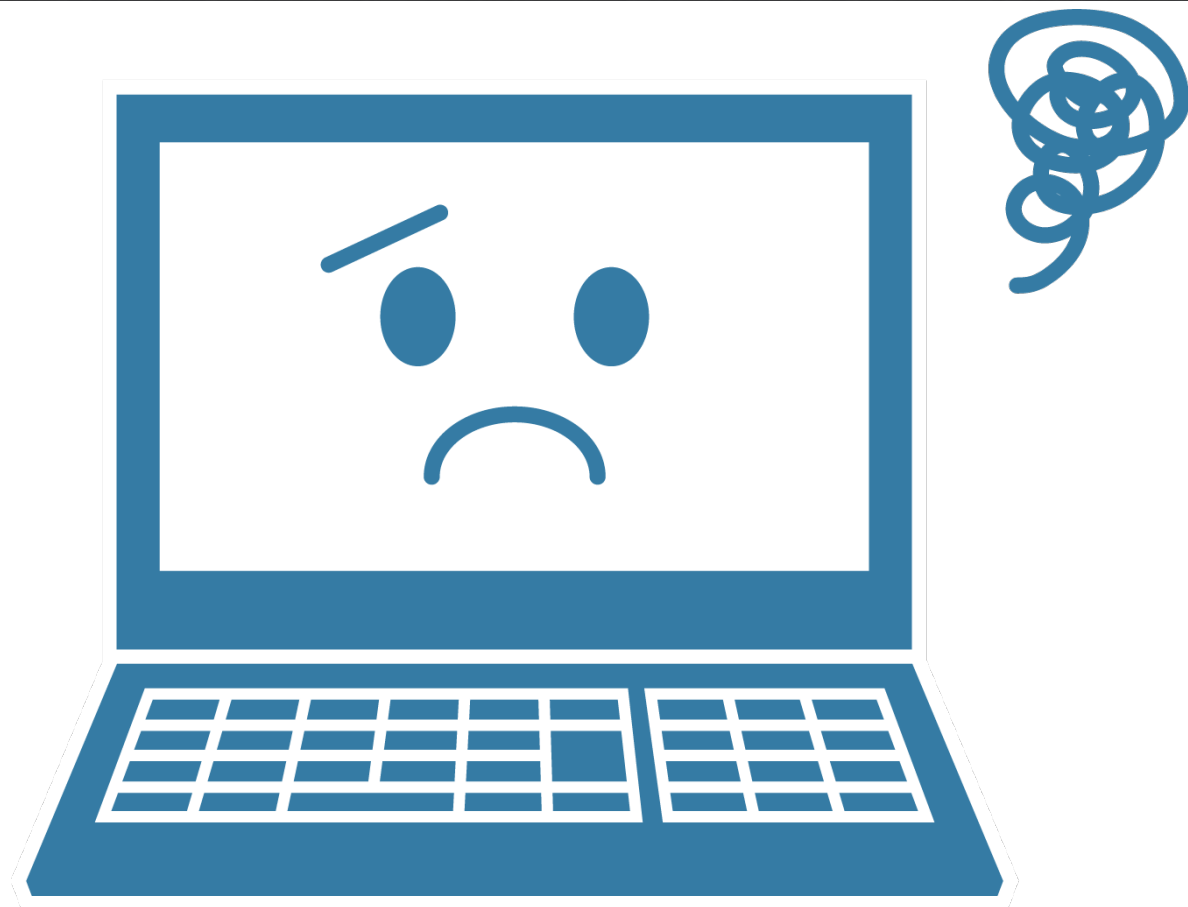
※底面積57,111.6mm²(幅273.0mm×奥行209.2mm)。
第8世代インテル® Core™ プロセッサー クアッドコアCPU搭載の
2in1モデルにおいて(2019年9月6日現在)。

 Windows 10

パナソニックはビジネスに
Windows 10 Pro をお勧めします







安心の四年間保証・保険



PC講習会について！

- 
- ① 学びを支える為のPC
 - ② もしもの時の安心保証
 - ③ 使用を支える講習会



カスタマイズ
レッツノートとは

商品
ラインナップ

モデル
比較

サポート・
サービス

キャンペーン・
特集

 GOOD DESIGN AWARD
2019年度受賞



2020 春モデル
12.0 型
WQXGA+

QV

薄型コンパクトボディに高機能を凝縮
クアッドコアCPU搭載で
世界最小*の2in1モバイルPC

* 底面積57,111.6mm²(幅273.0mm×奥行209.2mm)
第8世代インテル® Core™プロセッサークアッドコアCPU搭載の
2in1モデルにおいて(2019年12月18日現在)

特長
▼

カスタマイズ
メニュー
▼

仕様・
インターフェース


ご購入はこちら
▼

283,800円 (税込) ~



> 法人のお客様は法人向けサイトでもご購入いただけます。