

2021年度 学芸大生の皆様へ

(株)そのだ不動産

不動産業：東京都知事免許（12）29087
 建築工事業：特定建設業
 マンション管理業：国土交通大臣

小平店 TEL:042-345-1717
 国分寺店 TEL:042-326-1181

FAX:042-341-3719
 FAX:042-326-1184



お部屋の情報満載のネットもご覧下さい ⇒

そのだ不動産

検索

<http://www.sonodafudosan.com>



学芸大生協ホームページにも
 情報満載です ⇒

★ 特に「Cエリア」とも充実しています
 他のエリアも多数物件あります

- ★ 実績 毎年200名を越える学芸大生の賃貸物件を斡旋しており、抜群の実績があります。
- ★ 選べる 8,000室以上の豊富な自社管理物件
 一人暮らしの他、ルームシェア・ごきょうだいの住まいにも対応いたします。
- ★ 安心 水漏れ等の故障や苦情にも対応します。
- ★ リーズナブル 90%以上の物件が、2年毎の更新料がありません。
 事務手数料3,000円+消費税のみです。
- ★ 建築も 当社建築の物件では不動産業者ならではの
 学生さんのニーズに対応した設計、遮音構造、設備、
 防犯性能、耐震構造を取り入れ、皆様の満足を得られる様、日々取り組んでいます。
- ★ ネット環境も インターネット120M+WIFIを無料で使える物件を
 多数ご用意しています。



新築!

名称: 仮)岸野フラット



- ☆充実の設備 **バス・トイレ別** **ネット無料**
- ・オートロック・バストイレ別
 - ・シャワー・ドレッサー・エアコン
 - ・ウォシュレットトイレ
 - ・2口ガスコンロ付システムキッチン
 - ・モニターインターホン



大学まで徒歩5分

JR中央線
 武蔵小金井駅
 徒歩 14分

条件: 73,000円~
 共益費 2,000円
 礼金 1ヶ月 敷金 1ヶ月

南向き!
 広い室内!

静かな環境です! 室内も綺麗です!

西武多摩湖線
 一橋学園駅
 徒歩 10分
 学芸大より
 自転車 11分
 エアコン
 IHコンロ
 モニターインターホン
 暗証番号キー
 CATV 他
 名称 メビウススピーネ!
 小平市仲町



賃料 38,000円
 共益費 5,000円
 (ガス代を含んでいます)
 礼金 1ヶ月 敷金 1ヶ月

ネット無料

* 同じような間取りのお部屋を多数ご用意しております *

南向き! コンビニ・薬局等近くです!

西武多摩湖線
 一橋学園駅
 徒歩 11分
 学芸大より
 自転車 10分
 エレベーター
 エアコン
 1口ガスコンロ
 Bフレッツ



名称 アドニスガーデン
 小平市学園東町3丁目
 賃料 42,000円
 共益費 4,000円
 礼金 0ヶ月 敷金 1ヶ月

ネット無料

国分寺駅近く! 買い物等も便利です!

JR中央線
 国分寺駅
 徒歩 3分
 学芸大より
 自転車 6分
 エアコン
 1口ガスコンロ
 CATV

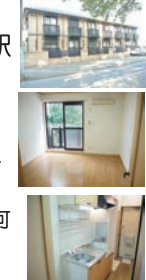


名称 フラッツ秦
 国分寺市南町2丁目
 賃料 52,000円
 共益費 3,000円
 礼金 0ヶ月 敷金 1ヶ月

ネット無料

南向き! スーパー・コンビニ近くです!

JR中央線
 武蔵小金井駅
 バス 7分
 徒歩 6分
 学芸大より
 自転車 5分
 エアコン
 ガスコンロ2口可
 ウォシュレット
 浴室乾燥機 他



名称 ソラーナテラス
 小平市回田町
 賃料 55,000円
 共益費 1,000円
 礼金 0ヶ月 敷金 1ヶ月

バス・トイレ別

ネット無料

掲載した物件以外に多数の物件がございます。

ご案内からご入居・在学中・ご卒業までお部屋の事はお任せください!!
 いろいろなお相談お受けいたします。お気軽にお声をおかけください。
 掲載した物件は決まり等により一部変更になる場合がございます。ご了承ください。

仲介料
20%OFF

全室角部屋！南向きです！

西武多摩湖線
一橋学園駅
徒歩 8分

学芸大より
自転車12分

エアコン
1口ガスコンロ
CATV

名称 ベルゼンソーツ橋
小平市学園西町1丁目

賃料 32,000円 (ネット無料)

共益費 2,000円
礼金 0ヶ月 敷金 1ヶ月

閑静な住宅地！図書館等近いです！

西武多摩湖線
一橋学園駅
徒歩 8分

学芸大より
自転車 15分

エアコン
1口ガスコンロ
BフレッツM
CATV

名称 富田ハイツ
小平市学園西町3丁目

賃料 37,000円 (ネット無料)

共益費 1,000円
礼金 1ヶ月 敷金 1ヶ月

南向き・日当たり良好です！

西武多摩湖線
一橋学園駅
徒歩 6分

学芸大より
自転車10分

エアコン
1口ガスコンロ
モニターインターホン
CATV

名称 ラフォーレアネックス
小平市学園東町2丁目

賃料 40,000円 (ネット無料)

共益費 2,000円
礼金 0ヶ月 敷金 1ヶ月

駅・商店街近く便利です！

西武多摩湖線
一橋学園駅
徒歩 5分

学芸大より
自転車 13分

エアコン
ガスコンロ2口可
CATV

名称 アトリエB棟
小平市学園東町1丁目

賃料 45,000円 (ネット無料)

共益費 1,000円
礼金 0ヶ月 敷金 1ヶ月

南向き！オートロック付です！

JR中央線
国分寺駅
バス 5分
徒歩 1分

学芸大より
徒歩 8分

オートロック
エアコン
1吉ガスコンロ
モニターインターホン

名称 コロニアル桜
小平市上水南町2丁目

賃料 52,000円 (ネット無料)

共益費 2,000円
礼金 0ヶ月 敷金 1ヶ月

日当たり良好！大学徒歩圏内！

JR中央線
国分寺駅
徒歩 15分

学芸大より
徒歩 8分

エアコン
ガスコンロ2口可
BフレッツM
CATV

名称 メソンドソリアード
小平市上水南町2丁目

賃料 52,000円 (ネット無料)

共益費 1,000円
礼金 0ヶ月 敷金 1ヶ月

スーパー・コンビニ等近いです！

JR中央線
武蔵小金井駅
バス 11分
徒歩 1分

学芸大より
自転車 7分

エアコン
2口ガスコンロ付
システムキッチン
CATV 他

名称 ドウエリング斉藤13
小平市回田町

賃料 55,000円 (ネット無料)

共益費 2,000円
礼金 1ヶ月 敷金 1ヶ月

駅徒歩圏内！大きなキッチン付！

JR中央線
国分寺駅
徒歩 10分

学芸大より
徒歩 15分

エアコン
ガスコンロ2口可
CATV

名称 シルクハイツ
国分寺市東元町1丁目

賃料 53,000円 (ネット無料)

共益費 2,000円
礼金 0ヶ月 敷金 1ヶ月

オートロック付マンション！南向き！

西武多摩湖線
青梅街道駅
徒歩 7分

学芸大より
自転車 15分

オートロック
エアコン
2口ガスコンロ付
システムキッチン
シャープ・トレッサー
CATV 他

名称 アクアヴェール
小平市仲町

賃料 55,000円 (ネット無料)

共益費 2,000円
礼金 1ヶ月 敷金 1ヶ月

閑静な住宅地！スーパー等も近いです！

JR中央線
武蔵小金井駅
バス 9分
徒歩 3分

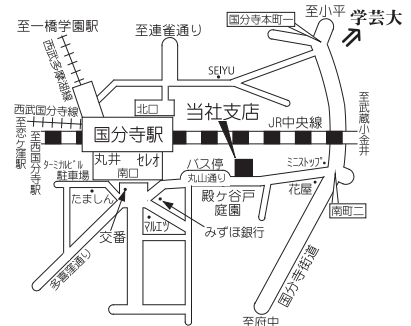
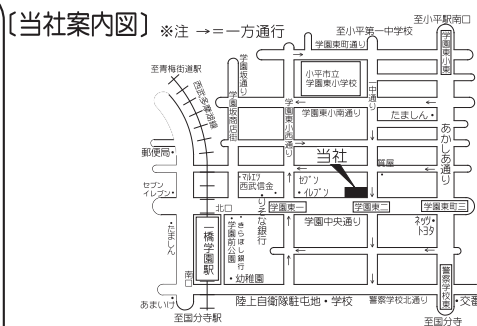
学芸大より
自転車 5分

エアコン
2口ガスコンロ付
システムキッチン
シャープ・トレッサー
CATV 他

名称 カーム後藤
小平市回田町

賃料 56,000円 (ネット無料)

共益費 1,000円
礼金 1ヶ月 敷金 1ヶ月



小平店
 西武多摩湖線一橋学園駅 北口徒歩6分
 ☎ 042(345)1717(代) FAX 042(341)8719
 ☎ 187-0043 東京都小平市学園東町2-6-24
 営業時間 AM9:00~PM6:30
 定休日 水曜日

国分寺店
 JR国分寺駅 南口徒歩1分
 ☎ 042(326)1181(代) FAX 042(326)1184
 ☎ 185-0021 東京都国分寺市南町2-18-6
 営業時間 AM10:00~PM6:30
 定休日 水曜日

東京学芸大学周辺で お部屋を探される 皆様へ

お部屋探しのことなら

mini mini



東京学芸大生に人気のエリアや住環境良好エリアなどのお部屋を豊富にご用意！

ミニミニはたくさんのメリットで、新生活を応援します。お気軽にご相談ください。

メリット1 満足

東京学芸大生の入居費用を軽減します！

mini miniの
仲介手数料は、家賃の

50% 別途消費税

※駐車場や倉庫などの契約は対象外。

メリット2 人気

お値打ちなお部屋を豊富に用意致しました。

敷金0 礼金0

●火災保険料付きのお部屋も多数ご用意！

通常使用であれば退去時に鍵を
お返し頂だけ。(退去立会もありません)

※但し、故意・過失による汚損・破損は、自己申告制によりお支払い頂きます。

メリット3 楽々

—— 敷金0でご入居できる！ ——

**家具&
家電付き
のお部屋**



家具=ベッド、テレビボード、テーブル、一人掛けソファ など
家電=テレビ、冷蔵庫、掃除機、洗濯機、電子レンジ など
※お部屋のタイプによって設置品が異なる場合があります。

詳しくは店舗スタッフまでお尋ね下さい。

メリット4 注目

無料高速インターネット



建物までの通信速度最大概ね(上り、下り)

入居した日から使用可能！ 安心の24時間サポート！

詳しくは店舗スタッフまでお尋ね下さい。

メリット5 悠々

学生様には嬉しいプランも



最大3月31日 まで家賃発生致しません！

詳しくは店舗スタッフまでお尋ね下さい。

メリット6 充実

大手引越し業者5社との提携により、
引越料金が最大で

20% off



・アリさんマークの引越社
・アート引越センター
・アーク引越センター
・サカイ引越センター
・トリアック引越

宅地建物取引業 / 国土交通大臣(5)第5570号

mini mini 国分寺店

0120-982-443

〒185-0021 東京都国分寺市南町3-18-5 (第7サイトウビル1F)

- ・営業時間 / 10:00~18:00
- ・定休日 / 2020年内の水曜日、年末年始



詳しくはこちら↑



JR中央 国分寺駅南口徒歩1分

<ミニミニ国分寺店HP>

<https://minimini.jp/shop/10013/kokubunji/>

■問合せコード：1300143319-5 取引態様：仲介
西武鉄道多摩湖線 一橋学園駅 徒歩 18分
家賃 3.5万円

1K/コーポ
軽鉄骨造/2階建

所在地 東京都小平市上水南町
敷金 0円
礼金 0円
内装費 1,000円
共益費 0円
駐車場 1
保険 ミニミニライフサポート料を含む
専有面積 17.01㎡
方位 東
完成年月 1988/06

他一時費用
消毒料:16,500円

他毎月費用
ミニミニライフサポート料:3,000円

【設備】学生住まいるプラン対象、エアコン、700V、CATV、下駄箱、シャワ、室内洗濯機置場、バストイレ別、ベランダ、お洗濯場 (CATV)、TV付付収納、洋式トイレ、ベランダ、お洗濯場 (CATV)、ガス給湯

(保証会社の審査がある場合があります)
フローリング、壁紙貼替工事中！室内きれいにあります！

■問合せコード：1310459584-0006 取引態様：仲介
西武鉄道多摩湖線 一橋学園駅 徒歩 10分
家賃 4.0万円

1R/マンション
RC造/3階建

所在地 東京都小平市喜多町
敷金 1ヶ月
礼金 0円
内装費 0円
共益費 3,000円
駐車場 1
保険 ミニミニライフサポート料を含む
専有面積 24.36㎡
方位 南
完成年月 1988/02

他一時費用
消毒料:16,500円、鍵交換料:16,500円

他毎月費用
ミニミニライフサポート料:3,000円

【設備】学生住まいるプラン対象、エアコン、700V、CATV、下駄箱、シャワ、室内洗濯機置場、バストイレ別、ベランダ、お洗濯場 (CATV)、洋式トイレ、ベランダ、お洗濯場 (CATV)

(保証会社の審査がある場合があります)
南向きのお部屋で日当たり良好。きれいなフローリングです！

■問合せコード：1300018121-8 取引態様：仲介
西武鉄道多摩湖線 一橋学園駅 徒歩 3分
家賃 4.2万円

1R/マンション
RC造/4階建

所在地 東京都小平市学園東町
敷金 0円
礼金 0円
共益費 2,000円
駐車場 1
保険 要
専有面積 19.44㎡
方位 東
完成年月 1989/12

他一時費用
退去清掃料:30,000円、消毒料:16,500円、入居安心サービス料:16,500円

他毎月費用

【設備】学生住まいるプラン対象、エアコン、700V、BSアンテナ、CATV、IHクッキングヒーター、ミニキッチン、収納、下駄箱、バストイレ別、シャワ、室内洗濯機置場、洋式トイレ、ベランダ

(保証会社の審査がある場合があります)
一橋学園駅から徒歩3分！商店街通りなので夜道も明るいです！

■問合せコード：1300082979-5 取引態様：仲介
西武鉄道多摩湖線 一橋学園駅 徒歩 10分
家賃 4.3万円

1R/コーポ
軽鉄骨造/2階建

所在地 東京都小平市学園西町
敷金 0円
礼金 0円
内装費 40,698円
共益費 2,000円
駐車場 1
保険 ミニミニライフサポート料を含む
専有面積 19.44㎡
方位 南
完成年月 1991/03

他一時費用
消毒料:16,500円

他毎月費用
ミニミニライフサポート料:3,000円

【設備】家電パック、家具家電付き、学生住まいるプラン対象、エアコン、700V、CATV、下駄箱、シャワ、室内洗濯機置場、バストイレ別、ベランダ、お洗濯場 (CATV)、TV付付収納、洋式トイレ、ベランダ、お洗濯場 (CATV)

(保証会社の審査がある場合があります)
◆お洒落な外観のアパート！閑静な住宅街の中にあります◆

■問合せコード：1300198165-1 取引態様：仲介
西武鉄道多摩湖線 一橋学園駅 徒歩 11分
家賃 4.4万円

1R/アパート
木造/2階建

所在地 東京都小平市学園西町
敷金 0円
礼金 0円
内装費 2,000円
共益費 0円
駐車場 1
保険 ミニミニライフサポート料を含む
専有面積 19.04㎡
方位 南
完成年月 1992/02

他一時費用
消毒料:16,500円

他毎月費用
ミニミニライフサポート料:3,000円

【設備】進化S系、家具家電付き、賃貸保証料、学生住まいるプラン対象、エアコン、700V、CATV、下駄箱、シャワ、室内洗濯機置場、バストイレ別、ベランダ、お洗濯場 (CATV)、TV付付収納、洋式トイレ、ベランダ、お洗濯場 (CATV)

(保証会社の審査がある場合があります)
家具家電付きで新生活がスムーズに始められます！

■問合せコード：1300012687-6 取引態様：仲介
中央本線 国分寺駅 徒歩 9分
家賃 4.5万円

1K/マンション
RC造/3階建

所在地 東京都国分寺市東元町
敷金 1ヶ月
礼金 0円
共益費 0円
共益費 2,000円
駐車場 1
保険 要
専有面積 20.25㎡
方位 南
完成年月 1987/05

他一時費用

他毎月費用

【設備】上向き、エアコン、700V、IHクッキングヒーター、ミニキッチン、収納、下駄箱、バストイレ別、シャワ、室内洗濯機置場、洋式トイレ、ベランダ、お洗濯場 (CATV)

(保証会社の審査がある場合があります)
キッチン新品です！クロスも貼り替えてお洒落なお部屋です！

■問合せコード：1300078134-3 取引態様：仲介
中央本線 国分寺駅 徒歩 15分
家賃 4.8万円

1K/アパート
木造/2階建

所在地 東京都小金井市貴井南町
敷金 0円
礼金 0円
内装費 0円
共益費 2,000円
駐車場 1
保険 ミニミニライフサポート料を含む
専有面積 19.44㎡
方位 南
完成年月 1993/03

他一時費用
退去清掃料:22,000円、消毒料:16,500円

他毎月費用
ミニミニライフサポート料:3,000円

【設備】高齢者可、エアコン、700V、IHクッキングヒーター、ミニキッチン、収納、下駄箱、バストイレ別、シャワ、室内洗濯機置場、洋式トイレ、ベランダ、お洗濯場 (CATV)

(保証会社の審査がある場合があります)
バストイレ別に室内洗濯機置き場！人気条件揃っています！

■問合せコード：1300097726-3 取引態様：仲介
中央本線 国分寺駅 徒歩 15分
家賃 4.8万円

1DK/アパート
木造/2階建

所在地 東京都国分寺市東元町
敷金 0円
礼金 0円
内装費 2,000円
共益費 0円
駐車場 1
保険 ミニミニライフサポート料を含む
専有面積 26.4㎡
方位 南
完成年月 1989/01

他一時費用
消毒料:16,500円

他毎月費用
ミニミニライフサポート料:3,000円

【設備】角部屋、エアコン、700V、IHクッキングヒーター、ミニキッチン、収納、下駄箱、バストイレ別、シャワ、室内洗濯機置場、洋式トイレ、ベランダ、お洗濯場 (CATV)

(保証会社の審査がある場合があります)
居室もキッチン周りも広々としたお部屋！敷金礼金ゼロ！

■問合せコード：1300026576-7 取引態様：仲介
中央本線 国分寺駅 徒歩 8分
家賃 5.3万円

1R/コーポ
軽鉄骨造/2階建

所在地 東京都国分寺市泉町
敷金 1ヶ月
礼金 0円
共益費 2,000円
駐車場 1
保険 要
専有面積 17.58㎡
方位 南
完成年月 1996/02

他一時費用
消毒料:16,500円、入居安心サービス料:16,500円

他毎月費用

【設備】学生住まいるプラン対象、エアコン、700V、CATV、ミニキッチン、収納、下駄箱、バストイレ別、シャワ、室内洗濯機置場、洋式トイレ、ベランダ、お洗濯場 (CATV)

(保証会社の審査がある場合があります)
国分寺駅徒歩8分、バス、トイレ別のお部屋です

■問合せコード：1300025075-0014 取引態様：仲介
中央本線 国分寺駅 徒歩 16分
家賃 5.5万円

1K/アパート
木造/2階建

所在地 東京都小金井市貴井南町
敷金 0円
礼金 0円
共益費 1,000円
駐車場 1
保険 要
専有面積 19.44㎡
方位 南
完成年月 1991/07

他一時費用
退去清掃料:30,000円、消毒料:16,200円、入居安心サービス料:16,200円

他毎月費用

【設備】エアコン、700V、IHクッキングヒーター、ミニキッチン、収納、下駄箱、バストイレ別、シャワ、室内洗濯機置場、洋式トイレ、ベランダ、お洗濯場 (CATV)

(保証会社の審査がある場合があります)
独立洗面台付き・二ロコンロ付きのきれいなお部屋です

■問合せコード：1300111634-0021 取引態様：仲介
中央本線 国分寺駅 徒歩 13分
家賃 5.7万円

1K/マンション
RC造/3階建

所在地 東京都国分寺市東恋ヶ窪
敷金 0円
礼金 0円
共益費 3,000円
駐車場 1
保険 要
専有面積 19.35㎡
方位 東
完成年月 1990/04

他一時費用
退去清掃料:35,000円、入居安心サービス料:16,500円、消毒料:16,500円

他毎月費用

【設備】エアコン、700V、IHクッキングヒーター、ミニキッチン、収納、下駄箱、バストイレ別、シャワ、室内洗濯機置場、洋式トイレ、ベランダ、お洗濯場 (CATV)

(保証会社の審査がある場合があります)
1Gのインターネット導入！学芸大、経済大の学生様必見！

■問合せコード：1310505089-0031 取引態様：仲介
中央本線 国分寺駅 徒歩 5分
家賃 5.9万円

1K/マンション
RC造/4階建

所在地 東京都国分寺市南町
敷金 1ヶ月
礼金 0円
共益費 0円
共益費 2,000円
駐車場 1
保険 要
専有面積 17.01㎡
方位 南
完成年月 1996/03

他一時費用
消毒料:16,500円、入居安心サービス料:16,500円

他毎月費用

【設備】エアコン、700V、IHクッキングヒーター、ミニキッチン、収納、下駄箱、バストイレ別、シャワ、室内洗濯機置場、洋式トイレ、ベランダ、お洗濯場 (CATV)

(保証会社の審査がある場合があります)
◆駅近オートロックマンション！巡回管理人さんもいます◆

祝!ご入学

学生
マンションの

北海道から九州・沖縄まで全国79店舗のネットワーク
※2020年10月時点

お部屋探しはUniLifeにお任せ下さい!

UniLifeの学生マンションは多彩な設備と技術やサービスで、安全・安心・快適を徹底追求しています。あなたらしい学生生活を謳歌していただくための安心のお部屋。UniLifeできっと見つかります。



UniLifeのオリジナルサービス

安心の防犯設備が暮らしを守ります!

※設備内容はマンションにより異なります。UniLife各店にお問い合わせいただくか、詳細資料をご確認ください。

1 オートロック

建物入り口に設置されたオートロックが入居者以外の立ち入りを制限します。来訪者があった際は、室内のインターフォンで確認し、解錠します。



2 防犯カメラ

不審者の侵入を防ぐ防犯カメラが、エントランスやエレベーターなどに設置されています。



3 宅配BOX

留守中、宅配便などの荷物の受け取りを行います。



4 各住戸ルームキー

●暗証番号式キー

先端技術のキーレスロック。ご自分で設定した暗証番号を入力し解錠するので、鍵の紛失などの心配がありません。

●ディンプルキー

鍵の表面に複雑な形状のディンプル(くぼみ)があり、複製が困難。不正解錠防止に役立ちます。

※こちらでは一部のカギをご紹介します。



5 緊急通報ボタン

警報音が異常を知らせ、警備会社が現地に駆け付けます。



防犯システム「ユニセーフ24」

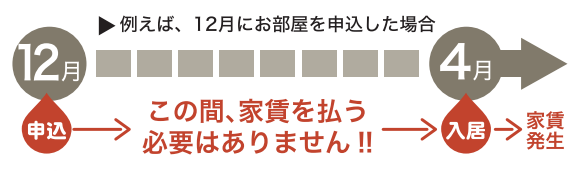
インターフォン

来訪者と通話を行い、オートロックを室内から解錠する機能があります。安心してお客様を招き入れることができます。モニターで確認できるタイプもあります。



春から家賃サービス

いつお申込みされても家賃は実際の契約開始月(入居月)からでOK! UniLife独自の契約システムを活用して、お部屋探しはお早めどうぞ。



家具家電付きデザインルーム

部屋数限定

家電4点セット + 家具 + 新生活用品約50点

お部屋のタイプに合わせて、全3種類のプランがあります。

※写真は全てイメージです。



ALL 新品

毎日の食生活の安心をお届けします! ユニライフの食堂「UniTimeKitchen」

ユニライフの食堂「UniTimeKitchen」では、入居者の皆様に毎日の食生活の安心をお届けします。
※新型コロナウイルスの感染拡大防止に努めながら営業を行っております。



毎日のごはんは大切です!

管理栄養士監修メニュー
管理栄養士によるバランスを考えたメニューです。日々顔を合わせの中で体調や健康面のフォローもできるので頼りさんも安心です。

しっかり朝夕2食付き

館内調理で手づくりのおいしさ
できるだけ出来たての美味しさをお届けしたいという思いから手作りにこだわっています。

ごはんはおかわり自由

和食も洋食もバランスよく
毎日召し上がっていただいても飽きないよう豊富なレシボストックとともに定期的に新規レシピ開発をおこなっています。



きれいで明るい空間



相談から契約手続きまで!
自宅で完結! オンラインでお部屋探し!

- 360度パノラマビュー
- マンション動画
- オンラインビデオ通話
- IT重説 etc



春入居予約受付中！今申し込んでも家賃は春からでOK！

東京学芸大生 オススメの学生マンション

カシヨウミタカクセイカイクン 【食事付き】 ①W1956
(仮称)三鷹学生会館 大学まで電車7分

JR中央線・JR総武線・東京メトロ東西線
 「三鷹」駅徒歩13分

家賃 **6.95~8.65万円**

- 食費—2.4万円/月(税別)
- 年間管理費—19.8万円/年(月払可:1.7万円/月)
- 入館金—18万円
- 敷金—7万円
- 契約年数—1年
- 更新料—1ヶ月分

●所在地/東京都武蔵野市西久保2
 ●完成/R3年3月完成予定
 ●鉄筋5階・全74室
 ●総合補償要
 ●専有面積/17.0~18.0㎡

特設: 洗濯機、冷蔵庫、電子レンジ、チャーム、バス、洋室、ベッド、バルコニー

設備: オートロック/防犯カメラ(ユニセーフ24)/宅配BOX/セパレート/温水洗浄便座/浴室乾燥機/フリーシンク(洗面)/暗証番号式キー/モニター付インターフォン/光ネット(Wi-Fi対応)/家具家電付デザインルーム/収納

ガクセイカイカンユニバーモニー 【食事付き】 ①11881
学生会館ユニバーモニー武蔵小金井 大学まで自転車8分(約1.8km)

JR中央線「武蔵小金井」駅徒歩11分
 JR中央線「東小金井」駅徒歩12分

家賃 **4.55~5.6万円**

- 食費—2.4万円/月(税別)
- 入館金—12万円
- 敷金—5万円
- 契約年数—1年
- 更新料—7.5万円
- 管理費—1.45万円/月(年払可:16.8万円/年)

●所在地/東京都小金井市緑町5
 ●完成/R13年6月完成(R2年2月改装)
 ●鉄骨地上3階地下1階・全49室
 ●総合補償要
 ●専有面積/12.1㎡

特設: 洗濯機、冷蔵庫、電子レンジ、チャーム、バス、洋室、ベッド、バルコニー

設備: オートロック/防犯カメラ/宅配BOX/共用シャワー(無料)/共用トイレ/共用キッチン/共用ランドリー(無料)/暗証番号式キー/モニター付インターフォン/光ネット(Wi-Fi対応)/家具家電付収納/エアコン/駐輪場(原付可)

ヴィラアジュールワンツ ①10947/10949
ヴィラ・アジュールI・II 大学まで徒歩1分

JR中央線・西武国分寺線・西武多摩湖線
 「国分寺」駅徒歩7分

家賃 **5.5~6.45万円**

- 管理費—9千円/月
- 入館金—2ヶ月分
- 敷金—1ヶ月分
- 契約年数—1年
- 更新料—0.5ヶ月分

●所在地/東京都小金井市東井北町3
 ●完成/H26年3月完成
 ●1鉄筋3階・II鉄筋2階・2棟全24室
 ●総合補償要
 ●専有面積/25.1~25.2㎡

特設: 洗濯機、冷蔵庫、電子レンジ、チャーム、バス、洋室、ベッド、バルコニー

設備: オートロック/防犯カメラ/セパレート/温水洗浄便座/ IHキッチン2口/洗濯機置場/独立洗面化粧台/暗証番号式キー/モニター付インターフォン/光ネット(Wi-Fi対応)/収納/エアコン

オオサワビル ①623
大澤ビル 大学まで自転車7分(約1.7km)

JR中央線・西武国分寺線・西武多摩湖線
 「国分寺」駅徒歩4分

家賃 **5.65~6.55万円**

- 管理費—9千円/月
- 入館金—2ヶ月分
- 敷金—なし
- 契約年数—1年
- 更新料—0.5ヶ月分

●所在地/東京都国分寺市南町2
 ●完成/H17年3月完成
 ●鉄筋5階・全54室
 ●総合補償要
 ●専有面積/20.0~21.8㎡

特設: 洗濯機、冷蔵庫、電子レンジ、チャーム、バス、洋室、ベッド、バルコニー

設備: オートロック/防犯カメラ/宅配BOX/ユニットバス/ IHキッチン/暗証番号式キー/モニター付インターフォン/光ネット(Wi-Fi対応)/家具家電付デザインルーム/居室照明/収納

①10295
マーベラスレジデンス 大学まで自転車11分(約2.5km)

JR中央線・西武国分寺線・西武多摩湖線
 「国分寺」駅徒歩12分

家賃 **5.6~7.25万円**

- 管理費—9千円/月
- 入館金—2ヶ月分
- 敷金—1ヶ月分
- 契約年数—1年
- 更新料—0.5ヶ月分

●所在地/東京都国分寺市東元町4
 ●完成/H21年3月完成
 ●鉄筋3階・全53室
 ●総合補償要
 ●専有面積/26.2~28.5㎡

特設: 洗濯機、冷蔵庫、電子レンジ、チャーム、バス、洋室、ベッド、バルコニー

設備: オートロック/防犯カメラ/宅配BOX/セパレート/ガスキッチン2口/洗濯機置場/独立洗面化粧台/暗証番号式キー/モニター付インターフォン/光ネット(Wi-Fi対応)/家具家電付デザインルーム(一部)/収納

ラフィネコヤマ ①641
ラフィネ込山 大学まで徒歩12分

JR中央線・西武国分寺線・西武多摩湖線
 「国分寺」駅徒歩2分

家賃 **6.45~7.4万円**

- 管理費—9千円/月
- 入館金—2ヶ月分
- 敷金—なし
- 契約年数—1年
- 更新料—0.5ヶ月分

●所在地/東京都国分寺市市町2
 ●完成/H11年3月完成
 ●鉄骨鉄筋10階・全52室
 ●総合補償要
 ●専有面積/20.3~30.3㎡

特設: 洗濯機、冷蔵庫、電子レンジ、チャーム、バス、洋室、ベッド、バルコニー

設備: オートロック/宅配BOX/セパレート/ IHキッチン/システムランドリー/インターフォン/光ネット(Wi-Fi対応)/収納/エアコン/駐輪場

UniLife 学生マンション 女子専用/優先フロア 24時間365日管理体制マンション IMS UniLifeオリジナルセキュリティシステムが導入されているマンション 有人管理が行われているマンション UniLife-net インターネットマンション UniLife 家具家電付きデザインルームがあるマンション UniLife 家具家電付デザインルームがあるマンション 家具家電付きのお部屋があるマンション

※徒歩…80m/分、自転車…240m/分で算出しています。 ※乗り換え時間は含まれません。
 ※2020年12月時点での、当社及び協力会社の管理物件情報を掲載しています。また空室情報ではございませんので、最新の募集状況は店舗までお問合せください。
 ※間取図は一例です。間取図は部屋の形状を示したもので実際の縮尺とは異なります。家具家電の配置は実際とは異なる場合がございます。

掲載以外にもおすすめマンションは多数ございます！お気軽にお問い合わせください！

JR中央線・西武国分寺線・西武多摩湖線「国分寺」駅 北口より徒歩2分

UniLife国分寺店
 株式会社ジェイ・エス・ピー・ネットワーク

通話料 **0120-975-338**

E-mail **kokubunji@unilife.co.jp**

TEL 042-327-0123 FAX 042-327-0120
 〒185-0012 東京都国分寺市本町4丁目12-1山金国分寺ビル2F

<営業日程・時間>
 詳細な営業日程・営業時間については、HP等でご確認ください。

国土交通大臣(5)第5716号【仲介】(公社)全日本不動産協会 (公社)不動産保証協会 【2021】
 広告制作日2020年12月 広告有効期限2021年3月末日 S20-1138

国分寺店

至立川 JR中央線 国分寺駅 至新宿

お車でお越しの方…駐車場は①をご利用ください(お部屋探し時、料金サービス有)

「カンタン・ダイレクト検索」
 UniLifeコード
 各物件の右上に掲載されているUniLifeコードをお部屋探しの情報Unilifeサイトのトップページにある「キーワード部屋検索」の空欄に入力するだけで、もっと詳しいマンション情報にダイレクトにアクセス!! マンションの写真やお得な情報を手でできます。

ナジックで始める
お部屋探し

東京学芸大学 学生マンションのご案内

ナジックの学生マンションはここがオススメ

GOOD!
入居者のほとんどが学生。
同じ年代の人が多く生活
習慣による隣人とのトラブル
は起こりにくい。

GOOD!
門限や入館制限などは
特になし。
(ただし女子専用フロア・
マンションは入館制限有)

交流が図りやすい。

GOOD!
入居者が同じ学校の場合や、
年齢が近い場合が多い。
またナジックでは、毎年新入居
の交流会「ウェルカムパーティー」
を開催。



GOOD!
24時間 365日体制の管理で安心。
学生や保護者のニーズを取り入れ、防犯カメラ・オート
ロック・カードキーなどを採用した物件も多く、セキュ
リティも安心。女子専用フロアや専用マンションもある。

東京学芸大学の学生さん限定特典

月額賃料1か月分無料や、
賃料減額のキャンペーン中です!!
「このチラシを見た!!」とお伝えください♪

例●エスポアール国分寺 賃料43,000円のお部屋の場合、
43,000円 + 9,460円 = **52,460円** お得になります!!
(4月分賃料) + (仲介手数料20%分)

学校周辺地図



自宅で
あんしん
お部屋探し



おうちでゆっくり、ちゃんと見つかる

豊富な
物件資料

- ・室内写真
- ・360°写真
- ・動画

オンライン
通話

- ・ビデオ通話
- ・チャット
- ・LINE
- ・電話
- ・メール

WEBで
申し込み

- ・IT重説
- ・WEB入力

オンラインでの
ご相談予約は
こちらから



ナジックではオンラインでお部屋探し〜ご契約まで対応!! お金と時間をかけずにお部屋探しができます

★学校から一番近い学生マンション★家電付き(電子レンジ・冷蔵庫・居室照明)

2368 【エスポアールコクブシ】
エスポアール国分寺 **家電付き!!**

●JR中央線/国分寺駅 徒歩14分
●西武国分寺線/国分寺駅 徒歩14分

国分寺駅は中央線特別快速停車駅。駅からの道は商店街を通るのでお買いものに便利★

●東京国分寺市本多4丁目
●1996年3月完成
●鉄筋コンクリート造3F(全81室)
●Atype:1F~3F(81室) ●専有面積 17.72㎡ ●居室 7.0帖

●月賃 38,000円~45,000円

●入居料 48,000円 / 契約時 更新入居料 48,000円 / 更新時 共益費 8,000円 / 月 敷金 8,000円 / 月 礼金 8,000円 / 月 月費 8,000円 / 月 設備維持費 500円(税別) / 月 鍵交換費 23,000円(税別) / 契約時 町内会費 600円 / 年 ※保証委託必須

学校まで自転車 5分 (1,150m)

●設備 駐輪場、CATV(有料)、宅配BOX、コインランドリー(有料)、自動販売機、IHコンロ(1口)、電気給湯、エアコン、冷蔵庫、電子レンジ、居室照明、クローゼット、吊棚、フローリング、新使費フロア、インターネット(有料)、ペララダ

●入居料はご契約時に一括お支払いとなります。契約書での規約は毎月からの入居料を月間お支払いします。更新入居料も同様です。

●仲介 立川店 0120-749-042 ●損害保険 個別加入不要 ※取引条件有効期限 R3年9月30日迄

《数量限定》
月額賃料1か月分無料
★キャンペーン中★



モデルルームを撮影したものです。実際には家具付きではございませんのでご注意ください。

★駅近で便利!! 最寄り駅から徒歩2分★家電付き(冷蔵庫・洗濯機・居室照明)

2106 [アヴニールナナバカン] **アヴニール七番館** **家電付き!!**
 ●JR武蔵野線/新小平駅 徒歩2分
 ●西武多摩湖線/青梅街道駅 徒歩8分

新小平駅から徒歩2分で駅近★マンション隣にはセブンイレブンがあり便利♪



東京都小平市小川町2丁目
 2001年3月完成
 鉄筋コンクリート造5F(全64室)
 Atype:1F~5F(64室) ●専有面積 21.57㎡ ●居室7.3帖
 月額賃料 **50,000円~57,000円**
 入館料●48,000円/契約時 更新入館料●48,000円/更新時
 共益費●9,000円/月 敷金●月額賃料1ヵ月分/契約時お預り 鍵交換費●23,000円(税別)/契約時
 ※保証委託必須

**学校まで自転車
18分 (4,300m)**



設備 ■駐輪場/バイク置場(有料)/BS-CSアンテナ/エレベーター/宅配BOX/自動販売機/ガスコンロ(1口・要持込)/ガス給湯/エアコン/中扉/冷蔵庫/洗濯機/照明器具/クッションフロア(一部フローリング調硬質フロア)/室内物干し器/インターネット(有料)
 ※専有面積未満: バイク2台 保証金(4400円)+500円/月(敷金1000円)前払+2,500円(税別)
 ※入館料は二契約時に一括支払する契約期間にかかる前払賃料です。契約途中での解約は解約月からの入館料を月前返金します。更新入館料も同様の扱いです。

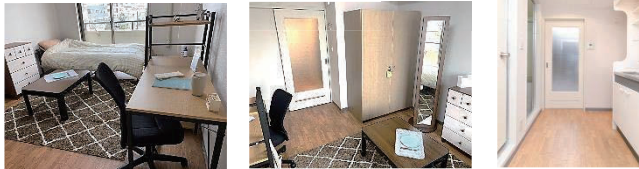
仲介 立川店 0120-749-042 損害保険●個別加入不要 ※取引条件有効期限 R3年9月30日迄

パナマ画像や室内写真などご覧いただけます♪



《数量限定》
 月額賃料最大3,500円減額

★キャンペーン中★



モデルルームを撮影したものです。実際には家具付きはございませんのでご注意ください。

★お家賃魅力的!! お家賃重視の方にオススメ★

2348 [ナジックコタイラ] **Nasic小平**
 ●立川バス/喜平橋バス停 徒歩3分
 ●西武多摩湖線/一橋学園駅 徒歩18分

JR中央線国分寺駅まで自転車8分(1,987m)♪ 国分寺駅前はマルイなどの商業施設が充実♪



東京都小平市上水南町2丁目
 2005年2月完成
 鉄筋コンクリート造5F(全40室)
 Atype:1F~4F(39室) ●専有面積 17.05㎡ ●居室6.4帖
 月額賃料 **34,000円~38,000円**
 礼金●なし 更新料●なし
 共益費●6,000円/月 敷金●月額賃料1ヵ月分/契約時お預り
 ※保証委託必須 鍵交換費●23,000円(税別)/契約時

**学校まで自転車
5分 (1,200m)**



設備 ■駐輪場/コインランドリー/電気コンロ(1口)/電気給湯/エアコン/クローゼット/吊棚/浴室照明/フローリング調硬質フロア/室内物干し器/インターネット(有料)

仲介 立川店 0120-749-042 損害保険●個別加入不要 ※取引条件有効期限 R3年9月30日迄

パナマ画像や室内写真などご覧いただけます♪



《数量限定》
 月額賃料最大5,000円減額

★キャンペーン中★



★嬉しいバス・トイレ別★

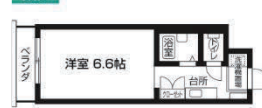
2107 [サニーヴェントコクブシ] **サニーヴェント国分寺**
 ●立川バス/喜平橋バス停 徒歩3分
 ●西武多摩湖線/一橋学園駅 徒歩15分

JR中央線/国分寺駅まで自転車8分(1,830m)♪ スーパーまで自転車3分(600m)♪



東京都小平市上水南町2丁目
 2001年3月完成
 鉄筋コンクリート造4F(全28室)
 Atype:1F~4F(11室) ●専有面積 19.64㎡ ●居室6.6帖
 月額賃料 **50,500円~54,500円**
 入館料●48,000円/契約時 更新入館料●48,000円/更新時
 共益費●8,000円/月 敷金●月額賃料1ヵ月分/契約時お預り 鍵交換費●23,000円(税別)/契約時
 設備維持費●900円/月(税別)
 ※保証委託必須

**学校まで自転車
6分 (1,300m)**



設備 ■駐輪場/バイク置場(50ccのみ)/宅配BOX/ガスコンロ(1口・要持込)/ガス給湯/エアコン/シューズケース/吊棚/フローリング調硬質フロア/インターネット(有料)

仲介 立川店 0120-749-042 損害保険●個別加入不要 ※取引条件有効期限 R3年9月30日迄

2114 [コンフォートヒツシバクエン] **コンフォート一橋学園**
 ●立川バス/警察学校バス停 徒歩4分
 ●西武多摩湖線/一橋学園駅 徒歩11分

JR中央線/国分寺駅まで自転車10分(2,310m)☆ 宅配BOX、温水洗浄便座あり♪



東京都小平市喜平町1丁目
 2001年3月完成
 鉄筋コンクリート造4F(全31室)
 Atype:1F~4F(31室) ●専有面積 21.55㎡ ●居室7.8帖
 月額賃料 **49,000円~53,000円**
 入館料●48,000円/契約時 更新入館料●48,000円/更新時
 共益費●8,500円/月 敷金●月額賃料1ヵ月分/契約時お預り 鍵交換費●23,000円(税別)/契約時
 ※保証委託必須

**学校まで自転車
7分 (1,620m)**



設備 ■駐輪場/バイク置場(50ccのみ)/CATV(有料)/エレベーター/宅配BOX/温水洗浄便座/ラジエントヒーター(2口)/ガス給湯/エアコン/シューズケース/吊棚/中扉/フローリング調硬質フロア/インターネット(有料)

仲介 立川店 0120-749-042 損害保険●個別加入不要 ※取引条件有効期限 R3年9月30日迄

ご契約には保証会社利用が必須となり、別途保証料が必要となります。ご案内できる保証会社及びプランによって金額は変動いたしますので、詳細については担当店までお問い合わせください。

掲載マンション以外にもご紹介できます!! お気軽にお問合せください!!

[RND] 467879

Nasic 株式会社 **学生情報センター立川店**

0120-749-042



ご来店予約はこちらから

◆営業時間・定休日
 10月~1月/9:00~18:00 水曜日
 2月~3月/9:00~18:00 無休
 4月~9月/10:00~17:00 土日祝日休
 (営業時間外も電話・FAXにて受付します)



〒190-0023
 東京都立川市柴崎町2-12-24 MK立川南ビル4F
 TEL:042-521-7740 FAX:042-527-1935
 加盟団体/ (一社) 不動産流通経営協会 (公社) 首都圏不動産公正取引協議会

東急不動産ホールディングス

国土交通大臣免許 (1) 9054号

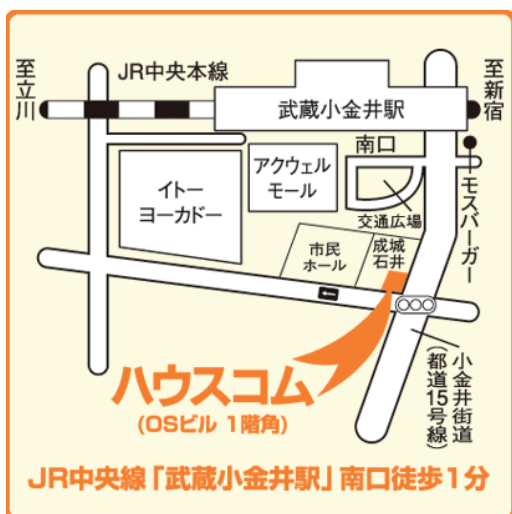


豊富な地域情報×最新テクノロジーで

未来のお部屋探し



人工知能キャラクター
「コムるくん」



ハウスコム株式会社

〒184-0004

東京都小金井市本町6-14-45

OSビル1階

TEL042-386-8456 FAX042-386-3050

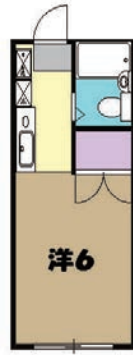
強いエリア

小金井市
小平市
国分寺市

価格帯

4万円～7万円

上記以外の価格帯も
ご紹介可能です。



賃料:43,000円
共益費: 2,000円
敷金1ヶ月、礼金無し

学芸大学まで徒歩7分!



賃料:45,000円
共益費: 1,000円
敷金1ヶ月、礼金無し

学芸大学まで徒歩5分!



賃料:51,000円
共益費:無し
敷金1ヶ月、礼金無し

学芸大学まで徒歩6分!



賃料:62,000円
共益費: 3,000円
敷金1ヶ月、礼金1ヶ月

学芸大学まで徒歩5分!



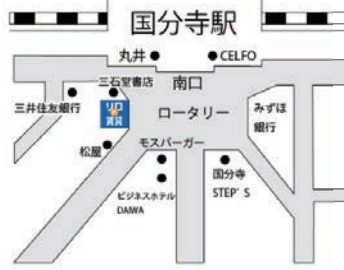
国分寺店

東京都国分寺市南町3-18-17 2F

042-321-5111

【営業時間】 9:00~18:00

【定休日】 無休 (4月~12月/水曜日)



東都は 創業40年 地域密着28店舗を展開
新生活は実績のある安心の東都におまかせ下さい

リロの賃貸
東都不動産

キャンパスまで自転車約15分

西武国分寺線「恋ヶ窪駅」徒歩6分
マーベラス東恋ヶ窪Ⅰ



- 安心のオートロック付き
- 2015年築の築浅物件!
- バストイレ別
- 収納ができるロフト付き
- ネット無料 (JCOM)
- スーパーコンビニ近く

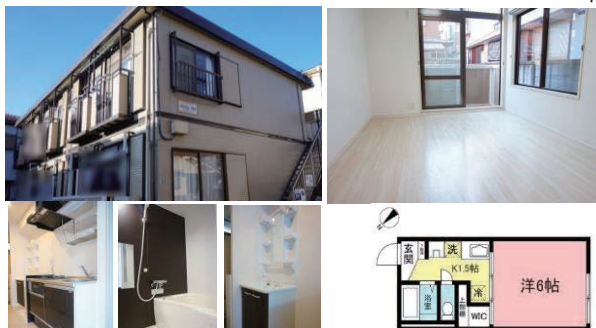
賃料 40,000円

国分寺市東恋ヶ窪6
共益費: 2,000円
礼金: 0.0ヶ月
敷金: 0.0ヶ月
竣工: 2015年3月
専有: 13.33㎡
木造 2階建

エアコン
ガスコンロ1口設置済
クッションフロア
室内物干し
室内洗濯機置場
洗浄便座
洗面台
TVモニタ付インターフォン

キャンパスまで自転車約5分

中央線「国分寺駅」徒歩16分
シティハイムいずみ



- 洗面所独立
- システムキッチン
- 室内洗濯機置場
- TVモニタ付ドアフォン

賃料 54,000円

国分寺市本多4
共益費: 3,000円
礼金: 0.0ヶ月
敷金: 1.0ヶ月
竣工: 1991年2月
専有: 22.66㎡
軽量鉄骨造 2階建

バストイレ別
ガスコンロ2口設置済
洗浄便座
暖房便座
バルコニー
フローリング
収納
CATV

キャンパスまで自転車約10分

中央線「国分寺駅」徒歩9分
フレールメゾン



国分寺市本多5
共益費：2,000円
礼金：1.0ヶ月
敷金：1.0ヶ月
竣工：1999年3月
専有：21.00㎡
木造 2階建

賃料
60,000円
B/T別
自転車置場
エアコン
フローリング
システム
2口済
室内洗濯
洗面台

キャンパスまで自転車約7分

中央線「国分寺駅」徒歩5分
エスポアール平井



国分寺市本町3
共益費：0円
礼金：1.0ヶ月
敷金：1.0ヶ月
竣工：2000年11月
専有：22.96㎡
鉄筋コン造 3階建

賃料
69,000円
B/T別
オートR
モニタF
宅配R
独立洗面
Gコンロ付
バルコニ
自転車置

キャンパスまで自転車約15分

中央線「国分寺駅」徒歩10分
キクシアンコート国分寺



国分寺市本町4
共益費：2,000円
礼金：0.0ヶ月
敷金：1.0ヶ月
竣工：1991年4月
専有：17.39㎡
鉄骨造 3階建

賃料
43,000円
室内洗濯
IHヒータ
収納
洗面台
バルコニ
3点U
エアコン
都市ガス

キャンパスまで自転車約8分

中央線「国分寺駅」徒歩3分
エスパース ラ・ヴィ



国分寺市南町3
共益費：5,000円
礼金：1.0ヶ月
敷金：1.0ヶ月
竣工：1991年3月
専有：18.49㎡
鉄骨造 8階建

賃料
50,000円
女性限定
エレベータ
オートR
エアコン
IH
洗面台
室内洗濯
自転車置

キャンパスまで自転車約8分

中央線「国分寺駅」徒歩3分
パークアベニュー国分寺



国分寺市南町3
共益費：4,500円
礼金：1.0ヶ月
敷金：1.0ヶ月
竣工：1984年2月
専有：14.58㎡
鉄骨コン造 5階建

賃料
36,500円
IHヒータ
エアコン
3点ユニ
バルコニ

キャンパスまで自転車約8分

中央線「国分寺駅」徒歩15分
サンローゼ



国分寺市東元町1
共益費：1,000円
礼金：0.0ヶ月
敷金：1.0ヶ月
竣工：1995年3月
専有：18.91㎡
木造 2階建

賃料
48,000円
エアコン
1G設置済
室外洗濯置
B/T別
ミニ冷蔵庫
インタF
自転車置
広々7帖

キャンパスまで自転車約8分

中央線「国分寺駅」徒歩3分
南国分寺ハイツ



国分寺市南町3
共益費：2,000円
礼金：1.0ヶ月
敷金：1.0ヶ月
竣工：1982年9月
専有：28.35㎡
鉄骨コン造 5階建

賃料
63,000円
B/T別
独立洗面台
室内洗濯置
CATV
バルコニ
モニタF
収納一間
当社管理

キャンパスまで自転車約9分

中央線「国分寺駅」徒歩11分
エム・ガーデン



国分寺市東元町2
共益費：2,000円
礼金：0.0ヶ月
敷金：0.0ヶ月
竣工：1987年3月
専有：18.25㎡
木造 2階建

賃料
45,000円
B/T別
IH一口付
室内洗濯置
エアコン
バイク置場
居室照明
モニタF
室内物干し

キャンパスまで自転車約11分

中央線「武蔵小金井駅」徒歩10分
デュエット小金井I



小金井市貫井南町3
共益費：1,000円
礼金：1.0ヶ月
敷金：1.0ヶ月
竣工：1989年8月
専有：18.00㎡
木造 2階建

賃料
41,000円
ロフト付
室内洗濯置
収納完備
3点ユニ
バルコニ
一口G設置
閑静街

キャンパスまで自転車約11分

中央線「武蔵小金井駅」徒歩10分
デュエット小金井II



国分寺市南町3
共益費：1,000円
礼金：1.0ヶ月
敷金：1.0ヶ月
竣工：1989年8月
専有：18.00㎡
木造 2階建

賃料
38,000円
ロフト付
3点ユニ
バルコニ
一口G設置
室外洗濯置
バルコニ
閑静街

“ちょうどいいお部屋、きっと見つかります！見つけます！”

学芸大より自転車で15分以内の物件を多数ご用意しております。お気軽にご来店・ご相談ください！

70,000円～

東京都国分寺市本町 4 丁目
パレモナーク



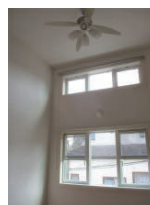
- ★ロフト付き(5帖大)
- ★オートロック
- ★温水洗浄便座

風呂・トイレ別



学芸まで自転車
6分!

専有面積 19.28 m²～



35,000円～

東京都小平市喜平町 1 丁目
島野グリーンハイツ

- ★鉄筋コンクリート
- ★J:com120M無料
- ★フローリング



ベッドとワードローブ付!
(洋タンス)

マットは新品をご用意!

礼金なし!

学芸まで自転車
6分!

専有面積 19.83 m²



38,000円～

東京都小平市学園西町 3 丁目
シャンシャイン

専有面積 19.83 m²

- ★使いやすいキッチンが魅力
- ★J:com120M無料

駐車場有



礼金なし!



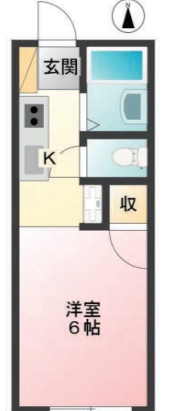
43,000円～

東京都小平市学園西町 3 丁目
ドルチェ

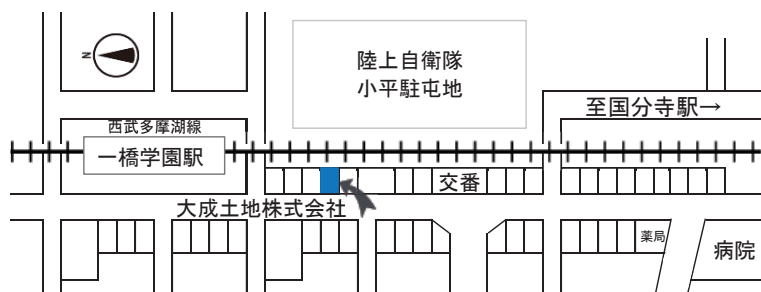
専有面積 19.83 m²

- ★フローリング
- ★J:com120M無料

礼金なし!



こちらで紹介のお部屋は全てエアコン付です。



〒187-0045 東京都小平市学園西町 1-20-18 一橋学園駅から徒歩1分!

創業昭和29年

土地建物

管理 大成土地(株)



仲介手数料20%OFF

「一橋学園駅」エリアはお任せください!

プチ田舎ですが住めば納得、おススメ環境です!

- ☑ JR 国分寺駅よりちょっと安い!
- ☑ 商店街も充実・買い物にも便利!
- ☑ 学芸大学まで自転車で通える!

礼金なし、3万円代、ネット無料 Wi-Fi 付きなど
たくさんのお部屋をご用意しています。
お部屋のことは何でもお気軽にお問合せください!

☎ 042-343-3030

OPEN 10:00～18:00 水曜定休

FAX 042-341-2053

Email info@taiseitochi.com

30,000円～ 東京都小平市学園西町 1 丁目
ファミリーツ橋

- ★フローリング
- ★IH キッキング
- ★ミニキッチン (ミニ冷蔵庫付)

学袋まで自転車 12分! **礼金なし!**




208・108号室

35,000円～ 東京都小平市上水本町 4 丁目
メイプルハウス

- ★女性専用
- ★フローリング
- ★家主さんの敷地内で安心です!

WOMEN ONLY **学袋まで自転車 8分!**




南向き

47,000円～ 東京都小平市鈴木町 1 丁目
Kヒルズ

- ★フローリング
- ★ミニキッチン (ミニ冷蔵庫付)
- ★J:com ネット半額

学袋まで自転車 9分! **南向き** **風呂トイレ別**




CATV

74,000円～ 東京都国分寺市本町 4 丁目
ルメート

- ★温水洗浄便座
- ★フローリング
- ★2口ガスコンロ
- ★独立洗面化粧台

学袋まで自転車 6分! **南向き** **オートロック** **風呂トイレ別**




C L

43,000円～ 東京都小平市学園東町 3 丁目
ロイヤルハイツ学園東

- ★J:com 120M 無料
- ★バス・トイレ別 (205 除く)
- ★フローリング

礼金なし! **学袋まで自転車 8分!** **南向き**




CATV Free Wi-Fi

35,000円～ 東京都小平市学園西町 1 丁目
コーポラスユー

- ★オートロック
- ★フローリング
- ★IH キッキングヒーター
- ★J:com 120M 無料

礼金なし! **学袋まで自転車 10分!** **南向き**




オートロック CATV Free Wi-Fi

44,000円～ 東京都小平市上水南町 1 丁目
ハイツ小平

- ★鉄筋コンクリート造
- ★J:com 120M 無料
- ★フローリング

礼金なし! **学袋まで自転車 7分!** **南向き** **風呂トイレ別**




CATV Free Wi-Fi

41,000円～ 東京都小平市学園西町 1 丁目
ハウスウエスト

- ★ロフト付き
- ★フローリング
- ★ミニ冷蔵庫付
- ★IH キッキングヒーター

学袋まで自転車 10分! **南向き**




ロフト CATV

お部屋さがしは **めいせいしょうじ (株) 明星商事**

PANOLAMA 360° VIEW



360° パノラマ動画

現地にいるみたい
自宅で安心
じっくりご覧いただけます♪



アノテーションのタップで
更に詳しく表示します♪

◇学芸大生協住まい探し検索サイト
→Fエリア

- ・人気の中央線に出やすい地域
- ・丸井や駅ビルがあって便利
- ・府中駅はTOHO映画館あり

◇賃料は¥46,000-前後を中心に
¥32,000~あります

- ・設備等により増減します

◇ネットWi-Fi無料多数♪

物件たくさん
あります!

学芸大生用



スマホからも
PCからも!

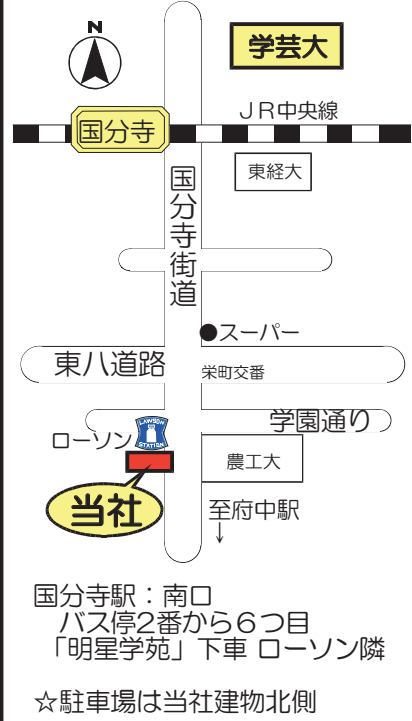
明星商事 検索

明星商事



おかげさまで
50周年!

宅地建物取引業
東京都知事免許(13)第22901号



お問い合わせもお気軽に!

TEL **042-368-3331**

FAX 042-360-3357

〒183-0057 東京都府中市晴見町3-16-7

定休日・・・水曜日(2・3月は無休)
営業時間・・・9:00~18:00

コーポしんまち 2-A
学芸大より自転車8分
府中市新町3丁目
NTTフレッツ光マンションタイプ
WiFi インターネット (wifi) 無料!
地デジ対応・BSも無料視聴可能!
NTTフレッツ光マンションタイプ

賃料 **¥38,000-** **礼金なし** **日当たり良好**
●雑費 ¥500-
●礼金 なし
●敷金 1ヶ月
エアコン
キッチンガス (2口コンロ可)
学生限定

洗面 押入
K約3.5帖
洋室 6帖
ベランダ

メゾンドティー 202
学芸大より自転車11分
府中市天神町3丁目
NTTフレッツ光マンションタイプ
ケーブルTV導入済み

賃料 **¥42,000-** **礼金なし**
●雑費 ¥500-
●礼金 なし
●敷金 1ヶ月
エアコン
キッチンガス (2口コンロ可)
室内洗濯機置き場
201参考写真

ロフト付
フローリング 約6帖
約15.73㎡
+ロフト
ベランダ
103号室 ¥39,000-
もあります

トリアーデ国分寺 203
学芸大より自転車13分
国分寺市西元町3丁目
WiFi インターネット (wifi) 無料!
地デジ・BS・CS(約60ch~)も無料!

賃料 **¥45,000-** **日当たり良好**
●雑費 ¥800-
●礼金 1ヶ月
●敷金 1ヶ月
エアコン
キッチンIH
ミニ冷蔵庫
室内洗濯機置き場

洗面
洋室 約6.5帖
約15.29㎡
ロフト付

ハウスあすなる 202
学芸大より自転車7分
国分寺市東元町1丁目
WiFi インターネット (wifi) 無料!
地デジ対応・BSも無料視聴可能!

賃料 **¥45,000-** **日当たり良好**
●雑費 ¥1,000-
●礼金 1ヶ月
●敷金 1ヶ月
エアコン
キッチンガス(2口コンロ)
室内洗濯機置き場

洗面
洋室
フローリング 7帖

グランデュール利休 103

学芸大より自転車14分

府中市天神町2丁目

賃料 **¥40,000-**

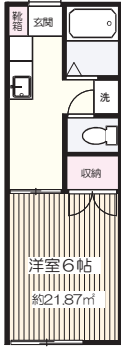
東南角部屋
窓は2重サッシです

- 雑費 なし
- 礼金 なし
- 敷金 なし

エアコン
キッチンガス
室内洗濯機置き場
モニター付きインターホン



WiFi インターネット (wifi) 無料!
地デジ対応・BSも無料視聴可能!



メゾンミムロ-I 101

学芸大より自転車10分

府中市新町1丁目

賃料 **¥40,500-**

家電付きですぐに生活を始められます!
●全自動洗濯機 ●2ドア冷蔵庫
●2ロガスコンロ ●温水洗浄便座 付き!
敷地内に宅配ボックス、防犯カメラあり

- 雑費 ¥1,000-
- 礼金 1ヶ月
- 敷金 1ヶ月

エアコン
キッチンガス
室内洗濯機置き場
モニター付きインターホン



南向きの角部屋
2面採光!



2016年12月当時
室内大幅リフォーム済み!

グリーンハイツ 106

学芸大より自転車10分

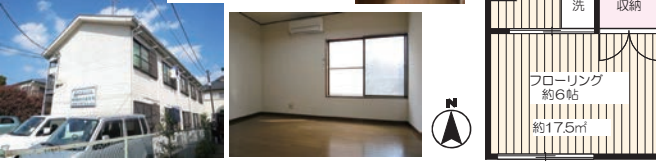
府中市新町1丁目

賃料 **¥42,000-**

- 雑費 ¥1,000-
- 礼金 1ヶ月
- 敷金 1ヶ月

バイク可
※濯車時不可

日当たり良好



WiFi インターネット (wifi) 無料!
地デジ・BS放送無料視聴可

NTTフレッツ光マンションタイプ
エアコン
キッチンガス(2ロコンロ可)
室内洗濯機置き場



栄パンドラ 201

学芸大より自転車10分

府中市栄町1丁目

賃料 **¥48,000-**

ロフト付
日当たり良好

- 雑費 ¥800
- 礼金 1ヶ月
- 敷金 1ヶ月

エアコン
キッチンH
室内洗濯機置き場



WiFi インターネット (wifi) 無料!
地デジ対応・BSも無料視聴可能!



八葉館 202

学芸大より自転車9分

国分寺市東元町2丁目

賃料 **¥49,000-**

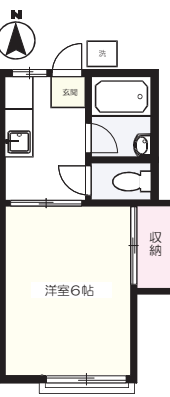
礼金なし

- 雑費 ¥1,000
 - 礼金 なし
 - 敷金 1ヶ月
- バストイレ別
エアコン
キッチンガス
日当たり良好(2ロコンロ可)

学生限定
※他県には対応しない
の大人専用です



WiFi インターネット (wifi) 無料!
地デジ・BS・CS約60ch無料視聴可能!



アロンハイツB棟 101

学芸大より自転車7分

府中市新町3丁目

賃料 **¥55,000-**

日当たり良好

- 雑費 なし
- 礼金 1ヶ月
- 敷金 1ヶ月

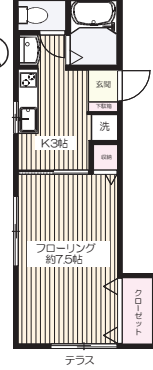
システムキッチン
3ロガスコンログリル付
エアコン
インターホン
シャンブレー
ドレッサー♪

ゆったりとした
収納スペース

振り分けタイプで
隣室の音が気になりません!



WiFi インターネット (wifi) 無料!
地デジ・BS放送無料視聴可



パンシオン・K 101

学芸大より自転車11分

府中市新町1丁目

賃料 **¥55,000-**

- 雑費 なし
 - 礼金 1ヶ月
 - 敷金 1ヶ月
- エアコン
WCウォシュレット
浴室暖房・乾燥機付き



WiFi インターネット (wifi) 無料!
地デジ対応・BSも無料視聴可能!



ウエストハイム 101

学芸大より自転車6分

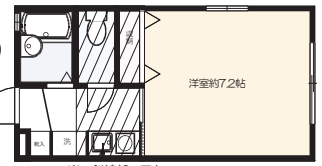
国分寺市東元町2丁目

賃料 **¥55,000-**

- 雑費 ¥2,000-
 - 礼金 1ヶ月
 - 敷金 1ヶ月
- エアコン
キッチンH
浴室給湯追炊き可



WiFi インターネット (wifi) 無料!
地デジ対応・BSも無料視聴可能!



TVモニター付き
インターフォンあります

ゆったり居室ロフト付き

東京学芸大学生協推薦学生会館のご案内

(株)共立メンテナンス

ひとり暮らしをする皆さんへ、東京学芸大学生協指定の推薦学生会館 [(株)共立メンテナンス 運営] をご案内しております。



朝・夕2回、バランスのとれた食事をご用意します。



不規則な食事、栄養の偏りは、毎日の生活にいろいろな影響を及ぼします。推薦学生会館では、各会館にて寮母さんが心を込めて調理し、栄養バランス抜群の手作り料理で皆さんの健康をしっかりサポートします。



館長夫妻が常駐で防犯面は万全安心して生活できます。



館長夫妻が常駐して、セールスや不審者等もシャットアウト。宅配便の受け取りや、病気の時や病院への付き添いなど、安心・安全に暮らせます。



プライバシー重視の個室には家具・備品類も備え付けです。



各居室には、ベッド、クローゼット、机、イス、エアコンなどの生活備品が完備されています。そのため引越しもスムーズで、引越し代も削減できます。また居室ごとにWi-Fi接続できるので安心・快適です。

学生会館では様々な会館生とのコミュニケーションを交わす良い経験ができます。



アパート・マンションとの生活費の違い

生活するには、月々定額の生活費が必要になります。家賃や食費、水道、光熱費全て合わせるというくらいなのではないでしょうか？一人暮らしをして、どれだけ自立した生活ができるかによって、金額は変化します。トータルが一番お得に生活できるのはどれか考えてみましょう。

月額費用	アパート	マンション	ドーム
家賃	40,000~65,000円 56,000円	50,000~80,000円 64,000円	50,000~80,000円 67,000円
管理費	3,000円	3,000円	0円 <small>月の管理費はありません</small>
水光熱費 <small>電気・ガス・水道</small>	11,000円	11,000円	3,500円 <small>(Aタイプは電気代のみ)</small>
食費	27,000~46,000円 39,000円 <small>【食事の目安】 朝食300円 昼食400円 夕食600円 1日の合計1,300円×30日</small>	27,000~46,000円 39,000円 <small>【食事の目安】 朝食300円 昼食400円 夕食600円 1日の合計1,300円×30日</small>	21,000~35,000円 31,800円 <small>【食事の目安】 食事込契約16,800円 昼食・休日食事15,000円 食事付物件は こんなにお得!!</small>
その他 <small>交際費・交通費・書籍代・娯楽費・携帯・ネット等</small>	15,000円	15,000円	15,000円
合計	96,000~140,000円 124,000円	106,000~155,000円 132,000円	89,500~133,500円 117,300円

安心してご利用いただくために 新型コロナウイルス感染予防対策

学生会館ではご入居者様の安全を第一に考え、新型コロナウイルス感染防止に日々取り組んでおります。

食事提供における取り組み



共用部・清掃における取り組み



館長・寮母・スタッフにおける取り組み



就学支援プログラム

新しい生活スタイルをドームが支援

新型コロナウイルスの感染拡大に伴い様々な経済活動が停滞するなか、学費や生活費の捻出が困難な状況にある学生様が安心して学業や学生生活に励みやすいよう経済面で支援するプログラムです。

01 申込時の契約金準備不要保証金免除

02 2食付きの館費が月々3万円の分割払い

03 分割手数料が実質年利0.0%手数料は不要

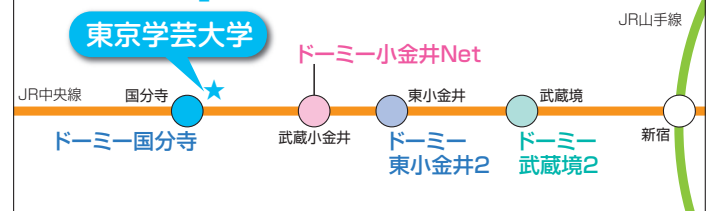
就学支援プログラムに関するお問い合わせ・お申込み

株式会社共立ファイナンシャルサービス

TEL 03-5295-7992



Access Map




徒歩・自転車圏内 通学に便利な学生会館

一部対象会館 年間24万円～60万円引きの減額!

女子 ドーミー小金井Net キャンパスまで徒歩で約15分
自転車約6分

門限なし。マンガやシアター
ルームが揃ったコンセプト会館



通常料金から
月々
館費2万円引!

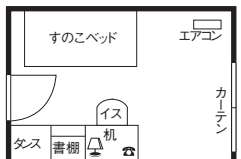
住所: 東京都小金井市本町5-17-10
交通: JR中央線「武蔵小金井」駅徒歩約3分
居室: 洋室7.92～8.10㎡ 定員56名
構造: 鉄筋コンクリート造5階建

1ヶ月にかかる費用

- 館費 / ~~64,800円~~
- 食事別 **44,800円**～
- 食事込 ~~82,200円~~
- 食事込 **62,200円**～

入館手続き費用(初期費用)

- 入館費(1年契約～) / 130,000円
- 保証金 / 50,000円
- 年間管理費 / 240,000円



男子 ドーミー国分寺 キャンパスまで徒歩約10分
自転車約3分

中央線特別快速が通り、
新宿に出やすい好アクセス!



住所: 東京都国分寺市本多5-21-7
交通: JR中央線「国分寺」駅徒歩約12分
居室: 洋室9.72㎡ 定員115名
構造: 鉄筋コンクリート造5階建

1ヶ月にかかる費用

- 館費 /
- 食事別 **42,500円**～
- 食事込 **59,900円**～


入館手続き費用(初期費用)

- 入館費(1年契約～) / 130,000円
- 保証金 / 50,000円
- 年間管理費 / 226,000円



男子 ドーミー東小金井2 キャンパスまで自転車約16分

広めのお部屋で収納も抜群。
新宿に出やすい好アクセス!



通常料金から
年間
約60万円引!

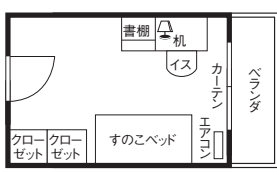
住所: 東京都小金井市梶野町2-6-30
交通: JR中央線「東小金井」駅徒歩約13分
居室: 洋室13.77㎡ 定員46名
構造: 鉄骨造2階建

1ヶ月にかかる費用

- 館費 / ~~88,500円~~
- 食事込 **66,200円**

入館手続き費用(初期費用)

- 入館費 / 1年契約: 130,000円
- 保証金 / 50,000円
- 年間管理費 / ~~226,000円~~ ▶ 0円



男女 ドーミー武蔵境2 キャンパスまで自転車約20分

2020年リニューアル学生マンション
食事なし自炊型物件になります。



住所: 東京都武蔵野市坂井2-22-3
交通: JR中央線「武蔵境」駅徒歩約7分
居室: 鉄筋コンクリート造4階建
構造: 洋室17.05㎡ 定員50名

1ヶ月にかかる費用

- 館費 /
- 食事込 **68,000円**

入館手続き費用(初期費用)

- 入館費(2年契約) / 100,000円
- 保証金 / 50,000円
- 年間管理費 / 120,000円



ご入居までの流れ

東京学芸大学提携学生会館「ドーミー」ならご入居当日まで、**ご自宅からのやりとりで完了**します。

STEP 1

物件選び・ご相談

「学生会館ドーミー」のウェブサイトから
ご自分の条件に合った物件をお選びく
ださい。ご不明点や疑問など、ぜひお気軽
にご相談・お問い合わせください。

物件選びは
下記QRから



STEP 2

お申し込み・事前エントリー

ご希望の物件にお申し込みください。お
申込はお電話でも受け付けております。
また、合格発表前からも事前エント
リー(無料)しておくこともできます。

お申し込み
は下記QRから

事前エントリー
は下記QRから




STEP 3

ご契約(郵送)

進学先決定(合格)後に、入館契約書・
振込み用紙などの書類一式を送付しま
す。その後、入館費用を振込み、書類一
式を返送頂き、手続き完了です。
※これ以降のキャンセルについては所定の料金が
かかります。



STEP 4

お引越し&ご入居

ご希望の予定日から、ご入居頂けます。家
具備え付けなので必要最低限の荷物のお
引越しがおすすめです。

館費は4月からの発生となります。



お問い合わせ・お申し込み・管理運営 東京学芸大学提携学生会館 管理運営会社 **株式会社 共立メンテナンス** 〒101-8621 東京都千代田区外神田2-18-8

受付電話 ☎ **0120-88-1030** 電話受付時間 / 9:00～17:30(年末年始を除く ※4月～9月は平日のみ)

公式Instagram Dormyの暮らし、食事、イベントの様子をのぞいてみよう。

公式LINE Dormyの暮らし、食事、イベントの様子をのぞいてみよう。