

麻布大学生協

2026年度 新入生の皆様

新入生パソコンのご案内

重要 必ず保護者の方と一緒にご覧下さい

麻布大学生協が
ご提案するパソコンは
麻布大学の必須スペックを
満たしています。

申込期間

4月19日(日)
まで



麻布大生協がおすすめするパソコンについて



麻布大学生協同組合理事長
生命・環境科学部准教授
曾川 一幸

麻布大学は2020年度から1年次に対するノートパソコンの必携化（2020年度から年次進行により必携）になっています。授業での資料の配布やレポート課題の提出などに活用され、特にデータサイエンス教育では解析プログラムを用いて、「獣医・畜産データ」「臨床データ」「食データ」「環境データ」を実際に分析しています。また、授業以外においても情報収集や部活、サークルなどを通じたキャンパスライフでの活用はもとより、今や日常生活の場面においても欠かせないアイテムの1つになっています。大学生協で提案しているノートパソコンは、麻布大学が必須とする仕様に合わせ、大学生活を安心して使えるパソコンになっています。みなさんの先輩方の意見を参考にノートパソコンの重さ、バッテリー駆動時間、価格に重点をおいて選定しています。大学生協での購入の魅力は一般店にはない充実した保証内容です。故障や破損の状態にもよりますが、通常パソコンの修理にはある程度の日数が必要です。その間パソコンが使えないと、「レポートが書けない」、「授業の資料がみられない」といった困った事態になります。大学生協は修理期間中にパソコンを使えるように、代替機の無料貸出しサービスを行っています。ノートパソコンを購入する際は是非ご確認ください。

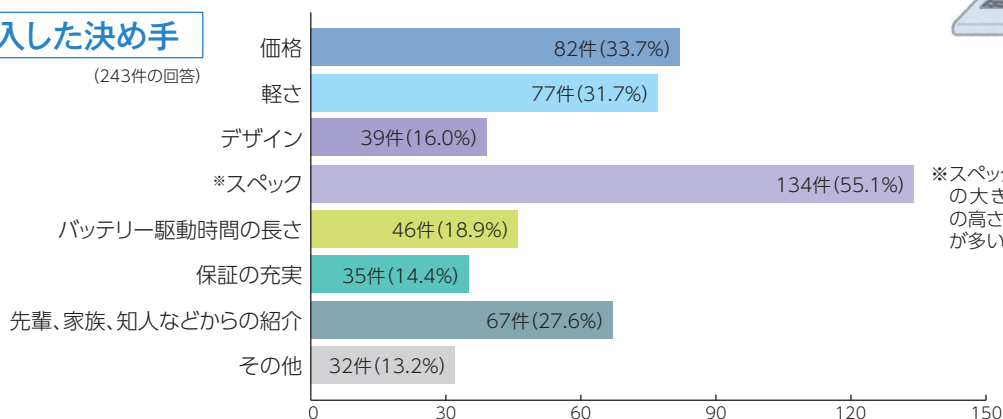
麻布大生がPC購入時に選ぶポイント



2024年9月及び2025年9月のアンケートより（243人）

購入した決め手

（243件の回答）



※スペックは、メモリの大きさやCPUの高さを求める声が多い

◎ 量販店で販売されているパソコンとの違い

	量販店・ネット販売	大学生協
メーカー保証	1年間	4年間
破損・水もれ故障	全額実費修理	4年間保証対応
修理中の貸出機	なし	無料貸出
電話サポート	なし	1年間
修理窓口	購入店舗	学内の生協店舗・電話

麻布大生協がおすすめする理由！

その1

大学の必須スペックを満たしています！

新規で購入の場合の大学必須スペックを満たしているパソコンなので安心してご使用いただけます。

その2

軽くて持ち運びやすい！

その日に使用する教科書や教材によってはそれだけでも重くなってしまうですが、さらにパソコンを一緒に持ってくることを考えるとより軽いパソコンであることが大切です。

生協のパソコンは持ち運びに苦労しないとても軽いパソコンです！



麻布大学の必須スペックを満たし、麻布大の学生さんの意見やアンケートをもとに選定したパソコンだからおすすめです！

その3

バッテリー駆動時間が長い！

対面授業でも資料閲覧などをはじめ日によっては長時間パソコンを使用することもあります。

駆動時間が短いと必要な時にバッテリー切れになり困ってしまいます。

生協のパソコンはバッテリー駆動時間が長く安心です。

その4

安心の4年間動産保証が付いています！

- 持ち運びが多い大学生活において、パソコンの落下や液体をこぼすなど思わぬ不注意により故障になることがあります。そのような原因の修理でも4年間の動産保証が付いているので安心です！
- 万が一故障の場合でも、生協店舗が学内にあるので授業の合間や休み時間などに相談できるので便利です！
- 万が一修理でお預かりになる場合でも代替機の貸出を行っていますので、修理完了まで代替機を使用して授業が受けられるので安心です。

先輩の声

軽くて持ち運びに便利なパソコン！

臨床検査技術学科3年 I.Hさん

私は大学入学時に大学生協でパソコンを購入しました。麻布大学はペーパーレスで、パソコンが卒業まで必要になります。購入した理由は保証が手厚く安心だからです。特に、万が一パソコンが故障した際には大学生協カウンターで修理の受付を行っているため、修理期間中に代替機を借りることが可能という点が魅力的に感じました。

実際に大学生活で使用してみて、学年が上がるにつれて忙しくなり、家電量販店に行く時間はないと感じることも多く、生協で購入して良かったと実感しています。生協のパソコンは他社のパソコンと比較して重量が軽いので、教科書を持ち歩くことが多い学校生活の中ではとても便利に感じています。

バッテリーが長持ちで良い！

生命環境科学部・食品生命科学科3年 Y.Aさん

生協のパソコンは第一に軽量であることがとてもいいと思った点です。大学まで持ってくるのに、重いパソコンは荷物になるので一番考えました。また、容量がいいというところも優れた点だと思います。1年生は特に講義が多く、パソコン内で資料に書き込むことも多いので、バッテリーの持ちがいいというのは利点でした。さらに、アダプターの種類が豊富という点も推したいところ

です。大学生の間はUSBを取り付けたり、発表で、自分のパソコンから繋ぐという操作はほとんどないかもしれないけど、社会人になった時に、アダプターが沢山あるのはそのまま繋ぐことができるので良い点だと感じました。生協のパソコンは4年間保証付きなので、何かあった場合は貸出もあるし修理も対応してくれるので、安心して使用することが出来ます。

パソコンのご紹介

麻布大生協

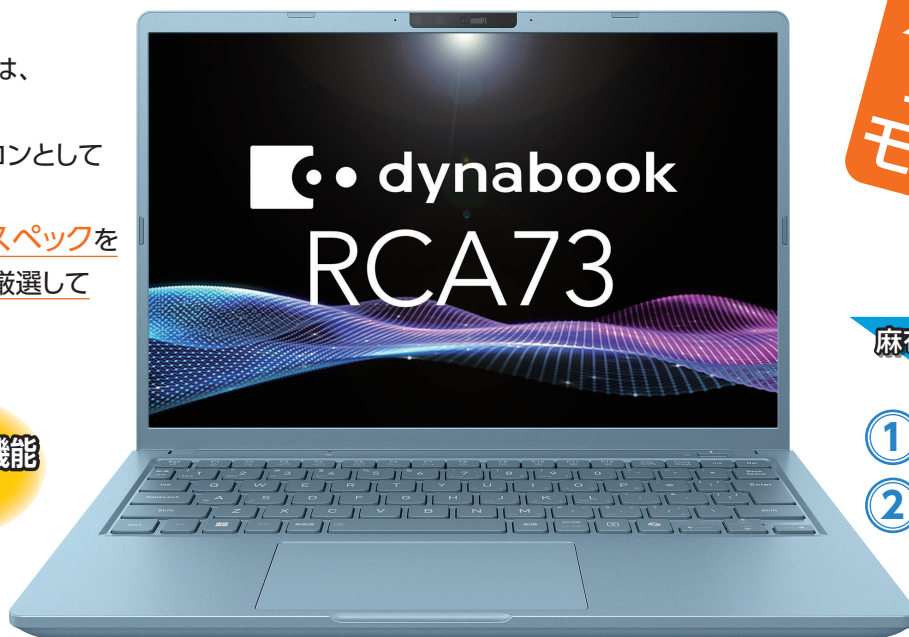
➡ 軽くてコンパクト、そしてスタイリッシュ

➡ 学生生活4年間を安心して使える

オリジナルモデルのご案内

麻布大学生協では、
2026年度
オリジナルパソコンとして
麻布大生に
最適な機能やスペックを
備えたモデルを厳選して
ご提案します。

タッチパネル機能
搭載



2026年
最新
モデル

麻布大生が求める
パソコンは

- ① 軽い
- ② バッテリー
駆動時間

Dynabook
dynabook RCA73

税込価格

179,000円

- いつも持ち歩きたくなる圧倒的な薄さと軽さ
- A4用紙に近いサイズ感でカバンにすんなり入る
- 最新OS、高性能テクノロジーを搭載
- 外出先でも安心のバッテリーを搭載
- 堅牢性を強化しています

形状	ノートPC（カメラ・マイク付き）
OS	Windows 11 Home（24H2）
カラー	スカイブルー
画面サイズ解像度	13.3型WUXGA高輝度・高色純度・広視野角TFTカラーLED液晶（ノングレア）1920×1200
メインメモリ	16GB LPDDR5X-6400対応、デュアルチャネル対応 交換・増設不可
CPU	AMD CPU Ryzen5-230プロセッサ
大容量記憶装置	512GB SSD（PCIe対応）
バッテリー駆動時間	【JEITA Ver3.0】 アイドル時：約19.5時間 動画再生時：約10.5時間
本体重量	約0.931kg
ワイヤレス機能	Wi-Fi 7（IEEE802.11be）（2.82Gbps）対応+IEEE802.11ax/ac/a/b/g/n準拠

Officeは付属していませんが、麻布大生は、Microsoft365を無償でインストールして使用することができます

保護者の
皆様へ

4年間ずっと安心して使える 大学生協だけの充実した保証

パソコンの扱いに慣れていない新生生にとって、安心は大きなポイント。自然故障でも、自分の不注意による故障でも、4年間の保証が守ってくれます。故障などのトラブルの際には、すぐに店舗スタッフに相談できることも心強いです。

01

安心してお使い頂ける
メーカー保証4年間

02

安心な4年間動産保証

03

修理は生協に
持っていけばOK

04

修理期間中も代替パソコンを
無料で貸し出しています

05

メーカー技術者による
無料点検会開催

06

困ったときの
「無料電話サポート」付き



先輩の声

学内に生協店舗があるから安心！

獣医学部獣医学科4年生 M.Hさん

生協でパソコンを購入することに決めたのは、一人暮らしだったこともあり大学の中にある生協なら何か困ったときはすぐに相談にできるので安心だと思ったからです。また、私の周りには生協でパソコンを買われた方が多かったので、操作方法がわからないときに気軽に友達に聞くことができたので助かりました。

パソコンを使用していると何かしら故障があるものだろうと思っていたので、4年間保証があることと、パソコンを修理に出すと数日間パソコンが無く授業を受けることになり困ってしまうので、代替機の貸し出しをしてもらえることも購入の決め手になりました。

修理時に代替機の無料貸し出しがある！

獣医学部獣医学科4年生 E.Lさん

私が生協でパソコンを買った一番の理由は、生協のパソコンには修理保証がついているというところからです。前期期末テストのちょうど二週間前、朝学校に向かっている時遅刻ギリギリで走っていたのですが転んでしまい、持っていたカバンが駅のホームの下まで飛んで行ってパソコンの画面がバキバキに割れてしまいどうしようかと途方に暮れていたとき、生協パソコンの保証があることを思い出し、生協購買店のカウンターで事情を説明したところ修理をして

もらえることになりました。しかし、パソコンが届くまで一週間ほどかかると言われ普段だったらよかったのですが時期が悪くテスト期間だったためすぐに必要なのにと焦っていたのですが生協パソコンには修理時に代替機の無料貸し出しをしてもらえる保証があるので、修理完了までパソコンを貸し出ししてくれます。この件があり、生協でパソコンを購入して本当に良かったと思いました。

生協のパソコンの底力

パソコンの トラブルをサポート

●もしもの時…パソコンも「学修」も守ります

毎日ハードに使う大学生のパソコンは、一般的な保証ではカバーしきれません。

生協のパソコンには、購入時から4年間のオリジナル保証が含まれています。正常な状態での動作不良（自然故障）は無償で修理可能な保証と、不慮の事故などによる破損などで使える動産保証のダブル保証です。修理中の代替機の貸出も無料です。その他、生協の営業時間外でも利用できる「無料電話サポート」が1年間ついています。

生協のPC

購入者
限定!



麻布大生協
4年間の
修理受付は
139件!
(期間 2021年4月～
2025年3月)

パソコンのトラブルは予測不可能

大学生活では日常的にパソコンを使うことが当たり前になり、必然的にパソコンのトラブルも起こりやすくなります。

例えば、直前まで調子良く動いていたのに、いきなり電源が落ちた…。真夜中に課題制作していたら、うっかりコーヒーをパソコンの上にこぼしてしまった…。講義室へ移動中、パソコンが滑り落ちてしまった…etc…いつパソコンに不具合が生じるのか、誰にもわかりませんね。さて、修理先はどこを選びますか？

これらを踏まえ「4年間、しっかり確実に守れるもの!」を、みなさんに選んで頂きたいのです。

安心の4年間。ダブル保証は「生協のパソコン」だからできる!

生協オリジナルのメーカー保証

- 通常1年間を4年間に延長
- 動作不良など、自然故障は0円で修理可能 ※1

プラス!

生協オリジナルの動産保証

- 事故や不測の事態をカバー!
- 画面割れなどの破損、液体こぼし、全損など、自己負担金で保証 ※2

	購入から1年以内	2年目	3年目	4年目	保 証 範 囲
家電量販店や ネット通販のパソコン	一般的な メーカー保証	2年目から 完全実費			<div>自然故障</div> <div>破 損</div> <div>水濡れ</div> <div>火災・落雷</div> <p>●通常使用での故障（自然故障）のみの保証です。 不慮の事故による破損などは含まれません。</p>
ダブル保証は 大学生協だから！	生協オリジナルのメーカー保証				<div>自然故障</div> メーカー保証外の トラブルにも対応！
生協のパソコン	生協オリジナルの動産保証				<div>破 損</div> <div>水濡れ</div> <div>火災・落雷</div> <div>盗 難</div> <div>海 外</div>

※1) 1年間のメーカー保証後、動産保険内にてプラス3年間の自然故障を補償します。 ※2) 負担金は、使用年数で定められた保証金額の上限内で適用されます。

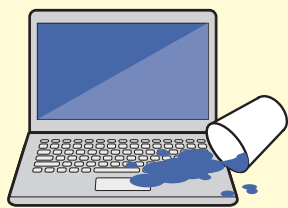
こんなトラブルは、生協の「オリジナル動産保証」が適用されます

事例① 水濡れ

飲み物をこぼしてしまい
パソコンの電源が入らなくな
ってしまった

【修理内容】メイン基盤の交換

本来の修理費用 81,324円

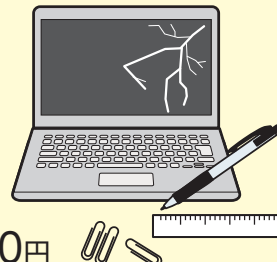


事例② 破損

閉じる時に筆記具を
挟んでしまい液晶が
見えなくなった

【修理内容】液晶画面の交換

本来の修理費用 74,520円



生協のパソコンなら「オリジナル動産保証」で
自己負担金^{※3} **5,000円で修理できる!**

生協オリジナル動産保証がないと……有償修理は平均 68,000円!

(2024年度修理実績より)



※3) 保険金上限金額を上回る場合は差額支払いが発生します。

家電良品店やネット通販には真似できない!

パソコン修理窓口は生協カウンター



パソコンの調子がおかしい!そんな時は迷わず、キャンパス内にある生協窓口を持ち込めます。講義まで合間や、ちょっとした時間にも立ち寄ることができます。

その場でパソコンの状態を確認後、生協で一旦お預かりし、生協内で対応できればその日の内に、複雑な故障で修理が必要であれば、生協からメーカーへ修理に出します。

また修理対応だけでなく、普段のパソコン操作で困ったことなども気軽に相談してください。

修理期間も「学修」を止めません

代替機を無料で貸し出し

パソコンのお預かり中も「学修」を止めることはしません。パソコンの持ち込み時に、代替機が必要な方に無料で貸出ます。修理が長引いても、その期間は無料で代替機をご使用いただけます。

代替機は台数に限りがあります。貸出状況によっては、数日お待ちいただくことがあります。

夜間も利用可能。オンデマンド型授業も安心

無料電話サポート1年間

自宅で作業中に「操作が分からない」など、困ったことが会った時、生協窓口には直接行かなくても、外部のサポートセンターに無料で電話サポートが受けられます。

電話サポート受付期間

2025年12月1日～2027年2月28日

時間/10:00～23:00土日祝日もOK!

自己負担金は、1事故…5,000円ですが、
使える保証金額には上限があります

生協パソコンの保証金年間限度額は、保証開始日から事故日までの、経過年数により設定されています。累積で限度額に到達するまで、何度でも補償が受けられますが、保険金上限金額を上回る場合は、差額支払い

が発生します。

また、保証・保険に関する内容は「動産保険 QG-Careアカデミック」の保険加入証に従い、適用します。

チェック
Point!



パソコンのお申込み方法

パソコンは、

麻布大学生協
新入生応援サイト
で、ご購入できます!



締切

2026年
4月19日(日)

※台数限定につき、ご注文はお早めに!

1 まずは麻布大学生協の「新入生応援サイト」へアクセス!

<https://text.univ.coop/puk/START/azabu/>

「新入生応援サイト」では、パンフレットでは記載できなかった内容や、最新の情報が掲載されます。



●新入生応援サイト内から「新学期教材購入サイト」へお進みください

麻布大学生協 新入生応援



2 「新学期教材購入サイト」で商品をお申込みください

商品
ご注文手順

●購入サイトで「アカウント」「パスワード」「メールアドレス」を登録してください。
生協から送信「メール」の案内に従って、「新学期教材購入サイト」へログインしてください。

「購入サイト」で
ログイン



購入したい
商品を選ぶ

支払い方法・ご送付先・
配送日・配送時間帯を指定

注文確定

●商品の発送については1月下旬に開始を予定。

ご指定された日時に、商品のお届けとなります。

注意事項

お支払いはクレジットカード(1回払いのみ)、代金引換のいずれかを選択できます

- お渡しはヤマト運輸による配送となります。配送日の前日、もしくは前々日にご登録いただいたメールアドレスに「発送完了」のメールをお送りいたします。予めメール受信の設定をお願いいたします。
- 一部の商品については、お渡しが後日または、インターネットからダウンロードでのお渡しになる場合があります。詳しくは、商品のお届け時に同梱する印刷物をご覧ください。



麻布大学生生活協同組合

お問い合わせはお気軽にどうぞ

TEL 042-754-1380

お問い合わせ



受付時間

平日 11:00~14:00
土・日・祝日休業