

重要

生協加入と一緒に
お手続きできます
保護者の皆様も
と一緒に
お読みください

<2024年度ご入学者向け>



!!八王子キャンパス内の食事は生協にお任せください!!



工学院大生の食の定期券

食事定期650の ご案内

生協購買
書籍部・
ベーカリー
で使える

point
1

きちんと
食べる習慣が
身につきます

point
2

毎日の食事を
確認できて安心

point
3

事前払いで
経済的な定期券

point
4

生協購買書籍部・
ベーカリーでも
利用可能*

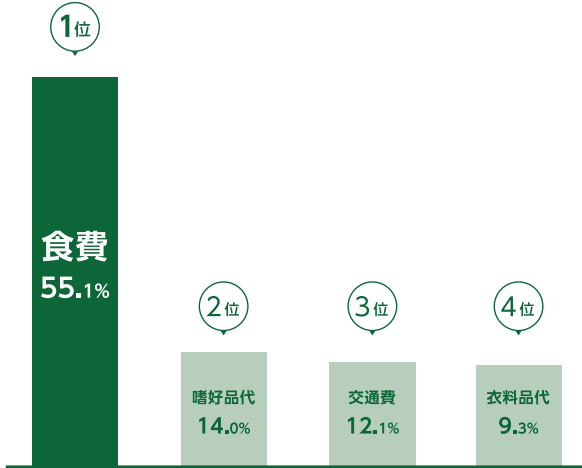
※食堂営業時間外や、お昼の混雑を
避けての利用も可能。テイクアウ
トもできるので安心です!

食事定期650とは

大学生の食事情とは

学生が節約したい項目 ランキング上位 (2つ選択)

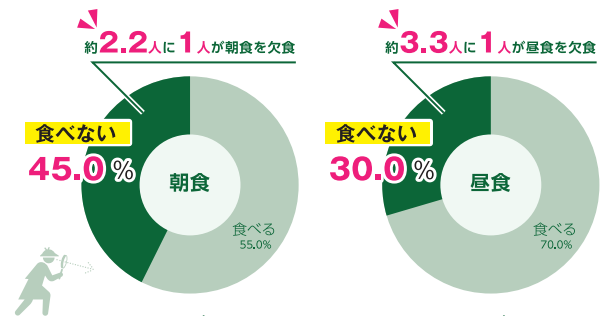
2021年度工学院大学生 実態調査より



工学院大学生の約半数が食費を節約したいと考えています。

節約のために朝食や昼食を我慢する 学生が増えています！

2021年度工学院大学生 実態調査より



「食べる」と答えたもののなかには...

- 栄養調整食品とジュースだけ
- パンとジュースだけ、おにぎり1個だけ
- カップ麺だけ、お菓子だけ...等



理由

保護者と同居・お昼代をもらっているけど、お小遣いとして残したいから。
一人暮らし... 仕送りを節約するため。

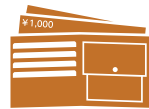
食の
定期券

食事定期650が安心して健康な大学生活をサポートします

1 生協食堂、購買書籍部、ベーカリーで利用できる事前申込制の『定額年間定期券』

¥650

毎日1日の上限額まで
使用することが出来ます。



事前申し込みの年間
契約で食費を確保。



毎日食べる習慣が
形成されます。

2 工学院大学生の食を支える必須ツール！

工学院大学八王子キャンパス内の生協食堂・購買書籍部・ベーカリーでご利用いただけます。

購買書籍部の利用は、おにぎり、お弁当、パン、サンドイッチ、一部飲料に限ったの利用になります。
お菓子類には使用できません。



食事定期650が
無いと...

3 自宅生にもおすすめです！

食生活が心配な下宿生はもちろん、毎日の昼食で生協食堂を利用する自宅生にも人気です。
食堂、購買書籍部で利用できるので毎朝のお弁当作りは不要です！
特に通学時間が長い自宅生におすすめです。



食事定期650の
利用で...

毎日食べる習慣が身につきます

食費を削らず生協食堂できちんとバランスの良い食事ができます。未使用分の繰り越し返金が出来ないため、毎日きちんと食べる習慣が身につきます。



ポイント
1

食事定期650を
おすすめする

ポイント
2



4つ
のポイント

ポイント
3

工学院大生の食は生協に
安心してお任せください!

ポイント
4



1年分まとめて払いでお得。
財布を気にせず1日の上限範囲まで食事が出来ます。

※利用上限額を超えても生協マネーにチャージしていれば自動決済で便利。

事前払いで経済的な定期券

食事定期650のプラン

1日の利用上限金額 650円

販売
価格

110,000円

-51,200円
32% OFF

販売価格

110,000円

期間*

650円 × 248日 = 161,200円

きちんとバランスよく主菜、副菜、ご飯、汁物を
組み合わせて利用できる金額です

毎日の食事の確認ができて安心

WEB上で利用履歴を見ることができます！
生協マイページでは保護者の方も履歴を見ることができます。
しっかりと食事をとっているか確認できる「安心のシステム」
です！



生協食堂だけでなく購買書籍部で販売している、焼きたてパン、
おにぎり、サンドイッチ、サラダ、飲料なども購入できます。

※キャンパス内には生協が運営していないお店があります。利用できるのは生協が運営する
お店となります。

生協ショップでの利用が可能です

利用開始日

食事定期650は

初回登校日(予定)の

2024年4月1日(月)

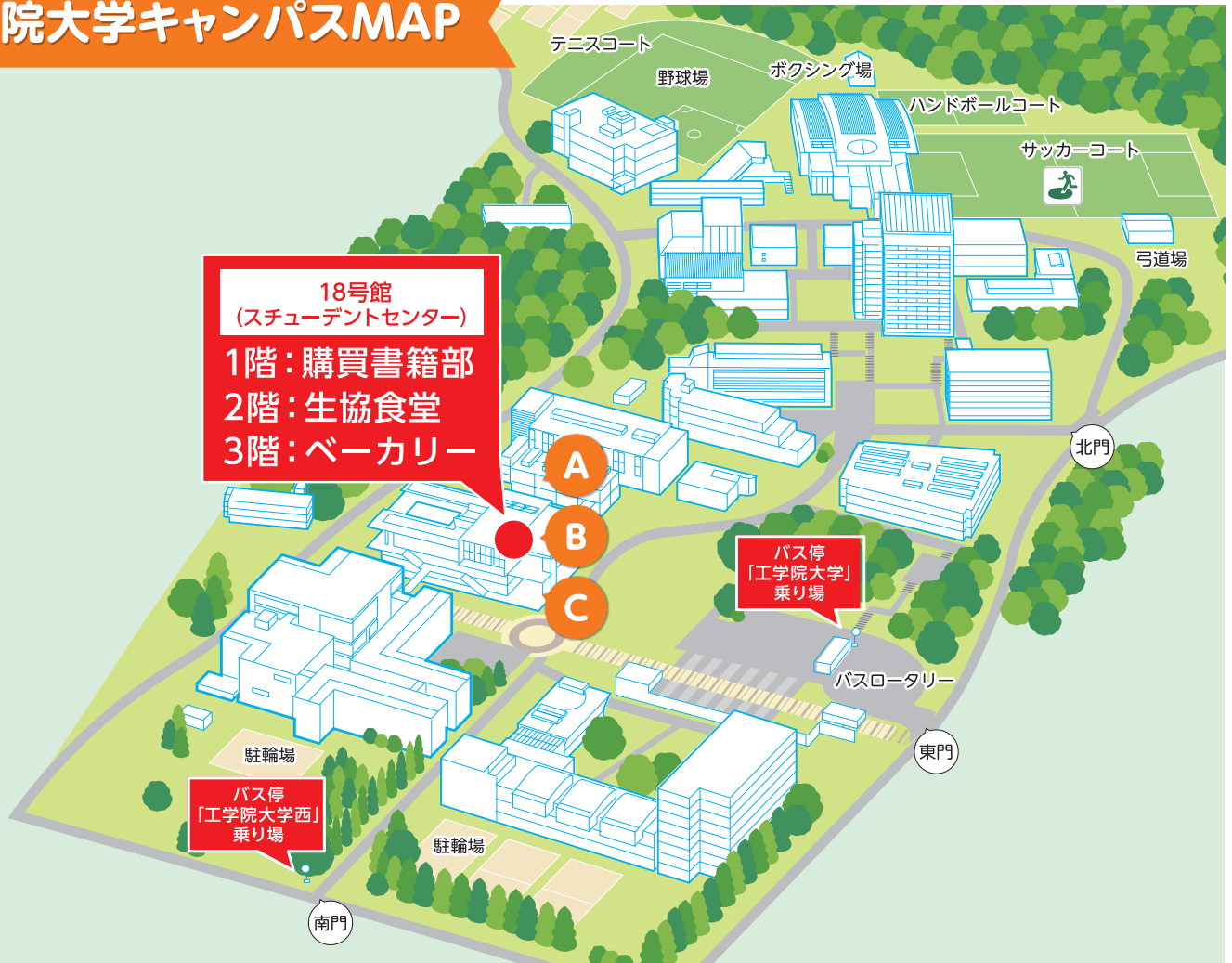
から利用できます!



食事定期650・
利用可能な期間は
裏表紙をご覧ください。

食事定期650利用キャンパスマップ

工学院大学キャンパスMAP



A 生協食堂



麺、丼、カフェテリアに分かれ、自分でお好みのメニューをつくるができます。

営業形態 **カフェテリア形式**

営業時間	平日	11:30～14:15
	土曜	11:30～13:45
	日曜	休業

※講義実施期間 ※営業時間は2023年度の内容です。

B 購買書籍部



営業時間

平日	10:00～17:40
土曜	11:00～13:30
日曜	休業

おにぎり、焼きたてパン、ドリンク、雑貨などコンビニ商品や文房具・書籍・教材などを販売しています

※講義実施期間 ※営業時間は2023年度の内容です。 4月のみ

C ベーカリー



営業時間

平日	9:30～11:30
土曜	休業
日曜	休業

キャンパス内で朝から焼きたてパンを焼成・販売しています

※講義実施期間 ※営業時間は2023年度の内容です。



食事定期650を実際に使ってみてどうだった？

学生と保護者の声

一人暮らし

学部
建築学部 総合学科
名前
増井一織さん
(新2年生)



保護者より

親からすると、食事定期650を使ってくれた方がちゃんとご飯を食べられるため、偏りがちな食生活への安心感がありました。また、親のスマートフォンと連携することができるため子供が何を買っているのか、確認できる上、生協マネーへの追加チャージも可能なため便利です。

僕が実際に使用してみるととても使用しやすい制度だと感じました。正直メリットは入学当初は感じませんでしたが、学校生活をしていく中で、だんだんとメリットを感じるようになりました。

食堂の利用で利用限度額が余った場合でも、生協購買書籍部で利用残額の余った分を利用して購入できるような使い切りやすい金額に設定されています。そのため、僕は余る日が少なかったです。また、生協購買で買えるものはパンだけでなく、ジュースや、おにぎりも買うことができます。そのため、食堂や、ベーカリーが使えない時間でも購買で利用可能であることもありがたいと感じます。

さらに、栄養管理もできます。デジタル化されることにより、一人暮らしで偏りがちな食生活で足りない栄養素を知ることができます。これらから、食事定期650はお得だと感じますし、僕も実際に使ってみて良かった部分が多かったです。ぜひ試してください！

一人暮らし

学部
建築学部 建築学科
名前
大熊 恵太郎さん
(新2年生)



私が使って良かったと思ったことは、たくさんの種類のごはんをたくさん食べられることです。食堂のごはんは勿論、生協購買書籍部で販売されている弁当、パン、カップ麺、飲み物なども買えるので飽きることも無く大学での食事を楽しめます。

食堂が使えないときは生協購買書籍部で買うなど臨機応変に対応できるのでとてもありがたいです。

また私は一人暮らしをしているのですが、普段何かと不足しがちな野菜をとれることも魅力です。食事定期650を使ってみると分かると思うのですが、1回の定期で650円だとかなりしっかりと食事をとることができます。なので私は毎回カレーやどんぶり、麺類などの主食とサラダや味噌汁などの副菜を主に食べています。また、そのときお金が足りないときでもあらかじめ食事定期650代を払ってもらっているので食事がとれないという事態を避けることができます。

食堂や生協購買書籍部が営業している日はしっかりごはんを食べられます。以上が食事定期650を使っている良いと思ったことです。

よくある質問 Q&A

Q 生協のどの商品でも利用できるの？

A 生協の食堂、ベーカリーと生協購買書籍部で販売している、焼きたてパン、おにぎり、サンドイッチ、サラダ、飲料などに利用できます。

Q 使い切れなかった分を友人に使わせてあげてもいいですか？

A 食事定期650は本人以外には利用できません。他人へ貸したり、他人の分の購入は禁止させていただいております。禁止行為が判明した際は、利用停止措置をとらせていただきます。

Q 1日の利用限度額以上使いたいときは？

A 1日の利用限度額を超過する場合は、スマートフォンの電子マネー機能を使って不足分を精算したり、現金でお支払いいただけます。そのため生協加入時・食事定期650申込時に生協マネーも併せてお申し込みください。

Q 食事定期650はどう使うの？

A 食事定期650はスマートフォンアプリと一体となっています。食堂・購買部などの各レジにて「食事定期利用」とお伝えいただき、スマートフォンアプリで決済をしてください。

Q 1日何回使えますか？

A 1日の利用回数に制限はありません。1日の利用限度額までは何度でもご利用いただけます。

生協食堂は健康的な食生活を全力で

メニューの一部です。さらにたくさんの種類があります!

毎週メニューが変わるので、毎日利用しても飽きません!

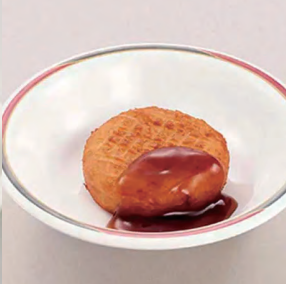


主菜は
ボリューム ▶
たっぷり!



丼・麺
◀ メニューも
充実!

小鉢で
野菜も ▶
しっかりと!



◀ デザートも
あります!

生協購買も
充実 ▶
しています!



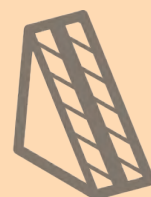
おにぎり



飲料



焼きたてパン



サンドウィッチ

サポートします!

フェアメニューも充実しています!



マイポータルの食事履歴なら栄養管理も安心!

univcoopマイポータルで食事履歴及び、目安量に対する充足率を確認することができます。WEB上では、鉄、ビタミンA、ビタミンB1、B2、ビタミンC摂取量も確認ができます。

※男女別、身体活動レベル別で確認ができます。
 ※選択した月に利用したメニューの1食あたりの平均栄養価が表示されます。

栄養価	平均値	1食の目安量	充足率
エネルギー量(kcal)	907.00	994.00	91%
タンパク質(g)	31.70	32.00	99%
脂質(g)	36.90	31.00	119%
炭水化物(g)	107.80	147.00	73%
食塩相当量(g)	4.01	2.8	143%
カルシウム(mg)	120.00	300.00	40%
野菜量(g)	137.00	130.00	105%
鉄(mg)	2.40	2.80	86%
ビタミンA(μgRAE)	353.00	319.00	111%
ビタミンB1(mg)	0.73	0.53	138%
ビタミンB2(mg)	0.32	0.60	53%
ビタミンC(mg)	31.0	38.00	82%



univcoop
マイポータル



食事定期650のお申込み方法

1 生協加入と同時に新入生応援サイトでお申込みください

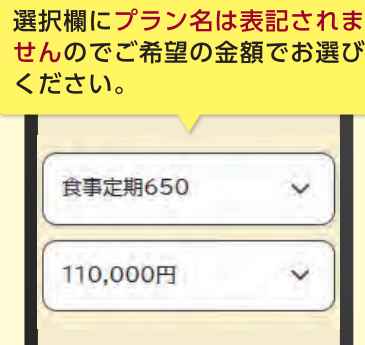
工学院生協 新入生



2 工学院大学学園生協新入生応援サイトの生協・共済申込ページから申込フォームへアクセスしてください



3 加入プランの選択画面で、食事定期650のプランを選択してください



選択欄にプラン名は表記されませんのでご希望の金額でお選びください。

詳しくは加入手続きのご案内パンフレットをご覧ください

必ず生協マネーとセットでお申し込みください

生協マネーをセットでお申し込みいただくことで、1日の上限金額 **650円** をオーバーした分は生協マネーで自動的に決済されます。

食事定期650・利用期間

2024年**4月1日(月)**～2025年**2月28日(金)**までの **年間契約** です

※日・授業のない祝日、夏・冬・春休み期間の土曜日を除く学事等により利用できない期間が発生する場合があります。※4月1日～2月28日までの食堂・購買営業予定日 248日(平日120日/土曜24日/試験日44日/短縮営業60日)※除外日:日曜日、授業のない祝日、夏・冬・春休み期間の土曜日、その他学事等による利用不可期間

購入方法



左記の「生協・共済加入のご案内」P8～をご覧ください、生協・共済等の加入時にお申し込みください。

2024年**3月22日(金)**までにお申込の方

2024年**4月1日(月)**からご利用可能です。

2024年3月23日(土)以降お申込の方→お申込から10営業日以内に利用可能になります。

食事定期650をご利用いただくには、学生ご自身のスマートフォンに「大学生協アプリ(公式)」をインストール、設定をお済ませいただく必要があります。

販売期間

期間限定販売のため、販売期間以降は購入できません

期間限定販売

2023年**12月1日(金)**～2024年**4月14日(日)**まで

重要事項

やむを得ない事情により食事定期650を解約する場合

月単位での解約が可能です

1 生協窓口までお申し出ください

2 「解約申請書」をご提出ください※1

3 解約手続終了月の翌月から停止させていただきます。※2

※1 解約手続には保護者の同意書が必要です。※2 ミールシステム利用細則に基づき、解約返戻金を保護者様の口座にお振り込みいたします。(手数料本人負担) 解約に関する詳細や必要書類は、生協のウェブサイトまたは生協窓口までお問い合わせください。

食事定期650に関するお問い合わせ

工学院大学学園生活協同組合

TEL. **042-633-9012**

工学院生協 新入生

<https://www.univcoop.jp/kogakuin/start/>

