

The background of the cover is a black and white line drawing of a floor plan. It shows various rooms and furniture, including a toilet, a bathtub, a kitchen with a stove and sink, and a living area with a sofa. The lines are simple and clean, creating a modern and minimalist aesthetic.

I'm home.

横浜国大生協
住まい探しガイドブック 2019

発行：横浜国立大学生生活協同組合
〒240-8501 横浜市保土ヶ谷区常盤台 79-10

目次

STEP 1

住まい探しの基礎を学ぶ

- P.4 住まい探し相談会
- P.6 住まい探しのコツ
- P.7 知っておきたい知識
- P.8 住まい紹介Web

STEP 2

横国生の暮らしを知る

- P.10 横国一人暮らし事情
- P.13 横国生の暮らす場所
- P.16 横国生のお部屋紹介
- P.21 バス移動のススメ
- P.22 国大周辺路線図

生協では住まいの他にもパソコンや家具なども取り扱っております！
同封のカatalogもご覧ください。

STEP 1

住まい探しの 基礎を学ぶ

Mission !

初めての一人暮らし、どうやってお部屋を探したらいいのかを理解しよう



住まい探し相談会

新入生の皆さんは「こんな部屋に住みたい！」という想像ができるようになったでしょうか？
でも、どこに行けば自分好みの部屋を探せるかわからない？
そんな時はまず、生協の住まい紹介特設会場にお越しください。

住まい探し相談会って？

横国大生協が新入生をはじめとする横国生に行っている住まい紹介サービスです。毎年多くの新入生や保護者の方が利用し、入学後の新しい家を決めています。もちろん相談・紹介は無料です。日程や時間、場所などの詳細は裏表紙をご覧ください。



具体的には…

住まい探し相談会の会場にはたくさんの物件情報が掲示してあります。皆さんにはまず、実際に見に行きたい物件を選んでいただきます。そこからはスタッフが不動産会社や大家さんに連絡を取り、その物件を見内見するための手続きを致します。その後の交渉・契約は皆さんと大家さんとの間で行い、成約・不成約の結果を生協に報告していただくまでが一連の流れです。



利点は何？

①たくさんの物件情報を得られる

初めての土地でのお部屋探しは大変です。不動産会社を探して回るだけでも一苦労です。しかしこの相談会ならば、信頼できる10社以上の不動産会社や、数多くの大家さんから直接寄せられた物件情報を見ることができます。特に、大家さんからの物件情報は住まい探し相談会でしか紹介されていないものも数多くあります。ま寄せられる物件は横国生向けのものばかりなので、普通に探すより遥かに効率的です。

②安心できる

住まい探し相談会の不動産会社や大家さんは横国大生協と長年の付き合いがある信頼できる所ばかりです。物件情報に間違いを見つけた場合はすぐに報告・訂正するようにしています。

③学生の意見を聞ける

住まい探し相談会のスタッフは現役横国生が担当しているので、街の情報等何でも質問できます。ただ、中立な立場として、おすすめ物件を聞かれても答えられません。あくまでも物件は自分で決めてくださいね。

私たちに任せ下さい！！
なんでも相談に乗ります！



黄色いパーカーが
目印ですよ！

●●住まい探し相談会利用について●●

ここでは、住まい探し相談会の利用方法を詳しく見てみましょう。
皆さんのお部屋探しがもっとスムーズになるはずです！

▼住まい探し相談会 開催日程

早期先行日程

2月21日(木)～2月23日(土) 10:00～16:00

一般日程

3月7日(木)～3月22日(金) 10:00～16:00

※3月12日(火)は休業日となっております。
ご了承ください。

会場

横浜国立大学 大学会館1階ラウンジ

※開催期間外にも物件の掲示は行っています。
下記のお問い合わせ先にご連絡ください。

お問い合わせ

(045) - 331- 5217 横国大生協本部

横国生協新入生応援サイト2019ホームページ

<https://text.univ.coop/puk/START/ynu/>

横国生協住まい検索ホームページ

<http://ynucoop.com/>

▼物件紹介までの流れ

①受付(当日会場にて)



②物件情報を見る

- ・提携業者物件コーナー
- ・大家物件コーナー



③紹介手続き



④物件を実際に見に行く



⑤成約・不成約の結果を生協へ報告
不成約の場合は②へ戻る



※注意事項

- ・生協は契約に直接関わりません。
- ・契約に際して連帯保証人が必要となります。
- ・できるだけご家族の方とご来場ください。
- ・契約の可否を必ずスタッフにご報告ください。お電話で大丈夫です。

▼物件情報の閲覧・紹介手続き

会場の壁には物件情報がずらりと貼ってあります。提携業者物件は業者ごと、大家物件は物件の場所ごとにブースを分けて、物件情報が掲示してあります。

新入生の方が紹介を受け、キープできる物件の数は同時に2物件まで(提携業者物件は1社まで)です。現役横国生のスタッフに相談しながらいくつか候補を決めましょう。

気に入った物件が見つかったらスタッフが提携業者や大家さんに連絡を取ります。物件に関して質問がある場合は同時に確認致します。部屋が本当に空いているのか、今からすぐに部屋を見に行くことは可能かを尋ね、内見(実際の物件の中を見に行くこと)の約束を取り付けます。

ここで紹介した物件は成約・不成約の報告を受

けるまでは他の新入生の方には紹介しません。

実際に見て気に入らなかった場合は、再度他の物件の紹介を受けることができます。その際は、スタッフに不成約の報告を必ずお願い致します。



住まい探しのコツ

ここでは、住まい探しにおいて重要なポイントや知識を皆さんに紹介します。住まい探しのコツや、欠かせない情報を要チェック！物件選びの意外な視点が見つかるかもしれません。

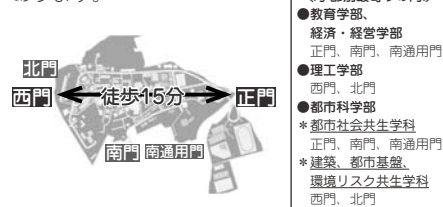
●●部屋探しのポイント●●

▼立地

部屋を探す上で重要なポイントの1つである立地。横国周辺は坂道が多く、どこに住むかが通学や生活の便を大きく左右します。大学までの交通手段を考えた上で、学校から何分以内ならよいかを自分の中で決めましょう。

横国では大学周辺に住み、徒歩で通学するという人が多数派です。しかし、大学からはやや遠いですが生活には便利な地域からバイクで通学する人もいます。自転車で通学する人もいますが、坂が多いので少し大変です。大学周辺の地域ごとの坂の有無や生活のしやすさは「横国生の暮らす場所」(p.13～)で紹介しています。

また、横国は非常に広い(下図参照)、多くの門があります。各学部が利用する講義棟に近い門はそれぞれ異なるため、それを考慮する必要があります。



不動産会社の選び方



不動産会社の掲示物件はお店によって大きく異なります。会社によって仲介手数料が異なったり、大学周辺の物件を多く持つところがあれば周辺の駅まで幅広く物件を有しているところもあったりします。自分の好みに合った特徴をもつ会社を見つけ、住まい探しに役立てましょう。

▼設備

設備も部屋探しの上でとても重要です。部屋の広さ、収納、バス・トイレ、キッチンの広さ、コンロの種類、冷暖房の有無。また、駐輪・駐車スペースがあるのかなども大切なポイントです。部屋の階数やベランダの有無、インターネット環境やセキュリティがしっかりしているかも考える必要があります。

ただ、大学生が一人暮らしをする部屋の設備にあれもこれもというわけにはいかないの、自分にとって譲れない条件、妥協できる条件を予め決めておく住まい探しにスムーズにできます。

▼家賃

家賃だけを見ると当然安ければ安いほどいいのですが、実際は立地や設備を反映し、立地や設備が良いと必然的に高くなります。ところが中には「安く設備がいい」という穴場的な物件もあります。

日々の出費には家賃以外にも諸々あるので、家計を圧迫しないように家賃の限度を考えておきましょう。

知っておきたい知識

大学生になって、初めて一人暮らしをする人がほとんどだと思います。そこで、聞きなれない専門用語や契約時に注意しなければならない内容を紹介！物件の契約は長期にわたるものなので、不利な契約を結んでしまわないよう気をつけましょう。

●●専門用語●●

■内見

物件の契約前に、気に入った部屋を実際に見に行くこと。

■家賃

毎月家主に払う部屋代のこと。基本的に前払いで、月末までに翌月分を支払います。

■管理費・共益費

共有部分や施設の保守・管理などに必要な経費のこと。一般的に家賃と同時に支払います。別途で町内会費等が必要な場合もあります。

■敷金

契約時、家主に預ける金銭のこと。契約解除時に返金されます。利息は付きません。契約解除時に借主に起因する住宅の損傷がある場合は差し引かれることもあります。

■礼金

契約時に家主に支払う金銭のこと。返金はされません。かからない場合もあります。

■内装費

敷金が無い代わりに修繕・部屋の清掃等を行うために支払う費用のこと。契約解除時、部屋がきれいな状態であっても返金はされません。

■仲介手数料

不動産業者を介して契約が成立した際、不動産業者に支払う成功報酬のこと。仲介手数料が必要な場合、必ず事前に説明されます。月額家賃の1ヶ月分以内と定められており、別途消費税がかかります。

■契約更新料

契約期間満了後も引き続いて契約を希望する場合、必要になる金銭のこと。契約時に明示されるため、契約締結時に確認しましょう。

■現状優先

物件の図取図や室内の仕様図面情報と実際のお部屋に違いがあっても、契約は実際の部屋の状態で契約となるということ。

●●契約時に重要なこと●●

▼契約時に確認すること

□ 物件の内容

所在地・構造・間取り・専有面積など

□ 物件の付帯設備

エアコン・オートロック・駐輪場など

□ 1ヶ月の家賃等

賃料・管理費・支払日・支払い方法

□ 契約期間

期間は何年か・更新手数料の有無と金額

□ 契約解約

解約の予告時期・途中解約の違約金など

□ 禁止事項

石油ストーブの制限・楽器演奏・ペットなど

▼契約時に必要なもの

□ 契約金

敷金+礼金+仲介手数料+4月分家賃・管理費+日割りの3月分家賃・管理費+その他費用
※一般的に契約時に必要な金額の例です。

□ 印鑑、住民票などの必要書類

本人・連帯保証人に関する書類が必要です。後日郵送することが可能な場合もあります。

未成年の場合、契約者を保護者の方に指定する物件もあります。そうした場合には限らず、契約内容は保護者の方にも確認してもらいましょう。

住まい紹介 Web

期間中に住まい探し相談会の会場に来場できない方もいらっしゃるでしょう。そのような方を対象に、横国大生協では物件情報の提供をWebページでも行っています。皆さんが横浜に来るまでの住まいの情報収集に役立ててください。

●● Web で住まい探し ●●

横国大生協の住まい紹介Webページでは、自分が希望する条件を設定して物件を検索し、気になる物件について問い合わせることが出来ます。住まい探しのために横浜に長く滞在することができない方は、ぜひこちらをご利用ください。

●● Web の使い方を確認しよう ●●

1. Web ページにアクセス

まず「横浜国立大学生協」で検索し、横国大生協のHPを開いてください。すると下の画像のような画面が開きます。画面の左側にあるご利用案内の中から「住まい探しサポート」を選んでクリックしてください。



2. 物件を検索する

横国大生協のアパートマンション探しのトップページが表示されます。この画面の地図から地域ごとに物件を検索することができます。

さらに詳しく条件を付ける場合は上部の「こだわり検索」をクリックしてください。家賃や、パステイレ別物件など複数条件で検索できます。

横国生にうってつけの住まいをより効率よく探すことができます。

それではWebで物件を探して取扱会社に問い合わせるまでの一連の流れを説明していきます。

3. 物件の問い合わせをする

気に入った物件が見つかったら、物件詳細画面左下の問い合わせ先をご覧ください。

【問い合わせ先が横国大生協の場合】

HPの物件情報のページを印刷して住まい相談会へお持ちいただくか、お電話で生協へのご連絡をお願い致します。

【問い合わせ先が提携業者の場合】

HPの物件情報ページ右上の「お問い合わせ」からメールを送るか、提携業者へ直接お電話をしてください。お電話の際は「横国大生協の住まい紹介Webを見た」とお伝えください。



また、提携業者を直接訪ねる場合には、トップページから「住まい紹介状」を印刷・記入してお持ちください。

STEP 2

横国生の暮らしを知る

Mission !

一人暮らしの横国生の様子を知り、新生活のイメージをつかもう



横国一人暮らし事情

「一人暮らしが想像できない」「一体どんな部屋が自分に合うのかな？」と悩んでいるそこのあなた！このページでは横国生の先輩の一人暮らし事情を紹介します。このページを参考にして、自分なりにベストなお部屋を探してみてください。

●●一人暮らしの横国生に聞いてみました！！●●

▼どの辺りに住んでいるの？

右下のグラフは一人暮らしの横国生に、横国のどの門の付近に住んでいるのかを尋ねたものです。

【正門・東通門付近】

坂が比較的緩やかになっています。また、小さなスーパーがあり、ブルーラインの三ツ沢上町駅が最寄り駅です。

【南通門・南門付近】

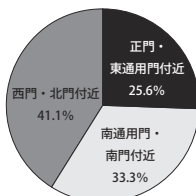
相鉄線の和田町駅が最寄り駅です。駅の近くには商店街があるので、様々な買い物を気軽にすることができます。しかし駅から大学までは非常に急で有名(?)な和田坂があります。

【西門・北門付近】

相鉄線の上星川駅が最寄り駅です。買い物は不便ですが、その分家賃が安いので人気です。

学内の講義棟の分布をもとにすると、正門・東通門・南通門・南門周辺は文系、西門・北門周辺は理系の人におすすめします。横国のキャンパスは非常に広く、どこに住むかで登校時間が大きく変わってくるので注意してくださいね！

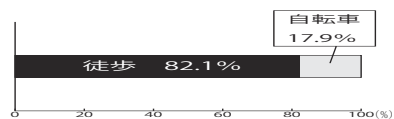
また就職活動を考えている場合、最初は2年契約にして大学の近くに住み、あとから駅の近くへ引っ越し人もいます。



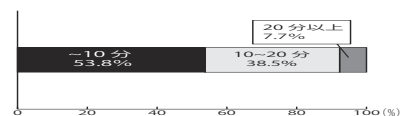
(図表) 横国生が住んでいる場所

▼家から大学までの交通手段と所要時間は？

☆通学手段



☆所要時間(徒歩の場合)



多くの横国生が大学周辺に住んでいることもあり、徒歩通学者が8割を超えています。また学校までの所要時間が10分もかからない人が半数以上となっており、横国の最寄り駅よりも大学付近に住んでいる人が多いようです。しかし、中には「実家にいた頃よりも歩いている。」「徒歩15分くらいなら抵抗感がなくなってきた。」といった声も耳にします。

自転車通学をしている人の中には電動自転車を使用している人もいます。横国周辺は平らな所が無いと言っていいほど坂が多いため、自転車で通うのも場所によっては一苦労……という声も。

●●横国生はこんな部屋・こんな生活 ●●

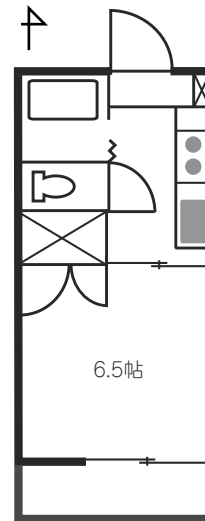
一人暮らしで「あってよかった!」と思ったもの、良かったこと、困ったこと……。一人暮らしの先輩たちの生の声をここで新入生の皆さんにお伝えします!

▼キッチン是要確認!

キッチンの広さは間取り図だけではなかなか分からないので実際に見に行くのがおすすめです。特にキッチンは2口コンロやIHといったように、人によってこだわりが出るところです。「キッチンが広いと自炊のやる気が出る」と語る先輩も。

▼電子レンジ最強説

「電子レンジがあるととても便利!」と言う先輩が多いです。冷凍食品だけでなく、簡単な調理も電子レンジ1つですべてできてしまいます。「電子レンジ以外のキッチン用品はない」と答える先輩もいました。



※ 人気のお部屋の例

▼アパート暮らし

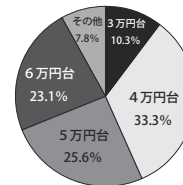
マンションやシェアハウスと比べアパート暮らしであるという人が圧倒的でした。また、大学の寮や親戚の家に住んでいる人もいます。シェアハウスでは、他の住民が誰もおらず一軒家を1人で使用できることもあるようです。

▼一人暮らしの悩み

「誰にも咎められずに自由に過ごせる」という利点がある一方、「風邪をひいたときに1人でなんとかしないといけない」「ふいに寂しくなる」と1人だからこそ生まれる悩みも一人暮らしでは出てくるようです。

▼家賃は4万台

かなり票が割れましたが、4万円台の人が最も多かったです。中には7万円以上の人、1万円以下という人も。右はアンケート結果のグラフです。



(図表) 横国生の家賃

▼先輩からひとこと!

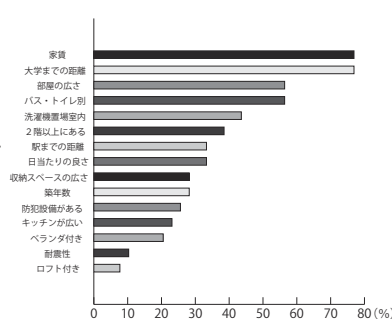
先輩たちからのメッセージをどうぞ!

- 「家は自分のこだわりを持って決めよう!」
- 「どこまで手を抜くかは自分次第です」
- 「意外となんとかなる。楽しんで!」
- 「自分の城が持てるのはいいぞ」
- 「風呂とトイレ掃除はこまめにしよう」

お部屋探しで優先したものは?

右の図は、お部屋探しの条件アンケート(複数回答可)の結果です。1番はやはり家賃です。一人暮らしの大きな出費となり非常に重要なので保護者の方ともよく相談しましょう。また、大学や駅までの距離といった立地条件に関しても生活のしやすさが大きく関わってくるため重視する人が多いです。

最近の傾向として安全性を重視する人が増えています。鉄筋コンクリート造りか、築年数は何年かなどの耐震性をチェックしたり、また、防犯のために2階以上の部屋に住む人もいます。



(図表) 横国生がお部屋探しで優先した条件

●●横国生のお財布事情●●

初めての一人暮らしの場合、金銭的なところはやはり気になるかと思います。

横浜で一人暮らしをしている先輩たちのお財布をのぞいてみましょう。

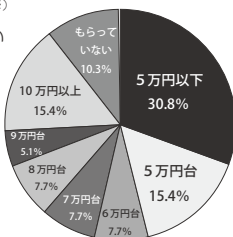
▼収入はどのくらい？

一人暮らしの学生の主な収入は、実家からの仕送り、アルバイト代、奨学金の3つです。ここでは仕送りとアルバイト代について紹介します。

①仕送り

大きく分かれたましたが、5万円以下の人が最も多い結果となりました。家賃や水道代・光熱費を保護者の方に払ってもらう人が多いようです。食費に関しては現金ではなく現物支給や生協の食堂でのみ使用できる形(*)で提供してもらっている人もいます。

※詳細は生協の学生パスのご案内をご覧ください。

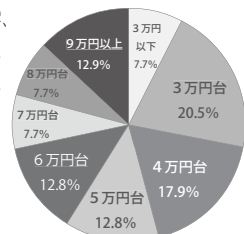


(図表) 横国生の1ヶ月の仕送り額

②アルバイト

1ヶ月5万円以下が半数という結果でした。飲食店などサービス業関連で週に3日程度働く人が多い印象です。まかない付きのアルバイトなら夕飯代を節約することもできます。また、塾の講師や家庭教師も人気です。横浜は最低賃金が986円とかなり高いのでありがたいです。その分、お客さんが多く忙しいアルバイトも多いです。

アルバイトを始める時には契約書を確認し、契約期間や業務内容、労働時間や出勤日に関する内容が事前に聞いていたものと同じかどうかを必ず確認しましょう。



(図表) 横国生の1ヶ月のアルバイト代

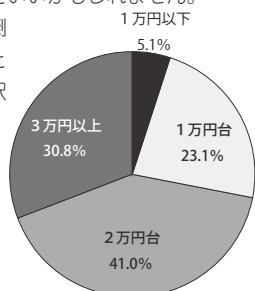
▼支出額で大きな割合を占める食費と娯楽費

一人暮らし大学生の支出の大きな部分は食費と娯楽費です。気になるこの2つを見ていきましょう。

①食費

食費は1ヶ月2万円～3万円の人が多いです。1日に換算すると1000円程度ということになります。節約をしたい人は、食費は外食から惣菜へ、惣菜から自炊へと変えると随分安くなるため、意識してみるといいかもしれません。

お金もないし面倒だからいっそのこと食べないという選択を取る人もいます。金欠大学生の伝家の宝刀ですが、確実に体に悪いので止めましょう。

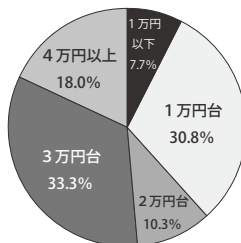


(図表) 横国生の1ヶ月の食費

②娯楽費

娯楽費は1ヶ月3万円台以下の人が多いいました。横浜駅周辺にはお店が立ち並ぶ場所が多くあり、友達とご飯を食べたり買い物を楽しんだりしているうちに娯楽費がかさむことが多いです。また、20歳を超えると飲み会に参加したり、次第に後輩におごることも増えたりするため、学年が上がるにつれて娯楽費は増える傾向にあります。

カメラや本、CDなど趣味にお金を使う人もいます。自由に使える時間やお金が増えたことで、新しい趣味を持つ人が多いようです。長期休み等を利用し、旅行や留学をする人もいます。



(図表) 横国生の1ヶ月の娯楽費

横国生の暮らす場所

ここからは横国生が多く住んでいる地域を特徴と共に紹介します。

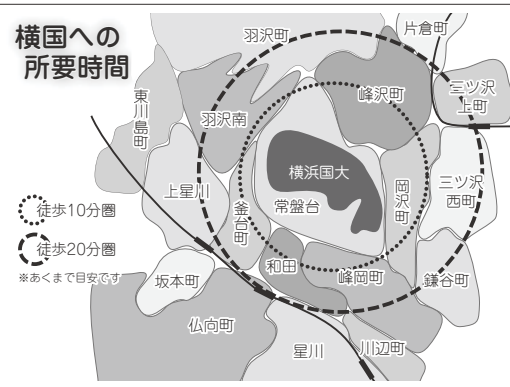
みなさんがこれから住む可能性の高い大学周辺を3つのゾーンに分けて説明していきます。

またやや遠いですが暮らしやすい場所である、3つの駅の周辺も取り上げます。

※2018年12月時点の情報です



横国への所要時間



横浜国立大学周辺について「町名だけ並べられても分かん！」という人が多いと思います。

そんな人のために左の図を用意しました。これは現役横国生の経験をもとに各町と横国への所要時間をあわらす図です。

ただしあくまで目安の時間です。個人の歩く速度や体力によって時間は異なるためできるだけご自身で確認してください。

●●正門ゾーン（三ツ沢上町駅）●●

横浜国立大学の正門付近には最寄り駅の1つである、横浜市営地下鉄ブルーラインの三ツ沢上町駅があります。三ツ沢上町駅から横浜駅までは電車で4分程度で、頑張れば自転車でも行くことができます。三ツ沢上町駅と正門との間は徒歩20分ほどの距離で平坦な道が続いているため、その中間地点に住むと大学と駅の両方が近くなり交通の便が非常に良いです。

周辺の施設として、「まいばすけっと」という名前の小さなスーパーやコンビニがあるため日常的な買い物には困りません。三ツ沢上町駅から三ツ沢下町駅方向に歩いていくと郵便局や交番もあります。

地図の左上のあたりにあるキャベツロードとはその名の通りキャベツ畑の脇を通る小道のことで、横国の東通用門に続いているため気分が通学路を変えるのも楽しいですよ。



●●南門・南通用門ゾーン（和田町駅・星川駅）●●

南門と南通用門に近い、大学の最寄り駅である和田町駅周辺はスーパーや薬局がいくつかあり、日常生活に必要なものはたいい入手することができます。特に「マックスバリュ」というスーパーは多くの商品が安値で手に入るので人気です。また定食屋、ファストフード、ラーメン屋、弁当屋など飲食店が充実しているためお気に入りの店を探すのも楽しいです。

和田町駅から横浜駅まではおよそ10分です。各駅停車しか止まらないことが難点ですが、不便には感じないでしょう。和田町駅から南通用門までは徒歩20分程度ですが、和田坂と呼ばれる非常にきつい坂があるため、大学の側に住むか和田町駅の側に住むかはよく考えてください。

また、和田町の隣の星川駅から南通用門までは徒歩だと30分近くかかります。自転車やバイクで通う人が多いです。星川駅周辺にはホームセンターや大きなスーパーがあり買い物には困りません。また、保土ヶ谷区役所や郵便局もあり便利です。大学まではもちろん坂道になっているため、やや大学寄りの場所に住むと登校も楽になります。

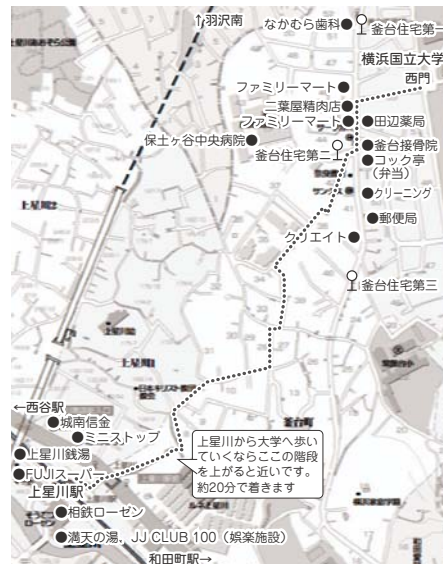


●●西門・北門ゾーン（上星川駅・相鉄バス）●●

横浜国立大学の西門の最寄り駅は相鉄線の上星川駅です。各駅停車の電車しか止まりません。駅から大学へは和田町と同じく階段があり、徒歩20分程度かかります。

上星川駅の周辺には早朝から深夜まで営業しているスーパーがあり便利です。また隣の駅の和田町駅や西谷駅方面へ買い物に行くこともできます。上星川駅から西谷駅方面へ歩くと、横浜発祥の家系ラーメンの中でも特に人気の高い「寿々喜家」があります。

西門付近では相鉄バスが10分に1本走っており、バスで横浜駅に行くのが便利です。また、付近には郵便局や病院があり安心です。横国の西門近くの「クリエイト」には日用品だけでなく、食品も安値で売っています。加えて、商店街もあるのでちょっとした買い物には困りません。駅からやや遠いため安い物件が多くあるのも西門付近の特徴です。



●●少し遠いゾーン（三ツ沢下町駅・片倉町駅・天王町駅）●●

少し遠いですが横国生が比較的多く住んでいる地域を3箇所紹介します。

まずは、三ツ沢下町駅周辺と片倉町駅周辺です。どちらも三ツ沢上町駅の隣にある横浜市営地下鉄ブルーラインの駅で、大学まで徒歩30分程度かかります。そのため、電車で三ツ沢上町駅まで行ったり、自転車やバスを使う人もいます。少し遠いですがいい物件が残っていることが多い地域で、周囲にコンビニやスーパーがあり生活には便利です。片倉町にはファミレスやTSUTAYAもあります。

天王町駅は相鉄線の駅で和田町駅から2つ横浜寄りの駅です。大学までは原付で15分程度かかります。活気のある2つの商店街が近く、スーパーや飲食店も充実しています。アルバイトも家の近くで見つけやすいです。しかし横浜に近い家賃の平均は高めです。

こうした少し遠い場所は生活に便利なお店が多いですが、一人暮らし生同士で気軽に行き来することは難しくなるということも念頭に入れて検討してください。



横国生のお部屋紹介

ここでは実際に横国生が住んでいるお部屋を紹介します。

住んでいる地域が異なる4人の横国生にお部屋や生活についての質問をしました。

お部屋選びや一人暮らしの参考にしてみてください。

CASE 1

住所 仏向町
家賃 55,000 円 / 月
大学まで 徒歩 20 分 (南通用門)
駅まで 徒歩 1 分 (和田町駅)
買い物施設 スーパー (徒歩 1 分)
スーパー (徒歩 5 分)
薬局 (徒歩 1 分)
性別 女



Q 1 お部屋を探したときの状況

合格発表が12月の頭だったので、いいところが無くなる前に、と思って年明け前に探しましたがが早すぎたようにも思います。

Q 2 お部屋探しで困ったこと

「家の周りで買い物が出来る」「お店が充実している」「学校が近い」という条件で探したのですが、なかなか家賃が安いところが見つかりませんでした。

Q 3 この部屋に住んでみていいところ

駅が近いので周囲にスーパーや銀行があり、とても便利です。

Q 4 この部屋に住んでみて悪いところ

電車の音や酔っ払いの音が気になります。

Q 5 一人暮らしであつたらいいもの

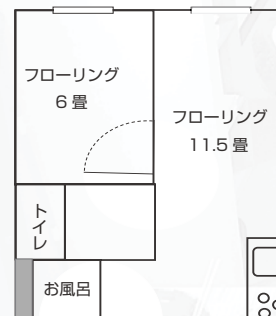
たこ足になってるプラグや収納ボックスなど、狭い空間を有効活用できるものを用意しておくとう便利です。特にワイヤレスの掃除機は場所を取らないのでおすすめです。また、一人暮らしで風邪をひくと想像以上に大変なので、風邪薬やインスタントのおかゆなどを常備しておくといざという時も安心です。

新入生へのメッセージ

自分の家で過ごす時間がリラックスできるものでないという意味がないため、譲れない条件や、こだわりを持ってしっかり決めることがいいと思います。ただ、こだわり過ぎて決めるのに時間がかかってしまうという物件はどんどん売れて行ってしまうので、こだわりと妥協のバランスに気を付けて頑張ってください。

CASE 2

住所 常盤台
家賃 65,000 円 / 月
大学まで 徒歩 1 分 (北門)
駅まで 徒歩 20 分 (和田町駅)
買い物施設 コンビニ (徒歩 1 分)
性別 男



Q 1 お部屋を探したときの状況

別の場所に部屋を借りていましたが電車に乗って三ツ沢上町駅に行くまでの時間と駅から大学までの時間が長く、不便に感じたため引っ越しを決意しました。狭い部屋は自分に合っていないため、「広いこと」と何よりも「大学に近いこと」を優先して探しました。

Q 2 お部屋探しで困ったこと

大学に近いところはほとんど狭く、広くても高すぎる物件がほとんどで、今の部屋を見つけるまで30件ほど探しました。

Q 3 この部屋に住んでみていいところ

築年数は経っていますが、リノベーションがなされているため内装がきれいで清潔感もあり、とても住みやすいです。また、部屋が広いので自分好みにインテリアをアレンジするのが魅力的です。

Q 4 この部屋に住んでみて悪いところ

広さと大学までのアクセスを中心に部屋を選んだため、普段買い物をするコンビニまでが少し遠いのが考えものです。

Q 5 一人暮らしであつたらいいもの

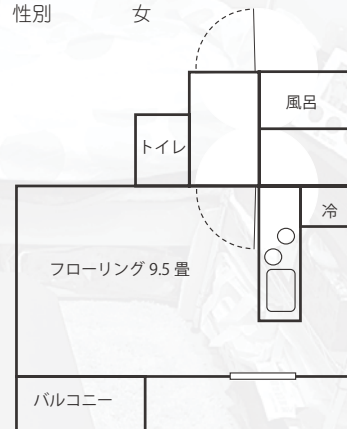
自転車などの交通手段があると便利です。横国は坂の上にある大学なので上り下りが大変だからです。徒歩だと駅やお店までの移動時間がかなりかかってしまいます。

新入生へのメッセージ

自分がこれから4年間暮らしていくことになるであろう家なので、なるべく自分の希望通りのところを選ぶといいと思います。僕は1度物件選びに失敗して引っ越しをし、今は満足のいく部屋に住むことが出来ました。皆さんも納得のいく部屋探しができるよう応援しています。

CASE 3

住所 三ツ沢上町
家賃 74,000 円 / 月
大学まで 自転車 15 分（正門）
駅まで 徒歩 3 分（三ツ沢上町）
買い物施設 スーパー（徒歩 1 分）
性別 女



Q 1 部屋を探したときの状況

私は実家が遠かったので簡単に内見に行けず始めのうちは実家通いというのも不可能だったため、二次試験の前には探し始めて試験当日に内見に行きました。遠方に住んでいる人は早めに物件を選んだ方がいいですよ。

Q 2 部屋探して困ったこと

どの物件を選んでも学校まで坂があるのに困りました。大学の立地上しょうがないのですが、アクセスは普段に生活に大きくかわるので、学校に近いところにするか、駅に近いところにするか、かなり悩みました。

Q 3 この部屋に住んでみていいところ

キッチンが広いことです。自炊をしようにもキッチンが狭いと不便ですし、広いと 1 度に 2 つ以上の料理を作れるので助かります。また、お風呂、トイレ、洗面所がしっかり分かれているところも、実家と同じように使えるのでとても気に入ってます。

Q 4 この部屋に住んでみて悪いところ

マンションを借りているため、やや家賃が高いことです。親に家賃を出してもらっているため、本当に感謝しています。

Q 5 一人暮らしであつたらいいもの

延長コードはとても重宝します。必需品です。また、私の家はよく友達遊びに来るので少し多めにコップなどの食器を用意してあります。紙コップや紙皿でもいいのですがゴミが増えるので私はあまり使っていません。

新入生へのメッセージ

一人暮らしって最初は皆不安に思うものです。でも、一人暮らしをして初めて、一人暮らしだから出来る特権や新しい発見が見つかります。料理も洗濯もやれば誰だって出来るようになりますし、実際私もそうでした。期待をもって大学生活をスタートしてほしいです。

CASE 4

住所 釜台町
家賃 52,000 円 / 月
大学まで 徒歩 2 分（西門）
駅まで 徒歩 15 分（上星川駅）
買い物施設 クリエイト（徒歩 2 分）
性別 男



Q 1 部屋を探したときの状況

前期入試の前日に 3 件見て、大学に近く、おすすめされたこの物件に決めました。合格発表の前から家をキープできたので、発表後から家探しをせずに済み、楽でした。風呂・トイレが別になること、南向きであることなど、自分の中でいくつか条件を付けて探しました。

Q 2 部屋探して困ったこと

僕は新築が良かったのですが、そうすると家賃が高かったり部屋が狭すぎたり、となかなか条件に合う部屋にたどり着けず、苦労しました。そのため、譲れない条件だけ優先するようにしました。

Q 3 この部屋に住んでみていいところ

コンビニ、クリエイト、バス停がとても近くかなり便利で、大学まで坂がないため普段の登下校が楽でうれしいです。大学周辺の坂はかなり急なので自転車で上がるのが大変です。1 度実際に見に行くことをオススメします。

Q 4 この部屋に住んでみて悪いところ

キッチンが狭くて料理がしづらいです。また、ロフトに最初は憧れますが、掃除がしづらいし、夏は暑いしで、実際は何かと不便だと感じる人が多いです。

Q 5 一人暮らしであつたらいいもの

バイトやサークルなどで家に帰ることが遅くなると見たいテレビ番組が見れないことも多いです。そのため、ドラマなどをよく見る人は TV レコーダーがあると便利です。

新入生へのメッセージ

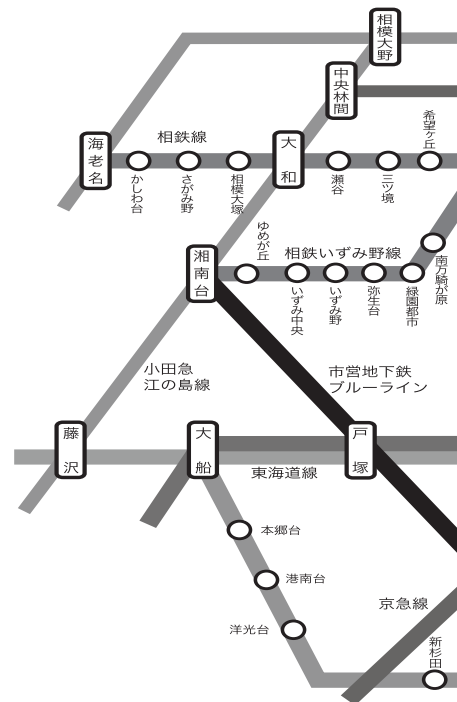
僕はパパッと部屋を決めてしまったのですが、部屋は早いうちから探して、いくつか足を運んでみて、自分に合った物件を見つけ出してください。一人暮らしは楽しい反面、「誰も見てないから……」と墮落してしまうこともしばしば。自分の中でルールを決めて充実した大学生活を送ってください。

横国周辺 鉄道路線図

※ 2018 年 12 月現在の情報です。

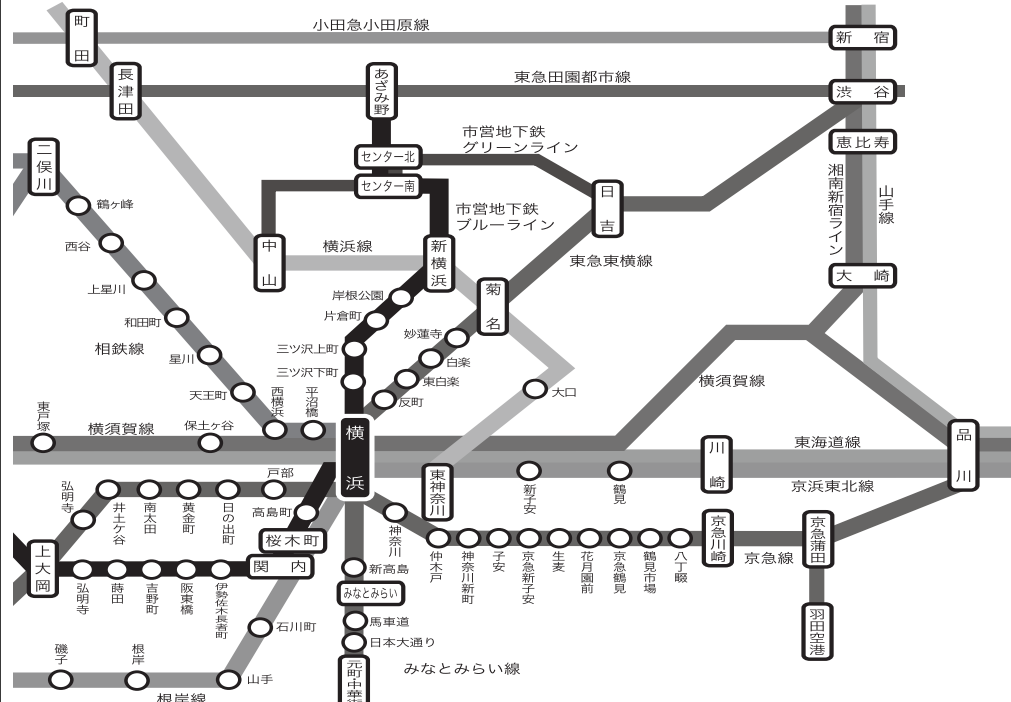
横浜駅から主な駅への所用時間・運賃（切符での運賃）

☆相鉄線☆			☆市営地下鉄☆		
駅名	所用分	運賃	駅名	所用分	運賃
横浜	—	—	あざみ野	快速 25	330
平沼橋	1	150	新横浜	快速 8	240
西横浜	2	150	岸根公園	8	240
天王町	5	150	片倉町	6	240
星川	6	180	三ツ沢上町	4	210
和田町	8	180	三ツ沢下町	2	210
上星川	10	180	横浜	—	—
西谷	12	180	桜木町	3	210
鶴ヶ峰	14	200	関内	5	210
二俣川	特急 11	200	上大岡	快速 13	270
大和	特急 18	260	戸塚	快速 23	330
湘南台	特急 24	350	湘南台	快速 34	350
海老名	特急 26	310			
☆京浜東北・横浜・根岸☆			☆東急東横・みなとみらい☆		
駅名	所用分	運賃	駅名	所用分	運賃
川崎	—	—	渋谷	270	
新横浜	1	150	自由が丘	特急 17	250
菊名	2	150	日吉	急行 11	200
東神奈川	5	150	菊名	特急 5	160
横浜	6	180	妙蓮寺	6	160
桜木町	8	180	白楽	5	130
関内	10	180	東白楽	3	130
			反町	2	130
☆東海道・横須賀・湘南新宿☆			☆京急☆		
駅名	所用分	運賃	駅名	所用分	運賃
池袋	40	640	みなとみらい	3	130
新宿	34	550	元町中華街	8	210
渋谷	28	390			
東京	30	470			
品川	23	290			
川崎	8	220			
横浜	—	—			
保土ヶ谷	4	140			
戸塚	11	220			
大船	16	310			



○国大周辺の路線

☆相鉄線☆			☆市営地下鉄☆		
駅名	所用分	運賃	駅名	所用分	運賃
正しくは「相模鉄道」。横国生がよく使う路線で、下宿生は天王町から西谷周辺に部屋を借りることが多いです。家賃も平均的。沿線はどの駅も商店街・スーパーがあるので生活には困りません。特急・急行は横浜を出ると遙か先の二俣川まで一切停車しないので注意。快速は横国の最寄り駅である和田町の1つ手前の星川に停車するため、星川で各停に乗り継ぐこともできます。二俣川・大和・海老名などは比較的発展していますが、横国生は横浜に行くことの方が多いです。湘南台には慶應義塾大学 湘南藤沢キャンパスがあります。					



○JR各線

☆東海道線（上野東京ライン）☆			☆横須賀線☆		
川崎・東京まで乗り換えなしで行けます。また、小田原・熱海などにも行けるのでちょっとした旅行に使うことも。			鎌倉や成田空港まで乗り換えなしで行けます。保土ヶ谷駅あたりは様々な店があり、横国との直線距離はあまりないため、原付を持った横国生はこの周辺に住むこともあります。		
☆湘南新宿ライン☆			☆京浜東北線☆		
渋谷・新宿・池袋まで乗り換えなしで行けます。さらに埼玉・栃木・群馬まで行けます。埼玉からはるばるこの路線を使って横国に来る強者の自宅生もちらほら。			横浜から東京を貫き、埼玉の大宮まで繋がっています。駅数が多いため早くはありません。東神奈川は横国から自転車で行ける距離。上野や秋葉原にも行けます。		
☆横浜線☆			☆横須賀線☆		
その名前とは裏腹に、山の中をひたすら通って八王子まで行きます。新横浜を通ること以外、横国生にはあまり縁がありません。小机には日産スタジアムがあります。			鎌倉や成田空港まで乗り換えなしで行けます。保土ヶ谷駅あたりは様々な店があり、横国との直線距離はあまりないため、原付を持った横国生はこの周辺に住むこともあります。		

☆根岸線☆			○私鉄各線		
横浜から桜木町・関内方面に向かう路線です。京浜東北線・横浜線と直通しているため、混同しがちです。というよりもやみゆきな京浜東北線と呼んでいます。横国生が使う頻度も高めです。					
☆東急東横線☆			☆みなとみらい線☆		
自由が丘などを通して渋谷まで行く路線。沿線も十分発展しています。そのため家賃・物価はお高いですが、運賃はダントツで安い。横国生が渋谷など都心に向かう場合はほぼこの路線を使います。東京メトロ副都心線・東武東上線・西武線と相互直通運転をしており、池袋や西武ドーム、川越などに乗り換えなしで行けます。便利。			東横線と直通しているため混同されがち。みなとみらいや中華街まで乗り換えなしで行けますが、運賃は他の路線と比べて高め。		
☆京急線☆			☆京急線☆		
赤い電車。品川・羽田空港まで乗り換えなしで行けます。浦賀・三浦海岸・川崎大師もこの沿線。横浜市立大学はこの路線の金沢八景にキャンパスがあります。					

横浜国立大学 合格おめでとうございます！

mini mini

ミニミニは、
横浜国立大学生の
お部屋探しを
応援します！

毎月のインターネット・コーディネーターによってデザインされた
家賃・家電付きのミニミニで、
ラクラクお引越し＆新生活!!

※お部屋のタイプによって家電設置品が異なる場合があります。 ※写真はイメージです。
※設置品の使用にあたり発生する受信料等の費用は、賃借人の負担とします。

学生さんに嬉しい
インターネット使用料
無料物件も多数あります！
是非たずねてください！



仲介手数料が、
家賃の
50%
(別途消費税)です。

※福岡の賃貸店・駐車場・店舗・事務所・
業者仲介及び紹介契約は対象外。
※FIC店舗は各店にお問い合わせください。

ミニミニは
敷金0の
物件豊富!

※一部敷金・礼金がある場合もあります。

ミニミニで
お部屋を借りると
T-POINT
が貯まります!!

【契約後のカギの受け渡しの際に】
Tカードをご提示下さい。
契約時の不動産手数料
100円につき1ポイント

家具・家電付
物件もご用意

インターネット
使用料無料
物件多数あります!

御内見ご希望の方には、お車で送迎致します。お気軽に相談ください。

株式会社ミニミニ 神奈川
mini mini 横浜西口店

〒220-0005 横浜市西区南幸2-19-3 (第一土屋ビル1F)

株式会社ミニミニ神奈川 宅地建物取引業/国土交通大臣(2)第843号 取引形態は全て仲介です

JR東海道本線 横浜駅西口 徒歩5分・
東急東横線 横浜駅西口 徒歩5分

年中無休 営業時間 / 10:00~18:00



株式会社ミニミニ 神奈川
mini mini 横浜国立大学物件情報センター

〒240-0062 横浜市保土ヶ谷区岡沢町104-1 (スプリム横浜1F)

横浜市営地下鉄ブルーライン ミツ沢上駅駅徒歩5分
(横浜国立大学正門と駅の間)

年中無休 営業時間 / 10:00~18:00



合格おめでとうございます！

横浜国立大生のお部屋探しなら **バロー** にお任せ！
当社は新生活を応援します♪

お部屋の見学の際はお車で
ご案内させていただきます

大学徒歩圏内の
物件多数あります

家賃3万円台から全学部の学生さんにお勧めのお部屋を
多数ご用意してお待ちしております!!

VALOR HOME ADVISOR
営業時間 10:00~19:00
定休日なし

株式会社 **バロー 横浜店**

バロー横浜店
1階がカフェ・バーです



お部屋さがしのこと・・・
契約手続きのこと・・・
お金のこと・・・
お勧めのエリアのこと・・・
初めての一人暮らしだから心配なのは当然。
少しでもご安心いただけるように
どんな疑問にも親切、丁寧にお応え致します！
お気軽にご相談ください。

国大南通用門目の前に
紹介ブースあります♪



インターネット代無料・敷金礼金不要物件
バストイレ別やセキュリティ安心の物件も多数あります!!

多数の物件をご用意していますので
お気軽にお立ち寄りください♪



素敵なお部屋をご紹介致します

リロの賃貸
住むこと、まるごと

合格おめでとうございます♪

初めての一人暮らし…

不安も、期待も、たくさんあると思います。

あんな部屋に住みたい、こんな設備が欲しい

どんな街なんだろう、買い物はどこです？

すべて私たちにお任せください。

横浜一筋で30年以上営業を続けている当社が
きつとご満足いただけるお部屋をご紹介します。

ご希望はなんでもご相談ください♪

合格
お部屋です

敷金0
礼金0

トイレ
バス別

家具
家電付

人気の
ロフト

ネット
無料



株式会社 東都不動産反町店

横浜一筋30年の実績

〒221-0841 横浜市神奈川区松本町2-13-6

営業時間 10:00~18:30

※当店ホームページでも物件情報を掲載させていただいております！



エイブル

日本最大級の賃貸情報ネットワーク

エイブルのイチオシ

お部屋探し 情報



Let's look for the good room!

エイブルは
仲介手数料が

家賃の

半月分

(税抜)

お部屋探しをするなら…

エイブルにお越しください!!

エイブルはWEBサイトも充実!!

▼物件情報満載のホームページはコチラ!

エイブル横浜西口店

検索

<http://www.able.co.jp>

エイブルの
賃貸情報はコチラ!!
右のQRコードで簡単アクセス!!
いつでもどこでも手軽にお部屋
探しができます!!



横浜国立大学新入生の皆様

ご入学おめでとうございます！！

初めてのお部屋探しは何かと不安なものです・・・

そんな不安を私達スタッフが一つ一つ丁寧に

ご説明させていただきます！何なりとご相談下さい！！

大学までのお迎えや物件まで専用車でご案内させていただきます。



スタッフ一同お待ちしております～♪



〒240-0023

神奈川県横浜市保土ヶ谷区岩井町 4-197 細川ビル 2 階

エイフルネットワーク保土ヶ谷店

株式会社グランデ 21

エイフル



このテーマを胸に、私達(株)アイ・エヌ・ティーでは
お客様の夢(希望)の叶うお部屋探しを
スタッフ一同全力でサポートさせていただきます



ご案内の際は、お車でお迎えの上
ご案内させていただきます！！

株式会社
アイ・エヌ・ティー
INT Group 神奈川県知事(4)第24291号

横浜市神奈川区片倉1-30-3 アイ・エヌ・ティー館
(横浜市営地下鉄ブルーライン線「片倉駅」徒歩1分)
(横浜国立大学最寄駅「三ツ沢上町駅」から1駅)



新入生住まい探しマップ!(^^)!



キャンパスの広い横浜国立大学の立地、各学部に適した物件を豊富にご用意しております。是非お問い合わせください!!

★★★★★★★★★★★★★★★★★★★★
合格発表待ちでの予約も受け付けております!

★★★★★★★★★★★★★★★★★★★★
後期受験の方もぜひお問い合わせお待ちしております。
ご連絡頂ければ資料をメール・FAX・ご郵送致します。

〒240-0065 横浜市保土ヶ谷区和田1-12-15 有限会社ポートハウジング横浜
相模鉄和和田駅下車 横浜国大方向に歩3分、横浜国大まで歩10分。

合格おめでとうございます!

合格おめでとうございます。

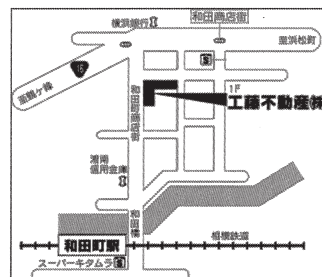
弊社は、昭和55年創業の地元不動産会社です。

創業以来、横浜国立大学の皆様にアパート、マンション等をご紹介させていただいております。

横浜国立大学の周辺、駅近くの物件など多数取り揃えております。

是非、皆様のお部屋探しのお手伝いできればと思います。

スタッフ一同皆様のご来店をお待ちしております。



神奈川県知事(11)第11445号



工藤不動産株式会社

横浜市保土ヶ谷区和田1丁目13番21号 工藤ビル1階

相模鉄道線『和田駅』下車 徒歩2分(和田町商店街内)

大学と同じ常盤台にある建設会社です。
近くなので在学中の生活をサポートさせていただきます。
何でもご相談ください。

築浅物件多数あります。
ご入居日等相談受けます。

お部屋の下見の際はお車でご案内いたします。

株式会社 谷津建設

横浜市保土ヶ谷区常盤台61-28(国大西門徒歩6分)

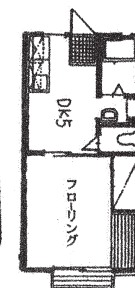
合格おめでとうございます

大学まで徒歩15分以内の物件を用意しています

礼金0 敷金0 物件

3.2万	星川駅 徒歩8分 峰岡町2丁目	洋6 K1 A	インターネット 家電付 バイク置場
3.3万	和田町駅 徒歩13分 峰岡町3丁目	洋5.4 K2 A	インターネット 家電付 大学10分
3.6万	和田町駅 徒歩6分 峰岡町3丁目	洋6 K2 M	大学徒歩10分 オートロック 光対応
3.6万	星川駅 徒歩7分 峰岡町2丁目	洋6 K2 A	インターネット 家電付 大学18分
3.8万	星川駅 徒歩18分 峰岡町2丁目	洋6 K3 A	インターネット 大学10分 家電付
3.9万	星川駅 徒歩6分 峰岡町2丁目	洋6 K2 A	インターネット 大学17分 家電付
3.9万	和田町駅 徒歩5分 和田2丁目	洋6 K2 M	インターネット 家電付 バイク置場
4.0万	星川駅 徒歩6分 峰岡町2丁目	洋7 K M	光対応 ガスキッチン 大学17分

バス・トイレ別
広々フローリング
横国大 徒歩10分
50,000円



バス・トイレ別
27㎡
TVモニター付インターフォン
横国大 徒歩18分
48,000円



神奈川県知事(14)第14183号

谷津建設株式会社

横浜市保土ヶ谷区峰岡町2-833-1

メゾンラヤマ1F(国道16号線沿い)

一人暮らしのサポートは生協にお任せください

その1

- ・一人暮らしをはじめると思いがけない事故などが起こります
そんな時に頼りになるのが大学生協がおすすめする
「学生総合共済」と「学生賠償責任保険（学賠）」です。

詳細はこちらをチェック☞



その2

- ・ひとり暮らしのお部屋づくり
新生活の準備に新生活用品カタログを活用しましょう！
先輩大学生が新入生のために厳選した用品が満載です。

詳細はこちらをチェック☞



その3

- ・引越しのサポート
荷物が少ない方から多い方まで。
目的と荷物の量にあわせて、あなたにピッタリのお引越しをサポートします。

詳細はこちらをチェック☞



その他新入生向け応援サイトもチェックしましょう！
～横浜国立大学生活協同組合は全力で新入生をサポートします～

詳細はこちらをチェック☞



編集後記

「I'm home.2019」を読んでいただき、誠にありがとうございます。新入生の皆さん、新生活へのイメージは湧いてきたでしょうか？この冊子は、現役の学生が中心になって製作いたしました。横国の先輩の生の声がたっぷり詰まったこの冊子が、皆さんの新生活に少しでも貢献出来れば嬉しいです。皆さんがよい門出を迎えられるよう、編集メンバー一同、心より応援しています。

●編集長●

「I'm home.2019」をお手にとっていただき、本当にありがとうございます！そしてご入学おめでとうございます。今年度の編集長を務めた私は春で4年生になります。ついこの間まで皆さんと同じ1年生だったのになぁ……。

私も大学入学と同時に一人暮らしを始めました。一人暮らしは大変ですが、自分自身が大きく成長できる機会でもあります。この冊子が皆さんの初めの一步をサポートする存在になることを願っています。あつという間の大学生活、一人暮らしだけでなく、色んなことに挑戦して、あなただけの最高の大学生活を送ってくださいね！

教育人間科学部学校教育課程 新4年 かずえ

●本文担当●

新入生の皆さん、ご入学おめでとうございます！

大学での新生活に期待で胸を膨らませているに違いありません。それと同様に、楽しみな反面、初めての一人暮らしに対して不安を抱えている人もいるでしょう。そんな皆さんの悩みの種を解消してもらおうと、我々はこの冊子を作成しました。長いようで短い大学生活を、悔いが残らないように皆さんが過ごせることを祈っています。応援しています！

理工学部化学・生命系学科 新4年 しゅんすけ

●表紙・裏表紙担当●

新入生の皆さん、合格おめでとうございます。ようこそはるばる横浜まで。オシャレな横浜でオシャレな家を見つけて、オシャレな大学生活を送ってください！でも、くれぐれも居心地が良すぎて家から出られなくなったり、オシャレに遊びすぎたりして単位を落とさないようにしてくださいね（笑）

大学が山の上にあるように見えるのは気のせいです。

理工学部数物・電子情報系学科 新3年 正木

●本文担当●

横国に合格おめでとうございます！

「晴れて大学生！」と喜んでばかりではいけないのが遠方に住んでいる新入生。不安だね！私も一人暮らしだから分かります。この「I'm home.2019」で少しでも不安を解消して、楽しい横国ライフを満喫してもらえれば本望です。手にとってくれてありがとう！！一人暮らしを楽しんでね！！

教育学部学校教育課程 新3年 いとゆり

横浜国立大生協住まい探しガイドブック2019

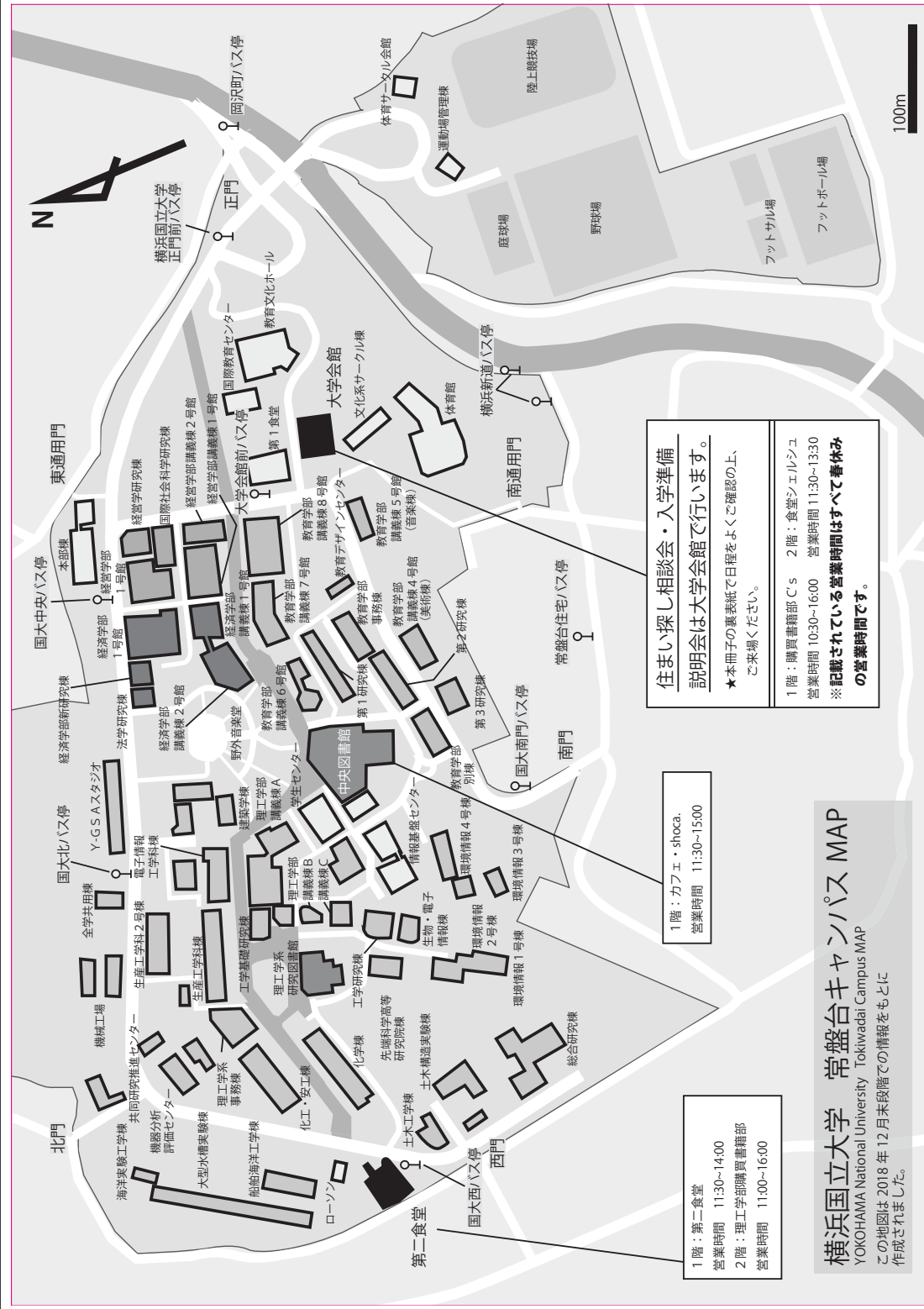
I'm home.

発行 横浜国立大学生生活協同組合
〒240-8501 神奈川県横浜市保土ヶ谷区常盤台79-10
TEL 045-331-5217
FAX 045-339-5190

横浜国立大生協住まい探しガイドブック2019

I'm home.

発行 横浜国立大学生生活協同組合
〒240-8501 神奈川県横浜市保土ヶ谷区常盤台79-10
TEL 045-331-5217
FAX 045-339-5190



読者アンケート

この冊子をよりよくしていくため、

読者アンケートにご協力をお願いします！

右の URL もしくは QR コードからアクセスしてください。

※回答期限は 4/12（金）とさせていただきます。



<https://goo.gl/forms/2zxFCY5DRB6sLaj42>

住まい探し相談会

早期先行日程

2月21日（木）～2月23日（土） 10:00～16:00

全体向け一般日程

3月7日（木）～3月29日（金） 10:00～16:00

※3/12（火）はお休みです。

会場

横浜国立大学学生会館 1階ラウンジ

お問い合わせ

(045) - 331- 5217（生協本部）

横浜国大生協住まい紹介ホームページ（<http://ynucoop.com/>）からも物件を検索できます。

どうぞご活用ください。

新入生歓迎企画

各歓迎企画の詳細は同封の冊子『GUIDANCE』をご覧ください。

最新情報は学生委員会 LuckyDip 公式 Twitter（@ LuckyDip_YNU）で発信しています！

早期合格者の集い

2月23日（土）

推薦・AO入試などで合格した早期合格者限定で集まってお友だちをつくりましょう！

横浜ディツアー

3月18日（月）

横浜みなとみらいの街を先輩や新しい友だちと一緒に散歩します！

学科別交流会

3月22日（金） 教育学部

3月27日（水） 都市科学部、理工学部化学・生命系学科

3月28日（木） 経営学部、経済学部

3月29日（金） 理工学部数物・電子情報系学科、機械・材料海洋系学科

自分と同じ学部・学科の新入生で集まり、大学生活への不安を解消しましょう！

新しい友だちがたくさんできるかも！

理工女子交流会

4月上旬

理工学部女子だけのための会です！参加率は毎年 90% 以上！

リコジョみんなでわいわいガールズトークしませんか？

入学準備説明会

日程

3/10（日）、3/16（土）、3/17（日）、3/23（土）、3/24（日）、3/30（土）、3/31（日）

【午前の部】10:00～12:00 【午後の部】13:00～15:00

※各回、内容は同じです。また、どの学部でも参加は可能です。

会場

横浜国立大学学生会館 4階ホール

大学生活4年間の様子について、大学生協による学生生活のサポートについてご説明いたします。

現役国大生と交流できる場もございます。保護者の方もぜひ一緒にご参加ください！