

東京海洋大学生協 ご利用案内

東京海洋大学生協では、先輩学生がパソコンを選び、自分たちで講習会を手づくりし、新入生に提供しています。

パソコン&プリンター 教科書 英語教材 学食 運転免許 ダイビング 海洋大グッズ他



- 学習用パソコン・プリンターのご案内
- 電子辞書のご案内
- 教科書購入に関するご案内
- 海洋大生の英語学習のご案内
- 生協の学生食堂のご案内
- 大学生協自動車教習所のご案内 他



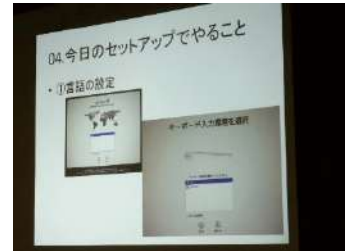
お問合せ

TEL 03-3471-7441 平日10:00-17:00
kaiyo-coop@univ.coop

東京海洋大学生協をよろしくお願いします。

東京海洋大学生協のサービスには、先輩の知恵と経験がたくさんつまっています。先生と学生と生協職員と一緒に運営しているので、大学の環境に合わせたご提案ができるのです。

学生が主体となって活躍する、東京海洋大学生協



- ★新入生歓迎会を運営するのは、生協学生委員会 大学の新入生歓迎活動の多くは生協が担っています。
- ★生協学生委員会は新入生のための冊子、企画、パソコン選定や講習会づくりなど、学生の生活向上のための活動をしています。
- ★パソコン講習会内容を事前に作成して、みんなで議論してまた作り直し・・・今年も一生懸命つくっています。

東京海洋大学生協は、先生、学生、大学職員、生協職員が一緒になって理事会をつくり、生協を運営しています。月に一度集まり、様々な意見交換や決定をおこなっています。今回このパンフレットに記載されている商品やサービスの多くも、この理事会で意見交換を行いました。「大学の環境に合っているか」「新入生のために本当に必要か」「良い商品を安く提供しているか」新入生のみなさんのために真剣に考えてきました。この生協理事会役員は、年に一度の5月総代会で選挙によって選ばれています。2019年度生協理事会は教員7名、学生9名、生協職員1名となっています。生協学生委員会は他のサークルと同じように自由に入部できます。中には生協の理事を務めている学生もいます。

学生の感覚と厳しい目で、学生自身が商品選定

海洋大の学生がパソコンのメーカー各社が集まる展示会に参加しました。展示会で見聞きした内容を、他の海洋大生にプレゼンし、その内容を他の学生と共有してパソコンの機能、重さ、デザインと、普段の自分たちの使い方を考えながら選んでいます。また海洋大生協の大きな特徴は、先輩が講師になって教えてくれるパソコン講習会があること。大学の環境の変化や、自分が新入生の時に困ったこと等を踏まえて、パソコン講習会の内容を考えます。生協の提案商品には学生の経験や思いがたくさん詰まっています。

右の写真は学生がパソコンメーカーのプレゼンを聞いている様子。パソコンもプリンターも実機を見たり触ったり、メーカーのプレゼンを聞いたりしながら、1日かけて吟味していきます。その後、大学に情報を持ち帰り、もっと多くの学生の意見を取り入れ、議論を重ねて決めていきます。



大学の情報機器環境にぴったり合わせてご提案

東京海洋大学ならではの環境が大きく3つあります。1つは**マイクロソフトOfficeやウイルス対策ソフトを無償でダウンロード**できること。Officeのソフトは在学中購入する必要がありません。もう1つは**学内でプリントサービスを受けるにはお金がかかること**。そして最後にもう一つ。大学での講義は**Windowsで行われること**。

店舗が学内にあり、学生と一緒に運営する生協では、これらの環境に適した教材をご提案しています。ほかにも、教科書の購入方法や、英語学習について、また海洋大生ならではのレジャー等、海洋大の中にある生協ならではのご提案をこのパンフレットに詰め込んでいます。先輩からのメッセージも参考にしてください。

学内のプリントサービスとは??

2016年3月から始まった新しい学内プリントサービス。プリンター複合機は学内LANとつながっています。自分で書いたレポート等をクラウドやUSBメモリからプリントできます。支払いは生協のコピーカードを使用します。コンビニのプリントサービスとは異なり、PDF、Word、Excel、Powerpointデータはそのままプリント可能。入学した後、学内LANに入るためのIDがもらえます。海洋大生はレポートも多く、プリント枚数がかかり多いため、**自分専用のプリンターを自宅に持っていた方がいい**、というのが多くの先輩たちの意見です。

海洋大オリジナルパソコン&プリンター

海洋大生のための教材選びのポイント①

余計な機能はつけずアフターフォローは手厚く、4年間使えるものを。

- ★大学から無償ダウンロードできるソフトウェアはあえて搭載せず、その分お買得に提供しています。
- ★大学に滞在時はなかなか電源が取れない実情があるため、バッテリー駆動で長時間使えるPCを重要視しています。
- ★度重なるレポート提出に耐える快適なキータッチを備えていながらも、食堂や教室で思い立ったらすぐ書けるように持ち歩きやすい。そんな願いから軽量のモデルを選びました。Appleは1.25kg、富士通は915g。薄さも追求しています。
- ★安心して4年間は使えるように、壊れたときの保証と壊してしまったときの動産保険がダブルで4年分付帯しています。
- ★プリンターは修理代と修理品の送料を4年間無償。大学生協だけのオリジナルサービスです。

海洋大生のための教材選びのポイント②

Mac? Windows? 自分の経験にフィットしたものを。

- ★Windows、Macどちらでも学業には支障ないことを、多くの学生や先生から聞き取って確認をとっています。
- ★どちらでもよいとは言え、パソコン端末室でパソコンを使用する講義はWindowsで行われていますので、初心者にはWindowsを勧める先輩が多いです。
- ★すでにWindowsを使用している場合は、どちらを購入しても学業にはさほど支障がないでしょう。
- ★研究室にはMacもWindowsも両方置いてあることが多く、両方使える先輩学生も多いです。
- ★iPhoneをお使いの方はMacを選ぶ学生さんも多いです。

海洋大生のための教材選びのポイント③

レポートをプリントするコストをよく考えて。

- ★レポート提出が多い海洋大生。レポートの印刷にかかるコストのことをよく考える必要があります。
- ★大学のプリントサービスを使って白黒プリントすると1枚あたり約10円かかります。
- ★レポートは提出ギリギリに仕上がる場合も多いので、ぜひ自分用のプリンターを自宅に1台置いておきたいものです。
- ★先輩学生が生協で提案するプリンターを選定するにあたって一番こだわったのは、ランニングコスト。今回学生が選定した2機種はどちらも低コストプリンターですが、最初から用意されているインクの量が大きな違いです。

パソコン選びのポイント④

わからないことは講習会で早く解決して、効率よく大学生活をスタート。

- ★海洋大オリジナルパソコンを購入すると、講習会受講証が必ず付帯しています。
- ★同じ海洋大の先輩がセットアップ方法、プリントシステムの使用法、学内LANへの接続などについて教えてくれます。
- ★パソコンの調子が悪い時のアフターサービスの受け方についても詳しく説明してもらえます。
- ★意外かもしれませんが、一緒に研修を受けたことで仲良くなる人も多く、交流の場にもなっているんですよ。大学生活に必要な情報は早めに知って、早めに対応しておけば、不安なくスムーズに大学生活をスタートできます。



生協学生委員会

新入生のことを考えて、しっかり選びました。

私たち生協学生委員は、新入生が4年間の大学生活で安心して使っていただけるパソコンを選定しております。毎年10月になると各企業持ち込みの大規模なPCの展示会が開催され、学生、生協職員で数あるパソコンの中から絞り込みを行いました。普段大学で使っているからこそ分かる新入生に胸をはっておすすめできるパソコンであると生協委員一同考えております。



さあ、あなたの大学生活にぴったりのパソコンを選んでみましょう⇒

大学生生活に欠かせない マイパソコン

大学生生活にはパソコンが

講義でのレポートにプレゼンテーション、サークル活動や社会人になってからもますます広がります。自由に使える

■ 海洋大生のパソコン活用例

海洋大生が実際にどのようにマイパソコンを役立てているのか、大学生活での活用例と先輩の声を紹介します。



1 年生

2 年生

3

授業で…

通常の講義のほかプログラミング授業や実験など、多くの授業で自分のパソコンを使います。自宅でも授業で使う資料のダウンロードなどを行うので、マイパソコンを持っていると便利です。
(流通情報工学科)

実験で…

海洋電子機械工学科の実験や実習では大量のデータを扱うのでパソコンの表計算ソフトは必須です。
(海洋工学部海洋電子機械工学科)
実験レポートを毎週提出しなければいけないので、家でも作業ができる自分専用パソコンを重宝しています。
(食品生産科学科)

大学生活で…

海洋大ウェブメールサービスを使って、先生とメールで連絡をやり取りしたり休講情報等大学生活に必要な情報を受け取ったりしています。インターネット環境があれば利用できるため、私は自宅からマイパソコンでチェックしています。
(海洋政策文化学科)

実習で…

1年生の時から多くある実習では、主に講義を受けてから実際の観測や調査を行い、その結果をレポートにまとめて提出したりパワーポイントで発表したりします。特に乗船実習では、観測・解析・発表をすべて船上で行うので、マイパソコンを持参します。
(海洋環境科学科)

■ 海洋大生のパソコン選びのポイント

マイパソコンを選ぶときに考えたいポイントをご紹介します。

①

ノートパソコンがおススメ!



海洋大生は、パソコンを家だけではなく大学での授業や、船やフィールドでの実習など、**様々な場面・場所**で使います。また、USBメモリーや光学ディスクを使う時、プレゼンテーションを行う時に欠かせないのが充実した**インターフェース**。USBポートや外部出力端子を備えていて、さらには**持ち運びに容易**なノートパソコンがマイパソコンにおススメです。



スマートフォンは持ち運びには便利ですが、レポートやプレゼンの作成といったOfficeの使用には不向きです。また、レポート提出などに使われるUSBメモリーも使用できません。



タブレットはスマートフォンとパソコンの間のような端末ですが、パソコンに比べてパワーが劣るので複雑な作業や多くの作業を同時に行ったりすることができません。

②

アフターサポートのことも忘れずに!

パソコンは精密機器なので、正しく使っても突然故障することがあります。また、使う機会が多いほど不注意から破損することもあるでしょう。パソコンの修理や再購入には、往々にしてお金も時間もかかります。パソコンが欠かせない大学生だからこそ、**壊れてしまった時・壊してしまった時のサポート**が充実しているものを選びましょう。

①「壊れた」ときのメーカー保証

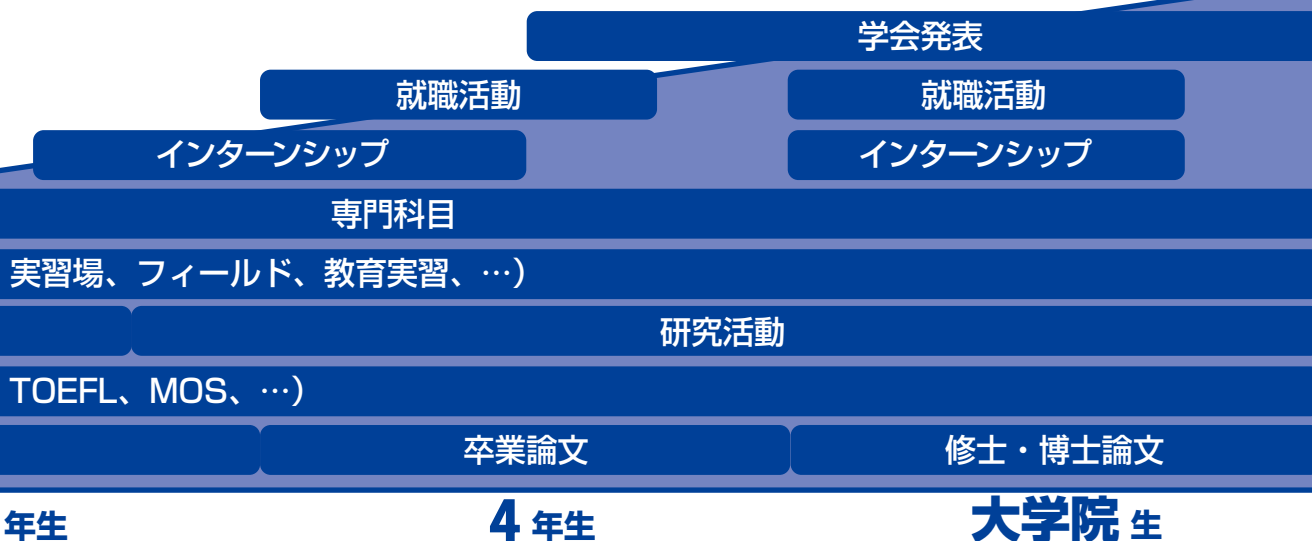
自然故障のほとんどを**無償**で修理してもらえます。

②「壊した」ときの動産保証

有料ですが、**メーカー保証対象外の不注意のトラブル**による故障なども**低額の自己負担金**で修理できます。

欠かせません

卒業研究、そして就職活動にも。大学生活では、パソコンを必要とするシーンが数多くあります。また、パソコンを使う機会はマイパソコンで大学生のうちからパソコンを使いこなすことで、社会人に求められるパソコンスキルを身につけることもできます。



語学学習で…

TOEIC対策の授業では、大学のE-Learningシステムを使って授業が行われます。このシステムはインターネット上で利用できるもので、自宅でも自分のパソコンからアクセスして日々英語学習を行っています。(海洋政策文化学科)

就職活動で…

就活のスタートとなる就活情報サイトへの登録をはじめ、説明会の予約やエントリーシートの作成、企業とのメールのやり取りなど、就職活動にパソコンは欠かせません。スマートフォンでもできることは多いですが、一度に得ることができる情報量や閲覧できるコンテンツの違いなどでパソコンのほうが有利です。(海洋環境科学科)

研究活動で…

研究活動は、主に論文探索と調査や実験等を繰り返し行って進めます。ゼミでは、研究の進捗状況をパワーポイントでまとめて発表したりします。実験室やフィールド、時には船の上など様々な場所で研究活動を行うので、ノートパソコンは必携です。(海洋資源環境学専攻)



海洋大生のパソコン選びのチェックリスト

ノートパソコンを選ぶときに確認しましょう。

OS WindowsでもMacでも使えます



海洋大では、WindowsでもMacでも授業等で使用することができます。ただし、情報処理センターの教育用パソコンはすべてWindowsなので、Macとは操作性が異なります。

Office・ウイルス対策ソフト 大学から無償配布。購入する必要がありません。



海洋大生は、大学とベンダーとの包括ライセンス契約により自分のパソコンなどにMicrosoft Office 365 ProPlus とウイルスバスタークラウドを無償でインストールできます。

インターフェース USBポートは必要不可欠。外部出力端子もあると便利。



PC外部とデータのやり取りをする際に必要不可欠なのがインターフェース。なかでも、USBポートは必ず使用します。マウスを接続するときにもUSBポートを使用することがあるので注意。プレゼンテーションを行うときは、外部出力端子も必要に。卒業研究でも、これらを使用する機会は多いです。

HDD・SSD 4年間を見越して多く保存できるものを。SSDのほうが故障が少なく動作が早いです。

大きさ・重さ 持ち運ぶことができるかどうか、普段使用するカバンに入るかどうかをチェックしましょう。

ディスプレイ 画面サイズが大きいほど、そして解像度が高いほど、作業スペースが広がります。

バッテリー 長時間使えることはもちろん、充電時間が短い、電池が劣化しづらいことも重要です。

先輩が選んだWindowsパソコン

富士通 LIFE BOOK UHシリーズ (台数限定)

海洋大生による選定会で選ばれた理由はコレだ！(4年間安心して使えるパソコン)

- 安心スペック搭載 最新第8世代Corei7 メモリ8GB SSD:PCIe 256GB
- 安心の駆動時間24時間
- 圧倒的な軽さ 約915g! 薄さ15.5mm かばん・リュックに収納しやすい薄さ

是非、見に来て触ってください。良さが体感できるはずです。

- 各キャンパス早期合格者のついでで、実際に見たり触ったりできます。その場ご予約も可能です。
- 3月14,15日、3月21,22日、3月28日の大学生活準備説明会にて、実際に見たり触ったりできます。ご予約もできます。
- 3月からは品川購買店の営業中に店頭にて展示しています。

120台限定

海洋大生協用のカスタマイズモデルのため、限定数となります。
大学から無償で提供されるソフトウェア(マイクロソフトOffice, ウィルス関連ソフト)はあえて非搭載、その分お安くしています。



アーバンホワイト



FUJITSU

海洋大オリジナルパソコン 富士通UHシリーズ

OS Windows10Home CPU:Core i7-8565U
メモリ:8GB SSD:PCIe256MB
液晶13.3インチ/1920x1080(FHD) バッテリ駆動24時間、
外形寸法309×212.5×15.5mm、915g
※詳細スペックは同封のチラシをご覧ください。

172,000円(税込)



ガーネットレッド



パソコンバック+USBメモリが付属します。



4年間、安心して使ってほしいから。海洋大生協のパソコンに、必ず付帯するサービス

- 4年間のメーカー保証
- 4年間の動産保険
- 先輩が教えてくれるパソコン講習会
- 修理中代替機貸出し
- 1年間の無料電話相談サービス

■マイクロソフトOffice、ウイルス対策ソフトはあえて入れておりません。ウイルスから守るため、またレポート提出などのため、必ず大学の無償ダウンロードサービスをご利用ください。講習会の中でも先輩から詳細をお伝えします。

軽くてタイピングしやすくどこでも使えるパソコン

大学生活を送るにあたり必要なものは、いつでもどこでも使えるパソコンです。海洋大は、課題レポート・実験レポートの提出が多くあります。そこでタイピングがしやすく、楽に文章を打ち込める点は重要です。そんな皆さんにお勧めしたいのが、この富士通UHシリーズのパソコンです。A4サイズでとても軽く、通学バックに入れても中で邪魔になりません。自宅でも大学でもどこでも使えるのでおすすめです！

食品1年 小熊 悠汰

お申込詳細は、この冊子裏面をご覧ください。

先輩が選んだMacパソコン

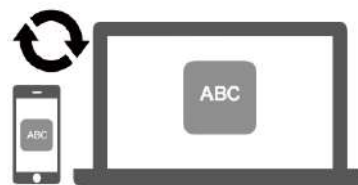
Apple MacBookAir13インチ (台数限定)

海洋大生による選定会で選ばれた理由はコレだ！

Macなら、データのやり取りも簡単。

iPhoneとの親和性

Macを使うと、自分のiPhoneはもちろん、友達のMacやiPhoneなどApple製品同士の相性は抜群です。 iCloudやAirDropなどの連携機能によって、これまでよりも安全かつスピーディーに、しかもワイヤレスでデータをやり取りすることができます。 大学生活で実験や実習などのグループワークの時も、一瞬でデータ共有が完了するので、メンバーとの議論やレポート執筆に集中することができます。



© Mac, iPhone, iCloud, AirDropはApple, Inc.の商標です。



シルバー



Apple MacBookAir13インチ/128GB

(シルバー・スペースグレー)

1.6GHzデュアルコア Intel Core i5
メモリ8GB SSD128GB 液晶13.3型Retina
バッテリー駆動時間 最大12時間
重量 約1.25kg
外形寸法 30.41×21.24×1.56cm
販売時に最新のOSで出荷されます。
※詳細スペックは、Apple公式サイトにてご覧ください。
<https://www.apple.com/jp/macbook-air/>



スペースグレー

154,000 円(税込)

パソコンバック+USBメモリ+USBアダプターが付属します。



4年間、安心して使ってほしいから。海洋大生協のパソコンに、必ず付帯するサービス

- 4年間の故障修理保証
- 4年間の動産保険
- 先輩が教えてくれるパソコン講習会
- 修理中代替機貸出し
- 1年間の無料電話相談サービス

長い歴史を経て誕生した至高のラップトップ

Macintosh は、1984年から幾度となく革新的な進化を遂げてきました。美しいフォルムとその圧倒的な性能は、Macintoshシリーズの大きな特徴の一つでもあります。Apple社の長きにわたる研究と開発から生まれたMacintoshは、どの時代においても世界中のユーザーを魅了してきました。私も現在、Macを使い始めて既に4年が経ちます。細部まで妥協が一切感じられないこのMacは、今も尚、美しさを保ち頼もしくパワフルです。月日が経っても見劣りしないデザインとその時々で更新される革新的な機能で皆さんの学問への意欲を駆り立ててくれることは必至です。是非一度、検討してみてください。

流通情報工学科 大沼祐犀

- Macにはワープロ・表計算・プレゼンソフトなどがあらかじめ入っていますが、Windowsパソコンと互換性を高めるため、マイクロソフトOfficeを大学の無償ダウンロードサービスを利用してインストールしておきましょう。

お申込詳細は、この冊子裏面をご覧ください。

パソコン周辺機器は生協へお申込み下さい！！

生協店舗ではDVDドライブ・ハードディスク・インクカートリッジなど取扱させていただいております。是非生協店舗へお申込み下さい。



すべてのパソコンにパソコン講習会受講証が付いています。

海洋大の先輩が教えるパソコン講習会

2,3年生が中心となって、1年生に必要な講習会の内容・教材を作成しています。ぜひご参加ください。

講習内容：セットアップ、OSの基本操作、大学提供の無償ソフトダウンロード、大学のプリント課金サービス利用方法

3月29日(日) 午前の部10:00-13:00・午後の部14:00-17:00

場所：越中島キャンパス食堂(講習会の場所・時間は変更となる場合があります)

午前と午後はどちらも同じ内容です。どちらか選んでご参加ください。

事前予約制(パソコン申込時に予約して下さい。)

当日はパソコン本体、ACアダプターをお持ち下さい。



昨年パソコン講習会に参加しました。

昨年のPC講習会で、パソコンのセットアップ、Officeのダウンロードのしかたを教えていただきました。生協の先輩が丁寧に教えてくれるので、「自分ではイマイチ操作方法がわからないよ」という新入生は参加必須です！入学前に他の新入生や先輩と交流できるのも良い点です。是非参加して海洋大での新生活に備えてください！

すべてのパソコンにこちらのダブルの保証が付いています。
安心満足充実のサポート。

4年間の故障修理保証 & 4年間の動産保険

■4年間のメーカー保証～パソコンが壊れたとき

富士通のWindowsパソコンは、通常メーカー保証は1年間ですが、4年間に延長しています。

AppleのMacパソコンは、4年間の故障修理保証がついています。

■4年間の動産保険～パソコンを壊してしまったとき

うっかり事故にも対応。「飲み物をこぼしてしまった」などのうっかり故障は、メーカーの保証は適用されません。

だからこそ動産保障が必要です。海洋大生協では破損・水濡れ時に5000円の自己負担金で修理を受けることができます。また修理不能な「全損」扱いの場合でも、再購入のための補助を受けることができます。

■動産保険の補償内容：破損、水濡、火災・落雷、保証対象はパソコン本体のみ。バッテリー経年劣化は対象外です。

■年間限度額は保証開始日から事故日までの経過年数により設定されており、累積で限度額に到達するまで何度でも保障が受けられます。修理ができない故障のときは、年間限度額残額分の再購入補助金が受け取れます。再購入補助を受けた時は動産保険契約は終了します。

■損害の修理費用が年間限度額を超過するときは、超過分と免責の5000円を負担すれば修理ができます。契約も継続します。

年間限度額(税込)				自己負担金(破損・水濡れ時)
1年目	2年目	3年目	4年目	
PC本体価格	12万円	10万円	6万円	5000円(税込)

<保証対象外のケース>

・噴火・地震・台風による洪水等の自然災害による損害

・紛失、置き忘れ、放置による損害

・パソコン所有者の故意による損失

・誤用、乱用、使用上の誤りによって

生じた損害(カードスロットに適合しない製品を無理やり利用したための破損や詰まりなど)

・パソコン機能および使用に影響のない損害(筐体凹みや液晶のピクセル抜けなど)

・ACアダプター、バッテリーなど本体以外の場合

※他詳細は、PC購入後郵送されますご案内をよくお読みください。

修理手続きは、通学のついでに生協店舗に持ち込めばOK!

授業やレポート発表など・・・大学生にとってはパソコンはとても重要なアイテムです。しかし忙しい大学生活、満員電車やちょっとしたことでパソコンを壊してしまうかもしれません。でも大丈夫！生協の修理保証は4年間付いており、大学内で受付が出来るので、迅速な対応が出来ます。長く付き合っていくものなので、安心して使えるようにしましょう。



すべてのパソコンにこちらのサービスが付いています。大学生協ならではのサービス。

■1年間無料電話サポート

夜間にトラブル発生!! そんな時にはあわてずに専用電話による無料電話サポートをご利用ください。専門知識豊かなオペレーターが対応いたします。トラブルの解決から操作上の質問まで丁寧に为您解答します。

電話サポート受付期間 2020年3月1日～2021年2月28日

10:00～23:00(土日祝日OK)

■修理中の代替機貸出しサービス

パソコンの修理は日数がかかり何かと不便です。海洋大生協では、購入後4年間、修理中の無料貸出しを実施しています。

※代替機は購入された機種と異なる場合がございます。



印刷することが多い海洋大生が、コスパにこだわって選定したプリンター
パソコンとセットでご購入ください。 ※単品販売不可

■ EPSON インクジェットプリンター EW-M630TW

機能詳細については、同封のメーカーチラシをご覧ください。



海洋大生がこのプリンターを選んだ理由は、

「断トツのコスパ」&「大容量インクで安心」

■とにかく最初にたっぷりのインクが付いてくるので、かなりの期間（モノクロ：7,500枚 カラー：6,000枚相当）インク切れの心配いらずで過ごせます。

■インク代はとにかく安い方がいい。レポート提出が多い海洋大生にとって、コスパはとても大切。最初は少し高いけど、1枚当たりのコストはすごく安い。

選定会ではこんな経験が話されました。

■翌日提出のレポートプリント中にインク切れ。夜は購入できるところもなくイライラした。これだけ大容量なら安心。

■本当にインクって高い。最初が高くてもトータルのランニングコストがすごく重要。

■ ブラザー インクジェットプリンター DCP-J981N

機能詳細については、同封のメーカーチラシをご覧ください。



海洋大生がこのプリンターを選んだ理由は、

「初期コスト」&「黒だけ印刷」

■カラーインクの1つが切れても、30日間は黒インクだけでプリントが可能。大容量ではないけれど、カラーが切れても黒だけで印刷している30日の間に購入すればOK。

■初期コストが安い。いろいろお金のかかる新学期には、必要なものはそろえたいけれど、なるべく安く抑えたい。

自分専用のプリンターをぜひ持っておこう

生協では2つのメーカーのプリンターから選んで購入していただけます。どちらのプリンターにもそれぞれの良さがあります。大学生は何かとコピーすることが多くなるので、自宅で簡単に印刷できるのはだいぶ楽です！是非購入していただき、大学生活がスムーズに送れることを祈っています！

モバイルインターネットのご紹介

～インターネットは新生活の必需品～ WiMAXのご紹介です。

2年分の通信料をセットにした特別商品をご紹介します！

WiMAXとは、家でも外でもインターネットを使えるモバイル通信のこと。つまり、自宅はもちろん外出先など外にネットを持ち運べるので新生活のネットにピッタリです！

Speed Wi-Fi NEXT WX05

タッチパネルで見やすい

下り最大 440 Mbps

バックだけの特典！

Wウイングアンテナ搭載クレードルでWi-Fi通信スループットが約30%改善

2年間分の通信料ライセンスキー

LTEも使える!! NEC製ルーター

ルーター

クレードル

2年間分の通信料

3点セット 特別価格 **99,800 円** (税込)

機能詳細については、同封のメーカーチラシをご覧ください。

購入価格・お申込詳細は、この冊子裏面をご覧ください。

教科書を購入する方法とコツ

■まずは生協に加入して、組合員になりましょう。

生協利用の最初のステップは、組合員になること。郵便局で出資金や共済などの払い込みを終えた時の控えが「仮組合員証」となります。教科書購入の際には必ず持参しましょう。これを見せることで、10%割引を受けられます。約3～5万円の教科書代。ぜひ値引きサービスを利用して購入しましょう。

※組合員証のお渡しは、この下ページを参照

■大学のオリエンテーションで、生協から教科書リストについて説明があります。

大学では必修科目や選択した講義にあわせ、教科書を選んで購入します。まず大学のオリエンテーションに参加しましょう。その中で「生協の時間」に教科書の説明があります。先生が購入するように指示をしている「教科書リスト」が生協購買で配布されるので、それをよくチェックしてみましょう。

■大切なのは購入時期。4月末までには購入を終えましょう。

一番大事なものは、約1ヶ月間の教科書販売期間中に購入することです。4月末までには購入を終えるのがベスト。テストや実習前にあわてて購入・・・などということのないようにしましょう。教科書は同じ時期に同じ注文が入ることが多く、専門書であるがゆえに品切れや品薄も多発する商品です。販売期間外に取り寄せた場合、即入荷する可能性は低いと考えましょう。

図書カード
クレジットカード
Suica、PASMOもOK

この場合も10%値引は適用されます。



- 生協の購買で書籍値引きを受けるには、組合員証をレジで提示する必要があります。
- 加入時にお預かりした出資金15000円は、卒業時に全額返還されます。



仮の組合員証は大切に。

後日、仮組合員証を見せて組合員証をもらいます。

以下の日程で組合員証交付がおこなわれます。仮組合員証を持参してお越してください。本組合員証が発行されるまでは、郵便局で振り込んだときのこの受領証が、組合員証の代わりになります。これを見せて10%OFFで書籍を購入することも可能です。

品川キャンパス
2020年4月13日～15日
10～16時 大学会館 2F

越中島キャンパス
2020年4月9日～10日
10～16時 越中島生協購買前



Information information information information

現役上級生が、自分の反省や体験を踏まえて、新入生に伝えたいことをプレゼンテーションします。大学生活に関わる大切な保険・共済のことなど、急いで決めないで、ぜひこの企画でご相談ください。

新入生と保護者のための 入学準備説明会

第1回 3/14(土)
10:00-12:00
品川キャンパス
大学内講義棟

第2回 3/15(日)
10:00-12:00
品川キャンパス
大学内講義棟

第3回 3/21(土)
10:00-12:00
品川キャンパス
大学内講義棟

第4回 3/22(日)
10:00-12:00
品川キャンパス
大学内講義棟

第5回 3/28(土)
10:00-12:00
越中島キャンパス
生協食堂

- 先輩学生の企画による様々なプレゼンテーションをご用意。大学生活の実態、生活準備のアドバイスが聞けます。
- 生活に必要な生協関係のお申し込みが一括して行えます。生協への加入、共済のお申し込みをされる方は6-7万円ご用意ください。
- このパンフレットで紹介しているパソコン、プリンター、電子辞書など実際に触ってみることができます。お申し込みもできます。
- 学食の体験、海洋大グッズの購入、先輩学生や同じ新入生どうしの交流時間もあります。

Information information information information

海洋大生の英語学習

■品川キャンパスの学部は、4年生への進級にTOEICスコア600が必要

品川キャンパスの新入生のみなさんは、4年生に進級するためにTOEICスコア600が必要です。先輩学生が口をそろえて言うのは、「早いうちに600取得しておいたほうがいい」ということ。厳しい受験勉強でたくさん覚えた単語、語彙を忘れてしまわないうちに、1年生のうちに取っておくとよい、とのこと。

■大学院の試験や、就職活動にも有効です。

TOEICで一定のスコアを取得すると、大学院の入学試験の一部が免除されることがあります。また、就職活動においては、企業によってTOEICスコアを必ず申請しなくてはいけなかったり、そもそも一定のスコアを取得していないと応募できなかったりします。TOEICスコアは高ければ高いほど有効であることは言うまでもありません。

■生協でオススメする2つの商品「電子辞書」 & 「TOEICスターターキット」

生協では、これまでの英語学習支援の実績から、2つの商品を厳選しました。

その1: **TOEICスターターキット**は、ぜひ新入生のうちにTOEICを理解し慣れてほしいと、大学生協がアルクと協同で開発したオリジナル商品です。

その2: **電子辞書(英語強化モデル)**はTOEICの学習用教材としてご使用いただけます。。さらに学割価格でご提供。一般市場価格と比較してかなりお買い得になっています。さらに、**4年間の修理代金学割も大変喜ばれています。**

CASIO電子辞書（英語強化モデル）

大学生協モデルだけ

3大特典

- ①4年間長期保証
- ②学割特別価格
- ③修理代金も学割

忙しい海洋大生に嬉しい**TOEIC対策がしっかり学習出来る電子辞書**です。

隙間時間をうまく活用して学習を進めることができます。



※機能詳細は、同封のチラシをご覧ください。

AZ-SX9800 **税込37,000円**

先輩からのアドバイス !!

新入生の皆さんご入学おめでとうございます。突然ですが、ここ品川キャンパスでは3年生から4年生への進級条件としてTOEICのスコアが600点以上というものが課されています。1年生のうちにこれをクリアしてしまうと後々とても楽になるので、早めに600点を取ることをおすすめします。皆さん良かったら大学生協に売っている対策本などを購入して、頑張ってください！

アルクTOEICスターターキット Plus

英語学習アカデミックバック TOEICスターターキットは、大学の新生のために大学生協とアルクが共同で開発した、はじめの一步をスタートするための学習パッケージです。英語をしっかりと身につけるには、3年生や4年生になってから始めたのでは間に合いません。4年間の第一歩は今からこのキットで始めましょう。詳細は同封のチラシをご覧ください。

税込9,800円



家庭食の安心と、外食の楽しさを兼ね備える

生協の学生食堂 (学食)

海洋大生の食事の特徴は「バランスの良さ」惣菜が大人気！！

海洋大の学生さんは惣菜をよく食べています。麺だけ、丼だけではなく、プラス1品、2品を賢く選んでいます。これは、身体の調子を整えるためにはとっても大切なことです。毎日食べる学食だから、栄養バランスにも気を配り、栄養を摂取する学習もかねてランチを楽しんでください。



保護者のみなさまへ。「学食パス」を利用してあと1品を取りやすく。

学生さんはお小遣いが少なくなってくると、食費を減らす傾向にあります。健康な身体は充実した大学生活の基本です。気兼ねなく主食以外の「あと1品」が食べられるよう、ぜひ「学食パス」にお申込みください。

「学食パス」は学食にしか使えないお小遣いとして特に保護者のみなさんから支持されるシステムです。詳しくは右ページ →

外食のような楽しさも演出。

毎月の企画メニューをお楽しみに！！

地方のおいしいものや、季節限定のメニューがあります。食堂の店頭ポスターで確認して、ぜひご利用ください。



気仙沼わかめ

「気仙沼わかめ」は品川では小鉢として食堂で販売されています。越中島ではうどんに入っています。東日本大震災で大打撃を受けた気仙沼のワカメ業の支援を通して気仙沼の復興に繋がようという想いから販売がスタートしました。毎年生協が三陸漁協から直接仕入れています。食べ方は様々で、食堂に置いてある醤油や青じそドレッシングをかけて食べるのもよし、うどんやラーメンに入れるのもよしです。自分なりにおいしく食べて、気仙沼の復興支援という社会貢献に繋がましょう！



私はほぼ毎日学食を利用しています。季節を感じられるコーナーや、地方とのコラボフェアなどがあります。また、グラム売りのビュッフェ、デザート、小鉢は毎週メニューが変わります。定番のメニューも種類がたくさんあります。飽きることなく楽しく食事することができます。私のオススメはHOTバーのおからドーナツ、豚味噌焼肉丼、小鉢のレバーなどがオススメです。皆さんも是非友人と色々なメニューを楽しんで下さい。

食品3年 上平 帆香



気兼ねなくあと1品食べられる 食事にしか使えない仕送り・お小遣いとして

バランス & ヘルシーサポート・学食パス



学食パスとは？

「体調が心配、食事だけはしっかり食べてほしい」そんな保護者の願いをカタチにしたサービス。充実した学生生活の基本は健康な身体。生協は基本をしっかり支えます。入金は1万円単位。1万円で300円のプレミアアがつきます。「残金を心配せずきちんと食べられる」と学生にも好評です。

Suica PASMO他

各社交通系ICカードが使えます。

専用カードを持つ必要はありません。

いつも利用している交通系ICカードの中に
もうひとつ別のお財布が入るイメージです。

「あと1品」を食べることが、体調管理にはとても大切。生協は家庭食と外食の中間がコンセプト。栄養バランスに配慮しています。海洋大生はこうした惣菜利用がとても多いのが特徴です。



専用サイトでエントリー

スマホまたはパソコンから

学食パスにエントリーします。



学食パス



入金

コンビニまたは生協にて入金

※各コンビニでのお支払い方法はサイト
でご確認ください。

生協にて初回登録

生協にて利用登録をします。

登録の翌日から利用開始です。

※入金を生協でされる場合は、入金と初
回登録が1度にまとめて完了します。

品川：生協本部にて登録

越中島：生協購買店にて登録

チャージで継続利用

チャージ方法は3パターン

1. 生協でチャージ

2. コンビニでチャージ

3. ネットでチャージ

※3はTUOカード申込みが必要です。

※保護者が仕送り代わりにコンビニでチャージすることも可能です。

初めてのクレジットカードに最適

学生のためのクレジットカードを学ぶためのカード

TuoカードVISAで学食パスがより便利に



TuoカードVISAがあれば、ネットで
チャージが可能になります。

TuoカードVISA

大学生協と三井住友カード（株）が
提携してつくったクレジットカードです。

Tuoカードは限度額が小さく設定されており、安心安全機能が充実しているため、「はじめてのカード」として自信を持ってオススメします。

学生時代にカードのしくみをよく知り、正しい金銭感覚を養っておきましょう。

※お申込みは同封のお申込用紙をご利用ください。

学食パスはワンタッチでレジ早く、1万円チャージに付3%付与

学食パスとは、あなたの持つ交通ICカードに学食用の財布としての機能をつけるシステムです。PASMO/Suicaはもちろん、その他交通系ICカードにもこの機能をつけることが出来ます。海洋大の食堂は学生だけでなく、職員や教授、一般の方も使うほど人気があり、昼時には大変賑わいます。そんなとき、この学食パスを利用すれば財布からお金を出す手間が省け、支払いが楽になるのです。学食パスの登録自体は手軽にでき、残金が少なくなった場合には生協からメールでお知らせするので残金を心配する必要もありません。なので、学食パスの申し込みをオススメします！ 1万円のチャージにつき300円分サービスが付きます。そして、学食パスを利用して大学に入ったら是非学食を楽しんで下さい！

大学生協の学食情報サイトでメニューをチェック！



<https://gakushoku.coop/>

「学食どっとコープ」は、大学生協の食堂メニューの情報検索サイトです。税込組価・エネルギー量・アレルギー物質・栄養バランス（3群点数）・塩分・主要原材料の原産地がわかります。

一部、海洋大生協でお取り扱いしていないメニューも掲載されています。

大学生協の自動車教習所

海洋大生にとって重要なのは通う「タイミング」

海洋大は何日もかかる実習や乗船があります。インターンシップや就職活動もあって、自動車学校に通うタイミングをどうすればいいのかわかりません。実習の時期と期間は越中島キャンパスと品川キャンパスではまったく違いますし、学科によって学年によっても変わります。学科のスケジュールがわかったら、先輩によく聞いていつ通えばいいのか早めに計画しておきましょう。

生協で受付をしていてよく聞くのは、「通学なら1年生の終わりから2年生の始まりにかけての春休みがベスト」という声です。所属するサークルや研究室によっても変わりますが、夏休みにも合宿免許に行く学生も多いです。近くに釣りができる場所があったり、おいしいものが食べられる宿泊所だったり、学生さんが楽しみながら免許を取得できる工夫が生協の斡旋する合宿免許には満載です。



先輩からのアドバイス !!

自動車免許のお申し込みは生協がお得です!!

私は生協を利用して、自動車免許の教習所を申し込みました。先輩方が多く利用していたという話を聞いて、安心して申し込むことができました。また生協で申し込むをすると、値段がお得になったり、安心パックを付ける事により技能追加の料金がかからなかったりとメリットがたくさんあり、心強かったです。

生協で人気のレジャー ダイビング・スキー・レンタカー



通常7万円以上する2泊3日のダイビング取得コースが、生協では生協特価で予約出来ます。シーズンは6月～10月

ダイビング講習の年間申込みはなんと50件。海洋大生ならではの。

毎年6月～10月はダイビング講習のシーズンです。サークルの仲間や友人たちと、夏休みや週末を利用して2泊3日の講習に参加します。宿泊費も込みで6万円を切る価格で、Cカードライセンスを取得できます。海洋大から昨年も約50名が参加しています。生協の受付カウンターで手配できます。

生協で特価レンタカーも手配。ハイシーズンは早めに予約を。

生協のレンタカー手配の良さは、なんとといっても学内で休み時間に手軽に申し込めること。そして生協特別価格があり、通常より安く利用できることです。借りる時間と返す時間をうまく組めば、本当に安く借りられる場合があります。ハイシーズンは込み合うので予約はお早めに。

毎年恒例！生協のボード&スキー

冬休みの予定がだいたいわかる頃になると、学食でパンフレットを囲みながら相談する風景がみられるようになります。団体に生協カウンターに集まってワイワイと楽しく相談しながら申込しています。生協では毎年様々なプランをご用意しています。

大学生協限定! ボード&スキーツアー

バス&マイカープラン

GOGO! 菅平! ★

3月はお得に! 2名様以上均一料金!

プラン	人数	料金
マイカー	1名	¥5,500
バス	1名	¥11,500
バス	2名	¥17,000
バス	3名	¥12,500
バス	2名	¥18,000

TOYO INN SUZUKI SHIRAKABA & YOKOEN

予約期間: 12月10日(水)～12月25日(水)

予約センター: 0120-89-8024

各種スクールや検定申し込みも、通学のついでに



資格試験の総合パンフレット

大学に入って卒業してその先は・・・自分のキャリアについてプランを持ち、具体的な行動を起こすなら早い方がよいですね。ぜひ生協のナビブック「キャリアナビ」を参考にさせていただきます。ほかにもTOEICの申込み、公務員講座の申込み、会計士スクールの手配などができます。生協店頭のパンフレットコーナーをチェックしましょう。

出資加入して・利用して・参加する。 生協は、みんなの声でつくる店

一言カードが、店の方向性を決めることも。
ひとりひとりの声を大切にしています。

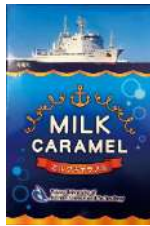
「生協のひとことカード」は、両キャンパスで多くの声寄せられます。その1枚1枚を従業員みんなで読み、生協の理事会で共有します。時にはお店の方向性を決めることもあります。品揃えに関する要望には、できる限り応え、品揃えするようにしています。



新入生のみなさんも、ぜひひとことを。

学生といっしょに作った自信作 大学名入り「ギョサン」1,527円

ギョサンは、漁業用の丈夫なサンダルです。特に海洋科学部のみなさんには非常になじみがあり、OBが来店したときなど、「おおー、ギョサンだあ〜」と、とても盛り上がっています。生協学生委員会の学生と一緒に開発し、2014年秋に発売されました。新しいカラーもどんどん発売され、ひとことカードで色の要望が入ることもあります。海洋大の学生さんと一緒に、ずっと育てていきたい大切な商品です。ラメ入りの女性用もあります。サイズも様々ありますので、1足だけでなく、何足もコレクションしたくなりますよ。夏場は大雨の日に長靴ではなく、ギョサンで登下校する姿も見かけます。



現役院生が描いた海の生物Tシャツ 2,017円

現役の院生さんがイラストを手掛けたオリジナルTシャツ。さすが現役海洋大生のイラストは緻密です。海洋大で研究されている海の生物シリーズで現在10種類ありますよ。画像は、一番人気のシオミズツボムシ。ほかにもクロマグロ、ガザミ、クサフグ、コククジラなどなど。

教員の声から生まれたお土産 海鮮せんべい580円

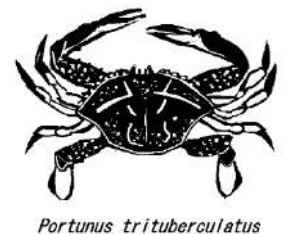
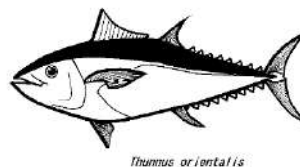
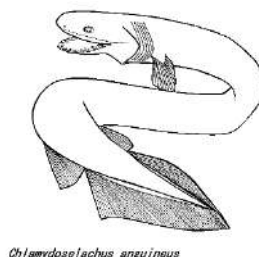
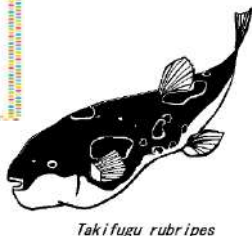
越中島キャンパスの重要文化財「明治丸」と、品川キャンパスの乗船に現役で使用されている海鷹丸の写真が上下に配置されたデザイン。教員からの「調査先で手軽に配れる土産がほしい」という声をきっかけに生まれました。580円と手軽に買えるお土産としてとても好評です。食べられるお土産は、ほかにも「海洋大クッキー1130円」「海洋大キャラメル380円」があります。どれも海洋大の船がデザインされています。

越中島キャンパス 重要文化財「明治丸」 Tシャツ 2,017円

2016年12月発売の明治丸Tシャツ。晴れた日の明治丸も素敵ですが、特に夜のライトアップは美しいです。




海の生物
Tシャツ
イラスト集



パンフレット掲載商品 お申込み

このパンフレットで紹介した商品のお申し込み方法は3パターン。**申込締切2020年4月30日（木）**
パンフレット掲載商品は、すべて数量限定品です。**なるべく3月中にお申込みください。**

※学食バスは専用サイトでのお申込となります。




FAX

受付開始2020年2月1日～
配送は2月より下旬より順次
以下の項目を記入してFAX送信
代引配送のみ可。



web・スマホ

<http://okaimono.univ.coop/tumsat/>
受付開始2020年2月1日～
配送は2月下旬より順次
代引き配送orクレジット決済

ご来店

品川店のみ
受付開始2020年2月1日～
配送は2月下旬より順次
現金、各種クレジットカード
大学生協ローン利用可

FAX申込書 配送料は無料。FAX申込みは「代引き配送」のみです。

パソコンはご希望の色に○を付けて下さい

お申込みにも

↓

富士通パソコン（白・赤）+EPSON7°リターセット 講習会・4年メーカー保証&動産保険	¥202,400	
富士通パソコン（白・赤）+ブラザー7°リターセット 講習会・4年メーカー保証&動産保険	¥181,980	
富士通パソコン単品（白・赤） 講習会・4年メーカー保証&動産保険	¥172,000	
MacBookAir（シルバー・スペースグレイ）+EPSON7°リターセット 講習会・4年故障修理保証&動産保険	¥184,400	
MacBookAir（シルバー・スペースグレイ）+ブラザー7°リターセット 講習会・4年故障修理保証&動産保険	¥163,980	
MacBookAir単品（シルバー・スペースグレイ） 講習会・4年故障修理保証&動産保険	¥154,000	
CASIO アカデミック価格の電子辞書AZ-SX9800（4年間メーカー保証&修理代金学割）	¥37,000	
アルク大学生協オリジナルTOEICスターターキット Plus	¥9,800	
WiMAX 2+（ルーター+クレードル+2年分の通信料）	¥99,800	

ご利用者情報 太枠の中をご記入願います。

新入生ご本人お名前（漢字）		<table border="1"> <thead> <tr> <th>商品代(円)</th> <th>代引手数料</th> </tr> </thead> <tbody> <tr> <td>1-9999</td> <td>275円</td> </tr> <tr> <td>10000-29999</td> <td>330円</td> </tr> <tr> <td>30000-99999</td> <td>440円</td> </tr> <tr> <td>100000-300000</td> <td>660円</td> </tr> </tbody> </table>	商品代(円)	代引手数料	1-9999	275円	10000-29999	330円	30000-99999	440円	100000-300000	660円
商品代(円)	代引手数料											
1-9999	275円											
10000-29999	330円											
30000-99999	440円											
100000-300000	660円											
新入生ご本人お名前（カタカナ）												
連絡先電話番号（携帯番号可）												
連絡先メールアドレス（携帯メール可）												
商品お届け先住所 ※自宅外生で未定の場合は、ご実家をお届け先にしてください。店舗でお置き希望の場合は、別途ご相談ください。	〒 -											
お支払方法	代引き配送（現金） 商品代金合計+代引き手数料をご用意ください。											
パソコン講習会	3月29日 AM PM 参加しない いずれかに○を付けて下さい。											

FAX 03-3471-8086

FAX受信後、電話またはメールにてご連絡いたします。

- 配送先住所と連絡先の確認
- 商品の納期についてご説明
- 代引き手数料を含めた総額

ご記入いただいた個人情報、このパンフに掲載されているサービスの提供にのみ使用し、他の目的には使用いたしません。

受注	入力	連絡	ご入金
/	/	/	/