

# 大学生協のことをもっと知ろう!!



大学生協の保障制度を  
動画でチェック!



## CO・OP学生総合共済勧誘方針

日本コープ共済生活協同組合連合会、十文字学園生活協同組合では、CO・OP学生総合共済のお勧めにあたり、法令にもとづいて、つぎの勧誘方針を定めていますので、ご案内いたします。

1. CO・OP学生総合共済のお勧めにあたっては、消費生活協同組合法をはじめとする関係法令等を遵守し、適正なお勧めに努めます。
2. CO・OP学生総合共済のお勧めにあたっては、保障の内容、重要事項等を組合員の皆さまにご理解いただけるよう努めます。
3. CO・OP学生総合共済のお勧めにあたっては、組合員の皆さまの意向にそって、無理のない時間帯や場所等の配慮に努めます。
4. 万が一共済金の支払事由が発生した場合におきましては、迅速かつ的確な共済金のお支払いができるよう努めます。
5. 個人情報保護の重要性を認識し、ご契約に関する情報等については、適正かつ厳正に管理いたします。
6. 組合員の皆さまのご意見等の収集に努め、今後の共済開発やお勧めに反映していくよう努めます。



大学生協共済キャラクター  
タヌロー

## 個人情報保護方針・定款

十文字学園生活協同組合 個人情報保護方針・定款は  
生協のホームページに全文掲載しています。ぜひご覧ください。

<https://www.univcoop.jp/jumonji/>

承認番号 26-3111-01-20251112

重要

保護者の方と一緒に読みいただき  
手続きをお願いいたします

2026年度  
保存版

十文字学園生活協同組合

# 生協・共済加入のご案内



十文字学園生活協同組合 理事長  
十文字学園女子大学 教育人文学部  
文芸文化学科 教授  
小林 実

## 十文字学園生協に加入して 充実した学生生活を

新入生の皆様、ご入学おめでとうございます。心よりお祝い申し上げます。

十文字学園生協の事業は①カフェテリア（食堂）運営による美味しく健康的な食生活の支援、②店舗運営による大学生活に必要な書籍・物販販売や自動車教習所の斡旋などサービス提供、③共済事業による万が一の時の経済的な生活の安全を図る支援です。生協は組合員出資金により運営されており、加入希望者は入学時に生協に出資金を納めます。（卒業（脱退）時に定款に基づき返還します）。もちろんカフェテリア（食堂）と店舗は学生全員が活用しており、購買や飲食によって生協の運営を支援しています。

その一方で組合員ならではの特典や活動があります。書籍やスーツなどの価格の割引と組合員有志で構成されている学生委員会が企画する行事です。メイクアップ講座や読書マラソンなどに参加する中で、組合員同士が共に楽しみ交流を深め、爽やかで豊かな学生生活を一緒に作り出していきます。十文字学園生協は組合員が安心して自分らしく楽しい学生生活を送るためのサポーターとして、傍らにいつも寄り添っていたいと思います。

加入手続きは下記の期日までにお済ませください。

12月  
入学手續締切の方  
2026  
1/23<sup>金</sup>まで

1月  
入学手續締切の方  
2026  
2/13<sup>金</sup>まで

2月  
入学手續締切の方  
2026  
3/13<sup>金</sup>まで

3月  
入学手續締切の方  
2026  
4/5<sup>日</sup>まで

期日はスムーズな大学生活を送るための目安です。期日後もお手続きできますが、お早目をお願いいたします。

生協加入

CO・OP  
学生総合共済

学生賠償  
責任保険

就学費用  
保障保険

学生生活  
110番

生協  
電子マネー

ミール  
システム

## 十文字学園生活協同組合

お気軽にお問い合わせください

TEL 048-489-1277

メール [jumonji.h@univ.coop](mailto:jumonji.h@univ.coop)

受付時間

平日 10:00～15:00  
土・日・祝日休業

新入生  
応援サイト 2026

十文字学園生協 新入生





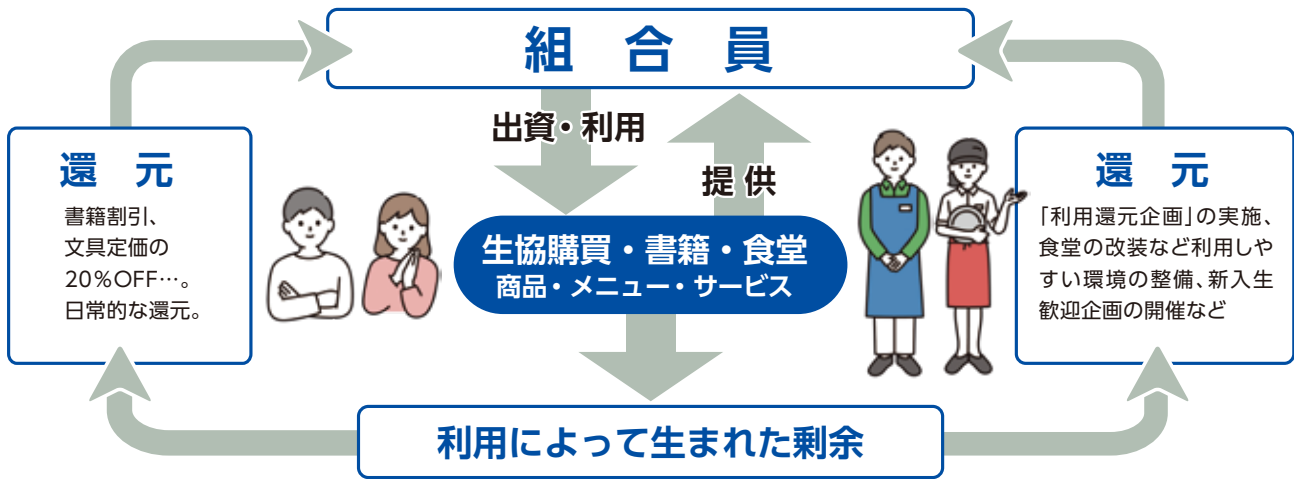
学内にある生協のお店を利用される方は、  
十文字学園生協の加入手続きが必要です。

生協は組合員の出資金で運営されています

1 生協加入 (生協出資金)

生協店舗をご利用いただくにあたっては、消費生活協同組合法により、加入して組合員になることが定められております。**入学手続きと合わせて期日までにお手続きください。**なお、**生協出資金はご卒業時(脱退時)に定款の定めに基づき返還いたします。**

各種の生協は、それぞれが別法人として独立して運営しています。地域生協等に参加されている方も、ご利用には大学生協への加入を新たにお願いいたします。



剰余が外部に流出せず、すべて組合員のために使われます。その活用方法は、組合員の代表である総代会、理事会で決められます。

生協出資金は 3口 (1口 5,000円) 15,000円 をお願いしています

生協出資金のお支払いは入学時のみです。ご卒業時に定款の定めに基づき返還します。

みんなが“協同”して支え合う。それが大学生協です。

すべて私たちに  
おまかせください!!

友達づくり

住まい

ケガや病気

食生活

教科書・パソコン・教材

運転免許

就活支援



パン、デザート、おやつなど  
気分転換したいときに

購買書籍部

月～金 10:00～16:30  
土日祝 休業

1号棟(A)にある売店で、食品、文具、書籍、雑貨の販売をしています。2026年4月にリニューアルオープン予定です。

店内にあるカウンターでは教材パソコンの故障対応やご相談受付、国内旅行などの旅行サービスのほか自動車教習所やレンタカー、スクールの申込、卒業式のレンタル袴まで何でも取り扱っています。また、生協・共済の加入受付、住所変更、大学生協アプリの登録サポートなども行っています。

◎ 利用できる決済方法

現金 生協電子マネー 交通系ICカード  
クレジットカード PayPay QUICPay iD



安心安全なお食事を提供しています

カフェテリア

月～金 11:30～13:30  
土日祝 休業

7号館1階にあるカフェテリア形式の食堂で、おかず、ご飯、小鉢、デザートなどをカウンターで注文し、レジで清算します。麺類や丼、カレーなどのメニューもあります。飽きのこない家庭食を中心にした定番季節メニューに加え、月ごとのフェアメニューを組み合わせ、週替わりで提供しています。

◎ 利用できる決済方法

現金 生協電子マネー 交通系ICカード  
ミールシステム



大学生協アプリ

生協に加入した方はスマートフォンで「大学生協アプリ(公式)」がご利用いただけるようになります。

大学生協アプリの機能

- 1 生協組合員証の表示
- 2 生協電子マネーの使用
- 3 ポイントの受け取り
- 4 大学生協店舗での利用履歴確認



生協組合員の特典

- カフェテリアで生協電子マネーによる決済時に8%ポイント付与
- ミールシステムが利用できる(P15)
- 毎月10日、20日、30日(スマイル10Day)は購買書籍部で100円以上お買い物の際にお菓子プレゼント
- 食品・飲料・デザートの特別セールでポイント付与
- 教科書(書籍)が10%割引
- 自動車教習所や旅行プランが生協割引価格で利用できる



十文字学園生協 がご提案するプランと払込金 額内訳

加入手続きの方法は、  
別冊の「加入Webマニュアル」をご参照ください。

基本プラン		おすすめプラン		安心プラン		↑ 自宅生			↑ 自宅外生						
ケガや病気だけでなく、事故などで他人に迷惑をかけた場合にそなえたプランです。		基本プランに「就学費用保障保険」(1口)と、カフェテリア食堂で健康な昼食を取ってもらうためのミールシステムを加えた十文字生におすすめのプランです。		卒業までより安心してい ンです。「就学費用保障保 生にも「学生110番」を追		ただくためのプラ 険」を6口とし自宅 加しています。			基本 プラン	おすすめ プラン	安心 プラン	基本 プラン	おすすめ プラン	安心 プラン	
生協は出資していただいた方がご利用いただけます。	①	生協加入出資金		ご卒業時に定款の 定めにに基づき返還		15,000円 (3口)		○	○	○	○	○	○	○	
病気での入院・ケガでの入通院などの場合に保障します。 こころの病による入院も保障します。	②	CO・OP学生総合共済(G1200コース)		1年間の掛金 14,400円 2年目からは口座振替		14,400円		○	○	○	○	○	○	○	
日常生活および実習中での他人に対する賠償責任を保障する保険です。	③	学生賠償責任保険		一人暮らし特約なし(19H) (実家通学)		1年間の保険料 1,800円 2年目からは口座振替		○	○	○	—	—	—	—	
19Hの保障に加え、さらに借用住宅の損壊や家財の損害・盗難などを保障する保険です。		(学生・こども総合保険 施設・生産物賠償責任保険) 示談交渉サービス付		一人暮らし特約あり(19HK) (大学寮・アパートなど)		1年間の保険料 8,500円 2年目からは口座振替		—	—	—	○	○	○	○	
扶養者のもしもの時でも学業を継続するための学資費用等を卒業予定年までサポート。	④	就学費用保障保険(19W) (総合生活保険)		学資費用の必要に応じて最大15口まで加入できます		1年目の保険料(1口あたり)※1 2030年 卒業予定 2,610円 2年目からは口座振替		— 1~15口の加入もできます	〈1口〉2,610円 1~15口の加入もできます	〈6口〉15,660円 1~15口の加入もできます	— 1~15口の加入もできます	〈1口〉2,610円 1~15口の加入もできます	〈6口〉15,660円 1~15口の加入もできます	— 1~15口の加入もできます	
共済掛金と保険料のみの合計です。				共済掛金・保険料 小計		16,200円		18,810円	31,860円	22,900円	25,510円	38,560円			
住まいや自転車等での「今、困った」を解決するサービスです。	⑤	学生生活110番 ※2		家族の方も ご利用いただけます		4年間の会費 10,400円 卒業予定年までの一括払い ※1		— [加入する]の変更も可能です。	— [加入する]の変更も可能です。	○ [加入する]の変更も可能です。	— [加入する]の変更も可能です。	— [加入する]の変更も可能です。	○ [加入する]の変更も可能です。	○ [加入する]の変更も可能です。	
チャージした金額は、生協の購買・学食で使えます。	⑥	生協電子マネー		教科書購入にも 使えます		初回チャージ分 10,000円単位で選択可能です。		30,000円	10,000円	10,000円	30,000円	10,000円	10,000円	10,000円	
CO・OP学生総合共済は、学生組合員で発効日の年齢が満34歳以下の方がご加入できます。 ※「留学生・扶養を受けていない方」は掛金・保障内容が異なりますので、 コープ共済センターへお問い合わせください。								Webシステム利用料		500円	500円	500円	500円	500円	
※上記プラン以外をご希望の場合はWebの安心プランから②~⑦の加入する・加入しない・加入口数等を変更して、お手続きください。								合 計 金 額		61,700円	44,310円	67,760円	68,400円	51,010円	74,460円
										+	+	+	+		
事前申込制の「生協食堂年間利用システム」です。 自宅生にもおすすめです。	⑦	ミールシステム		大学生協アプリで 食事ができます。		35,640円		大学生協の食堂で使える、食事専用のオトクな回数券システム ミールシステム(食堂年間利用回数券制度) 詳しくは別冊パンフレットをご覧ください。							

十文字生「おすすめプラン」 卒業までの支払いイメージ					
	入学時	2年目	3年目	4年目	卒業時
生協加入出資金	15,000円	→ 返還手続きをしましょう			
CO・OP学生総合共済	14,400円	14,400円	14,400円	14,400円	新社会人コースへ継続
学生賠償責任保険 (一人暮らし特約なし)	1,800円	1,800円	1,800円	1,800円	なし
学生賠償責任保険 (一人暮らし特約あり)	8,500円	8,500円	8,500円	8,500円	なし
就学費用保障保険 (※1口の場合)	2,610円	1,930円	1,210円	530円	なし
学生生活110番	—	—	—	—	—
合 計 金 額	自 宅 生	33,810円	18,130円	17,410円	16,730円
	自宅外生	40,510円	24,830円	24,110円	23,430円

※初年度は加入Webシステムでお支払いしていただきます(別途Webシステム利用料500円が必要です)。／ ※2年目からの掛金・保険料は口座振替となります。／  
※生協電子マネーの入学前チャージは、入学時初年度のみとなります。

保護者の皆さまからのよくある質問にお答えします。

Q ほかの保険に入っているから大丈夫ですが…  
A すでに十分な保障に加入しているかと思いますが、こども向け保険や共済が18歳や20歳で満期となり、いざというとき無保障だったというケースも少なくありません。ケガや病気で学生本人がふだんの生活ができないとき、学業への影響はもちろんですが、アルバイトができず収入が減ることも大きな問題です。CO・OP学生総合共済は、他の保険から保険金が支払われた場合でも共済金の請求手続きはできますので、もしもの際には、他の保険とあわせてより厚い保障ができます。CO・OP学生総合共済の共済金は定額保障ですので、医療実費以外の支出に充当できることも選ばれている理由です。

Q 一人暮らしをする予定ですが、学生賠償責任保険の加入はどうしたらいいでしょうか。  
A 「自宅外生」のプランから「学生賠償責任保険 (一人暮らし特約あり)」にご加入ください。寮に入れるかどうか決まっていない等の場合は、まず「自宅生」のプランでお申し込みいただき、一人暮らしが確定してから「学生賠償責任保険」(一人暮らし特約あり)への変更ができますので、生協にご連絡ください。

# 大学生には大学生のための保障が必要です

大学生活は高校生活より行動範囲、活動環境が大きく変わります。  
ケガや事故にあうリスクも増え、病気になってしまう学生も数多くいらっしゃいます。  
そのため安心して学業継続するためのそなえが必要です。

# おすすめプランでの加入をおすすめします!!

おすすめプランの詳細は4～5ページをご覧ください。

より良い大学生活を送るため、迷われたらおすすめプランでご加入ください。



■このようなお問合せをいただくことがあります。



他の保険に入っています。大きな病気にもかかったこともありません。自宅生ですし  
**共済への加入は考えていないのですが・・・**



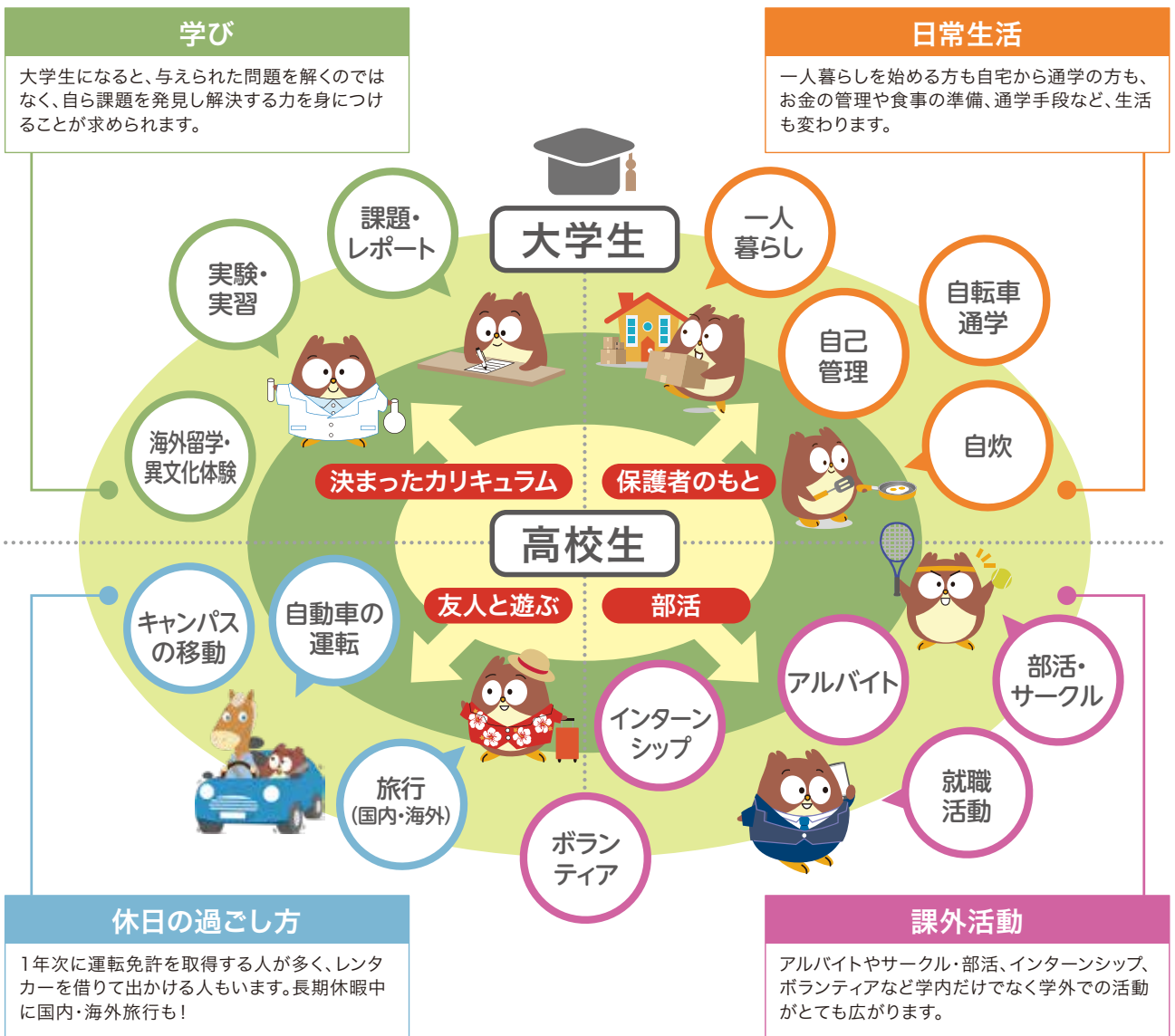
自宅生、自宅外生に関係なく実際に共済金を受け取った方からは、  
**「まさか自分が・・・」と口々におっしゃいます。**

CO・OP学生総合共済は大学生協の学生生活実態調査から、大学生がケガや病気で何かあったときに困らないような保障内容になっております。  
精神疾患の入院やインターンシップ中の事故(ケガ)も保障するなど幅広い保障内容となっているのも学業継続という目的があるからです。不慮の事態にそなえ安心して大学生活を送っていただくため、大学生協がおすすめする**おすすめプラン**に入っていたきたいと考えております。

**CO・OP学生総合共済の掛金は、1日あたり約40円(G1200コース)です。**

もしもの時のお子様のお守りとして、ぜひ加入をご検討ください。

自分に対する保障 チェック項目		CO・OP学生総合共済	現在加入している保障(共済・保険)
1	病気やケガによる入院の日額保障はいくらですか？	日額 10,000円	円
2	入院は何日目から何日分まで保障されますか？	1日目～360日分	日目～ 日分
3	うつ病など、こころの病による入院も保障されますか？	保障あり	あり・なし
4	アルバイトや旅行・留学(国内外)中も保障されますか？	保障あり	あり・なし
5	学業継続のために扶養者のもしものにそなえた保障がありますか？	扶養者事故死亡・扶養者事故重度障害 500万円	あり・なし
他人に対する賠償 チェック項目		学生賠償責任保険	現在加入している保障(共済・保険)
1	以下の事例は保障の対象になりますか？		
	自転車通学中に他人にケガをさせたり、他人の物を壊した。	保障あり	あり・なし
	教育実習中に生徒にケガをさせた。	保障あり	あり・なし
	インターンシップ中やアルバイト中の勤務先で備品を破損させた。	保障あり	あり・なし
2	学生本人が加害者になった時の示談交渉サービスはありますか？	示談交渉サービスあり	あり・なし
その他(大学(院)ご卒業後の社会人としての保障)		CO・OP学生総合共済	
1	「CO・OP学生総合共済 新社会人コース」に継続できる。 CO・OP学生総合共済(G1200コース)と同じ掛金で30歳まで入院とケガ通院が同額保障。 詳しくはこちら		新社会人コースは、CO・OP学生総合共済加入者限定のコースです。入学時に事前申込いただけます。加入時点でご本人もしくは同一世帯のご家族が地域生協(コープ)の組合員である必要があります。



卒業まで安心して過ごせるように  
「今」準備をしておきましょう

入学準備で後回しにしていまいがちな「目に見えない準備」ですが、入学後に慌てて手続きをすると、必要な時にサービスや保障を受けられず、精神的な負担になってしまいます。後から不安にならないよう、入学前の「今」、ご準備をお願いいたします。

- 十文字学園生協加入
- CO・OP学生総合共済
- 学生賠償責任保険
- 就学費用保障保険
- 学生生活110番



# 2 CO・OP学生総合共済

## 自分と仲間のためのたすけあいの制度です

CO・OP学生総合共済は1981年にはじまった学生組合員がもしものときにも**学業継続ができるよう作った共済**です。保障の内容は**大学生の生活実態にあうように考えられたもの**になっています。掛金は自分のためだけでなく、全国約81.8万人の仲間のためにも使われています。

**健康で安心安全な大学生活を送るために困ったときは、“お互いにたすけあう”**。その気持ちを形にしたのがCO・OP学生総合共済です。

## 学生総合共済ならではのおすすめポイントを5つ紹介

**POINT 1** 国内・海外を問わず  
**24時間365日 保障**  
「アルバイトができない時に助かりました」との声を多数いただいています。留学中やインターンシップ中、就活中などのケガも保障されます。

**POINT 2** こころの病にも対応  
大学生にも増えているこころの病。重症化をしないよう早期受診を後押しする「**こころの早期対応保障**」があります。

**POINT 3** 学生生活  
**無料健康相談テレホン**  
24時間365日無料。保護者も利用できます。

**POINT 4** 学内にある生協の  
**共済カウンターで相談できる**



**POINT 5** 学生と生協職員による共済活動  
年間を通して学生と生協職員とが一緒になり、共済学習会や健康促進企画、事故を未然に防ぐ活動をしています。共済金の請求忘れを削減する取り組みなども行っています。

大切なお子様の大学生活を守るため、  
大学生協の保障制度への加入をおすすめします。



CO・OP学生総合共済は、**学業継続への影響が重大な長期入院や扶養者のもしもの場合にも対応**できます。治療実費を保障するのではなく、入院等の事実に基づいた**定額での保障**となっています。これは**大学生協による独自の実態調査により医療費+αの現実的に必要な金額を念頭に置いているから**です。

すべての学生の卒業までの学業継続のために商品設計されている  
CO・OP学生総合共済を  
十文字学園生協は自信をもっておすすめします!!

契約引受団体 日本コープ共済生活協同組合連合会

CO・OP学生総合共済  
1年間の掛金(G1200コース)

**14,400円**

1ヵ月あたり **1,200円**

1日あたり **約40円**

詳しい保障内容については、「**CO・OP学生総合共済**」パンフレットをご覧ください。

CO・OP学生総合共済に  
加入された方限定

**健康状態にかかわらず卒業後も継続できる**

プラス  
**+1**

卒業後も  
安心が続く

CO・OP学生総合共済加入時にあわせて新社会人コースへの事前申込ができます。

**CO・OP学生総合共済 新社会人コース**

CO・OP学生総合共済 新社会人コース B1200コース

掛金払込方法:月払/口座振替  
加入できる年齢(発効日時点)/満29歳まで  
保障期間/満30歳の満期日まで

■月掛金

**1,200円**

※新社会人コースは、CO・OP学生総合共済の更新・更改専用コースです。新規加入はできません。  
※CO・OP学生総合共済は卒業予定年月の加入はできません。

新社会人コースは、CO・OP学生総合共済加入者の方が  
**満30歳満期日まで継続できる専用コース**です。

詳しくはパンフレット  
をご覧ください

■3つのおすすめポイント

契約引受団体/日本コープ共済生活協同組合連合会

ポイント① **月払1,200円**とCO・OP学生総合共済(年払)と**変わらない掛金**で、続けやすい

ポイント② CO・OP学生総合共済G1200コースと**変わらない入院日額10,000円、ケガ通院日額2,000円**の保障

ポイント③ 事前申込で、卒業後も**途切れることなく保障が満30歳満期日まで継続できるので安心**

CO・OP学生総合共済 新社会人コースは、事前申込ができます。

事前申込をしていただくと、卒業時に新社会人コースへの継続手続きがスムーズにできます。

●新社会人コース事前申込には、同一世帯のご家族またはご本人が地域生協(コープ)の組合員である必要があります。  
●現在、地域生協に加入されていない方も、新社会人コースの事前申込ができます。地域生協に未加入の場合、扶養者情報を含む契約情報を扶養者がお住まいの地域生協に提供し、地域生協より扶養者宛に生協加入のご案内を行う場合があります。生協加入のお手続き後、事前申込が成立します。



## ■現在ご加入の保障だけで大丈夫でしょうか?

病気やケガをすると医療費だけでなく日常生活の中でさまざまな出費が発生します。また、多くの学生がアルバイト代を生活費の一部として考えており、アルバイトができなくなることで収入が減少する場合があります。**治療費のカバーだけでなく生活費を圧迫しない保障や、24時間365日、学内外・国内・海外を問わない保障が備わっているかをご確認ください。**

**万が一が起こればアルバイト収入に影響することもある**

通常時ともしもの時では収支のバランスが変わります



## ■十文字生協の共済活動

十文字生協では学生の健康と安全を守る活動を行っています。

### 食生活相談会



栄養士による日頃の食生活の相談会を行っています。当日は、会場で肌水分測定、アルコールパッチテスト、握力測定なども自由に測定できるようにしており、多くの学生に参加していただいています。





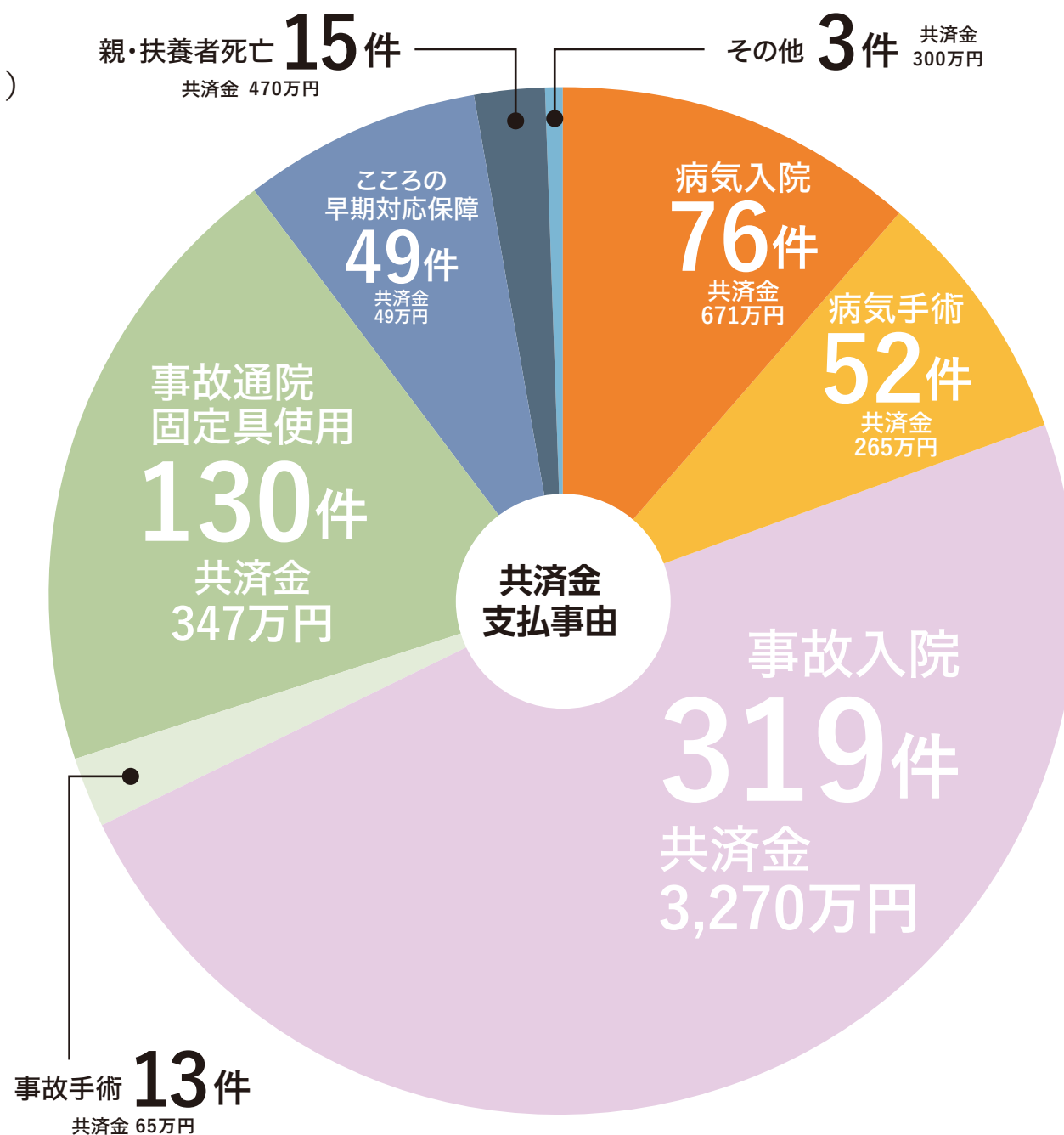
# 十文字生への共済金の支払いは 4年間で(2021年4月1日～2025年3月31日)

件数は**657件**  
金額は**5,437万円**  
ありました。

## 学生総合共済 十文字生の支払事例

病気	支払共済金
胃腸炎・熱中症	入院2日 <b>20,000円</b>
二次性真珠腫性中耳炎	入院6日 手術1回 <b>110,000円</b>
恥骨骨髄炎	入院42日 <b>420,000円</b>
こころの早期対応保障	<b>10,000円</b>
事故(ケガ)	支払共済金
体育の授業中にキャッチボールしていて ボールが指に当たり爪が剥がれる	通院1日 <b>2,000円</b>
サッカーの試合中に相手と 接触し、右目下を骨折	通院8日 固定具あり <b>36,000円</b>
アイススケート体験中に転倒して 左足関節後果骨折	通院37日 固定具あり <b>94,000円</b>

大学の講義中はもちろん  
日常における事故(ケガ)も保障されます。



## 学生賠償責任保険 全国の支払事例 2021年4月～2024年9月

一人暮らし特約なし 19H	支払保険金
<b>自転車事故(対人)</b>	スクランブル交差点を自転車走行中、歩行者と接触しケガをさせた。 <b>13,271,187円</b> (示談交渉あり)
<b>正課の講義等における事故</b>	実験中に大学の研究室の実験装置を壊してしまった。 <b>784,630円</b> (示談交渉あり)
<b>スポーツ中の事故</b>	スノーボード中、相手スキーとの合流地点での衝突事故を起こし、ケガをさせてしまった。 <b>4,172,351円</b> (示談交渉あり)
一人暮らし特約あり 19HK	支払保険金
<b>借家人賠償責任保障</b>	借用住宅の床をアイロンで焦がしてしまった。 <b>1,500,081円</b> (示談交渉あり)
<b>借家人賠償責任保障 個人賠償責任保障</b>	洗濯機のホースが外れ、自室と階下に水もれ被害を発生させた。 <b>5,857,413円</b> (示談交渉あり)
<b>父母駆けつけ費用保障</b>	ウイルス性胃腸炎で3日以上続けて入院したため、母が病院に駆けつけた。 <b>100,000円</b>

## 学生生活110番 (共済・保険とは別のサービス)

学生生活110番は様々な悩み・トラブルに対して対応方法のご紹介と出動サポートを提供しています。学生様本人だけでなく、ご家族皆様、同居別居に関わらずサービスのご利用が可能です。



全国事例 2024年1月～2024年12月

### 生活相談電話サポート

**時間** 20時47分  
お母様より入電。お子様がアルバイトをやめさせてもらえず困っているとお問合せ。専門部署にてお話を伺い、専門知識をもとに対応した。

### トラブル出動サポート

**時間** 7時59分  
通学時に使用する自転車がパンクしたため修理依頼。大学の最寄り駅に出動し、後輪のチューブ交換を実施した。  
通常価格 8,000円 **会員価格 1,600円**

## ケガや病気をしたら生協の共済カウンターへ

## 学内にある生協のお店だから、学生本人でも気軽に相談ができて安心です

ご相談は学内にある生協の共済カウンターで学生本人でもできます。ケガや病気の報告、保障内容について気軽にご相談ください。共済証書が手元になくても大丈夫！授業の合間に生協へお越しただければ生協スタッフが親身になって対応します。

もしもの時は生協の共済カウンターへ

### 共済金請求の流れ

※申請方法は、ご入学の生協の共済カウンターでご確認ください。

- 生協へ連絡、相談をする  
ケガや病気などをしたら早めに生協へ。
- 必要な書類を受け取る  
その場でケガや病気の状況を聞き取りし、必要な書類をお渡しします。
- 領収証(書)や書類を提出する  
治療がおわったら早めに書類を郵送してください。
- 審査後、共済金をお支払いします  
必要書類を提出すると、所定の日数以内に給付されます。

共済の確認、お手続きは「**共済マイページ**」からできます。



24時間いつでもどこでも  
コープ共済 マイページ

●コープ共済センターもご利用になれます。

コープ共済センター

**0120-16-9431**

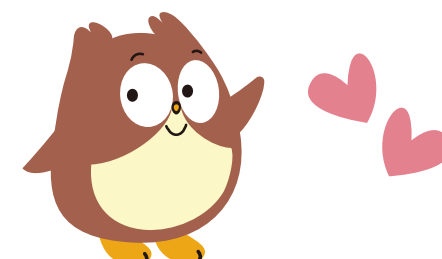
受付時間 9:00～18:00 月～土(祝日含む)  
※年末年始はお休みとなります。(12/31～1/3)

## 共済金の支払いを受けた先輩学生の声

### 共済金の支払を受けた先輩学生の声

共済たすけあいアンケートより

感謝の言葉がたくさん届いています。



今日は長い入院でみなさんのおかげで助かりました。  
とても感謝しています。

ケガをした後は辛いことばかりです。  
ケガをした後のケアは最大限に取り組みたいです。

大学に入学して1ヶ月でケガをするとは思っていませんでした。  
今日は小さなケガで済みましたが、共済に入っていて良かったと思います。



3

他人の身体や他人の財物などに対する賠償事故にそなえる

# 学生賠償責任保険

＜実家通学の方＞

19H

(一人暮らし特約なし) 1年間の保険料1,800円

自転車乗車中、日常生活中、正課の講義・サークル・アルバイト・インターンシップ中などにおける賠償事故を24時間365日、国内・海外を問わず保障する保険です。

ポイント 1

インターンシップ中やアルバイト中、さらに海外での賠償事故も保障します

インターンシップに必要な「加入確認書」等は、学内の生協共済カウンターで発行できます！

ポイント 2

実験・実習中に発生した加害事故による賠償金や、医療実習中に発生した事故による院内感染の予防措置・治療の費用を保障します

ポイント 3

自転車乗車中に他人をケガさせたり他人の財物を壊した場合など、1事故最高3億円まで保障します

示談交渉サービス付

(国内での賠償事故)

示談交渉サービスとは、この保険の被保険者が加害者となったとき、相手方および被保険者の同意が得られた場合、被保険者に代わって保険会社が被害者と折衝し解決するサービスです。

24時間受付OK

保険金請求は、コープ共済センターへ電話またはインターネットでの事故受付も可能です。

学生生活のさまざまな賠償事故や一人暮らしにそなえる

# 学生賠償責任保険

＜一人暮らしの方＞

19HK

(一人暮らし特約あり) 1年間の保険料8,500円

学生賠償責任保険(一人暮らし特約なし)にお部屋の保障をセットした、水もれ等による借用住宅への賠償事故や火災や水ぬれなどによる家財の損害、家財や現金・自転車の盗難などにそなえる保険です。(一人暮らし特約部分のみの加入はできません)

アパート、寮などにお住まい(予定)で、「お住まい」等を取り巻くリスクにそなえる一人暮らしのための保障が必要な方

ポイント 4

借家人賠償責任保障

水もれ等による、借用住宅への賠償事故を1事故最高1,000万円まで保障します(示談交渉サービス付)

ポイント 5

家財保障

住宅(敷地を含む)内での火災・水ぬれなどによる家財の損害や、家財や現金・自転車の盗難にも対応します

ポイント 6

父母駆けつけ費用保障

3日以上続けて入院した場合などに親族が現地に駆けつけるために支出した交通費・宿泊費等を保障します

入学前一人暮らし賠償保障について

学生賠償責任保険(一人暮らし特約あり)に新たに加えた場合に限り、入学前一人暮らし賠償保障期間に発生した賠償事故によって法律上の賠償責任を負担することによって被る損害を保障します。

このご案内は学生賠償責任保険の概要を説明したものです。ご加入の際は『CO・OP学生総合共済』パンフレットの記載の保障内容、重要事項説明書および制度のあらましを必ずご一読ください。ご不明点があれば、パンフレット記載のお問い合わせ先までご連絡ください。

(学生・こども総合保険、施設・生産物賠償責任保険) 引受保険会社(幹事) 三井住友海上火災保険株式会社

4

扶養者のもしもの時でも学業継続をバックアップ

# 就学費用保障保険

19W

1年目の保険料(1口あたり)2,610円 ※2030年卒業予定の場合

卒業までの残りの在学期間が短いほど、保険料は少なくなります。

扶養者が病気やケガで死亡、またはケガで重度後遺障がいを負った結果、学生が扶養されなくなった場合の学資費用を卒業予定年までサポート

ポイント 1

学部・学科ごとの授業料に含わせて保障額を柔軟に設計できます。

(1口の保障限度額は年間25万円、加入は最大15口まで)

ポイント 2

授業料や教材費等の学資費用(実費)を卒業予定年まで毎年保障します。

ポイント 3

通学定期代および一人暮らしの家賃も保障対象です。

(口数に関わらず合算で年間10万円限度)

CO・OP学生総合共済には、親扶養者が病気で亡くなった際の50万円の保障がありますが、卒業までの学費等をまかなえないことが多いため、学資費用をサポートする保険として就学費用保障保険にも加入されることをおすすめします。

このご案内は就学費用保障保険の概要を説明したものです。ご加入の際は『CO・OP学生総合共済』パンフレット記載の保障内容、重要事項説明書および制度のあらましを必ずご一読ください。ご不明点があれば、パンフレット記載のお問い合わせ先までご連絡ください。

(総合生活保険) 引受保険会社(幹事) 東京海上日動火災保険株式会社

承認番号:25T-000506
承認年月:2025年7月

5

様々な悩みやトラブルをサポートするサービス

# 学生生活110番

※共済・保険とは別のサービスです。

サポートの詳細についてはパンフレットをご参照ください。

24時間365日

大学生になると、高校時代とは生活環境が大きく変わり、様々なことにチャレンジできる反面、様々な悩みやトラブルに直面する可能性も高まります。学生生活110番はそんな大学生活を24時間365日見守り、サポートすることで、皆さんの安心・安全な学校生活を入学から卒業まで支えます。

3つのポイント!

ポイント 1

24時間365日受付対応のコールセンター

ポイント 2

少ない会費で大きな安心

ポイント 3

学生も家族もサポート

※学生および学生の保護者の方でもご利用いただけます。

学生生活110番 新規加入

4年タイプの会費

10,400円

(税込)

2年タイプ

6,240円

(税込)

6年タイプ

15,600円

(税込)

※1年タイプよりご加入いただけます。

サポート内容

生活相談電話サポート

様々な悩みを相談していただけるサポートです。

パソコン

アルバイトトラブル

SNSトラブル

病院案内

その他相談

トラブル出動サポート

トラブル発生時に出動するサポートです。

自転車

自動車

ガラス

水まわり

カギ

バイク



# 6 生協電子マネー (入学前事前チャージ)

生協電子マネーは、生協のお店(購買・書籍)およびカフェテリア(食堂)で使える電子マネーです。

フェアやキャンペーン時に **ポイント** も付いておトクです。

基本プラン

おすすめプラン

安心プラン

にて

入学前事前チャージをお願いします。

授業が始まると、大学生活がガラッと変わり、あわたしくなります。混雑する教科書購入やカフェテリア食堂の利用も、生協電子マネーの入学前事前チャージをしておけば、キャッシュレス利用でスピーディー。費用も先払いでいただいていますので、新入生も安心です。



**入学前事前チャージ**

基本プラン  
**30,000円**

おすすめプラン・安心プラン  
**10,000円**

4月～7月分の生協利用金額を想定

- 教科書・教材購入
- カフェテリア(食堂)(約30日分)  
※基本プラン
- その他(文具・おにぎり・お菓子  
飲料などのご利用も  
できます。)

生協電子マネーの利用には、  
**「大学生協アプリ」の  
登録が必要です。**



入学までに必ず  
登録をお願いします。



大学生協アプリ(公式)の  
ご案内サイト

- ✓ 生協電子マネーが足りなくなった際は、自分や保護者のスマホアプリからチャージができます。生協のお店・カフェテリア(食堂)からも入金ができますのでお問合せください。(オートチャージの設定はできません。)
- ✓ 生協電子マネーのポイントが付くおトクなキャンペーンを行います。生協からのお知らせを定期的にチェックしましょう。生協を利用される際には、スマートフォンをお忘れなくお願いします。
- ✓ 生協電子マネーの利用履歴・残高確認は、大学生協「大学生協アプリ」上でご確認できます。スマートフォンを落とした際には、マイページから生協電子マネーの利用を停止できます。

注意  
事項

- ◎生協電子マネーは、3月以降に表示されるようになります。大学生協アプリ登録時には0円が表示される場合もありますが、ご安心ください。
- ◎スマートフォンの機種変更を検討されている方は、新入生・保護者の方ともに機種変更の後に大学生協アプリの登録をしてください。3月末までに登録を済ませれば、ご利用に支障はありません。
- ◎新入生と保護者・扶養者の組合員番号は、それぞれ異なります。メールアドレスの登録、変更時には、ご注意ください。

詳しくは、「十文字学園生協 新入生応援サイト」等にてご案内いたします。



詳しくは、  
コチラをご覧ください

# 7 ミールシステム (事前申込制)

年間の利用日数分の食事代を一括払いすることで、お得に食べることができます。

お金の節約

健康的な食習慣

年間の利用日数  
60日

×

バランスの良い昼食  
660円

= 39,600円

最大  
-3,960円  
10%OFF

1日の利用上限金額 660円

販売価格 **35,640円**

授業日+試験日 660円×60日=39,600円

⇒ 毎日594円で660円分のご飯を食べることができます!!

※1日の利用上限額は660円ですので、超過した分は差額をお支払いいただきます。

生協の食堂・購買で660円で食べられるメニュー例

※時期によって提供されるメニューは異なります。

<p>ライス小 薩摩ハーフ鶏のレバー煮 ほうれん草ゴマあえ</p>	<p>鶏から南蛮丼(小) 冷奴 オクラのお浸し</p>	<p>ライス小 バリバリ春巻き パンパンジー豆腐</p>
<p>味噌汁(豆腐・わかめ) ねぎ塩ハンバーグ</p>	<p>15品目のヘルシーサラダ または パンキンサラダ</p>	<p>豚汁 いんげんの胡麻和え ひじき煮</p>
合計649円(税込組価)	合計660円(税込組価)	合計660円(税込組価)

ミールシステム・利用可能期間

授業期間中に利用できる年間契約です

ミールシステムは4月6日(月)から利用できます!

利用  
期間

《 授業期間(前期・後期)150日 》

※詳しくは生協のホームページの年間利用カレンダーをご覧ください。



Q 1日の利用上限金額以上  
使いたいときは?

A 生協電子マネーや現金で  
ご精算できます。

必ず生協電子マネーとセットで  
お申し込みください

利用上限金額以上のお支払いで生協電子マネーに残高がある場合、自動的にそちらからお支払いとなります。  
生協電子マネーに残高がない場合は、現金などその他の決済手段で不足分をお支払いいただけます。



詳しくは別冊パンフレットをご覧ください。

年度内に実際の利用金額が販売価格より少ない場合は、翌年度に「生協電子マネー」にポイント移行いたします。